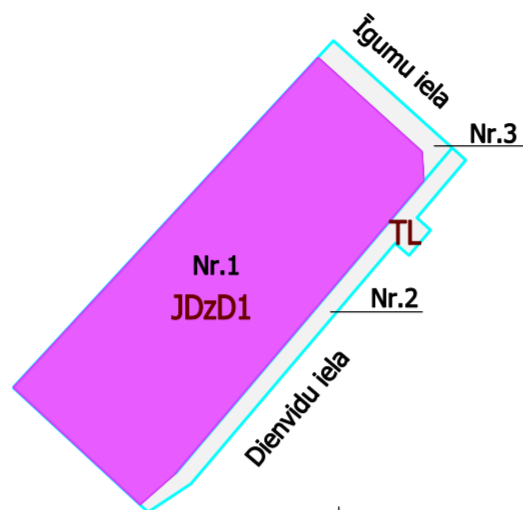




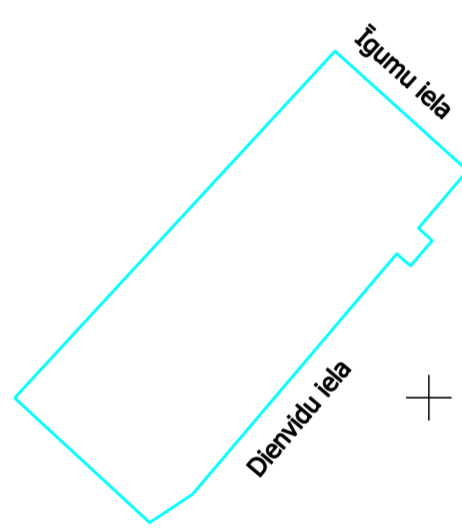
# TERITORIJAS PLĀNOTĀ (ATĻAUTĀ) IZMANTOŠANA

## TERITORIJAS ATĻAUTĀ IZMANTOŠANA (ZONĒJUMS)

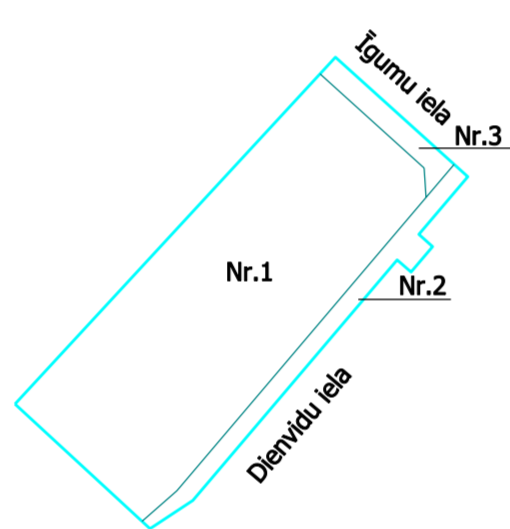
### TERITORIJAS ATRAŠANĀS VIETAS SHĒMA



### PROJEKTĒTĀ TERITORIJAS SHĒMA PIRMS DETĀLPLĀNOJUMA PROJEKTA IZSTRĀDES



### PROJEKTĒTĀ TERITORIJAS SHĒMA PĒC DETĀLPLĀNOJUMA PROJEKTA IZSTRĀDES



## APGRŪTINĀJUMU TABULA

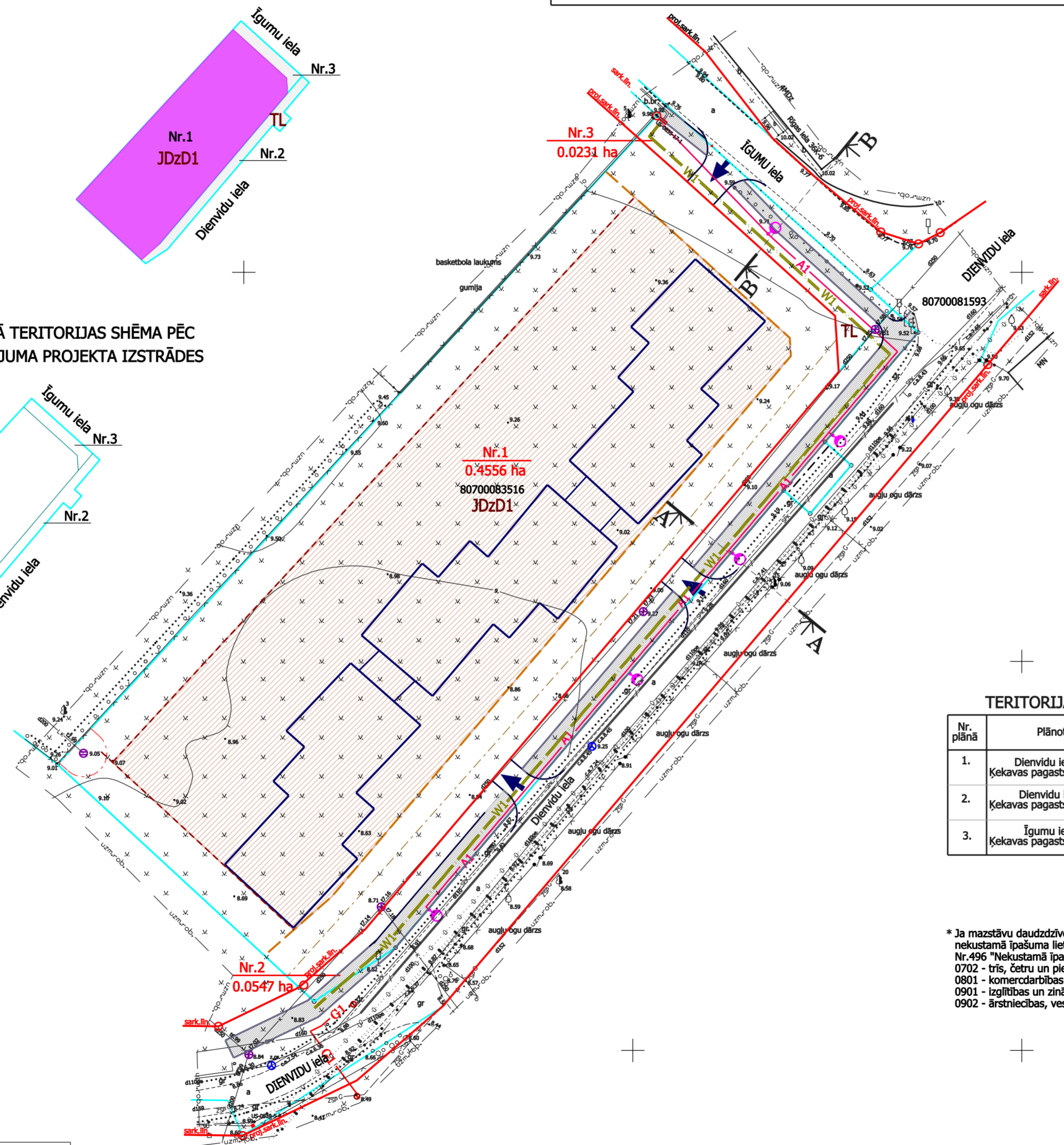
Apgrūtinājumi	Apgrūtinājumu kods	Apgrūtinājumu platība		
		plānotās zemes vienības numurs plānā		
		NR.1	NR.2	NR.3
Ceļa servitūta teritorija	7315030100	-	31 kv.m.	-
Ekspluatācijas aizsargjoslas teritorija gar pašteses kanalizācijas vadu	7312010300	287 kv.m.	-	-
Ekspluatācijas aizsargjoslas teritorija gar ielu vai ceļu - sarkanā līnija	7312030100	-	547 kv.m.	231 kv.m.
Vides un dabas resursu aizsardzības aizsargjoslas (aizsardzības zonas) teritorija ap kultūras pieminekli laukos	7314020101	4556 kv.m.	547 kv.m.	231 kv.m.
Vides un dabas resursu ķīmiskās aizsargjoslas teritorija ap pazemes ūdens ņemšanas vietu	7311090900	4556 kv.m.	547 kv.m.	231 kv.m.
Ekspluatācijas aizsargjoslas teritorija gar drenām un atklātiem grāvjiem	7312010400	23 kv.m.	-	-

Piezīme - aizsargjoslu platības precīzējamas izstrādājot zemes vienību apgrūtinājumu plānus

APZĪMĒJUMI	NOSAUKUMS
	Detālplānojuma robeža
	Zemesgabala robeža
	Kadastra apzīmējums
	Zemesgabala numurs plānā un plānotā platība
	Sarkanā līnija
	JDzD1
	TL
	Būvlaide
	Plānotā apbūves līnija
	Plānotās apbūves izvietojuma zona
	Plānotās gājēju infrastruktūras izvietojums
	Projektētā/ieticamā iebrauktuve zemesgabalā (izvietojums precīzējams turpmākajā projektēšanas gaitā)
	Plānotais apbūves izvietojums (izvietojums precīzējams turpmākajā projektēšanas gaitā)
	Plānotais ielu apgaismojums (izvietojums precīzējams turpmākajā projektēšanas gaitā)
	Plānotais gāzes pieslēgums (izvietojums precīzējams turpmākajā projektēšanas gaitā)
	Plānotie elektroapgādes tīkli (izvietojums precīzējams turpmākajā projektēšanas gaitā)
	Plānotie elektroapgādes tīkli (izvietojums precīzējams turpmākajā projektēšanas gaitā)
<b>NEKUSTAMĀ ĪPAŠUMA APGRŪTINĀJUMI</b>	
	7314020101 Vides un dabas resursu aizsardzības aizsargjoslas (aizsardzības zonas) teritorija ap kultūras pieminekli laukos
	7311090900 Vides un dabas resursu ķīmiskās aizsargjoslas teritorija ap pazemes ūdens ņemšanas vietu
	7312030100 Ekspluatācijas aizsargjoslas teritorija gar ielu vai ceļu - sarkanā līnija
	7312010300 Ekspluatācijas aizsargjoslas teritorija gar pašteses kanalizācijas vadu
	7315030100 Ceļa servitūta teritorija
	7312010400 Ekspluatācijas aizsargjoslas teritorija gar drenām un atklātiem grāvjiem

**MDC** Dat. levdotti pašvaldības ADTI datu bāzē. Uzņēmums reģistrēts ar Nr. 8070 DP 190685 2019.gada 20.augustā

SIA "Mērcības Datu Centrs" Līmbažu iela 9-486, Rīga, LV-1005  
Tālrunis: +371 67496833 Fakss: +371 67367463 e-pasts: info@mdc.lv www.mdc.lv www.topografija.lv



## TERITORIJAS PLĀNOTĀ IZMANTOŠANA

Nr. plānā	Plānotā adrese	Funkcionālais zonējums	Plānotā platība	Minimālā brīvā zaļā teritorija	Apbūves blīvums	Maksimālā apbūves intensitāte	Stāvu skaits/ēkas augstums	NĪLM
1.	Dienvidu iela 3, Ķekava, Ķekavas pagasts, Ķekavas novads	JDzD1	0.4556 ha	10%	-	-	3,5 / 14 m	0702*
2.	Dienvidu iela, Ķekava, Ķekavas pagasts, Ķekavas novads	TL	0.0547 ha	-	-	-	-	1101
3.	Īgumu iela, Ķekava, Ķekavas pagasts, Ķekavas novads	TL	0.0231 ha	-	-	-	-	1101
			Kopā: 0.5334 ha					

\* Ja mazstāvu daudzdzīvokļu nama pirmajā stāvā paredzēts izvietot Apbūves noteikumu 8.punktā noteiktās papildizmantotās, tad zemesgabalam nosakāms dalīts nekustamā īpašuma lietošanas mērķis, iezētot no izvēlētajās atļautās izmantotās, saskaņā ar Latvijas Republikas Ministru kabineta 2006.gada 12.jūlija noteikumiem Nr.496 "Nekustamā īpašuma lietošanas mērķu klasifikācija un nekustamā īpašuma lietošanas mērķu noteikšanas un maiņas kārtība" 0702 - trīs, četrus vai piecus stāvu daudzdzīvokļu māju apbūve; 0801 - komercdarbības objektu apbūve; 0901 - izglītības un zinātnes iestāžu apbūve 0902 - ārstniecības, veselības un sociālās aprūpes iestāžu apbūve.

- PIEZĪMES:**
- LKS-92 koordinātu sistēma.
  - Latvijas normālo augstumu sistēma (LAS-2000,5).
  - Mēroga koeficients 0.999603
  - Uzmērīšana veikta 2018. gada 31. augustā
  - Topogrāfiskā plāna platība 0.84 ha
  - Inženier tehniskās komunikācijas daļēji apsektas dabā un saīdinātas apkalpojošajās organizācijās.
  - Kadastra informācija atbilst VZD kadastra kartei. VZD lejuplādētās datnes nr. 1157195 (11.09.2018)
  - Zemes vienību robežas ir attēlotas atbilstoši zemes kadastrālās uzmērīšanas un vietējā ģeodēziskā tīkla precizitātei un var nesakrist ar situāciju plānā.
  - Topogrāfiskie apzīmējumi attēloti atbilstoši Ministru kabineta noteikumiem Nr.281 1.pielikumam k=297950 y=514550
  - Ielu sarkanās līnijas attēlotas atbilstoši pašvaldības teritorijas plānojumam.
  - Uzmērīšanai izmantoti ar LatPos korekcijām RTK režīmā noteiktie atbalstpunkti izmantotaj bāzesstacijā Ojārs STP.Nr. 1000 x=298042.497, y=514681.289 h=9.514 STP.Nr. 2000 x=297968.459, y=514617.672 h=8.679

		Ķekavas novads, Ķekava pagasts, "Ābolkrasti"
Jasmīnu iela 20A, Jūrmala, reģ.Nr.000365106 Tālrunis: 29232907		Planšetes Nr. 3333-63-45.2-800800 3333-63-35.4-800800
Pasūtītājs: SIA "M.A.DESIGN"		Pasūtījuma reģistrācijas Nr. 144/2018
Projekta vadītājs: U.Gau	11.09.2018	Lapas 1
Ģeodēzists: Ē. Adminis	11.09.2018	Lapa 1
E. Adminis sertifikāts Nr. BC-432 ( derīgs no 09.07.2012 -08.07.2022)		Topogrāfiskais plāns
		Mērogs 1:500

- PIEZĪMES:**
- Grafiskajā daļā attēlotā ēku novietne, būvprojekta kontūras un iebrauktuves izvietojums dots, lai ilustrētu plānotās apbūves situāciju un tā nav saistoša.
  - Ēku novietne, arhitektoniskais risinājums un iebrauktuves zemesgabalā precīzējams turpmākajā projektēšanas gaitā.
  - Vision inženierkomunikāciju pieslēgumiem izstrādājami tehniskie projekti saskaņā ar institūciju izsniegtajiem tehniskajiem noteikumiem.
  - Plānoto inženierkomunikāciju izvietojums precīzējams turpmākajā projektēšanas gaitā.
  - Pēc inženierkomunikāciju izbūves komunikācijām nosakāmas aizsargjoslas saskaņā ar Aizsargjoslu likumu.
  - Ielu plānotos šķēršņus skatīt Paskaidrojuma rakstā.

		SIA "8.Darbnica", reģ.nr.40103480281 Lauku iela 35-69, Jūrmala, LV-2016, +371 26439223 heta.puu@8gmail.com	Objekts: DETĀLPLĀNOJUMS nekustamajam īpašumam "Ābolkrasti", Ķekavā, Ķekavas pagastā, Ķekavas novadā
Pasūtītājs: SIA "M.A.DESIGN"		Vadītāja: I.Pūķe	2019.
Arhitekts: I.Pabērza		2019.	
Plānotāja: L.Magdeburgere		2019.	
Lapas nosaukums: TERITORIJAS PLĀNOTĀ (ATĻAUTĀ) IZMANTOŠANA		Lapas nr.2 Lapu skaits 4	
Grafiskās daļas mērogs 1:500 Mēroga koeficients 0999600 LKS-92 TM		Līgums Nr.06-08/2018	

SASKAŅOTS

ZEMES ĪPAŠNIEKS  
EMJ īpašumi, SIA

Dat.