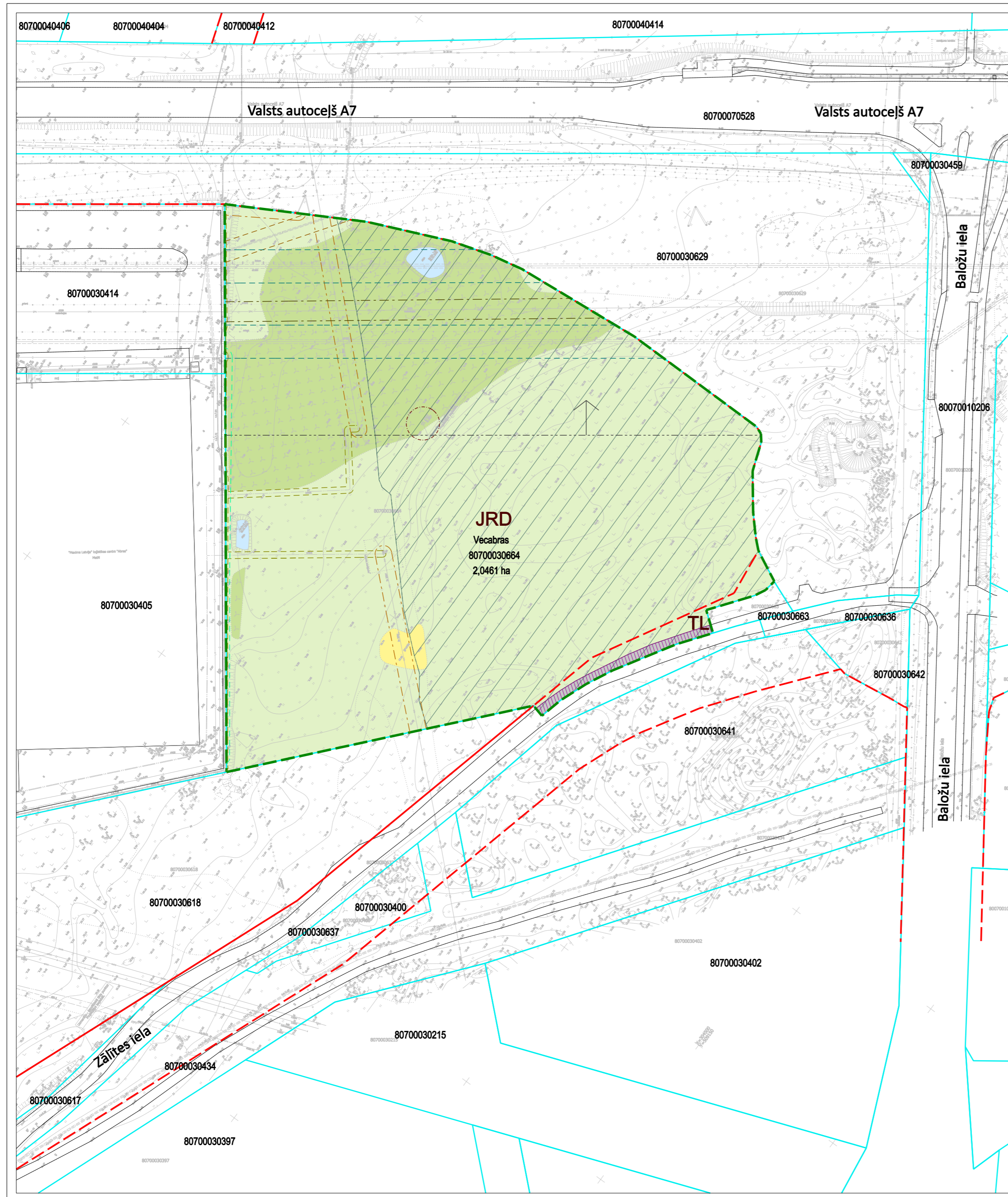


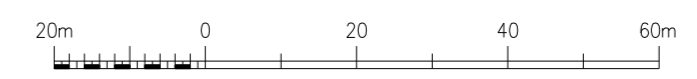
TERITORIJAS PAŠREIZĒJĀ IZMANTOŠANA

M 1:1000



APZĪMĒJUMI	NOSAUKUMS	AIZSARGJOSLAS UN APGRŪTINĀJUMI
	DETĀLPLĀNOJUMA TERITORIJAS ROBEŽA	- EKSPLOATĀCIJAS AIZSARGJOSLAS
	ESOŠĀ ZEMES VIENĪBAS ROBEŽA	AIZSARGJOSLAS TERITORIJĀ GAR IELU VAI CEĻU -SARKANĀ LĪNIJĀ (7312030100)
	ESOŠĀ ZEMES VIENĪBAS ADRESE	AIZSARGJOSLAS TERITORIJĀ GAR VALSTS GALVENAJIEM AUTOCEĻIEM LAUKU APVIDOS (7312030301)
	Vecabras 80700030664	AIZSARGJOSLAS TERITORIJĀ GAR ELEKTRISKO TĪKĻU GAISVADU LĪNIJU PILSĒTĀS UN CIEMOS LĪDZ 20 kV (7312050601)
	ZEMES VIENĪBAS KADASTRA APZĪMĒJUMS	AIZSARGJOSLAS TERITORIJĀ GAR ELEKTRISKO TĪKĻU KABEĻU LĪNIJU (7312050201)
	ZEMES VIENĪBAS PLATĪBA	AIZSARGJOSLAS TERITORIJĀ GAR PAŠTEČES KANALIZĀCIJAS VADU (7312010300)
	ESOŠĀ APBŪVE	AIZSARGJOSLAS TERITORIJĀ AP ŪDENSVADU, KAS ATRODAS LĪDZ 2 m DZĪLUMAM (7312010101)
	PAŠVALDĪBAS PLĀNOTĀJĀ IELAS SARKANĀ LĪNIJĀ	AIZSARGJOSLAS TERITORIJĀ AP ŪDENSVADU, KAS ATRODAS DZĪLĀK PAR 2 m (7312010102)
	DĪKŠIS	AIZSARGJOSLAS TERITORIJĀ AP CITU ĢEODĒZISKĀ TĪKĻA PUNKTU (7318010105)
	ZĀLĀJIS	- VIDES UN DABAS RESURSU AIZSARDZĪBAS AIZSARGJOSLAS
	KRŪMĀJIS	Visa teritorija VIDES UN DABAS RESURSU ĶĪMISKĀS AIZSARGJOSLAS TERITORIJĀ AP PAZEMES ŪDENS ŅEMŠANAS VIETU (7311090900)
	GRUNTS	CITI APGRŪTINĀJUMI
	TERITORIJĀ AR CIETO SEGUMU	
	FUNKCIONĀLAIS ZONĒJUMS PĒC SPĒKĀ ESOŠĀ ĶEKAVAS NOVADA TERITORIJAS PLĀNOJUMA	
	JRD	ESOŠĀ CEĻA SERVIDĪTĀ TERITORIJĀ (7315030100)
	APBŪVES TERITORIJĀ	
	SATIKSMES INFRASTRUKTŪRAS	MEŽA ZEMJU TERITORIJĀ PĒC MEŽU ZEMJU INVENTARIZĀCIJAS
	OBJEKTU TERITORIJĀ	

- PIEZĪMES
- ESOŠĀS AIZSARGJOSLAS ATTĒLOTAS SASKAŅĀ AR LR AIZSARGJOSLU LIKUMU UN SPĒKĀ ESOŠO ĶEKAVAS NOVADA TERITORIJAS PLĀNOJUMU.
 - ATBILTOŠI LR AIZSARGJOSLU LIKUMA 34. PANTA PRASĪBĀM SARKANO LĪNIJU ROBEŽĀS NAV ATTĒLOTAS ESOŠO INŽENIERKOMUNIKĀCIJU AIZSARGJOSLAS.
 - ZEMES VIENĪBU (UZMĒRĪTO UN IERĀDĪTO) ROBEŽĀS ATTĒLOTAS ATBILTOŠI SASKAŅOTAJAM INŽENIERTOPOGRĀFISKAJAM PLĀNAM.
 - ZEMES VIENĪBU ROBEŽĀS IR ATTĒLOTAS ATBILTOŠI ZEMES KADASTRĀLĀS UZMĒRĪŠANAS UN VIETĒJĀ ĢEODĒZISKĀ TĪKĻA PRECIZĪTĀTEI



Projekta vadītāja	Sertifikāta nr.1-00796 M.Kalvāne	Pasūtījums	DETĀLPLĀNOJUMS nekustamajam īpašumam "Vecabras", Krustkalnes, Ķekavas pagastā, Ķekavas novads	 SIA "METRUM", reģ.Nr.40003388748 Ģertrūdes iela 47-3, Rīga, LV-1011 tālr.80008100, e-pasts: metrum@metrum.lv
Kartogrāfe	I.Kūliņa	Pasūtītājs	SIA "ARB Invest" un SIA "I.K.G. Invest" pilnvarotā persona SIA "MAXIMA Latvija"	
Kartogrāfiskā pamatne - Topogrāfiskais plāns ar sarkanajām līnijām un apseksmes komunikācijām (uzm. SIA "METRUM"); reģistrēts pašvaldības ADTI datu bāzē ar Nr.8007TP199042 LKS-92 TM koordinātu sistēmā, LAS 2000.5, mēroga koef. 0,999601, M 1:500	Lapas nosaukums	Līguma nr.	90-20-00001	LKS-92 TM
		Lapas nosaukums	TERITORIJAS PAŠREIZĒJĀ IZMANTOŠANA	Stādļa
				Mērogs
				Projekts
				Lapa
				Lapu skaits
				M 1:1000
				1