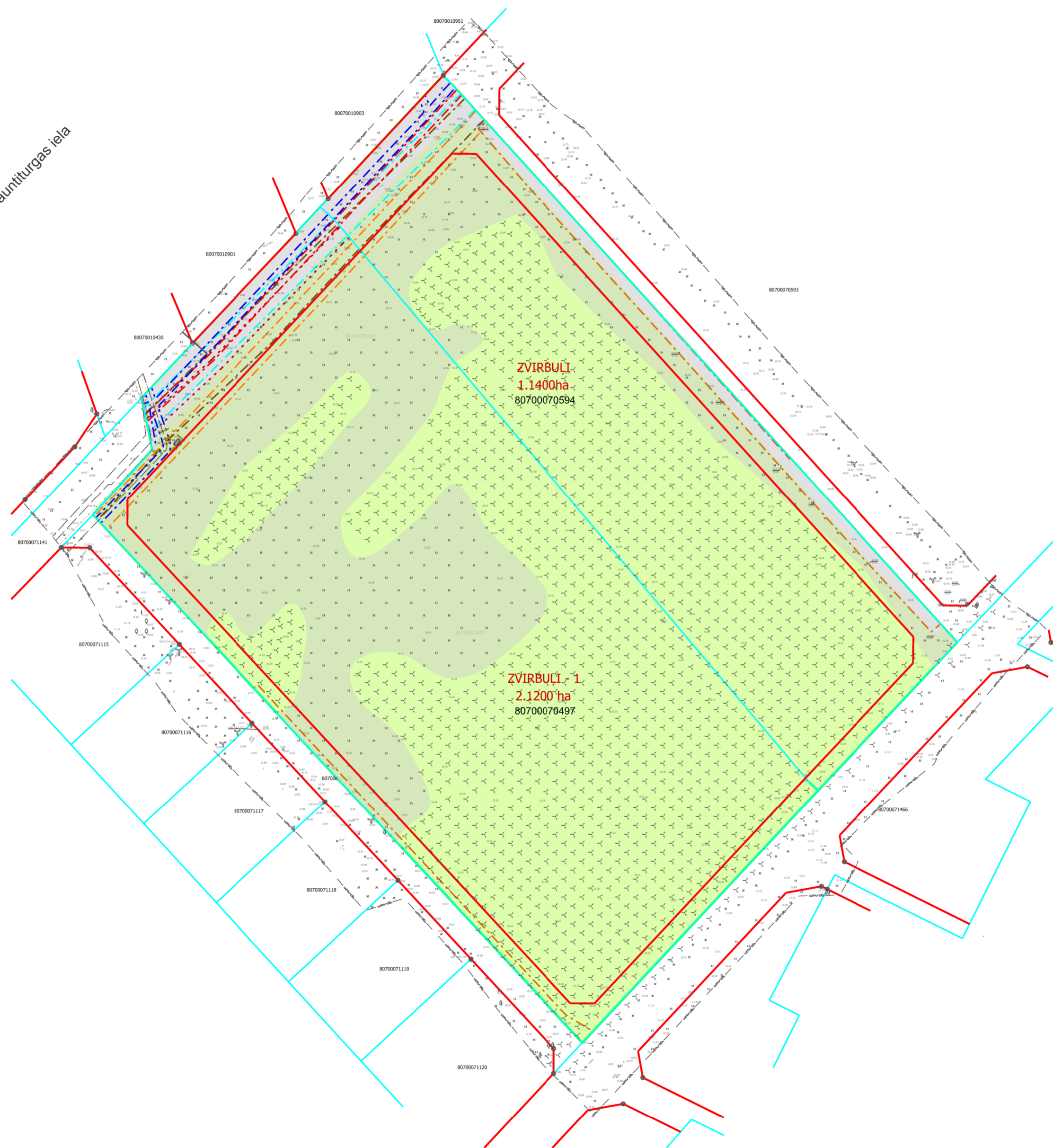
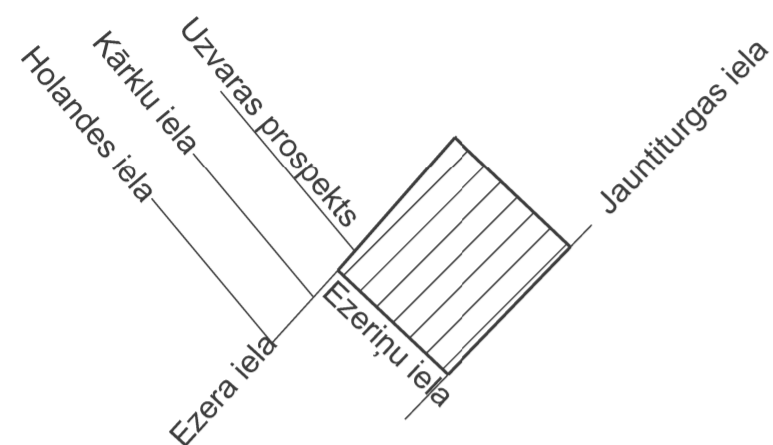




TERITORIJAS PAŠREIZĒJĀ IZMANTOŠANA

Objekta izvietojuma shēma

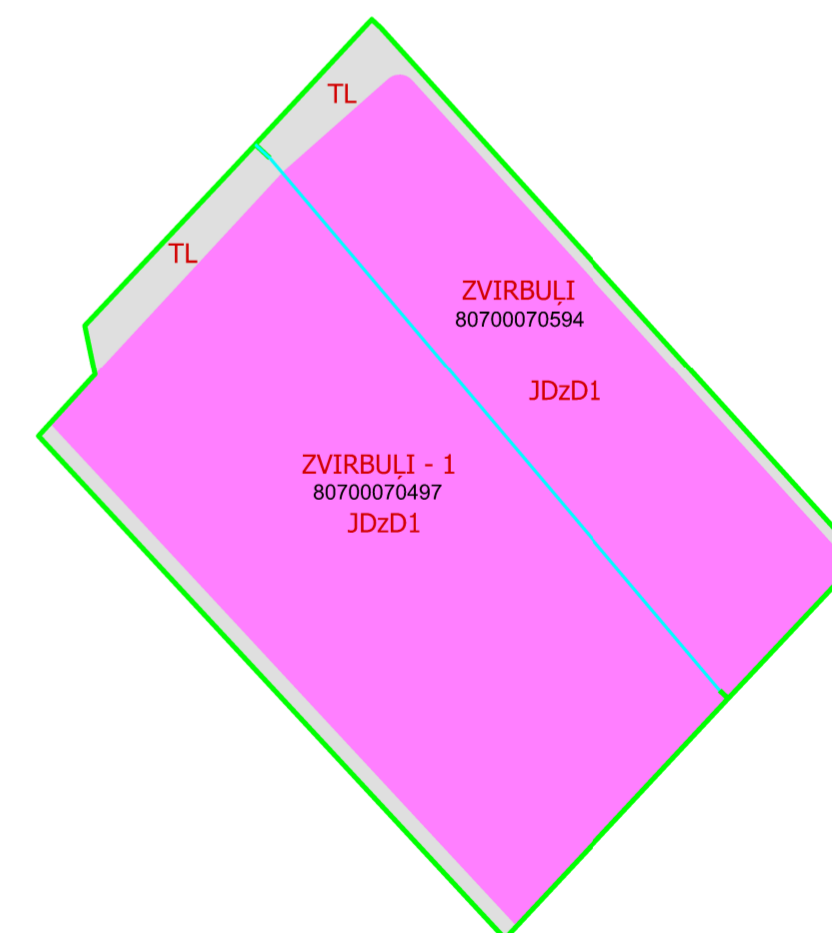


APZĪMĒJUMI	NOSAUKUMS
	Detālplānojuma robeža
	Zemesgabala robeža
80700070497	Kadastra apzīmējums
ZVIRBULI - 1 2.1200 ha	Zemesgabala noaukums un platība
	Sarkanā līnija
	Zālājs
	Krūmājs
	Zeme zem ceļiem
JDzD1	Jauktas dzīvojamās un darījumu apbūves teritorija
TL	Satiksmes infrastruktūras objektu teritorija
APGRŪTINĀJUMI	
7311090900	Vides un dabas resursu ķīmiskās aizsargjoslas teritorija ap pazemes ūdens nemsanas vietu
7312010101	Ekspluatācijas aizsargjoslas teritorija ap ūdensvadu, kas atrodas līdz 2 metru dziļumam
7312010201	Ekspluatācijas aizsargjoslas teritorija gar kanalizācijas spiedvadu, kas atrodas līdz 2 metru dziļumam
7312010300	Ekspluatācijas aizsargjoslas teritorija gar pašteses kanalizācijas vadu
7312040100	Ekspluatācijas aizsargjoslas teritorija gar pazemes elektronisko sakaru tīklu līniju un kabelu kanalizāciju
7312050201	Ekspluatācijas aizsargjoslas teritorija gar elektrisko tīklu kabelu līniju
7312050601	Ekspluatācijas aizsargjoslas teritorija ap elektrisko tīklu gaisvadu līniju pilsētās un ciemos ar nominālo spriegumu līdz 20 kilovoltiem
7312080101	Ekspluatācijas aizsargjoslas teritorija gar gāzesvadu ar spiedienu līdz 0,4 megapaskāļiem
7315030100	Cela servitūta teritorija

PIEZĪMES:

1. Nekustamo īpašumu lietošanas mērķis - zeme, uz kuras galvenā saimnieciskā darbība ir lauksaimniecība (0101)
2. Saskaņā ar Ķekavas novada, Ķekavas pagasta teritorijas plānojumu 2009.-2021.gadam (apstiprināts ar Ķekavas novada domes 2009.gada 25.augusta saistošajiem noteikumiem Nr. SN-TPD-34/2009) plānotā (atļautā) izmantošana teritorijā, kura atrodas Nekustamie īpašumi, ir Jauktas dzīvojamās un darījumu apbūves teritorijas JDzD apakšzonējums JDzD1 un Satiksmes infrastruktūras objektu teritorija (TL).

Teritorijas plānotā (atļautā) izmantošana atbilstoši Ķekavas novada, Ķekavas pagasta teritorijas plānojumam 2009.-2021.gadam



PIEZĪMES:

1. LKS-92 TM koordinātu sistēma, mēroga koeficients 0.999601
2. Latvijas normālo augstumu sistēma (LAS-2000.5)

		SIA "8.Darbnica", reģ.nr.40103480281 Lauku iela 35-69, Jūrmala, LV-2016, +371 26439223 iveta.puuke@gmail.com		Objekts: DETĀLPLĀNOJUMS nekustamajiem īpašumiem "ZVIRBULI" un "ZVIRBULI - 1", Lapeniekos, Ķekavas pagastā, Ķekavas novadā	
Vadītāja I.Pūķe		2021.		Lapas nosaukums TERITORIJAS PAŠREIZĒJĀ IZMANTOŠANA	
Arhitekts I.Pabērza		2021.		Grafiskā daļa sagatavota mērogā 1:500; Lapas nr.1 Izdrukas mērogs M 1:1000 Līgums Nr.01-08/2020	
Plānotāja L.Magdeburgere		2021.		Lapu skaists 5	