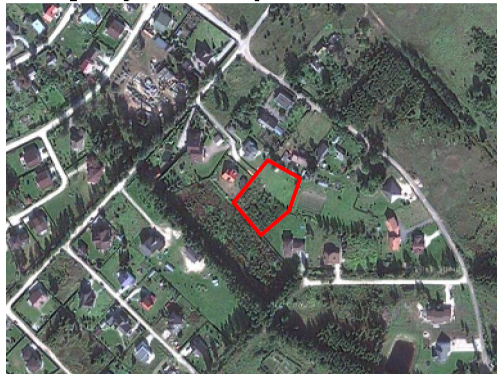




Detālplānojuma teritorijas atrašanās shēma



Apbūves noteikumi:

1. Teritorijas izmantošanas un apbūves noteikumos mazstāvu dzīvojamās apbūves teritorijas (DzM) nozīmē zemesgabalu, kur primārais zemes izmantošanas veids ir savrupmāju, dvīņu māju, rindu māju un mazstāvu daudzdzīvokļu namu dzīvojamā apbūve, bet sekundārais - cita atļautā izmantošana.
2. Atļautā izmantošana:
 - 2.1. savrupmāja;
3. Jaunveidojamā zemes gabala minimālā platība savrupmājai - 1200 m²;
4. Zemesgabala maksimālais apbūves blīvums - 30%;
5. Maksimālais stāvu skaits - 3 stāvi (neieskaitot bēniņus, ja tiek izmantoti primārai izmantošanai);
6. Apbūves maksimālais augstums nedrīkst pārsniegt 12 m;
7. Priekšpagalma minimālais platums (būvlaide) - 6 m.
8. Sānpagalma minimālais platums - 4 m, ja tas ir iekšējais sānpagalms;
- 8.1. 3 m ar blakus zemesgabala īpašnieka rakstisku piekrišanu, ko viņš paraksta uz ģenplāna lapas, sānpagalma minimālo platumu var samazināt vai būtēt uz robežas.
9. Aizmugures pagalma minimālais dziļums:
 - 9.1. 4 m;
 - 9.2. ar blakus zemesgabala īpašnieka rakstisku piekrišanu, ko viņš paraksta uz ģenplāna lapas, aizmugures pagalma minimālo dziļumu var samazināt vai būtēt uz robežas.
10. Izņēmumi un papildinājumi
 - 10.1. saimniecības ēkas nedrīkst izvietot priekšpagalmā vai ārējā sānpagalmā;
 - 10.2. minimālais attālums no dzīvojamo telpu loģiem līdz saimniecības ēkām blakus zemesgabalos nedrīkst būt mazāks par 6 m;
11. Galvenais nekustamā īpašuma lietošanas mērķis - Individuālo dzīvojamo māju apbūve (0601);

APZĪMĒJUMI

- ESOŠĀS ZEMESGABALU ROBEŽAS
- Projektētais inženierkomunikāciju koridors
- Sarkanā līnija
- Apbūves izvietojuma zona
- Ceļu servituts - 0503
- Paredzētā vieta apgrūtināto iekuram
- Nr. 1
1600 m²
- GĀZES VADA AIZSARGJOSLA, APGRŪTINĀJUMA KLASIFIKĀCIJAS KODS - 120801
- SAKARU KABEĻA AIZSARGJOSLA, APGRŪTINĀJUMA KLASIFIKĀCIJAS KODS - 120401
- ELEKTRĪBAS KABEĻA AIZSARGJOSLA, APGRŪTINĀJUMA KLASIFIKĀCIJAS KODS - 120506
- LIETUS KANALIZĀCIJAS AIZSARGJOSLA, APGRŪTINĀJUMA KLASIFIKĀCIJAS KODS - 120103
- MAZSTĀVU DZĪVOJAMĀS APBŪVES TERITORIJA (DzM)
- CEĻA SERVITŪTA TERITORIJA 050301

DETĀLPLĀNOJUMA
 nekustajamajam īpašumam „Eglītes”, kadastra numurs 8070 007 0492, zemes vienības ar kadastra apzīmējumu 8070 007 0808, Lapeniekos, Ķekavas pagastā, Ķekavas novadā
 1. redakcijas sabiedriskā apspriešana

Detālplānojuma 1. redakcija sabiedriskajai apspriešanai tiek nodota, pamatojoties uz Ķekavas novada Domes 18.10.2012. lēmumu Nr.2.§7.p. (prot. Nr. 21) „Par detālplānojuma „Eglītes” 1. redakcijas nodošanu sabiedriskajai apspriešanai un atzinumu saņemšanai”.

Detālplānojuma mērķis ir savrupmāju būvniecība Mazstāvu dzīvojamās apbūves teritorijas DzM apakšzonējuma DzM1 atbilstoši spēkā esošajā Ķekavas novada Ķekavas pagasta teritorijas plānojumā noteiktajai plānotajai (atļautajai) izmantošanai.

Detālplānojuma 1. redakcijas sabiedriskās apspriešanas laiks noteikts 3 nedēļas no publikācijas dienas laikrakstā „Latvijas Vēstnesis”.

Sabiedriskās apspriešanas sanāksme notiks 2012.gada 8.novembrī plkst.18.00 Ķekavas novada pašvaldībā - Gaismas ielā 19 k-9, Ķekavā, Ķekavas pagastā, Ķekavas novads, 24. kabinetā.

Ar detālplānojuma 1. redakcijas materiāliem iespējams iepazīties un rakstiskus priekšlikumus iesniegt (vai nosūtīt pa pastu) Ķekavas pagasta pašvaldībā - Gaismas ielā 19 k-9, Ķekavā, Ķekavas pagastā, Ķekavas novadā, LV-2123. Neskaidrību gadījumā iespējams griezties Ķekavas pagasta pašvaldībā (35. kab., tālr. 67847161). Apmeklētāju pieņemšana notiek pirmdienās plkst. 09.00-13.00, ceturtdienās plkst. 14.00-19.00.

Tiks pieņemti rakstiski iesniegumi un priekšlikumi, kas iesniegti līdz sabiedriskās apspriešanas beigām. Ja priekšlikumu iesniedzējs vēlas saņemt rakstisku atbildi, par to jānorāda iesniegumā. Iesniegumā jānorāda: fiziskām personām - vārds, uzvārds, dzīvesvietas adrese, juridiskām personām - nosaukums, adrese, reģistrācijas numurs.

NR. P.K.	ESOŠĀ ZEMESGABALA KADAstra APZĪMĒJUMS	JAUNIZVEIDOJAMĀS ZEMES VIENĪBAS ZEMES VIENĪBAS PLATĪBA	PLĀNOTĀ (ATĻAUTĀ) IZMANTOŠANA	PLĀNOTIE APGRŪTINĀJUMI	NĪLM	MAKSIMĀLAIS APBŪVES BLĪVUMS (%)	ADRESĀCIJAS PRIEKŠLIKUMS
1.	8070 007 0492	1800 m ²	DZM1		0601	30	VILLI
2.	8070 007 0492	1254 m ²	DZM1	SERVITŪTA CEĻŠ 40.00 m ² PAR LABU ZEMESGABALAM NR.2 INŽENIERKOMUNIKĀCIJU KORIDORS 80.00 m ²	0601	30	EGLĪTES - 1

		Projekta Nr.: 01-2011 / 01 -04	
Pasūtītāja: ŽANNA PODGORNAJA		Projekts: DETĀLPLĀNOJUMS "EGLĪTES"	
Adrese: "Eglītes", Lapenieki, Ķekavas novads (kad.Nr. 80700070492)		Datums: _____.2012.	
Pasūtītāja nosaukums: ZEMESGABALU SADALĪJUMA PLĀNS, PLĀNOTĀ (ATĻAUTĀ) IZMANTOŠANA		Pasūtītāja marka: DP	
Projekta vadītāja: Veldze Liepa		Mērogs: 1: 500	
Īpašnieks: Žanna Podgornaja		Daļa/ raskājuma Nr.: DP - 2	
Īpašnieks: Ginta Krauze			
Īpašnieks: Nomunds Krauze			