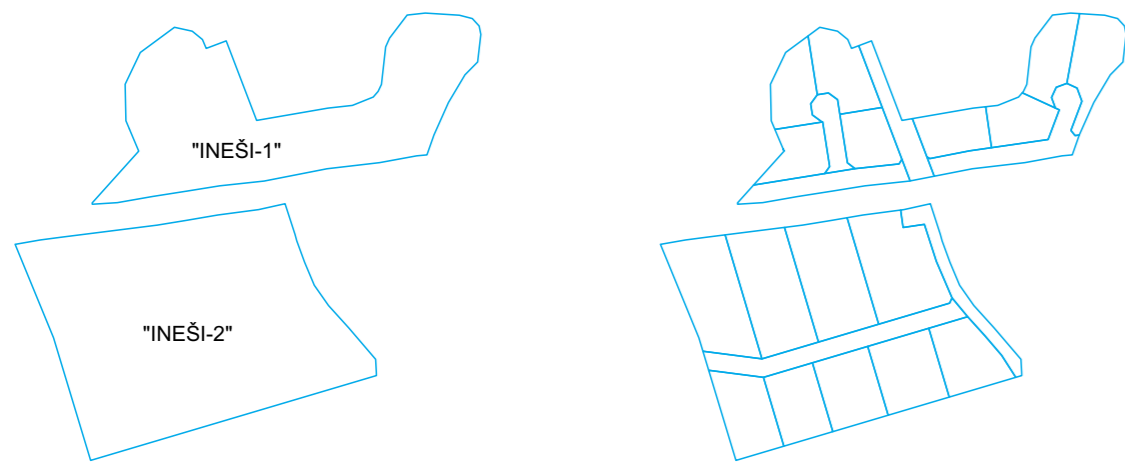


DETĀLPLĀNOJUMA TERITORIJAS SHĒMA

PIRMS PROJEKTA IZSTRĀDES

PĒC PROJEKTA IZSTRĀDES



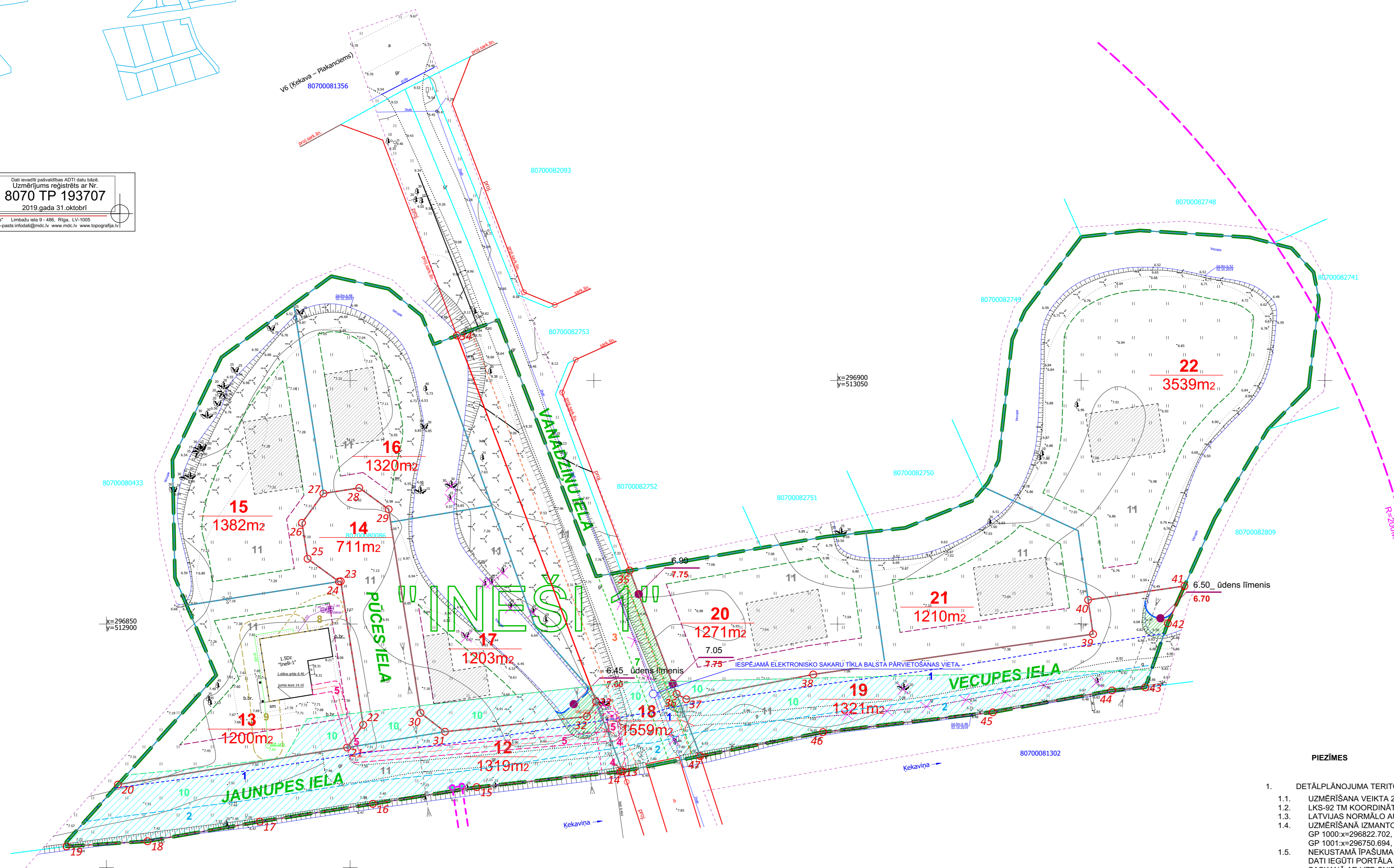
PLĀNOTO ZEMES VIENĪBU SADALES UN APRŪTINĀJUMU PLĀNS ĪPAŠUMĀ "INEŠI-1"

M 1:500

IZVIETOJUMA SHĒMA



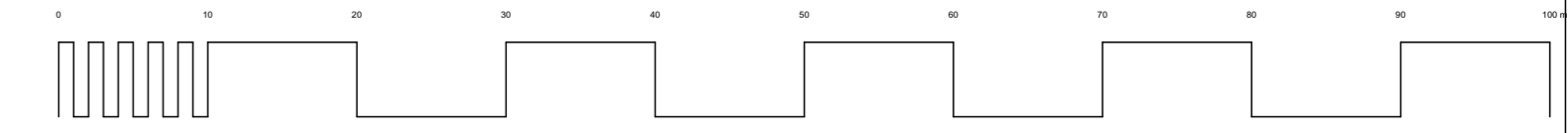
MDC
 SIA "Mercedis Data Center" Limbažu ielā 9-498, Rīga, LV-1005
 Uzņēmējums reģistrēts ar Nr. 8070 TP 193707
 2019. gada 31. oktobrī
 Tālrunis: +371 67496833 Fakss: +371 67387483 e-pasts: info@mdc.lv www.mdc.lv www.topografija.lv



APZĪMĒJUMI	NOSAUKUMS
[Green dashed line]	DETĀLPLĀNOJUMA ROBEŽA
[Red dashed line]	ZEMESGABALA ROBEŽA
[Red dashed line]	PERSPEKTĪVĀ PROJEKTĒTĀ SARKANĀ LĪNIJA
[Blue dashed line]	PLĀNOTĀ ZEMES VIENĪBAS ROBEŽA
[Blue dashed line]	UGUNSDZĒSĪBAS AKU 200M DARBĪBAS ZONA
[Red dashed line]	LIKVIDĒJAMĀ PERSPEKTĪVĀ PROJEKTĒTĀ SARKANĀ LĪNIJA
[Red dashed line]	LIKVIDĒJAMĀ BRAUKTUVE
[Purple X]	NOCĒRTAMIE KOKI
[Purple X]	LIKVIDĒJAMĀ ELEKTROAPGĀDES SADALNE
[Purple X]	PĀRCEĻAMĀIS ELEKTRONISKO SAKARU TĪKLU BALSTS
[Red dashed line]	PLĀNOTĀS ZEMES VIENĪBAS NUMURS / PLATĪBA
[Hatched area]	ORIENTEJOŠĀ APBŪVE
[Red dashed line]	7.06 ESOŠĀ AUGSTUMA ATZĪME
[Red dashed line]	7.26 PLĀNOTĀ AUGSTUMA ATZĪME
[Blue hatched area]	NOROKAMĀ GRUNTS
[Green hatched area]	PIEBERAMĀ GRUNTS
[Blue hatched area]	10% APPLŪDUMA VARBŪTĪBAS TERITORIJA
[Dashed line]	PLĀNOTĀ CAURTEKA
[Purple dashed line]	PLĀNOTĀ UGUNSDZĒSĪBAS ŪDENS ŅEMŠANAS VIETA
[Red dashed line]	BŪVLAIDE
[Green dashed line]	APBŪVES LĪNIJA

PIEZĪMES

- DETĀLPLĀNOJUMA TERITORIJĀ IZMANTOTĀ TOPOGRĀFISKĀ INFORMĀCIJA:
 - UZMĒRĪŠANA VEIKTA 2019. GADA 02. OKTOBRĪ.
 - LKS-92 TM KOORDINĀTU SISTĒMA, MĒROGA KOEFICIENTS 0.999601.
 - LATVIJAS NORMĀLO AUGSTUMU SISTĒMA (LAS-2000.5).
 - UZMĒRĪŠANĀ IZMANTOTA LaiPos GP BĀZES STACIJA "OJAR" RTK REŽIMĀ UN IERĪKOTS NOTEIKTS ATBALSTPUNKTS: GP 1000x:296822.702, y=5130117.009, H=7.783m
GP 1001x:296750.694, y=513031.147, H=8.762m
 - NEKUSTAMĀ ĪPAŠUMA KADAŠTRA KARTES DATI UZ 11.09.2019. DATI IEGŪTI PORTĀLA www.kadastrs.lv (datne 2162976.edoc). SASKANĀ AR VZD SNIEGTO INFORMĀCIJU ZEMES ROBEŽAS IR ATĒLOTAS ATBILSTOŠI ZEMES KADAŠTRĀLĀS UZMĒRĪŠANAS UN VIETĒJĀ ĢEODEZISKĀ TĪKLA PRECIZITĀTEI UN VAR NESAKRIST AR SITUĀCIJU PLĀNĀ.
 - OBJEKTA PLATĪBA 5.00 HA.
 - IELU SARKANĀS LĪNIJAS ATĒLOTAS ATBILSTOŠI PAŠVALDĪBAS TERITORIJAS PLĀNOJUMĀ.
 - VIRSZEMES KOMUNIKĀCIJAS UZMĒRĪTAS UN IEZĪMETĀS PRECĪZI, APAKŠZEMES KOMUNIKĀCIJAS APSEKOTAS DABĀ UN TŪ NOVĪETOJUMS ATBILST KOMUNIKĀCIJU EKSPLUĀTEJOŠO ORGANIZĀCIJU ARHĪVU MATERIĀLIEM VAI INFORMĀCIJAS SISTĒMU DATIEM.



Nr.p.k.	PROJEKTĒTĀS ZEMES VIENĪBAS				APBŪVES PARAMETRI				ESOŠIE APRŪTINĀJUMI										
	Plānotā adrese	Atļautā izmantošana	Platība (m2)	NĪLM	Maksimālais apbūves bīvējums (%)	Maksimālais ēkas augstums (m)	Maksimālā apbūves intensitāte (%)	Minimālā brīvā zaļā teritorija (%)	Valsts nozīmes ūdens notekas "Ķekava" aizsargotā (m2) 7311020105	Valsts nozīmes ūdens notekas "Ķekava" laivas josta (m2) 7311020400	Ceļa servitūta teritorija (m2) 7315030100	Eksploatācijas aizsargoslas teritorija gar elektrisko tīklu gaisvadu līniju pārbēdzes un cīmes ar normālo spriegumu (bez 20 kilovoltiem (m2) 7312050601	Eksploatācijas aizsargoslas teritorija gar elektrisko tīklu kabeļu līniju gaisvadu līniju (m2) 7312050201	Eksploatācijas aizsargoslas teritorija gar elektronisko sakaru tīklu gaisvadu līniju (m2) 7312040200	Eksploatācijas aizsargoslas teritorija gar pašrocības kanalizācijas vadu (m2) 7312010300	Eksploatācijas aizsargoslas teritorija gar ūdensvadu līdz 2m dziļumam (m2) 7312010101	Virszemes ūdenoteku aizsargoslas - applūstošā (10% applūduma varbūtība) teritorija (m2) 7311020400	Vides un dabas resursu klīniskās aizsargoslas teritorija ap pazemes ūdens ņem. vietu (m2) 7311099900	
12	JAUNUPES IELA	TL	1319	1101	---	---	---	---	1152	519	---	---	35	109	---	---	1319	1319	
13	JAUNUPES IELA 2	DzM1 ZA2	1200	0600 vai 0601 0501	30	12	---	---	---	---	---	---	33	---	64	174	115	1200	
14	PŪCES IELA	TL	711	1101	---	---	---	---	---	---	---	---	2	---	---	---	95	711	
15	PŪCES IELA 1	DzM1	1382	0600 vai 0601	30	12	---	---	---	---	---	---	---	---	---	---	---	1382	
16	PŪCES IELA 4	DzM1	1320	0600 vai 0601	30	12	---	---	---	---	---	---	---	---	---	---	---	1320	
17	PŪCES IELA 2	DzM1 ZA2	1203	0600 vai 0601 0501	30	12	---	---	---	---	---	---	---	---	---	---	201	1203	
18	VANADZIŅU IELA	TL DzM1	1559	1101 0600 vai 0601	30	12	---	---	175	78	800	30	13	204	---	---	284	1559	
19	VECUPES IELA	TL	1321	1101	---	---	---	---	980	382	---	---	---	---	---	---	837	1321	
20	VECUPES IELA 1	DzM1 ZA2	1271	0600 vai 0601 0501	30	12	---	---	---	---	---	---	---	---	---	---	47	1271	
21	VECUPES IELA 3	DzM1	1210	0600 vai 0601	30	12	---	---	---	---	---	---	---	---	---	---	---	1210	
22	VECUPES IELA 5	DzM1	3539	0600 vai 0601	30	12	---	---	---	---	---	---	---	---	---	---	---	3539	

Izpildot kadastrālo uzmērīšanu, zemes platības var tikt precizētas

PASŪTĪTĀJS: **DETĀLPLĀNOJUMS ĪPAŠUMOS "INEŠI-1" UN "INEŠI-2" ĶEKAVA, ĶEKAVAS PAGASTS, ĶEKAVAS NOVADS KADAŠTRA NR. 8070 008 0086; 8070 008 2052**

PASŪTĪTĀJS: **IZSTRĀDES VADĪTĀJS: SERT.:Nr.1-00667 A.GEDROVICS IZSTRĀDĀTĀJS: SERT.:Nr.1-00667 A.GEDROVICS**

RASEJUMS: **PLĀNOTO ZEMES VIENĪBU SADALES UN APRŪTINĀJUMU PLĀNS ĪPAŠUMĀ "INEŠI-1" M 1:500**

LKS-92 TM m.k.0.999601 LAPU SKAITS 11 LAPA NR. 5