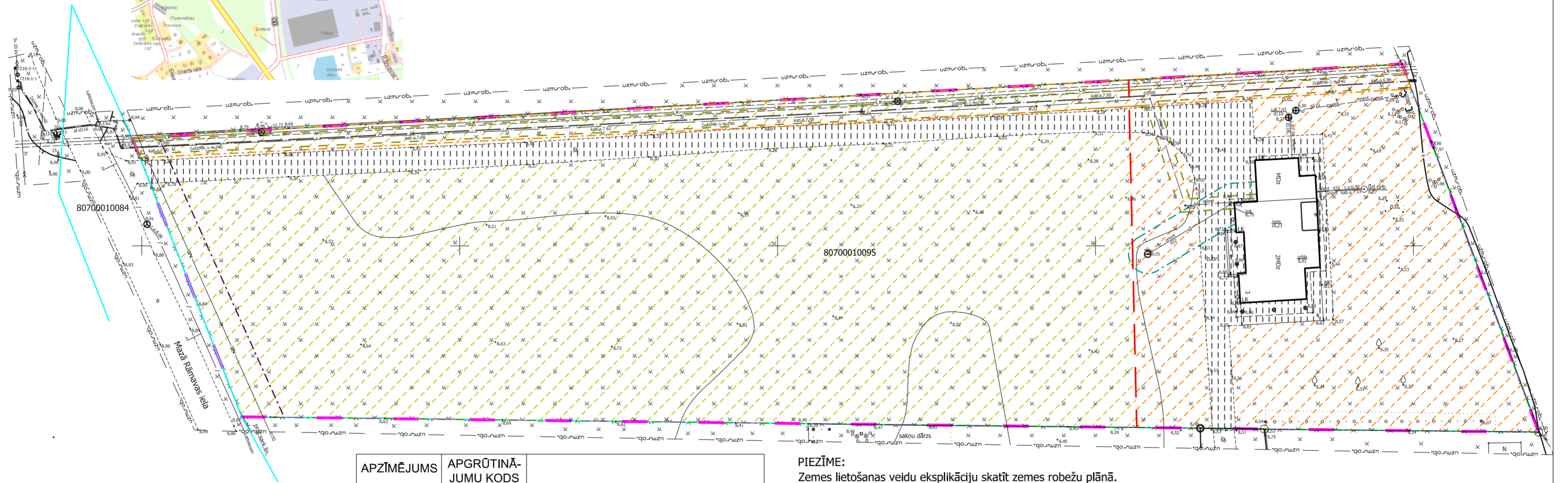


Objekta izvietojuma shēma



80700010084

80700010095

X=306000
Y=509000

- PIEZĪMES:**
1. Uzņēmšana veikta 2015. gada 26. augustā
 2. LKS-92 TM koordinātu sistēma, mēroga koeficients 0,999601.
 3. Latvijas normālo augstumu sistēma (LAS-2000.5)
 4. Uzņēmšanā izmantota LatPos GP bāzes stacija "OJAR" RTK režīmā
X=309093.593 Y=504631.314 H=41.962
un ierīkots/ noteikts atbalstpunkts:
GP 1000: X=306066.663 Y=509141.124, H=8.310 m;
GP 1001: X=306065.392 Y=509196.437, H=8.192 m;
 5. Nekustamā īpašuma kadastra kartes dati uz 28.08.2015. Dati iegūti portāla www.kadastrs.lv (datne 59440.edoc).
Saskaņā ar VZD sniegto informāciju zemes vienību robežas ir attēlotas atbilstoši zemes kadastrālās uzņēmšanas un vietējā ģeodēziskā tīkla precizitātei un var nesakrist ar situāciju plānā.
 6. Uzņēmšanā platība - 1,22 ha.
 7. Topogrāfiskie apzīmējumi ir attēloti atbilstoši Ministra kabineta noteikumu Nr.281 1.pielikuma
 8. Inženiertehniskās komunikācijas daļēji apsektas dabā un salīdzinātās apkalpošajās organizācijās.
 9. Ielu sarkanās līnijas attēlotas atbilstoši pašvaldības teritorijas plānojumam.

APZĪMĒJUMS	APGRŪTINĀJUMU KODS	
	7312010300	AIZSARGJOSLAS TERITORIJA GAR PAŠTECES KANALIZĀCIJAS VĀDU
	7312010101	AIZSARGJOSLAS TERITORIJA GAR ŪDENSVĀDU LĪDZ 2m DZĪLUMĀ
	7312050201	AIZSARGJOSLAS TERITORIJA GAR ELEKTRISKO TĪKLU KABEĻU LĪNIJU
	7312010201	AIZSARGJOSLAS TERITORIJA GAR KANALIZĀCIJAS SPIEDVĀDU, KAS ATRODAS LĪDZ 2 M DZĪLUMAM
	7314020201	INDIVIDUALI NOTEIKTA VIDES UN DABAS RESURSU AIZSARGJOSLA - TERITORIJA AP VALSTS NOZĪMES KULTŪRAS PIEMINEKLI - Rakstnieka G. Merkeļa dzīves vieta (valsts aizsardzības Nr.92)

PIEZĪME:
Zemes lietošanas veidu eksplikāciju skatīt zemes robežu plānā.

APZĪMĒJUMI	
	DETĀLPLĀNOJUMA TERITORIJAS ROBEŽA
	ESOŠO ZEMES GABALU ROBEŽAS
	ESOŠĀ APBŪVE
	SARKANĀ LĪNIJA UN TĀS PAGRIEZIENA PUNKTS
	KOPTS ZĀLĀJS
	ZEME ZEM PAGALMA
	ZEME ZEM PIEBRAUCAMAJIEM CEĻIEM

Puškina iela 14, Rīga, LV - 1050, Tālr: 22022421

RĪGAS MĒRNICĪBAS BIROJS

DETĀLPLĀNOJUMS nekustamajam īpašumam Mazā Rāmavas iela 3, Valdlauči, Ķekavas pag., Ķekavas novads

Reģ.Nr.40103623011

Pasūtījuma reģistrācijas Nr. 123
Pasūtītājs: SIA "JD Properties"

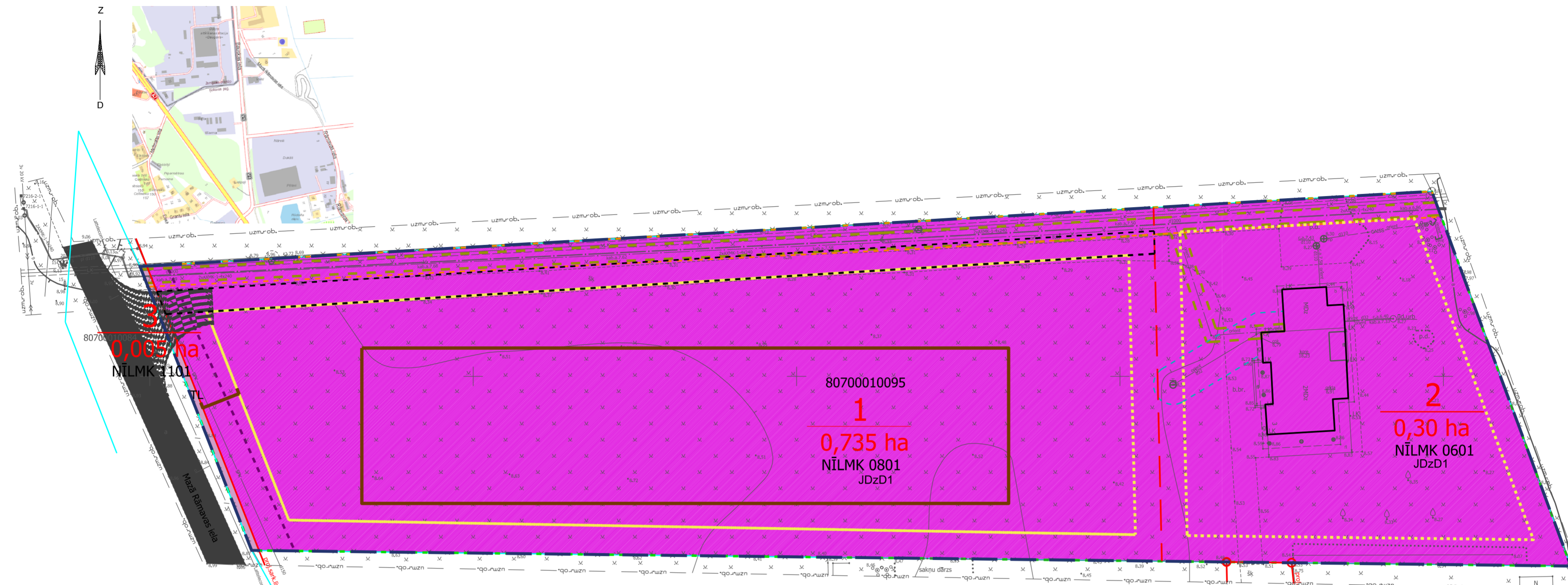
TERITORIJAS PAŠREIZĒJĀS IZMANTOŠANAS UN AIZSARGJOSLU PLĀNS

Lapas 3
Lapa 1

Izstrādātājs R. Angēns
Teritorijas plānotājs V. Liepa

Mērogs 1:500

Objekta izvietojuma shēma



APZĪMĒJUMS	APGRŪTINĀJUMU KODS	
	7312010300	AIZSARGJOSLAS TERITORIJA GAR PAŠTECES KANALIZĀCIJAS VADU
	7312010101	AIZSARGJOSLAS TERITORIJA GAR ŪDENSVADU LĪDZ 2m DZIĻUMĀ
	7312050201	AIZSARGJOSLAS TERITORIJA GAR ELEKTRISKO TĪKLU KABEĻU LĪNIJU
	7312010201	AIZSARGJOSLAS TERITORIJA GAR KANALIZĀCIJAS SPIEDVADU, KAS ATRODAS LĪDZ 2 M DZIĻUMAM
	7314020201	INDIVIDUALI NOTEIKTA VIDES UN DABAS RESURSU AIZSARGJOSLA - TERITORIJA AP VALSTS NOZĪMES KULTŪRAS PIEMINEKLI - Rakstnieka G. Merķeļa dzīves vieta (valsts aizsardzības Nr.92)
	7312030100	AIZSARGJOSLAS TERITORIJA GAR IELU

- PIEZĪMES:
- Uzmērīšana veikta 2015. gada 26. augustā
 - LKS-92 TM koordinātu sistēma, mēroga koeficients 0.999601.
 - Latvijas normālo augstumu sistēma (LAS-2000,5)
 - Uzmērīšanā izmantota LaiPos ĢP bāzes stacija "OJAR" RTK režīmā
X=309093.593 Y=504631.314 H=41.962
un ierīkots/ noteikts atbalstpunkts:
GP 1000: X=306066.663 Y=509141.124, H=8.310 m;
GP 1001: X=306065.392 Y=509196.437, H=8.192 m;
 - Nekustamā īpašuma kadastra kartes dati uz 28.08.2015. Dati iegūti portāla www.kadastrs.lv (datne 59440.edoc).
Saskaņā ar VZD sniegto informāciju zemes vienību robežas ir attēlotas atbilstoši zemes kadastrālās uzmērīšanas un vietējā ģeodēziskā tīkla precizitātei un var nesakrist ar situāciju plānu.
 - Uzmērāmā platība - 1,22 ha.
 - Topogrāfiskie apzīmējumi ir attēloti atbilstoši Ministra kabineta noteikumu Nr.281 1.pielikumam
 - Inženiertehniskās komunikācijas daļēji apsektas dabā un saīdinātas apkārtējo organizācijās.
 - Ielu sarkanās līnijas attēlotas atbilstoši pašvaldības teritorijas plānojumam.

APZĪMĒJUMI	
	DETĀLPLĀNOJUMA TERITORIJAS ROBEŽA
	ESOŠO ZEMES GABALU ROBEŽAS
	ESOŠĀ APBŪVE
	SARKANĀ LĪNIJA UN TĀS PAGRIEZIENA PUNKTS
	BŪVLAIDE, APBŪVES IZVIETOJUMA LĪNIJA
	PLĀNOTĀ ZEMESGABALU ROBEŽA
	PLĀNOTAIS ZEMESGABALA NR UN PLATĪBA
	TERITORIJAS PLĀNOTĀ (ATĻAUTĀ) IZMANTOŠANA - JAUKTAS DZĪVOJAMĀS UN DARIJUMU APBŪVES TERITORIJA - JDDz1
	TERITORIJAS PLĀNOTĀ (ATĻAUTĀ) IZMANTOŠANA - SATIKSMES INFRASTRUKTŪRAS OBJEKTU TERITORIJA - TL
	MAZĀS RĀMAVAS IELAS BRAUKTUVE - ASFALTS
	PIEBRAUCAMĀIS CEĻŠ ZEMESGABALĀ NR.1
	SERVITŪTA CEĻŠ ZEMESGABALAM NR.2
	ORIENTEJOŠĀ PLĀNOTĀS TIRDZniecības EKAS NOVIETNE

JAUNVEIDOJAMO ZEMESGABALU EKSPĻIKĀCIJA

Nr. plāna	ZEMESGABALA PLATĪBA	MAX APBŪVES BLĪVUMS	MAX APBŪVES INTENSITĀTE	MIN BRĪVĀ TERITORIJA	APGRŪTINĀJUMI	ADRESĀCIJAS PRIEKŠLIKUMS	PLĀNOTĀ (ATĻAUTĀ) IZMANTOŠANA
1	0,735 ha	-	150 %	10 %	7312010300 7312010101 7312050201 7314020201	MAZĀ RĀMAVAS IELA 3	JDzD1 tirdzniecības un pakalpojuma objekta būvniecībai
2	0,30 ha	30 %*	-	-	7312010300 7312010101 7312050201 7312010201 7314020201	MAZĀ RĀMAVAS IELA 7a	JDzD1 savrupmāju apbūve
3	0,005 ha	-	-	-	7312030100	MAZĀ RĀMAVAS IELA	TL teritorija ielu sarkano līniju robežās

* ESOŠAIS APBŪVES BLĪVUMS - 8%

Puškina iela 14, Rīga, LV - 1050, Tālr: 22022421

DETĀLPLĀNOJUMS nekustamajam īpašumam Mazā Rāmaivas iela 3, Valdlauči, Ķekavas pag., Ķekavas novads

Pasūtījuma reģistrācijas Nr. 939
Pasūtītājs: SIA "Midstock"

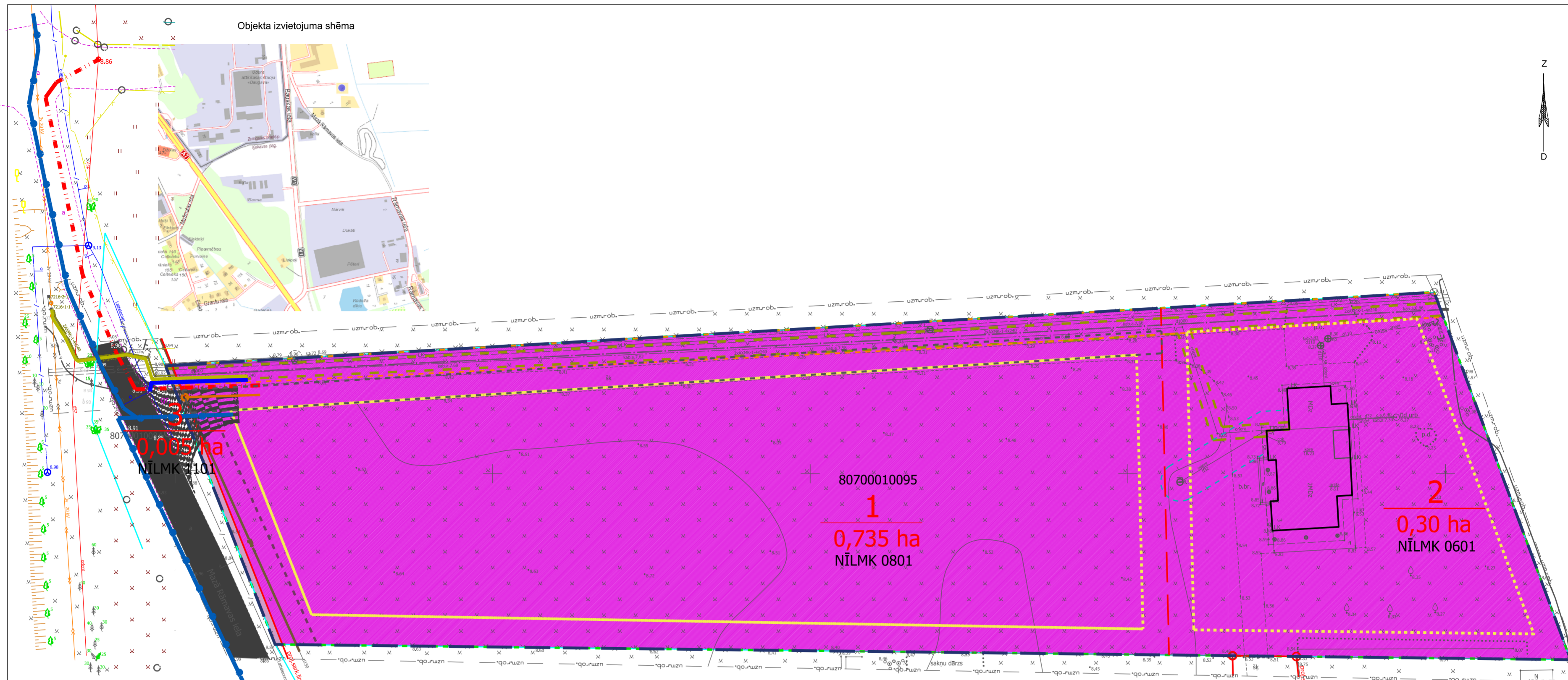
Izstrādātājs	R. Angēns		
Teritorijas plānotājs	V. Liepa		

TERITORIJAS PLĀNOTĀS (ATĻAUTĀS) IZMANTOŠANAS PLĀNS

Mērogs 1:500

Lapas 3

Lapa 2



APZĪMĒJUMS	APGRŪTINĀJUMU KODS	APZĪMĒJUMS
	7312010300	AIZSARGJOSLAS TERITORIJA GAR PAŠTECES KANALIZĀCIJAS VADU
	7312010101	AIZSARGJOSLAS TERITORIJA GAR ŪDENSVADU LĪDZ 2m DZĪLUMĀ
	7312050201	AIZSARGJOSLAS TERITORIJA GAR ELEKTRISKO TĪKLU KABEĻU LĪNIJU
	7312010201	AIZSARGJOSLAS TERITORIJA GAR KANALIZĀCIJAS SPIEDVADU, KAS ATRODAS LĪDZ 2 M DZĪLUMAM
	7314020201	INDIVIDUALI NOTEIKTA VIDES UN DABAS RESURSU AIZSARGJOSLA - TERITORIJA AP VALSTS NOZĪMES KULTŪRAS PIEMINEKLI - Rakstnieka G. Merkeļa dzīves vieta (valsts aizsardzības Nr.92)

APZĪMĒJUMI	APZĪMĒJUMI
	DETĀLPLĀNOJUMA TERITORIJAS ROBEŽA
	ESOŠO ZEMES GABALU ROBEŽAS
	ESOŠĀ APBŪVE
	SARKANĀ LĪNIJA UN TĀS PAGRIEZIENA PUNKTS
	BŪVLAIDE, APBŪVES IZVIETOJUMA LĪNIJA
	PLĀNOTĀ ZEMESGABALU ROBEŽA
	PLĀNOTAIS ZEMESGABALA NR UN PLATĪBA
	TERITORIJAS PLĀNOTĀ (ATĻAUTĀ) IZMANTOŠANA - JAUKTAS DZĪVOJAMĀS UN DARLĪJUMU APBŪVES TERITORIJA - JDDz1
	TERITORIJAS PLĀNOTĀ (ATĻAUTĀ) IZMANTOŠANA - SATIKSMES INFRASTRUKTŪRAS OBJEKTU TERITORIJA - TL
	MAZĀS RĀMAVAS IELAS BRAUKTUVE - ASFALTS
	PIEBRAUCAMĀIS CEĻŠ ZEMESGABALĀ NR.1
	PIEBRAUCAMĀIS CEĻŠ ZEMESGABALĀ NR.2

PLĀNOTĀS INŽENIERKOMUNKĀCIJAS

APZĪMĒJUMI	APZĪMĒJUMI
	PLĀNOTAIS ŪDENSVADS
	PLĀNOTAIS KANALIZĀCIJAS VADS
	PLĀNOTAIS SAKARU KABELIS
	PLĀNOTAIS GĀZES VADS
	PLĀNOTAIS ELEKTRĪBAS KABELIS

PLĀNOTO INŽENIERKOMUNKĀCIJU IZVIETOJUMS NORĀDĪTAS ORIENTĒJOŠI, TO ATRAŠANĀS VIETAS PRECIZĒJAMAS TEHNISKO PROJEKTU IZSTRĀDES LAIKĀ, SAŅEMOT ATBILDĪGO INSTITŪCIJU NOSACĪJUMUS

PIEZĪMES:
 1. Uzmērīšana veikta 2015. gada 26. augustā
 2. LKS-92 TM koordinātu sistēma, mēroga koeficients 0.999601.
 3. **Latvijas normālo augstumu sistēma (LAS-2000.5)**
 4. Uzmērīšanā izmantota LatPos GP bāzes stacija "OJAR" RTK režīmā
 X=309093.593 Y=504631.314 H=41.962 un ierīkots noteikts atbalstpunkts:
 GP 1000: X=306066.663 Y=509141.124, H=8.310 m;
 GP 1001: X=306065.392 Y=509196.437, H=8.192 m;
 5. Nekustamā īpašuma kadastra kartes dati uz 28.08.2015. Dati iegūti portāla www.kadastrs.lv (datne 59440.edoc).
 Saskaņā ar VZD sniegto informāciju zemes vienību robežas ir attēlotas atbilstoši zemes kadastrālās uzmērīšanas un vietējā ģeodēziskā tīkla precizitātei un var nesakrist ar situāciju plānā.
 6. Uzmērāmā platība - 1.22 ha.
 7. Topogrāfiskie apzīmējumi ir attēloti atbilstoši Ministra kabineta noteikumu Nr.281 1.pielikumam
 8. Inženiertehniskās komunikācijas daļēji apsektas dabā un safidzinātas apkalpojošajās organizācijās.
 9. Ielu sarkanās līnijas attēlotas atbilstoši pašvaldības teritorijas plānojumam.

PROJ. HIDRANTS

Puškina iela 14, Rīga, LV - 1050, Tālr: 22022421

 Reģ.Nr.40103623011

DETĀLPLĀNOJUMS nekustamajam īpašumam Mazā Rāmvavas iela 3, Valdlauči, Ķekavas pag., Ķekavas novads

Pasūtījuma reģistrācijas Nr. 939
 Pasūtītājs: SIA "Midstock"

Izstrādātājs	R. Angēns	INŽENIERKOMUNKĀCIJU PLĀNS	Lapas 3
Teritorijas plānotājs	V. Liepa		Lapa 3
Mērogs 1:500			