

APZĪMĒJUMS	APGRŪTINĀJUMU KODS	
	7312010201	AIZSARGJOSLAS TERITORIJA GAR KANALIZĀCIJAS SPIEDVADU, KAS ATRODAS LĪDZ 2 M DZĪLUMAM
	7314020201	INDIVIDUALI NOTEIKTA VIDES UN DABAS RESURSU AIZSARGJOSLA - TERITORIJA AP VALSTS NOZĪMES KULTŪRAS PIEMINEKLI - Rakstnieka G. Merķeļa dzīves vieta (valsts aizsardzības Nr.92)
	7312030100	AIZSARGJOSLAS TERITORIJA GAR IELU
		DETĀLPLĀNOJUMA TERITORIJAS ROBEŽA
		ESOŠO ZEMES GABALU ROBEŽAS
		ESOŠĀ APBŪVE
		SARKANĀ LĪNIJA UN TĀS PAGRIEZIENA PUNKTS
		KOPTS ZĀLĀJS

- PIEZĪMES:
1. Uzmērīšana veikta 2017. gada 3. martā 2.74 ha platībā.
  2. LKS-92 TM koordinātu sistēma, mēroga koeficients 0,999601.
  3. **Latvijas normālo augstumu sistēma (LAS-2000,5).**
  4. Uzmērīšanā izmantota LatPos GP bāzes stacija "OJAR", RTK režīmā un ierīkoti atbalstpunkti:

Punkta. Nr.	x[m] (N)	y[m] (E)	augstums v.j.l.
G1	305945.734	508983.161	9.347
G2	306103.973	508972.312	9.375
G3	305975.725	509030.160	9.118
G4	306020.032	509167.139	8.587

5. Pazemes komunikācijas apsektas dabā un saskaņotas ar ekspluatējošām organizācijām.
6. Nekustamā īpašuma kadastra kartes dati uz 03.03.2017. (datnes: 346336.edoc un 346342.edoc). Dati iegūti portāla [www.kadastrs.lv](http://www.kadastrs.lv) Saskaņā ar VZD sniegto informāciju zemes vienību robežas ir attēlotas atbilstoši zemes kadastrālās uzmērīšanas un vietējā ģeodēziskā tīkla precizitātei un var nesakrist ar situāciju plānā.
7. Topogrāfiskie apzīmējumi ir attēloti atbilstoši Ministru kabineta noteikumu Nr.281 1.pielikumam.
8. Ielu sarkanās līnijas attēlotas atbilstoši pašvaldības teritorijas plānojumam.

Puškina iela 14, Rīga, LV - 1050, Tālr: 22022421

**RĪGAS MĒRNICĪBAS BIROJS**

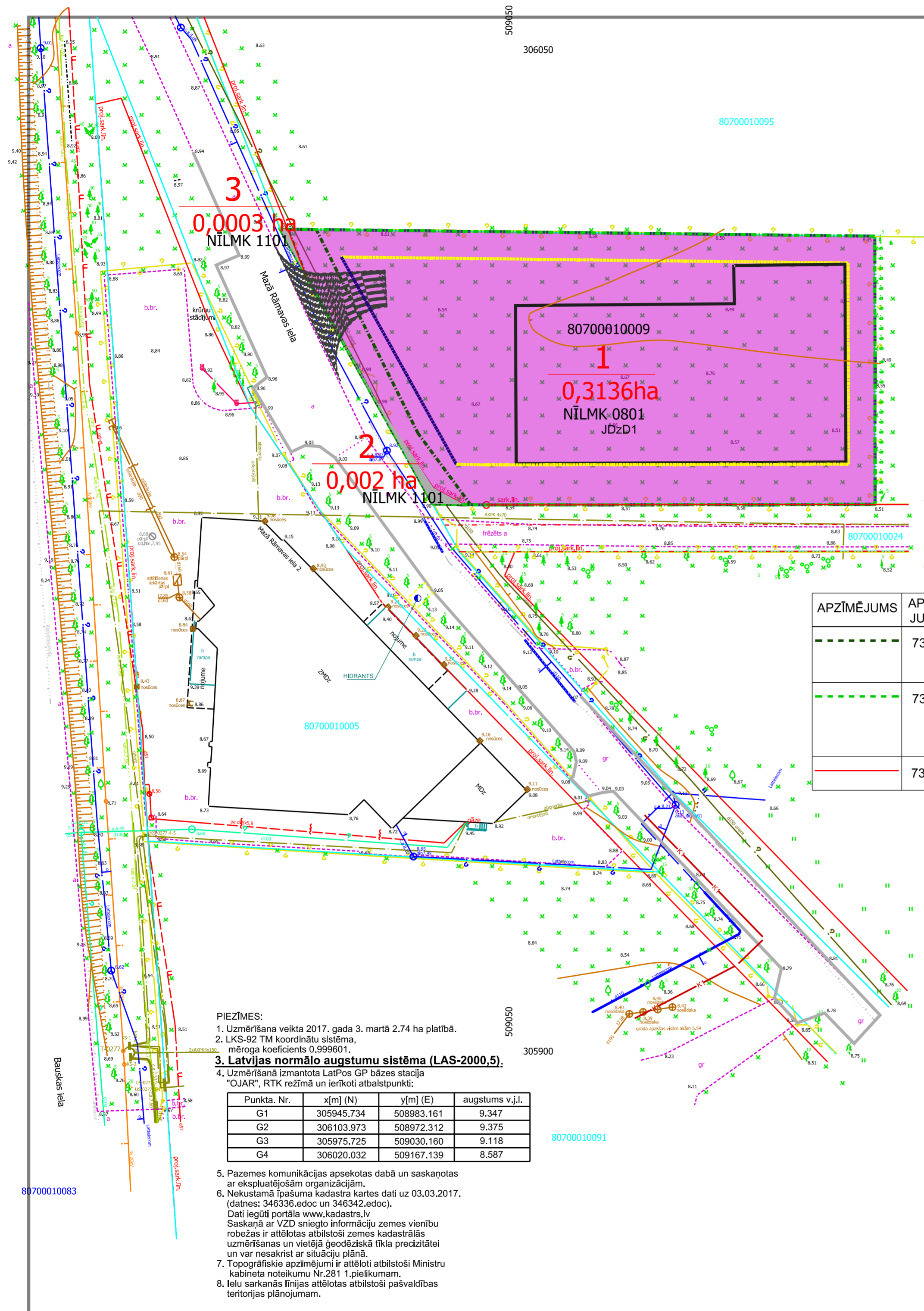
Izstrādātājs: R. Angēns  
Teritorijas plānotājs: V. Liepa

DETĀLPLĀNOJUMS nekustamajam īpašumam Mazā Rārnavas iela 5, Valdlauči, Ķekavas pag., Ķekavas novads

Pasūtījuma reģistrācijas Nr. Pasūtītājs: SIA „Luning Shop Fitting”

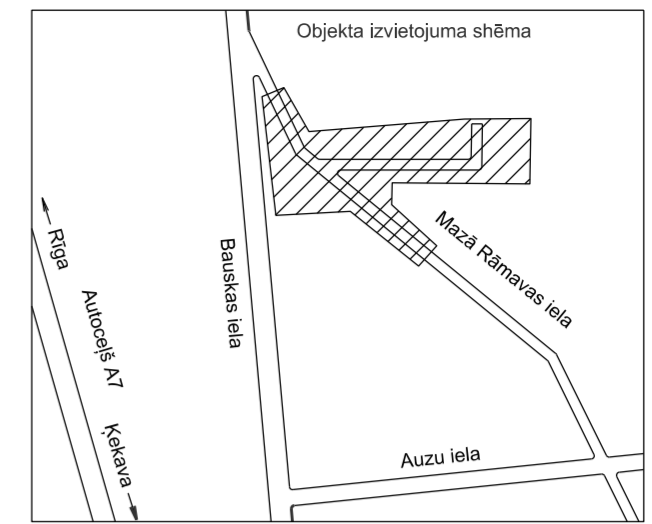
TERITORIJAS ESOŠĀS IZMANTOŠANAS PLĀNS

Mērogs 1:500



ZEMESGABALU EKSPLIKĀCIJA

Nr. plāna	ZEMESGABALA PLATĪBA	MAX APBŪVES BLĪVUMS	MAX APBŪVES INTENSITĀTE	MIN BRĪVĀ TERITORIJA	APGRŪTINĀJUMI	ADRESĀCIJAS PRIEKŠLIKUMS	PLĀNOTĀ (ATĻAUTĀ) IZMANTOŠANA
1	0,3136 ha	-	150 %	10 %	7312050201 7314020201	MAZĀ RĀMAVAS IELA 5	JDzD1
2	0,002 ha	-	-	-	7312030100 7312050201 7314020201	MAZĀ RĀMAVAS IELA	TL
3	0,0003 ha	-	-	-			



APZĪMĒJUMS	APGRŪTINĀJUMU KODS	
	7312010201	AIZSARGJOSLAS TERITORIJA GAR KANALIZĀCIJAS SPIEDVADU, KAS ATRODAS LĪDZ 2 M DZIĻUMAM
	7314020201	INDIVIDUALI NOTEIKTA VIDES UN DABAS RESURSU AIZSARGJOSLA - TERITORIJA AP VALSTS NOZĪMES KULTŪRAS PIEMINEKLI - Rakstnieka G. Merkeļa dzīves vieta (valsts aizsardzības Nr.92)
	7312030100	AIZSARGJOSLAS TERITORIJA GAR IELU

APZĪMĒJUMI	
	DETĀLPLĀNOJUMA TERITORIJAS ROBEŽA
	ESOŠO ZEMES GABALU ROBEŽAS
	PLĀNOTĀ ZEMESGABALU ROBEŽA
	SARKANĀ LĪNIJA UN TĀS PAGRIEZIENA PUNKTS
	BŪVLAIDE
	APBŪVES IZVIETOJUMA LĪNIJA
	ZEMESGABALA NR UN PLATĪBA
	TERITORIJAS PLĀNOTĀ (ATĻAUTĀ) IZMANTOŠANA - JAUKTAS DZĪVOJAMĀS UN DARIJUMU APBŪVES TERITORIJA - JDDz1
	TERITORIJAS PLĀNOTĀ (ATĻAUTĀ) IZMANTOŠANA - SATIKSMES INFRASTRUKTŪRAS OBJEKTU TERITORIJA - TL
	MAZĀS RĀMAVAS IELAS BRAUKTUVE - ASFALTS
	PIEBRAUCAMĀIS CEĻŠ ZEMESGABALĀ NR.1
	ORIENTĒJOŠĀ PLĀNOTĀS TIRDZNICĪBAS ĒKAS NOVĪETNE

**PIEZĪMES:**

- Uzmērīšana veikta 2017. gada 3. martā 2.74 ha platībā.
- LKS-92 TM koordinātu sistēma, mēroga koeficients 0.999601.
- Latvijas normālo augstumu sistēma (LAS-2000,5).
- Uzmērīšanā izmantota LatPos GP bāzes stacija "OJAR", RTK režīmā un ierīkoti atbalstpunkti:

Punkta. Nr.	x[m] (N)	y[m] (E)	augstums v.j.l.
G1	305945.734	508983.161	9.347
G2	306103.973	508972.312	9.375
G3	305975.725	509030.160	9.118
G4	306020.032	509167.139	8.587

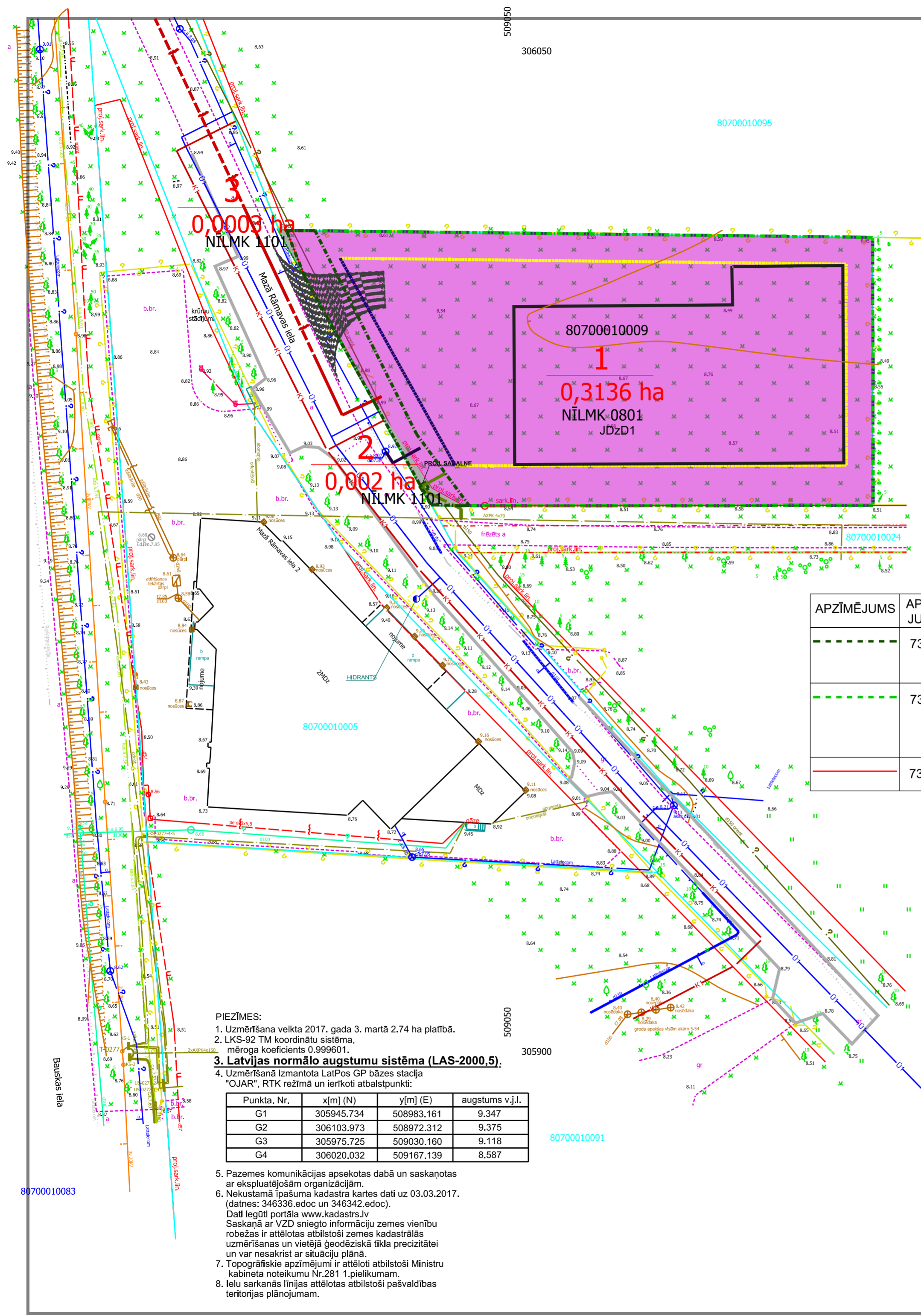
- Pazemes komunikācijas apsektas dabā un saskaņotas ar ekspluatējošām organizācijām.
- Nekustamā īpašuma kadastra kartes dati uz 03.03.2017. (datnes: 346336.edoc un 346342.edoc).  
Dati iegūti portāla [www.kadastrs.lv](http://www.kadastrs.lv)  
Saskaņā ar VZD sniegto informāciju zemes vienību robežas ir attēlotas atbilstoši zemes kadastrālās uzmērīšanas un vietējā ģeodēziskā tīkla precizitātei un var nesakrist ar situāciju plānā.
- Topogrāfiskie apzīmējumi ir attēloti atbilstoši Ministru kabineta noteikumu Nr.281 1.pielikumam.
- Ielu sarkanās līnijas attēlotas atbilstoši pašvaldības teritorijas plānojumam.

Puškina iela 14, Rīga, LV - 1050, Tālr: 22022421

DETĀLPLĀNOJUMS nekustamajam īpašumam Mazā Rānavas iela 5, Valdauci, Ķekavas pag., Ķekavas novads

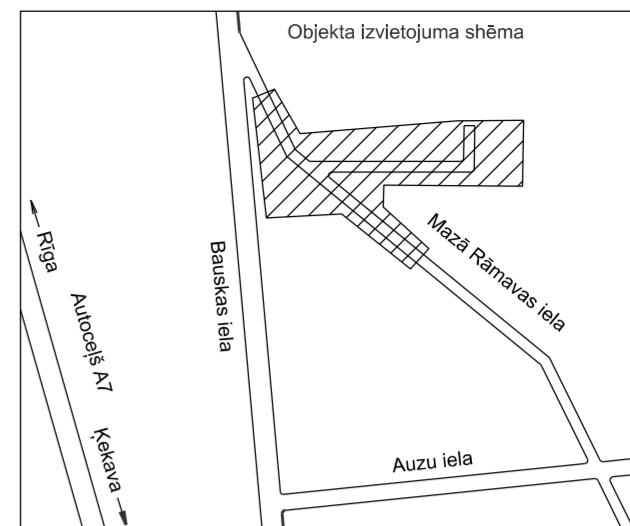
Pasūtītāja registrācijas Nr. Pasūtītājs: SIA „Luning Shop Fitting”

TERITORIJAS PLĀNOTĀS (ATĻAUTĀS) IZMANTOŠANAS PLĀNS		Lapas 3
Izstrādātājs	R. Angēns	Lapa 2
Teritorijas plānotājs	V. Liepa	
Mērogs 1:500		



ZEMESGABALU EKSPLIKĀCIJA

Nr. plāna	ZEMESGABALA PLATĪBA	MAX APBŪVES BLĪVUMS	MAX APBŪVES INTENSITĀTE	MIN BRĪVĀ TERITORIJA	APGRŪTINĀJUMI	ADRESĀCIJAS PRIEKŠLIKUMS	PLANOTĀ (ATĻAUTĀ) IZMANTOŠANA
1	0,3136 ha	-	150 %	10 %	7312050201 7314020201	MAZĀ RĀMAVAS IELA 5	JDzD1
2	0,002 ha	-	-	-	7312030100 7312050201 7314020201	MAZĀ RĀMAVAS IELA	TL
3	0,0003 ha	-	-	-			



APZĪMĒJUMS	APGRŪTINĀJUMU KODS	
	7312010201	AIZSARGJOSLAS TERITORIJA GAR KANALIZĀCIJAS SPIEDVADU, KAS ATRODAS LĪDZ 2 M DZĪĻUMAM
	7314020201	INDIVIDUALI NOTEIKTA VIDES UN DABAS RESURSU AIZSARGJOSLA - TERITORIJA AP VALSTS NOZĪMES KULTŪRAS PIEMINEKLI - Rakstnieka G. Merkeļa dzīves vieta (valsts aizsardzības Nr.92)
	7312030100	AIZSARGJOSLAS TERITORIJA GAR IELU

APZĪMĒJUMI	
	DETĀLPLĀNOJUMA TERITORIJAS ROBEŽA
	ESOŠO ZEMES GABALU ROBEŽAS
	PLĀNOTĀ ZEMESGABALU ROBEŽA
	SARKANĀ LĪNIJA UN TĀS PAGRIEZIENA PUNKTS
	BŪVLAIDE
	APBŪVES IZVIETOJUMA LĪNIJA
	ZEMESGABALA NR UN PLATĪBA
	TERITORIJAS PLĀNOTĀ (ATĻAUTĀ) IZMANTOŠANA - JAUKTAS DZĪVOJAMĀS UN DARĪJUMU APBŪVES TERITORIJA - JDDz1
	TERITORIJAS PLĀNOTĀ (ATĻAUTĀ) IZMANTOŠANA - SATIKSMES INFRASTRUKTŪRAS OBJEKTU TERITORIJA - TL
	MAZĀS RĀMAVAS IELAS BRAUKTUVE - ASFALTS
	PIEBRAUCAMĀIS CEĻŠ ZEMESGABALĀ NR.1
	ORIENTĒJOŠĀ PLĀNOTĀS TIRDZNICĪBAS ĒKAS NOVIENTNE
	PLĀNOTĀIS ŪDENSVADS
	PLĀNOTĀIS KANALIZĀCIJAS VADS
	PLĀNOTĀIS SAKARU KABELIS
	PLĀNOTĀIS GĀZES VADS
	PLĀNOTĀIS ELEKTRĪBAS KABELIS UN SADALNE

**PIEZĪMES:**

- Uzmērīšana veikta 2017. gada 3. martā 2.74 ha platībā.
- LKS-92 TM koordinātu sistēma, mēroga koeficients 0.999601.
- Latvijas normālo augstumu sistēma (LAS-2000,5).
- Uzmērīšanā izmantota LatPos GP bāzes stacija "OJAR", RTK režīmā un ierīkoti atbalstpunkti:

Punkta. Nr.	x[m] (N)	y[m] (E)	augstums v.j.l.
G1	305945.734	508983.161	9.347
G2	306103.973	508972.312	9.375
G3	305975.725	509030.160	9.118
G4	306020.032	509167.139	8.587

- Pazemes komunikācijas apsekošanas darbā un saskaņotās ar ekspluatējošām organizācijām.
- Nekustamā īpašuma kadastra kartes dati uz 03.03.2017. (datnes: 346336.edoc un 346342.edoc).  
Dati iegūti portālā [www.kadastrs.lv](http://www.kadastrs.lv)
- Saskaņā ar VZD sniegto informāciju zemes vienību robežas ir attēlotas atbilstoši zemes kadastrālās uzmērīšanas un vietējā ģeodēziskā tīkla precizitātei un var nesakrist ar sīlāciju plānā.
- Topogrāfiskie apzīmējumi ir attēloti atbilstoši Ministru kabineta noteikumu Nr.281 1.pielikuma.
- Ielu sarkanās līnijas attēlotas atbilstoši pašvaldības teritorijas plānojumam.

Puškina iela 14, Rīga, LV - 1050, Tālr: 22022421

**RĪGAS MĒRNICĪBAS BIROJS**

Reģ.Nr.-40103623011

Izstrādātājs: R. Angēns

Teritorijas plānotājs: V. Liepa

DETĀLPLĀNOJUMS nekustamajam īpašumam Mazā Rānavas iela 5, Valdaiči, Ķekavas pag., Ķekavas novads

Pasūtījuma reģistrācijas Nr. Pasūtītājs:

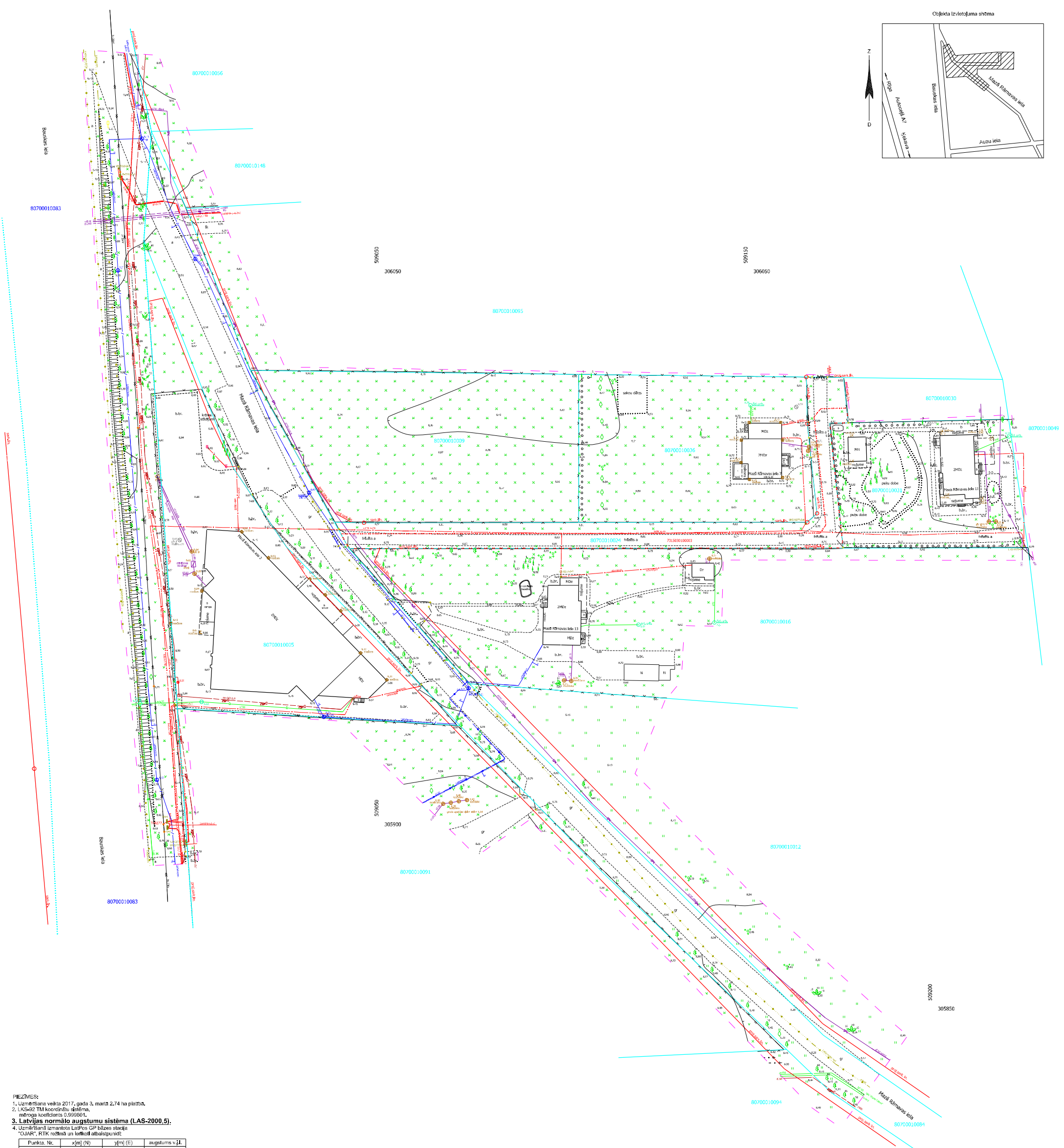
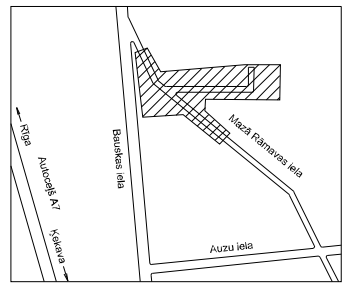
INŽENIERKOMUNIKĀCIJU PLĀNS

Mērogs 1:500

Lapas 3

Lapa 3

OtĶekta izvietojuma shēma



- PIEZĪMĒS:**
1. Uzdevums veikts 2017. gada 3. martā 2.74 ha platībā.
  2. LKS-02 TM koordinātu sistēma, mēroga koeficients 0.999801.
  3. **Latvijas normālo augstumu sistēma (LAS-2000.5).**
  4. Uzdevumā izmantoti Latvijas ĢP bilzes stacijas "OJAR", RTK režīmā un teritoriālajiem punktiem:

Punkta Nr.	x(m) (N)	y(m) (E)	augstums v.j.l.
G1	305946.734	509863.161	0.347
G2	306103.973	509872.312	0.375
G3	305976.725	509030.160	0.118
G4	306020.032	509167.139	0.587

5. Pazemes komunikācijas apsektas dabā un saskaņotas ar ekspluatējošām organizācijām.
6. Neizstrādāto īpašuma kadastra kartes dati uz 03.03.2017. (datnes: 346336.edoc un 346342.edoc).  
Dati iegūti portālā [www.kadastrs.lv](http://www.kadastrs.lv)  
Saskaņā ar VZD sniegto informāciju zemes vienību robežas ir attēlotas atbilstoši zemes kadastrālās uzskaites un vienību ģeodētiskās tīkla precizitātei un var nesakrist ar attēlto tīklu.
7. Topogrāfiskie apzīmējumi ir attēloti atbilstoši Ministru kabineta noteikumu Nr. 281 1. pielikuma.
8. Ielu satiksmes līnijas attēlotas atbilstoši pašvaldības teritorijas plānojumam.

Saskaņojošā organizācija	Datums	Paraksts
SIA "Lattelecom", Nr.22/1139	23.03.2017	A.Savickis
A/S "Latvijas Gāze" Rīgas iecirknis	20.03.2017	G.Graudītis
A/S "Sadalešu tīkls" Kēkavas CET	23.03.2017	E.Steponoviča
Kēkavas novada pašvaldības būvvaldes inženierkomunikāciju speciālists	24.03.2017	J.Sņepsts
SIA "Kēkavas tīkls" Galvenais inženieris	23.03.2017	J.Freibergs
VSI "Zemkopības ministrijas nekust. īstn.", mežs. sistēmas, Nr. 679/A17	13.03.2017	A.Ābele
SIA "Rīgas ūdens" sadzīves kanalizācijas tīkls, Edensapgādes tīkls, Saskaņ. Nr. 2017-498	05.04.2017	K.Jurēvics

**MDC** Dabiskā izstrādātais 2D/3D tīkls. Uzdevums reģistrēts ar Nr. **8070 TP 162815** 2017. gada 10. aprīlī.

SIA "A Komanda"		Pasūtītājs:	
Reģ. Nr. LV40003702692 Tallinas iela 37A, Rīga, LV-1012 Tālr. 67100436, e-pasts: a.komanda@komanda.lv		Mazā Rānava iela, Vaidlauči, Kēkavas nov.	
Topogrāfisko plānu izstrādājis: Sandis Rēdmanis, Sertificēts ģeodētiskajās darbos Nr. BC 476.	Tēln. 28370947 Valdes loceklis: V.Grimze Sertificēts ģeodētists: S. Rēdmanis Sertificēts ģeodētists: K. Baronijs	Pasūtītājs: "Abotipa būvuzņēmums AG", SIA Pasaules nosaukums: Topogrāfiskais plāns	Pasūtītāja ID numurs: Nr. 5450 Lapa: 1 Lapas: 1 Mērogs: 1:500