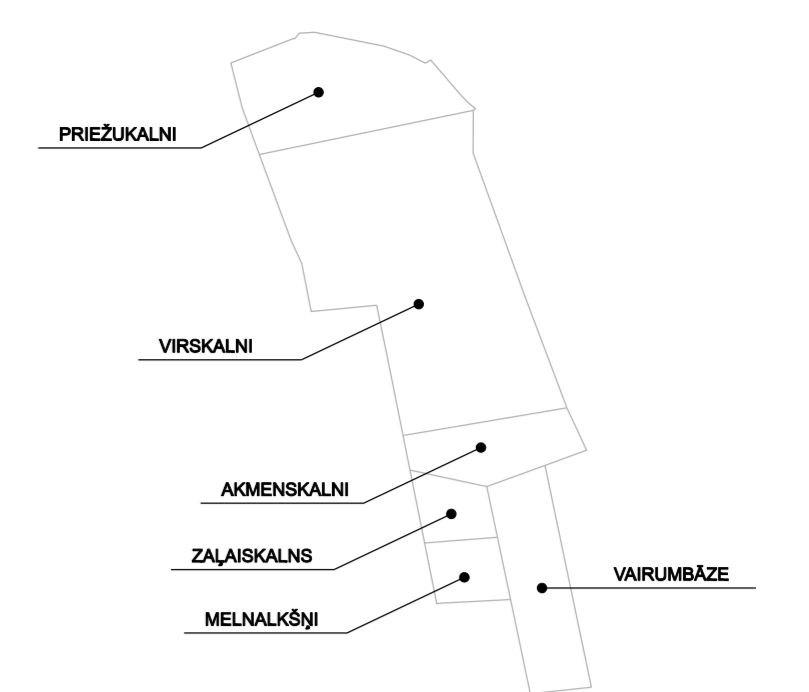




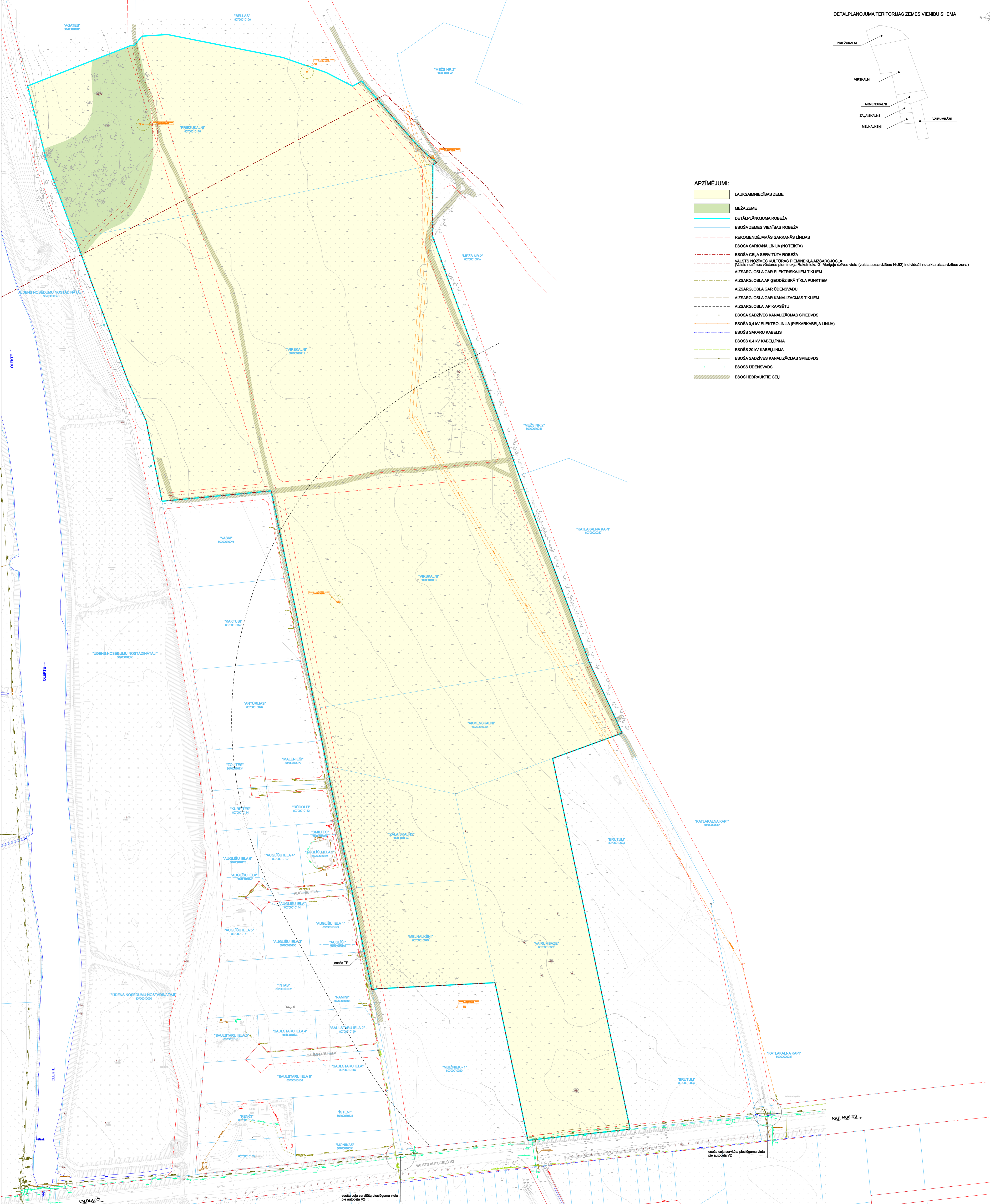
II GRAFISKĀ DAĻA

1. Esošā teritorijas izmantošana
2. Detālplānojuma teritorijas atļautā izmantošana un apgrūtinātās teritorijas un objekti
3. Inženierkomunikāciju plāns
4. Sarkano līniju plāns
5. Zemes ierīcības darbu plāns
6. Topogrāfiskais plāns



APZĪMĒJUMI:

- LAUKSAMNIECĪBAS ZEME
- MEŽA ZEME
- DETĀLPĀNOJUMA ROBEŽA
- ESOŠĀ ZEMES VIENĪBAS ROBEŽA
- REKOMENDĒJAMĀS SARKANĀS LĪNIJAS
- ESOŠĀ SARKANĀ LĪNIJA (NOTEIKTA)
- ESOŠĀ CEĻA SERVITŪTA ROBEŽA
- VALSTS NOZĪMES KULTŪRAS PIEMĒKĻA AIZSARGJOSLA (Valsts nozīmes vairotnes piemēkļa Rakstzīmāja G. Marģeļa dzīves vieta (valsts aizsardzības Nr.92) individuāli noteikta aizsardzības zona)
- AIZSARGJOSLA GAR ELEKTRISKAJĪEM TĪKLIEM
- AIZSARGJOSLA AP ĢEOĢEIZISKĀ TĪKĻA PUNKTIEM
- AIZSARGJOSLA GAR ŪDENSVADU
- AIZSARGJOSLA GAR KANALIZĀCIJAS TĪKLIEM
- AIZSARGJOSLA AP KAPSETU
- ESOŠĀ SĀDZĪVES KANALIZĀCIJAS SPIEDVDS
- ESOŠĀ 0,4 KV ELEKTROLĪNIJA (PIEKARKABELĀ LĪNIJA)
- ESOŠS SĀKARU KABELIS
- ESOŠS 0,4 KV KABELLĪNIJA
- ESOŠS 20 KV KABELLĪNIJA
- ESOŠĀ SĀDZĪVES KANALIZĀCIJAS SPIEDVDS
- ESOŠS ŪDENSVADS
- ESOŠI IEBRAUKTIE CEĻI



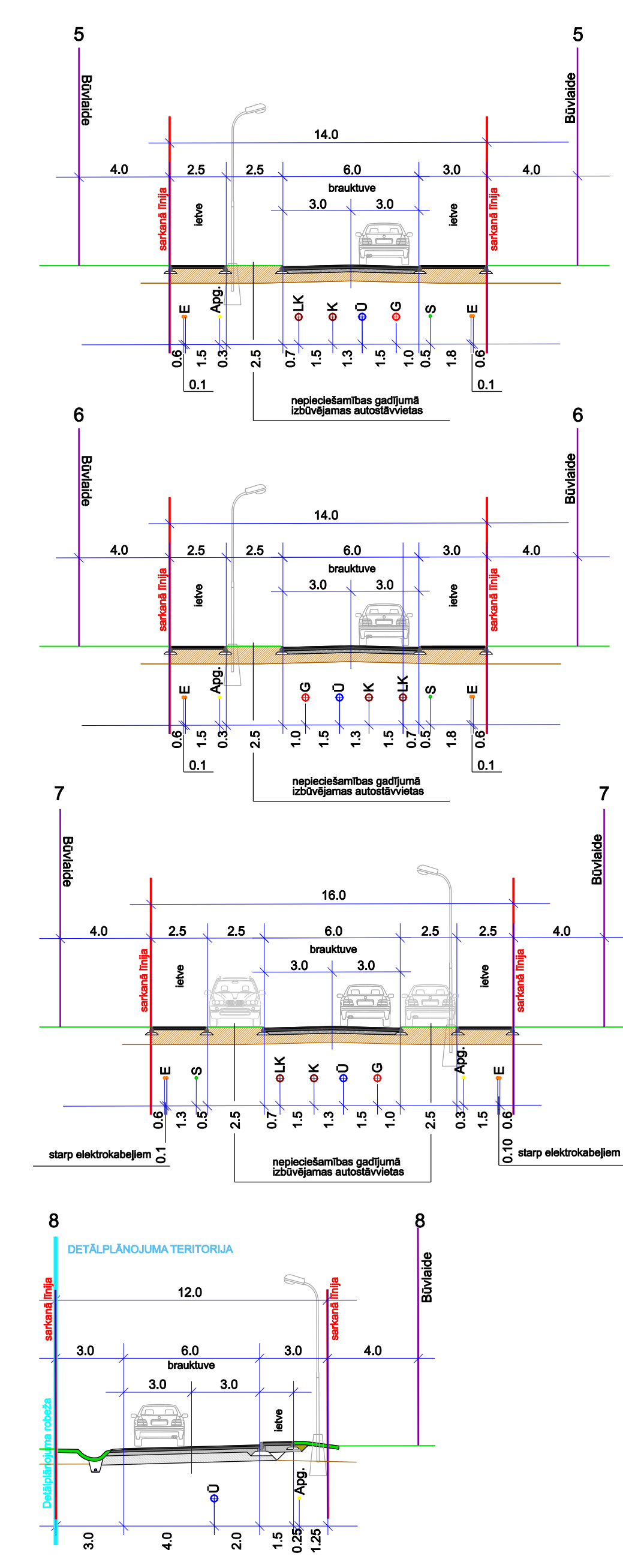
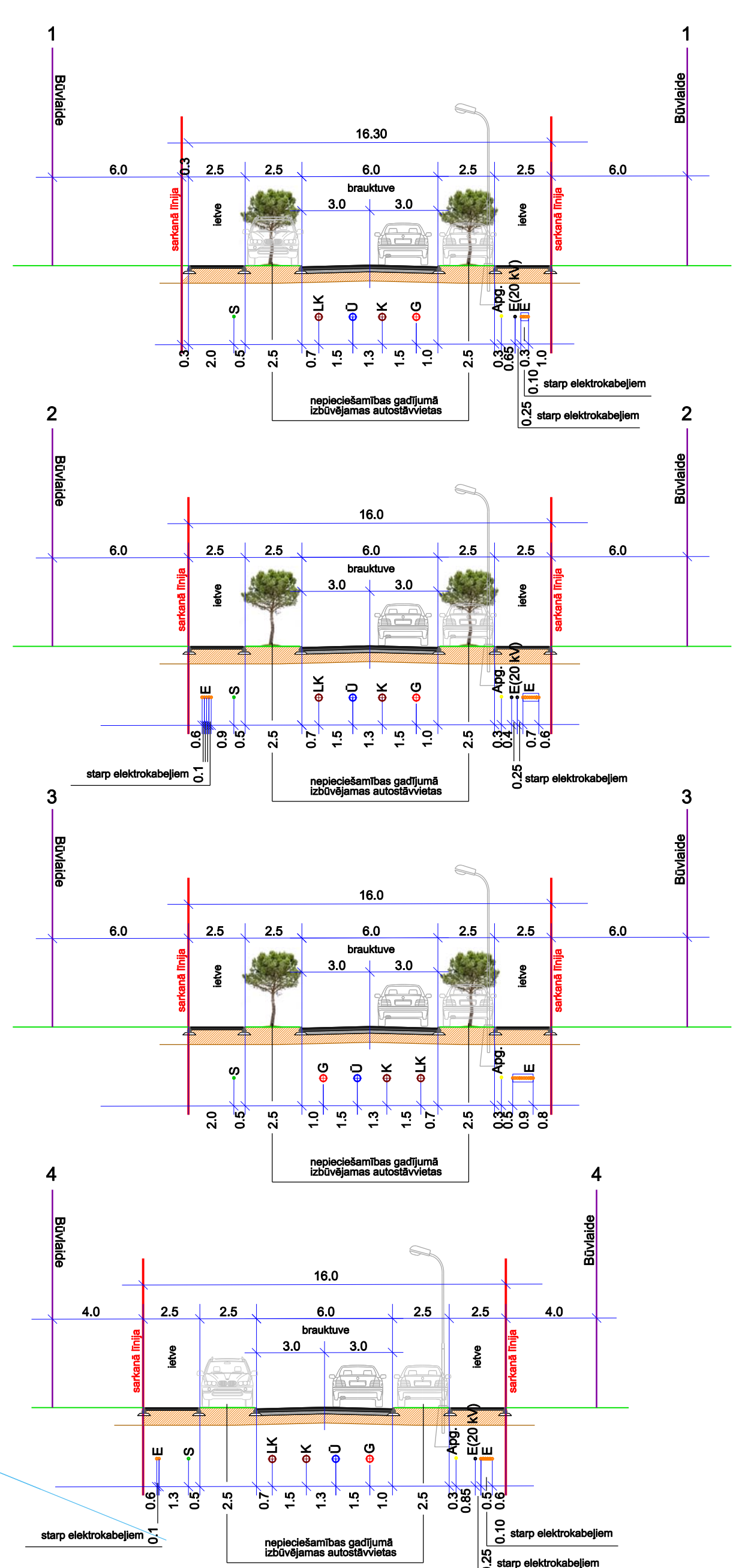
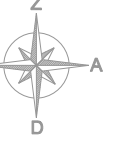
TOPOGRĀFISKA PLANA PIEZĪMES:

1. Lielākā mērā kopējam, lai gan daļēji atšķirīgi, TM projekcijas mēroga koordīnātes m=0,99903.
2. Uzskaites izstrādājis ar LAPPa koordinātu RTK režīmā robežas atbilstoši:
3. Uzskaites izstrādājis ar LAPPa koordinātu RTK režīmā robežas atbilstoši:
4. Uzskaites izstrādājis ar LAPPa koordinātu RTK režīmā robežas atbilstoši:
5. Topogrāfiskās izstrādājis atbilstoši 2012. gada 24. aprīļa Ministru kabineta noteikumu Nr.281 1. pielikuma.
6. Plānā ir iekļautas izstrādājis robežas un atbilstoši projekcijas koordinātes, lai arī ir iekļautas robežas un atbilstoši projekcijas koordinātes.
7. Zemes vienību robežas ir atbilstoši zemes kadastrālā uzskaitē un vienā gēoizstrādājis šīs projekcijas šīs projekcijas.

GRAFISKĀS DAĻAS PIEZĪMES:

1. Sarkanās līnijas atbilstoši ir iekļautas robežas, domas izstrādājis materiāliem.
2. Topogrāfiskā plāna daļas atbilstoši ir iekļautas robežas atbilstoši ADT. Datu ūniti atbilstoši pēc nepieciešamības un kopā šī 14 uzskaites materiāli.

Projekta vadītājs	T. Skuja	Datums	Pareksis
Izstrādāja	I.Narbutis		
DETĀLPĀNOJUMA IZSTRĀDĀTĀJS:			
Projekta nosaukums: SIA "OK APARTMENTS" Pasākums: ESOŠĀ TERITORIJAS IZMANTOŠANA			
Lapa: 1			
Lapas: 6			



- APZĪMĒJUMI:**
- DETĀLPLĀNOJUMA ROBEŽA
 - ESOŠĀ ZEMES VIENĪBAS ROBEŽA
 - LIKVIDĒJAMA ZEMES VIENĪBAS ROBEŽA
 - PROJEKTĒJAMĀ ZEMES VIENĪBAS ROBEŽA
 - REKOMENDĒJAMĀS SARKANĀS LĪNIJĀS / REKOMENDĒJAMO SARKANĀ LĪNIJU PAGRIEZIENA PUNKTS
 - PROJEKTĒJAMĀS SARKANĀ LĪNIJU PAGRIEZIENA PUNKTS
 - PROJEKTĒJAMĀ BOVLĀIDES LĪNIJA
 - PROJEKTĒJAMĀ APBŪVES LĪNIJA
 - ESOŠĀS SADZĪVES KANALIZĀCIJAS SPIEDVDS
 - ESOŠĀS 0,4 KV ELEKTROLĪNIJAS (PIEKARKABELĀ LĪNIJA) (DEMONTĒJAMA)
 - ESOŠĀS SAKARU KABEĻIS
 - ESOŠĀS 0,4 KV KABEĻLĪNIJA
 - ESOŠĀS 20 KV KABEĻLĪNIJA
 - ESOŠĀS SADZĪVES KANALIZĀCIJAS SPIEDVDS
 - ESOŠĀS ŪDENSVAIDS
 - PROJEKTĒJAMĀS SADZĪVES KANALIZĀCIJAS VADS
 - PROJEKTĒJAMĀS ŪDENSVAIDS / UGUNSDZĒSĪBAS HIDRANTS
 - PROJEKTĒJAMĀS VIDEISPĒDIENA GĀZESVADS (0,4 Mpa)
 - ESOŠĀS IZBŪVETS VIDEISPĒDIENA GĀZESVADS
 - PROJEKTĒJAMĀS AUGSTĀ SPĒDIENA GĀZESVADS
 - PROJEKTĒJAMĀ 0,4 KV KABEĻLĪNIJA
 - PROJEKTĒJAMĀ 20 KV KABEĻLĪNIJA
 - PROJEKTĒJAMĀS APGAISMOJUMA KABEĻLĪNIJA
 - PROJEKTĒJAMĀ TELEFONZĪGULĀJAS KANALIZĀCIJA
 - PROJEKTĒJAMĀ LIETUS ŪDENS KANALIZĀCIJA
 - PLĀNOTO IELU ŠĶĒRSPROFILU VIETAS
 - PROJEKTĒJAMĀ GĀJĒJU IETVE DETĀLPLĀNOJUMA TERITORIJĀ
 - PROJEKTĒJAMĀS IELAS DETĀLPLĀNOJUMA TERITORIJĀ
 - PROJEKTĒJAMĀS IEBRAUKTĪVES (orientējamās)
 - PROJEKTĒJAMĀS IELAS ARĻUS DETĀLPLĀNOJUMA TERITORIJĀS (rekomendējami)
 - PROJEKTĒJAMĀS ZEMES VIENĪBAS KĀRTAS NUMIURS
 - PROJEKTĒJAMĀS ZEMES VIENĪBAS FUNKCIONĀLS ZONEJUMS

TOPOGRĀFISKA PLĀNA PIEZĪMES:

1. LKS-02 TM koordināts sistēma, Latvijas augstuma sistēma; TM projekcijas mēroga koeficients m=0.99904
2. Uzmanību! Izstrādātājam ir jānodrošina projekcijas mēroga koeficienta precizitāti.
3. Lielākā daļa no datiem ir ņemti no 2014. gada 22. oktobra.
4. Lielākā daļa no datiem ir ņemti no 2014. gada 22. oktobra.
5. Topogrāfiskā plāna izstrādāts 2012. gada 24. aprīlī. Projekta izstrādātājam ir jānodrošina projekcijas mēroga koeficienta precizitāti.
6. Zemes izstrādātājam ir jānodrošina projekcijas mēroga koeficienta precizitāti.
7. Zemes izstrādātājam ir jānodrošina projekcijas mēroga koeficienta precizitāti.

GRAFISKĀS DAĻAS PIEZĪMES:

1. Sarkanās līnijas atbilst sarkanās līnijas, kas ir jānodrošina precizitāti.
2. Sarkanās līnijas atbilst sarkanās līnijas, kas ir jānodrošina precizitāti.
3. Sarkanās līnijas atbilst sarkanās līnijas, kas ir jānodrošina precizitāti.

Projekta vadītājs	T. Skujle	Datums	Paraksts
Izstrādātāja	I.Narbutis	Pasūtītājs: SIA "OK APARTMENTS"	

DETĀLPLĀNOJUMA IZSTRĀDĀTĀJS:

REGIONĀLIE PROJEKTI

SIA "Reģionālie projekti" Ērģenes ielā 25b/25c, Rīga, LV-1014

Tel.: +371 67200000
E-pasts: info@regproj.lv

INŽINIERKOMUNIKĀCIJU PLĀNS

Lapa: 3
Lapas: 6



SARKANO LĪNIJU PAGRIEZIENU PUNKTU KOORDINĀTAS (LKS-92)

Table with 3 columns: Nr., x, y. It lists coordinate points for red line boundaries across 40 rows.

REKOMENDĒJAMO SARKANO LĪNIJU PAGRIEZIENU PUNKTU KOORDINĀTAS (LKS-92)

Table with 3 columns: Nr., x, y. It lists recommended coordinate points for red line boundaries across 20 rows.

APZĪMĒJUMI:

- List of symbols and their meanings: DETĀLPLĀNOJUMA ROBEŽA, ESŌŠĀ ZEMES VIENĪBAS ROBEŽA, LĪKVIDĒJAMA ZEMES VIENĪBAS ROBEŽA, PROJEKTĒJAMĀ ZEMES VIENĪBAS ROBEŽA, REKOMENDĒJAMĀS SARKANĀS LĪNIJAS/REKOMENDĒJAMO SARKANO LĪNIJU PAGRIEZIENA PUNKTS, PROJEKTĒJAMĀ SARKANĀ LĪNIJĀ/SARKANO LĪNIJU PAGRIEZIENA PUNKTS, LĪKVIDĒJAMA REKOMENDĒJAMĀ SARKANĀ LĪNIJA, ESŌŠĀS SADZĪVES KANĀLIZĀCIJAS SPIEDVDS, ESŌŠĀS 0,4 KV ELEKTROLĪNIJA (PIEKĀRĀBELĀ LĪNIJA) (DEMONTĒJAMA), ESŌŠĀS SAKARU KABELIS, ESŌŠĀS 0,4 KV KABELĒLĪNIJA, ESŌŠĀS 20 KV KABELĒLĪNIJA, ESŌŠĀS ODENSVAIDS, PROJEKTĒJAMĀ GĀJĒJU IETUVĒ DETĀLPLĀNOJUMA TERITORIJĀ, PROJEKTĒJAMĀS IELAS DETĀLPLĀNOJUMA TERITORIJĀ, PROJEKTĒJAMĀS IEBRAUKTĪVES (orientējumi), PROJEKTĒJAMĀS IELAS ĀRPUS DETĀLPLĀNOJUMA TERITORIJAS (rekomendējami), PROJEKTĒJAMĀS ZEMES VIENĪBAS KĀRTAS NUMURS, PROJEKTĒJAMĀS ZEMES VIENĪBAS FUNKCIONĀLS ZONEJUMS, ATTĀLUMS (M)

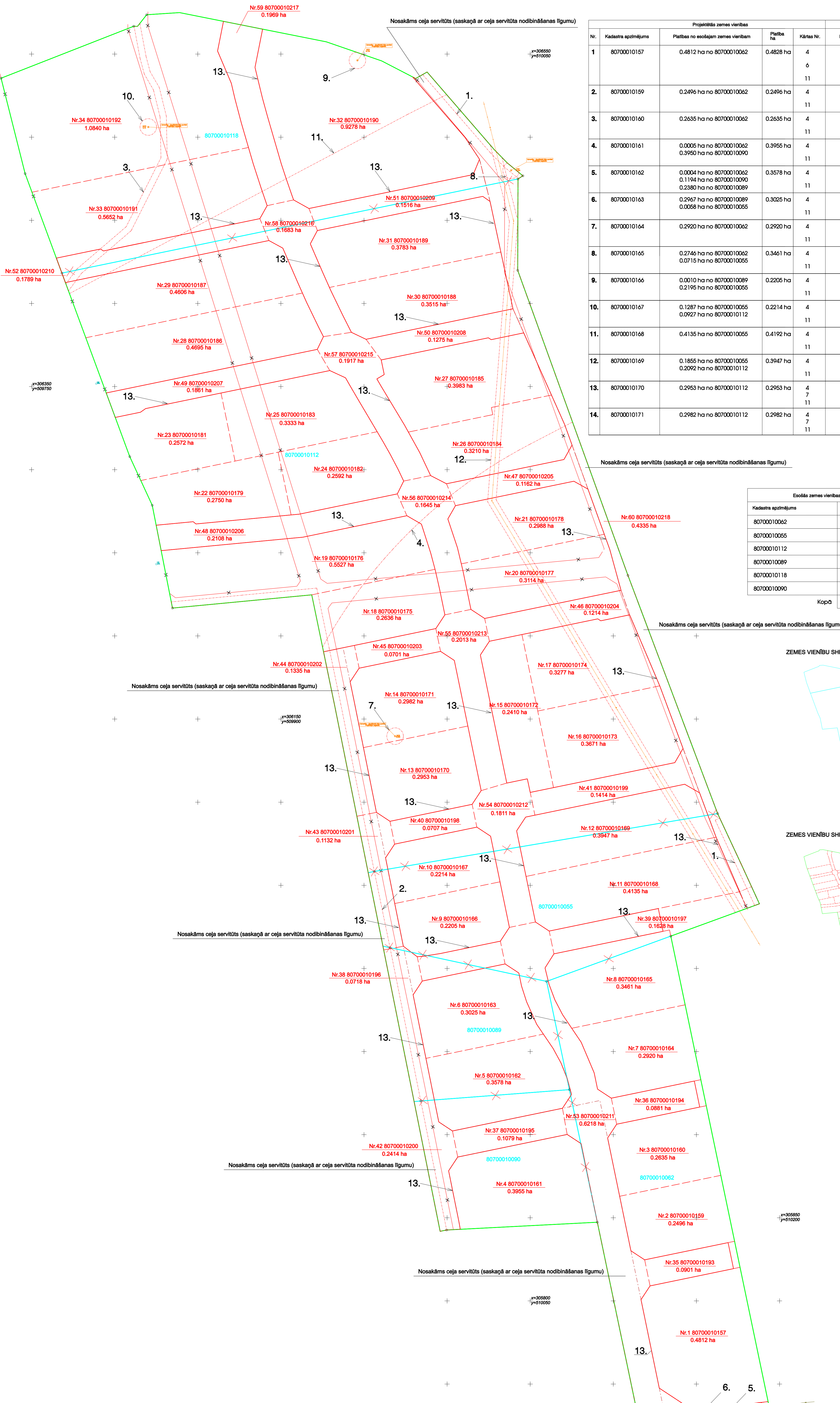


MDC logo and contact information: 8070 DP 173685, 2018. gada 10. septembris, Tel: +371 67806033, Fax: +371 67806119, e-pasts: info@mdc.lv, www.mdc.lv

TOPOGRAFIŠKĀ PLĀNA PIEZĪMES: 1. LKS-92 TM koordinātu sistēma. Latvijas augstumu sistēma. TM projekcijas mēroga koeficients m=0.999604. 2. Uzdevotājam iesniegtas ar Latvijas kartogrāfijas institūtu (KTI) radītiem nosaukumiem atbilstošas Latvijas kartogrāfijas institūta (KTI) radītas nosaukumu izmaiņas.

GRAFISKĀS DAJAS PIEZĪMES: 1. Sarkanā līnija atzīmē esošās un ierosinātās ielas, kas ir iekļautas projekta dokumentācijā. 2. Tīkroplāna līnijas atzīmē esošos un ierosinātos tīklus, kas ir iekļauti projekta dokumentācijā.

Table with project details: Projekta vadītājs: T. Skuje; Izstrādāja: I. Nirbuts; Datums: 2018. gada 10. septembris; Paraksts: I. Nirbuts; Pasākums: SIA "OK APARTMENTS"; Detālplānojuma izstrādātājs: REĢIONĀLE PROJEKTI; SARKANO LĪNIJU PLĀNS; Lapas: 4/6



Nr.	Kadastra apzīmējums	Projektētās zemes vieniņības		Kārtas Nr.	Apgrābējuma klasifikācijas kods
		Platība no esošajām zemes vieniņībām	Platība ha		
1.	80700010157	0.4812 ha no 80700010062	0.4828 ha	4	731608100 731201020 731402020
2.	80700010159	0.2496 ha no 80700010062	0.2496 ha	4	731608100 731402020
3.	80700010160	0.2636 ha no 80700010062	0.2636 ha	4	731608100 731402020
4.	80700010161	0.0005 ha no 80700010062 0.3950 ha no 80700010090	0.3955 ha	4	731608100 731402020
5.	80700010162	0.0004 ha no 80700010062 0.1194 ha no 80700010090 0.2380 ha no 80700010089	0.3578 ha	4	731608100 731402020
6.	80700010163	0.2967 ha no 80700010089 0.0058 ha no 80700010055	0.3025 ha	4	731608100 731402020
7.	80700010164	0.2920 ha no 80700010062	0.2920 ha	4	731608100 731402020
8.	80700010165	0.2746 ha no 80700010062 0.0715 ha no 80700010055	0.3461 ha	4	731608100 731402020
9.	80700010166	0.0010 ha no 80700010089 0.2196 ha no 80700010055	0.2206 ha	4	731608100 731402020
10.	80700010167	0.1287 ha no 80700010055 0.0927 ha no 80700010112	0.2214 ha	4	731608100 731402020
11.	80700010168	0.4135 ha no 80700010055	0.4192 ha	4	731608100 731402020
12.	80700010169	0.1855 ha no 80700010055 0.2092 ha no 80700010112	0.3947 ha	4	731608100 731402020
13.	80700010170	0.2953 ha no 80700010112	0.2953 ha	4	731608100 7316010105 731402020
14.	80700010171	0.2982 ha no 80700010112	0.2982 ha	4	731608100 7316010105 731402020

Nr.	Kadastra apzīmējums	Projektētās zemes vieniņības		Kārtas Nr.	Apgrābējuma klasifikācijas kods
		Platība no esošajām zemes vieniņībām	Platība ha		
15.	80700010172	0.2410 ha no 80700010112	0.2410 ha	4	731608100 731402020
16.	80700010173	0.3671 ha no 80700010112	0.3671 ha	4	731608100 731402020
17.	80700010174	0.3277 ha no 80700010112	0.3277 ha	4	731608100 731402020
18.	80700010175	0.2636 ha no 80700010112	0.2636 ha	2	731608100 731608100 731402020
19.	80700010176	0.5527 ha no 80700010112	0.5527 ha	2	731503010 731608100 731402020
20.	80700010177	0.3114 ha no 80700010112	0.3114 ha	4	731608100 731402020
21.	80700010178	0.2988 ha no 80700010112	0.2988 ha	4	731608100 731402020
22.	80700010179	0.2750 ha no 80700010112	0.2750 ha	11	731402020
23.	80700010181	0.2572 ha no 80700010112	0.2572 ha	11	731402020
24.	80700010182	0.2592 ha no 80700010112	0.2592 ha	11	731402020
25.	80700010183	0.3333 ha no 80700010112	0.3333 ha	11	731402020
26.	80700010184	0.3210 ha no 80700010112	0.3210 ha	4	731608100 731402020
27.	80700010185	0.3983 ha no 80700010112	0.3983 ha	11	731402020
28.	80700010186	0.4695 ha no 80700010112	0.4695 ha	11	731402020
29.	80700010187	0.4606 ha no 80700010112	0.4606 ha	3	731503010 731402020
30.	80700010188	0.3515 ha no 80700010112	0.3515 ha	11	731402020
31.	80700010189	0.3783 ha no 80700010112	0.3783 ha	11	731402020
32.	80700010190	0.9278 ha no 80700010118	0.9278 ha	9	7316010105 731402020
33.	80700010191	0.5652 ha no 80700010118	0.5652 ha	3	731503010 731402020
34.	80700010192	1.0840 ha no 80700010118	1.0840 ha	3	731503010 7316010105
35.	80700010193	0.0901 ha no 80700010062	0.0885 ha	4	731608100 731402020 731203010
36.	80700010194	0.0881 ha no 80700010062	0.0881 ha	4	731608100 731402020 731203010
37.	80700010195	0.1079 ha no 80700010090	0.1079 ha	4	731608100 731402020 731203010
38.	80700010196	0.0321 ha no 80700010089 0.0397 ha no 80700010055	0.0718 ha	4	731608100 731402020 731203010
39.	80700010197	0.1628 ha no 80700010055	0.1670 ha	4	731608100 731402020 731203010
40.	80700010198	0.0707 ha no 80700010112	0.0707 ha	4	731608100 731402020 731203010
41.	80700010199	0.1414 ha no 80700010112	0.1414 ha	11	731608100 731402020 731203010
42.	80700010200	0.1126 ha no 80700010090 0.1124 ha no 80700010089 0.0014 ha no 80700010055	0.2414 ha	2	731503010 731608100 731402020 731203010
43.	80700010201	0.0563 ha no 80700010055 0.0562 ha no 80700010112 0.0007 ha no 80700010089	0.1132 ha	2	731503010 731608100 731402020 731203010
44.	80700010202	0.1335 ha no 80700010112	0.1335 ha	2	731503010 731608100 731402020 731203010
45.	80700010203	0.0701 ha no 80700010112	0.0701 ha	4	731608100 731402020 731203010
46.	80700010204	0.1214 ha no 80700010112	0.1214 ha	4	731608100 731402020 731203010
47.	80700010205	0.1162 ha no 80700010112	0.1162 ha	4	731608100 731402020 731203010
48.	80700010206	0.2108 ha no 80700010112	0.2108 ha	11	731402020 731203010
49.	80700010207	0.1861 ha no 80700010112	0.1861 ha	11	731402020 731203010
50.	80700010208	0.1275 ha no 80700010112	0.1275 ha	11	731402020 731203010
51.	80700010209	0.0640 ha no 80700010112 0.0876 ha no 80700010118	0.1516 ha	4	731608100 731402020 731203010
52.	80700010210	0.0750 ha no 80700010112 0.1039 ha no 80700010118	0.1789 ha	3	731503010 731402020 731203010
53.	80700010211	0.4699 ha no 80700010062 0.0150 ha no 80700010090 0.0542 ha no 80700010089 0.0827 ha no 80700010055	0.6218 ha	4	731608100 7312010101 7312010201 731402020 731203010
54.	80700010212	0.0744 ha no 80700010065	0.1811 ha	11	731402020 731608100 731203010
55.	80700010213	0.2013 ha no 80700010112	0.2013 ha	11	731402020 731608100 731203010
56.	80700010214	0.1645 ha no 80700010112	0.1645 ha	11	731402020 731608100 731203010
57.	80700010215	0.1917 ha no 80700010112	0.1917 ha	11	731402020 731203010
58.	80700010216	0.1283 ha no 80700010112 0.0400 ha no 80700010118	0.1683 ha	11	731402020 731203010
59.	80700010217	0.1969 ha no 80700010118	0.1969 ha	11	731402020 731203010
60.	80700010218	0.2946 ha no 80700010112 0.0534 ha no 80700010055 0.0855 ha no 80700010118	0.4236 ha	1	731503010 731402020 7316010105 731203010

Esošās zemes vieniņības	
Kadastra apzīmējums	Platība (ha)
80700010062	2.2100
80700010055	1.50
80700010112	9.22
80700010089	0.750
80700010118	3.09
80700010090	0.750
Kopa	17.52

ZEMES VIENĪBU ŠĒMA PIRMS PROJEKTA

ZEMES VIENĪBU ŠĒMA PĒC PROJEKTA

APZĪMĒJUMI:

- PROJEKTĒTĀS TERITORIJAS ROBEŽA
- ESOŠĀS ZEMESVIENĪBU ROBEŽAS, ROBEŽPUNKTI
- PROJEKTĒTO ZEMESVIENĪBU ROBEŽA
- PROJEKTĒTĀS ZEMES VIENĪBAS KADASTRĀ APZĪMĒJUMS, NUMURS, PLATĪBA
- LĪKVIDĒJAMĀ ZEMES VIENĪBAS ROBEŽA
- LĪKVIDĒJAMĀ SARKANĀ LĪNĪJA
- NEKUSTAMĀ ĪPAŠUMA OBJEKTA APGRĀBŅUMA ROBEŽA
- PROJEKTĒJAMĀ SARKANĀ LĪNĪJA
- NOŠAKĀMĀS CĒĻA SERVIDĪTĒS (SASKAŅĀ AR CĒĻA SERVIDĪTĀ NODIBINĀŠANAS LĪGUMU)

MDC 2018. gada 16. aprīlī
 8070 ZI 173692
 Līdz 2018. gada 30.11.2020.

REGIONĀLĀS PROJEKTI

Projekta vadītājs: T. Skuje
 Izstrādātāja: J. Nerbuts
 Zemes lietotāja: J. Lībe

Projekta nosaukums: SIA "OK APARTMENTS"

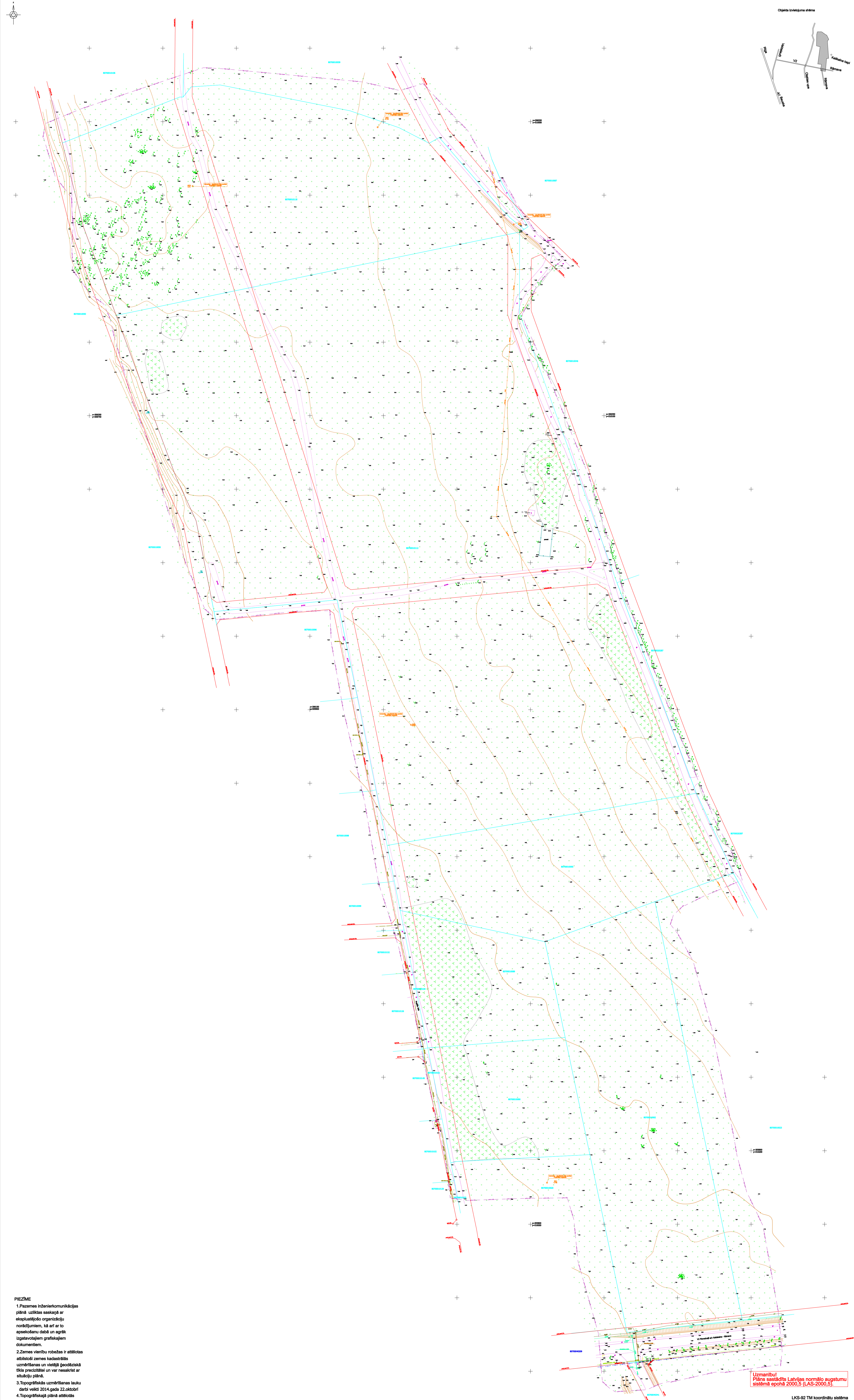
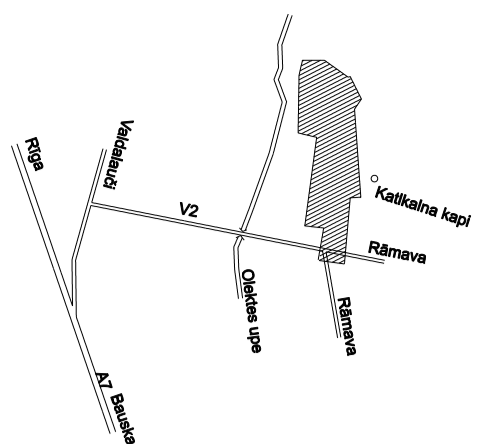
Projekta mērķis: SIA "OK APARTMENTS"

Projekta izstrādātājs: SIA "REGIONĀLĀS PROJEKTI"

Lapas: 5 / Kopējais skaits: 6

ZEMES IERĪCĪBAS PLĀNA PIEZĪMES:

- Plāna sastādītājs LVS-82 TM koordinātu sistēmā. TM projekcijas mēroga koeficients = 0.000004.
- Plāna sastādītājs izmantojis topogrāfisko plāna mērogu 1:500, kas atbilst datu "Terminālais Datu Centrs" 2015. gada 1. novembrī Uzdevējuma raksturošanai Nr. 8070 TP 040000.
- Pazemes inženierkomunikāciju plāna uzskaites saskaņā ar ekspluatācijas organizāciju norādījumiem. 18 str. ar to apsekošanu daudā un agrāk izgatavotajiem grafiskiem dokumentiem.



PIEZĪME
 1. Pazemes inženierkomunikācijas plānā uzlīdzes saistībā ar ekspluatējošo organizāciju norādījumiem, kā arī to apsekošanu dabā un agrāk izgatavotajiem grafiskajiem dokumentiem.
 2. Zemes vienību robežas ir atbilstošas zemes kadastrālās uzlīdzes un vienotīgo ģeodētiskā tīkla precizitātei un var nesakrist ar situāciju plānā.
 3. Topogrāfiskās uzlīdzes lauku darbi veikti 2014.gada 22.oktobrī.
 4. Topogrāfiskajam plānam atbilstošas uzlīdzes teritorijas platība ir 20,57ha.
 5. Topogrāfiskās apzīmējumi atbilstoši atbilstoši MK noteikumu Nr.281 1.pielikuma.
 6. Ielu sarkanās līnijas atbilstošas atbilstošas pakārtības teritorijas plānojumam informācija 174462.doc (28.10.2015)

Uzmanību! Plāns sastādīts Latvijas normālo augstumu sistēmā epochā 2000,5 (LAS-2000,5).

IZDRUKAS MĒROGS 1:1000



ORGANIZĀCIJA	Saskarējuma objekts	Paraksts	Vārds, uzvārds	Datums	Numurs
AS "Latvijas gāze"	gāzevadī	Paraksts	G.Graudīgs	05.11.2015	
SIA Lattelecom TID	sakarīgu kabuļi, līnijas	Paraksts	J.Solovjova	05.11.2015	2167
AS "Sadales tīkls"	elektro kabuļi, līnijas	Paraksts	A.Kleinbergs	05.11.2015	
SIA "Ķekavas nami"	ūdensvads, kanalizācija	Paraksts	J.Freibergs	05.11.2015	
Ķekavas novada būvdarbi	inženierkomunikācijas	Paraksts	J.Šņepiņa	05.11.2015	
VAS LVRTC	sekaru kabuļi, līnijas	Paraksts	R.Vilgakovs	30.10.2015	
Zemkopības ministrijas nekustamie īpašumi		Paraksts	A.Abele	30.10.2015	2661A15

Uzmērīšanā izmantoti ar LatPos korekcijām RTK režīmā noteiktie atbalstpunkti: Latpos bāzes stacija Ojārs P3 x=906376.444 y=506889.066 H=8.94m P1 x=905917.344 y=510203.383 H=8.46m P2 x=905631.656 y=510210.647 H=8.36m		LKS-92 TM koordinātu sistēma Latvijas normālo augstumu sistēma epoch LAS-2000,5 TM projekcijas mēroga koeficients m= 0.999604	
Pasūtītājs: SIA OK APARTMENTS		Lapa	Mērogs
Objekts: Ķekavas novads, Ķekavas pagasts, Meinākdži, Vairumbāze, Zajaskalna, Katkaina, Akmeņkalns, Vīnkalns, Pīdžkalns.		5	1:500
Objekta ID Nr. A442/2015			
Topogrāfiskais plāns	Vācējs locēklis	A.Maschalniņš	28.10.2015
	Mērnieks	M.Lilālis	28.10.2015
	Mērnieks	M.Kristaps	28.10.2015

