

PASŪTĪTĀJS: B
OBJEKTS: DETĀLĀ PLĀNOJUMA
PROJEKTS
OBJEKTA ADRESE: "JAUNBAURI", ĶEKAVAS
PAGASTS, RĪGAS RAJONS
(KAD. NR. 8070-008-1051)
SĒJUMS: VISPĀRĒJĀ DAĻA, ĢP DAĻA
IZSTRĀDAJA: A. GEDROVICS, ARHITEKTS
GADS: 2004

PASKAIDROJUMA RAKSTS

INDIVIDUĀLĀS APBŪVES DETĀLPLĀNOJUMA PROJEKTS RĪGAS RAJ. ĶEKAVAS PAGASTA SAIMNIECĪBAS "JAUNBAURI"(KAD.NR.8070-008-1051) ZEMES GABALA SADALEI 5 (PIECOS) NEKUSTAMOS ĪPAŠUMOS IZSTRĀDĀTS SERTIFICĒTA ARHITEKTA ARTA GEDROVICA VADĪBĀ.

PAMATOJUMS – RĪGAS RAJ. ĶEKAVAS PAG. PADOMES 22.10.2004.G. SĒDES PROTOKOLS Nr.14 UN APSTIPRINĀTS DARBA UZDEVUMS NO 29.10.2004.G.

DARBA MĒRĶIS – IZPLĀNOT ZEMES GABALUS VIENĢIMEŅU MĀJU BŪVNICĪBAI, NOSAKOT ROBEŽAS UN PIEKĻUŠANU KATRAM ZEMES GABALAM, VEIDOJOT IELAS UN PIEBRAUCAMOS CEĻUS, UN ZEMES GABALU APGRŪTINĀJUMUS

ZEMES GABALU RAKSTUROJUMS UN APGRŪTINĀJUMI

ZEMES GABALS NOSTIPRINĀTS ZEMES GRĀMATĀ 30.09.2004.G. UZ B VĀRDA. KOPĒJĀ ZEMES GABALA PLATĪBA SASTĀDA 0,75 ha. LĪDZ ŠIM ZEME TIKUSI IZMANTOTA KĀ ARAMZEME.

ZEMES GABALU ROBEŽAS JĀPRECIZĒ PĒC IELU NOSPRAUŠANAS DABĀ. TOPOGRĀFISKAIS UZMĒRĪJUMS IZDARĪTS 22. 09. 2004. G. DATI IEVADĪTI LIELRĪGAS REĢIONA DIGITĀLAJĀ KARTĒ UN REĢISTRĒTI NEKUSTAMĀ ĪPAŠUMA KADASTRĀ. RELJEFS LĪDZENS, LĪMEŅA STARPĪBA SVĀRSTĀS 1,5 m ROBEŽĀS. ZEMES GABALS NAV MELIORĒTS.

INŽENIERTEHNISKĀ DAĻA

ŪDENSAPGĀDE – CENTRALIZĒTĀ, PIESLĒDZOTIES CIEMATA ŪDENSVADA TĪKLAM.

KANALIZĀCIJA – 1. KĀRTA VIETĒJĀ, PAREDZOT 2. KĀRTĀ PIESLĒGUMU PIE PROJEKTĒTĀ CIEMATA KANALIZĀCIJAS SPIEDVADA.

GĀZES APGĀDE – CENTRALIZĒTĀ, PIESLĒDZOTIES PIE CIEMATA GĀZES APGĀDA TĪKLA.

UGUNSDZĒSĪBA, KĀ BLĪVI APDZĪVOTA CIEMATA TERITORIJĀ, TIEK NODROŠINĀTA AR UGUNSDZĒSĪBAS MAŠĪNĀM, ŅEMOT ŪDENI NO SAUSĀS DAUGAVAS – 500 m ATTĀLUMĀ.

ELEKTROAPGĀDE UN TELEFONIZĀCIJA RISINĀMA GAR IELĀM ATSTĀTAJĀS BRĪVAJĀS JOSLĀS. LIETUS ŪDENS NOVADĪŠANA DABĪGĀ, PA RELJEFU.

PROJEKTĒJOT ĒKAS UZ ZEMES GABALIEM, JĀIEVĒRO APBŪVES NOTEIKUMI – APBŪVES LĪNIJAS NO SARKANĀS LĪNIJAS NE MAZĀK KĀ 6,0 m, NO KAIMIŅU ROBEŽAS NE MAZĀK KĀ 3,0 m.

PĒC DETĀLPLĀNOJUMA PROJEKTA APSTIPRINĀŠANAS JĀVEIC ZEMES GABALU IEMĒRĪŠANA DABĀ UN TO NOSTIPRINĀŠANA ZEMESGRĀMATĀ.

TERITORIJAS TEHNISKIE RĀDĪTĀJI

- | | |
|------------------------------|-----------------------|
| 1. ZEMES GABALA PLATĪBA | - 7511 m ² |
| 2. PARCEĻU SKAITS TERITORIJĀ | - 5 GAB. |

2004.g. NOVEMBRĪ

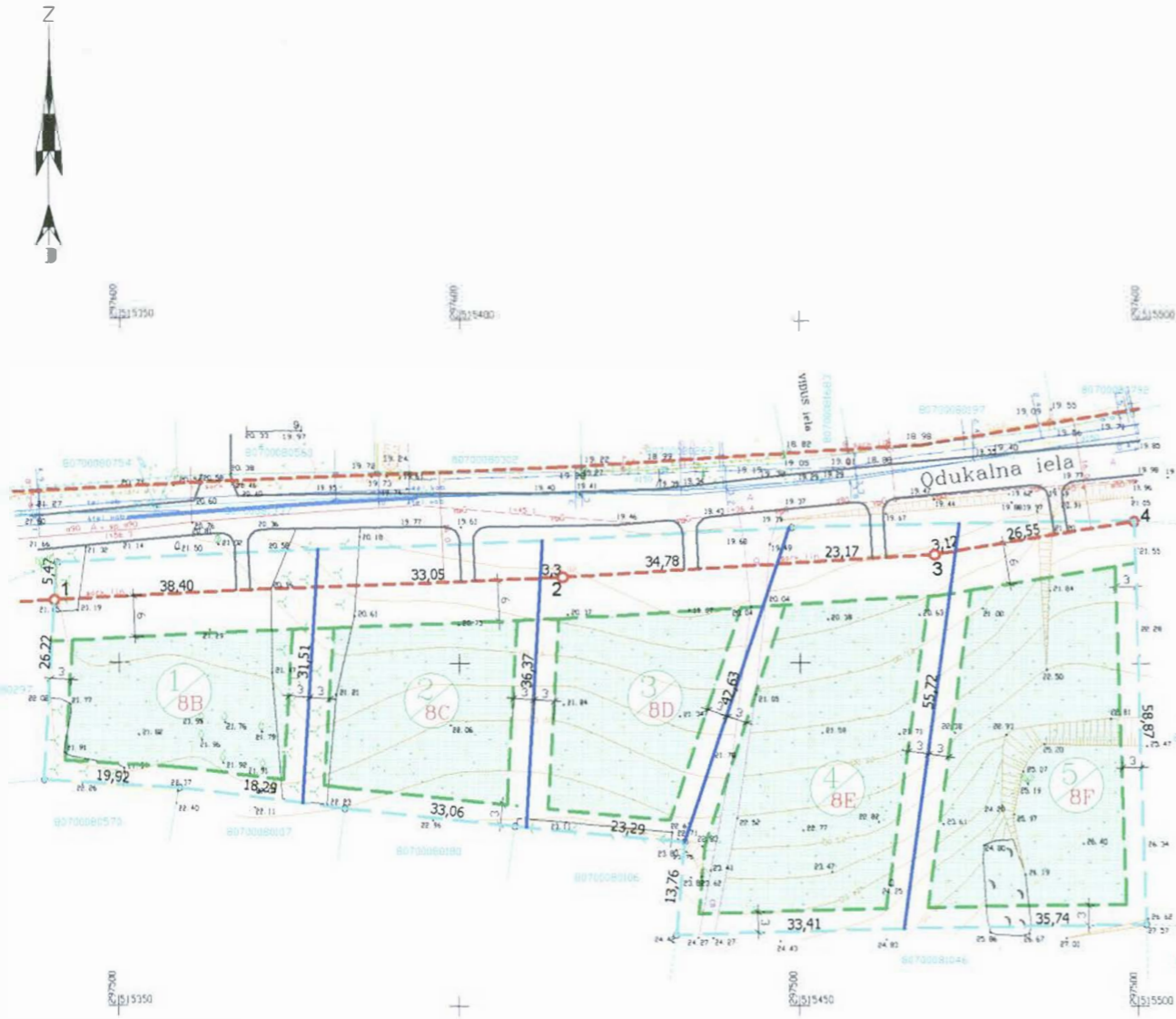
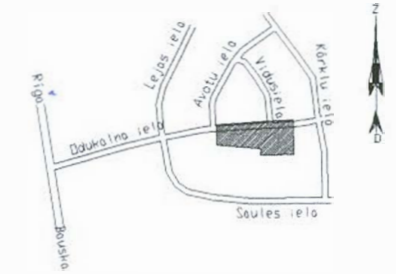
A. GEDROVICS



Sarkano līniju koordinātas LKS92 TM

Izvietojuma shēma

Nr.	X	Y
1.	297559.19	515340.62
2.	297562.66	515415.29
3.	297565.71	515469.85
4.	297570.71	515499.09



Teritorijas eksplikācija

Nr. plānā	Adrese	Zemes gabalu platības m2	Zemes gabalu apbūves platības m2	Teritorijas izmantošana	Apgrūtinājumi
					Ielas sarkanajās līnijās m2
1	Rīgas raj., Ķekavas pag., Odukalna iela Nr.8B	1300,16	627,52	Mazstāvu dzīvojamā apbūve	208,95
2	Rīgas raj., Ķekavas pag., Odukalna iela Nr.8C	1300,69	637,42		180,18
3	Rīgas raj., Ķekavas pag., Odukalna iela Nr.8D	1300,28	655,49		189,05
4	Rīgas raj., Ķekavas pag., Odukalna iela Nr.8E	1800,56	1137,79		121,56
5	Rīgas raj., Ķekavas pag., Odukalna iela Nr.8F	1810,08	1199,47		53,05
Kopā		7511,77	4293,69		752,79

APSTIPRINĀTS
 ar Ķekavas pagasta Padomes
 Lēmumu Nr. 3.21.3. Spol. Nr. 15
 "26. novembrī" 2004.g.
 Padomes priekšsēdētājs *[Signature]*
 I. Teivāns

Apzīmējumi

- Zemesgabala robeža
- Sarkanā līnija
- Projektētās zemesgabalu robežas
- Atļautā apbūves izvietojuma robeža
- Parces numurs
- Adrese
- Apbūves zona
- Ielas
- Būvlaide

Ķekavas pagasta būvvalde
SASKAŅOTS
 Nr. 50-04
 "26. novembrī" 2004.g.
 Būvvaldes vadītājs *[Signature]*
 Ķekavas pagasta
 galvenais arhitekts
Guntis Millers

Piezīmes:

- Projekts izstrādāts uz inženiertopogrāfiskā plāna M 1 : 1000.
- Izmēri doti metros, precizējami dabā nospraužot ceļu trases un apbūves gabalu robežas.
- Inženierapgādes tīklu projekti izstrādājami atsevišķi.

Projekta Pasūtītājs		<i>[Signature]</i>	RĪGAS RAJONA ĶEKAVAS PAGASTA SAIMNIECĪBA "JAUNBAURI" Kad.Nr. 8070-008-1051	
Projekta Vadītājs	A. Gedrovics			
Projekta Izpildītājs	J. Baranovskis	<i>[Signature]</i>	ĢENPLĀNS	MEROGS 1:1000
Projekta Datorgrafika	J. Baranovskis	<i>[Signature]</i>		Lapa 1
2004.GADA NOVEMBRI				

Ši detālplānojuma projekta risināju mērķbilst Latvijas būvnormatīviem kā arī tehnisko noteikumu prasībām

Projekta vadītājs
8.11.2004.
 (datums)

ARHITEKTS
ARTIS GEDROVICS
 Ser.Nr. 10-0667

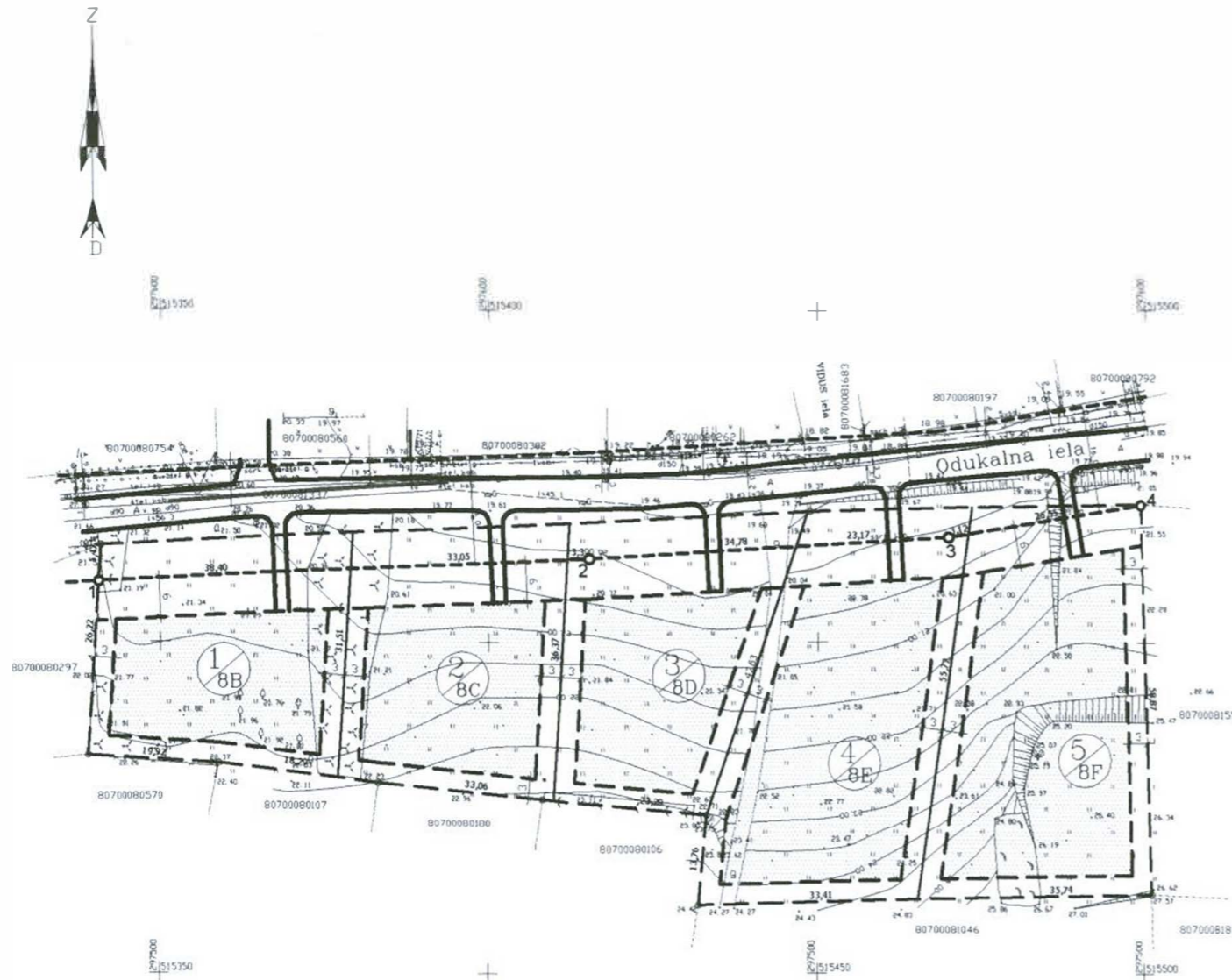
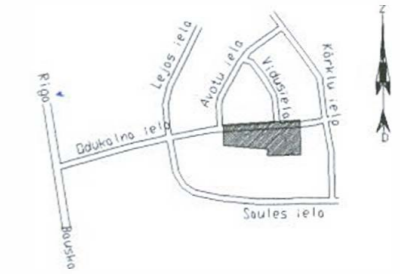
Saskaņots
 ar zemes gabala īpašnieku *[Signature]*

(paraksts)

Sarkano līniju koordinātas LKS92 TM

Izvietojuma shēma

Nr.	X	Y
1.	297559.19	515340.62
2.	297562.66	515415.29
3.	297565.71	515469.85
4.	297570.71	515499.09



Teritorijas eksplikācija

Nr. plānā	Adrese	Zemes gabalu platības m2	Zemes gabalu apbūves platības m2	Teritorijas izmantošana	Apgrūtinājumi
					Ielas sarkanajās līnijās m2
1	Rīgas raj., Ķekavas pag., Odukalna iela Nr.8B	1300,16	627,52	Mazstāvu dzīvojamā apbūve	208,95
2	Rīgas raj., Ķekavas pag., Odukalna iela Nr.8C	1300,69	637,42		180,18
3	Rīgas raj., Ķekavas pag., Odukalna iela Nr.8D	1300,28	655,49		189,05
4	Rīgas raj., Ķekavas pag., Odukalna iela Nr.8E	1800,56	1137,79		121,56
5	Rīgas raj., Ķekavas pag., Odukalna iela Nr.8F	1810,08	1199,47		53,05
Kopā		7511,77	4293,69		752,79

Apzīmējumi

- Zemesgabala robeža
- Sarkanā līnija
- Projektētās zemesgabalu robežas
- Atļautā apbūves izvietojuma robeža

- Parces numurs
Adrese

- Apbūves zona
- Ielas
- Būvlaide

Piezīmes:

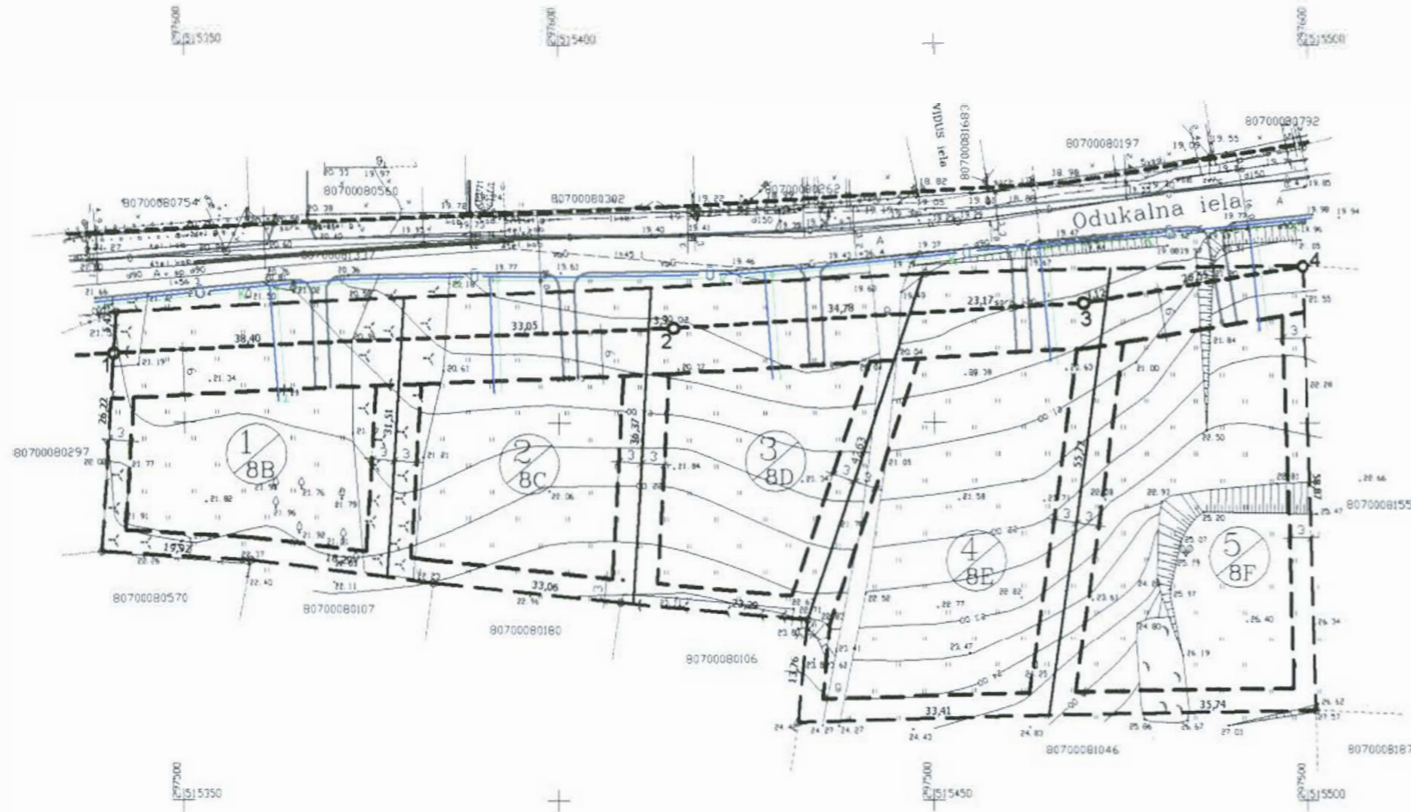
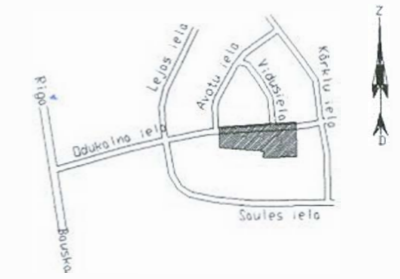
- Projekts izstrādāts uz inženiertopogrāfiskā plāna M 1 : 1000.
- Izmēri doti metros, precizējami dabā nospraužot ceļu trases un apbūves gabalu robežas.
- Inženierapgādes tīklu projekti izstrādājami atsevišķi.

Projekta Pasūtītājs		RĪGAS RAJONA ĶEKAVAS PAGASTA SAIMNIECĪBA "JAUNBAURI" Kad.Nr. 8070-008-1051	MEROGS 1:1000	Lapa 2
Projekta Vadītājs	A. Gedrovics			
Projekta Izpildītājs	J. Baranovskis		CEĻU SHĒMA	
Projekta Datorgrafika	J. Baranovskis			2004.GADA NOVEMBRI

Sarkano līniju koordinātas LKS92 TM

Izvietojuma shēma

Nr.	X	Y
1.	297559.19	515340.62
2.	297562.66	515415.29
3.	297565.71	515469.85
4.	297570.71	515499.09



Teritorijas eksplikācija

Nr. plānā	Adrese	Zemes gabalu platības m ²	Zemes gabalu apbūves platības m ²	Teritorijas izmantošana	Apgrūtinājumi
					Ielas sarkanajās līnijās m ²
1	Rīgas raj., Ķekavas pag., Odūkalna iela Nr.8B	1300,16	627,52	Mazstāvu dzīvojamā apbūve	208,95
2	Rīgas raj., Ķekavas pag., Odūkalna iela Nr.8C	1300,69	637,42		180,18
3	Rīgas raj., Ķekavas pag., Odūkalna iela Nr.8D	1300,28	655,49		189,05
4	Rīgas raj., Ķekavas pag., Odūkalna iela Nr.8E	1800,56	1137,79		121,56
5	Rīgas raj., Ķekavas pag., Odūkalna iela Nr.8F	1810,08	1199,47		53,05
Kopā		7511,77	4293,69		752,79

Pieņemtie apzīmējumi

- K — Projektējamā paštesces kanalizācija
- Ū — Ūdensvads

Piezīmes:

- Projekts izstrādāts uz inženiertopogrāfiskā plāna M 1 : 1000.
- Izmēri doti metros, precizējami dabā nospraūžot ceļu trases un apbūves gabalu robežas.
- Inženierapgādes tīklu projekti izstrādājami atsevišķi.

Projekta Pasūtītājs		RĪGAS RAJONA ĶEKAVAS PAGASTA SAIMNIECĪBA "JAUNBAURI" Kad.Nr. 8070-008-1051	ŪDENSVADA UN KANALIZĀCIJAS SHĒMA	MEROGS 1:1000	Lapa 3
Projekta Vadītājs	A. Gedrovics				
Projekta Izpildītājs	J. Baranovskis				
Projekta Datorgrafika	J. Baranovskis				
				2004.GADA NOVEMBRI	