

PASŪTĪTĀJS:  
OBJEKT A № 00 – 23

RĪGAS RAJONA ĶEKAVAS PAGASTA  
SAIMNIECĪBAS “JAUNBUNKA” SADALES UN APBŪVES  
**DETĀLPLĀNOJUMA PROJEKTS**

ARHITEKTS  
LINARDS SKUJA  
Sert. Nr. 0065

PROJEKTA VAD.



LINARDS SKUJA



ĶEKAVA, 2001. G. FEBRUĀRIS

LATVIJA, LV – 2123, RĪGAS RAJ. ĶEKAVAS PAGASTS “GRIEZES”-34 TĀLR.-FAKSS 2937082

NORĒĶĪNU REKVIZĪTI: TRASTA KOMERCBANKA KODS 310101781 KONTS 00095  
UNIBANKA VECRĪGAS FILIĀLE KODS 310101900 KONTS 01-010469966

## PASKAIDROJUMA RAKSTS

ZEMES GABALA RĪGAS RAJ. ĶEKAVAS PAG. "JAUNBUNKAS" SADALES UN APBŪVES DETĀLPLĀNOJUMA PROJEKTS, ZEMEI AR KADAŠTRA № 8070-008-0041, IZSTRĀDĀTS SIA "TELPA" ARHITEKT A LINARD A SKUJAS VADĪBĀ.

NO "JAUNBUNKAS" ZEMES, PIEDEROŠAS E.....  
PIRMPIRKUMA TIESĪBĀM 2000 G 29 NOVEMBRĪ ATTEIKUSIES ĶEKAVAS PAG. PADOME.  
TĀ PĀRDOTA DIVIEM ĪPAŠNIEKIEM - G 5,4ha UN R  
8,9 ha PLATĪBĀ, KAS NOFORMĒTA AR PIRKUMA LĪGUMU NO 2000.G.  
3. NOVEMBRA. ZEMES GABALA SADALĪŠANAI IR IZDOTA ĶEKAVAS PAG. VALDES  
ATĻAUJA NO 2000.G. 20 NOVEMBRA.

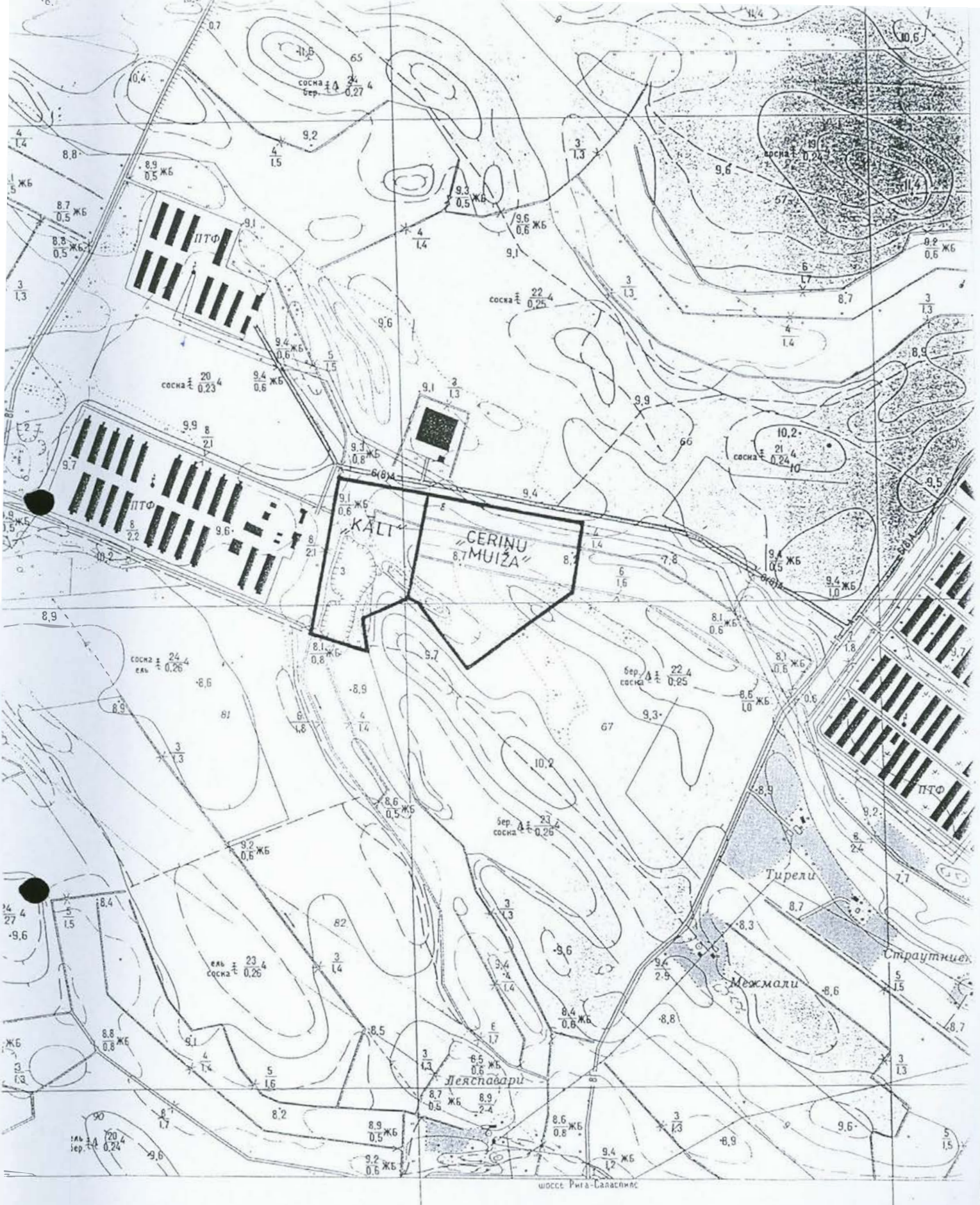
ZEME TĀLĀKAI SADALEI NAV PAREDZĒTA. IZMANTOŠANAS VEIDS  
SAIMNIECĪBU IZVEIDOŠANA AR ĒKU BŪVNIECĪBU ĢIMENES V AJADZĪBĀM  
TĀ KĀ G. RUKLIŠA ZEME A TROD AS TUVU ĶEKA VAS PUTNU FABRIKAS ĒKĀM,  
IR PIEPRASĪTS RĪGAS VIDES VESELĪBĀS CENTRA HIGIENISKAIS UZDEVUMS, KAS  
IZSNIEGTS 2000.G. 3. JŪLIJĀ HIGIENISKĀ UZDEVUMĀ PAREDZĒTIE NOTEIKUMI  
JĀIZPILDA TĀLĀKĀ PROJEKTĒŠANAS GAITĀ

ŪDENSAPGĀDI IR IESPĒJAMS PIESLĒGT NO ĶEKAVAS PUTNU FABRIKAS  
ŪDENSVADA, JA ĪPAŠNIEKS TAM PIEKRĪT. KANALIZĀCIJA JĀIERĪKO VIETĒJĀ, AR  
HERMĒTISKI NOSLĒGTĀM IZSMEĻAMĀJĀM BEDRĒM. ELEKTROAPGĀDE NO VIETĒJIEM  
TĪKLIEM.

TĀ KĀ DAĻA ZEMES IR MELIORĒTA, NEDRĪKST PĀRTRAUKT MELIORĀCIJAS  
GRĀVJU ŪDENS NOTECI. CEĻU VIETĀS JĀIERĪKO CAURTECES. GRĀVJI JĀTĪRA. DĪKI  
JĀATBRĪVO NO KRŪMĀJIEM UN VĒLAMS, JĀPADZIĻINA. PIEBRAUCAMIE CEĻI JĀVEIDO  
VISMĀZ 4,8m PLATUMĀ AR OPTIMĀLA MAIŠĪJUMA GRANTS SEGUMU

ARH. LINARDS SKUJA





C-51-22-B-6-2

1:10 000

в 1 сантиметре 100 метров

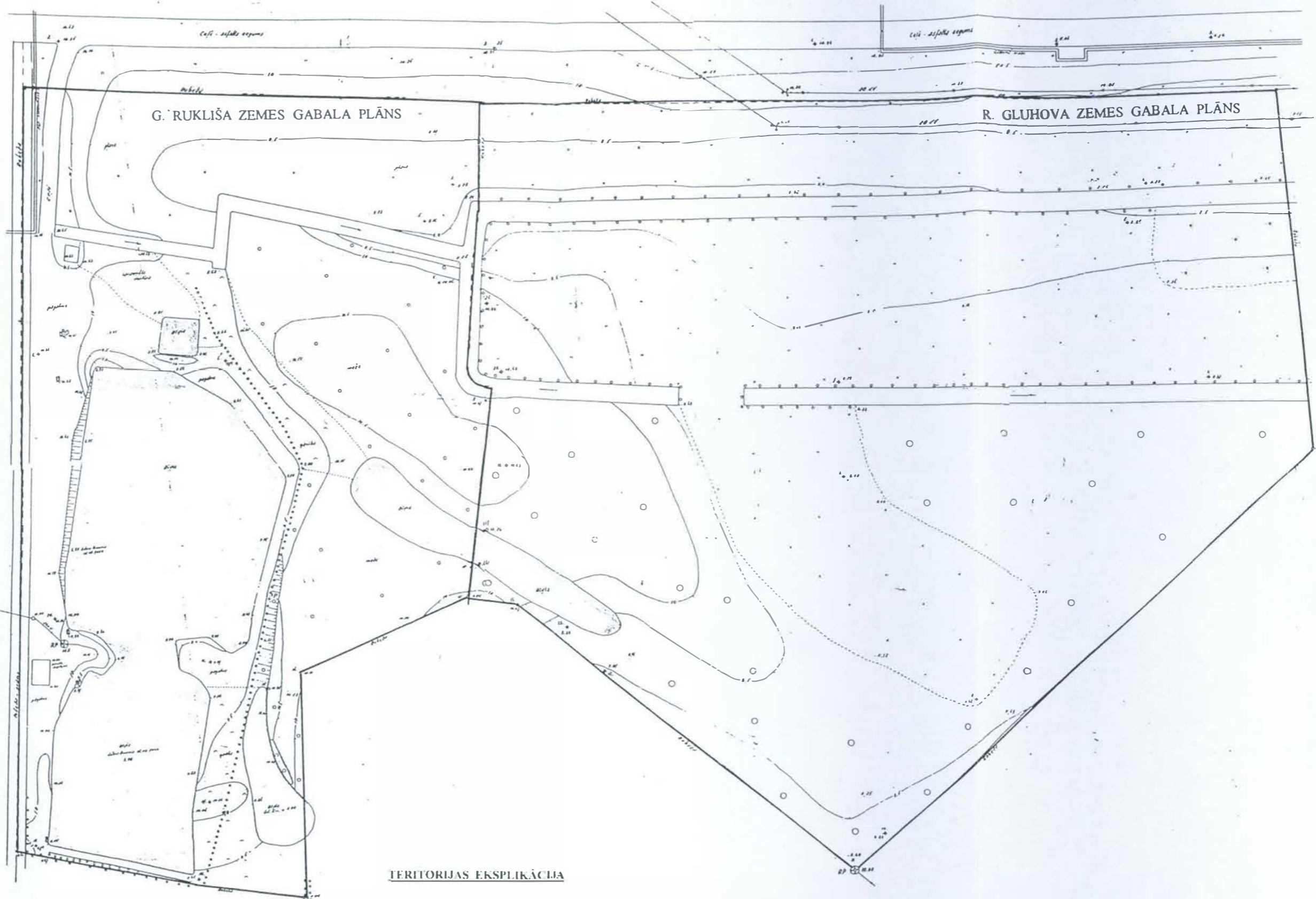
200 400 600

все горизонталы проведены через 1 метр  
Балтийская система высот

PASŪTĪTĀJS: G	OBJEKTA ADRESE: RĪGAS RAJ. ĶEKAVAS PAGASTA "JAUNBUNKAS" (KAD. № 8070 - 008 - 0041)	OBJEKTA № 00 - 23
BOVPROJ. VAD.: LINARDS SKUJA	OBJEKTA NOSAUKUMS: SAIMNIEC. "JAUNBUNKAS" SADALES UN APBŪVES DETĀLPLĀNOJUMS	MARKA - LAPA ĢP - 1
ARHITEKTS /SERT. 10 - 0065/ LINARDS SKUJA	LAPAS NOSAUKUMS: SITUĀCIJAS PLĀNS	PROJEKTEJA: SIA "TELPA" LIC. № 998



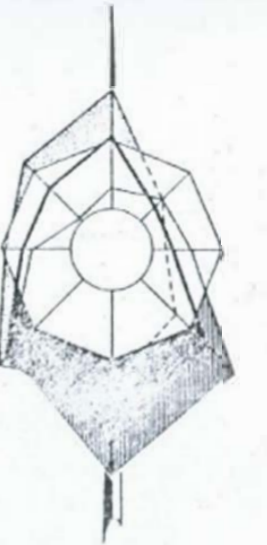
EP - noteikta atbilstoši  
 noteikumiem par  
 apbūves detaļplānojumus  
 apbūves atbilstoši - 10,00m



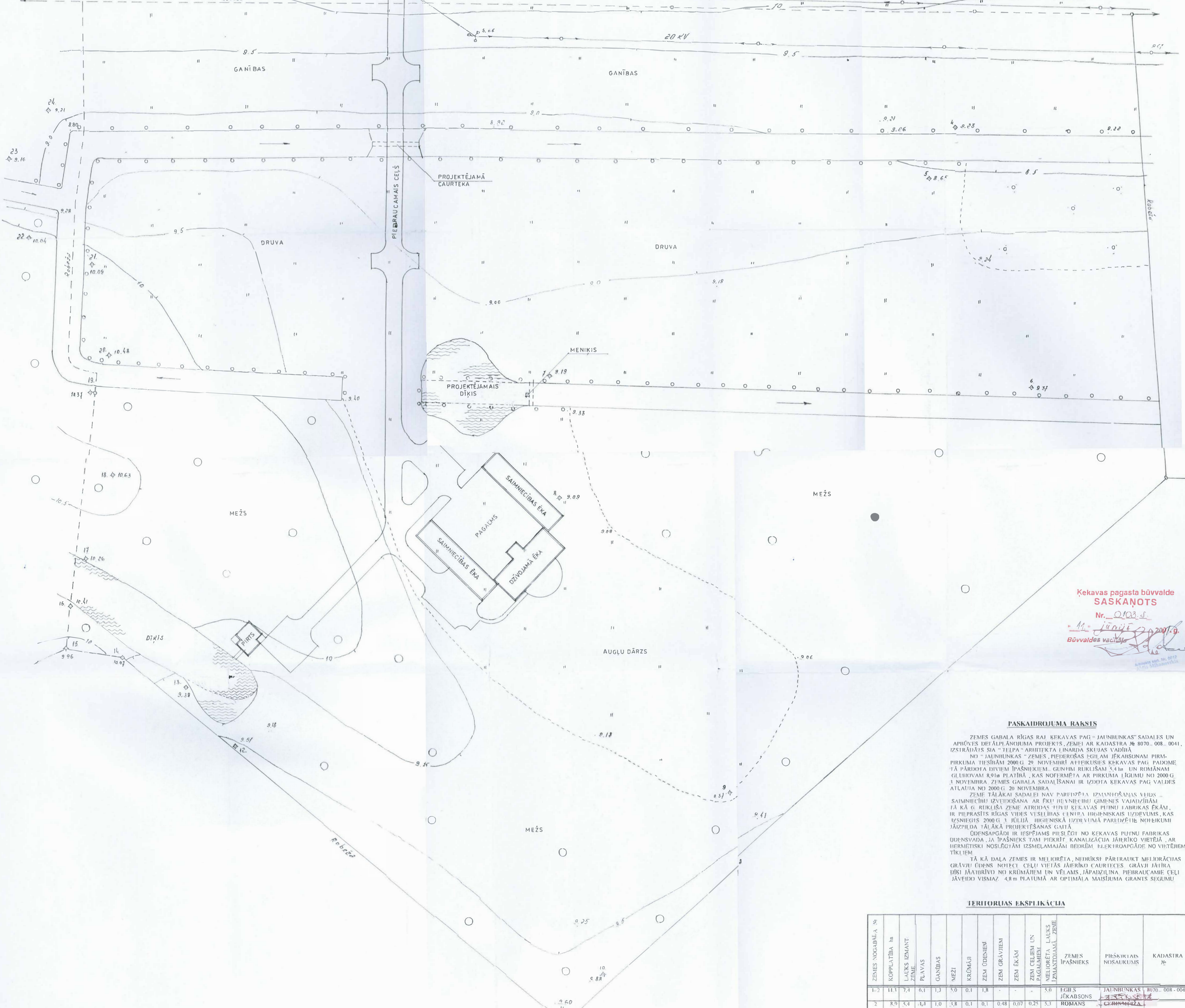
**TERITORIJAS EKSPLIKĀCIJA**

ZEMES NOGABALA №	KOPPLĀTĪBA ha	LAUKS IZMANT ZEME	PLĀVAS	GANĪBAS	MEŽI	KRŪMĀJI	ZEM ĪDENĪEM	ZEM GRĀVJIEM	ZEM ĒKĀM	ZEM CEĻIEM UN PAGALMIEM	MELIORĒTA LAUKS IZMANTOJAMĀ ZEME	ZEMES ĪPAŠNIEKS	PIEŠKIRTAIS NOSAUKUMS	KADAŠTRA №
1-2	14,3	7,4	6,1	1,3	5,0	0,1	1,8	-	-	-	5,0	EGILS JĒKABSONS	JAUNBUNKAS	8070 - 008 - 0041
1	5,4	2,0	1,7	0,3	1,2	-	1,7	0,2	0,06	0,25	1,7	GUNTIS RUKLIŠS	KĀLI	
2	8,9	5,4	4,4	1,0	3,8	0,1	0,1	0,48	0,07	0,25	5,3	ROMANS GLUHOVS	CERINMUĪŽA	

<b>PASŪTĪTĀJS:</b> G	<b>OBJEKTA ADRESE:</b> RĪGAS RAJ. ĶEKAVAS PAGASTA "JAUNBUNKAS" (KAD. № 8070 - 008 - 0041)	<b>OBJEKTA №</b> 00 - 23
<b>BŪVPROJ. VAD.:</b> LINARDS SKUJA	<b>OBJEKTA NOSAUKUMS:</b> SAIMNIEC. "JAUNBUNKAS" SADALES UN APBŪVES DETĀLPLĀNOJUMS	<b>MĀRKA - LAPA</b> GP - 2
<b>ARHITEKTS/SERT. 10 - 0065/</b> LINARDS SKUJA	<b>LAPAS NOSAUKUMS:</b> ZEMES GABALA KOPPLĀNS	<b>PROJEKTEJA:</b> SIA "TELPA" LIC. № 998



SITUĀCIJAS PLĀNS M 1:10000



Kekavas pagasta būvvalde  
**SASKAŅOTS**  
Nr. 0103.5  
11.03.2007.  
Būvvaldes vadītājs

**PASKAIDROJUMA RAKSTS**

ZEMES GABALA RĪGAS RAJ. KEKAVAS PAG. "JAUNBUNKAS" SADALES UN APŪVES DEĪVALPĀNOJUMA PROJEKTS. ZEME AR KADASTRA № 8070\_008\_0041, IZSTRĀDĀTS SIA "TELPA" ARHITEKTA LINARDA SKUIJAS VADĪBĀ NO "JAUNBUNKAS" ZEMES PIEDERŠANAS IGH AM JĒKABSONAM PIRM. PIRKUMA TIESĪBĀM 2000 G. 20. NOVEMBRIĒ ATPIEKŠĪES KĒKAVAS PAG. PĀDOME. TĀ PĀRDOTA DIVIEM ĪPAŠNĪEKĀM. ĢUNĢI RUKĻŠĀM 5,4 ha UN ROMĀNAM GLUHOVAM 8,9 ha PLATĪBĀ, KAS NOFORMĒJA AR PIRKUMA LĪGUMU NO 2000 G. 3. NOVEMBRA ZEMES GABALA SADALĪŠANAI IR IZDOTA KEKAVAS PAG. VALDES ATLĀUJA NO 2000 G. 20. NOVEMBRA.  
ZEME TĀLĀKĀI SADALĪĒ NAV PĀRĒI 7 PĀ. IZMANTOŠANAS VEIDS - SAIMNIECĪBU IZVEIDOŠANA AR ĒKŪ BUDVĪNĪBU ĢIMNĒS VAJADZĪBĀM TĀ KĀ G. RUKĻŠĀ ZEME ATRODAS TUVI KEKAVAS PULNI FABRIKAS ĒKĀM, IR PIEPRĀSĪTS RĪGAS VIDĒS VESELĪBAS CENTRA ĢEĢNĪSKĀIS IZDĒVUMS, KAS IZSNĪEGTS 2000 G. 1. JŪLIJĀ. ĢEĢNĪSKĀ IZDĒVUMĀ PARĒI 7 PĀ. NOĒIKUMI JĀIZPILDA TĀĀĀKĀI PROJEKTĒŠANAS GATĀ.  
ODĒNSAPĀDĪ IR ĪESPĒJAMS PĒSĪĢĢI NO KEKAVAS PULNI FABRIKAS ODĒNSVAIDA, JĀ ĪPAŠNĪEKŠ TĀM PIEKRĪT KANĀLIZĀCIJA JĀĒRĪKO VIETĒJĀ, AR ĢEĢNĪSKĀI NOSĒĢĢĢĀM IZSMELĀMĀJĀM BĒDRĒM. ĢĒĒKTROAPĢĢDE NO VIETĒHEM TĪĢHEM.  
TĀ KĀ DAĻA ZEMES IR MELĪORĒTA, NĒDRĪKSĒ PĀRTRĀUKT MELĪORĀCIJAS GRĀVJU ODĒNS NOTĒCI CĒĻU VIETĀS JĀĒRĪKO CAURĒCES GRĀVJU JĀĢĒRA DĪKI JĀĀĢRĪVO NO KRŪMĀHEM UN VĒĻĀMS, JĀPĀDZĪJUNA PIEBRAUCĀMĒ CĒĻI JĀVEIDO VISMĀZ 4,8 m PLĀTUMĀ AR OPTĪMĀĻĀ MAĪSĪJUMA GRĀNTS SEGUMU.

**TERRITORIJAS EKSPĪKĀCIJA**

ZEMES NOGABALA №	KOPPLĀTĪBA ha	LAUKS ĪZMANT. ZEME	PLĀVAS	GANĪBAS	MEŽI	KRŪMĀJI	ZEM ODĒNĒM	ZEM GRĀVĪHEM	ZEM ĒKĀM	ZEM CĒĻHEM UN PĀGĀHEM	MELĪORĒTA LAUKS IZMANTOŠĀM ZEME	ZEMES ĪPAŠNĪEKŠ	PIĒŠĪOCIĀS NOSĀUKUMS	KADASTRA №
1-2	11,3	7,4	6,1	1,3	5,0	0,1	1,8	-	-	-	5,0	ĒĢĪS JĒKABSONS	JAUNBUNKAS	8070_008_0041
3	8,9	5,4	4,4	1,0	3,8	0,1	0,1	0,48	0,07	0,25	5,3	ROMĀNS GLUHOVS	ĢĪMĀMĀLĀ	

ZEMES PLĀTĪBAS VAR ĢIKI PREĢIZĒTAS PĒC ROBEŽU UZMĒRĪŠANAS DĀRĀ UN APŪVES PROJ. IZSTRĀ.

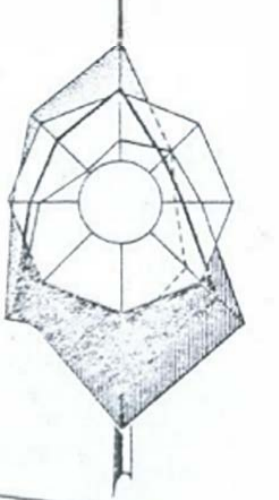
Koordinātu sistēma - vietējā  
Reljefa griezumš - 0,5m

RP 0,00 Hobežkupicis metāls  
otiegn gals

ŠĒ BŪVPROJEKTA RISINĀJUMI ATĪBĪST LATVIJAS BŪVNORMĀTĪVHEM, KĀ ĀRĪ TEĢNĪSKO NOTEIKUMU PRĀSĪBĀM  
BŪVPROJEKTA VĀDĒTĀJS LINARDS SKUIJA, SĒRĒĢĢKĀTĀ № 0065  
DATUMS 8.03.2007. PARĀKSTS

PASĪĢĢĪS:  
RĪGAS RAJ. KEKAVAS PAGASTĀ "JAUNBUNKAS" (KAD. № 8070\_008\_0041)  
ĢEĢĢĢĀS DEĪVALPĀNOJUMS  
SAIMNĪEC "JAUNBUNKAS" SADALES UN APŪVES DEĪVALPĀNOJUMS  
LAUKS ĢĒRĒROBE  
R. GLUHOVA ZEMES GABALA PL.  
M 1:500

M 1:500



JAS PLĀNS M 1:10 000

stiegs  
 pie elektrības  
 stabi - 10,00m

**Ķekavas pagasta būvvalde**  
**SASKAŅOTS**  
 Nr. 0103. s.  
 "11." jūnijā 2001. g.  
 Būvvaldes vadītāja

**PASKAIDROJUMA RAKSTS**

ZEMES GABALA RĪGAS RAJ. ĶEKAVAS PAG. "JAUNBUNKAS" SADALES UN APBŪVES DETĀLPLĀNOJUMA PROJEKTS. ZEMEI AR KADASTRA № 8070-008-0041, IZSTRĀDĀTS SIA "TELPA" ARHITEKTA LINARDA SKUJAS VADĪBĀ.  
 NO "JAUNBUNKAS" ZEMES, PIEDEROŠAS EGILAM JĒKABSONAM PIRM-PIRKUMA TIESĪBĀM 2000 G. 29. NOVEMBRĪ ATTEIKUSIES ĶEKAVAS PAG. PADOME TĀ PĀRDOTA DIVIEM ĪPAŠNIEKIEM - GUNTIM RUKLIŠAM 5,4 ha UN ROMĀNAM GLUHOVAM 8,9 ha PLATĪBĀ, KAS NOFORMĒTA AR PIRKUMA LĪGUMU NO 2000 G. 3. NOVEMBRA. ZEMES GABALA SADALĪŠANAI IR IZDOTA ĶEKAVAS PAG. VALDES ATLAUJA NO 2000 G. 20. NOVEMBRA.  
 ZEME TĀLĀKAI SADALEI NAV PAREDZĒTA, IZMANTOŠANAS VEIDS - SAIMNIECĪBU IZVEIDOŠANA AR ĒKU BŪVNIECĪBU ĢIMENES VAJADZĪBĀM, TĀ KĀ G. RUKLIŠA ZEME ATRODAS TUVU ĶEKAVAS PUTŅU FABRIKAS ĒKĀM, IR PIEPRASĪTS RĪGAS VIDES VESELĪBAS CENTRA HIGIENISKAIS UZDEVUMS, KAS IZSNĪEGTS 2000 G. 3. JŪLIJĀ, HIGIENISKĀ UZDEVUMĀ PAREDZĒTIĒ NOTEIKUMI JĀIZPILDA TĀLĀKĀ PROJEKTĒŠANAS GAITĀ.  
 ĒDENSAPGĀDI IR IESPĒJAMS PIESĒGT NO ĶEKAVAS PUTŅU FABRIKAS ĒDENSVAIDA, JA ĪPAŠNIEKS TAM PIEKRĪT KANALIZĀCIJA JĀIERĪKO VIETĒJĀ, AR HERMETISKI NOSĒLĒTĀM IZSMELAMĀJĀM BEDRĒM, ELEKTROAPGĀDE NO VIETĒJĒM TĪKLIEM.  
 TĀ KĀ DAĻA ZEMES IR MELIORĒTA, NEDRĪKST PĀRTRAUKT MELIORĀCIJAS GRĀVJU ĒDENS NOTEICI, CELU VIETĀS JĀIERĪKO CAURTECES GRĀVJI JĀĪTRA, DIKI JĀATBRĪVO NO KRĒMĀJIEM UN VELĀMS. JĀPADZĪLINA, PIEBRAUCAMIE CELI JĀVEIDO VISMAZ 4,8 m PLATUMĀ AR OPTIMĀLA MAISĪJUMA GRANTS SEGUMU.

**TERITORIJAS EKSPĻIKĀCIJA**

ZEMES NOGABALA №	KOPPLATĪBA ha	LAUKS IZMANT.	ZEME	PLĀVĀS	GAMBĪS	MĒŽI	KRŪMĀJI	ZEM ĒDĒNIEM	ZEM GRĀVĪJĪM	ZEM ĒKĀM	ZEM CELĪM UN PĀGĀLĪNĪM	MELIORĒTA LAUKS IZMANTOŠANĀ ZEMĒ	ZEMES ĪPAŠNIEKS	PIEKŠIRTAIS NOSAUKUMS	KADASTRA №
1-2	14,3	7,4	6,1	1,3	5,0	0,1	1,8	-	-	-	5,0	EGILS JĒKABSONS	JAUNBUNKAS	8070-008-0041	
1	5,4	2,0	1,7	0,3	1,2	-	1,7	0,2	0,06	0,25	1,7	GUNTIS RUKLIŠS	KĀLI		

ZEMES PLATĪBAS VAR TIKT PRECIZĒTAS PĒC ROBEŽU UZMĒRĪŠANAS DABĀ UN APBŪVES PROJ. IZSTRĀDĀŠANAS

PASŪTĪTĀIS:	OBJEKTA ADRESE:	OBJEKTA №
R. LINARDA SKUJA	RĪGAS RAJ. ĶEKAVAS PAGASTA "JAUNBUNKAS" (KAD. № 8070-008-0041)	00-23
OBJEKTA NOSAUKUMS:	MARKA-LAPA	
SAIMNIEC. "JAUNBUNKAS" SADALES UN APBŪVES DETĀLPLĀNOJUMS	GP-3	
ARHITEKTS/SERT. 10-0065/ LINARDA SKUJA	LAPAS NOSAUKUMS:	PROJEKTEJA:
	G. RUKLIŠA ZEMES GABALA PLĀNS M 1:500	SIA "TELPA" LIC. № 998

ŠĀS RĪSINĀJUMI ATBILST LATVIJAS BŪVNORMATĪVIEM, MĀKSLĪSKO NOTEIKUMU PRASĪBĀM  
 VADĪTĀIS LINARDA SKUJA. SERTIFIKĀTA № 0065  
 P. 03. 2001. PARAKSTS: [Signature]