

ĶEKAVAS NOVADA PAŠVALDĪBA



***NEKUSTAMĀ ĪPAŠUMA „ĪGUMI” (KADASTRA NUMURS
8070 008 0477) ZEMES VIENĪBAS AR KADASTRA
APZĪMĒJUMU 8070 008 0477
UN NEKUSTAMĀ ĪPAŠUMA „NAMEJI” (KADASTRA
NUMURS 8070 008 0515, ĶEKAVĀ***

DETĀLPLĀNOJUMS

Detālplānojums apstiprināts ar Ķekavas novada Domes 2013. gada 31. janvāra lēmumu Nr.2.§ 3.
„Par detālplānojuma apstiprināšanu nekustamā īpašuma „Īgumi” zemes vienībai ar kadastra
apzīmējumu 8070 008 0477 un nekustamajam īpašumam „Nameji” Ķekavā” (protokols Nr. 3)

Ķekavas novada Domes priekšsēdētājs _____ (R. Jurķis)

2013, Ķekavā

I Paskaidrojuma raksts

Ievads

Šis detālplānojums detalizē vietējās pašvaldības teritorijas plānojumu, tiek noteiktas konkrētas prasības teritorijas izmantošanai un apbūves parametri, precizētas zemes vienību robežas un aprobežojumi.

Detālplānojuma izstrāde uzsākta pamatojoties uz 2012. gada 1. jūnija Ķekavas novada Domes lēmumu Nr. 2.§ 3. "Par detālplānojuma izstrādes uzsākšanu nekustamajā īpašumā „Nameji” un nekustamā īpašuma „Īgumi” zemes vienībā ar kadastra apzīmējumu 8070 008 0477, Ķekavā.

Detālplānojums izstrādātais ir Ķekavas novada pašvaldība.

Projekts izstrādāts atbilstoši Teritorijas attīstības plānošanas likumam un 2012. gada 16. oktobra Noteikumiem Nr. 711 „Noteikumi par pašvaldību teritorijas attīstības plānošanas dokumentiem” un citiem normatīvajiem aktiem.

Mērķis

Zemes vienību sadalīšana un robežu izmaiņas, pamatojot izmantošanas veidus stāvvietas būvniecībai Ķekavas sākumskolas vajadzībām, ielas izbūvei un esošajai izmantošanai.

Objekts

Detālplānojums ir izstrādāts nekustamā īpašuma „Nameji” (kadastra numurs 8070 008 0515) un nekustamā īpašuma „Īgumi” (kadastra numurs 8070 008 0477) zemes vienības ar kadastra apzīmējumu 8070 008 0477 zemes vienību robežām.

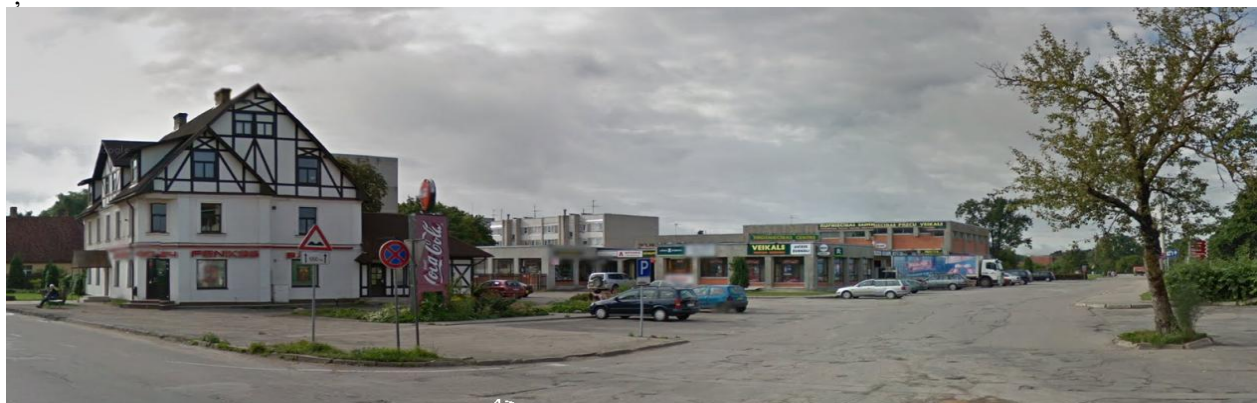
Teritorijas raksturojums



Detālplānojuma teritorija atrodas Ķekavas ciema centrā un pieguļ valsts nozīmes galvenajam autoceļam A7. Teritorija ir daļēji apbūvēta, uz tās atrodas tirdzniecības ēkas. Pārējā teritorijā ābeļdārzs. Piekļuve detālplānojuma teritorija tiek nodrošināta no pašvaldības ielas – Nākotnes ielas.

Detālplānojuma teritorijas neatrodas īpaši aizsargājamā dabas teritorijā, tajā nav noteikts mikroliegums sugu vai biotopu aizsardzībai. Biotopu izpētē nav konstatēti aizsargājamie biotopi, kas ietekmētu teritorijas turpmāk attīstību. Teritorija atrodas valsts nozīmes arhitektūras

pieminekļa Doles (Ķekavas) luterāņu baznīca (valsts aizsardzības Nr. 6699) 500m aizsardzības zonā, Valsts kultūras pieminekļu aizsardzības inspekcija īpašus nosacījumus šai teritorijai nav izvirzījusi. Detālplānojuma teritorijai pieguļošā zemes vienībā (Nākotnes iela 1C) uzsākta Ķekavas sākumskolas būvniecība.



Skats uz detālplānojuma teritoriju no valsts autoceļa A7



- 1) skats uz ābeļdārzu, kur plānotas Ķekavas sākumskolas autostāvvietas
 2) skats uz tirdzniecības centra „Dālderis” no ZA puses.

Detālplānojuma risinājums

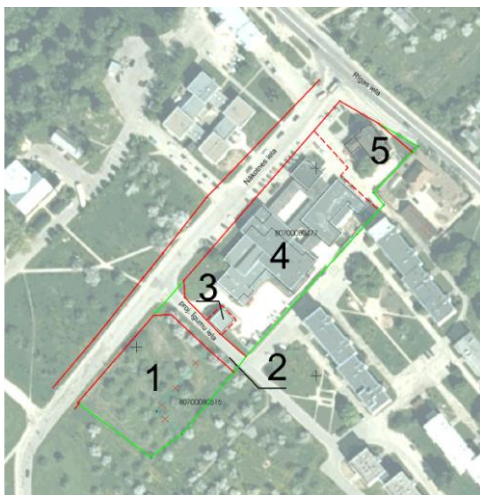
Saskaņā ar spēkā esošo teritorijas plānojumu īpašumiem plānotā (atļautā) izmantošana ir noteikta:

- a) Nekustamā īpašuma „Īgumi” (kad. nr. 8070 008 0477) zemes vienībai ar kadastra apzīmējumu 8070 008 0477 – Jauktas dzīvojamās un darījumu teritorijas (JDzD1), Jauktas sabiedrisko un darījumu teritorijas (JSD2) un Satiksmes infrastruktūras teritorijas (TL);
- b) Nekustamajam īpašuma „Nameji” (kad. Nr. 8070 008 0515) - Jauktas sabiedrisko un darījumu teritorijas (JSD2).

Detālplānojumā tiek detalizēts teritorijas izmantošanas veids.

Tiek paredzēts izveidot piecas zemes vienības. Zemes vienību reģistrāciju ir iespējams veikt divās kārtās. Pirmajā kārtā paredzēts izveidot zemes vienības Nr. 1 un Nr.2 un otrajā kārtā zemes vienības Nr. 3, Nr.4 un Nr.5. Detālplānojums neaizliedz arī visu zemes vienību izveidošanu uzreiz vienā kārtā.

Pirmā zemes vienībā ar detālplānojuma tiek pamatota izglītības iestāžu apbūve. Pēc detālplānojuma apstiprināšanas zemes vienība pievienojama nekustamajam īpašumam Nākotnes iela 1C (kadastra numurs 8070 008 1569). Teritorijā plānots izvietot auto stāvlaukumu Ķekavas sākumskolas vajadzībām, piebraucamos celiņus un gājēju celiņus, kā arī zaļās teritorijas. Pēc zemes vienības pievienošanas īpašumam, kur tiek būvēta sākumskola šajā teritorijā saistoši kļūst ar Ķekavas novada Domes sasītošajiem noteikumiem Nr. SN-TPD-1/2010 (apstiprināti ar lēmumu Nr. 2.§ 2.10., 27.01.2010.) apstiprinātā detālplānojuma nekustamajiem īpašumiem Nākotnes iela3 (kadastra numurs 8070 008 1161), „Ābeļdārzs” (kadastra numurs 8070 008 1190), „Āboldārzs” (kadastra numurs 8070 008 0551) un „Dienvīdu iela” (kadastra numurs 8070 008 1315) Teritorijas izmantošanas un apbūves noteikumi.



Stāvlaukuma parametri sākumskolas vajadzībām nosakāmi pie tehniskā projekta izstrādes. Zemes vienībai tiek paredzētas trīs pieslēguma vietas pie pašvaldības ielām – viens pieslēgums pie Nākotnes ielas

un divi pieslēgumi pie Īgumu ielas. Precīzs pieslēgumu novietojums nosakām tehniskajos projektos.

Otrā zemes vienība tiek noteikta Īgumu ielas posma izveidei. Ielai tiek noteiktas sarkanās līnijas, kuru platums mainās no vienpadsmit līdz divpadsmit metriem. Inženierkomunikāciju izvietojums un brauktuves un gājēju ceļņa parametri precizējami pie tehniskā projekta izstrādes.

Trešā zemes vienība tiek izveidota ar mērķi izdalīt esošo transformatora apakšstaciju atsevišķā zemes vienībā. Plānotā (atļautā) izmantošana šai zemes vienībai ir tehniskās infrastruktūras teritorijas, kas atbilst šīs teritorijas faktiskajai izmantošanai.

Ceturrtā zemes vienība tiek izveidota ar mērķi izveidot jaunu zemes vienību, kas kalpotu uz īpašuma zemes īpašniekam nepiederošu būvju funkciju nodrošināšanai. Zemes vienībā tiek saglabāta teritorijas jau esošā izmantošana – tirdzniecības iestāde. Zemes vienība tiek izveidota tā, lai tiktu saglabātas piebraukšanas iespējas īpašumam no Nākotnes ielas. Šobrīd autostāvvietas tirdzniecības centra vajadzībām ir paredzētas atrodas Nākotnes ielas sarkano līniju teritorijā un plānots tās arī saglabāt ar nosacījumu, ja tas nerada risku satiksmes drošībai uz Nākotnes ielas un netraucē Nākotnes ielas rekonstrukcijai un krustojuma ar autoceļu A7 paplašināšanai.

Piektajā zemes vienībā atrodas tirdzniecības iestāde, kas pieder zemes īpašniekam. Pieslēgums pie zemes vienības paredzēta no Nākotnes ielas, kas ir esošā pieslēguma vieta. Ar detālplānojumu tiek izveidota zemes vienība tirdzniecības centra funkciju nodrošināšanai.

Aizsargjoslas un apgrūtinājumi

Ar detālplānojumu tiek precizētas aizsargjoslas, kas noteiktas saskaņā ar Ķekavas novada Ķekavas pagasta teritorijas plānojumu 2009.-2021. gadam un Aizsargjoslu likumu.

z.v. Nr.	Apgrūtinājums
1.	Ķīmiskā aizsargjoslas teritorijas ap pazemes ūdens ņemšanas vietu Aizsargjoslas teritorija gar ielu – būvlaide Aizsargjoslas teritorija ap pazemes elektronisko sakaru līniju Aizsargjoslas teritorija ap elektrisko tīklu kabeļu līniju Aizsargjoslas teritorija gar gāzesvadu ar spiedienu līdz 0.4 megapaskāliem Valsts nozīmes kultūras pieminekļu teritorija un objekti
2.	Ķīmiskā aizsargjoslas teritorijas ap pazemes ūdens ņemšanas vietu Aizsargjoslas teritorija gar ielu – sarkanā līnija Valsts nozīmes kultūras pieminekļu teritorija un objekti Ceļa servitūta teritorija
3.	Ķīmiskā aizsargjoslas teritorijas ap pazemes ūdens ņemšanas vietu Aizsargjoslas teritorija gar ielu – būvlaide Aizsargjoslas teritorija ap elektrisko tīklu kabeļu līniju Aizsargjoslas teritorija ap elektrisko tīklu transformācijas apakšstaciju Valsts nozīmes kultūras pieminekļu teritorija un objekti
4.	Ķīmiskā aizsargjoslas teritorijas ap pazemes ūdens ņemšanas vietu Aizsargjoslas teritorija gar ielu – būvlaide Aizsargjoslas gar ūdensvadu un kanalizācijas sistēmu Aizsargjoslas teritorija ap pazemes elektronisko sakaru līniju Aizsargjoslas teritorija ap elektrisko tīklu kabeļu līniju Aizsargjoslas teritorija gar gāzesvadu ar spiedienu līdz 0.4 megapaskāliem Valsts nozīmes kultūras pieminekļu teritorija un objekti
5.	Ķīmiskā aizsargjoslas teritorijas ap pazemes ūdens ņemšanas vietu

Aizsargjoslas gar ūdensvadu un kanalizācijas sistēmu
Aizsargjoslas teritorija gar ielu – sarkanā līnija
Aizsargjoslas teritorija gar ielu – būvlaide
Aizsargjoslas teritorija ap pazemes elektronisko sakaru līniju
Aizsargjoslas teritorija ap elektrisko tīklu kabeļu līniju
Aizsargjoslas teritorija gar gāzesvadu ar spiedienu līdz 0.4 megapaskāliem
Valsts nozīmes kultūras pieminekļu teritorija un objekti

II Teritorijas izmantošanas un apbūves nosacījumi

Šie nosacījumi detalizē Ķekavas novada Ķekavas pagasta teritorijas plānojums 2009.-2021. gadam teritorijas izmantošanas un apbūves noteikumus detālplānojuma robežās.

Attīstības prasības, kas nav ietvertas šajos nosacījumos ievērojamas atbilstoši spēkā esošajam teritorijas plānojumam.

Detālplānojums paredz zemes vienību izveidi divās kārtās. Pirmajā kārtā tiek izveidota zemes vienība Nr. 1 un Nr.2 un otrajā kārtā zemes vienības Nr. 3, Nr.4 un Nr. 5. Lai varētu realizēt otro zemes vienību sadalīšanas kārtu nekustamā īpašuma īpašnieks vai tā pilnvarotā persona pašvaldībā iesniedz iesniegumu ar lūgumu piešķirt adreses un nekustamā īpašuma lietošanas mērķus atbilstoši šim detālplānojumam.

Zemes robežu izmaiņas turpmāk veicamas izstrādājot zemes ierīcības projektu, jauna zemes vienību sadalīšana iespējama, ja to pieļauj apbūves rādītāji (blīvums, intensitāte, zaļās teritorijas).

Šie nosacījumi ir sastādīti katrai plānotajai zemes vienībai atsevišķi.

Atsevišķu teritoriju izmantošanas nosacījumi

Nosacījumi plānotajai zemes vienībai Nr. 1 (Nākotnes iela 1A)

Zemes vienībā tiek paredzēta palīgizmantošana blakus teritorijā plānotajai izglītības iestādes būvei.

Pēc zemes vienības izveidošanas Zemes vienība Nr. 1 pievienojama nekustamajam īpašumam Nākotnes iela 1C (kadastra numurs 8070 008 1569).

Teritorijas atļautā izmantošana:

Galvenā izmantošana – Izglītības iestāde.

Palīgizmantošana sasaistot ar nekustamo īpašumu Nākotnes iela 1C:

- a) Piebraucamie ceļi, gājēju ceļi, laukumi, stāvvietas;
- b) Inženiertehniskās apgādes tīkli un to objekti;
- c) Apstādījumi, bērnu rotaļu laukumi.

Pēc zemes vienības pievienošanas īpašumam Nākotnes iela 1C (kadastra numurs 8070 008 1569) īpašuma izmantošanas nosacījumi nosakāmi atbilstoši ar Ķekavas novada Domes sasītošajiem noteikumiem Nr. SN-TPD-1/2010 (apstiprināti ar lēmumu Nr. 2.§ 2.10., 27.01.2010.) apstiprinātā detālplānojuma nekustamajiem īpašumiem Nākotnes iela3 (kadastra numurs 8070 008 1161), „Ābeļdārzs” (kadastra numurs 8070 008 1190), „Āboldārzs” (kadastra numurs 8070 008 0551) un „Dienvidu iela” (kadastra numurs 8070 008 1315) Teritorijas izmantošanas un apbūves noteikumiem un spēkā esošajam teritorijas plānojumam.

Nosacījumi plānotajai zemes vienībai Nr. 2 (Īgumu iela)

Galvenā izmantošana - vietējās nozīmes iela (Īgumu iela).

Palīgizmantošana – apstādījumi un citi labiekārtojuma elementi.

Platums sarkanajās līnijās - no 11 līdz 12m.

Ielas profils precizējams attiecīgā būvprojektā, paredzot iespēju nodrošināt autotransporta satiksmi, gājēju satiksmi, kā arī inženiertīklu izvietojumu un ielas apgaismojumu.

Pie ielas tehniskā projekta izstrādes pieslēgumus pie Nākotnes ielas un iebraukšanu izglītības iestādes teritorijā paredzēt tā, lai spētu pārvietoties skolēnu autobusi.

Nosacījumi plānotajai zemes vienībai Nr. 3 (Īgumu iela 1)

Galvenā izmantošana – elektroapgādes objekti

Apbūves maksimālais augstums nedrīkst pārsniegt pieguļošo būvju augstumu.

Nav pieļaujama būvapjoma palielināšana ielas virzienā.

Pārējie nosacījumi ievērojami atbilstoši spēkā esošā vietējās pašvaldības teritorijas plānojuma Teritorijas izmantošanas un apbūves noteikumiem.

Nosacījumi plānotajai zemes vienībai Nr. 4 (Nākotnes iela 1)

Galvenā izmantošana – tirdzniecības un pakalpojumu objekts.

Palīgizmantošana – piebraucamie ceļi, gājēju ceļi, laukumi, stāvvietas, apstādījumi, palīgēkas, telpas individuālā darba vajadzībām un dzīvoklis.

Maksimālais apbūves blīvums – pēc funkcionālās nepieciešamības.

Maksimālā apbūves intensitāte – 150%.

Maksimālā brīvā teritorija – 10%.

Ēku un būvju skaits – ievērojot atļautos apbūves rādītājus.

Apbūves maksimālais augstums – 12m.

Pārējie nosacījumi ievērojami atbilstoši spēkā esošā vietējās pašvaldības teritorijas plānojuma Teritorijas izmantošanas un apbūves noteikumiem.

Autostāvvietas esošajam tirdzniecības un pakalpojumu objektam iespējams izvietot Nākotnes ielas daļā, ja tas netraucē satiksmes drošībai un ielas rekonstrukcijai.

Piebraukšana nekustamajam īpašuma paredzēta no Nākotnes ielas (viena iebrauktuve ar plānoto zemes vienību Nr. 5 un no Īgumu ielas.

**Nosacījumi plānotajai zemes vienībai Nr. 5
(Rīgas iela 28)**

Galvenā izmantošana – tirdzniecības un pakalpojumu objekts.

Palīgizmantošana – piebraucamie ceļi, gājēju ceļi, laukumi, stāvvietas, apstādījumi, palīgēkas, telpas individuālā darba vajadzībām un dzīvoklis.

Maksimālais apbūves blīvums – pēc funkcionālās nepieciešamības.

Maksimālā apbūves intensitāte – 150%.

Maksimālā brīvā teritorija – 10%.

Ēku un būvju skaits – ievērojot atļautos apbūves rādītājus.

Apbūves maksimālais augstums – 12m.

Pārējie nosacījumi ievērojami atbilstoši spēkā esošā vietējās pašvaldības teritorijas plānojuma Teritorijas izmantošanas un apbūves noteikumiem.

Piebraukšana nekustamajam īpašuma paredzēta no Nākotnes ielas (viena iebrauktuve ar plānoto zemes vienību Nr. 4).

Plānoto zemes vienību plānotā (atļautā) izmantošana

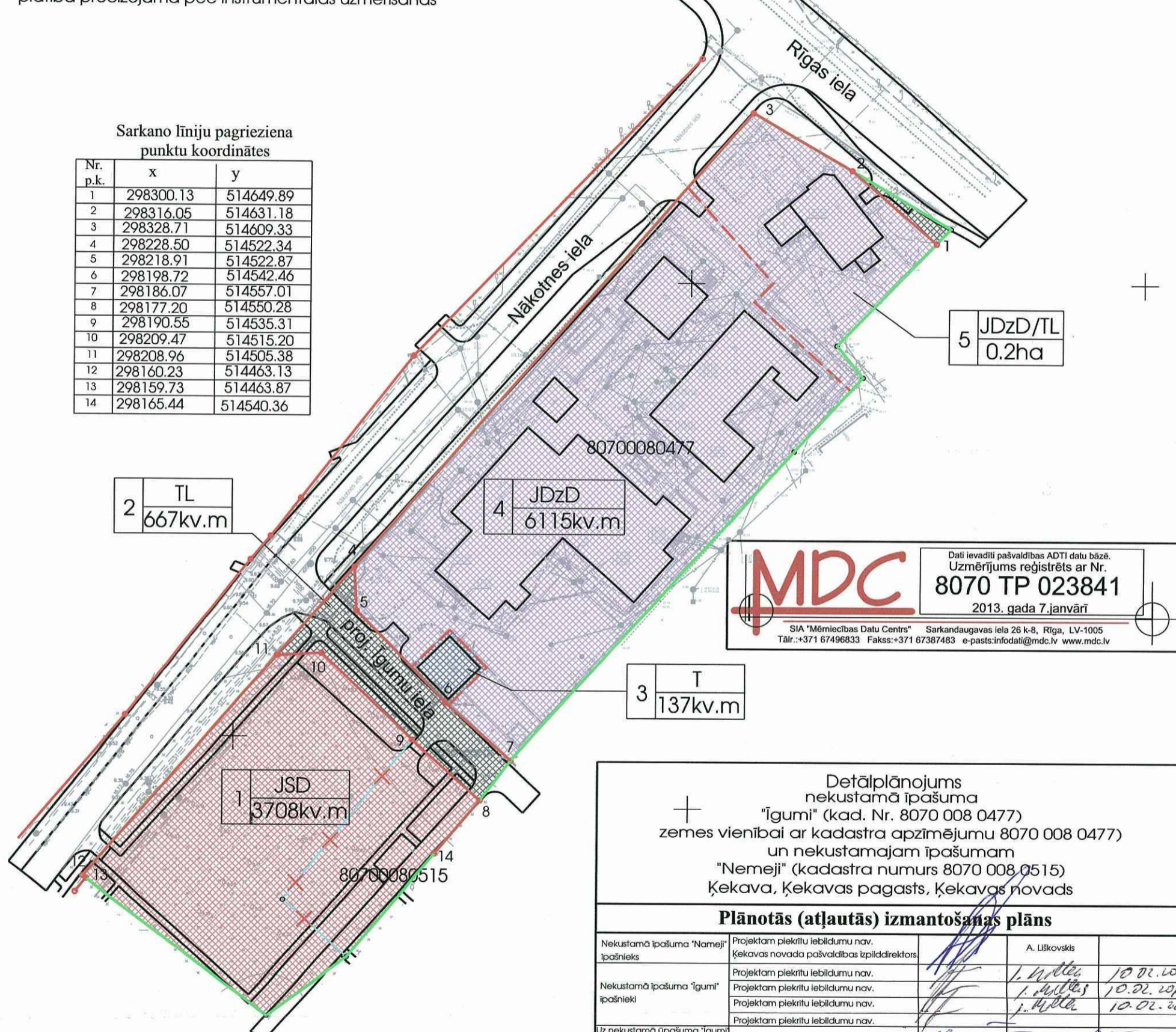
Nr.	Plānotā (atļautā) izmantošana	Apzīmējums	Platība
1	Jauktas sabiedrisko un darījumu teritorijas	JSD2	3708m ²
2	Satiksmes infrastruktūras teritorijas	TL	667m ²
3	Tehniskās apbūves teritorijas	T	137m ²
4	Jauktas dzīvojamās un darījumu objektu teritorijas	JDzD1	6115m ²
5	Jauktas dzīvojamās un darījumu objektu teritorijas Satiksmes infrastruktūras teritorijas	JDzD1 TL	0.2ha*

* - platība precizējama pēc instrumentālās uzmērīšanas



Sarkano līniju pagrieziena punktu koordinātes

Nr. p.k.	x	y
1	298300.13	514649.89
2	298316.05	514631.18
3	298328.71	514609.33
4	298228.50	514522.34
5	298218.91	514522.87
6	298198.72	514542.46
7	298186.07	514557.01
8	298177.20	514550.28
9	298190.55	514535.31
10	298209.47	514515.20
11	298208.96	514505.38
12	298160.23	514463.13
13	298159.73	514463.87
14	298165.44	514540.36



2 TL
667kv.m

4 JDzD
6115kv.m

5 JDzD/TL
0.2ha

3 T
137kv.m

1 JSD
3708kv.m

MDC

Dati ievadīti pašvaldības ADTI datu bāzē.
Uzmērījums reģistrēts ar Nr. **8070 TP 023841**
2013. gada 7. janvārī

SIA "Mēmielības Datu Centrs" Sarkandaugavas iela 26 k-8, Rīga, LV-1005
Tālr.: +371 67496833 Fakss: +371 67387483 e-pasts: infodat@mdc.lv www.mdc.lv

Detālplānojums nekustamā īpašuma "Īgumi" (kad. Nr. 8070 008 0477) zemes vienībai ar kadastra apzīmējumu 8070 008 0477) un nekustamajam īpašumam "Nemeji" (kadastra numurs 8070 008 0515) Ķekava, Ķekavas pagasts, Ķekavas novads

Plānotās (atļautās) izmantošanas plāns

Nekustamā īpašuma "Nameji" īpašnieks	Projektam piekritu iebildumu nav. Ķekavas novada pašvaldības izpilddirektors.	A. Liškovskis	
Nekustamā īpašuma "Īgumi" īpašnieki	Projektam piekritu iebildumu nav.	J. Vītola	10.02.2013
	Projektam piekritu iebildumu nav.	J. Vītola	10.02.2013
	Projektam piekritu iebildumu nav.	J. Vītola	10.02.2013
Uz nekustamā īpašuma "Īgumi" esošo būvju īpašnieks/ zemes nomnieks	Projektam piekritu iebildumu nav.	A. Jankovskis	10.02.2013.

APZĪMĒJUMI

- Detālplānojuma projekta robeža
- Esošās zemes vienības robeža ar robežpunktu
- Zemes vienības kadastra apzīmējums
- Būve
- Likvidējamā sarkanā līnija
- Sarkanā līnija
- Plānotā bruktuve un velo/gājēju celiņi
- Projektētās zemes vienības numurs un plānotā (atļautā) izmantošana

Kartogrāfiskā pamatne: - Serf. mērnika N. Krutova 02.10.2012. uzmērītais topogrāfiskais plāns M 1:500 - Serf. mērnika K. Kūkuma 17.05.2012. uzmērītais topogrāfiskais plāns M 1:500	Koordinātu sistēma LKS-92 Mēroga koeficients 0.999603	Zemes ierīcības projekta grafiskās daļas mērogs 1:1000
---	--	--

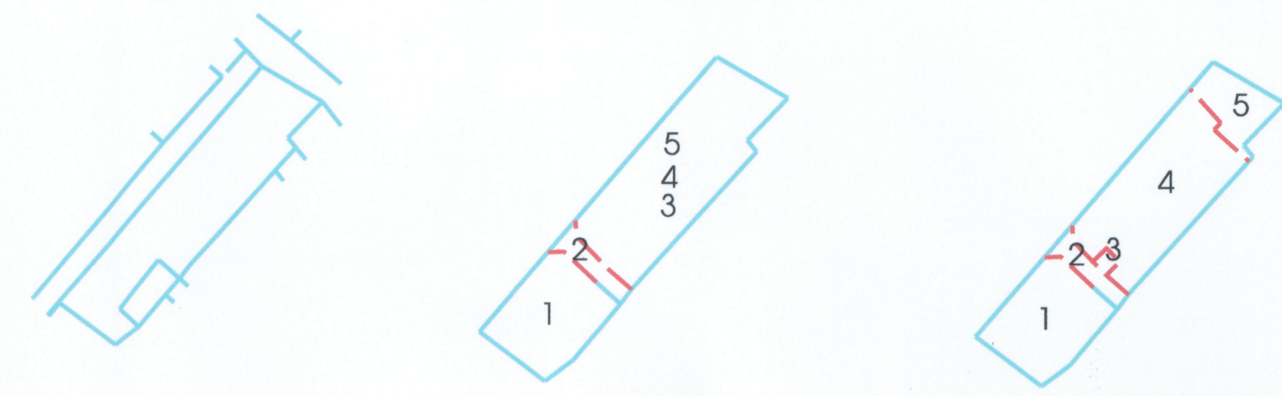
Izstrādātājs: Ķekavas novada pašvaldības Telpiskās plānošanas daļa	I. Vaivode	31.01.2013.
--	------------	-------------

Detālplānojuma apstiprināts ar 2013. gada 31. janvāra Ķekavas novada Domes sēdes lēmumu Nr. 2§3.
"Par detālplānojuma apstiprināšanu nekustamā īpašuma „Īgumi” zemes vienībai ar kadastra apzīmējumu 8070 008 0477 un nekustamajam īpašumam „Nameji”, Ķekavā” (protokols Nr. 3)

Ķekavas novada Domes priekšsēdētājs R. Jurkis: 31.01.2013.



Projektētās teritorijas shēma pirms detaļplānojuma izstrādes
 Projektētās teritorijas shēma pēc detaļplānojuma izstrādes 1. kārtā
 Projektētās teritorijas shēma pēc detaļplānojuma izstrādes 2. kārtā



PROJEKTĒTĀS ZEMES VIENĪBAS UN APGRŪTINĀJUMI 1. kārtā			
Projektētās zemes vienības		Apgrūtinājumi	
Nr.	Platības no esošajām zemes vienībām	Platība (ha)	Kārtas Nr. / klasifikācijas kods
1	80700080477 0.2831ha 80700080515 0.0877ha	0.3708	1 110909
			4 120302
			6 120401
			11 120502
			18 12080101
			25 14010102
2	80700080477 0.0667ha	0.0667	1 110909
			3 120301
			25 14010102
			26 150301
			27 150301
3	80700080477 0.8ha	0.8ha	1 110909
			2 120101
			3 120301
			5 120302
			7 120401
			8 120401
			9 120401
			10 120401
			12 120502
			13 120502
			14 120502
			15 120502
			16 120502
			17 120505
			19 12080101
			20 12080101
			21 12080101
			22 12080101
			23 12080101
			24 12080101
			25 14010102

PROJEKTĒTĀS ZEMES VIENĪBAS UN APGRŪTINĀJUMI 2. kārtā						
Nr.	Platība (ha)	Kārtas Nr.	klasifikācijas kods			
3	80700080477 0.0137ha	0.0137	1 110909			
			5 120302			
			12 120502			
			13 120502			
			17 120505			
			25 14010102			
			4	80700080477 0.6115ha	0.6115	1 110909
						5 120302
						2 120101
						7 120401
						8 120401
						12 120502
16 120502						
13 120502						
14 120502						
19 12080101						
20 12080101						
24 12080101						
5	80700080477 0.2ha	0.2ha	1 110909			
			2 120101			
			3 120301			
			5 120302			
			9 120401			
			10 120401			
			14 120502			
			15 120502			
			21 12080101			
			22 12080101			
			23 12080101			
			25 14010102			

Kopā: 1.2ha

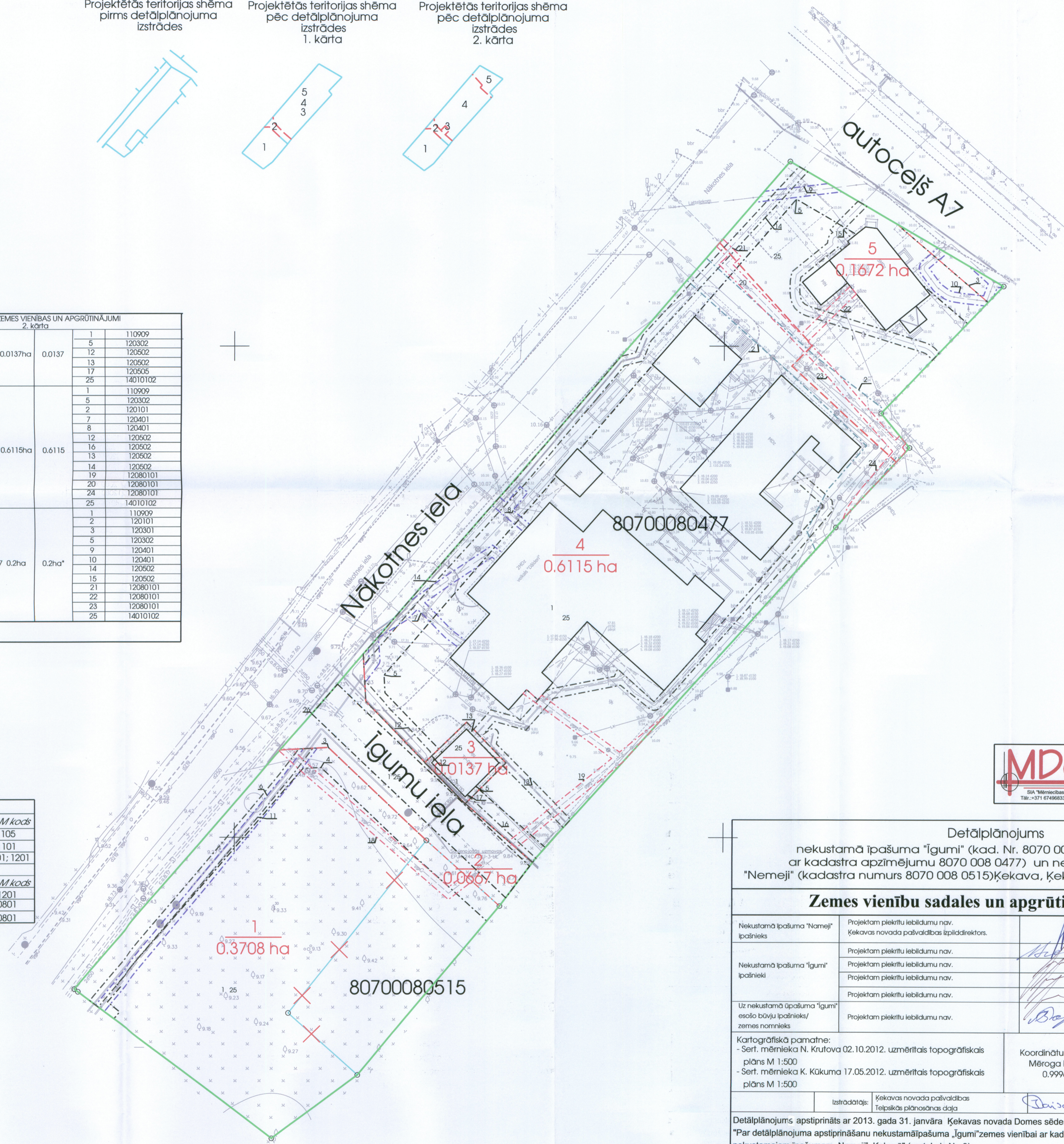
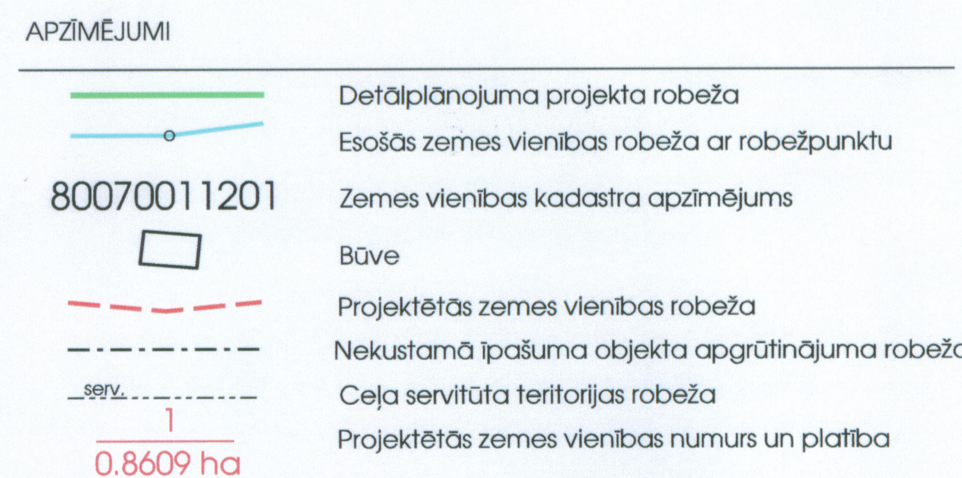
* - Platība pēc instrumentālās uzmērīšanas ir precīzējama

ESOŠĀS ZEMES VIENĪBAS	
kadastra apzīmējums	platība (ha)
80700080477	1.2
80700080515	0.0877

ADRESĀCIJAS UN NEKUSTAMĀ ĪPAŠUMA LIETOŠANAS MĒRĶU PRIEKŠLIKUMS

1 KĀRTA		
Nr.	Adresācijas priekšlikums	NILM kods
1	Nākotnes iela 1A, Ķekava, Ķekavas pagasts, Ķekavas novads	1105
2	Īgumu iela, Ķekava, Ķekavas pagasts, Ķekavas novads	1101
3,4,5	Nākotnes iela 1, Ķekava, Ķekavas pagasts, Ķekavas novads	0801; 1201

2 KĀRTA		
Nr.	Adresācijas priekšlikums	NILM kods
3	Īgumu iela 1, Ķekava, Ķekavas pagasts, Ķekavas novads	1201
4	Nākotnes iela 1, Ķekava, Ķekavas pagasts, Ķekavas novads	0801
5	Rīgas iela 28, Ķekava, Ķekavas pagasts, Ķekavas novads	0801



MDC Datu ievadīti pašvaldības ADTI datu bāzē.
 Uzņēmējums reģistrēts ar Nr. 8070 TP 023841
 2013. gada 7. janvārī
 SIA "Mēriņības Datu Centrs" Sanktdaugavies iela 20 k-8, Rīga, LV-1005
 Tālrunis: +371 67496833 Fakss: +371 67387483 e-pasts: mdc@mdc.lv www.mdc.lv

Detalplānojums
 nekustamā īpašuma "Īgumi" (kad. Nr. 8070 008 0477) zemes vienībai ar kadastra apzīmējumu 8070 008 0477) un nekustamajam īpašumam "Nemeji" (kadastra numurs 8070 008 0515) Ķekava, Ķekavas pagasts, Ķekavas novads

Zemes vienību sadales un apgrūtinājumu plāns

Nekustamā īpašuma "Nameji" īpašnieks	Projektam piekritu iebildumu nav. Ķekavas novada pašvaldības izpilddirektors.	A. Liškovskis	
Nekustamā īpašuma "Īgumi" īpašnieki	Projektam piekritu iebildumu nav.	A. Straustīņš	10.10.2013.
	Projektam piekritu iebildumu nav.	J. Miller	10.02.2013
	Projektam piekritu iebildumu nav.	J. Miller	10.02.2013
Uz nekustamā īpašuma "Īgumi" esošo būvju īpašnieks/zemes nomnieks	Projektam piekritu iebildumu nav.	A. Šops	07.02.2013.

Kartogrāfiskā pamatne:
 - Serf. mēriņka N. Krutova 02.10.2012. uzmērītais topogrāfiskais plāns M 1:500
 - Serf. mēriņka K. Kākuma 17.05.2012. uzmērītais topogrāfiskais plāns M 1:500

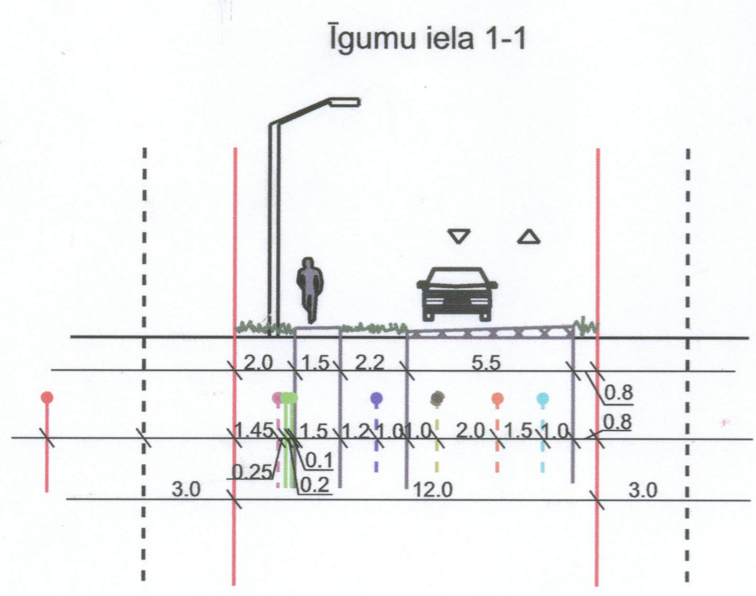
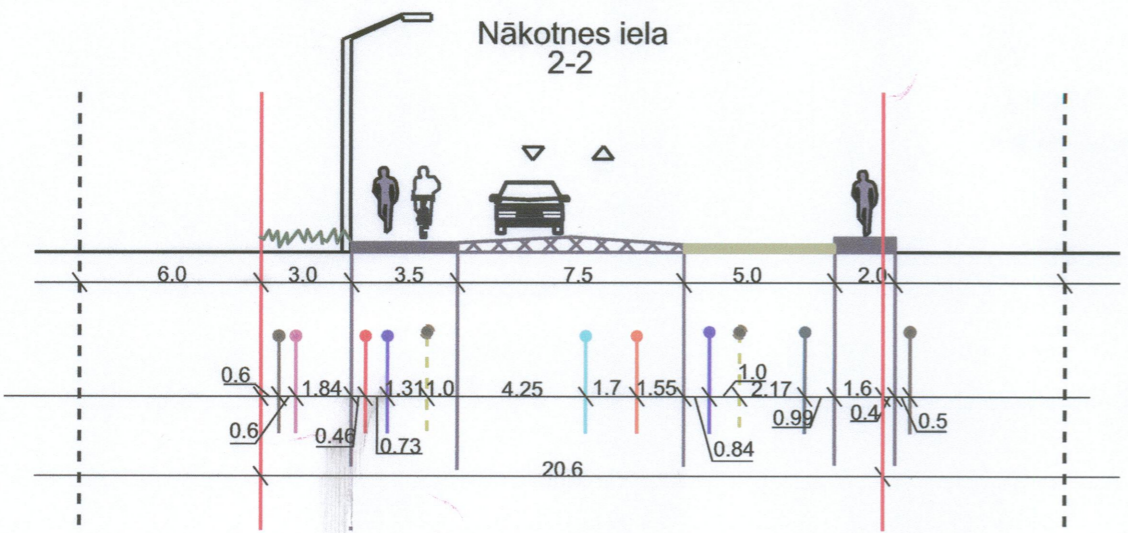
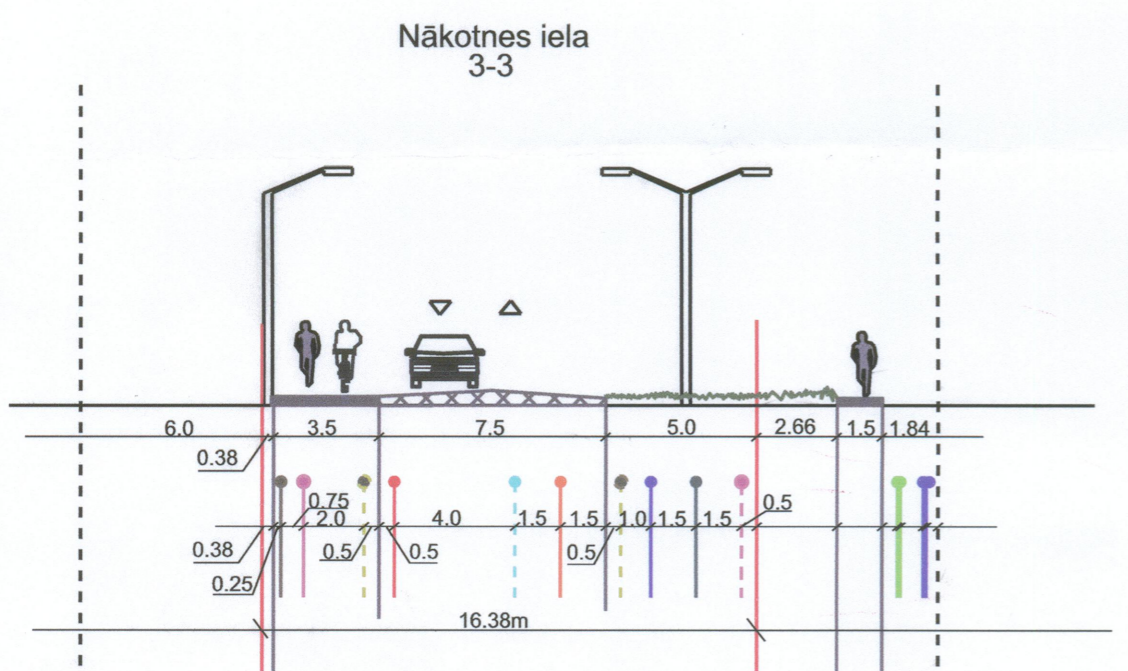
Koordinātu sistēma LKS-92
 Mēroga koeficients 0.999603

Zemes ierīcības projekta grafiskās daļas mērogs 1:500

Izstrādātais: Ķekavas novada pašvaldības Telpiskās plānošanas daļa
 I. Vaivode 31.01.2013.

Detalplānojums apstiprināts ar 2013. gada 31. janvāra Ķekavas novada Domes sēdes lēmumu Nr 2.§ 3.
 "Par detalplānojuma apstiprināšanu nekustamā īpašuma "Īgumi" zemes vienībai ar kadastra apzīmējumu 8070 008 0477 un nekustamajam īpašumam "Nameji", Ķekavā" (protokols Nr. 3)

Ķekavas novada Domes priekšsēdētājs R. Jurkšis: 31.01.2013.

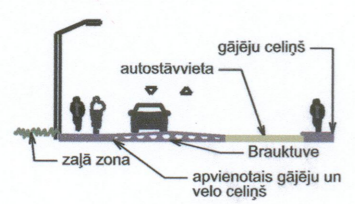


MDC

Dati ievadīti pašvaldības ADTI datu bāzē.
Uzmērījums reģistrēts ar Nr. **8070 TP 023841**
2013. gada 7. janvārī

SIA "Mēmielības Datu Centrs" Sarkandaugavas iela 26 k-8, Rīga, LV-1005
Tālr.: +371 67496833 Fakss: +371 67387483 e-pasts: infodati@mdc.lv www.mdc.lv

APZĪMĒJUMI



- Esošais sakaru kabelis
- - - Plānotais sakaru kabelis
- Esošais apgaismes kabelis
- - - Plānotais apgaismes kabelis
- Esošā siltumtrase
- - - Plānotā siltumtrase
- Esošā lietuvu kanalizācija
- - - Plānotā lietuvu kanalizācija
- Esošā kanalizācijas istēma
- - - Plānotā kanalizācijas sistēma
- Esošais ūdensvads
- - - Plānotais ūdensvads
- Esošais gāzes vads
- - - Plānotais gāzes vads
- Esošais elektriskais kabelis
- - - Plānotais elektriskais kabelis



- Detālplānojuma projekta robeža
- Esošās zemes vienības robeža ar robežpunktu
- Zemes vienības kadastra apzīmējums
- Būve
- Projektētās zemes vienības robeža
- Nekustamā īpašuma objekta apgrūtinājuma robeža
- Ceļa servitūta teritorijas robeža
- Projektētās zemes vienības numurs un platība

Piezīmes:
Ielu profili precizējami izstrādājot tehniskos projektus

Detālplānojums nekustamā īpašuma "Īgumi" (kad. Nr. 8070 008 0477) zemes vienībai ar kadastra apzīmējumu 8070 008 0477 un nekustamajam īpašumam "Nemeji" (kadastra numurs 8070 008 0515) Ķekava, Ķekavas pagasts, Ķekavas novads

Satiksmes infrastruktūras un inženierkomunikāciju plāns

Nekustamā īpašuma "Nemeji" īpašnieks	Projektam piekritu lēmējumu nav. Ķekavas novada pašvaldības izpilddirektors.	A. Lūkovičs	
Nekustamā īpašuma "Īgumi" īpašnieki	Projektam piekritu lēmējumu nav.		
Uz nekustamā īpašuma "Īgumi" esošo būvju īpašnieki/zemes nomnieki	Projektam piekritu lēmējumu nav.		

Kartogrāfiskā pamatne:
- Serf. mēmielība N. Krutova 02.10.2012. uzmērītais topogrāfiskais plāns M 1:500
- Serf. mēmielība K. Kūkuma 17.05.2012. uzmērītais topogrāfiskais plāns M 1:500

Koordinātu sistēma LKS-92
Mēroga koeficients 0.999603

Zemes ierīcības projekta grafiskās daļas mērogs 1:1000

Izstrādātājs: Ķekavas novada pašvaldības Tehniskās pārvaldes daļa
I. Valode
31.01.2013