

PASŪTĪTĀJS: J.B  
OBJEKTA № 03 – 31

RĪGAS RAJONA ĶEKAVAS PAGASTA  
SAIMNIECĪBAS "ILZĪTES"  
ZEMES GABALA (KAD.№ 8070 – 007 – 0584)  
SADALES, TURPMĀKĀS IZMANTOŠANAS UN APBŪVES

## DETĀLPLĀNOJUMA PROJEKTS

AR IELU BŪVPROJEKTU

ARHITEKTS  
LINARDS SKUJA  
Sert. Nr. 0065

BŪVPROJEKTA VADĪTĀJS:



LINARDS SKUJA

ĶEKAVA, 2004.G. FEBRUĀRIS



## PASKAIDROJUMA RAKSTS

INDIVIDUĀLĀS APBŪVES DETĀLPLĀNOJUMA PROJEKTS RĪGAS RAJ. ĶEKAVAS PAGASTA SAIMNIECĪBAS "PLIENĪ - 1" ZEMES GABALA SADALEI 6 NEKUSTAMOS ĪPAŠUMOS IZSTRĀDĀTS SERTIFICĒTA ARHITEKTA LINARDA SKUJAS VADĪBĀ, LICENCĒTĀ PROJEKT. BIROJĀ SIA "TELPA".

PAMATOJUMS – RĪGAS RAJ. ĶEKAVAS PAG. PADOMES 25.04.2003.G. SĒDES PROTOKOLS № 7, UN 2003.G.19.12. № 25, APSTIPRINĀTS DARBA UZDEVUMS NO 07.01.2004.G.

DARBA MĒRĶIS – IZPLĀNOT ZEMES GABALUS VIENĢIMEŅU MĀJU BŪVNIECĪBAI, NOSAKOT ROBEŽAS UN PIEKĻŪŠANU KĀTRAM ZEMES GABALAM, VEIDOJOT IELAS UN PIEBRAUCAMOS CEĻUS UN ZEMES GABALU APGRŪTINĀJUMUS

### ZEMES GABALU RAKSTUROJUMS UN APGRŪTINĀJUMI.

ZEMES GABALS. NOSTIPRINĀTS ZEMES GRĀMATĀ 21.10.1997.G. UZ J.L. VĀRDA. KOPĒJĀ ZEMES GABALA (KAD. № 8070 – 005 – 0029) PLATĪBA SASTĀDA 2,0 ha. LĪDZ ŠIM ZEME TIKUSI IZMANTOTA KĀ ARAMZEME.

ZEMES GABALU ROBEŽAS JĀPRECIZĒ PĒC IELAS NOSPRAUŠANAS DABĀ. TOPOGRĀFISKAIS UZMĒRĪJUMS IZDARĪTS .17.05..2003.G. DATI IEVADĪTI LIELRĪGAS REĢIONA DIGITĀLAJĀ KARTĒ UN REĢISTRĒTS NEKUSTAMĀ ĪPAŠUMA KADASTRĀ ...RELJEFS LĪDZENS, LĪMEŅA STARPĪBA SVĀRSTĀS 1,0m ROBEŽĀS. ZEMES GABALS MELIORĒTS. BŪVĒJOT MELIORĀCIJAS SISTĒMAS JĀSAGLABĀ.

ZEMES GABALS ATRODAS PAZEMES ŪDENSĢŪTNES "KATLAKALNS" ĶĪMISKAJĀ AIZSARGJOSLĀ, TĀDĒĻ, JĀIEVĒRO ŠAJĀ ZONĀ NOTEIKTIE AIZSARDZĪBAS NOTEIKUMI (SKAT. "RĪGAS ŪDENS" NOTEIKUMUS).

### INŽENEIRTEHNISKĀ DAĻA.

SAKARĀ AR TO, KA TERITORIJA ATRODAS TIEŠĀ "RĪGAS ŪDENS" ARTEZISKO URBUMU TUVUMĀ, PĒC RĪGAS REĢIONĀLĀS VIDES PĀRVALDES IETEIKUMA JĀRISINA JAUTĀJUMS PAR ŪDENSVADA UN KANALIZĀCIJAS TĪKLU IZBŪVI, PAREDZOT TO PIESLĒĢŠANU BALOŽU PILSĒTAS VAI RĀMAVAS ŪK TĪKLIEM.

ELEKTROAPĢĀDE JĀRISINA, PIEPRASOT CENTRĀLAJIEM ELEKTROTĪKLIEM TEHNISKOS NOTEIKUMUS. ELEKTROAPĢĀDE UN TELEFONIZĀCIJA RISINĀMA GAR IELĀM ATSTĀTAJĀS BRĪVAJĀS JOSLĀS. LIETUS ŪDENS NOVADĪŠANA DABĪĢĀ, PA RELJEFU.

PROJEKTĒJOT ĒKAS UZ ZEMES GABALIEM, JĀIEVĒRO APBŪVES NOTEIKUMI – APBŪVES LĪNIJAS NO SARKANĀS LĪNIJAS NE MAZĀK KĀ 6,0 m, NO KAIMIŅA ROBEŽAS NE MAZĀK KĀ 4,0m. NO GRĀVJIEM – 5 m.

PĒC DETĀLPLĀNOJUMA PROJEKTA APSTIPRINĀŠANAS, JĀVEIC ZEMES GABALU IEMĒRĪŠANA DABĀ UN ZEMES TRANSFORMĀCIJA.

### TERITORIJAS TEHNISKEIE RĀDĪTĀJI

1. ZEMES GABALA PLATĪBA	-	17155,0 m <sup>2</sup>
2. PARCEĻU SKAITS TERITORIJĀ	-	8 GAB.
3. KOPĒJĀ PLATĪBA SARKANAJĀS LĪNIJĀS	-	19879,0 m <sup>2</sup>
4. KOPĒJĀ PLATĪBA BŪVLAIDES LĪNIJĀS	-	6301,0 m <sup>2</sup>

2004.G. MARTĀ

L.SKUJA



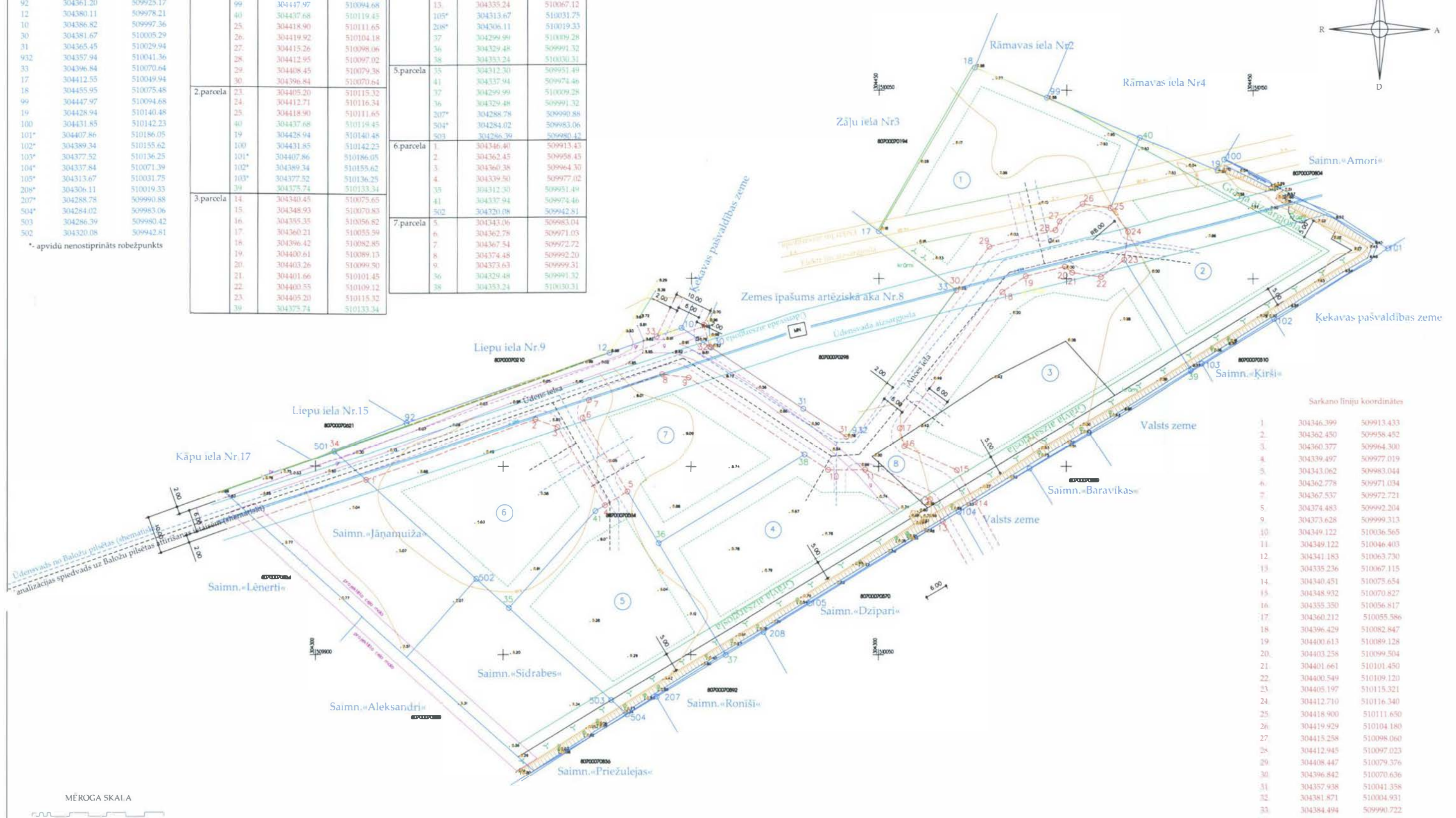
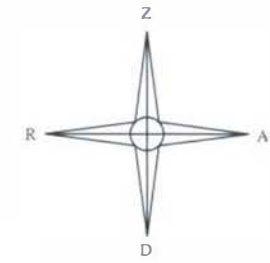
ROBEŽPUNKTU KOORDINĀTAS  
LKS92 TM  
Mēroga koeficients 0.999601

PARCEĻU ROBEŽPUNKTU KOORDINĀTAS LKS92 TM  
Mēroga koeficients 0.999601

X	Y
501	304353.99
92	304361.20
12	304380.11
10	304386.82
30	304381.67
31	304365.45
932	304357.94
33	304396.84
17	304412.55
18	304455.95
99	304447.97
19	304428.94
100	304431.85
101*	304407.86
102*	304389.34
103*	304377.52
104*	304337.84
105*	304313.67
208*	304306.11
207*	304288.78
504*	304284.02
503	304286.39
502	304320.08

\* - apvidu nenostiprināts robežpunkts

Parcela	X	Y	Parcela	X	Y
1.parcela	33	304396.84	4.parcela	10.	304349.12
	17	304412.55		11.	304349.12
	18	304455.95		12.	304341.18
	99	304447.97		13.	304335.24
	40	304437.68		105*	304313.67
	25.	304418.90		208*	304306.11
	26.	304419.92		37	304299.99
	27.	304415.26		36	304329.48
	28.	304412.95		38	304353.24
	29.	304408.45		504*	304284.02
	30.	304396.84		503	304286.39
2.parcela	23.	304405.20	5.parcela	35	304312.30
	24.	304412.71		41	304337.94
	25.	304418.90		37	304299.99
	40	304437.68		36	304329.48
	19	304428.94		207*	304288.78
	100	304431.85		504*	304284.02
	101*	304407.86		503	304286.39
	102*	304389.34		1.	304346.40
	103*	304377.52		2.	304362.45
	39	304375.74		3.	304360.38
3.parcela	14.	304340.45	6.parcela	1.	304346.40
	15.	304348.93		2.	304362.45
	16.	304355.35		3.	304360.38
	17.	304360.21		4.	304339.50
	18.	304396.42		38	304312.30
	19.	304400.61		41	304337.94
	20.	304403.26		502	304320.08
	21.	304401.66		5.	304343.06
	22.	304400.55		6.	304362.78
	23.	304405.20		7.	304367.54
	39	304375.74		8.	304374.48
				9.	304373.63
				36	304329.48
				38	304353.24



Sarkano līniju koordinātes

1.	304346.399	509913.433
2.	304362.450	509958.452
3.	304360.377	509964.300
4.	304339.497	509977.019
5.	304343.062	509983.044
6.	304362.778	509971.034
7.	304367.537	509972.721
8.	304374.483	509992.204
9.	304373.628	509999.313
10.	304349.122	510046.403
11.	304349.122	510036.565
12.	304341.183	510063.730
13.	304335.236	510067.115
14.	304340.451	510075.654
15.	304348.932	510070.827
16.	304355.350	510056.817
17.	304360.212	510055.586
18.	304396.429	510082.847
19.	304400.613	510089.128
20.	304403.258	510099.504
21.	304401.661	510101.450
22.	304400.549	510109.120
23.	304405.197	510115.321
24.	304412.710	510116.340
25.	304418.900	510111.650
26.	304419.929	510104.180
27.	304415.258	510098.060
28.	304412.945	510097.023
29.	304408.447	510079.376
30.	304396.842	510070.636
31.	304357.938	510041.358
32.	304381.871	510004.931
33.	304384.494	509990.722
34.	304353.990	509904.960

Visa zeme atrodas pazemes ūdensgūtnes «Katlakalns» ķīmiskajā aizsargjoslā.

*Realizēta redakcija!*

Nr.p.k.	Parcelas platība	Platība būvlaidē	Ceļa servit. domāj.daļa.	Parcelle + ceļa serv.	Adrese	Kadastra Nr.
1.	2136	1030	464	2600	Ances iela Nr.7	
2.	2382	772	517	2899	Ances iela Nr.6	
3.	2686	1412	583	3269	Ances iela Nr.5	
4.	2044	971	444	2488	Ances iela Nr.4	
5.	1757	997	382	2139	Ances iela Nr.3	
6.	1651	931	359	2010	Ances iela Nr.2	
7.	1438	742	312	1750	Ances iela Nr.1	
8.	3061				Ances iela	

Pasūtītās	Objekta adrese	Objekta Nr.
	Rīgas raj.Ķekavas pagasta Saimn.«Ilzites» Kadastra Nr.8070-007-0584	03-31
Būvprojekta vad.	Objekta nosaukums	Marka-Lapa
Linards Skuja Sert.Nr.0065	Saimniec.«Ilzites» sadales un apbūves detālplānojums.	GP-01
Arhitekts.	Lapas nosaukums	Proj.firma
Raitis Skuja	Generalais plāns	Sia«TELPA»

ŠIS BUVPROJEKTA ARHITEKTŪRAS DAĻAS RISINĀJUMS ATBILST LATVIJAS BŪVNORMATĪVIEM, KĀ ARĪ TEHNISKO NOTEIKUMU PRASĪBĀM.  
BŪVPROJEKTA DAĻAS VADĪTĀJS LINARDS SKUJA SERT Nr. 0065