

**E-5**

PROJEKTĒTĀJS:

**ANDRIS VĪTOLS**  
SERT. NR. 10-0356

PASŪTĪTĀJS:

PASŪTĪJUMA NR.

2005 – D/1

OBJEKTS:

DETĀLPLĀNOJUMA PROJEKTS

KADASTRA NR.

80700070136

OBJEKTA ADRESE:

„EZERIŅI”  
ĶEKAVAS PAG., RĪGAS RAJ.

## DETĀLPLĀNOJUMA PROJEKTS

BŪVPROJEKTA STADIJA:

TP

BŪVPROJEKTA DAĻA:

TS (teritorijas sadale)

SĒJUMA NR.

1

BŪVPROJEKTA VADĪTĀJS:

ANDRIS VĪTOLS

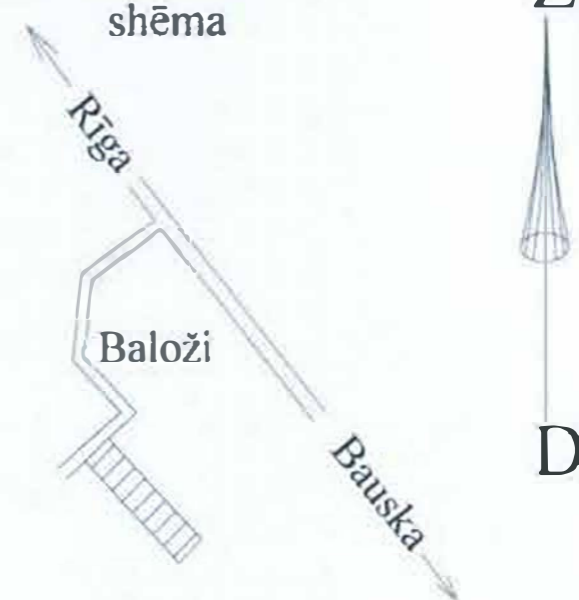




EKSPLIKĀCIJA  
ZEMES LIETOŠANAS VEIDI

Lauksaim. izmant. zeme	TAJĀ SKAITĀ							Zem ūdeņiem	T.sk. Zem zivju zivju dīķiem	Zem ēkām un pagalmiem	Zem ceļiem	Pārējās zemes	Meļiorētā lauksaim. izmant. zeme
	Aram-zeme	Augļu dārzi	Plavas	Ganības	Meži	Krūmāji	Purvi						
0.42	-	-	0.42	-	-	0.53	-	0.03	-	-	-	-	-

Objekta izvietojuma shēma



ROBEŽPUNKTU KOORDINĀTAS  
LKS '92 KOORDINĀTU SISTĒMĀ

	X	Y
8	303359.47	509080.72
7	303214.04	509214.65
6	303211.85	509217.53
522	303175.81	509183.92
4	303179.16	509180.86
3	303224.89	509042.40

\* - dabā nesastiprināti robežpunkti  
Zemes vietas platība - 0.98 ha  
Mēroga koeficients - 0.99960

Projektēto robežpunktu koordinātas  
LKS '92 sistēmā

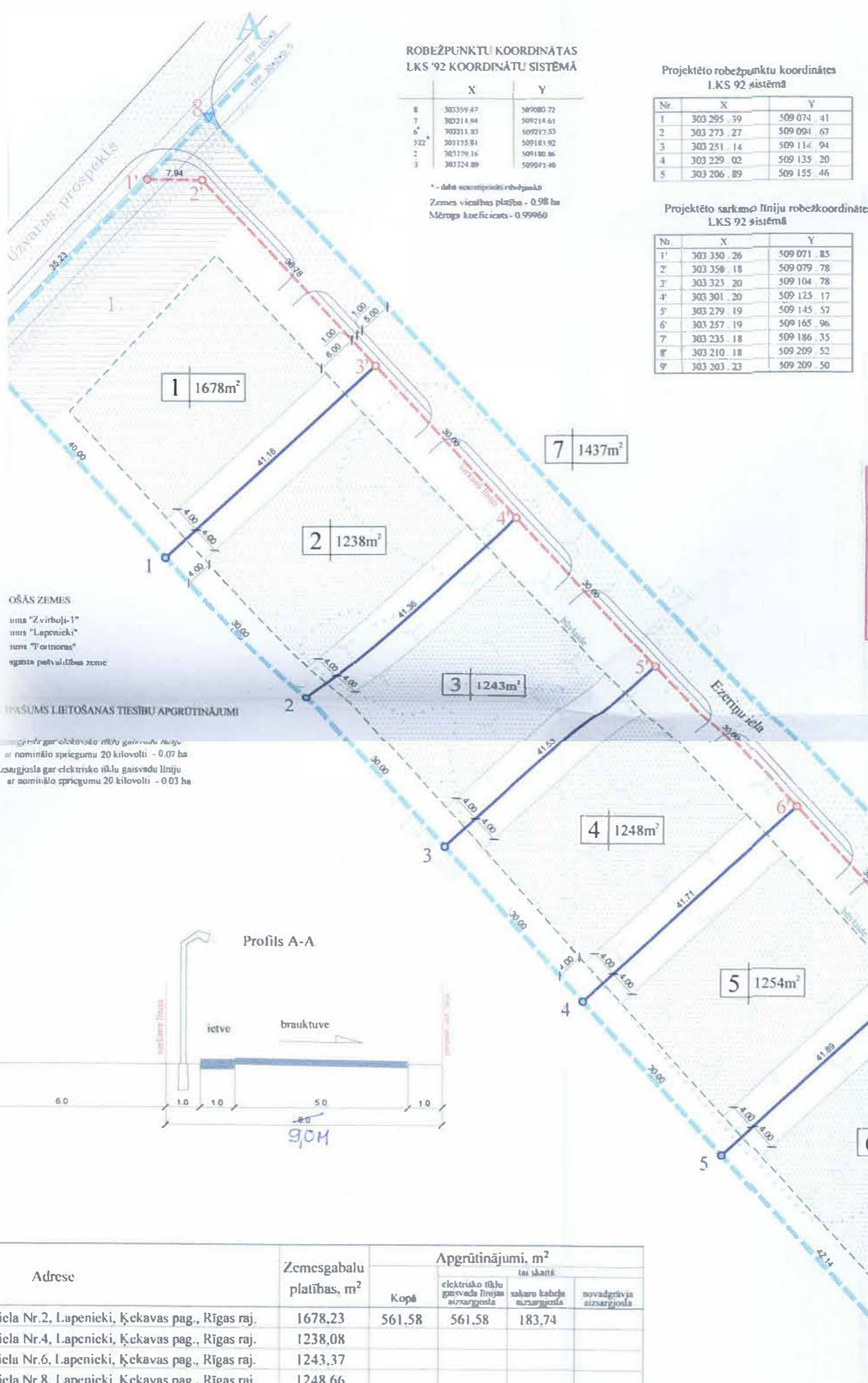
Nr.	X	Y
1	303 295 .39	509 074 .41
2	303 273 .27	509 091 .67
3	303 251 .14	509 114 .94
4	303 229 .02	509 135 .20
5	303 206 .89	509 155 .46

Projektēto sarkanās līniju robežkoordinātas  
LKS '92 sistēmā

Nr.	X	Y
1'	303 350 .26	509 071 .85
2'	303 358 .18	509 079 .78
3'	303 323 .20	509 104 .78
4'	303 301 .20	509 125 .17
5'	303 279 .19	509 145 .52
6'	303 257 .19	509 165 .96
7'	303 235 .18	509 186 .35
8'	303 210 .18	509 209 .52
9'	303 203 .23	509 209 .50

Pieņemtie apzīmējumi

- Esošā zemesgabala robeža
- Projektēta robeža
- Būvlaide
- Sarkanā līnija
- Piebraucamais ceļš/ietve
- Apbūves zona
- Esošais robežpunkts
- Projektētais robežpunkts
- Projektētais sarkanās līnijas punkts
- Elektrisko tīklu gaisvadu līnijas aizsargjosla
- Grāvja aizsargjosla
- Sakaru kabeļa aizsargjosla

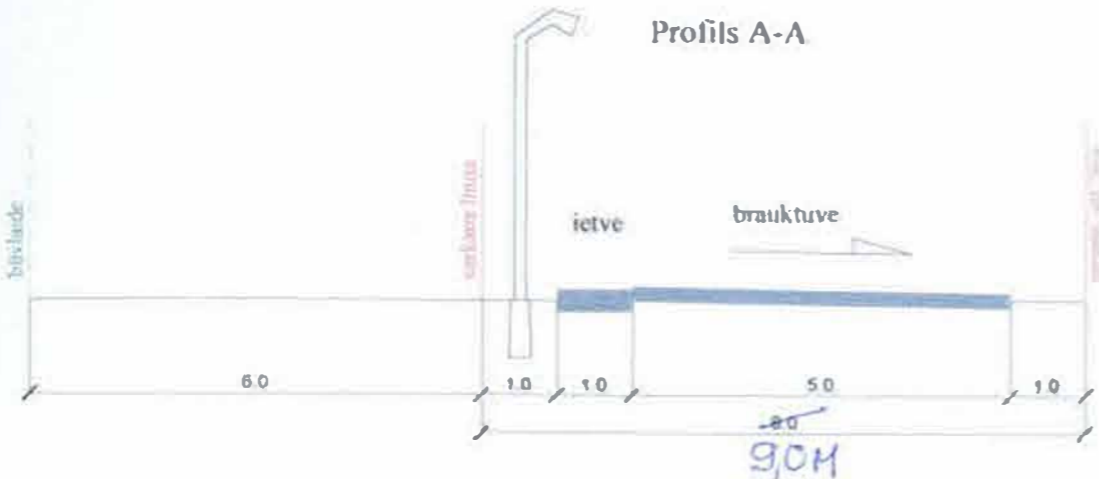


OŠĀS ZEMES  
numurs "Zvirbuļi-1"  
numurs "Lapenieki"  
numurs "Fortornas"  
apgabals pašvaldības zeme

ĪPAŠUMS LIETOŠANAS TIESĪBU APGRŪTINĀJUMI

- 1. aizsargjosla gar elektrisko tīklu gaisvadu līnijām ar nominālo spriegumu 20 kilovolti - 0.07 ha
- 2. aizsargjosla gar elektrisko tīklu gaisvadu līnijām ar nominālo spriegumu 20 kilovolti - 0.03 ha

Profils A-A



**APSTIPRINĀTS**  
ar Ķekavas pagasta Padomes  
Lēmumu Nr. 3.21.3.3.1. Nr. 2  
"18." februārī 2005.g.  
Padomes priekšsēdētājs *[Signature]*  
I. Teivāns

Ķekavas pagasta būvvalde  
**SASKAŅĀS**  
Nr. 03/05  
18. februārī 2005.  
Būvvaldes vadītāja *[Signature]*  
Guntis Millers

Nr. plānā	Adrese	Zemesgabalu platības, m <sup>2</sup>	Aprūtinājumi, m <sup>2</sup> (tai skaitā)			
			Kopā	elektrisko tīklu gaisvadu līnijas aizsargjosla	sakaru kabeļa aizsargjosla	novadgrāvja aizsargjosla
1	Ezeriņu iela Nr.2, Lapenieki, Ķekavas pag., Rīgas raj.	1678.23	561.58	561.58	183.74	
2	Ezeriņu iela Nr.4, Lapenieki, Ķekavas pag., Rīgas raj.	1238.08				
3	Ezeriņu iela Nr.6, Lapenieki, Ķekavas pag., Rīgas raj.	1243.37				
4	Ezeriņu iela Nr.8, Lapenieki, Ķekavas pag., Rīgas raj.	1248.66				
5	Ezeriņu iela Nr.10, Lapenieki, Ķekavas pag., Rīgas raj.	1253.95				
6	Ezeriņu iela Nr.12, Lapenieki, Ķekavas pag., Rīgas raj.	1689.44	274.63	246.00		274.63
7	Ezeriņu iela, Lapenieki, Ķekavas pag., Rīgas raj.	1437.27	170.23	167.15	49.46	57.19

Piezīmes

1. Projekts izstrādāts uz robežu plāna M 1:500.
2. Izmēri doti metros, precīzējami dabā nospraucot ceļu trases un apbūves gabalu robežas.
3. Inženierapgādes tīklu projekti izstrādājami atsevišķi.

Šī būvprojekta risinājumi atbilst  
Latvijas būvnormatīviem, kā arī  
tehnisko noteikumu prasībām

Būvprojekta vadītājs Andris VITOLS  
(vārds un uzvārds)

10-0354

seri. Nr.

(datums)

(paraksts)

objekts: **DETĀLPLĀNOJUMA PROJEKTS**  
Rīgas rajons, Ķekavas pagasts, "Ezeriņi"

proj. vad. Andris Vitols

SIA "Nekustamo īpašumu darījumu centrs"

Biroja adrese: Maskavas iela 322e-514  
Rīga, L.V. 1063, tālrunis 6-480185

Licence Nr. 082

Vadītājs I. Sprudziņš 04.04.05.  
Mērnīks J. Silurovs 04.03.05.

2005 - D/1

STADIJA TP

M 1:500

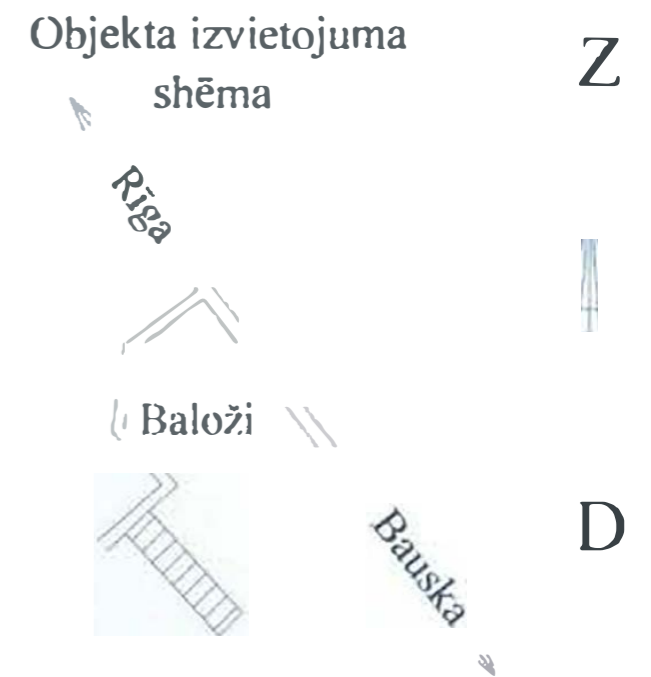
lapa 18-1

lapas 09.02.2005.

Kadastra Nr. 8070 007 0136



Zemes nogabalu Nr.	Kopplatība, ha	Lauksaim. izmant. zeme	Aram-zeme	TAJĀ SKAITĀ							EKSPLIKĀCIJA ZEMES LIETOŠANAS VEIDI							
				Augļu dārzeņi	Plavas	Ganības	Meži	Krūmāji	Purvi	Zem ūdeņiem	T.sk. Zem zivju dīķiem	Zem ēkām un pagalmiem	Zem ceļiem	Pārējās zemes	Meliorēta lauksaim. izmant. zeme			
	0.98	0.42	-		0.42					0.53		0.03						



ROBEŽPUNKTU KOORDINĀTAS LKS '92 KOORDINĀTU SISTĒMĀ

	X	Y
8	303339.47	509080.72
6	303214.94	509271.65
4	303211.83	509217.41
322	303171.81	509183.92
2	303179.16	509180.16
3	303324.89	509047.40

Projektēto robežpunktu koordinātas LKS 92 sistēmā

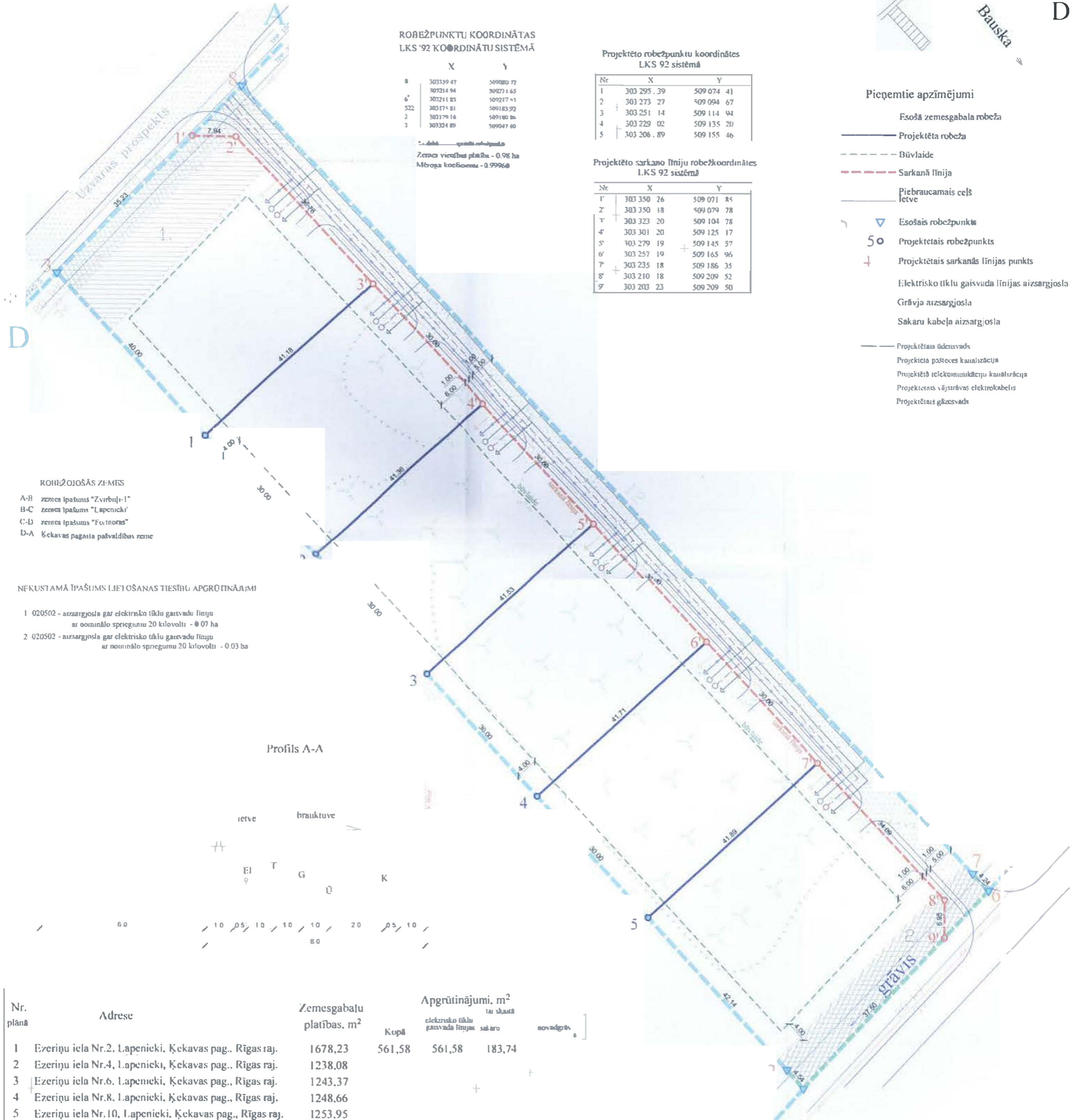
Nr.	X	Y
1	303 295.39	509 074.41
2	303 273.27	509 094.67
3	303 251.14	509 114.94
4	303 229.02	509 135.20
5	303 206.89	509 155.46

Projektēto sarkanā līniju robežkoordinātas LKS 92 sistēmā

Nr.	X	Y
1	303 350.26	509 071.85
2	303 350.18	509 079.78
3	303 323.20	509 104.78
4	303 301.20	509 125.17
5	303 279.19	509 145.57
6	303 257.19	509 165.96
7	303 235.18	509 186.35
8	303 210.18	509 209.52
9	303 203.23	509 209.50

Pieņemtie apzīmējumi

- Esošā zemesgabala robeža
- Projektēta robeža
- Būvlaide
- Sarkanā līnija
- Piebraucamais ceļš/ietve
- Esošais robežpunkts
- Projektētais robežpunkts
- Projektētais sarkanās līnijas punkts
- Elektrisko tīklu gaisvadu līnijas aizsargjosla
- Grāvja aizsargjosla
- Sakarņu kabeļu aizsargjosla
- Projektētais ūdensvads
- Projektētais pasta ceļš/kanalizācija
- Projektētais telekomunikāciju kanālirāčija
- Projektētais vārsis/elektrokabeļi
- Projektētais gāzesvads



ROBEŽOJOŠAS ZĒMES

- A-B zemes īpašums "Zvirbiņi-1"
- B-C zemes īpašums "Lapenieki"
- C-D zemes īpašums "Fulīņotais"
- D-A Ķekavas pagasta pašvaldības zeme

NEKUSTAMĀ ĪPAŠUMS LIETOŠANAS TIESIŅU APGRŪPĪNĀJUMI

- 020502 - aizsargjosla gar elektrisko tīklu gaisvadu līniju ar nominālo spriegumu 20 kilovolti - 0.07 ha
- 020502 - aizsargjosla gar elektrisko tīklu gaisvadu līniju ar nominālo spriegumu 20 kilovolti - 0.03 ha

Profils A-A



Nr. plānā	Adrese	Zemesgabalu platības, m <sup>2</sup>	Aprūtinājumi, m <sup>2</sup>			
			Kopā	elektrisko tīklu gaisvadu līnijas	sakarņu novadgrāvji	novadgrāvji
1	Ezeriņu iela Nr.2, Lapenieki, Ķekavas pag., Rīgas raj.	1678,23	561,58	561,58	183,74	
2	Ezeriņu iela Nr.4, Lapenieki, Ķekavas pag., Rīgas raj.	1238,08				
3	Ezeriņu iela Nr.6, Lapenieki, Ķekavas pag., Rīgas raj.	1243,37				
4	Ezeriņu iela Nr.8, Lapenieki, Ķekavas pag., Rīgas raj.	1248,66				
5	Ezeriņu iela Nr.10, Lapenieki, Ķekavas pag., Rīgas raj.	1253,95				
6	Ezeriņu iela Nr.12, Lapenieki, Ķekavas pag., Rīgas raj.	1689,44	274,63	246,00		274,63
7		1437,27	170,23	167,15	49,46	57,19

Piezīmes

- Projekts izstrādāts uz robežu plāna M 1:500.
- Izmēri doti metros, precīzāmi dabā nosprausti ceļu trases un apbūves gabalu robežas.
- Inženierapgādes tīklu projekti izstrādājami atsevišķi.

DETĀLPLĀNOJUMA PROJEKTS

Rīgas rajons, Ķekavas pagasts, "Ezeriņi"

SIA "Nekustamo īpašumu darījumu centrs"  
 Biroja adrese: Maskavas iela 322c-514  
 Rīga, LV-1063, tālrunis 6480185  
 Licence Nr. 082

2005. lvi  
 STADIJA TP  
 M 1:500  
 lapa TS-2  
 lapas

Kadastra Nr. 8070 007 0136