

**PASŪTĪTĀJS:
OBJEKTA № 03 – 48**

**RĪGAS RAJONA ĶEKAVAS PAGASTA
SAIMNIECĪBAS “ĒDELVEISI”
ZEMES GABALA (KAD.№ 8070 – 005 – 0034)
SADALES, TURPMĀKĀS IZMANTOŠANAS UN APBŪVES**

DETĀLPLĀNOJUMA PROJEKTS

AR IELU BŪVPROJEKTU

ARHITEKTS
LINARDS SKUJA
Sert. Nr. 0065

BŪVPROJEKTA VADĪTĀJS:



LINARDS SKUJA

ĶEKAVA, 2004.G. FEBRUĀRIS



PASKAIDROJUMA RAKSTS

INDIVIDUĀLĀS APBŪVES DETĀLPLĀNOJUMA PROJEKTS RĪGAS RAJ. ĶEKAVAS PAGASTA SAIMNIECĪBAS "ĒDELVEISI" ZEMES GABALA SADALEI 25 NEKUSTAMOS ĪPAŠUMOS IZSTRĀDĀTS SERTIFICĒTA ARHITEKTA LINARDA SKUJAS VADĪBĀ, LICENCĒTĀ PROJEKT. BIROJĀ SIA "TELPA".

PAMATOJUMS – RĪGAS RAJ. ĶEKAVAS PAG. PADOMES 19.09.2003.G. SĒDES PROTOKOLS № 21, UN 2003.G.10. DECEMBRĪ APSTIPRINĀTS DARBA UZDEVUMS.

DARBA MĒRĶIS – IZPLĀNOT ZEMES GABALUS VIENĢIMĒNU MĀJU BŪVNICĪBAI, NOSAKOT ROBEŽAS UN PIEKĻŪŠANU KATRAM ZEMES GABALAM, VEIDOJOT IELAS UN PIEBRAUCAMOS CEĻUS UN ZEMES GABALU APGRŪTINĀJUMUS.

ZEMES GABALU RAKSTUROJUMS UN APGRŪTINĀJUMI

ZEMES GABALS NOSTIPRINĀTS ZEMES GRĀMATA 26.06.2003.G. UZ D..... (.....) VĀRDA KOPĒJĀ ZEMES GABALA (KAD. № 8070 – 005 – 0034) PLATĪBA SASTĀDA 4,39ha. LĪDZ ŠIM ZEME TIKUSI IZMANTOTA KĀ ARAMZEME.

ZEMES GABALU ROBEŽAS JĀPRECIZĒ PĒC IELAS NOSPRAUŠANAS DABĀ. TOPOGRĀFISKAIS UZMĒRĪJUMS IZDARĪTS .08.10.2003.G. DATI IEVADĪTI LIELRĪGAS REĢIONA DIGITĀLAJĀ KARTĒ UN REĢISTRĒTS NEKUSTAMĀ ĪPAŠUMA KADASTRĀ...RELJEFS LĪDZENS, LĪMEŅA STARPĪBA SVĀRSTĀS 2,6m ROBEŽĀS. ZEMES GABALS MELIORĒTS UN IERĪKOTA LAISTĪŠANAS SISTĒMA. MELIORĀCIJAS UN LAISTĪŠANAS TĪKLI BŪVNICĪBAS LAIKĀ JĀSAGLABĀ.

INŽENEIRTEHNISKĀ DAĻA

ŪDENSAPGĀDE PAREDZĒTA AR VIETĒJĀM ŪDENSAPGĀDES SISTĒMĀM VAIRĀKIEM ZEMES ĪPAŠNIEKIEM KOOPERĒJOTIES UZ VIENU DZIĻURBUMA AKU AR SŪKŅU SISTĒMU.

UGUNSDZĒSĪBAS VAJADZĪBĀM ŪDENS NEMAMS NOOLEKTES UPE UN IZBŪVĒTAJIEM BASEINIEM UZ "KALNASENČU" ZEMES.

KANALIZĀCIJA RISINĀMA AR INDIVIDUĀLĀM HERMĒTISKI NOSLĒGTĀM, IZSMEĻAMĀM KANALIZĀCIJAS AKĀM, KAS REGULĀRI IZVEDĀMAS UZ ĶEKAVAS ATTĪRĪŠANAS IETAISĒM, JEB IERĪKOJOT INDIVIDUĀLĀS BIOLOĢISKĀS ATTĪRĪŠANAS IETAISES, KURAS ŪDENUS PĒC ATTĪRĪŠANAS VAR IZMANTOT LAISTĪŠANAI. BIOLOĢISKĀS IEKĀRTAS IZPLATA BABĪTES PAG. PIŅĶOS, RĪGAS IELĀ № 22 TEL. 7914243 "EKOSTANDARTS" UN SIA "EKOTEHNOĻOĢIJAS" RĪGĀ, ERNESTĪNES IELĀ № 12 TEL. 7808985

ELEKTROAPGĀDE JĀRISINA, PIEPRASOT CENTRĀLAJIEM ELEKTROTĪKLIEM TEHNISKOS NOTEKUMUS. ELEKTROAPGĀDE UN TELEFONIZĀCIJA RISINĀMA GAR IELĀM ATSTĀTAJĀS BRĪVAJĀS JOSLĀS. LIETUS ŪDENS NOVADĪŠANA DABĪGĀ, PA RELJEFU.

PROJEKTĒJOT ĒKAS UZ ZEMES GABALIEM, JĀIEVĒRO APBŪVES NOTEIKUMI – APBŪVES LĪNIJAS NO SARKANĀS LĪNIJAS NE MAZĀK KĀ 6,0m, NO KAIMIŅA ROBEŽAS NE MAZĀK KĀ 4,0m.

PĒC DETĀLPLĀNOJUMA PROJEKTA APSTIPRINĀŠANAS, JĀVEIC ZEMES GABALU IEMĒRĪŠANA DABĀ UN ZEMES TRANSFORMĀCIJA.

TERITORIJAS TEHNISKIE RĀDĪTĀJI

1. ZEMES GABALA PLATĪBA	-	43900,0 m ²
2. PARCEĻU SKAITS TERITORIJĀ	-	25 GĀB.
3. KOPĒJĀ PLATĪBA SARKANĀJĀS LĪNIJĀS	-	6258,0 m ²
4. KOPĒJĀ PLATĪBA BŪVLAIDES LĪNIJĀS	-	21516,0 m ²

2004.G. FEBRUĀRĪ

L.SKUJA

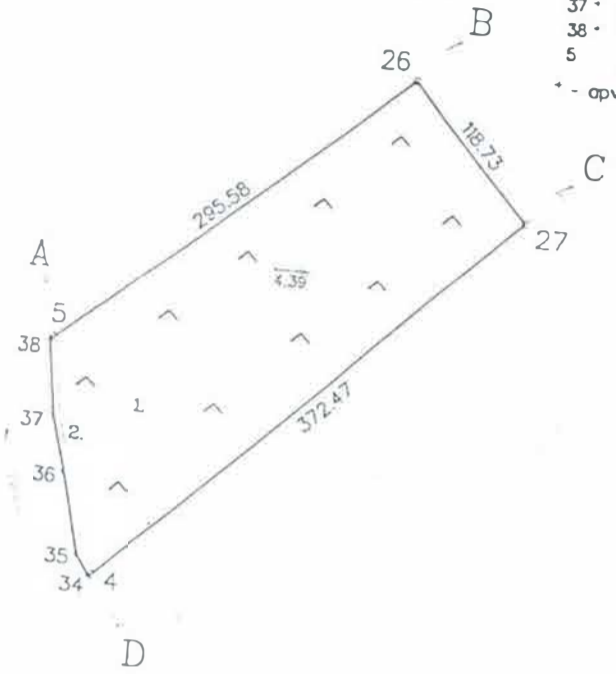
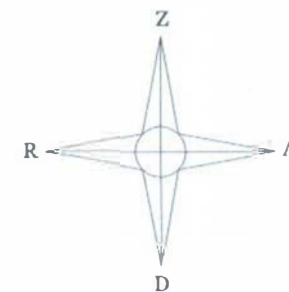


ROBEŽPUNKTU KOORDINĀTAS

Mēroga koeficients 0.999702

	X	Y
34	304032.78	51069.06
35	303946.55	51150.61
36	303690.73	510880.09
37	303689.22	510878.50
38	303702.95	510859.37
5	303755.87	510856.95
4	303791.87	510846.58
3	303840.65	510840.40
2	303842.71	510842.86

* - apvidā nenostiprināti robežpunkti



Saimniecības "Cēriņš" zeme. 80700050031

Saimniecības "Pļavnieku Skultes" zeme. 80700050021

Ķekavas pagasta pašv. zeme

Sarkano līniju koordinātes

1.	304028.7810	511072.8485
2.	303848.3470	510858.1096
3.	303841.8571	510855.8595
4.	303716.4122	510881.8773
5.	303714.6467	510897.3810
6.	303950.5461	511146.8330

Visa zeme atrodas Daugavas upes 500m aizsargzonā.

TERRITORIJAS EKSPĪKĀCIJA

Nr.p.k.	Parceles platība	Platība būvīdē	Ceļa servit. domāj.dalā	Adrese	Kadastra Nr.
1.	1588	937	264.3	Melnežera iela Nr.11	
2.	1605	957	267.2	Melnežera iela Nr.13	
3.	1638	976	272.6	Melnežera iela Nr.15	
4.	1664	1000	277.0	Melnežera iela Nr.17	
5.	1574	918	262.0	Melnežera iela Nr.19	
6.	1479	835	246.2	Melnežera iela Nr.21	
7.	1497	849	249.2	Melnežera iela Nr.23	
8.	1519	863	252.8	Melnežera iela Nr.25	
9.	1539	876	256.2	Melnežera iela Nr.27	
10.	1615	909	268.8	Melnežera iela Nr.29	
11.	1675	921	278.8	Olektes iela Nr.31	
12.	1251	700	208.2	Olektes iela Nr.33	
13.	1314	746	218.7	Olektes iela Nr.35	
14.	1297	670	215.9	Mārtaņa iela Nr.34	
15.	1528	807	254.3	Mārtaņa iela Nr.32	
16.	1629	957	271.1	Mārtaņa iela Nr.30	
17.	1609	943	267.8	Mārtaņa iela Nr.28	
18.	1590	929	264.7	Mārtaņa iela Nr.26	
19.	1571	916	261.5	Mārtaņa iela Nr.24	
20.	1551	902	258.2	Mārtaņa iela Nr.22	
21.	1532	888	255.0	Mārtaņa iela Nr.20	
22.	1512	875	251.7	Mārtaņa iela Nr.18	
23.	1493	861	248.5	Mārtaņa iela Nr.16	
24.	1473	847	245.2	Mārtaņa iela Nr.14	
25.	1454	834	242.0	Mārtaņa iela Nr.12	
26.	6258	-	-	-	-
Kopā	43855	21516	6258	-	-

Notaukums
Olektes iela
Saskaņots.
05.02.2004.
Jelini

- BŪVĪDAIDES LĪNIJA
- IELA
- SARKANĀ LĪNIJA
- PARCELES ROBEŽA

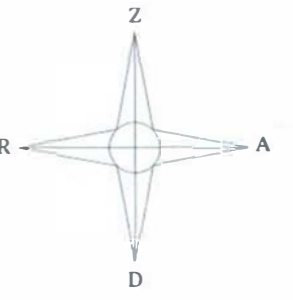
MĒROGA SKALĀ



ŠIS BŪVPROJEKTA ARHITEKTŪRAS DAĻAS RISINĀJUMS ATBILST IZSTRĀDĀTĀJAS BŪVPROJEKTA DAĻAS VADĪTĀJAS LINARDA SKUJAS SERT.Nr. 0065 PRASĪBĀM.

DATUMS 12.01.04 PARAKSTS: *[Signature]*

Pasūtītājs:	Objekta adrese:	Objekta Nr.:
Būvprojekta vadītājs:	Rīgas raj. Ķekavas p. Saimn. "Ēdelvēs"	03 - 48
Linards Skuja	Kad.Nr. 8070 - 005 - 0034	
Sert.Nr. 0065	Objekta nosaukums:	Mārtaņa-Lapa
Arhitekts:	Saimn. "Ēdelvēs" sades un apbūves	QP - 01
Raitis Skuja	detālplānotums:	
Sert.Nr. 0647	Lapas nosaukums:	Proj.firma
	Ģenerālās plāns:	SIA "TELPA"
		Lic.Nr.998



Ķekavas pagasta būvvalde
SASKAŅOTS
 Nr. 8-04
 "20." februārī 2004.g.
 Būvvaldes vadītājs *[Signature]*
 Ķekavas pagasta galvenais arhitekts
 Guntis Millers

Sarkano līniju koordinātes

1.	304028.7810	511072.8485
2.	303848.3470	510858.1096
3.	303841.8571	510855.8595
4.	303716.4122	510881.8773
5.	303714.6467	510897.3810
6.	303950.5461	511146.8330



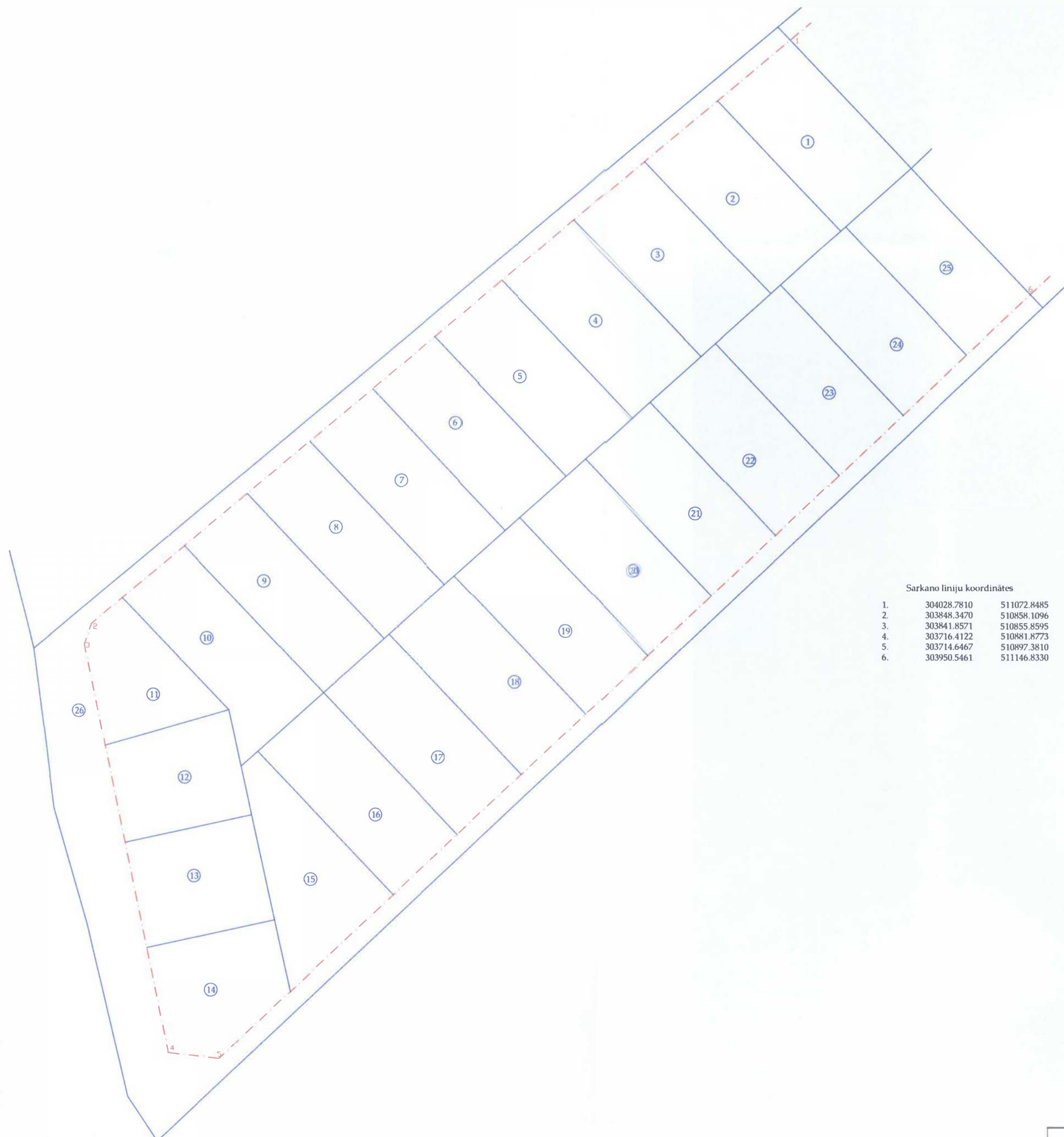
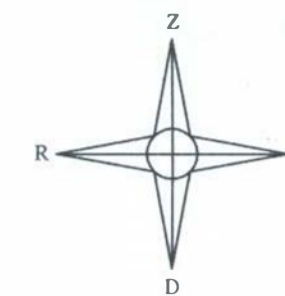
Visa zeme atrodas Daugavas upes 500m aizsargzonā.

TERITORIJAS EKSPĻIKĀCIJA

Nr.p.k.	Parceles platība.	Platība būvplāvē.	Ceļa servit. domāj.daļa.	Adrese	Kadastra Nr.
1.	1588	937	264,3	Melnezers iela Nr.11	
2.	1605	957	267,2	Melnezers iela Nr.13	
3.	1638	976	272,6	Melnezers iela Nr.15	
4.	1664	1000	277,0	Melnezers iela Nr.17	
5.	1574	918	262,0	Melnezers iela Nr.19	
6.	1479	835	246,2	Melnezers iela Nr.21	
7.	1497	849	249,2	Melnezers iela Nr.23	
8.	1519	863	252,8	Melnezers iela Nr.25	
9.	1539	876	256,2	Melnezers iela Nr.27	
10.	1615	909	268,8	Melnezers iela Nr.29	
11.	1675	921	278,8	Oļķes iela Nr.31	
12.	1251	700	208,2	Oļķes iela Nr.33	
13.	1314	746	218,7	Oļķes iela Nr.35	
14.	1297	670	215,9	Mārtiņa iela Nr.34	
15.	1528	807	254,3	Mārtiņa iela Nr.32	
16.	1629	957	271,1	Mārtiņa iela Nr.30	
17.	1609	943	267,8	Mārtiņa iela Nr.28	
18.	1590	929	264,7	Mārtiņa iela Nr.26	
19.	1571	916	261,5	Mārtiņa iela Nr.24	
20.	1551	902	258,2	Mārtiņa iela Nr.22	
21.	1532	888	255,0	Mārtiņa iela Nr.20	
22.	1512	875	251,7	Mārtiņa iela Nr.18	
23.	1493	861	248,5	Mārtiņa iela Nr.16	
24.	1473	847	245,2	Mārtiņa iela Nr.14	
25.	1454	834	242,0	Mārtiņa iela Nr.12	
26.	6258	-	-	-	-
Kopā	43855	21516	6258	-	-

ŠIS BŪVPROJEKTA ARHITEKTŪRAS DAĻAS RISINĀJUMS AĪBILST LATVIJAS BŪVNORMĀTĪVĒM, KĀ ARĪ TEHNISKO NOTEIKUMU PRASĪBĀM.
 BŪVPROJEKTA DAĻAS VADĪTĀJS LINARDS SKUJA SI RĪ.Nr. 0065
 DATUMS: 12.01.04 PARAKSTS: *[Signature]*

Pasūtītājs:	Objekta adrese:	Objekta Nr.
Būvniecība vadītājs:	Rīgas raj.Ķekavas p.Saimn."Edelvesti" kad.Nr. 8070 - 005 - 0034	03 - 48
Linards Skuja Ser.Nr. 0065	Objekta nosaukums:	Marka Lapa
Arhitekts:	Saimn."Edelvesti"Sadales un apbūves detalplānojum.	01 - 01
Raitis Skuja Ser.Nr. 0647	Lapas nosaukums:	Proj.firma.
	Ģenerālplāns	Ska. "1"



Sarkano līniju koordinātes

1.	304028.7810	511072.8485
2.	303848.3470	510858.1096
3.	303841.8571	510855.8595
4.	303716.4122	510881.8773
5.	303714.6467	510897.3810
6.	303950.5461	511146.8330

--- SARKANĀ LĪNIJA
 ○ PARCELES ROBEŽA

MĒROGA SKALA

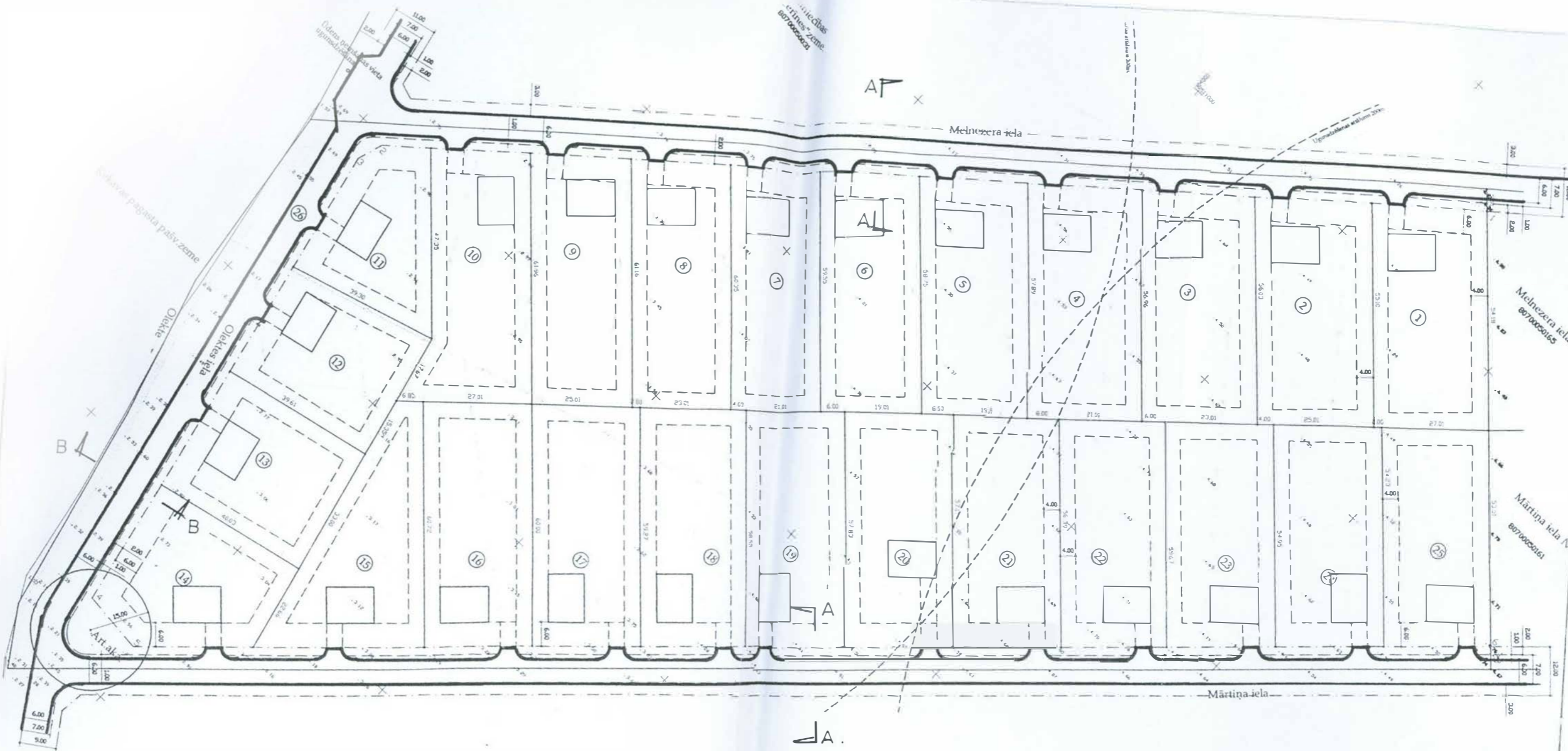


ŠIS BŪVPROJEKTA ARHITEKTŪRAS DAĻAS RISINĀJUMS ATBILST LAIVIJAS
 BŪVNORMATĪVIEM, KĀ ARĪ TEHNISKO NOTEIKUMU PRASĪBĀM.

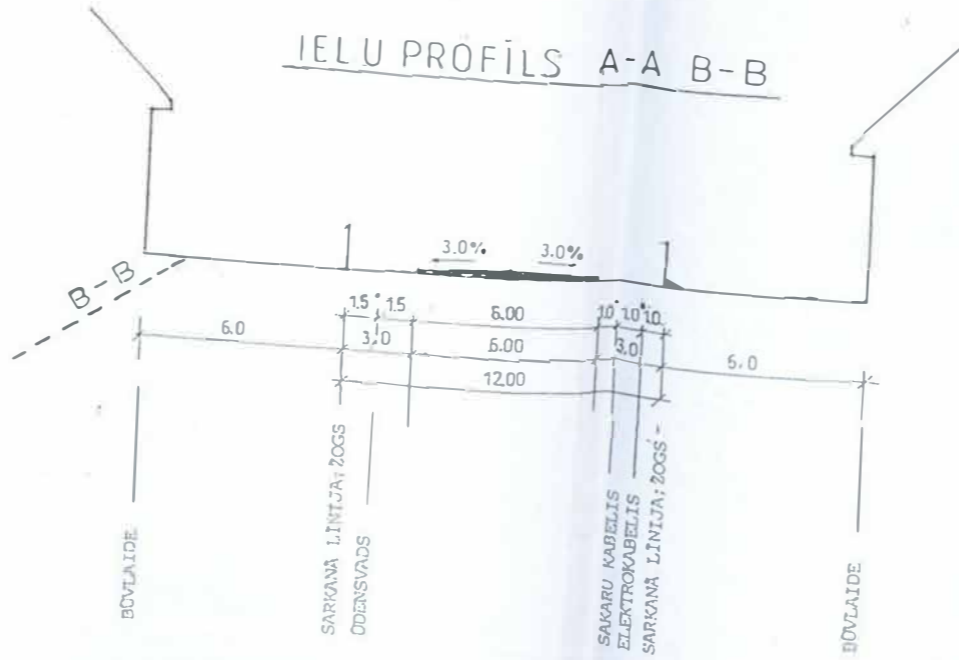
BŪVPROJEKTA DAĻAS VADĪTĀJS LINARDS SKUJA SERT.Nr. 0065

DATUMS: 05.02.04 PARAKSTS: *[Signature]*

<i>[Signature]</i>	Pasūtītājs:	Objekta adrese:	Objekta Nr.
	Būvprojekta vad.:	Rīgas raj. Kokavas p. Saimn. "Edelveisi" Kad.Nr. 8070-005-0034	03-48
	Linards Skuja Sert.Nr. 0065	Objekta nosaukums:	Marka-Lapa
	Arhitekts:	Saimn. "Edelveisi" sadales un apbūves detālpilnvarojums.	GP-02
Raitis Skuja Sert.Nr. 0647	Lapas nosaukums:	Proj.firma:	
	Sarkano līniju koordinātes	Sia "TĒJ.PA"	Lic.Nr.998



IELU PROFILS A-A B-B



Grants segu izbūvē lietotajam grants materiālam jābūt šāda granulometriskā sastāva:

Dzīvo caurums % no kopējā šķēršņa caur šķēršņiem (mm)	Plānās frakcijas (mm)						Plānās frakcijas 400 un 250 μm		Plānās frakcijas robeža	Izvērtējuma rezultāts
	20	25	45	60	75	90	0.075	0.15		
1	100	75-90	45-75	40-65	20-55	15-25	7-20	Ne vairāk par 25	c-e	
2	-	50-100	65-90	50-75	35-65	20-45	6-25	Ne vairāk par 25	c-e	
3	-	-	90-100	80-95	75-85	25-55	8-25	Ne vairāk par 25	c-e	
4	85-100	55-85	35-70	25-60	15-35	10-20	5-10	Ne vairāk par 25	Nē, vajadz. par 2	
5	90-100	55-85	35-70	25-60	15-35	10-20	5-15	Ne vairāk par 20	Nē, vajadz. par 2	
6	-	90-100	60-85	50-75	25-60	15-40	5-20	Ne vairāk par 20	Nē, vajadz. par 2	

Ja grants pamatne ir laba, segas biezums svārstās robežās no 15 līdz 25 cm. Vājās gruntis liederīgi izveidot smiltis pamatni. Grants sega, kas biežāka par 16 cm, tiek izbūvēta divās un vairāk kārtās. Virsējās kārtas biezums nedrīkst būt mazāks par 7 cm.

Pasūtītājs:	Objekta adrese:	Objekta Nr.
Būvprojekta vad:	Rīgas raj. Kokavās p. Saimn. "Edelveisi"	03-48
Līnards Skuja Sert. Nr. 0065	Kad. Nr. 8070-005-0034	Marka Līna
Arhitekts:	Objekta nosaukums:	GP-03
Kailā Skuja Sert. Nr. 0617	Saimn. "Edelveisi" sadales un apbūves detaļplānojums.	
	Izstrādātāja nosaukums:	
	IELU PROJEKTS	