

PASŪTĪT ĀJS: SIA „KALNAKROGS” REĢ. № 40003081732  
OBJEKTA № 05 - 19

RĪGAS RAJONA ĶEKAVAS PAGASTA  
SAIMNIECĪBAS “DEGVIELŅU BĀZE” RĪGAS IELĀ № 107  
ZEMES GABALA (KAD.№ 8070 - 008 - 0556)  
SADALES, TURPMĀKĀS IZMANTOŠANAS UN APBŪVES

## DETĀLPLĀNOJUMA PROJEKTS

ARHITEKTS  
LINARDS SKUJA  
Sert. Nr. 0065

BŪVPROJEKTA VADĪTĀJS:



LINARDS SKUJA

ĶEKAVA, 2005.G. OKTOBRĪ



## PASKAIDROJUMA RAKSTS

JAUKTĀS DARĪJUMU UN RŪPNIECĪBAS OBJEKTU APBŪVES DETĀLPLĀNOJUMA PROJEKTS RĪGAS RAJ. ĶEKAVAS PAGASTA SAIMNIECĪBAS "DEGVIELAS BĀZE", RĪGAS IELĀ № 107 ZEMES GABALA SADALEI 2 NEKUSTAMOS ĪPAŠUMOS IZSTRĀDĀTS SERTIFICĒTA ARHITEKTA LINARDA SKUJAS VADĪBĀ, LICENCĒTĀ PROJEKT. BIROJĀ SIA "TELPA".

PAMATOJUMS – RĪGAS RAJ. ĶEKAVAS PAG. PADOMES 15.07.2005.G. SĒDES PROTOKOLS № 9 UN . APSTIPRINĀTS DARBA UZDEVUMS NO 30.08.2005.G.

DARBA MĒRĶIS – IZPLĀNOT ZEMES GABALUS DARĪJUMA IESTĀŽU UN KOMERCIĀLA RAKSTURA BŪVNICĪBAI, NOSAKOT ROBEŽAS UN PIEKĻŪŠANU KATRAM ZEMES GABALAM, VEIDOJOT IELAS UN PIEBRAUCAMOS CEĻUS UN ZEMES GABALU APGRŪTINĀJUMUS

### ZEMES GABALU RAKSTUROJUMS UN APGRŪTINĀJUMI.

ZEMES GABALS NOSTIPRINĀTS ZEMES GRĀMATĀ 06.07.2005.G. UZ SIA " KALNAKROGS " ( REĢ. APLIECĪBA № 40003081732 ) VĀRDA. KOPĒJĀ ZEMES GABALA ( KAD. № 8070 – 002 – 0556 ) PLATĪBA SASTĀDA 2,52 ha. LĪDZ ŠIM ZEME TIKUSI IZMANTOTA KOMERCIĀLA RAKSTURA ĒKĀM.

TOPOGRĀFISKAIS UZMĒRĪJUMS IZDARĪTS 10.04.2005.G. DATI IEVADĪTI LIELRĪGAS REĢIONA DIGITĀLAJĀ KARTĒ UN REĢISTRĒTS NEKUSTAMĀ ĪPAŠUMA KADASTRĀ RELJEFS LĪDZENS, LĪMEŅA STARPĪBA SVĀRSTĀS 5,0 m ROBEŽĀS. ZEMES GABALS NAV MELIORĒTS.

### INŽENEIRTEHNISKĀ DAĻA.

ŪDENSAPGĀDE UN KĀNALIZĀCIJA TIEK RISINĀTA PIESLĒDZOTIES CIEMATA TĪKLIEM, IZSTRĀDĀJOT UK PROJEKTU.

UGUNSDZĒSĪBAS VAJADZĪBĀM ŪDENS ŅEMAMS NO UGUNSDZĒSĪBAS HIDRANTA, KAS ATRODAS DEGVIELAS BĀZES TERITORIJĀ. ZEME JAU ATRODAS JAUKTAS DARĪJUMU UN KOMERCIĀLA RAKSTURA TERITORIJĀ, TĀDĒĻ NAV NEPIECIEŠAMA TRANSFORMĀCIJA. TERITORIJĀ NAV ZAĻĀS ZONAS, TĀDĒĻ BIOTOPU UZSKAITE NAV PASŪTĪTA.

ELEKTROAPGĀDE JĀRISINA, PIEPRASOT CENTRĀLAJIEM ELEKTROTĪKLIEM TEHNISKOS NOTEIKUMUS. ELEKTROAPGĀDE UN TELEFONIZĀCIJA RISINĀMA GAR IELĀM ATSTĀTAJĀS BRĪVAJĀS JOSLĀS. LIETUS ŪDENS NOVADĪŠANA DABĪGĀ, PA RELJEFU.

PROJEKTĒJOT ĒKAS UZ ZEMES GABALIEM, JĀIEVĒRO ĶEKAVAS APBŪVES NOTEIKUMI – APBŪVES LĪNIJAS NO SARKANĀS LĪNIJAS NE MAZĀK KĀ 6,0 m, NO KAIMIŅA ROBEŽAS NE MAZĀK KĀ 4,0m.

PĒC DETĀLPLĀNOJUMA PROJEKTA APSTIPRINĀŠANAS, JĀVEIC ZEMES GABALU IEMĒRĪŠANA DABĀ.

2005.G. OKTOBRĪ

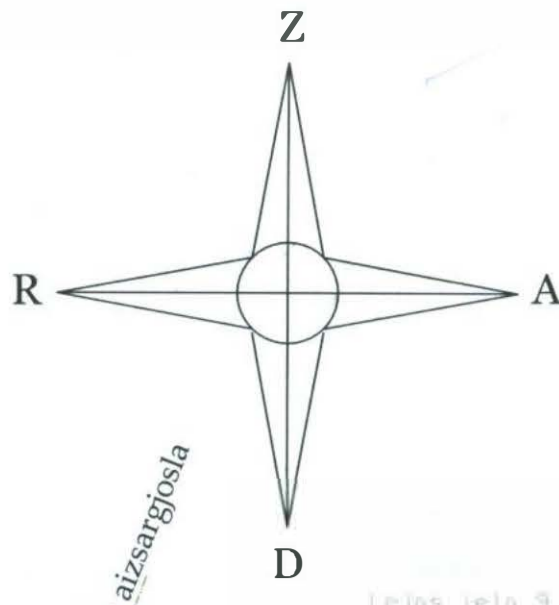


L.SKUJA

SARKANO LĪNIJU  
KOORDINĀTAS

	X	Y
1.	297689.98	514974.31
2.	297511.63	515008.86
3.	297508.68	515021.86

IZVIETOJUMA SHĒMA

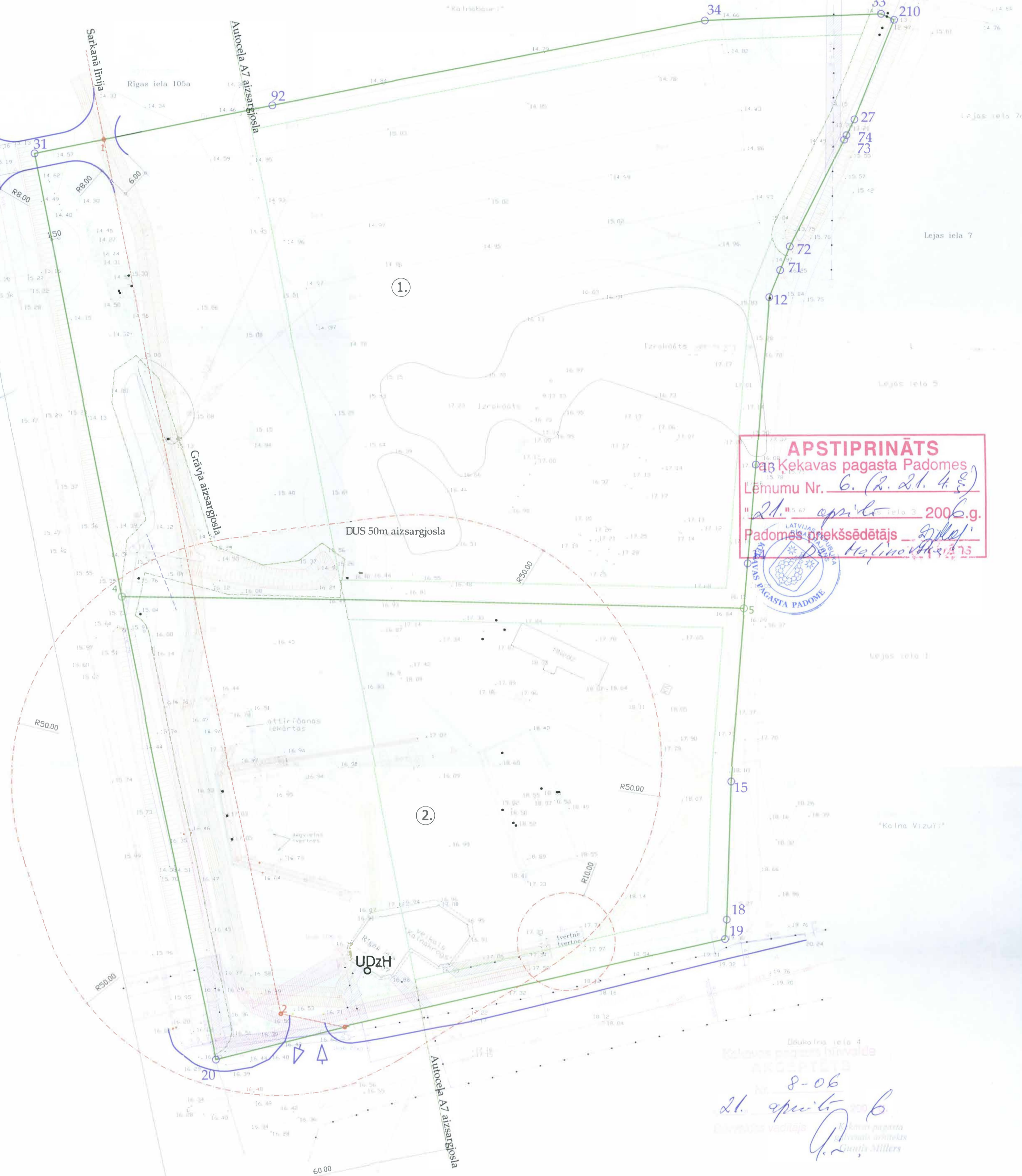


PROJEKTĒTO ROBEŽPUNKTU  
KOORDINĀTAS  
I.KS 92 TM  
Mēroga koeficients - 0.999601

4.	297596.76	514977.46
5.	297594.29	515105.06

*Sarkano līniju  
SIA "Autex" u.  
vārdā*

*Sociālais  
SIA "Autex" u.  
vārdā*



**APSTIPRINĀTS**  
Kekavas pagasta Padomes  
Lēmumu Nr. 6. (2. d. l. 4. §)  
21. aprīlī 2006. g.  
Padomes priekšsēdētājs *[Signature]*



8-06  
21. aprīlī 2006.  
*[Signature]*

- DUS aizsargjosla
- DUS aizsargjosla
- Lietus kanalizācija
- El.gaisvada līnija
- Sak.kab.aizsargjosla
- Apgaism.kab.aizsargjosla
- Elektr.kab.aizsargjosla
- Kanal.vada aizsargjosla
- Siltumtrases aizsargjosla
- SARKANĀ LĪNIJA
- BŪVLAIDES LĪNIJA
- PARCELES ROBEŽA
- IELA (ceļa servitūts)

TERITORIJAS EKSPLIKĀCIJA

Nr. p.k.	Parceles platība	Ceļa servit.	kvm	Apgrūtinājumi nosaukums	Zemes izmantošana	Kods	Adrese
1.	15718	57	382	Kanal.aizsargjosla	Darījumu iestāžu un komerciāla rakstura apbūve.	0801	Rīgas iela 105f
			305	Siltumtr. aizsargjosla			
			1050	Grāvja aizsargjosla			
			215	Ūdensv. aizsargjosla			
			89	Sign.kab.aizsargjosla			
			4315	Autoceļa A7 aizsargj.			
			1257	DUS aizsargjosla			
			18	El.gaisvada līnija			
2.	9470		440	Kanal.aizsargjosla			
			486	Siltumtr. aizsargjosla			
			384	Grāvja aizsargjosla			
			437	Ūdensv. aizsargjosla			
			420	Elektr.kab.aizsargjosla			
			384	Apgaism.kab.aizsargjosla			
			223	Sakaru kab.aizsargjosla			
			4044	Autoceļa A7 aizsargj.			
			8065	DUS aizsargjosla			
			58	El.gaisvada līnija			
			125	Lietus kanalizācija			
kopā	25188	57					

MĒROGS 1:1000

MĒROGA SKALA



BŪVPROJEKTA ARHITEKTŪRAS DAĻAS RISINĀJUMS ATBILST LATVIJAS NORMATĪVIEM, KĀ ĀRI TEHNISKO NOTEIKUMU PRASĪBĀM.

PROJEKTA DAĻAS VADĪTĀJS LINARDS SKUJA SERT.Nr. 0065

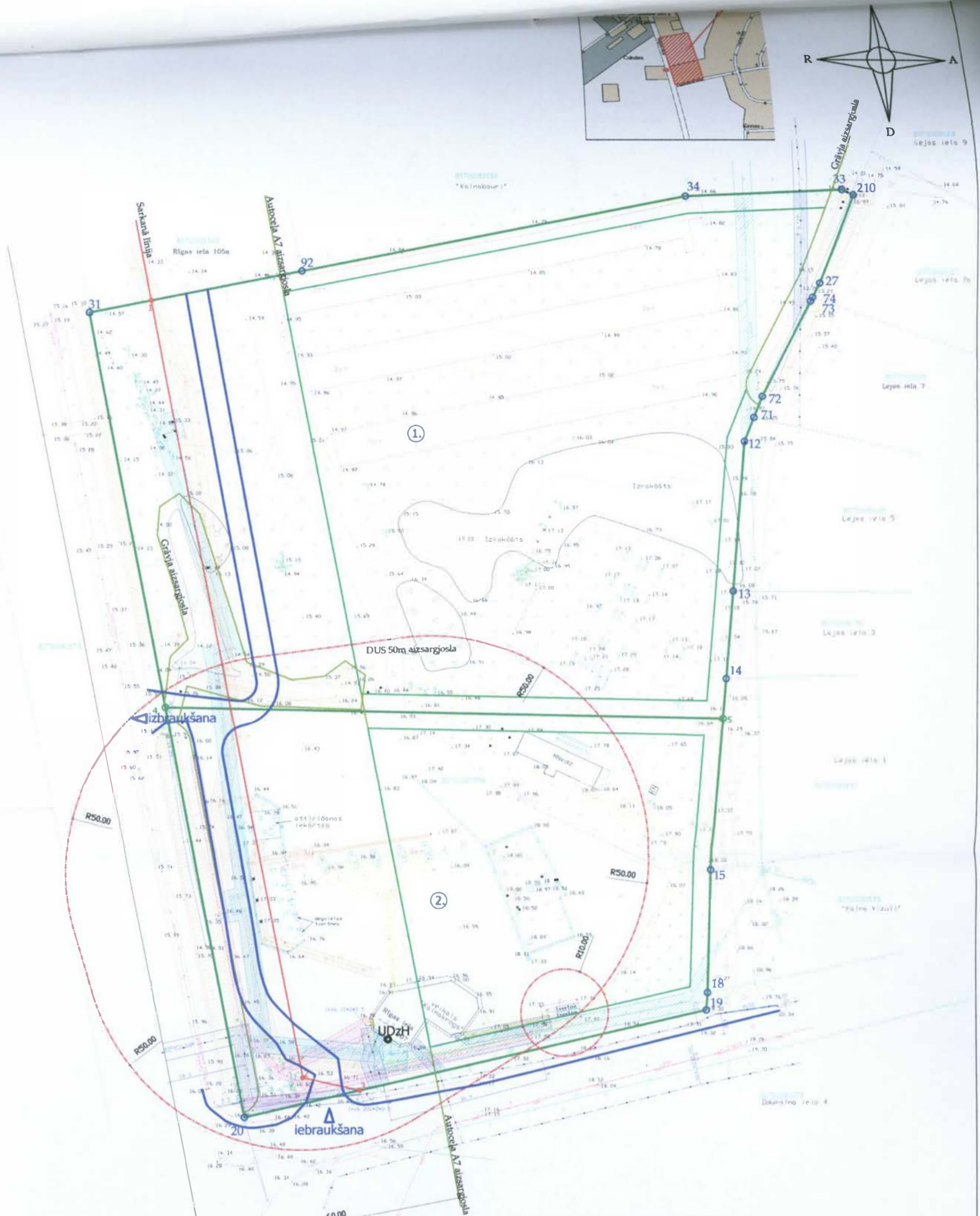
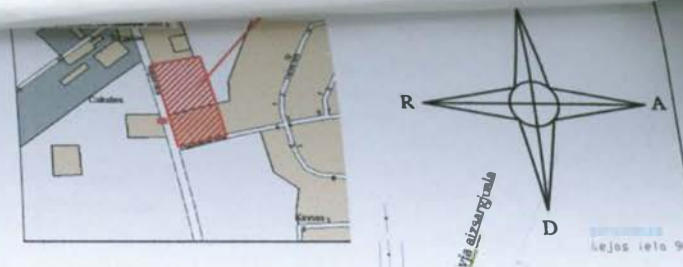
ATUMS: 24.5.2006 PARAKSTS: *[Signature]*

Objekta adrese	
<i>[Signature]</i>	Rīgas raj. Ķekavas pag. saimniec."Degvielu f" kadastra Nr. 8070-008-0556
<i>[Signature]</i>	Būvprojekta vadītājs Objekta nosaukums Saimniec."Degvielu bāze" sadales un apbūv detālpārplānojums
<i>[Signature]</i>	Arhitekts Lapas nosaukums Raitis Skuja Sert. Nr. 0647 Ģenerālais plāns

2. 297511.63 514974.31  
 3. 297508.68 515008.86  
 515021.86

**PROJEKTĒTO ROBEŽPUNKTU  
 KOORDINĀTAS  
 LKS 92 TM**  
 Mēroga koeficients - 0.999601

4. 297596.76 514977.46  
 5. 297594.29 515105.06



- DUS aizsargjosla
- DUS aizsargjosla
- Lietus kanalizācija
- El.gaisvada līnija
- Sak.kab.aizsargjosla
- Apgaism.kab.aizsargjosla
- Elektr.kab.aizsargjosla
- Kanal.vada aizsargjosla
- Siltumtrases aizsargjosla
- SARKANĀ LĪNĪJA
- BŪVLAIDES LĪNĪJA
- PARCELES ROBEŽA
- IELA (ceļa servītūts)

MĒROGS 1:1000

MĒROGA SKALA



ŠIS BŪVPROJEKTA ARHITEKTŪRAS DAĻAS RISINĀJUMS ATBILST LATVIJAS BŪVNORMATĪVIEM, KĀ ĀRI TEHNISKO NOTEIKUMU PRASĪBĀM.  
 BŪVPROJEKTA DAĻAS VADĪTĀJS LINARDS SKUJA SERT.Nr. 0065  
 DATUMS: 20.11.2005 PARAKSTS: [Signature]

**TERITORIJAS EKSPĻIKĀCIJA**

Nr. p.k.	Parceles platība	Ceļa servit.	kvm	Aprūtinājumi nosaukums	Zemes izmantošana	Kods	Adrese
1.	15718	486	382 305 1050 215 89 4315 1257 18	Kanal.aizsargjosla Siltumtr. aizsargjosla Grāvja aizsargjosla Ūdensv. aizsargjosla Sign.kab.aizsargjosla Autoceļa A7 aizsargj. DUS aizsargjosla El.gaisvada līnija	Darījumu iestāžu un komerciāla rakstura apbūve.	0801	Rīgas iela 105/B
2.	9470	522	440 486 384 437 420 384 223 4044 8065 58 125	Kanal.aizsargjosla Siltumtr. aizsargjosla Grāvja aizsargjosla Ūdensv. aizsargjosla Elektr.kab.aizsargjosla Apgaism.kab.aizsargjosla Sakaru kab.aizsargjosla Autoceļa A7 aizsargj. DUS aizsargjosla El.gaisvada līnija Lietus kanalizācija	Darījumu iestāžu un komerciāla rakstura apbūve.	0801	Rīgas iela 107
kopā	25188	1206					

Pasūtītājs	Objekta adrese	Objekta Nr.
G	Rīgas raj. Ķekavas pag. saimniec."Degvielu bāze" kadastra Nr. 8070-008-0556	05-19
Būvprojekta vadītājs Linards Skuja Sert. Nr. 0065	Objekta nosaukums Saimniec."Degvielu bāze" sadales un apbūves detaļplānojums	Marka-Lapa GP-1
Arhitekts Raitis Skuja Sert. Nr. 0647	Lapas nosaukums Ģenerālais plāns	Proj. firma SIA "Telpa" Lic. Nr. 998