

PASŪTĪTĀJS:  
OBJEKTA № 02 - 43

RĪGAS RAJ. ĶEKAVAS PAG. SAIMNIECĪBAS "DŪDAS"  
(KAD. № 8070 - 008 - 1359) ZEMES GABALA SADALES,  
TURPMĀKĀS IZMANTOŠANAS UN APBŪVES

## DETĀLPLĀNOJUMA PROJEKTS

AR IELU BŪVPROJEKTU

ARHITEKTS  
LINARDS SKUJA  
Sert. Nr. 0065

BŪVPROJEKTA VADĪTĀJS :



LINARDS SKUJA



ĶEKAVA, 2003.G. FEBRUĀRIS

## PASKAIDROJUMA RAKSTS

INDIVIDUĀLĀS APBŪVES DETĀLPLĀNOJUMA PROJEKTS RĪGAS RAJ. ĶEKAVAS PAGASTA SAIMNIECĪBAS "DŪDAS" ZEMES GABALA SADALEI 7 NEKUSTAMOS ĪPAŠUMOS IZSTRĀDĀTS SERTIFICĒTA ARHITEKTA LINARDA SKUJAS VADĪBĀ, LICENCĒTĀ PROJEKT. BIROJĀ SIA "TELPA".

PAMATOJUMS – RĪGAS RAJ. ĶEKAVAS PAG. PADOMES 2002.G. 15. NOVEMBRA SĒDES PROTOKOLS № 20 UN APSTIPRINĀTS DARBA UZDEVUMS.

DARBA MĒRĶIS – IZPLĀNOT ZEMES GABALUS VIENĢIMĒNU MĀJU BŪVNIECĪBAI, NOSAKOT ROBEŽAS UN PIEKĻŪŠANU KATRAM ZEMES GABALAM, VEIDOJOT IELAS UN PIEBRAUCAMOS CEĻUS UN ZEMES GABALU APGRŪTINĀJUMUS.

### ZEMES GABALU RAKSTUROJUMS UN APGRŪTINĀJUMI

ZEMES GABALS NOSTIPRINĀTS ZEMES GRĀMATĀ 2001.G.10. AUG..

UZ I VĀRDA. KOPĒJĀ ZEMES GABALA ( KAD. № 0807 - 008 – 1359 ) PLATĪBA SASTĀDA 1,448 ha. UN SADALĪTA 7 APBŪVES GABALOS. ŠĪ ZEME TIKUSI IZMANTOTA LAUKSAIMNIECĪBĀ. PĒC PROJEKTA IZSTRĀDES UN PRECIZĒŠANAS DABĀ KOPĒJĀ PLATĪBA VAR MAINĪTIES, KAS TIKS UZRĀDĪTA ATSEVIŠĶOS ZEMES GABALU PLĀNOS.

TOPOGRĀFISKAIS UZMĒRĪJUMS IZDARĪTS 27.01.2003.G..RELJEFS LĪDZENS, LĪMEŅA STARPĪBA SVĀRSTĀS 0,7 m ROBEŽĀS. ZEMES GABALS MELIORĒTS, DIENVIDRIETUMU PUSĒ TO ROBEŽO GRĀVIS. AIZ GRĀVJA MAĢISTRĀLAIS AUSTSPIEDIENA GĀZES VADS. VEICOT JEBKĀDUS DARBUS 25 m ZONĀ NO GĀZES VADA, 5 DIENAS IEPRIEKŠ JĀIZSAUC PĀRSTĀVIS TEL. 7538400 IZBŪVĒJAMI SERVITŪTA CĒĻI PĒC KLĀTPIELIKTĀ PROJEKTA.

### INŽENIERTEHNISKĀ DAĻA.

ŪDENSAPGĀDE PAREDZĒTA CENTRALIZĒTA, ZEMES ĪPAŠNIEKIEM KOOPERĒJOTIES UN IZBŪVĒJOT PIEVADU NO VIENAS DZIĻURBUMA AKAS, IEPRIEKŠ PASŪTOT ŪDENSAPGĀDES PROJEKTU. NĀKOTNĒ IESPĒJAMS PIEVIENOTIES ĶEKAVAS PAG. ŪDENSAPGĀDES SISTĒMAI.

UGUNSDZĒSĪBAS VAJADZĪBĀM ŪDENS ŅEMAMS NO SAUSĀS DAUGAVAS, KAS ATRODAS 700 m ATTĀLUMĀ.

KANALIZĀCIJA RISINĀMA AR INDIVIDUĀLĀM HERMĒTISKI NOSLĒGTĀM, IZSMEĪAMĀM KANALIZĀCIJAS AKĀM, KAS REGULĀRI IZVEDĀMAS UZ ĶEKAVAS ATTĪRĪŠANAS IETAISĒM, JEB IERĪKOJOT INDIVIDUĀLĀS BIOĻOĢISKĀS ATTĪRĪŠANAS IETAISES, KURAS ŪDEŅUS PĒC ATTĪRĪŠANAS VAR IZMAINTOT LAISTĪŠANAI. IR IESPĒJA NĀKOTNĒ PIESLĒGTIES ĶEKAVAS PAG. KANALIZĀCIJAS TĪKĻAM, IEPRIEKŠ IZSTRĀDĀJOT PROJEKTU.

ELEKTROAPGĀDE JĀRISINA, PIEPRASOT CENTRĀLAJIEM ELEKTROTĪKĻIEM TEHNISKOS NOTEIKUMUS.

IR IESPĒJA PIESLĒGTIES ZEMSPIEDIENA GĀZES VADAM, KAS IET GAR ĒDENES IELU UN IEPRIEKŠ IZSTRĀDĀJOT PROJEKTU.

PROJEKTĒJOT ĒKAS UZ ZEMES GABALIEM, JĀIEVĒRO APBŪVES NOTEIKUMI – APBŪVES LĪNIJAS NO SARKANĀS LĪNIJAS NE MAZĀK KĀ 6 m, NO KAIMIŅA ROBEŽAS NE MAZĀK KĀ 4 m.

ZEME VISU LAIKU TIEK APSTRĀDĀTA, TĀPĒC BIOTOPU IZPĒTE NAV PASŪTĪTA

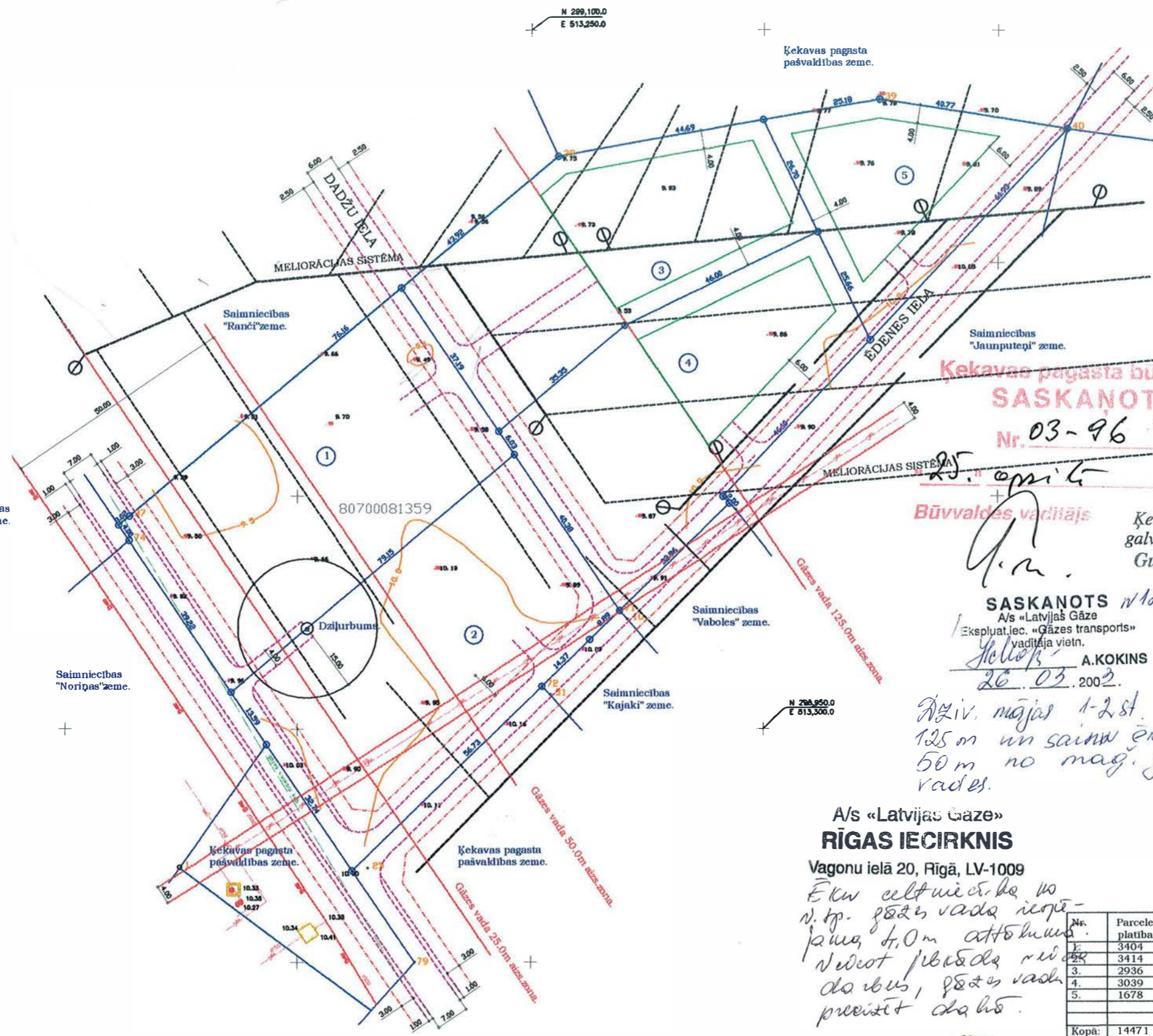
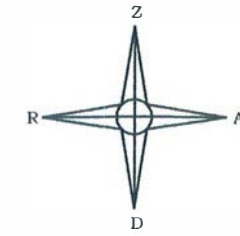
PĒC DETĀLPLĀNOJUMA PROJEKTA APSTIPRINĀŠANAS, JĀVEIC ZEMES GABALU IEMĒRĪŠANA DABĀ.

### TERITORIJAS TEHNISKIE RĀDĪTĀJI

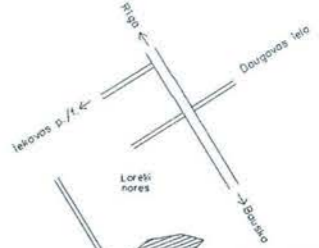
2. ZEMES GABALA KOPĒJĀ PLATĪBA	- 14471,0 m <sup>2</sup>
3. PARCEĻU SKAITS TERITORIJĀ	- 7
4. KOPĒJĀ PLATĪBA SARKANĀJĀS LĪNIJĀS	- 2498,0 m <sup>2</sup>
5. KOPĒJĀ PLATĪBA BŪVLAIDES LĪNIJĀS	- 5401,0 m <sup>2</sup>

L.SKUJA





IZVIETOJUMA SHĒMA



**SASKANOTS** katru zemes gabalu saskaņot atbilstīgi Latvijas reģionālās iauksaimniecības pārvaldes Būvniecības daļas Nr. 03-96 "Gāze" noteikumiem. *25. aprīlī 2003. g.*

Būvvaldes vadītājs  
 Ķekavas pagasta galvenais arhitekts  
**Guntis Millers**

**SASKANOTS** Nr. 1235  
 A/s «Latvijas Gāze»  
 Eksploat.jec. «Gāzes transports»  
 vadītāja vietn.  
**A.KOKINS**  
*26.03.2003.*

*Ģeiv. mājas 1-2 st. būve 125 m un sānu ēkas 50 m no maģ. gāzes vades.*

**SASKANOTS**  
 Lielrīgas RVP  
*2003.g. 5.02*  
 Nr. *149*

Lielrīgas reģionālās vides pārvaldes  
 letāķines uz vieti novērtējuma,  
 atļauju un pārskatu daļas vadītājs  
**G. Viksne**

**A/s «Latvijas Gāze»  
 RĪGAS IECIRKNIS**

Vagonu ielā 20, Rīgā, LV-1009

*Ēk. celtniec. beidz v. t.p. gāzes vade ierīk. paaug. 4,0m attālumā vadiot pabeidz darbus, gāzes vade pieņemt darb.*

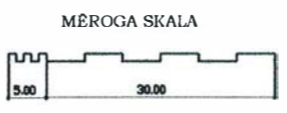
TERITORIJAS EKSPLIKĀCIJA

Nr.	Parceles platība.	Platība sark. lin.	Ceļa servitūts.	Platība būvvalde.	Adrese	Kadastra Nr.
1.	3404	562	371	-	DADŽU IELA Nr.1	
2.	3414	948	601	-	EDENES IELA Nr.1	
3.	2936	205	112	1140	DADŽU IELA Nr.2	
4.	3039	596	315	800	EDENES IELA Nr.3	
5.	1678	209	61	784	EDENES IELA Nr.5	
Kopā:		14471	2520	1460	2724	

A/s «Latvijas Gāze»  
 Rīgas iecirkņa  
 Ražošanas sagatavošanas dienesta  
 inženiera  
**IEVA BANGVIČA**  
*2003.26.03.*

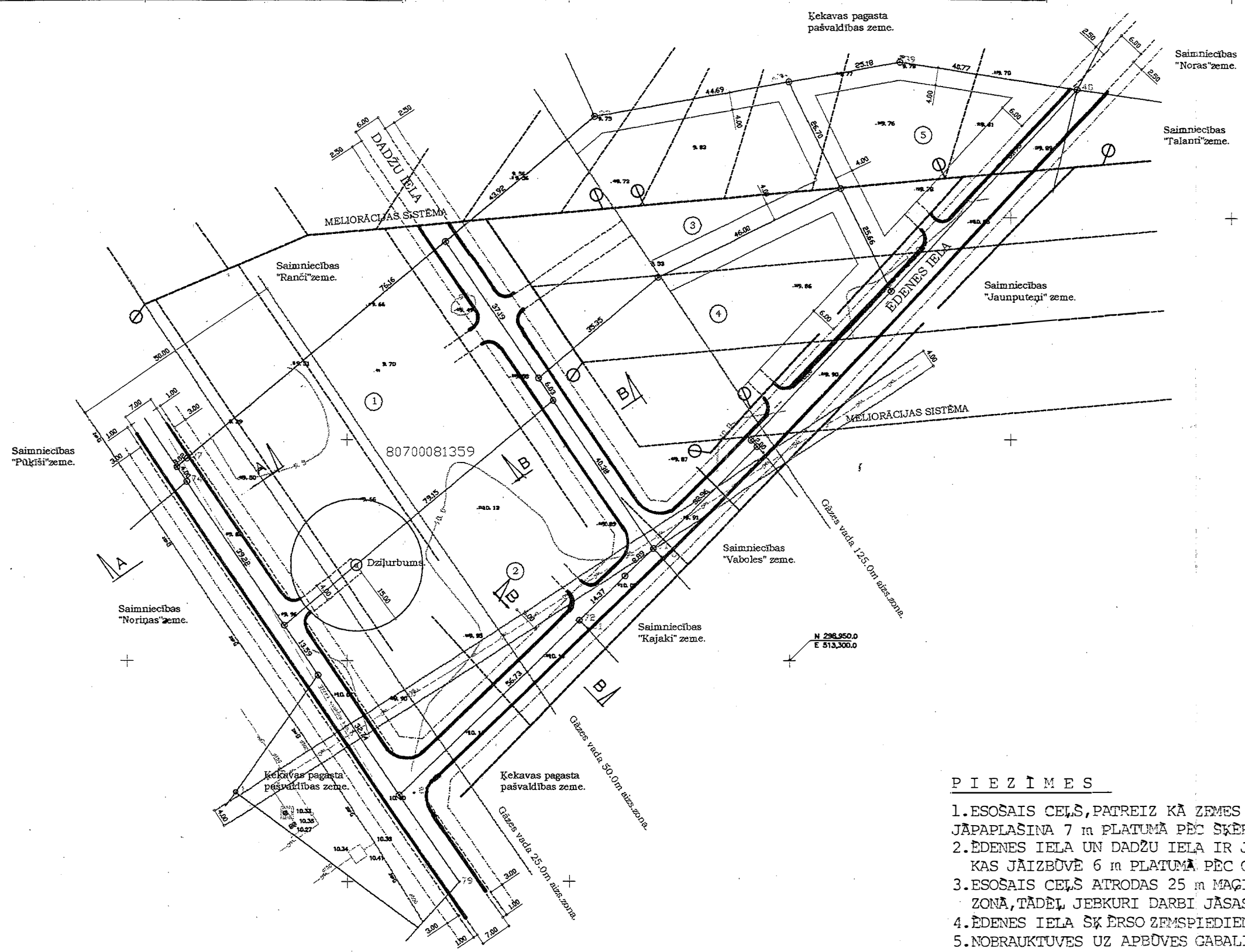
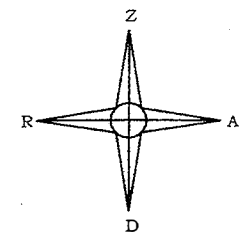
ŠIS BŪVPROJEKTA ARHITEKTŪRAS DAĻAS RISINĀJUMS ATBILST LATVIJAS BŪVNORMATĪVIEM, KĀ ĀRI TEHNISKO NOTEIKUMU PRASĪBĀM.  
 BŪVPROJEKTA DAĻAS VADĪTĀJS LINARDS SKUJA SERT.Nr. 0065  
 DATUMS: *28.07.2003* PARAKSTS: *[Signature]*

- BŪVLAIDES LĪNIJA
- IEĻA
- SARKANĀ LĪNIJA
- PARCELES ROBEŽA

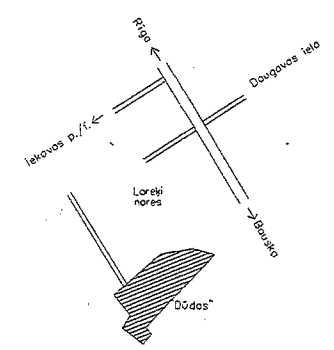


Pasūtītājs:	Objekta adrese:	Objekta Nr.
<i>[Signature]</i>	Rīgas raj. Ķekavas pag. saimniecība "Dūdas" Kad.Nr. 8070 - 008 - 1359	02 - 43
Būvprojekta vad.:	Objekta nosaukums:	Marka -Lapa
Linards Skuja Sert.Nr. 0065	Saimniecības "Dūdas" sadales un apbūves detālpārplānoums.	QP - 01
Arhitekts:	Lapas nosaukums:	Proj.firma.
Raitis Skuja Sert.Nr. 0647	Ģenerālais plāns	Sia "TELPA" Lic.Nr.998

ORGANIZĀCIJA	KOMUNIKĀCIJA	UZVĀRDS	PIEZĪMES
"LATVIJAS GĀZE"	Gāzes vads	I.Sangoviča	Veicot jebkādus darbus, veikt gāzes vada precizēšanu dabā tel.7041671
"LATVIJAS GĀZE"	Magistrālais gāzes vads	A.Kokins	Veicot jebkādus darbus 25m.zonā gāzes vada uz katru pusi, 5 dienas iepriekš izsaukt pārstāvi tlr.7538400

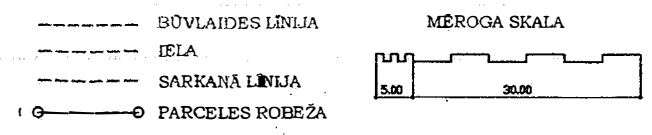


IZVIETOJUMA SHĒMA



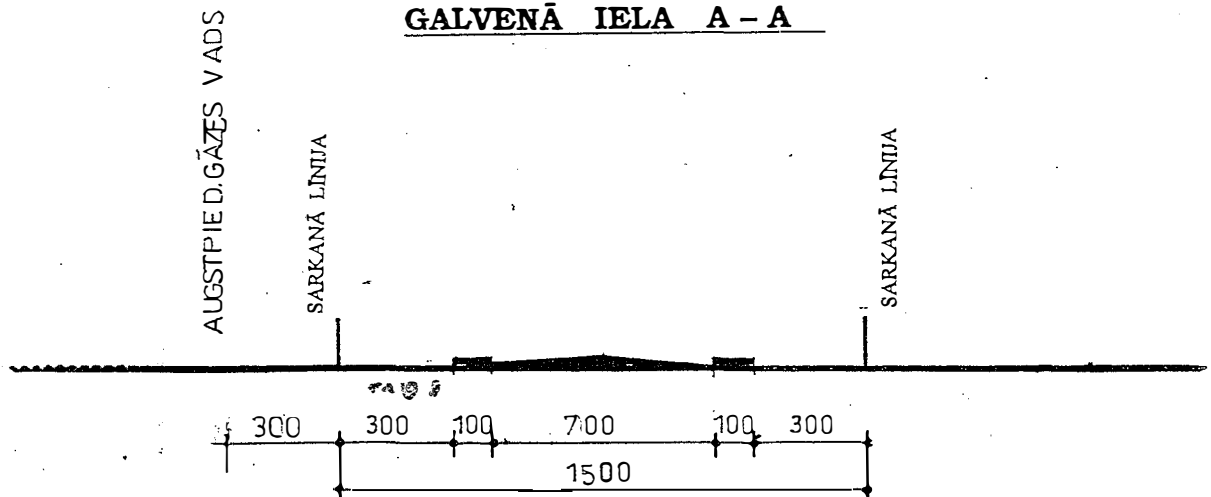
**PIEZĪMES**

1. ESOSAIS CEĻS, PATREIZ KĀ ZEMES CEĻS 4 m PLATUMĀ, JĀPAPLAŠINA 7 m PLATUMĀ PĒC SKĒRSGRIEZUMA A-A (lapa ĢP-03)
2. ĒDENES IELA UN DADŽU IELA IR JAUNPROJEKTĒJAMAS IELAS, KAS JĀIZBŪVĒ 6 m PLATUMĀ PĒC GRIEZUMA B-B (lapa ĢP-03)
3. ESOSAIS CEĻS ATRODAS 25 m MAĢISTRĀLĀ GĀZES VADA AIZSARGZONĀ, TĀDĒL JEBKURI DARBI JĀSASKAŅO PAR TĀLRUNI 7538400
4. ĒDENES IELA SKĒRSO ZĒMSPIEDIENA GĀZES VADU, TĀDĒL JĀZVANA 7041671
5. NOBRAUKTUVES UZ APBŪVES GABALIEM JĀVEIDO 4m PLATUMĀ AR RĀDIUSU 5 m

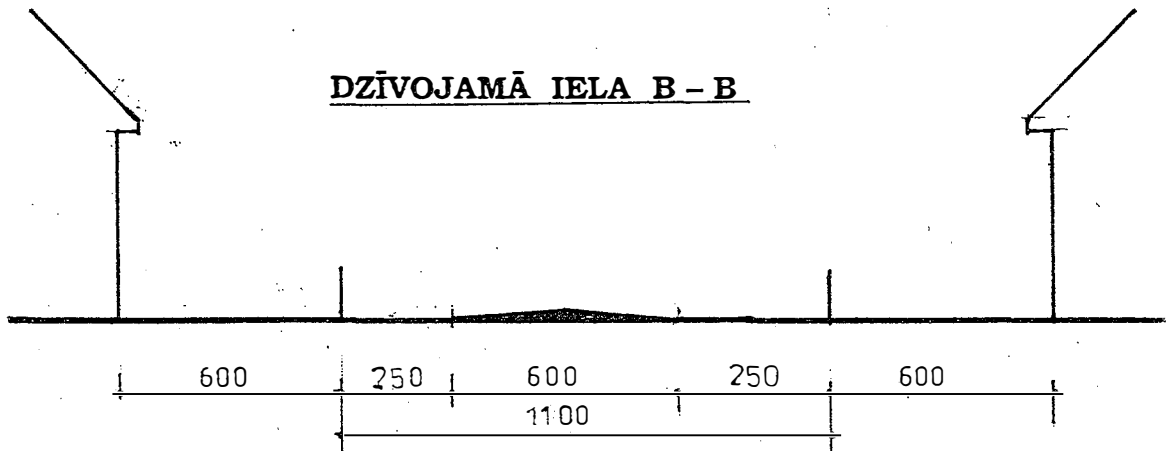


Pasūtītājs:	Objekta adrese:	Objekta Nr.
Būvprojekta vad.:	Rīgas raj. Ķekavas pag. saimniecība "Dūdas" Kad.Nr. 8070 - 008 - 1359	02 - 43
Līnards Skuja	Objekta nosaukums:	Marka -Lapa
Sert.Nr. 0065	Saimniecības "Dūdas" sadales un apbūves detālplānojums.	ĢP - 02
Arhitekts:	Lapas nosaukums:	Proj.firma
Raitis Skuja	IELU BŪVPROJEKTA PLĀNS	Sia "TELPA"
Sert.Nr. 0647		Lic.Nr.998

## GALVENĀ IELA A - A



## DZĪVOJAMĀ IELA B - B



Grants segu izbūvē lietotajam grants materialam jābūt šāda granulometriskā sastāva:

Nr. p. k.	Daļiņu daudzums % no svara, kas izsijāties caur sietu ar atvērumiem (mm)							Maisījuma īpašības, kurš izsijāties caur sietu ar atvērumiem 0,5 mm	
	50	25	15	5	2	0,5	0,075	plūstamības robeža	plasticitātes skaits
Viršējai kārtai									
1	100	75 - 90	45 - 75	40 - 65	20 - 55	15 - 35	7 - 20	Ne vairāk par 25	4 - 8
2	-	90 - 100	65 - 90	50 - 75	35 - 65	20 - 45	8 - 25	Ne vairāk par 25	4 - 8
3	-	-	90 - 100	70 - 85	45 - 75	25 - 55	8 - 25	Ne vairāk par 25	4 - 8
Apakšējai kārtai									
4	85 - 100	55 - 65	35 - 70	25 - 40	15 - 35	10 - 20	5 - 10	Ne vairāk par 25	Ne vairāk par 4
5	90 - 100	55 - 85	35 - 70	25 - 60	15 - 20	10 - 30	5 - 15	Ne vairāk par 25	Ne vairāk par 6
6	-	90 - 100	60 - 85	40 - 75	25 - 60	15 - 40	5 - 20	Ne vairāk par 25	Ne vairāk par 6

Ja grunts pamatne ir laba, segas biezums svārstās robežās no 15 līdz 25 cm. Vājās gruntīs lietderīgi izveidot smiltis pamatni.

Grants sega, kas biežāka par 16 cm, tiek izbūvēta divās un vairāk kārtās. Viršējās kārtas biezums nedrīkst būt mazāks par 7 cm.

	Pasūtītājs:	Objekta adrese:	Objekta Nr.
		Rīgas raj. Ķekavas pag. saimniecība "Dūdas" Kad.Nr. 8070 - 008 - 1359	02 - 43
	Būvprojekta vad.:	Objekta nosaukums:	Marka -Lapa
	Līnards Skuja Sert.Nr. 0065	Saimniecības "Dūdas" sadales un apbūves detālpilānojum.	GP-0-3
	Arhitekts:	Lapas nosaukums:	Proj.firma
	Raitis Skuja Sert.Nr. 0647	CELU SKĒRSPROFILI, SEGUMI.	Sia "TELPA" Lic.Nr.998