

PASŪTĪTĀJS:
OBJEKTS: 02 -04

RĪGAS RAJONA ĶEKAVAS PAGASTA SAIMNIECĪBAS
"DĀRZNIEKI" (KAD. № 8070 - 007 - 0304) ZEMES GABALA
SADALES, TURPMĀKĀS IZMANTOŠANAS UN APBŪVES

DETĀLPLĀNOJUMA PROJEKTS

AR IELAS BŪVPROJEKTU

ARHITEKTS
LINARDS SKUJA
Sert. Nr. 0065

PROJEKTA VADĪTĀJS:



LINARDS SKUJA



ĶEKAVA, 2002.G. JŪNIJS

PASKAIDROJUMA RAKSTS

INDIVIDUĀLĀS APBŪVES DETĀLPLĀNOJUMA PROJEKTS RĪGAS RAJ. ĶEKAVAS PAGASTA SAIMNIECĪBAS "DĀRZNIEKI" ZEMES GABALA SADALEI 3 NEKUSTAMOS ĪPAŠUMOS IZSTRĀDĀTS SERTIFICĒTA ARHITEKTA LINARDA SKUJAS VADĪBĀ, LICENCĒTĀ PROJEKT. BIROJĀ SIA "TELPA".

PAMATOJUMS - RĪGAS RAJ. ĶEKAVAS PAG. PADOMES 2001.G.23.NOV. SĒDES PROTOKOLS № 16 UN 2002.G.8. APRĪLĪ APSTIPRINĀTS DARBA UZDEVUMS.

DARBA MĒRĶIS - IZPLĀNOT ZEMES GABALUS VIENĢIMĒŅU MĀJU BŪVNIECĪBAI, NOSAKOT ROBEŽAS UN PIEKĻUŠĀNU KATRAM ZEMES GABALAM, VEIDOJOT IELAS UN PIEBRAUCAMOS CEĻUS UN ZEMES GABALU APGRŪTINĀJUMUS.

ZEMES GABALU RAKSTUROJUMS UN APGRŪTINĀJUMI

NOSTIPRINĀTS ZEMES GRĀMATĀ 1999.G.20.OKT.
UZ I.P.K. (.....) VĀRDA KOPEJĀ ZEMES
GABALA AR KAD. № 0807 - 007 / 0304 PLATĪBA SASTĀDA 10,8 ha, UN
SADALĪTA 3 APBŪVES GABALOS. ŠĪ ZEME TĪKUSI IZMANTOTA

LAUKSAIMNIECĪBĀ ZEMES GABALS ATRODAS VALSTS NOZĪMES KULTŪRAS PIEMINEKĻA, RAKSTNIEKA G. MERĶEĻA DZĪVES VIETAS AIZSARDZĪBAS ZONĀ, TĀDĒĻ JĀIEVĒRO VALSTS KULTŪRAS PIEMINEKĻU AIZSARDZĪBAS INSPEKCIJAS NOSACĪJUMI JAUNBŪVJU PROJEKTI SASKAŅOJAMI PIEMINEKĻU AIZSARDZĪBAS INSPEKCIJĀ.

ZEMES GABALU ROBEŽAS JĀPRECIZĒ PĒC CEĻU ROBEŽU NOSPRAUŠANAS DABĀ. TOPOGRĀFISKAIS UZMĒRĪJUMS IZDARĪTS 01.03.2002.G., RELJEFS PAUGURAINS, LĪMEŅA STARPĪBA SVĀRSTĀS 3,0 m ROBEŽĀS. ZEMES GABALS MELIORĒTS, DRENU SITĒMA, BŪVĒJOT ĒKAS UN PAZEMES KOMUNIKĀCIJAS, JĀSAGLABĀ NESKARTAS.

INŽINEIRTEHNISKĀ DAĻA.

ŪDENSAPGĀDE PAREDZĒTA CENTRALIZĒTA, ZEMES ĪPAŠNIEKIEM KOOPERĒJOTIES UN IZBŪVĒJOT VIENU ARTĒZISKĀ URBUMA AKU AR SŪKŅU SISTĒMU UN PIEVADIEM UZ PATĒRĒTĀJIEM, JEB PIEVIENOTIES RĀMAVAS ŪDENSAPGĀDES SISTĒMAI.

UGUNSDZĒSĪBAS VAJADZĪBĀM ŪDENS ŅEMAMS NO OLEKTES UPES, KAS ATRODAS 170 m ATTĀLUMĀ.

KANALIZĀCIJA RISINĀMA AR INDIVIDUĀLĀM HERMĒTISKI NOSLĒGĒTĀM, IZSMEĻAMĀM KANALIZĀCIJAS AKĀM, KAS REGULĀRI IZVEDĀMAS UZ ĶEKAVAS ATTĪRĪŠANAS IETAISĒM, JEB IERĪKOJOT INDIVIDUĀLĀS BIOĻOGISKĀS ATTĪRĪŠANAS IETAISES, KURAS ŪDEŅUS PĒC ATTĪRĪŠANAS VAR IZMAINTOT LAISTĪŠANAI VAI IEVADĪŠANAI OLEKTES UPĒ.

IESPĒJAMA GĀZES APGĀDE NO TUVUMĀ ASOŠĀ ZEMSPIEDIENA GĀZES VADA, KAS IET GAR KALNA IELU, PASŪTOT PIESLĒGUMA PROJEKTU.

ELEKTROAPGĀDE JĀRISINA, PIEPRASOT CENTRĀLAJIEM ELEKTROTĪKĻIEM TEHNISKOS NOTEIKUMUS

PROJEKTĒJOT ĒKAS UZ ZEMES GABALIEM, JĀIEVĒRO APBŪVES NOTEIKUMI - APBŪVES LĪNIJAS NO SARKANĀS LĪNIJAS NE MAZĀK KĀ 6 m, NO KAIMIŅA ROBEŽAS NE MAZĀK KĀ 4 m.

ZEME VISU LAIKU TIEK APSTRĀDĀTA, TĀPĒC BIOTOPU IZPĒTE NAV PASŪTĪTA

PĒC DETĀLPLĀNOJUMA PROJEKTA APSTIPRINĀŠANAS, JĀVEIC ZEMES GABALU IEMĒRĪŠANA DABĀ.

TERITORIJAS TEHNISKIE RĀDĪTĀJI

- | | |
|--|--------------------------|
| 1. ZEMES GABALA AR № 0807 - 007 - 0304 PLATĪBA | - 10000,8 m ² |
| 2. SADALĀMĀ PLATĪBA | - 30089,0 m ² |
| 3. PARCEĻU SKAITS TERITORIJĀ | - 3 |
| 4. KOPEJĀ PLATĪBA SARKANĀJĀS LĪNIJĀS | - 2419,0 m ² |
| 5. KOPEJĀ PLATĪBA BŪVLAIDES LĪNIJĀS | - 20392,0 m ² |

L.SKUJA



6.06.2002.

Saimniecības
"Dārznieki"zeme.

Saimniecības
"PLIEŅI"zeme.

Saimniecības
"Dārznieki"zeme.

Saimniecības
"Dārznieki"zeme.

Kekavas pagasta
pašvaldības zeme.

Objekta izvietojuma shēma

- BŪVLAIDES LINIJA
- IEĻA
- - - SARKANĀ LINIJA
- PARCELES ROBEŽA

MĒROGA SKALA



SASKANŌTS plānojuma izmaiņas
2003.g. 4. decembrī (ģeodēziskie cēmiņi)
Kekavas pagasta arhitekts
Kekavas pagasta galvenais arhitekts
Guntis Millers

TERITORIJAS EKSPĻIKĀCIJA

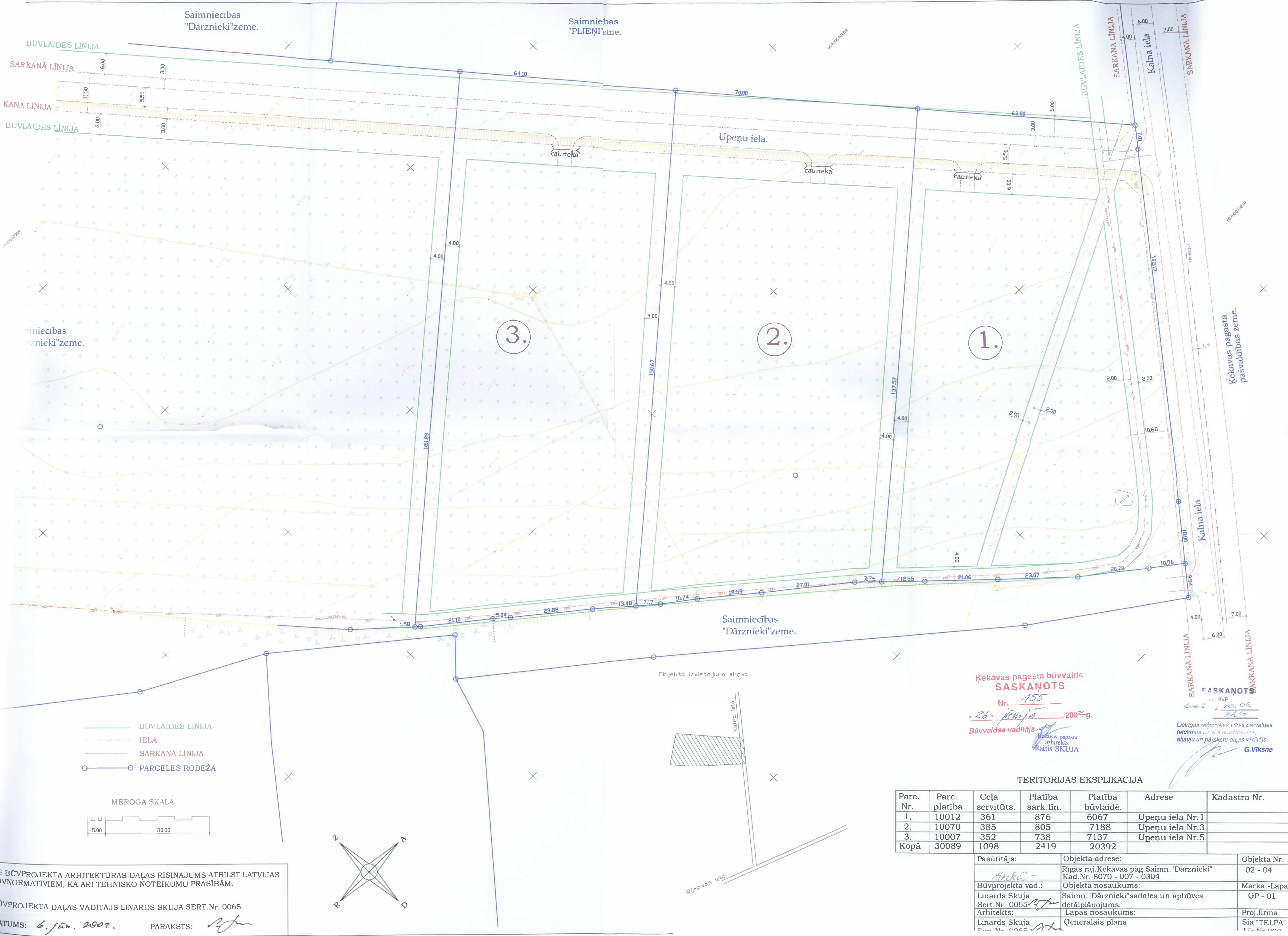
Parc. Nr.	Parc. Platība	Ceļa servitūts.	Platība sark.lin.	Platība būvīdē.
1.	10139	297	1101	6911
2.	10093	324	917	7516
3.	9908	316	903	7365
Kopā	30140	937	2921	21792

Pasūtītājs:	Objekta adrese:	Objekta Nr.
	Rīgas raj. Kekavas pag. Saimn. "Dārznieki"	02 - 04
	Kad.Nr. 8070 - 007 - 0304	
Būvprojekta vad.:	Objekta nosaukums:	Marka -Lapa
Linards Skuja	Saimn. "Dārznieki" sadales un apbūves	GP - 01
Sert.Nr. 0065	detālplānojums.	Proj. firma
Arhitekts:	Lapas nosaukums:	Sia "TELPA"
Linards Skuja	Ģenerālais plans	Lic.Nr.998
Sert.Nr. 0065		

PROJEKTA ARHITEKTŪRAS DAĻAS RISINĀJUMS ATBILST LATVIJAS
NORMATĪVIEM, KĀ ARĪ TEHNISKO NOTEIKUMU PRASĪBĀM.

PROJEKTA DAĻAS VADĪTĀJS LINARDS SKUJA SERT.Nr. 0065

PARAKSTS:



Ķekavas pagasta būvvalde
SASKAŅOTS
 Nr. 155
 "26" kvartāls 2002.g.
 Būvvaldes vadītājs
 Ķekavas pagasta arhitekts
Raitis SKUJA

SASKAŅOTS
 Nr. 10.06
 10.06
 Lielrigas reģionālās vietās pārvaldes
 Ieteikums uz vietējās iedzīvotāju
 atļauju un pārskatu oājas vācējijs
G. Viksne

TERITORIJAS EKSPLIKĀCIJA

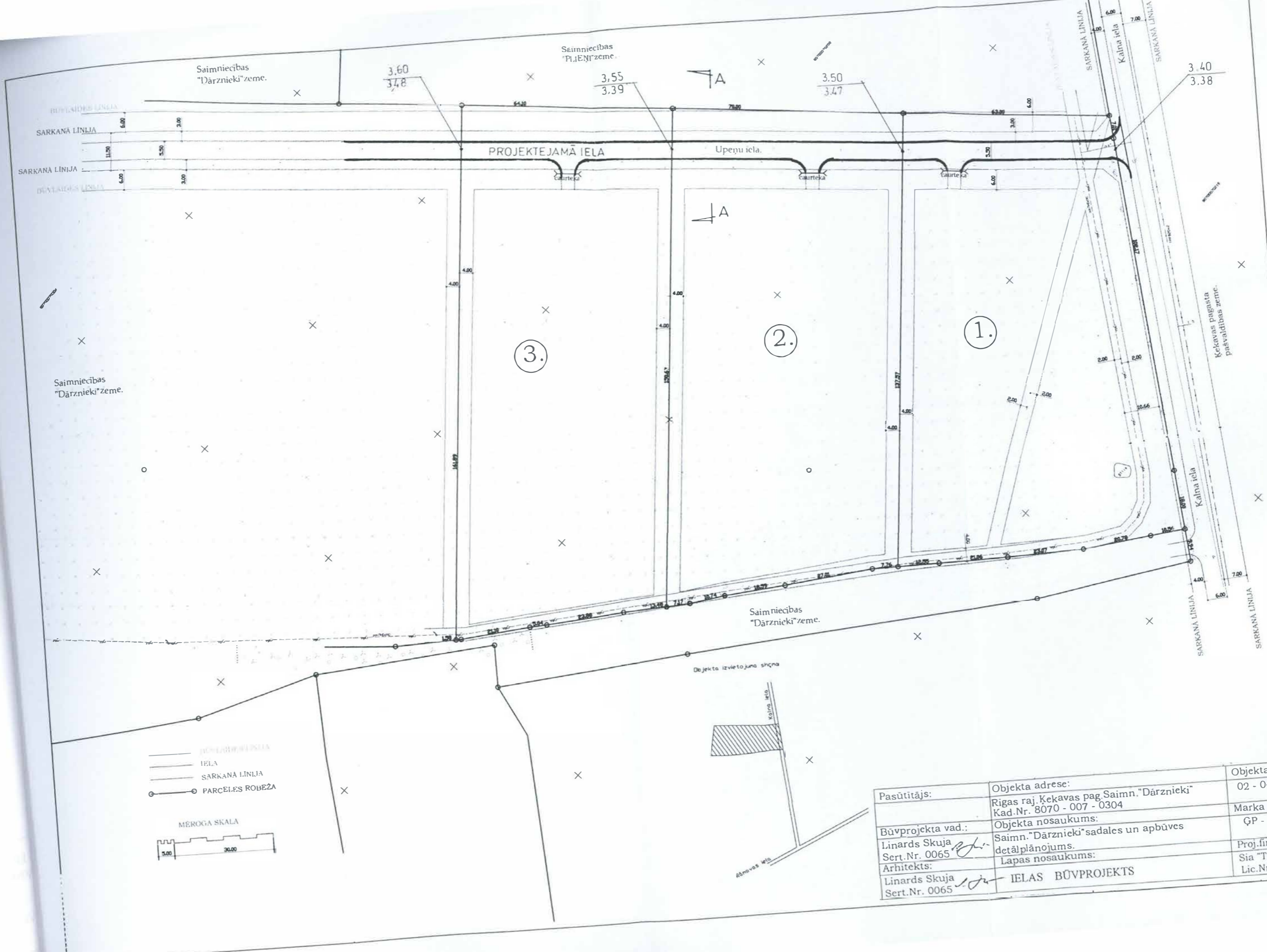
Parc. Nr.	Parc. platība	Ceļa servitūts.	Platība sark.lin.	Platība būvplaidē.	Adrese	Kadastra Nr.
1.	10012	361	876	6067	Upeņu iela Nr.1	
2.	10070	385	805	7188	Upeņu iela Nr.3	
3.	10007	352	738	7137	Upeņu iela Nr.5	
Kopā	30089	1098	2419	20392		

Pasūtītājs:	Objekta adrese:	Objekta Nr.
<i>Arhitekts</i>	Rīgas raj. Ķekavas pag. Saimn. "Dārznieki" Kad.Nr. 8070 - 007 - 0304	02 - 04
Būvprojekta vad.:	Objekta nosaukums:	Marka -Lapa
Linarsds Skuja Sert.Nr. 0065	Saimn. "Dārznieki" sadales un apbūves detālplānojums.	GP - 01
Arhitekts:	Lapas nosaukums:	Proj.firma.
Linarsds Skuja Sert.Nr. 0065	Ģenerālais plāns	Sia "TELPA" Izstrādātājs

ŠIS BŪVPROJEKTA ARHITEKTŪRAS DAĻAS RISINĀJUMS ATBILST LATVIJAS BŪVNORMATĪVIEM, KĀ ARĪ TEHNISKO NOTEIKUMU PRASĪBĀM.

BŪVPROJEKTA DAĻAS VADĪTĀJS LINARDS SKUJA SERT.Nr. 0065

DATUMS: 6. jūn. 2007. PARAKSTS: *Linards Skuja*



Pasūtītājs:	Objekta adrese: Rīgas raj. Ķekavas pag. Saimn. "Dārznieki" Kad.Nr. 8070 - 007 - 0304	Objekta Nr. 02 - 04
Būvprojekta vad.:	Objekta nosaukums: Saimn. "Dārznieki" sadales un apbūves detālplānojums.	Marka -Lapa ĢP - 02
Arhitekts: Linards Skuja Sert.Nr. 0065	Lapas nosaukums: IELAS BŪVPROJEKTS	Proj.firma. Sia "TELPA" Lic.Nr.998