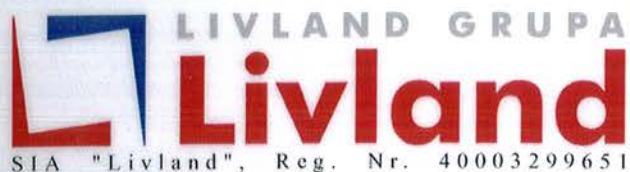


A - 10



*BŪVVALDES
AKTĪVS*

Brīvības iela 47,
Rīga, LV 1010
Tālr.: +371 7289882,
Fakss: +371 7289848
E-pasts: info@livland.lv

DETĀLPLĀNOJUMS

zemes gabaliem "Ābeļdārzs" (kad.Nr. 8070-008-1190),
"Āboldārzs" (kad.Nr. 8070-008-0551), "Nākotnes iela
3" (kad.Nr. 8070-008-1161) un "Dienvidu iela" (kad.Nr.
8070-008-1315) Ķekavas pagasts, Rīgas rajons

Gala redakcija

Pasūtītājs:

Ķekavas pagasta pašvaldība

Projektu izstrādāja:

SIA "Livland"

Rīga, 2008



ĶEKAVAS NOVADA DOME

Reģ.Nr. 90000048491

Gaismas iela 19 k-9, Ķekava, Ķekavas pagasts, Ķekavas novads, LV-2123, tālrunis 67935803, fakss 67935819,
e-pasts:novads@kekava.lv

IZRAKSTS

2010.gada 27.janvāra SĒDES PROTOKOLS

2010.gada 4.februārī

Nr. 2.

LĒMUMS

2.§ 2.10.

Par detālplānojuma nekustamajiem īpašumiem Nākotnes ielā 3 (kadastra numurs 8070 008 1161), "Ābeļdārzs" (kadastra numurs 8070 008 1190), "Āboldārzs" (kadastra numurs 8070 008 0551) un "Dienvidu iela" (kadastra numurs 8070 008 1315) apstiprināšanu ar Ķekavas novada Domes saistošajiem noteikumiem

Teritorijas plānošanas likuma Pārejas noteikumu 13.punktā noteikts, ka triju mēnešu laikā pēc jaunizveidotās novada domes pirmās sēdes novada dome apstiprina ar saistošajiem noteikumiem novada pašvaldības teritorijā ietilpstošo bijušo vietējo pašvaldību (novada teritoriālo vienību) teritorijas plānojumus un detālplānojumus.

Detālplānojums nekustamajiem īpašumiem Nākotnes ielā 3 (kadastra numurs 8070 008 1161), "Ābeļdārzs" (kadastra numurs 8070 008 1190), "Āboldārzs" (kadastra numurs 8070 008 0551) un "Dienvidu iela" (kadastra numurs 8070 008 1315) tika apstiprināts ar Ķekavas pagasta pašvaldības Pagaidu administrācijas 2008.gada 10.decembra saistošajiem noteikumiem "Nekustamo īpašumu Nākotnes ielā 3, "Ābeļdārzs", "Āboldārzs" un "Dienvidu iela" detālplānojums" (lēmums Nr. 3.§ 3.2. p.; protokols Nr. 26). Pēc detālplānojuma apstiprināšanas ar saistošajiem noteikumiem, detālplānojuma sējumam netika uzspiests zīmogs par apstiprināšanu, jo detālplānojumā bija nepieciešams veikt precizējumus.

Apstiprinot (pārāpstiprinot) detālplānojumu ar Ķekavas novada Domes saistošajiem noteikumiem, detālplānojuma un saistošo noteikumu par to apstiprināšanu saturs paliek nemainīgs.

Pamatojoties uz likuma „Par pašvaldībām” 21.panta pirmās daļas 16.punktu, Teritorijas plānošanas likuma 6.panta sesto daļu un Pārejas noteikumu 13.punktu un ņemot vērā Attīstības komitejas 2010.gada 19.janvāra atzinumu,

Atklāti balsojot

ar 16 balsīm „Par” (Adats, Beļinskis, Danileviča, Geks, Jerums, Jurķis, Keisters, Krūmiņš, Malinauskas, Pihtovs, Platpers, Veispals, Variks, Voldeka, Volkovičs, Žilko);

„Pret” – nav; „Atturas” – nav,

Ķekavas novada Dome NOLEMJ:

1. Apstiprināt detālplānojumu nekustamajiem īpašumiem Nākotnes ielā 3 (kadastra numurs 8070 008 1161), "Ābeļdārzs" (kadastra numurs 8070 008 1190), "Āboldārzs" (kadastra numurs 8070 008 0551) un "Dienvidu iela" (kadastra numurs 8070 008 1315), Ķekavas novada Ķekavas pagastā, ar Ķekavas novada Domes saistošajiem noteikumiem (pielikumā).
2. Uzdot sabiedrisko attiecību speciālistei publicēt paziņojumu par saistošo noteikumu izdošanu laikrakstā „Latvijas Vēstnesis”, Ķekavas novada pašvaldības izdevumā „Mūsu Ķekavā” un izvietot saistošos noteikumus pašvaldības mājas lapā www.kekavasnovads.lv.

Sēdes vadītājs:

(PARAKSTS)

R.Jurķis

Apstiprināti
ar Ķekavas novada Domes
2010.gada 27.janvāra sēdes
turpinājuma 2010.gada 4.februārī
lēmumu Nr.2.§ 2.10.(protokols nr.2.)

Saistošie noteikumi Nr.SN-TPD-1/2010

Par detālplānojuma nekustamajiem īpašumiem Nākotnes ielā 3 (kadastra numurs 8070 008 1161), "Ābeļdārzs" (kadastra numurs 8070 008 1190), "Āboldārzs" (kadastra numurs 8070 008 0551) un "Dienvidu iela" (kadastra numurs 8070 008 1315), Ķekavas novada Ķekavas pagastā, apstiprināšanu ar Ķekavas novada Domes saistošajiem noteikumiem

Izdoti saskaņā ar Teritorijas plānošanas
likuma Pārejas noteikumu 13.punktu

1. Ar šiem saistošajiem noteikumiem tiek apstiprināts detālplānojums nekustamajiem īpašumiem Nākotnes ielā 3 (kadastra numurs 8070 008 1161), "Ābeļdārzs" (kadastra numurs 8070 008 1190), "Āboldārzs" (kadastra numurs 8070 008 0551) un "Dienvidu iela" (kadastra numurs 8070 008 1315) Ķekavas novada Ķekavas pagastā.
2. Atzīt par spēku zaudējušiem Ķekavas pagasta pašvaldības Pagaidu administrācijas 2008.gada 10.decembra saistošos noteikumus "Nekustamo īpašumu Nākotnes ielā 3, "Ābeļdārzs", "Āboldārzs" un "Dienvidu iela" detālplānojums" (lēmums Nr. 3.§ 3.2. protokols Nr. 26).

Sēdes vadītājs: (PARAKSTS) R.Jurķis

LATVIJAS VĒSTNESIS

VALSTS SABIEDRĪBA AR IEROBEŽOTU ATBILDĪBU

Reģ. Nr. 40003113794 Adrese: Bruņinieku 41. Rīga, LV-1011 <http://www.lv.lv/>

Ķekavas novada pašvaldība

Gaismas 19 k-9 Ķekavas pag. Rīgas raj. LV-2123 L.Benetei

PUBLIKĀCIJAS APLIECINĀJUMS

Latvijas Republikas oficiālā laikraksta "Latvijas Vēstnesis" laidienā Nr. 30 (2010.gada 23.februāris) ir publicēts šāds paziņojums:

Paziņojums par detālplānojumu

Ķekavas novada dome 2010. gada 4. februārī pieņēmusi lēmumu nr. 2.§ 2.10. "Par detālplānojuma nekustamajiem īpašumiem Nākotnes ielā 3 (kadastra numurs 8070 008 1161), "Ābeļdārzs" (kadastra numurs 8070 008 1190), "Āboldārzs" (kadastra numurs 8070 008 0551) un "Dienvidu iela" (kadastra numurs 8070 008 1315) apstiprināšanu ar Ķekavas novada Domes saistošajiem noteikumiem" (protokols Nr. 2).

Ar lēmuma pilnu saturu un saistošajiem noteikumiem var iepazīties Ķekavas novada interneta vietnē: www.kekavasnovads.lv.

Ar detālplānojumu var iepazīties Ķekavas novada pašvaldībā Gaismas ielā 19 k-9, Ķekavā, Ķekavas pagastā, Ķekavas novadā (35. kabinets, tālr. 67847161).

Rēķina Nr. 1013287

Publikācija reģistrēta sludinājumu datu bāzē ar Nr.: 0856439.

Sludinājumu un reklāmas kontroliere

Angelina Pismennaja

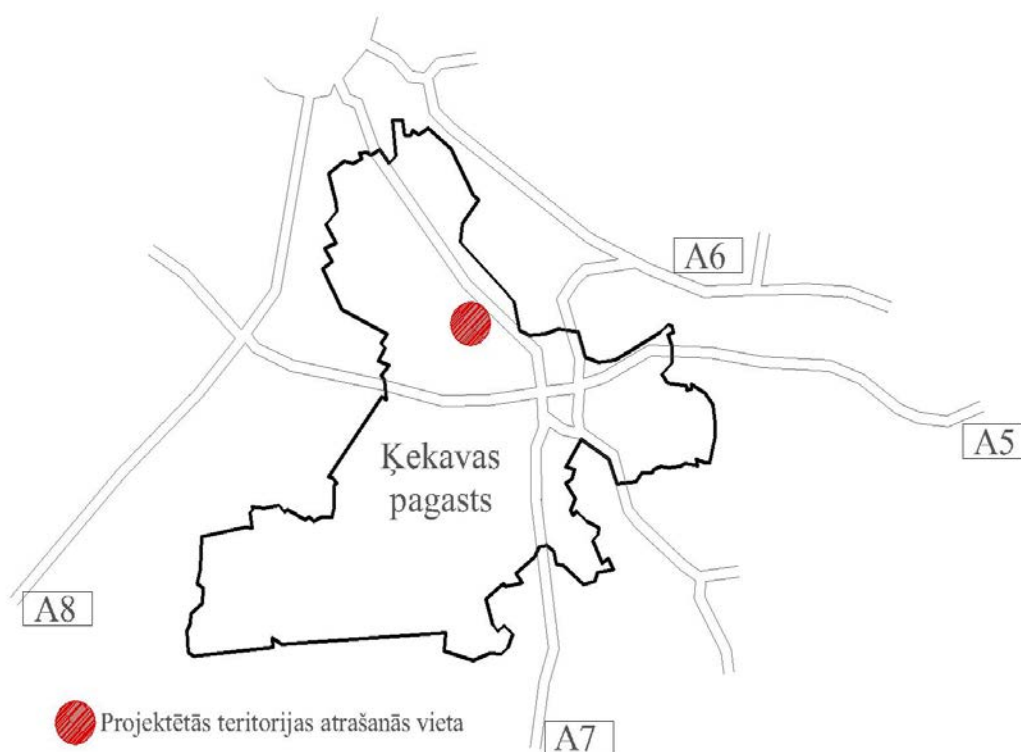
I DAĻA

Paskaidrojuma raksts

1.1. Ievads

Detālplānojuma teritorija ir nekustamie īpašumi "Ābeļdārzs" (kad.Nr. 8070 008 1190), "Āboldārzs" (kad.Nr. 8070 008 0551), "Nākotnes iela 3" (kad.Nr. 8070 008 1161) un "Dienvidu iela" (kad.Nr. 8070 008 1315). Detālplānojuma teritorija atrodas Ķekavas pagastā, Rīgas rajonā un ir Ķekavas pagasta pašvaldības īpašums. Zemesgabals „Dienvidu iela” atrodas pašvaldības lietojumā. Saskaņā ar Zemesgrāmatu likumu tiek veiktas nepieciešamās darbības zemesgabala reģistrēšanai zemesgrāmatā.

Detālplānojums ir izstrādāts, pamatojoties uz Ķekavas pagasta padomes 25.08.2006. lēmumu Nr. 2.31.2.§ „Par detālā plānojuma izstrādes uzsākšanu īpašumā „Ābeļdārzs”” (protokols Nr. 13), kā arī uz Ķekavas pagasta pašvaldības pagaidu administrācijas 24.09.2008. lēmumu Nr. 5.§5.4. p. „Grozījumi Ķekavas pagasta padomes 25.08.2006. lēmumā Nr. 2.31.2.§ „Par detālā plānojuma izstrādes uzsākšanu īpašumā „Ābeļdārzs”” (protokols Nr. 13)” (protokols Nr. 13). Detālais plānojums izstrādāts saskaņā ar LR MK 19.10.2004. noteikumu Nr. 883 “Vietējās pašvaldības teritorijas plānošanas noteikumi” un citu LR normatīvo aktu prasībām.



1.1.attēls. Detālplānojuma teritorijas atrašanās vieta.

1.2. Detālplānojuma izstrādes mērķis un uzdevums

Detālplānojuma izstrādes mērķis:

noteikt teritorijas attīstības iespējas, radīt savdabīgu un daudzfunkcionālu publisko ārtelpu, paredzot šo teritoriju Ķekavas vidusskolas sākumskolas būvniecībai.

Detālplānojuma uzdevums:

līdzsvarot sabiedrības un vides aizsardzības intereses, kā arī nodrošināt plānojamās teritorijas mērķtiecīgu izmantošanu.

1.3. Detālplānojuma sastāvs

I Daļa "Paskaidrojuma raksts":

ietver detālplānojuma teritorijas pašreizējās izmantošanas aprakstu, turpmākās izmantošanas un attīstības priekšnosacījumus un mērķus, kā arī detālplānojuma risinājumu aprakstu un tā pamatojumu.

II Daļa "Grafiskā daļa":

sastāv no SIA "Livland" 2006. gadā LKS-92 koordinātu sistēmā, mērogā 1:500 digitāli uzmērītā topogrāfiskā plāna, kas 06.10.2006 (Nr. R/06/4847) saskaņots un akceptēts LR Valsts Zemes dienesta Lielrīgas reģionālajā nodaļā izmantošanai detālplānojuma izstrādē, un karšu lapām:

- 1) "Projektēto zemes vienību un sarkano līniju plāns" (DP-1);
- 2) "Aizsargjoslu plāns"(DP-2-1, DP-2-2, DP-2-3, DP-2-4);
- 3) "Esošās un projektētās inženierkomunikācijas, plānotā situācija" (DP-3);
- 4) "Dienvidu ielas šķērsprofila shēma A-A" (DP-4);
- 5) "Dienvidu ielas šķērsprofila shēma B-B" (DP-5);
- 6) "Dienvidu ielas šķērsprofila shēma C-C" (DP-6);
- 7) "Dienvidu ielas šķērsprofila shēma D-D" (DP-7);
- 8) „Autostāvvietas piebraucamā ceļa shēma E-E" (DP-8);
- 9) „Autostāvvietas šķērsprofila shēma F-F" (DP-9).

III Daļa "Teritorijas izmantošanas un apbūves noteikumi":

ietver detalizētas prasības teritorijas plānotajai (atļautajai) izmantošanai un izmantošanas ierobežojumus.

IV Daļa "Pārskats par detālplānojuma izstrādi":

atspoguļo detālplānojuma izstrādes procesu. Pārskatā iekļauti Ķekavas pagasta pašvaldības lēmumi, darba uzdevums, zemes robežu plāni, Zemesgrāmatu apliecības, institūciju nosacījumi un atzinumi par to ievērošanu, sabiedriskās apspriešanas norises pārskats - publikācijas presē, iesniegtie priekšlikumi, ziņojums par priekšlikumu izvērtēšanu u.c. informācija.

1.4. Esošās situācijas raksturojums

1.4.1. Teritorijas apraksts

Saskaņā ar Ķekavas pagasta Teritorijas plānojuma 2003.-2015.gadam 2008. gada grozījumiem detālplānojuma teritorija atrodas *Jauktas apbūves zonā*. Plānojamās teritorijas kopējā platība ir 3,9 ha. Teritorija atrodas Ķekavas pagasta austrumu pusē pie Rīgas - Bauskas šosejas (A7), netālu no Daugavas attekas - Sausās Daugavas kreisā krasta un Ķekavas upes apdzīvotas vietas Ķekavas centrā, līdz ar to šeit nav saglabājušies dabiski, cilvēku neietekmēti biotopi - tie ir vai nu iznīcināti vai mainīta to dabiskā struktūra. Teritorijas centrālajā daļā dabas pamatni veido ābeļdārzi. Teritorijas dienvidu daļā atrodas mazdārziņu teritorijas ar iekoptiem sakņu dārziņiem, augļu un koku krūmu stādījumiem un puķudobēm, kā arī (zemes gabalā Nākotnes ielā 3) kādreizējā bērnu dārza ēka (ar palīgēkām), piederoša Ķekavas pagasta pašvaldībai un šobrīd iznomāta privātskolai „Gaismas tilts 97”. Izstrādājot detālplānojumu, veikts tā teritorijas augu sugu un biotopu izvērtējums (skatīt 1. pielikumu). Pēc vides eksperta slēdziena teritorijā netika konstatēti īpaši aizsargājami biotopi un augu sugas. Detālplānojuma teritorija robežojas ar maģistrālo ielu - Nākotnes ielu.

1.4.2. Apgrūtinājumi

Detālplānojuma teritorijā esošo nekustamo īpašumu lietošanas tiesību apgrūtinājumi saskaņā ar Zemesgrāmatu apliecību datiem:

- 1) nekustamajam īpašumam “Ābeļdārzs”:
 - servitūts - tiesība uz braucamo ceļu (nekustamā īpašuma objekta apgrūtinājuma klasifikācijas identifikators - 050203) - 0,02 ha;
 - Sausās Daugavas upes aizsargjosla (nek. īp. obj. apgrūt. klasifikācijas identifikators - 010201) - 0,72 ha.
- 2) nekustamajam īpašumam “Āboldārzs”:
 - servitūts - tiesība uz braucamo ceļu (nekustamā īpašuma objekta apgrūtinājuma klasifikācijas identifikators - 050203) - 0,0236 ha.

1.5. Detālplānojuma risinājuma apraksts un pamatojums

Detālplānojuma risinājumi veidoti, pamatojoties uz darba uzdevumu un institūciju nosacījumiem detālplānojuma izstrādei.

1.5.1. Zemes parcelācijas priekšlikumi

Detālplānojuma projektā zemesgabalu apvienošanas un zemesgabalu robežu korekciju rezultātā paredzēts izveidot 5 zemes vienības. Ķekavas vidusskolas sākumskolas būvniecībai detālplānojuma projekts paredz apvienot zemesgabalus „Ābeļdārzs” un „Āboldārzs”, kā arī daļu zemes gabala „Nākotnes iela 3” vienā zemes vienībā. Nekustamais īpašums „Dienvidu iela” paredzēts Dienvidu ielas rekonstrukcijai. Trešo zemes vienību veido atlikusī zemes gabala „Nākotnes iela 3” daļa kopā ar tajā esošo apbūvi, kas tiek izmantota privātskolas vajadzībām. Ceturto zemes vienību veido no

zemesgabala „Ābeļdārzs” atdalīta teritorija, kas paredzēta autostāvvietas izbūvei. Piekto zemes vienību veido no zemesgabaliem „Ābeļdārzs” un „Nākotnes iela 3” atdalīta zemes vienība, ko nākotnē paredzēts pievienot zemesgabalam „Nākotnes iela”. Zemes vienību plānu skatīt lapā DP-1.

1.5.2. Zemes transformācija

Saskaņā ar zemes robežu plāniem (skatīt) lauksaimniecībā izmantojamās zemes ir šādos nekustamajos īpašumos:

„Ābeļdārzs” (kad.Nr. 8070 008 1190) – 2,22 ha;

“Āboldārzs” (kad.Nr. 8070 008 0551) – 0,47 ha;

“Nākotnes iela 3” (kad.Nr. 8070 008 1161) – 0,07 ha.

Zemes transformācija šajos nekustamajos īpašumos veicama saskaņā ar 20.07.2004. MK noteikumiem Nr.619 „Kārtība, kādā lauksaimniecībā izmantojamo zemi transformē par lauksaimniecībā neizmantojamu zemi un izsniedz zemes transformācijas atļaujas”.

1.5.3. Transporta organizācija

Pieklūšanai detālplānojuma teritorijai plānots izmantot Nākotnes un Dienvidu ielu. Detālplānojums paredz Dienvidu ielas rekonstrukciju. Dienvidu ielas brauktuve projektēta 6 m platumā ar divvirzienu kustību (katras braukšanas joslas platums – 3 m). Saskaņā ar Ķekavas pagasta teritorijas plānojuma 2003.-2015.gadam 2008.gada grozījumiem, sarkano līniju platums Dienvidu ielai noteikts 14 m.

Dienvidu ielas abās pusēs projektēta gājēju ietve 1,5 m platumā. Detālplānojums paredz veloceļu (platums 1,5 m) izveidi Dienvidu ielas labajā pusē. Projektējamais veloceļņš savienosies ar plānoto veloceļu, kurš tiks veidots Nākotnes ielas labajā pusē. Ķekavas vidusskolas sākumskolas, kā arī apkārtējo daudzdzīvokļu namu iedzīvotāju vajadzībām blakus zemesgabalam „Ābeļdārzs” paredzēta autostāvvietā 62 vieglajām automašīnām un 2 autobusiem. Pieklūšana autostāvvietai paredzēta pa piebraucamo ceļu no Dienvidu ielas. Piebraucamā ceļa brauktuves platums – 6 m, sarkano līniju platums – 10 m. Abās pusēs piebraucamajam ceļam paredzētas 1,5 m platas ietves. Tā kā piebraucamais ceļš iet gar daudzdzīvokļu dzīvojamo māju, tad drošības apsvērumu dēļ, izstrādājot piebraucamā ceļa tehnisko projektu, jāparedz drošības barjeru uzstādīšana. Izstrādājot piebraucamā ceļa tehnisko projektu, jāizvērtē arī citi satiksmes drošības paaugstināšanas pasākumi, piemēram, uz piebraucamā ceļa izvietot ātrumu ierobežojošus vaļņus (t.s. „gulošos policistus”).

1.5.4. Inženiertehniskais nodrošinājums

Detālplānojumā izstrādājamo teritoriju paredzēts nodrošināt ar sekojošiem inženiertehniskajiem tīkliem:

- ūdensapgādes un kanalizācijas tīklu;
- elektroapgādes tīklu;
- gāzes apgādes tīklu;
- telekomunikāciju tīklu;
- ielu apgaismojumu;

- lietus kanalizācijas tīklu.
- Inženiertehnisko risinājumu shēmas skatīt lapā DP-3.

Inženiertehnisko komunikāciju sistēmas projektējamās atsevišķos tehniskajos projektos, pēc kuriem nododamas to turpmākai realizācijai.

1.5.4.1. Ūdensapgāde un kanalizācija.

Detālpārplānojuma teritorijas ūdensapgādei izmantojami esošie Dienvidu ielas un Nākotnes ielas ūdensvadi.

Risinājumi

Nekustamajā īpašumā „Ābeļdārzs” ūdensvada pieslēgums paredzēts no Nākotnes ielas ūdensvada. Esošos ūdensvadus Nākotnes un Dienvidu ielās paredzēts savienot ar jaunu projektējamu ūdensvadu. Kanalizācijas vada pieslēgums jārisina tehniskā projekta ietvaros. Pieslēgums iespējams pie Nākotnes ielas ārējiem pašteses kanalizācijas tīkliem. Nekustamajam īpašumam „Ābeļdārzs” kanalizācijas pieslēgums iespējams pie privātskolas “Gaismas tilts 97” ārējiem tīkliem Dn 250. Detālpārplānojums paredz esošā kanalizācijas tīkla atsevišķu posmu demontāžu zemes gabalā „Ābeļdārzs”. Ūdensapgādes un kanalizācijas trases paredzēts iekļaut ceļu sarkano līniju joslā. Precīzu ūdensapgādes un kanalizācijas trases atrašanās vietu un demontējamo posmu apjomu precīzē tehniskajā projektā.

1.5.4.2. Elektroapgāde.

Detālpārplānojuma teritorija ir nodrošināta ar elektroapgādi. Blakus teritorijai atrodas 20/0,42 kV transformatoru apakšstacijas T-0835 un T-0819, kā arī teritoriju šķērso 20 kV elektrolīnijas.

Risinājumi

Teritorijā pie Nākotnes ielas paredzēts novietot jaunu 20/0,42 kV transformatora punktu, no kura paredzēts elektrības kabeļa pieslēgums jaunajai Ķekavas vidusskolas sākumskolai. Detālpārplānojums paredz elektrības gaisa kabeļa, kas šķērso zemes gabalu „Ābeļdārzs”, demontāžu. Precīzu elektrolīniju trases atrašanās vietu un demontējamo posmu apjomu jāprecīzē tehniskajā projektā.

1.5.4.3. Gāzes apgāde.

Detālpārplānojuma teritorijā gāzes apgāde iespējama no vidēja spiediena ($P < 4$ bar) sadales gāzesvada D219 mm Nākotnes ielā.

Risinājumi

Ķekavas vidusskolas sākumskolas vajadzībām paredzēts gāzesvada pieslēgums pie vidēja spiediena ($P < 4$ bar) sadales gāzesvada Nākotnes ielā. Nekustamajā īpašumā „Ābeļdārzs” paredzēta skapjveida gāzes regulēšanas punkta (SGRP) novietne. Precīzu vidēja spiediena gāzes vada trases atrašanās vietu jāprecīzē tehniskajā projektā.

1.5.4.4. Elektroniskie sakari.

Detālplānojuma teritoriju šķērso SIA "Lattelecom" sakaru kabelis un gaisvadu līnija.

Risinājumi

Visas esošās SIA "Lattelecom" komunikācijas detālplānojuma teritorijā tiek saglabātas. Elektronisko sakaru trasi paredzēts iekļaut ceļu sarkano līniju joslā. Precīzu elektronisko sakaru trases atrašanās vietu jāprecizē tehniskajā projektā.

1.5.4.5. Ielu apgaismojums.

Detālplānojuma teritorijā apgaismota tiek Nākotnes ielas kreisā puse.

Risinājumi

Detālplānojums paredz ar apgaismojumu nodrošināt Nākotnes ielas labo pusi, visā projektējamās skolas teritorijā un auto stāvvietu pie skolas, kā arī Dienvidu ielas kreiso pusi.

1.5.4.6. Lietus kanalizācija.

Pašlaik pieslēgums pie lietus kanalizācijas ir privātskolai „Gaismas tilts 97”.

Risinājumi

Detālplānojums paredz nodrošināt teritoriju ar lietus kanalizācijas tīklu, pieslēdzoties Nākotnes ielas lietus kanalizācijas tīkliem. Pa Nākotnes ielu un Dienvidu ielu paredzēta jauna lietus kanalizācijas vada izbūve, tādējādi lietus ūdeņu novadīšana tiks veikta centralizēti.

1.5.5. Aizsargjoslas

Aizsargjoslas tiek noteiktas, lai aizsargātu dažāda veida objektus no nevēlamas ārējās iedarbības, nodrošinot to ekspluatāciju un drošību, kā arī pasargātu vidi un cilvēku no kāda objekta kaitīgās ietekmes.

Projektētajā teritorijā noteiktas šādas aizsargjoslas:

- 1) aizsargjosla gar ielām un autoceļiem tiek noteikta kā sarkanā līnija (esoša vai projektēta ielas līnija) un būvlaide (līnija, kas nosaka attālumu no sarkanās līnijas līdz apbūvei);
- 2) aizsargjosla gar elektronisko sakaru tīkliem - gar pazemes elektronisko sakaru līnijām un kabeļu kanalizāciju un elektronisko sakaru tīklu gaisvadu līnijām - 2,5 m attālumā no elektronisko sakaru tīkla līnijas vai kabeļu kanalizācijas ass;
- 3) aizsargjosla gar elektriskajiem tīkliem:
 - gaisvadu līnijām ar nominālo spriegumu līdz 20 kV – 2,5 m attālumā no līnijas ass;
 - elektrības kabeļiem – 1 m attālumā no kabeļu līnijas ass;
 - transformatoru punktiem - 1 m attālumā no nožogojuma vai būves visvairāk izvirzīto daļu projekcijas;
- 4) aizsargjosla gar siltumtīkliem - 2 m attālumā katrā pusē no cauruļvada apvalka, kanāla, tuneļa vai citas būves ārmalas;
- 5) aizsargjosla gar ūdensvadu un kanalizācijas tīkliem - 3 m katrā pusē no cauruļvada ārējās malas;
- 6) aizsargjosla ap gāzesvadiem - 1 m attālumā no gāzesvada ass;

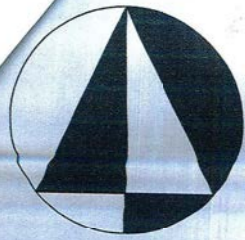
- 7) aizsargjosla ap ģeodēziskajiem punktiem – 1 m plata zemes josla no ģeodēziskā punkta konstrukcijas ārējās malas.

Aptuveni 300 m no detālplānojuma teritorijas atrodas Doles (Ķekavas) luterāņu baznīca, kas ir valsts nozīmes arhitektūras piemineklis, līdz ar to visa detālplānojuma teritorija atrodas kultūras pieminekļu aizsardzības zonā (joslā). Aizsardzības zonā ap Doles (Ķekavas) luterāņu baznīcu visa veida darbībai saistoši ir šādi normatīvie akti:

- 1) likums „Par kultūras pieminekļu aizsardzību”;
- 2) Aizsargjoslu likums;
- 3) Ministru kabineta 26.08.2003. noteikumi „Noteikumi par kultūras pieminekļu uzskaiti, aizsardzību, izmantošanu, restaurāciju, valsts pirkuma tiesībām un vidi degradējoša objekta statusa piešķiršana”.

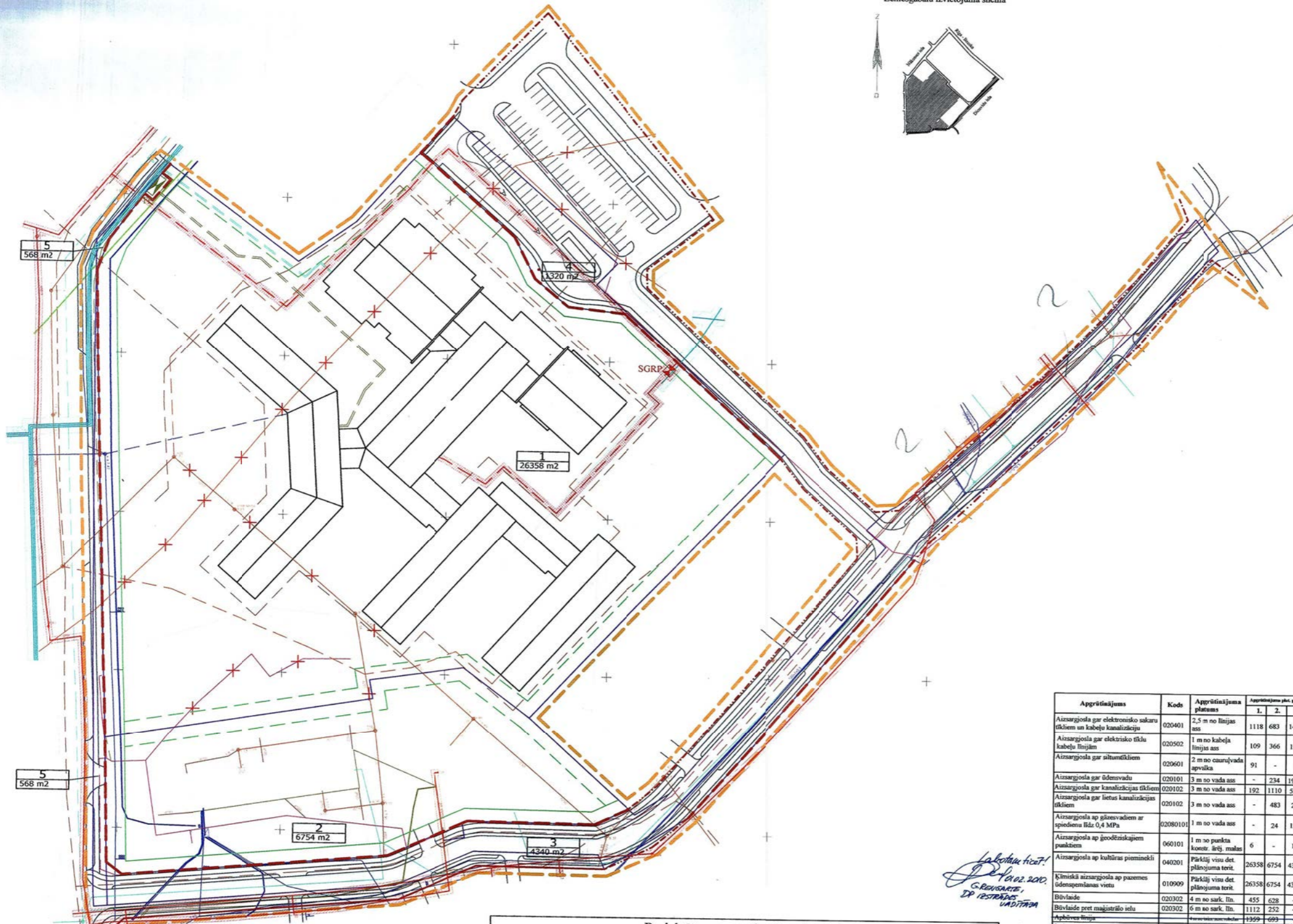
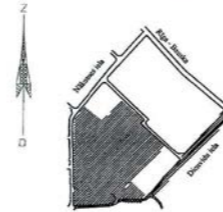
Aizsargjoslu plānos aizsargjosla ap Doles (Ķekavas) luterāņu baznīcu nav attēlota.

Visa detālplānojuma teritorija atrodas Ķekavas putnu fabrikas pazemes ūdensgūtnes ķīmiskajā aizsargjoslā. Aizsargjoslu plānos Ķekavas putnu fabrikas pazemes ūdensgūtnes ķīmiskā aizsargjosla nav attēlota.



Aizsargjoslu plāns (gāzesvada un siltumtīklu aizsargjoslas) M 1:1000

Zemesgabalu izvietojuma shēma



Apzīmējumi	
	Detālplānojuma teritorijas robeža
	Projektēto zemes vienību robeža
	Esošā sarkanā līnija
	Projektētā sarkanā līnija
	Perspektīvā sarkanā līnija
	Projektētā būvlaide
	Projektētā apbūves līnija
	Esošais gāzes vads
	Esošā siltumtrase
	Projektējamo gāzes vads
	Esošā gāzesvada aizsargjosla (1 m)
	Projektējamā gāzesvada aizsargjosla (1 m)
	Esošās siltumtrases aizsargjosla (2 m)
	TP
	Perspektīvā transformatora punkta novietne
	SGRP
	Perspektīvā SGRP novietne
	Demontējams elektrības gaisa kabelis
	Demontējams kanalizācijas tīkls
	Demontējams elektrības kabelis
	Projektēto zemes vienību numurs plānā un platība

* Visu detālplānojuma teritoriju pārklāj Ķekavas putnu fabrikas pazemes ūdensgūtnes ķīmiskā aizsargjosla un valsts nozīmes kultūras piemineklja (Doles (Ķekavas) luterāņu baznīca) aizsardzības zona (josla).

Aprēķinājums	Kods	Aprēķinājuma platums	Aprēķinājuma plat. projekta zemes vienībās, m2					Kopā m2
			1.	2.	3.	4.	5.	
Aizsargjosla gar elektronisko sakaru tīkliem un kabeļu kanalizāciju	020401	2,5 m no līnijas ass	1118	683	1494	-	84	3379
Aizsargjosla gar elektrisko tīklu kabeļu līnijām	020502	1 m no kabeļa līnijas ass	109	366	192	11	4	682
Aizsargjosla gar siltumtīkliem	020601	2 m no cauruļvada apvalka	91	-	-	4	101	196
Aizsargjosla gar ūdensvadu	020101	3 m no vada ass	-	234	1955	-	24	2213
Aizsargjosla gar kanalizācijas tīkliem	020102	3 m no vada ass	192	1110	525	-	25	1852
Aizsargjosla gar lietus kanalizācijas tīkliem	020102	3 m no vada ass	-	483	28	-	-	511
Aizsargjosla ap gāzēvadēm ar spiedienu līdz 0,4 MPa	02080101	1 m no vada ass	-	24	124	-	-	148
Aizsargjosla ap ģeodētiskajiem punktiem	060101	1 m no punkta koordinātu mēroga	6	-	17	-	-	23
Aizsargjosla ap kultūras pieminekļi	040201	Pārklāj visu det. plānojuma terit.	26358	6754	4340	1320	568	39340
Ķīmiskā aizsargjosla ap pazemes ūdensgūtnes vietu	010909	Pārklāj visu det. plānojuma terit.	26358	6754	4340	1320	568	39340
Būvlaide	020302	4 m no sark. līn.	455	628	-	-	-	1234
Būvlaide pret maģistrālo ielu	020302	6 m no sark. līn.	1112	252	-	-	-	1364
Apbūves līnija	-	-	1959	609	-	-	-	2652
Sarkanā līnija	-	-	28	24	4340	1320	568	6280

Projektēto zemes vienību raksturojums					
Nr. plānā	Platība, (m2)	Plānotā (atļautā) izmantošana	NĪLM kods	Adrese	
1	26358 m2	Jauktas apbūves zona	0901	Nākotnes iela 1C, Ķekava, Ķekavas pagasts	
2	6754 m2	Jauktas apbūves zona	0901	Nākotnes iela 3, Ķekava, Ķekavas pagasts	
3	4340 m2	Līnijbūvju izbūves teritorija	1101	"Dienvidu iela", Ķekava, Ķekavas pagasts	
4	1320 m2	Līnijbūvju izbūves teritorija	1101	"Vecā Ķekava-2", Ķekava, Ķekavas pagasts	
5	568 m2	Līnijbūvju izbūves teritorija	1101	"Ābeļdārzs", Ķekava, Ķekavas pagasts	

PEZĪMES:
 1. LKS-92 TM koordinātu sistēma:
 izmantoti Pp nr.2147 x=298358.152, y=514590.391
 Pp nr.0977 x=298242.973, y=514732.708
 Pp nr.7079 x=298123.598, y=514438.537
 2. Baltijas augstumu sistēma.
 3. Par iztejas atzīmi izmantots Pp nr.2147 cr h=9.53 m.
 Kos atrodas uz Rīgas ielas pie Tautas nama nr.26.
 4. Uzstādīšana veikta 2006.gada augustā 15.3 ha platībā
 5. Horizontālais izvērtēts ik pa 0.5 m.
 6. Gruntsgabalu robežas uzņemtas pēc LR VZD
 7. Ļaujuma reģistrācijas nodrošināt kadastre kartes datiem uz 09.08.2006
 8. Inženier tehniskās komunikācijas objektus apsevietas
 9. Saskaņā ar saņemtajiem apkalpošanas organizācijas

LIVLAND GRUPA
Livland Licences Nr.098 Rīga, Brīvības iela 47, LV-1010, tālr., 7482920, fakss 728948

Pasūtītājs: Ķekavas pagasta padome Datums: 09.12.2008

Projekts: Detālplānojuma gaia redakcija

Adrese: "Ābeļdārzs" (kad.Nr. 8070-008-1190), "Āboldārzs" (kad.Nr. 8070-008-0551), "Nākotnes iela 3" (kad.Nr.8070-008-1161), "Dienvidu iela" (kad.Nr. 8070-008-1315)

Rasējuma nosaukums: Aizsargjoslu plāns (gāzesvada un siltumtīklu aizsargjoslas)

Projekta izstrādes vadītājs: Ronalds Veiss Stadija: DP

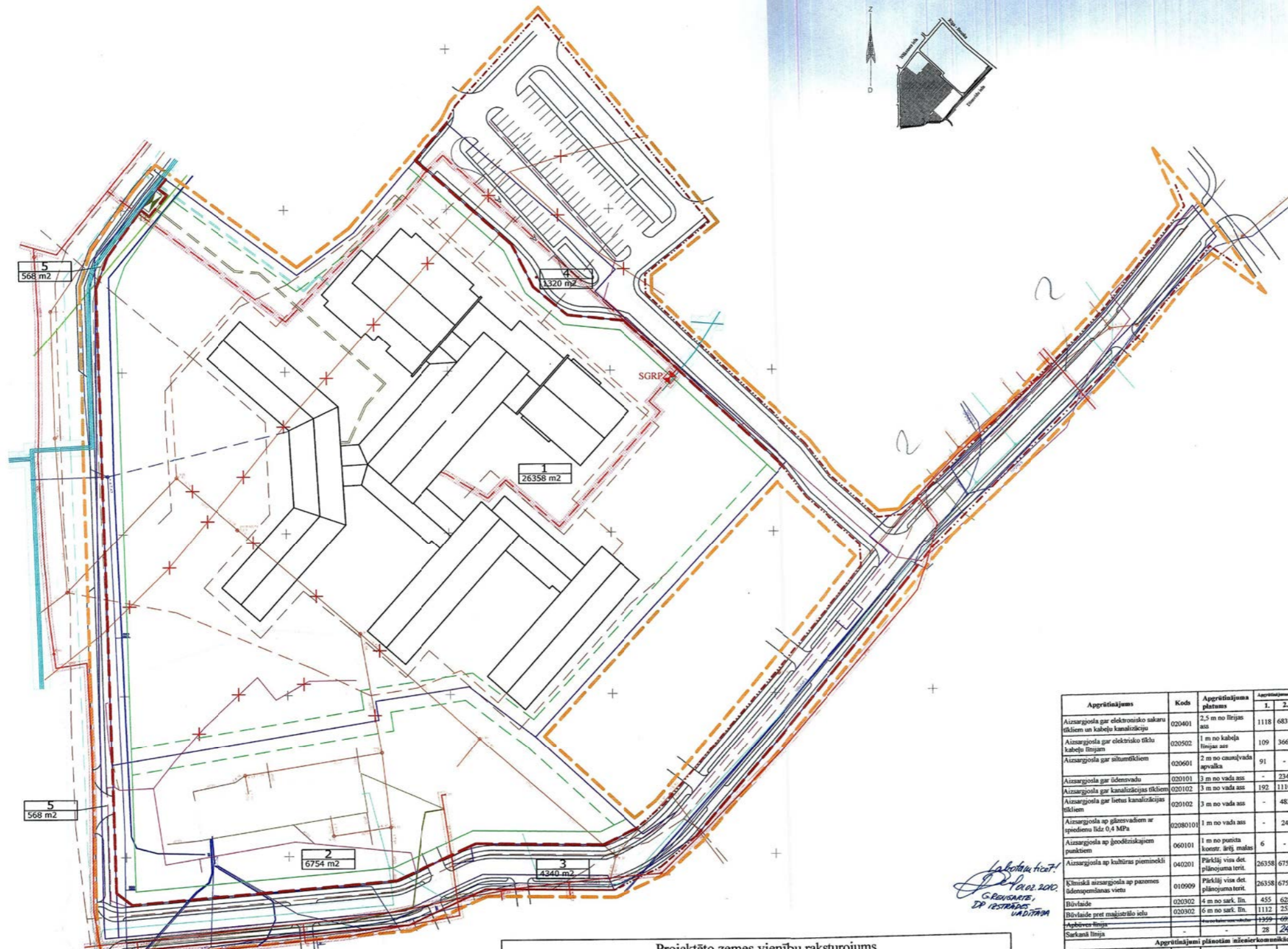
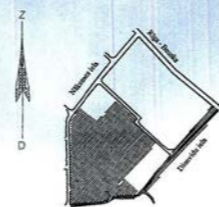
Izstrādātājs: Ronalds Veiss Rasējuma marka: DP-2-1

Mērogs: 1:1000



Aizsargjoslu plāns (gāzesvada un siltumtīklu aizsargjoslas) M 1:1000

Zemesgabalu izvietojuma shēma



Apzīmējumi

- Detālplānojuma teritorijas robeža
- Projektēto zemes vienību robeža
- Esošā sarkanā līnija
- Projektētā sarkanā līnija
- Perspektīvā sarkanā līnija
- Projektētā būvlaide
- Projektētā apbūves līnija
- Esošais gāzes vads
- Esošais siltumtrase
- Projektējamo gāzes vads
- Esošā gāzesvada aizsargjosla (1 m)
- Projektējamā gāzesvada aizsargjosla (1 m)
- Esošās siltumtrases aizsargjosla (2 m)
- ▲ TP Perspektīvā transformatora punkta novietne
- ✕ SGRP Perspektīvā SGRP novietne
- ✕ Demontējamo elektrības gaisa kabelis
- ✕ Demontējamo kanalizācijas tīkls
- ✕ Demontējamo elektrības kabelis
- Projektēto zemes vienību numurs plānā un platība

* Visu detālplānojuma teritoriju pārkļāj Ķekavas putnu fabrikas pazemes ūdensgūtnes ķīmiskā aizsargjosla un valsts nozīmes kultūras pieminekļa (Doles (Ķekavas) luterāņu baznīca) aizsardzības zona (josla).

Aprūpējums	Kods	Aprūpējuma platums	Aprūpējuma plat. projekt. zemes vienībās, m ²					Kopā m ²
			1.	2.	3.	4.	5.	
Aizsargjosla gar elektronisko sakaru tīkliem un kabeļu kanalizāciju	020401	2,5 m no līnijas ass	1118	683	1494	-	84	3379
Aizsargjosla gar elektrisko tīklu kabeļu līnijām	020502	1 m no kabeļu līnijas ass	109	366	192	11	4	682
Aizsargjosla gar siltumtīkliem	020601	2 m no caurvada sprauka	91	-	-	4	101	196
Aizsargjosla gar ūdensvadu	020101	3 m no vada ass	-	234	1955	-	24	2213
Aizsargjosla gar kanalizācijas tīkliem	020102	3 m no vada ass	192	1110	525	-	25	1852
Aizsargjosla gar lietus kanalizācijas tīkliem	020102	3 m no vada ass	-	483	28	-	-	511
Aizsargjosla ap gāzēvadēm ar spiedienu līdz 0,4 MPa	02080101	1 m no vada ass	-	24	124	-	-	148
Aizsargjosla ap ģeodēziskajiem punktiem	060101	1 m no punktā konstr. ārēj. malās	6	-	17	-	-	23
Aizsargjosla ap kultūras pieminekļi	040201	Pārkļāj visā det. plānojuma terit.	26358	6754	4340	1320	568	39340
Ķīmiskā aizsargjosla ap pazemes ūdensgūtnes vienu	010909	Pārkļāj visā det. plānojuma terit.	26358	6754	4340	1320	568	39340
Būvlaide	020302	4 m no sark. līn.	455	628	-	-	-	1234
Būvlaide pret majstrīkli ielu	020302	6 m no sark. līn.	1112	252	-	-	-	1364
Apbūves līnija	-	-	1399	693	-	-	-	2092
Sarkanā līnija	-	-	28	24	4340	1320	568	6280

Projektēto zemes vienību raksturojums

Nr. plānā	Platība, (m ²)	Plānotā (atļautā) izmantošana	NĪLM kods	Adrese
1	26358 m ²	Jauktas apbūves zona	0901	Nākotnes iela 1C, Ķekava, Ķekavas pagasts
2	6754 m ²	Jauktas apbūves zona	0901	Nākotnes iela 3, Ķekava, Ķekavas pagasts
3	4340 m ²	Līnijbūvju izbūves teritorija	1101	"Dienvidu iela", Ķekava, Ķekavas pagasts
4	1320 m ²	Līnijbūvju izbūves teritorija	1101	"Vecā Ķekava-2", Ķekava, Ķekavas pagasts
5	568 m ²	Līnijbūvju izbūves teritorija	1101	"Ābeldārzs", Ķekava, Ķekavas pagasts

Labotājs: J. P. 2008. 20.08. G. R. S. DP. RESTRUKTURĀLĀ VADĪTĀJĀ

CS-92 TM koordinātu sistēma:
 Projektēto zemes vienību koordinātas:
 Pp nr. 2147 x=298358152, y=514590391
 Pp nr. 0977 x=298242973, y=514732708
 Pp nr. 7079 x=298123598, y=514438537
 Būvniecības augstumu sistēma:
 Par zemes atzīmi izmantots Pp nr. 2147 ar h=9.53 m, atrodas uz Rīgas ielas pie Iaulas nama nr.26.
 Izstrādāšana veikta 2006.gada augustā 15.3 ha platībā.
 Horizontāles izvērtas ik pa 0,5 m.
 Gruntsgabalu robežas uzņemtas pēc LR VZD kartes reģistrācijas nodaļas kadastra kartes datiem uz 09.08.2006.
 Izstrādātājam jānodrošina komunikācijas daļēji apsektos.
 Ar šo dokumentu nosauktās organizācijas.

LIVLAND GRUPA Licences Nr.098 Rīga
Livland Brīvības iela 47, LV-1010, tālr., 7482920, fakss 728948

Pasūtītājs:	Ķekavas pagasta padome	Datums:	09.12.2008
-------------	------------------------	---------	------------

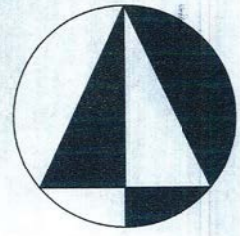
Projekts: Detālplānojuma gala redakcija

Adrese: "Ābeldārzs" (kad.Nr. 8070-008-1190), "Āboldārzs" (kad.Nr. 8070-008-0551), "Nākotnes iela 3" (kad.Nr.8070-008-1161), "Dienvidu iela" (kad.Nr. 8070-008-1315)

Rasējuma nosaukums: Aizsargjoslu plāns (gāzesvada un siltumtīklu aizsargjoslas)

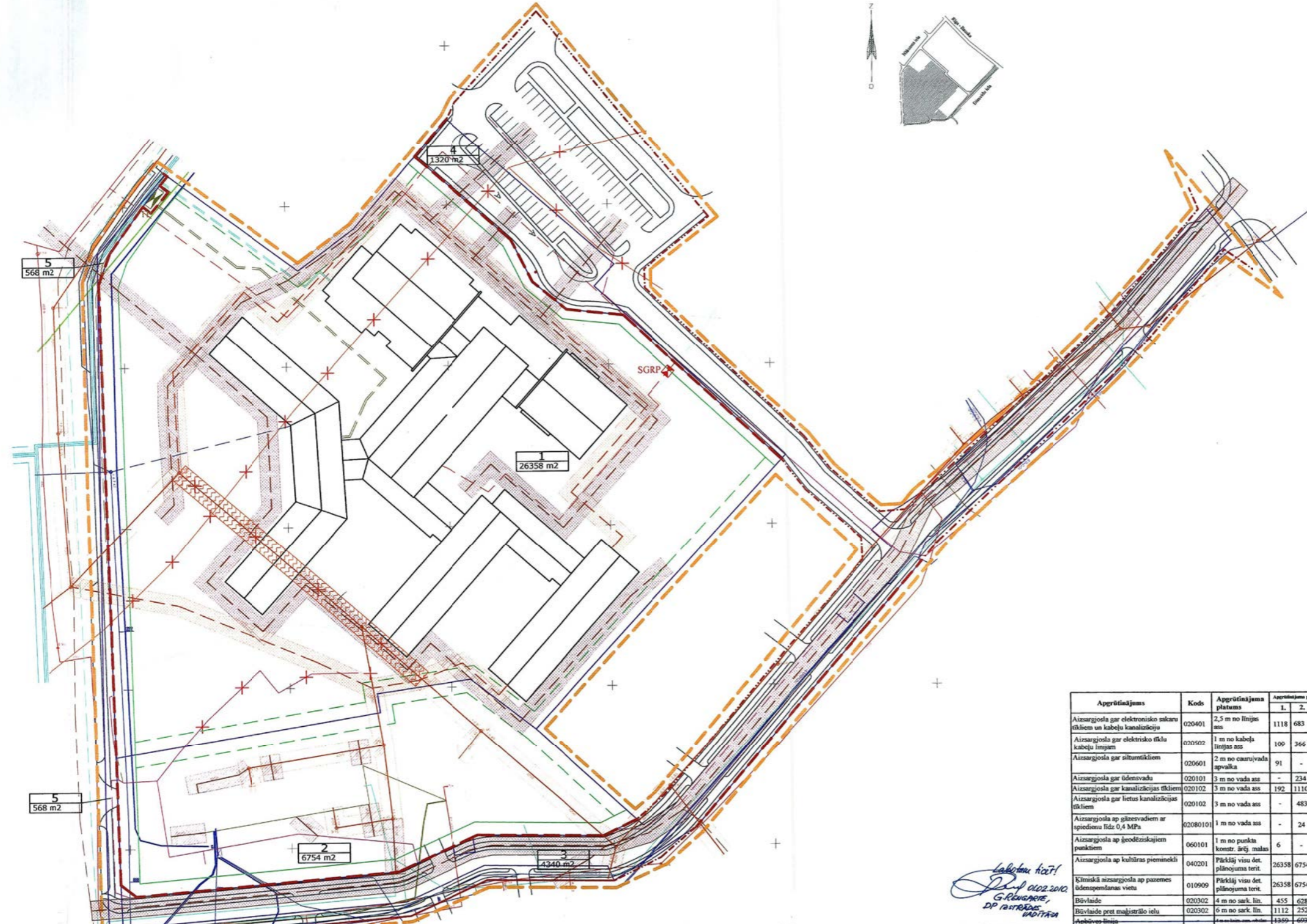
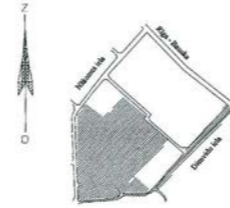
Projekta izstrādes vadītājs: Ronalds Veiss *[Signature]* Stadija: DP

Izstrādātājs: Ronalds Veiss *[Signature]* Rasējuma marka: DP-2-1
 Mērogs: 1:1000



Aizsargjoslu plāns (kanalizācijas un lietus kanalizācijas aizsargjoslas) M 1:1000

Zemesgabalu izvietojuma shēma



Apzīmējumi	
	Detālplānojuma teritorijas robeža
	Projektēto zemes vienību robeža
	Esošā sarkanā līnija
	Projektētā sarkanā līnija
	Perspektīvā sarkanā līnija
	Projektētā būvlaide
	Projektētā apbūves līnija
	Esošā kanalizācija
	Esošā lietus kanalizācija
	Projektējamā kanalizācija
	Projektējamā lietus kanalizācija
	Esošā kanalizācijas tīkla aizsargjosla (3 m)
	Projektējamā kanalizācijas tīkla aizsargjosla (3 m)
	Demontējamā kanalizācijas tīkla aizsargjosla (3 m)
	Esošā lietus kanalizācijas tīkla aizsargjosla (3 m)
	Projektējamā lietus kanalizācijas tīkla aizsargjosla (3 m)
	TP
	Perspektīvā transformatora punkta novietne
	SGRP
	Perspektīvā SGRP novietne
	Demontējamais elektrības gaisa kabelis
	Demontējamais kanalizācijas tīkls
	Demontējamais elektrības kabelis
	Projektēto zemes vienību numurs plānā un platība

* Visu detālplānojuma teritoriju pārklāj Ķekavas putnu fabrikas pazemes ūdensgūtnes ķīmiskā aizsargjosla un valsts nozīmes kultūras pieminekļa (Doles (Ķekavas) luterāņu baznīca) aizsardzības zona (josla).

UKS-92 1M koordinātu sistēma:
 centoti Pp nr.2147 x=298358.152, y=514590.391
 Pp nr.0977 x=298242.973, y=514732.708
 Pp nr.7079 x=298123.598, y=514438.537
 Baltijas augstumu sistēma.
 Par izejas atzīmi izmantots Pp nr.2147 ar h=9.53 m.
 atrodas uz Rīgas ielas pie Tautas nama nr.26.
 Uzņemšana veikta 2006.gada augustā 15.3 ha platībā.
 Horizontālās izvēltes ik pa 0.5 m.
 Gruntsgabalu robežas uzņemtas pēc LR VZD
 teritorijas reģistrācijas nodaļas kadastra kartes datiem uz 09.08.2006
 inženiertehnikas komunikācijas daļējā apsekošanas
 un saistīto pakalpojumu organizācijās.

Projektēto zemes vienību raksturojums				
Nr. plānā	Platība, (m ²)	Plānotā (atļautā) izmantošana	NĪLM kods	Adrese
1	26358 m ²	Jauktas apbūves zona	0901	Nākotnes iela 1C, Ķekava, Ķekavas pagasts
2	6754 m ²	Jauktas apbūves zona	0901	Nākotnes iela 3, Ķekava, Ķekavas pagasts
3	4340 m ²	Līnijbūvju izbūves teritorija	1101	"Dienvidu iela", Ķekava, Ķekavas pagasts
4	1320 m ²	Līnijbūvju izbūves teritorija	1101	"Vecā Ķekava-2", Ķekava, Ķekavas pagasts
5	568 m ²	Līnijbūvju izbūves teritorija	1101	"Ābeļdārzs", Ķekava, Ķekavas pagasts

Labdien! Kā?!
Plāns 01.02.2008
G. Rāvaļevs,
DP IZSTRĀDES VADĪTĀJS

Aprūpējums	Kods	Aprūpējuma platums	Aprūpējuma plat. projekt. zemes vienībās, m ²					Kopēj. m ²
			1.	2.	3.	4.	5.	
Aizsargjosla gar elektronisko ankaru tīkliem un kabeļu kanalizāciju	020401	2,5 m no līnijas ass	1118	683	1494	-	84	3379
Aizsargjosla gar elektrisko tīklu kabeļu līnijām	020502	1 m no kabeļu līnijas ass	100	366	192	11	4	682
Aizsargjosla gar silurģiekļiem	020601	2 m no cauruļvada apvalka	91	-	-	4	101	196
Aizsargjosla gar ūdensvadu	020101	3 m no vada ass	-	234	1955	-	24	2213
Aizsargjosla gar kanalizācijas tīkliem	020102	3 m no vada ass	192	1110	525	-	25	1852
Aizsargjosla gar lietus kanalizācijas tīkliem	020102	3 m no vada ass	-	483	28	-	-	511
Aizsargjosla ap glīznevādiem ar spiedienu līdz 0,4 MPa	02080101	1 m no vada ass	-	24	124	-	-	148
Aizsargjosla ap ģeodēziskajiem punktiem	060101	1 m no punkta konstr. ārēj. malas	6	-	17	-	-	23
Aizsargjosla ap kultūras pieminekļi	040201	Pārklāj visu det. plānojuma terit.	26358	6754	4340	1320	568	39340
Ķīmiskā aizsargjosla ap pazemes ūdensgūtnes vietas	010909	Pārklāj visu det. plānojuma terit.	26358	6754	4340	1320	568	39340
Būvlaide	020302	4 m no sark. līn.	455	628	-	-	-	1234
Būvlaide pret maģistrālo ielu	020302	6 m no sark. līn.	1112	252	-	-	-	1364
Apbūves līnija	-	-	1359	603	-	-	-	2652
Sarkanā līnija	-	-	28	24	1340	1320	263	6230

LIVLAND GRUPA Licence Nr.098 Rīga, Brīvības iela 47, LV-1010, tālr., 7482920, fakss 728948

Livland

Pasūtītājs: Ķekavas pagasta padome Datums: 09.12.2008

Projekts: Detālplānojuma gala redakcija

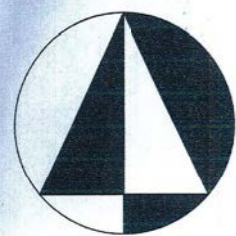
Adrese: "Ābeļdārzs" (kad.Nr. 8070-008-1190), "Āboldārzs" (kad.Nr. 8070-008-0551), "Nākotnes iela 3" (kad.Nr.8070-008-1161), "Dienvidu iela" (kad.Nr. 8070-008-1315)

Rasējuma nosaukums: Aizsargjoslu plāns (kanalizācijas un lietus kanalizācijas aizsargjoslas)

Projekta izstrādes vadītājs: Ronalds Veiss Stadija: DP

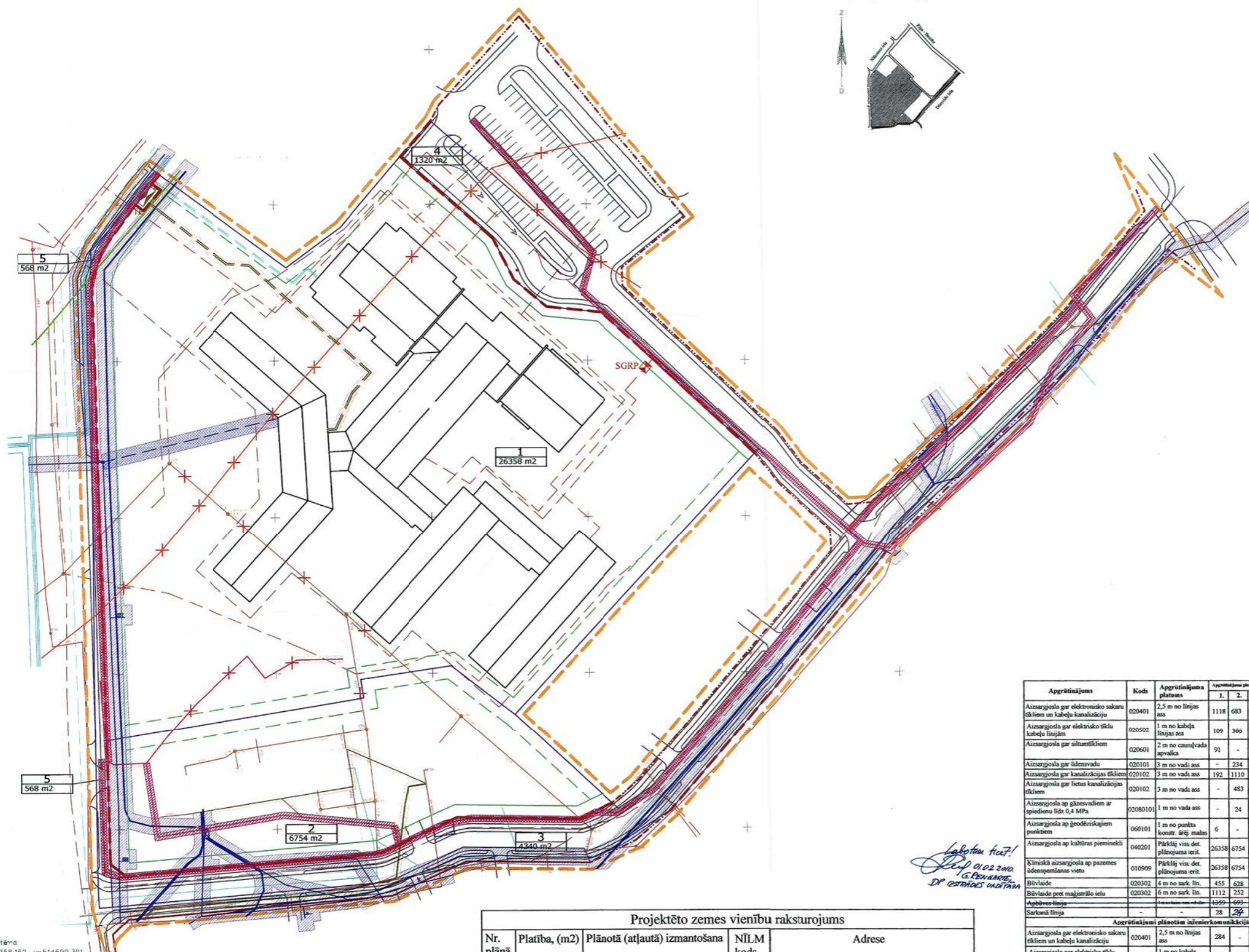
Izstrādātājs: Ronalds Veiss Rasējuma marka: DP-2-3

Mērogs: 1:1000



Aizsargjoslu plāns (elektronisko sakaru un elektrisko tīklu aizsargjoslas) M 1:1000

Zemesgabalu izvietojuma shēma



Apzīmējumi	
	Detālplānojuma teritorijas robeža
	Projektēto zemes vienību robeža
	Esošā sarkanā līnija
	Projektētā sarkanā līnija
	Perspektīvā sarkanā līnija
	Projektētā būvlaide
	Projektētā apbūves līnija
	Esošie elektriskie tīkli
	Esošā augstsprieguma līnija
	Esošais apgaismojuma tīkls
	Projektējamais elektrības kabelis
	Projektējamais apgaismojuma tīkls
	Esošā sakaru tīkla aizsargjosla (2,5 m)
	Projektējamā sakaru tīkla aizsargjosla (2,5 m)
	Esošā elektriskā tīkla aizsargjosla (1 m)
	Projektējamā elektriskā tīkla aizsargjosla (1 m)
	Demontējamā elektriskā tīkla aizsargjosla (1 m)
	Esošā apgaismojuma tīkla aizsargjosla (1 m)
	Projektētā apgaismojuma tīkla aizsargjosla (1 m)
	Perspektīvā transformatora punkta novietne
	Perspektīvā SGRP novietne
	Demontējamais elektrības gaisa kabelis
	Demontējamais kanalizācijas tīkls
	Demontējamais elektrības kabelis
	Projektēto zemes vienību numurs plānā un platība

* Visu detālplānojuma teritoriju pārklāj Ķekavas putnu fabrikas pazemes ūdensgūtnes ķīmiskā aizsargjosla un valsts nozīmes kultūras pieminekļa (Doles (Ķekavas) luterāņu baznīca) aizsardzības zona (josla).

Aprūpējums	Kods	Aprūpējuma platība	Aprūpējuma platība, m ²					Kopā m ²
			1.	2.	3.	4.	5.	
Aizsargjosla gar elektronisko sakaru tīkliem un kabeļu kanalizāciju	020401	2,5 m no līnijas ass	1118	683	1494	-	84	3379
Aizsargjosla gar elektrisko tīklu kabeļu līnijām	020502	1 m no kabeļu līnijas ass	109	346	192	11	4	682
Aizsargjosla gar siluramtiem	020601	2 m no cauruļvada apvalka	91	-	-	4	101	196
Aizsargjosla gar ūdensvadu	020101	3 m no vada ass	-	234	1935	-	24	2213
Aizsargjosla gar kanalizācijas tīkliem	020102	3 m no vada ass	192	1110	525	-	25	1852
Aizsargjosla gar lietus kanalizācijas tīkliem	020102	3 m no vada ass	-	483	28	-	-	511
Aizsargjosla ap gāzēvadēm ar spiedienu līdz 0,4 MPa	02080101	1 m no vada ass	-	24	124	-	-	148
Aizsargjosla ap ģeodētiskajiem punktiem	060101	1 m no punkta konstr. ārēj malis	6	-	17	-	-	23
Aizsargjosla ap kultūras pieminekļi	040201	Pārklāj visu det. plānojuma terit.	26358	6754	4340	1320	568	39340
Ķīmiskā aizsargjosla ap pazemes ūdenspāņiem vietu	010909	Pārklāj visu det. plānojuma terit.	26358	6754	4340	1320	568	39340
Būvlaide	020302	4 m no sark. līn.	455	628	-	-	-	1234
Būvlaide pret maģistrālo ielu	020302	6 m no sark. līn.	1112	252	-	-	-	1364
Apbūves līnija	020302	4 m no sark. līn.	1559	699	-	-	-	2058
Sarkanā līnija	-	-	28	29	1320	568	6280	-

Projektēto zemes vienību raksturojums				
Nr. plānā	Platība, (m ²)	Plānotā (atļautā) izmantošana	NĪLM kods	Adrese
1	26358 m ²	Jauktas apbūves zona	0901	Nākotnes iela 1C, Ķekava, Ķekavas pagasts
2	6754 m ²	Jauktas apbūves zona	0901	Nākotnes iela 3, Ķekava, Ķekavas pagasts
3	4340 m ²	Līnijbūvju izbūves teritorija	1101	"Dienvidu iela", Ķekava, Ķekavas pagasts
4	1320 m ²	Līnijbūvju izbūves teritorija	1101	"Vecā Ķekava-2", Ķekava, Ķekavas pagasts
5	568 m ²	Līnijbūvju izbūves teritorija	1101	"Ābeļdārzs", Ķekava, Ķekavas pagasts

KS-92 TM koordinātu sistēma
 Projektētais: Pp nr.2147 x=298358.152, y=514590.391
 Pp nr.0977 x=298242.973, y=514732.708
 Pp nr.7079 x=298123.598, y=514438.537
 Ģeodētiskā sistēma
 Par zemes atzīmi izmantota Pp nr.2147 ar h=9.53 m.
 Atrodas uz Rīgas ielas pie Tautas nama nr.26.
 Izstrādāta veiktā 2006.gada augustā 15.3 ha platībā
 izstrādātais izvērtētais ik pa 0.5 m.
 Aizsargjoslu robežas uzņemtas pēc LR VZD
 ģeodētiskās nodalnes koposraides kartes datiem uz 09.08.2006
 ģeodētiskās komunikācijas datu apskaitas
 un izstrādāto apskaites organizāciju.

Labotais karte!
 01.02.2010
 G. PAVANES
 DP IZSTRĀDES VADĪTĀJS

LIVLAND GRUPA Licences Nr.098 Rīga, Brīvības iela 47, LV-1010, tālr., 7482920, fakss 728948

Livland

Pasūtītājs: Ķekavas pagasta padome Datums: 09.12.2008

Projekts: Detālplānojuma gala redakcija

Adrese: "Ābeļdārzs" (kad.Nr. 8070-008-1190), "Āboldārzs" (kad.Nr. 8070-008-0551), "Nākotnes iela 3" (kad.Nr.8070-008-1161), "Dienvidu iela" (kad.Nr.8070-008-1315)

Rasējuma nosaukums: Aizsargjoslu plāns (elektronisko sakaru un elektrisko tīklu aizsargjoslas)

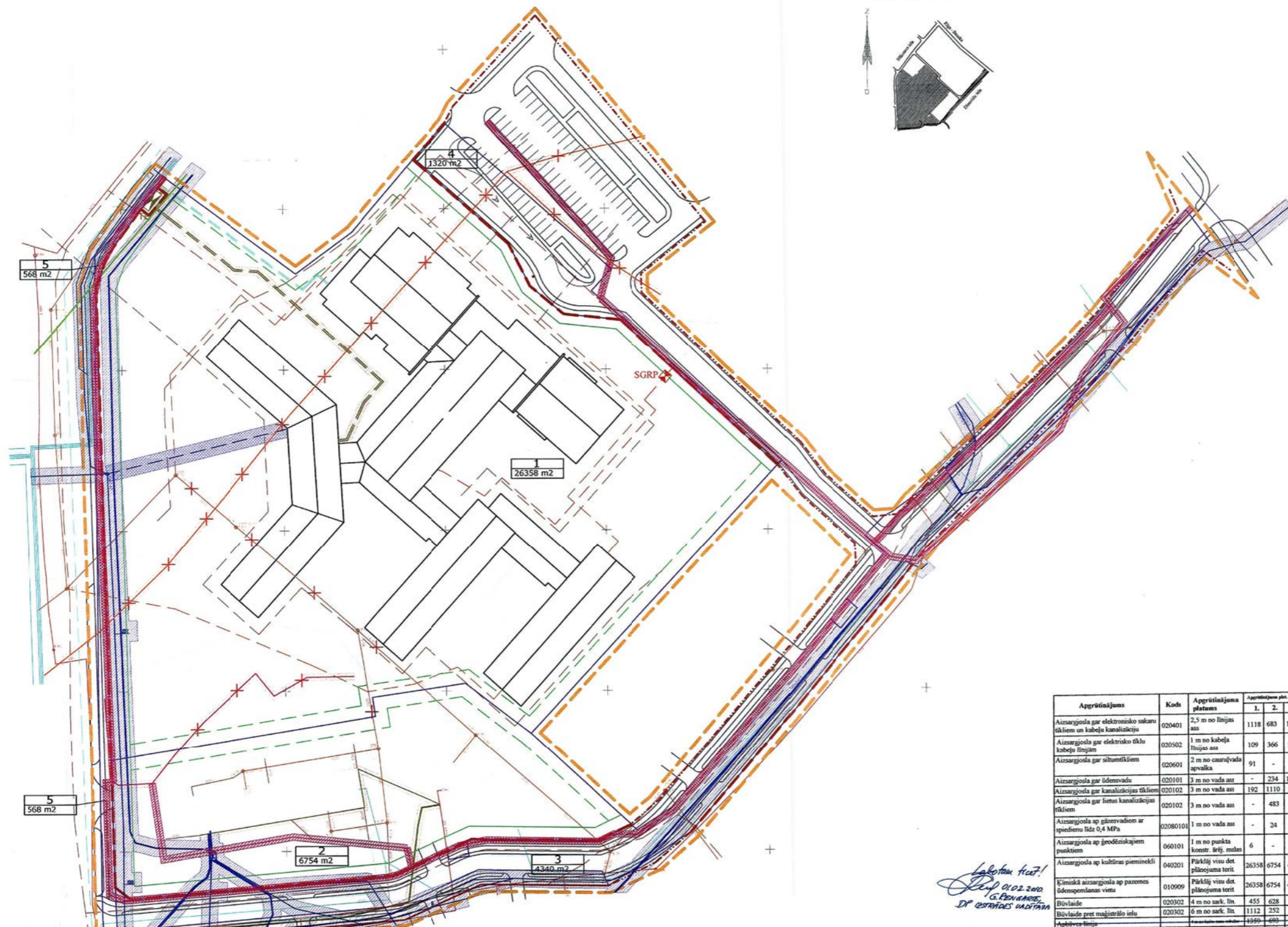
Projekta izstrādes vadītājs: Ronalds Veiss Stadija: DP

Izstrādātājs: Ronalds Veiss Rasējuma marka: DP-2-4 Mērogs: 1:1000



Aizsargjoslu plāns (elektronisko sakaru un elektrisko tīklu aizsargjoslas) M 1:1000

Zemesgabalu izvietojuma shēma



Apzīmējumi	
	Detālplānojuma teritorijas robeža
	Projektēto zemes vienību robeža
	Esošā sarkanā līnija
	Projektētā sarkanā līnija
	Perspektīvā sarkanā līnija
	Projektētā būvlaide
	Projektētā apbūves līnija
	Esošie elektriskie tīkli
	Esošā augstsprieguma līnija
	Esošais apgaismojuma tīkls
	Projektējamais elektrības kabelis
	Projektējamais apgaismojuma tīkls
	Esošā sakaru tīkla aizsargjosla (2,5 m)
	Projektējamā sakaru tīkla aizsargjosla (2,5 m)
	Esošā elektriskā tīkla aizsargjosla (1 m)
	Projektējamā elektriskā tīkla aizsargjosla (1 m)
	Demontējamā elektriskā tīkla aizsargjosla (1 m)
	Esošā apgaismojuma tīkla aizsargjosla (1 m)
	Projektētā apgaismojuma tīkla aizsargjosla (1 m)
	Perspektīvā transformatora punkta novietne
	Perspektīvā SGRP novietne
	Demontējamais elektrības gaisa kabelis
	Demontējamais kanalizācijas tīkls
	Demontējamais elektrības kabelis
	Projektēto zemes vienību numurs plānā un platība

* Visu detālplānojuma teritoriju pārklāj Ķekavas putnu fabrikas pazemes ūdensgūtnes ķīmiskā aizsargjosla un valsts nozīmes kultūras piemineklja (Doles (Ķekavas) luterāņu baznīca) aizsardzības zona (josla).

Aprūpējums	Kods	Aprūpējama platība	Aprūpējama plat. projekta teritorijā, m²					Kopā m²
			1.	2.	3.	4.	5.	
Aizsargjosla gar elektronisko sakaru tīkliem un kabeļu kanalizāciju	020401	2,5 m no līnijas ass	1118	683	1494	-	84	3379
Aizsargjosla gar elektrisko tīklu kabeļu līnijām	020502	1 m no kabeļu līnijas ass	109	366	192	11	4	682
Aizsargjosla gar silurģājiem	020601	2 m no cauruļvada aprakša	91	-	-	4	101	196
Aizsargjosla gar ūdensvadu	020101	3 m no vada ass	-	234	1955	-	24	2213
Aizsargjosla gar kanalizācijas tīkliem	020102	3 m no vada ass	192	1110	525	-	25	1852
Aizsargjosla gar lietus kanalizācijas tīkliem	020102	3 m no vada ass	-	483	28	-	-	511
Aizsargjosla ap gāzērvādiem ar spiedienu līdz 0,4 MPa	02080101	1 m no vada ass	-	24	124	-	-	148
Aizsargjosla ap ģeodētiskajiem punktiem	060101	1 m no punkta konkr. ārēj. mēlēm	6	-	17	-	-	23
Aizsargjosla ap kultūras pieminekļiem	040201	Pārklāj visu det. plānojuma terit.	26358	6754	4340	1320	568	39340
Ķīmiskā aizsargjosla ap pazemes ūdensvadiem visu	010909	Pārklāj visu det. plānojuma terit.	26358	6754	4340	1320	568	39340
Būvlaide	020302	4 m no sark. līn.	455	628	-	-	-	1224
Būvlaide pret maģistrālo ielu	020302	6 m no sark. līn.	1112	252	-	-	-	1364
Apbūves līnija	-	-	1499	693	-	-	-	2092
Sarkanā līnija	-	-	28	29	1320	567	6280	-

Projektēto zemes vienību raksturojums				
Nr. plānā	Platība, (m²)	Plānotā (atļautā) izmantošana	NĪLM kods	Adrese
1	26358 m²	Jauktas apbūves zona	0901	Nākotnes iela 1C, Ķekava, Ķekavas pagasts
2	6754 m²	Jauktas apbūves zona	0901	Nākotnes iela 3, Ķekava, Ķekavas pagasts
3	4340 m²	Līnijbūvju izbūves teritorija	1101	"Dienvidu iela", Ķekava, Ķekavas pagasts
4	1320 m²	Līnijbūvju izbūves teritorija	1101	"Vecā Ķekava-2", Ķekava, Ķekavas pagasts
5	568 m²	Līnijbūvju izbūves teritorija	1101	"Āboldārzs", Ķekava, Ķekavas pagasts

KS-92 TM koordinātu sistēma:
 Projekt. Pp. nr.2147 x=298358.152, y=514590.391
 Pp. nr.0977 x=298242.973, y=514732.708
 Pp. nr.7079 x=298123.568, y=514438.537
 Sērijas augstumu sistēma.
 Projektējamā teritorijā izmantoti Pp. nr.2147 ar h=9.53 m.
 Izstrādāts uz Rīgas ielas pie Tautas nama nr.26.
 Izstrādāšana veikta 2006.gada augustā 15.3 ha platībā.
 Horizontālās izvērtes ik pa 0.5 m.
 Zemesgabalu robežas ņemtas pēc LR VZD.
 Ķekavas reģionālās nodalnes kadastra kartes datiem uz 09.05.2006.
 Geotehniskās komunikācijas doļēji apsektos.
 Vēl jānoskaidro apkārtējo organizāciju.

Labotais kce!
 01.02.2010
 G. PENKAS
 DP IZSTRĀDES VADĪTĀJS

LIVLAND GRUPA Licences Nr.098 Rīga, Brīvības iela 47, LV-1010, tālr., 7482920, fakss 728948

Livland

Pasūtītājs: Ķekavas pagasta padome Datums: 09.12.2008

Projekts: Detālplānojuma gala redakcija

Adrese: "Āboldārzs" (kad.Nr. 8070-008-1190), "Āboldārzs" (kad.Nr. 8070-008-0551), "Nākotnes iela 3" (kad.Nr.8070-008-1161), "Dienvidu iela" (kad.Nr. 8070-008-1315)

Rasējuma nosaukums: Aizsargjoslu plāns (elektronisko sakaru un elektrisko tīklu aizsargjoslas)

Projekta izstrādes vadītājs: Ronalds Veiss Stadija: DP

Izstrādātājs: Ronalds Veiss Rasējuma marka: DP-2-4

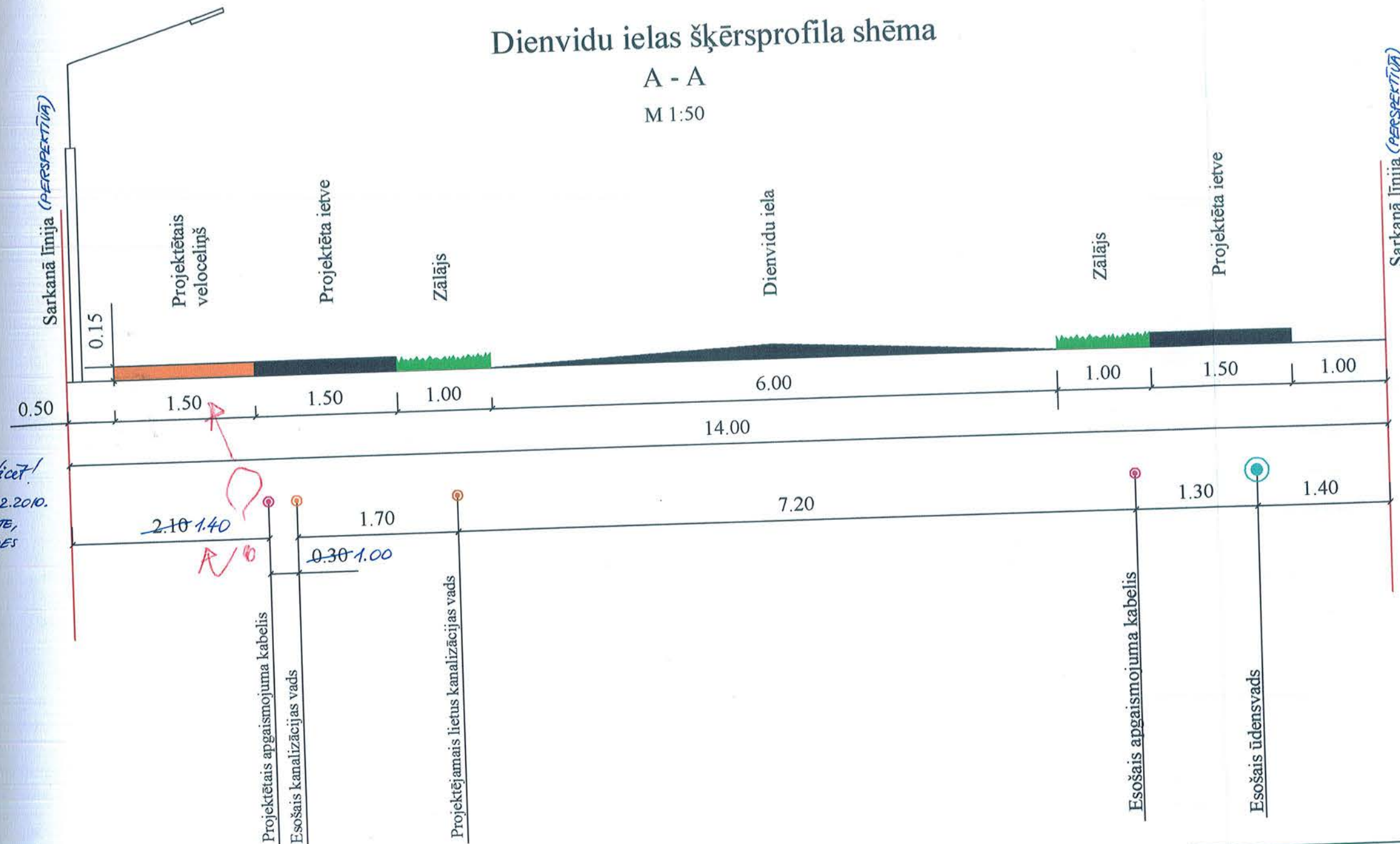
Mērogs: 1:1000

Dienvidu ielas šķērsprofila shēma

A - A

M 1:50

Labotam ticēt!
 Prof 01.02.2010.
 G. RENGARTE,
 DP 12. STRĀDES VADĪTĀJA



Labotam ticēt!
 Prof 01.02.2010.
 G. RENGARTE,
 DP 12. STRĀDES VADĪTĀJA

Piezīmes:

- Komunikāciju izmērus, dziļumu un pārējās dimensijas precizējam konkrēto komunikāciju tehniskajos projektos.
- Aizsargjoslas katrai komunikācijai:
 - aizsargjosla gar elektrisko tīklu kabeļu līnijām - 1 m no līnijas malas;
 - ūdensvada aizsargjosla - 3 m katrā pusē no cauruļvada ārējās malas;
 - aizsargjosla gar kanalizācijas un lietus kanalizācijas vadu - 3 m.

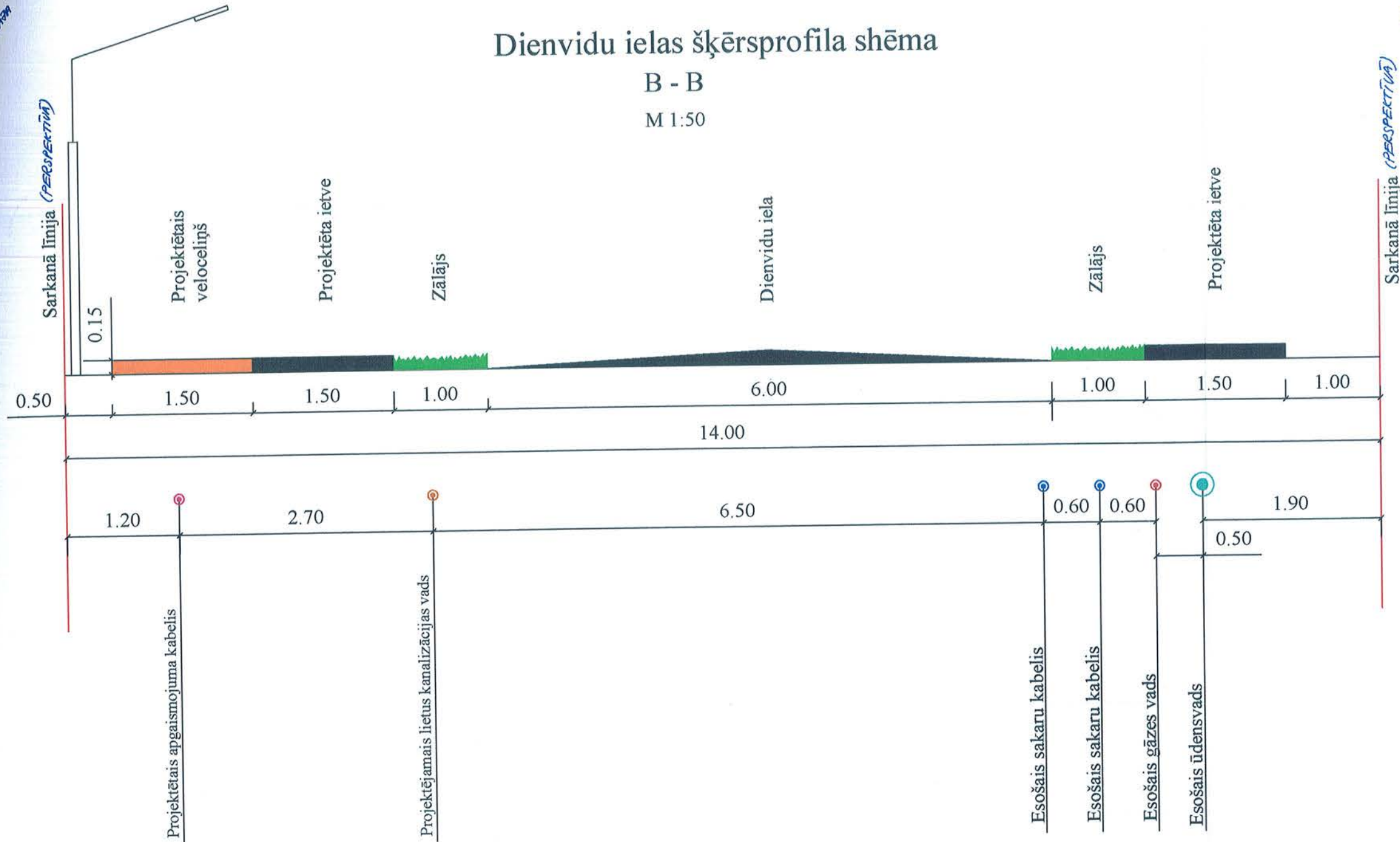
		Licences Nr.098 Rīga, Brīvības iela 47, LV-1010, tālr., 7482920, fakss 728948
Pasūtītājs: Ķekavas pagasta padome		Datums: 09.12.2008.
Projekts:	Detālplānojuma gala redakcija	
Adrese:	"Āboldārzs" (kad.Nr. 8070-008-1190), "Āboldārzs" (kad.Nr. 8070-008-0551), "Nākotnes iela 3" (kad.Nr.8070-008-1161), "Dienvidu iela" (kad.Nr. 8070-008-1315)	
Rasējuma nosaukums:	Dienvidu ielas šķērsprofils A-A	
Projekta izstrādes vadītājs:	Ronalds Veiss <i>R. Veiss</i>	Rasējuma marka DP-4
Izstrādājis:	Ronalds Veiss <i>R. Veiss</i>	Mērogs 1:50

Labotam tīcīt!
 DP 01.02.2010.
 G. RENGARTE,
 DP 12. STRĀDES VADĪTĀJA

Labotam tīcīt!
 DP 01.02.2010.
 G. RENGARTE,
 DP 12. STRĀDES VADĪTĀJA


Dienvidu ielas šķērsprofila shēma

B - B
 M 1:50



Piezīmes:

- Komunikāciju izmērus, dziļumu un pārējās dimensijas precizējamas konkrēto komunikāciju tehniskajos projektos.
- Aizsargjoslas katrai komunikācijai:
 - aizsargjosla gar gāzesvadu - 1 m no gāzesvada ass;
 - aizsargjosla gar elektrisko tīklu kabeļu līnijām - 1 m no līnijas malas;
 - aizsargjosla gar elektronisko sakaru tīkliem - 2,5 m;
 - ūdensvada aizsargjosla - 3 m katrā pusē no cauruļvada ārējās malas;
 - aizsargjosla gar kanalizācijas un lietus kanalizācijas vadu - 3 m.

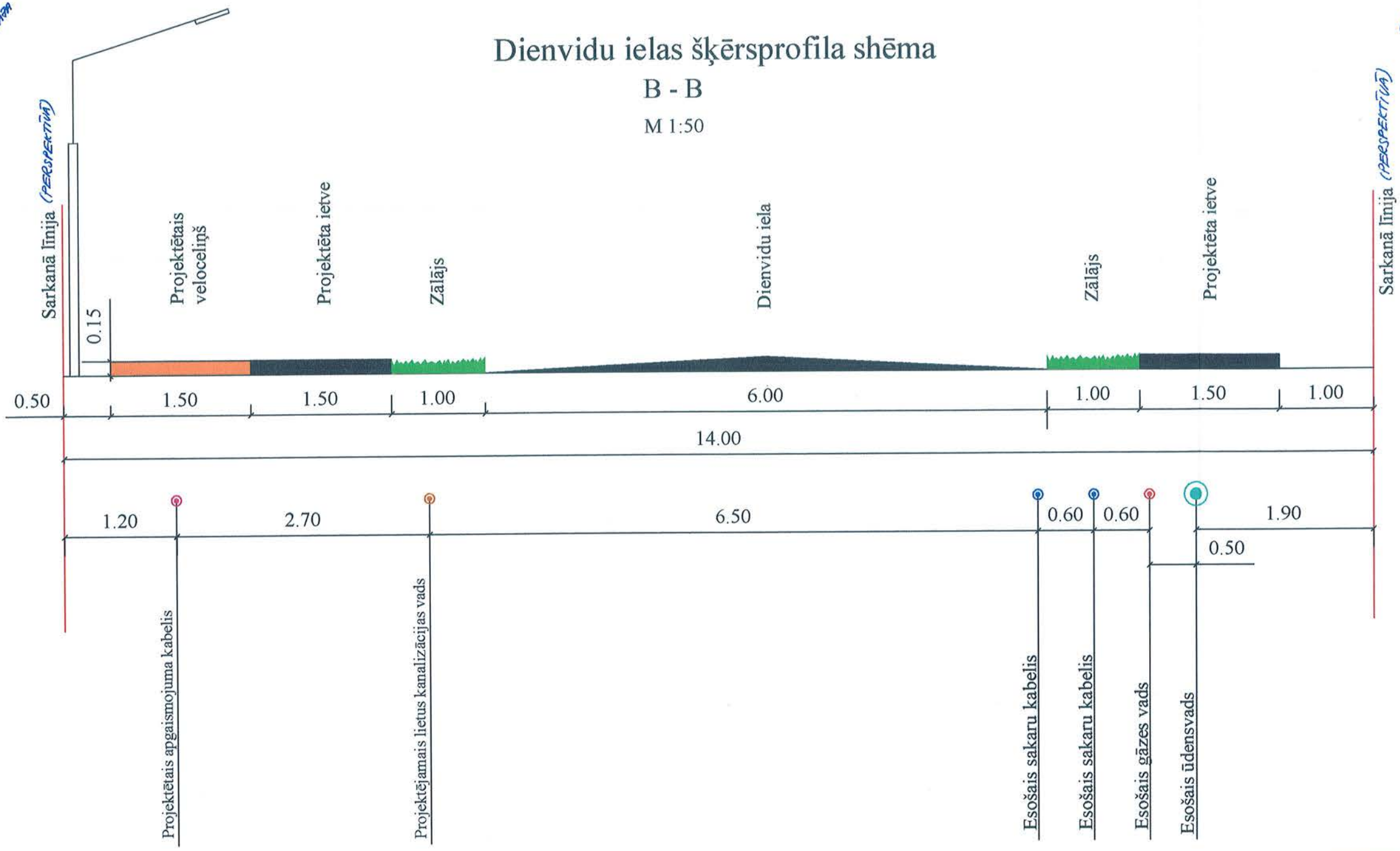
 LIVLAND GRUPA Livland		Licences Nr.098 Rīga, Brīvības iela 47, LV-1010, tālr., 7482920, fakss 728948
Pasūtītājs: Ķekavas pagasta padome		Datums: 09.12.2008.
Projekts:	Detālplānojum a gala redakcija	
Adrese:	"Ābeļdārzs" (kad.Nr. 8070-008-1190), "Āboldārzs" (kad.Nr. 8070-008-0551), "Nākotnes iela 3" (kad.Nr.8070-008-1161), "Dienvidu iela" (kad.Nr. 8070-008-1315)	
Rasējuma nosaukums:	Dienvidu ielas šķērsprofils B-B	
Projekta izstrādes vadītājs:	Ronalds Veiss	Rasējuma marka DP-5
Izstrādājs:	Ronalds Veiss	Mērogs 1:50

*Labotam tīcīt!
G. RENGARTE,
DP 12 STRĀDES VADĪTĀJA*

*Labotam tīcīt!
G. RENGARTE,
DP 12 STRĀDES VADĪTĀJA*

Dienvidu ielas šķērsprofila shēma

B - B
M 1:50



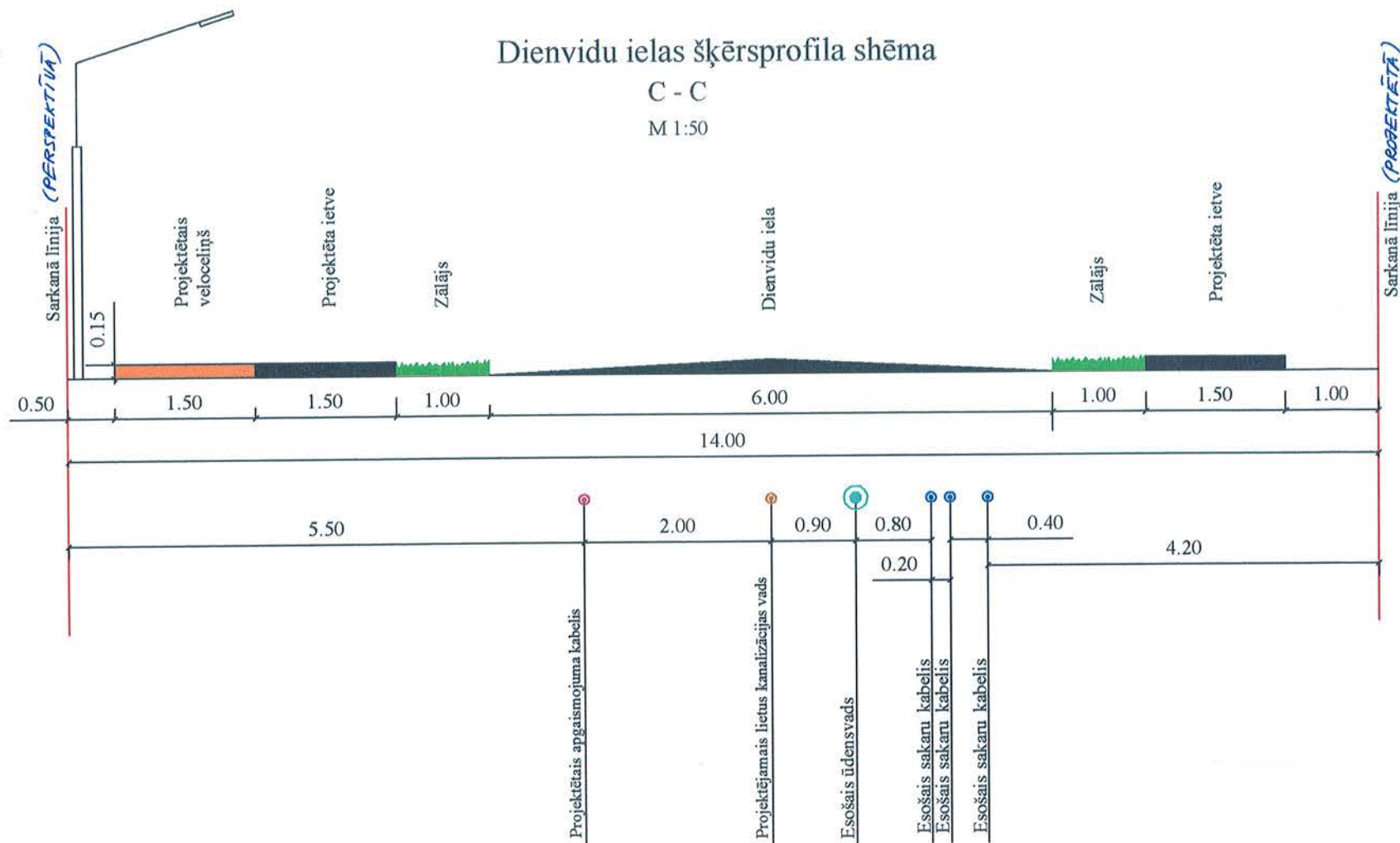
Piezīmes:

1. Komunikāciju izmērus, dziļumu un pārējās dimensijas precizējam konkrēto komunikāciju tehniskajos projektos.
2. Aizsargjoslas katrai komunikācijai:
 - aizsargjosla gar gāzesvadu - 1 m no gāzesvada ass;
 - aizsargjosla gar elektrisko tīklu kabeļu līnijām - 1 m no līnijas malas;
 - aizsargjosla gar elektronisko sakaru tīkliem - 2,5 m;
 - ūdensvada aizsargjosla - 3 m katrā pusē no cauruļvada ārējās malas;
 - aizsargjosla gar kanalizācijas un lietus kanalizācijas vadu - 3 m.

Livland		Licences Nr.098 Rīga, Brīvības iela 47, LV-1010, tālr., 7482920, fakss 728948
Pasūtītājs: Ķekavas pagasta padome		Datums: 09.12.2008.
Projekts:	Detālplānojuma gala redakcija	
Adrese:	"Ābeļdārzs" (kad.Nr. 8070-008-1190), "Āboldārzs" (kad.Nr. 8070-008-0551), "Nākotnes iela 3" (kad.Nr.8070-008-1161), "Dienvidu iela" (kad.Nr. 8070-008-1315)	
Rasējuma nosaukums:	Dienvidu ielas šķērsprofils B-B	
Projekta izstrādes vadītājs:	Ronalds Veiss <i>R. Veiss</i>	Rasējuma marka DP-5
Izstrādājis:	Ronalds Veiss <i>R. Veiss</i>	Mērogs 1:50




Labotam ticēt!
 Prof. 01.02.2010.
 G. RENGARTE,
 DP IESTRĀDES VADĪTĀJA

Labotam ticēt!
 Prof. 01.02.2010.
 G. RENGARTE,
 DP IESTRĀDES VADĪTĀJA



Piezīmes:

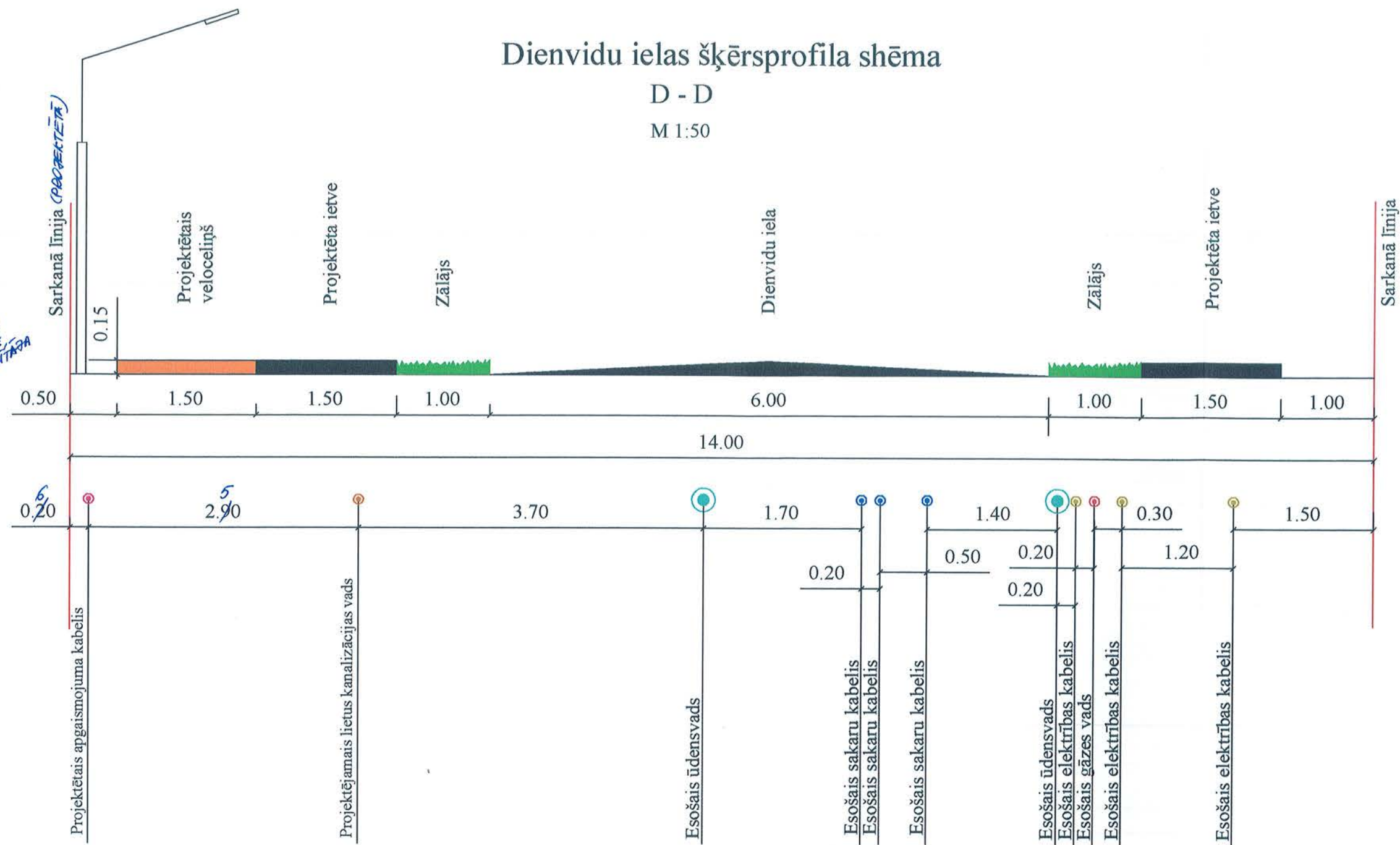
1. Komunikāciju izmērus, dziļumu un pārējās dimensijas precizējamas konkrēto komunikāciju tehniskajos projektos.
2. Aizsargjoslas katrai komunikācijai:
 - aizsargjosla gar elektrisko tīklu kabeļu līnijām - 1 m no līnijas malas;
 - aizsargjosla gar elektronisko sakaru tīkliem - 2,5 m;
 - ūdensvada aizsargjosla - 3 m katrā pusē no cauruļvada ārējās malas;
 - aizsargjosla gar lietus kanalizācijas vadu - 3 m.

 LIVLAND GRUPA Livland		Licences Nr.098 Rīga, Brīvības iela 47, LV-1010, tālr., 7482920, fakss 728948
Pasūtītājs: Ķekavas pagasta padome		Datums: 09.12.2008.
Projekts:	Detālpārskata redakcija	
Adrese:	"Ābeļdārzs" (kad.Nr. 8070-008-1190), "Āboldārzs" (kad.Nr. 8070-008-0551), "Nākotnes iela 3" (kad.Nr.8070-008-1161), "Dienvidu iela" (kad.Nr. 8070-008-1315)	
Rasējuma nosaukums:	Dienvidu ielas šķērsprofils C-C	
Projekta izstrādes vadītājs:	Ronalds Veiss 	Rasējuma marka DP-6
Izstrādājs:	Ronalds Veiss 	Mērogs 1:50

Dienvidu ielas šķērsprofila shēma

D - D


M 1:50



Labotam tīcēt!
DP 01.02.2010.
G. RENGARTE
DP IZSTRĀDES VADĪTĀJA

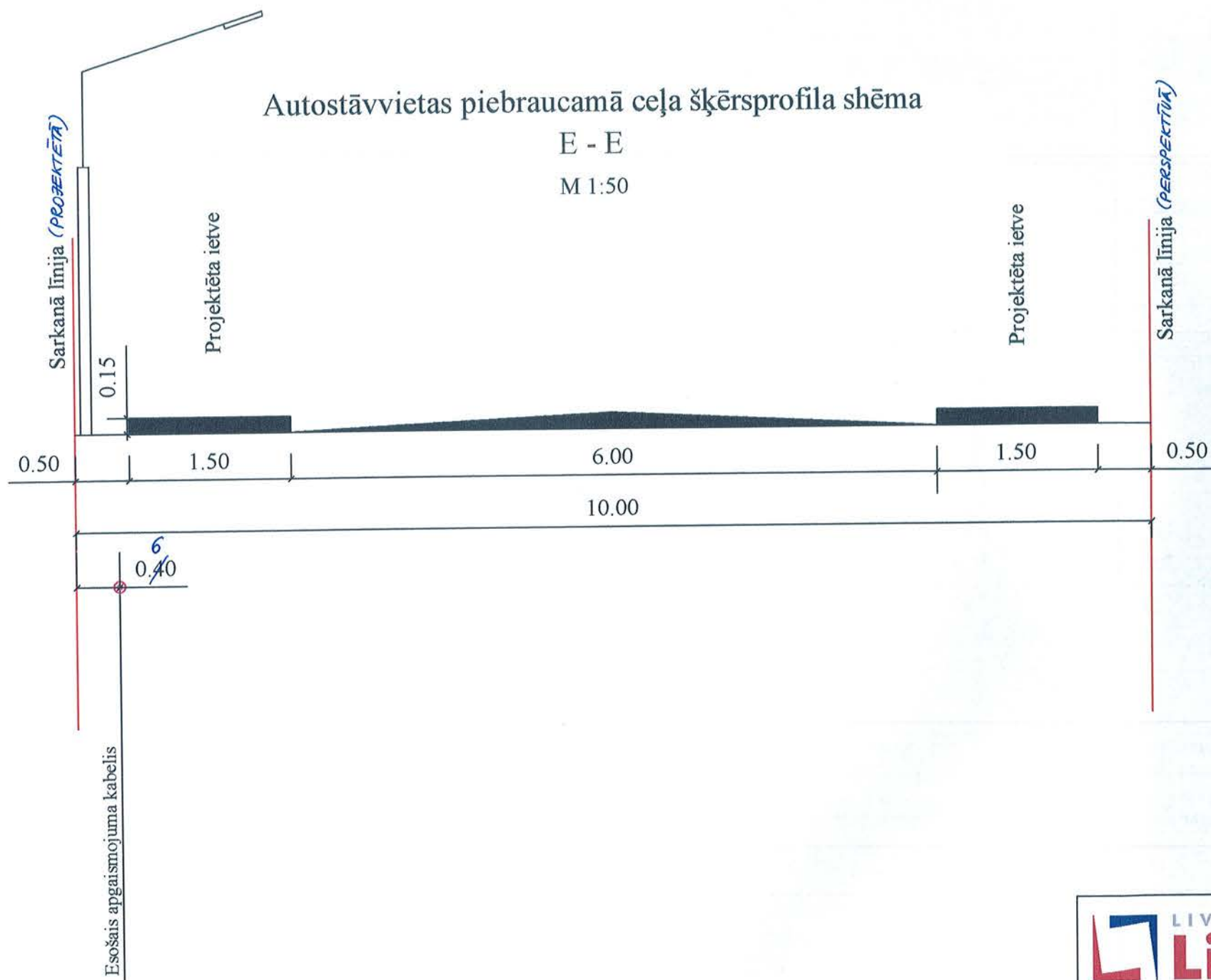
Piezīmes:

- Komunikāciju izmērus, dziļumu un pārējās dimensijas precizējamas konkrēto komunikāciju tehniskajos projektos.
- Aizsargjoslas katrai komunikācijai:
 - aizsargjosla gar elektrisko tīklu kabeļu līnijām - 1 m no līnijas malas;
 - ūdensvada aizsargjosla - 3 m katrā pusē no cauruļvada ārējās malas;
 - aizsargjosla lietus kanalizācijas vadu - 3 m.

 LICENCES Nr.098 Rīga, Brīvības iela 47, LV-1010, tālr., 7482920, fakss 728948	
Pasūtītājs: Ķekavas pagasta padome	Datums: 09.12.2008.
Projekts: Detālplānojuma gala redakcija	
Adrese: "Ābeļdārzs" (kad.Nr. 8070-008-1190), "Āboldārzs" (kad.Nr. 8070-008-0551), "Nākotnes iela 3" (kad.Nr.8070-008-1161), "Dienvidu iela" (kad.Nr. 8070-008-1315)	
Rasējuma nosaukums: Dienvidu ielas šķērsprofils D-D	
Projekta izstrādes vadītājs: Ronalds Veiss	Rasējuma marka DP-7
Izstrādājis: Ronalds Veiss	Mērogs 1:50




labotam fice! 01.02.2010.
G. RENGARTE,
DP IESTRĀDES VADĪTĀJA

labotam fice! 01.02.2010.
G. RENGARTE,
DP IESTRĀDES VADĪTĀJA



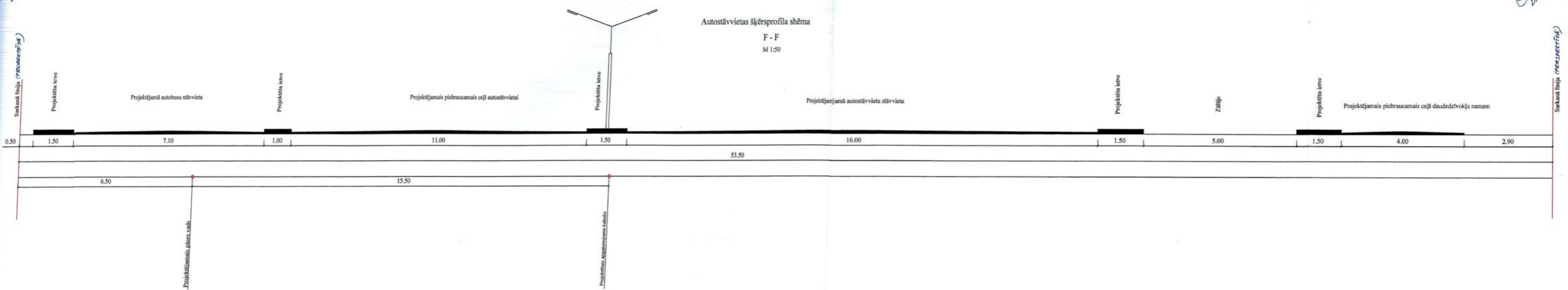
Piezīmes:

1. Komunikāciju izmērus, dziļumu un pārējās dimensijas precizējamas konkrēto komunikāciju tehniskajos projektos.
2. Aizsargjoslas katrai komunikācijai:
 - aizsargjosla gar elektrisko tīklu kabeļu līnijām - 1 m no līnijas malas;

 LIVLAND GRUPA Livland		Licences Nr.098 Rīga, Brīvības iela 47, LV-1010, tālr., 7482920, fakss 728948
Pasūtītājs:		Datums:
Ķekavas pagasta padome		09.12.2008.
Projekts:	Detālplānojuma gala redakcija	
Adrese:	"Ābeļdārzs" (kad.Nr. 8070-008-1190), "Āboldārzs" (kad.Nr. 8070-008-0551), "Nākotnes iela 3" (kad.Nr.8070-008-1161), "Dienvidu iela" (kad.Nr. 8070-008-1315)	
Rasējuma nosaukums:	Autostāvvietas piebraucamā ceļa šķērsprofila shēma E-E	
Projekta izstrādes vadītājs:	Ronalds Veiss 	Rasējuma marka DP-8
Izstrādājs:	Ronalds Veiss 	Mērogs 1:50

Latvian DP-9
 G. Bērziņš
 DP-9
 DP-9

Latvian DP-9
 G. Bērziņš
 DP-9
 DP-9



- Piezīmes:**
- Komunikāciju izmērus, dziļumu un pārējās dimensijas precizējamas konkrēto komunikāciju tehniskajos projektos.
 - Aizsargjosla katrai komunikācijai:
 - aizsargjosla gar elektrisko tīklu kabeļu līnijām - 1 m no līnijas malas;
 - aizsargjosla gar elektronisko sakaru tīkliem - 2,5 m;
 - odensvada aizsargjosla - 3 m katrā pusē no cauruļvada ārējās malas;
 - aizsargjosla gar lietus kanalizācijas vadu - 3 m.

LIVLAND GRUPA		Licences Nr.098 Rīgas Brīvības iela 47, LV-1010 tālrunis: 7482920, fakss 728948
Livland		
Pasūtītājs:	Ķekavas pagasta padome	
Datums:	09.12.2008.	
Projekts:	Detālplānojuma gala redakcija	
Adrese:	"Ābeļdārzs" (kad.Nr. 8070-008-1190), "Ābeļdārzs" (kad.Nr. 8070-008-0551), "Nākotnes iela 3" (kad.Nr.8070-008-1161), "Dienviņu iela" (kad.Nr. 8070-008-1315)	
Risējuma nosaukums:	Autostāvvietas iekšprofilu shēma F-F	
Projekta izstrādes vadītājs:	Ronalds Veiss <i>R. Veiss</i>	Risējuma marka DP-9
Izstrādājis:	Ronalds Veiss <i>R. Veiss</i>	Mērogs 1:50

III DAĻA

Teritorijas izmantošanas un apbūves noteikumi

Teritorijas izmantošanas un apbūves noteikumi (turpmāk tekstā – apbūves noteikumi) ir juridiski noformulētas prasības zemesgabaliem un būvēm saskaņā ar Ķekavas pagasta teritorijas plānojumu, nosakot zemes īpašnieku un lietotāju būvtiesības un pienākumus. Tādējādi tiek nodrošināta pašvaldības, zemes īpašnieku, lietotāju un vides tiesiskā līdzsvarotība. Apbūves noteikumi ir saistoši visiem zemes īpašniekiem un lietotājiem.

Saskaņā ar Ķekavas pagasta Ģenerālplāna 2008. gada grozījumiem detālplānojuma teritorijā plānotā (atļautā) izmantošana ir *Jauktas apbūves zona*.

3.1. Vispārīgie noteikumi

- 3.1.1. Apbūves noteikumi darbojas detālplānojuma projektā ietvertajos Ķekavas pagasta nekustamajos īpašumos "Ābeļdārzs" (kad.Nr. 8070 008 1190), "Āboldārzs" (kad.Nr. 8070 008 0551), "Nākotnes iela 3" (kad.Nr. 8070 008 1161) un "Dienvidu iela" (kad.Nr. 8070 008 1315).
- 3.1.2. Detālplānojums stājas spēkā un ir saistošs līdz ar tā apstiprināšanu Ķekavas pagasta padomē un izsludināšanu laikrakstā "Latvijas Vēstnesis". Apbūves noteikumi ir saistoši visām fiziskajām un juridiskajām personām - zemes īpašniekiem un lietotājiem.
- 3.1.3. Apbūves noteikumi neatbrīvo fiziskās un juridiskās personas no nepieciešamības ievērot spēkā esošo normatīvo aktu prasības.
- 3.1.4. Apbūves noteikumu grozīšanu var veikt, izstrādājot grozījumus detālplānojumā.
- 3.1.5. Apbūves noteikumi ir brīvi pieejami visiem interesentiem.

3.2. Vispārīgās prasības inženierkomunikāciju būvniecībai, rekonstrukcijai un uzturēšanai

- 3.2.1. Visā detālplānojuma teritorijā jānodrošina objektu inženiertehniskā apgāde saskaņā ar teritorijas plānojumu un detālplānojumu.
- 3.2.2. Līdz sākumskolas nodošanai ekspluatācijā veicama sākumskolas iebrauktuves un autostāvvietu, kā arī Dienvidu ielas projektēšana un izbūve kopā ar detālplānojumā paredzētajiem inženiertīkliem.
- 3.2.3. Inženierkomunikācijas projektē, būvē, rekonstruē un ekspluatē atbilstoši MK 28.12.2004. noteikumu Nr.1069 "Noteikumi par ārējo inženierkomunikāciju izvietošanu pilsētās, ciemos un lauku teritorijās" prasībām.
- 3.2.4. Inženiertehniskās komunikācijas pēc iespējas izvietošanas ielu sarkano līniju koridoros.
- 3.2.5. Pēc inženierkomunikāciju pārbūves vai rekonstrukcijas neizmantojamās inženierkomunikāciju sistēmas daļas tiek demontētas.
- 3.2.6. Par inženierkomunikāciju uzturēšanu ir atbildīgs šo tīklu īpašnieks vai nomātājs saskaņā ar noslēgto līgumu. Ja avārijas gadījumā radušās sekas, kas skar trešās personas un to īpašumus, inženierkomunikāciju turētāja pienākums ir novērst visas sekas un kompensēt zaudējumus.

3.3. Noteikumi autostāvvietām, velosipēdu novietnēm

- 3.3.1. Būve ar autostāvvietām jānodrošina ne vēlāk kā brīdī, kad tā ir pabeigta vai paplašināta,- pirms nodošanas ekspluatācijā.
- 3.3.2. Zemes platība vienas vieglās automašīnas izvietošanai virszemes atklātā autostāvvietā jāpieņem **25 m²**.
- 3.3.3. Zemesgabala lielums viena pasažieru autobusa izvietošanai virszemes atklātā autostāvvietā jāpieņem **75 m²**.
- 3.3.4. Autostāvvietu piebraucamajiem ceļiem jābūt vismaz **3 m** platiem (katrai braukšanas joslai).

3.4. Atsevišķu izbūves teritoriju apbūves un izmantošanas noteikumi

3.4.1. Jauktas apbūves zona (JC)

3.4.1.1. Definīcija.

Jauktas apbūves zona (JC) nozīmē izbūves teritoriju, kur galvenais zemes un būvju izmantošanas veids ir dzīvojamā apbūve un apbūve, kas kalpo sabiedriskiem vai sociāliem nolūkiem un ietver arī valsts, pašvaldības, reliģisku, izglītības, labklājības, labdarības vai citu līdzīgu nekomerciālu izmantošanu, kā arī darījumu iestādes un mazumtirdzniecības un pakalpojumu objektus. Pieļaujama vieglās rūpniecības uzņēmuma, kas rada tikai nebūtisku piesārņojumu, izvietošana, ja to pamato ar detālpplānojumu.

3.4.1.2. Atļautā izmantošana.

Nolūki, kādos atļauts būvēt, pārbūvēt, ierīkot vai izmantot būves detālpplānojuma teritorijā:

- 1) izglītības iestāde;
- 2) pirmsskolas bērnu iestāde;
- 3) sporta un atpūtas objekts;
- 4) saimniecības ēka.

3.4.1.3. Zemesgabala (parceles) minimālā platība.

No jauna veidojamu zemesgabalu (parceļu) minimālā platība - **600 m²**.

3.4.1.4. Zemesgabala (parceles) minimālā fronte - 15 m.

3.4.1.5. Pagalma noteikumi:

- 1) priekšpagalma minimālais dziļums nedrīkst būt mazāks par **3 m**, izņemot iedibinātas būvlaides gadījumus;
- 2) priekšpagalma minimālais dziļums pie maģistrālās ielas nedrīkst būt mazāks par **6 m**;

3.4.1.6. Apbūves maksimālais augstums un stāvu skaits:

- 1) apbūves maksimālais augstums nedrīkst pārsniegt **20 m**;
- 2) maksimālais stāvu skaits - **5**.

3.4.2. Līnijbūvju izbūves teritorijas (L)

3.4.2.1. Definīcija.

Līnijbūvju izbūves teritorijas (L) nozīmē izbūves teritorijas, kur galvenais zemes un būvju izmantošanas veids ir autotransporta, gājēju un velosipēdistu satiksme, kā arī maģistrālo inženierkomunikāciju izvietošana.

3.4.2.2. Atļautā izmantošana .

Nolūki, kādos atļauts būvēt, pārbūvēt, ierīkot vai izmantot būves detālpārplānojuma teritorijā:

- 1) vietējās nozīmes iela;
- 2) laukums;
- 3) atklāta autostāvvietā;
- 4) inženierkomunikācija;
- 5) pagaidu būve kā palīgizmantošana.

3.4.2.3. Ielu klasifikācija:

- 1) **maģistrālā iela** - detālpārplānojuma teritorijai pieguļošā Nākotnes iela;
- 2) **vietējās nozīmes iela** - detālpārplānojuma teritorijā kā vietējās nozīmes iela noteikta Dienvidu iela. Dienvidu ielas sarkano līniju platums - **14 m**. Tās ietver:
 - a) autotransporta brauktuvi **6 m** platumā;
 - b) gājēju ietvi **1,5 m** platumā katrā ielas pusē;
 - c) veloceļu **1,5 m** platumā;
 - d) inženierkomunikācijas.

3.4.2.4. Ielu segumi.

Ielu un piebrauktuvju, kā arī laukumu, autostāvvietu, gājēju ietvju un veloceļu klātnēm jābūt ar cietu segumu.

3.4.2.5. Brauktuvju noapaļojuma rādiusi:

- 1) ielu un ceļu brauktuvju noapaļojuma rādiusi krustojumos un pieslēgumos ar regulējamās kustības autoceļiem un maģistrālēm jāpieņem ne mazāki par **8 m**, bet transporta laukumos - ne mazāki par **12 m**;
- 2) rekonstrukcijas apstākļos un vietējās nozīmes ielu krustojumos un pieslēgumos pieļaujams samazināt minētos lielumus attiecīgi līdz **5** un **8 m**.

3.4.2.6. Gājēju ietves.

Gājēju ietvju platumam jābūt **1,5 m**. Ietvju augstums pie ielas braucamās daļas nedrīkst pārsniegt **15 cm**. Ielu pārejās jāveido uzbrauktuves uz ietves bērnus un invalīdu ratiņiem ar ielas apmales vertikālās daļas augstumu - ne lielāku par **2,5 cm**.

3.4.2.7. Veloceliņi.

Veloceliņa platumam jābūt **1,5 m**. Veloceliņam sānos jābūt ne mazāk kā **0,5 m** platām drošības joslām. Šauros apstākļos drošības joslu vietā pieļaujams ierīkot **0,75 m** augstas norobežojošas barjeras.

3.4.2.8. Inženierkomunikācijas zem ielu brauktuvēm:

- 1) rekonstruējot Dienvidu ielu, jāparedz zem brauktuves izvietoto inženierkomunikāciju pārlikšana brauktuves neaizņemtajā sarkano līniju teritorijā;
- 2) jaunu inženierkomunikāciju izvietošana projektējama brauktuves neaizņemtajā sarkano līniju teritorijā, izņemot:
 - kad nepieciešams brauktuves šķērsojums komunikāciju pieslēguma izveidošanai;
 - plānotās lietus kanalizācijas trases un plānotās ielu apgaismojuma līnijas.

3.5. Apgrūtinājumi

3.5.1. Apgrūtinājumi esošām inženierkomunikācijām

Apgrūtinājums	Apgrūtinājuma klasifikācijas kods	Apgrūtinājuma platums	Apgrūtinājuma platība projektējamos zemes vienībās, m ²					Kopā m ²
			1.	2.	3.	4.	5.	
Aizsargjosla gar elektronisko sakaru tīkliem un kabeļu kanalizāciju	020401	2,5 m no līnijas ass	1118	683	1494	-	84	3379
Aizsargjosla gar elektrisko tīklu kabeļu līnijām	020502	1 m no kabeļa līnijas ass	109	366	192	11	4	682
Aizsargjosla gar siltumtīkliem	020601	2 m no cauruļvadu apvalka	91	-	-	4	101	196
Aizsargjosla gar ūdensvadu	020101	3 m no vada ass	-	234	1955	-	24	2213
Aizsargjosla gar kanalizācijas tīkliem	020102	3 m no vada ass	192	1110	525	-	25	1852
Aizsargjosla gar lietusskanalizācijas tīkliem	020102	3 m no vada ass	-	483	28	-	-	511
Aizsargjosla ap gāzesvadiem ar spiedienu līdz 0,4 MPa	02080101	1 m no vada ass	-	24	124	-	-	148

3.5.2. Apgrūtinājumi plānotām inženierkomunikācijām

Apgrūtinājums	Apgrūtinājuma klasifikācijas kods	Apgrūtinājuma platums	Apgrūtinājuma platība projektējamos zemes vienībās, m ²					Kopā m ²
			1.	2.	3.	4.	5.	
Aizsargjosla gar elektronisko sakaru tīkliem un kabeļu kanalizāciju	020401	2,5 m no līnijas ass	284	-	-	-	-	284

Aizsargjosla gar elektrisko tīklu kabeļu līnijām	020502	1 m no kabeļa līnijas ass	391	110	647	5	309	1462
Aizsargjosla gar siltumtīkliem	020601	2 m no cauruļvadu apvalka	-	-	-	-	-	-
Aizsargjosla gar ūdensvadu	020101	3 m no vada ass	390	-	-	-	5	395
Aizsargjosla gar kanalizācijas tīkliem	020102	3 m no vada ass	2568	31	-	-	15	2614
Aizsargjosla gar lietusskanalizācijas tīkliem	020102	3 m no vada ass	3883	87	2498	260	35	6763
Aizsargjosla ap gāzesvadiem ar spiedienu līdz 0,4 MPa	02080101	1 m no vada ass	503	-	-	180	3	686

3.5.3. Aprūtinājumi demontējamām inženierkomunikācijām

Aprūtinājums	Aprūtinājuma klasifikācijas kods	Aprūtinājuma platums	Aprūtinājuma platība projektētajās zemes vienībās, m ²					Kopā m ²
			1.	2.	3.	4.	5.	
Aizsargjosla gar elektrisko tīklu kabeļu līnijām	020502	1 m no kabeļa līnijas ass	482	51	-	36	50	619
Aizsargjosla gar kanalizācijas tīkliem	020102	3 m no vada ass	592	-	-	-	-	592

3.5.4. Pārējie apgrūtinājumi

Apgrūtinājums	Apgrūtinājuma klasifikācijas kods	Apgrūtinājuma platums	Apgrūtinājuma platība projektētajās zemes vienībās, m ²					Kopā m ²
			1.	2.	3.	4.	5.	
Aizsargjosla ap ģeodēziskajiem punktiem	060101	1 m no punkta konstrukcijas ārējās malas	6	-	17	-	-	23
Aizsargjosla ap kultūras pieminekli	040201	Pārklāj visu detālpārplānojuma teritoriju	26358	6754	4340	1320	568	39340
Ķīmiskā aizsargjosla ap pazemes ūdens ņemšanas vietu	010909	Pārklāj visu detālpārplānojuma teritoriju	26358	6754	4340	1320	568	39340
Būvlaide	020302	4 m no ielas sarkanās līnijas	455	628	-	-	-	1234
Būvlaide pret maģistrālo ielu	020302	6 m no ielas sarkanās līnijas	1112	252	-	-	-	1364
Sarkanā līnija	-	-	28	24	4340	1320	568	6280