



SIA "EKOLOĢISKAIS FONDS"

PROJEKTĒŠANAS BIROJS LICENCE Nr.1234
Dzērbenes ielā 27-217, Rīga, LV-1006, Tālr. 7555967

Pasūtītājs

Pasūtījuma Nr.

081 - 02

Objekts

Detālplānojuma projekts Baložu ielā 23,
Rīgas rajona Baložu pilsētā

Kadastra Nr.

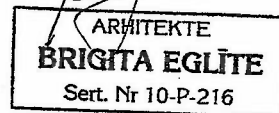
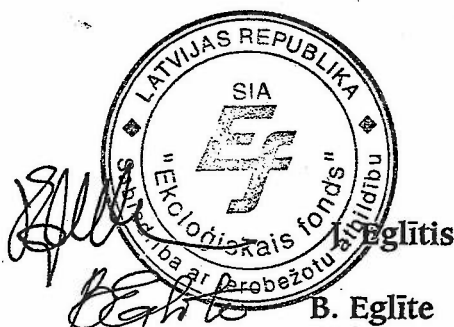
TEHNISKAIS PROJEKTS

Sējums GP

Ģenplāns

Direktors

Arhitekte



Rīga
2002.g.

Paskaidrojumu raksts

Detālais plānojums saimniecībai Baložu ielā 23 Baložu pilsētā izstrādāts pēc Īpašnieces pieteikuma, piestādīto Īpašuma tiesību apstiprinošo dokumentu pamata, saskaņā ar:

Rīgas rajona Baložu pilsētas Domes 2002. gada 15. maija lēmumu Nr. 17, § 10. atļaut izstrādāt iepriekšminētajam zemes gabalam (kadastra Nr.) un tam piegulošajai teritorijai sadales detālplānojumu ar galveno perspektīvo teritorijas izmantošanas mērķi – viengimeņu dzīvojamo māju apbūve;

Rīgas rajona Baložu pilsētas Domes 2002. gada 12. jūnija apstiprināto Darba uzdevumu saimniecības Baložu ielā 23 detālā plānojuma izstrādāšanai, kas paredz sadalīt zemesgabalu reālās daļās ar iepriekšminēto izmantošanas mērķi, kā arī uzrādīt robežas un piekļūšanu katram zemes gabalam, esošos apgrūtinājumus un aprobežojumus.

LR Vides aizsardzības un reģionālās attīstības ministrijas Lielrīgas reģionālās vides pārvaldes 2002. gada 8. augusta izsniegtajiem nosacījumiem teritorijas plānojuma izstrādāšanai Nr. 3 – 3/ 2146, kas paredz projektējamo darbu veikšanu atbilstoši LR MK 05.12.2000. "Noteikumiem par teritoriju plānojumiem". Izstrādāti zemes gabaliem piebraucamā ceļa projekts un teritorijas inženierkomunikāciju shēma.

Projektējamajā teritorijā neatrodas īpaši aizsargājamo augu atradnes. Ēkas izvietotas dabā bez vērtīgo koku izciršanas.

Valsts ugunsdzēsības un glābšanas dienestā Rīgas rajona brigādes 2002. gada 19. augusta izsniegtajiem Tehniskajiem noteikumiem Nr. 32/ 347, kas nosaka ugunsdzēsības, glābšanas un civilās aizsardzības darbu nodrošinājumu veikt saskaņā ar LBN 201 – 96 un Civilās aizsardzības likuma prasībām.

Ārējā ugunsdzēsības ūdensapgāde paredzēta saskaņā ar LBN 222 – 99 prasībām.

Ugunsdzēsības transporta vajadzībām, iebraucamā servitūta ceļa (Puķu iela) galā, paredzēts 12 X 12 m liels apgriešanās laukums.

Sabiedrības veselības aģentūras Rīgas filiāles 2002. gada 11. septembrī izniegto projektēšanas higiēnisko uzdevumu Nr. 07 – 11/ H – 793, kurš nosaka objektu izvietojumu ievērojot aizsargjoslu likumu un inženierkomunikāciju shēmas izstrādāšanu.

Teritorijas apgādāšana ar dzeramo ūdeni paredzēta ar pilsētas centrālo ūdensvadu (skatīt inženierkomunikāciju shēmu grafiskajā daļā).

Projektēto zemes gabalu sadzīves notekūdeņu savākšana paredzēta saskaņā ar Aizsargjoslu likuma noteikumu Nr. 198 „Noteikumi par ūdensvadu un kanalizācijas tīklu ekspluatācijas aizsargjoslu noteikšanas metodiku”, novadīt uz centrālo Baložu pilsētas kanalizāciju. Detalizētāku informāciju skatīt atsevišķā ūdensapgādes un kanalizācijas tīklu projektā.

SIA „Lattelekom” Lielrīgas reģiona tīklu ekspluatācijas daļas 2002. gada 10. septembrī izsniegtajiem noteikumiem Nr. 20.4.1.5 – 10/208. Telefonizācijas ierīkošanas priekšlikumi, kas plānoti vadoties pēc SIA „Lattelekom” tehnisko standartu prasībām,

parādīti grafiskās daļas inženierkomunikāciju shēmā. Detalizētāku informāciju skatīt atsevišķā zemes gabala telefonizācijās projektā.

Latvijas Republikas VZD Lielrīgas Reģionālās nodaļas 2002. gada 2. augustā izsniegtajiem tehniskajiem nosacījumiem Nr. 11 – 17/ 2557, kas nosaka detālā plānojuma grafisko dokumentu izstrādāšanu izpildīt uz mēroga 1 : 500 noteiktības topogrāfiskā plāna. Topogrāfiskā uzmērīšana veikta 29.05. 2002. digitālā veidā SIA „Nekustamo Īpašumu Serviss”.

Detālplānojumā uzrādīta 0.4kV elektropārvades līnijas 4m platā aizsargjosla.

BO VAS „Latvijas Autoceļu Direkcijas” Rīgas Nodaļas 2002. gada 11. septembra izsniegtajiem tehniskajiem noteikumiem Nr. 353, kurus ievērojot, detālā plānojuma projekts tika izstrādāts saskaņā ar spēkā esošajām būvniecības un projektēšanas normām un noteikumiem (LVS 190 – 1:2000, LVS 190 2:1999, LVS 190 3:1999). Sekojot izsniegtajiem noteikumiem, projektā tika paredzēts viens pieslēgums valsts a/ceļam V3 (Baložu iela), ar ceļa nobrauktuvi nodalījuma joslas robežās perpendikulāri Baložu ielai ar pieslēguma stūra noapaļojumā rādiusu 10 m un nobrauktuves platumu 7 m.

Būvlaide ierādīta 30 metru attālumā no Baložu ielas ass.

Inženierkomunikācijas shēmā (grafiskā daļa) parādīts perspektīvais gāzes vads ar pieslēgumu centrālajam pilsētas gāzes vadam.

Saimniecība Baložu ielā 23, atrodas Rīgas rajona Baložu pilsētā. Zemes gabala platība ir 23535 m². Uz zemes gabala atrodas piecas ēkas: dzīvojamā ēka un piecas palīgēkas (skat. zemes robežu plānu). Zemes gabalam ir noteikti sekojoši aprūtinājumi:

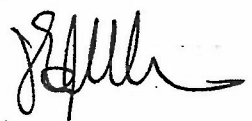
- 1) CET 0,4kV elektropārvades līnija 0.08 km ar aizsargjoslu 5 m platumā;
- 2) CET 0,4kV elektropārvades līnija 0.01 km ar aizsargjoslu 5 m platumā;
- 3) „Rīgas ūdens” kanalizācijas spiedvads 0.33 km garumā ar 10 m platu aizsargjoslu.

Zemes gabala detālplānojumā paredzēts sadalīt visu zemes gabalu 6 apbūves gabalos.

Piebraukšanai pie jaunizveidotajiem apbūves gabaliem paredzēts izmantot servitūta ceļu (Puķu iela) no Baložu ielas pa projektēto piebrauktuvi. Projektētās būvlaides ierādītas gar servitūta ceļu – 6m no sarkanās līnijas un 30 m no Baložu ielas ass.

Detālplānojuma publiskai apspriedei tika ievietots sludinājums Rīgas „Aprīņa Avīzes” 54. nummurā 2002. gada 19. jūlijā. Visas interesētās personas varēja iesniegt priekšlikumus un iepazīties ar izstrādāto detālplānojumu Baložu pilsētas Domē 3 nedēļu laikā no 2002. gada 19. jūlija.

Sastādīja



J. Eglītis

Zemes gabala novietojuma plāns

Ģenerālais plāns un horizontālā piesaiste
M 1 : 1000

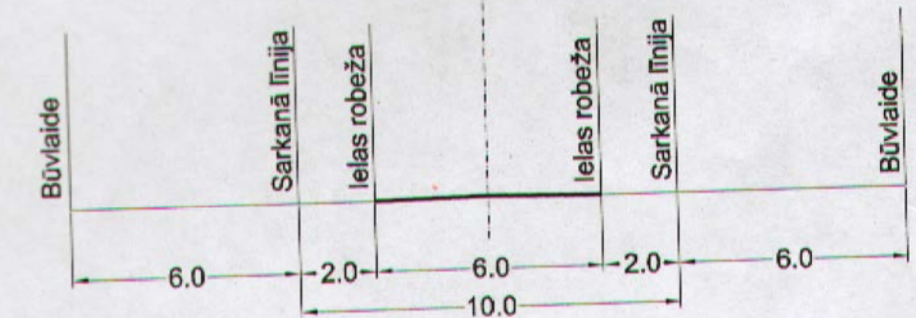
Pieņemtie apzīmējumi

5 10000 m²
20000 m²

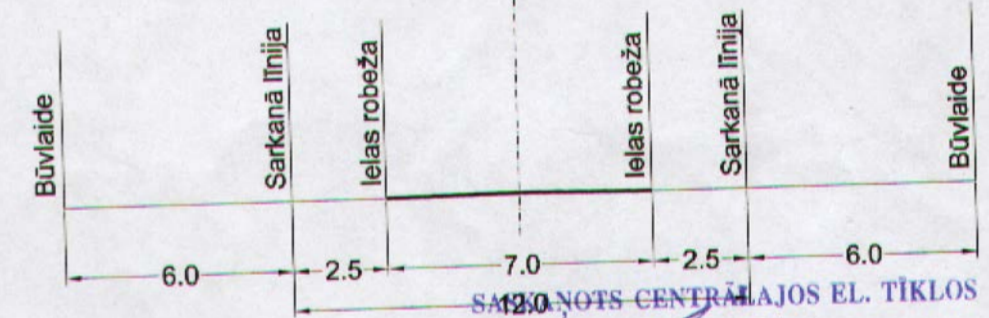
Nr. Gruntsgabala platība
Lietderīgā gruntsgabala platība

- Būvlaide
- Sarkanā līnija
- Projektētā robeža
- Esošā robeža
- Aizsargjosla
- Iela
- Gāzes vads
- Esošais sakaru kabelis
- Žogs

Iekškvartāla ielas šķēršprofils A - A



Perspektīvās ielas šķēršprofils B - B



Robežpunktu koordinātas LKS 92

Nr.	X	Y
I	508.6305	304181.5
II	508650.6	304208.6
III	508686.6	304168.0
IV	508707.5	304196.7
V	508669.8	304234.4
VI	508676.8	304235.5
VII	508693.8	304266.8
VIII	508614.7	304252.0
IX	508634.9	304281.8
X	508662.2	304248.2
XI	508656.0	304312.9
XII	508676.2	304249.4
XIII	508669.5	304241.3

Galvenie rādītāji

Nr. plānā	Nosaukums	Zemes gabala platība m ²	Zemes gabala lietderīgā platība m ²
1	Puķu iela 5	1996.9	1936.9
2	Puķu iela 3	1978.6	1754.8
3	Puķu iela 1	1808.5	1598.6
4	Puķu iela 6	1775.8	1699.4
5	Puķu iela 4	1886.9	1720.8
6	Puķu iela 2	1862.7	1670.2

Piezīmes:

- Projekts izstrādāts uz inženiertopogrāfiskā plāna M 1 : 1000, kas uzņemts 2002. gada jūnijā.
- Izmēri doti metros, precizējami dabā nospraucot ceļu trases un apbūves gabalu robežas.
- Apbūves izvietojums gruntsgabalā dots orientējoši.
- Augstuma atzīmes ir relatīvas.

Šī projekta ģenplāna daļas risinājumi atbilst Latvijas būvnormatīviem kā arī tehnisko noteikumu prasībām

Projekta vadītājs

ARHITEKTS
VIESTURS BRIEDIS
Sert. Nr. 0212

22.10.2002.
(datums)

(paraksts)

SASKAŅOTS Nr. 2002-09-16-08
Balozu pilsētas būvvalde

SASKAŅOTS
Lielrīgas RVP
Nr. 1302
Lielrīgas reģionālās vides pārvaldes
Ietekmes uz vidi novērtējums,
atļauju un pārskatu uzdevuma vadītājs
G. Viksne

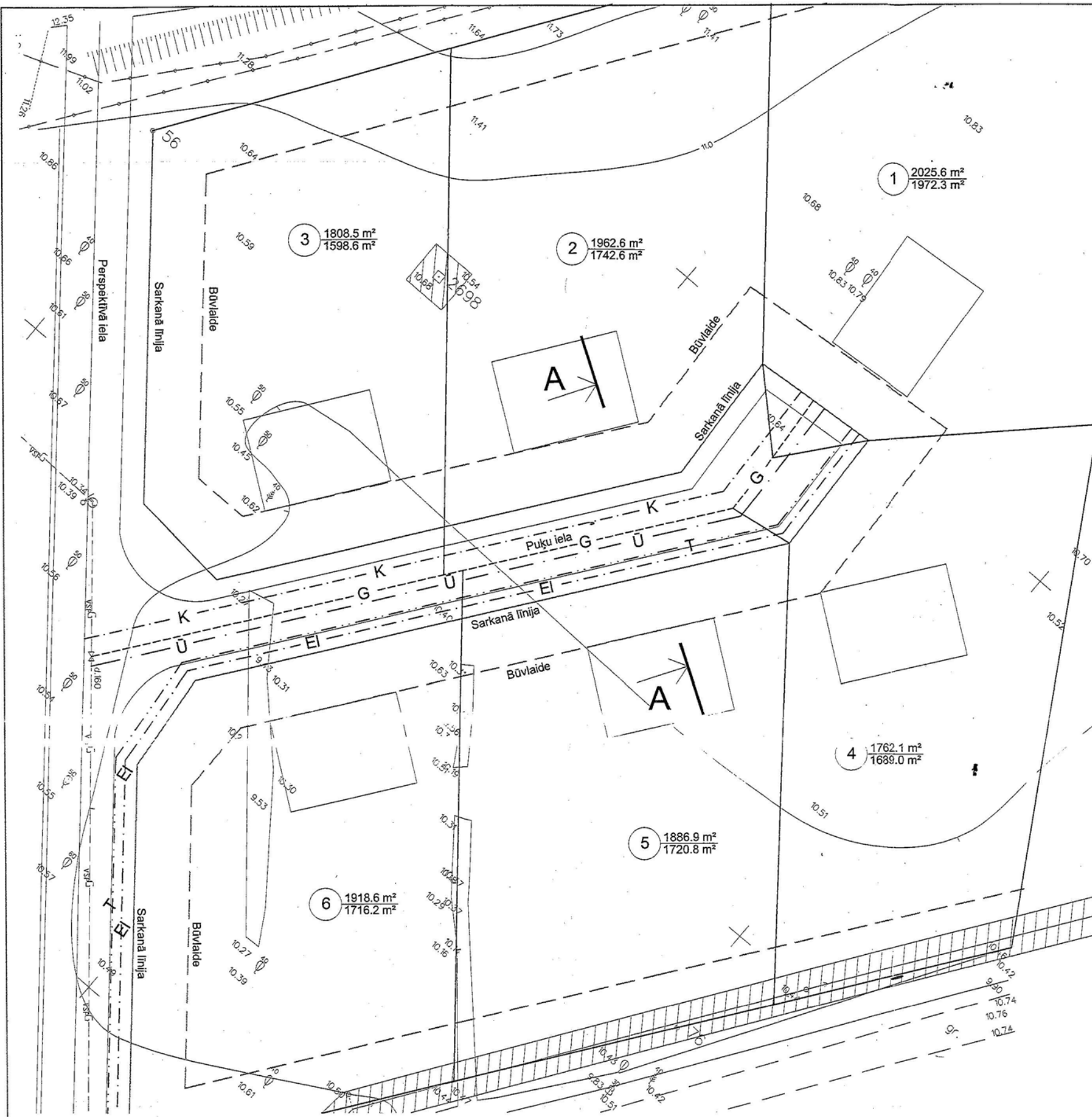
SASKAŅOJUMA NOTEIKUMI
1. Trīs dienas pirms darbu sākuma ieradies Rīgas Ziemeļrietu rajona policijas stacija un kopā ar TED Lielrīgas reģionālo pārstāvi uzņemt izmaiņas apsežemes sakaru būvēs, veicamo darbu joslā.
2. Dienu pirms darbu sākuma izsaukt pa tālruni 9137002, 6435980.
2002.g. 10.10.

Saskaņots:
VUGD Rīgas rajona brigādes
inspektors
K. FILATOVŠ
2002.g. 7.10.

Saskaņots
ar saimniecības Titurgas ielā 22 īpašnieku
Īpašnieks
2002.g. 20. septembris

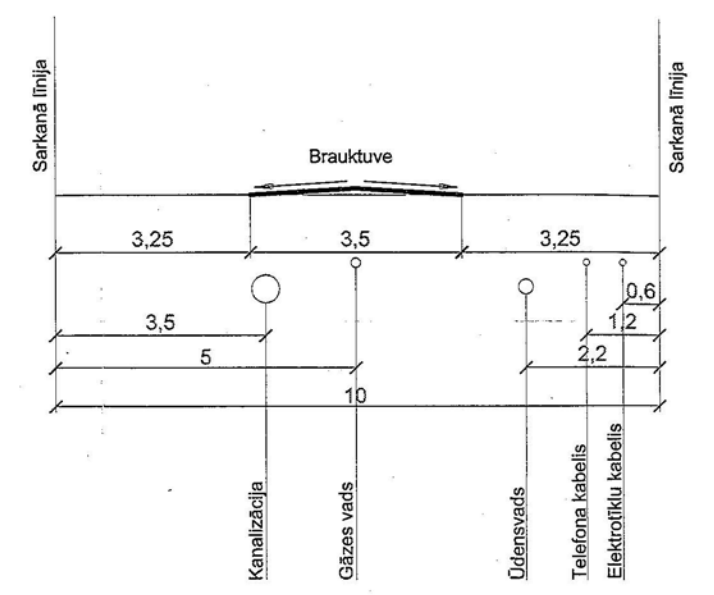
Saskaņots
BKS
DIREKTORS
M. SNORE

Pasūtītājs		081 - 02 GP	
Objekts		Stadija	Lapa
Direktors	J. Eglītis	TP	1
Arhitekts	B. Eglīte		2
Izstrādātāja	B. Eglīte		
Ģenerālais plāns un horizontālā		Ff	



Esošo un projektēto komunikāciju shēma
M 1 : 500

Ielas šķēršprofils ar inženierkomunikācijām
griezumā A - A



Pieņemtie apzīmējumi

Būvlaide	-----
Sarkanā līnija	=====
Projektētā robeža	-----
Elektrofīklu kabelis	--- EI --- EI ---
Telekomunikāciju kabelis	--- T --- T ---
Ūdensvads	--- Ū --- Ū ---
Kanalizācija	--- K --- K ---
Aizsargjosla	=====
Iela	=====
Gāzes vads	--- G --- G ---
Esošais sakaru kabelis	--- ○ --- ○ ---

			Pasūtītājs	081 - 02 GP2		
Direktors	J. Eglītis	<i>[Signature]</i>	Objekts	Stadija	Lapa	Lapas
Arhitekte	B. Eglīte	<i>[Signature]</i>		TP	2	2
Izstrādāja	O. Jermaks	<i>[Signature]</i>				
			Esošo un projektēto komunikāciju shēma			