

LINARDA SKUJAS ARHITEKTŪRAS PROJEKTĒŠANAS BIROJS

Telpa

REGISTRĀCIJAS № 000304516 . PVN № 40003045163 LICENCE № 998

SIA

Pasūtītājs: A A
Objekta № 01 – 02

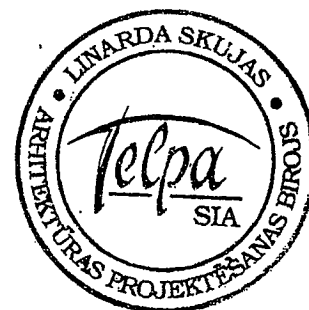
Rīgas raj. Ķekavas pagasta
Saimniecības "Abranti"
Kad.№
sadales, turpmākās izmantošanas
un apbūves
DETĀLPLĀNOJUMA PROJEKTS.

ARHITEKTS
LINARDS SKUJA
Sert. Nr. 0065

Projekta vadītājs:



Linards Skuja



Ķekava, 2001.g.septembris.

LATVIJA, LV - 2123, RĪGAS RAJ. ĶEKAVAS PAGASTS "GRIEZĒS"-34 TĀLR.-FAKSS 2937082

NORĒĶINU REKVIZĪTI: TRASTA KOMERCBANKA KODS 310101781 KONTS 00095
UNIBANKA VECRĪGAS FILIĀLE KODS 310101900 KONTS 01-010469966

SĒJUMA SATURS.

1. Titullapa.
2. Sējuma saturs.
3. Paskaidrojuma raksts.
4. Ķekavas pag. Padomes sēdes protokola izraksts № 5 p.5.1 no 2000.g.31.marta par detālpilnojumā projekta atļāuju.
5. Darbā uzdevums.
6. Nostiprinājuma uzraksts.
7. Zemes gabalā robežu plāns.
8. Lielrīgas reģionālās vides pārvaldes ekoloģiskāis uzdevums.
9. Rīgas vides veselības centra higiēniskāis uzdevums.
10. Valsts ugunsdzēsības uzraudzības tehniskie noteikumi.
11. Lielrīgas reģionālās nodaļas izziņa par zemes novērtējumu.
12. Paziņojums Rīgas apriņķā avīzē.
13. Sia "Telpa" licence № 998
14. Linarda Skujās sertifikāts № 0065
15. Izkopējums no kopplānā.
16. Topogrāfiskāis plāns.
17. Ģenerālais plāns.

PASKAIDROJUMA RAKSTS.

Ķekavas pag. Saimniecības "Ābranti" (kad.Nr.) sadales un apbūves detālplānojuma projekts izstrādāts arhitekta Linarda Skujas projektēšanas birojā "Sia" Telpa".

PAMATOJUMS PROJEKTĒŠANAI:

Ķekavas pag. Padomes lēmums no 2000.g.31.marta par detālplānojuma projekta atļauju, vadītāja apstiprināšanu un apstiprinātais darba uzdevums.

Saņemti Lielrīgas reģionālās vides pārvaldes tehniskie noteikumi no 2001.01.02., Rīgas vides veselības centra higiēniskais uzdevums no 2000.20.07., Ugunsdzēsības uzraudzības tehniskie noteikumi no 2000.05.07.

Sadalāmais zemes gabals "Ābranti" ierakstīts Zemesgrāmatā 2000.18.09. Izstrādāts topogrāfiskais plāns. Zeme nav meliorēta. Ievietots paziņojums Rīgas apriņķa avīzē par zemes sadalīšanu. Zemes gabals apgrūtināts ar "Latvijas gāzes" gāzes vadu Ø 159

Atdalāmais zemes gabals atrodas pie Kļavu un Daugavas ielām. Tas paredzēts sadalīt 6 apbūves gabalos ar 1200 kv m katram. Uz diviem apbūves gabaliem atrodas vecs aroniju dārzs, pārējie uz aramzemes. Daugavas iela beidzas pie Sausās Daugavas, kur 400 m attālumā iespējama ugunsdzēsības ūdens ņemšanas vieta.

Uz nesadalāmās zemes gabala daļas atrodas saimniecības Ābranti dzīvojamā un saimniecības ēkas.

Ūdensapgāde veidojama no vietējā dziļurbuma, kanalizācijas notekūdeņi savācami slēgtās akās ar regulāru izvešanu uz attīrīšanas ietaisēm. Elektroapgāde - no esošajiem gaisvada tīkliem. Iespējama pieslēgšanās gāzes vadam, kurš iet pa Kļavu ielu.


Teritorijas tehniskos rādītājus skatīt ģenerālplāna lapā.

Aramzeme un dārzs visu laiku tiek apsaimniekots, tādēļ biotopu izpēte nav prasīta.

Ēku un būvju kopīgais apbūves laukums nedrīkst pārsniegt 30 % no zemes gabala platības.

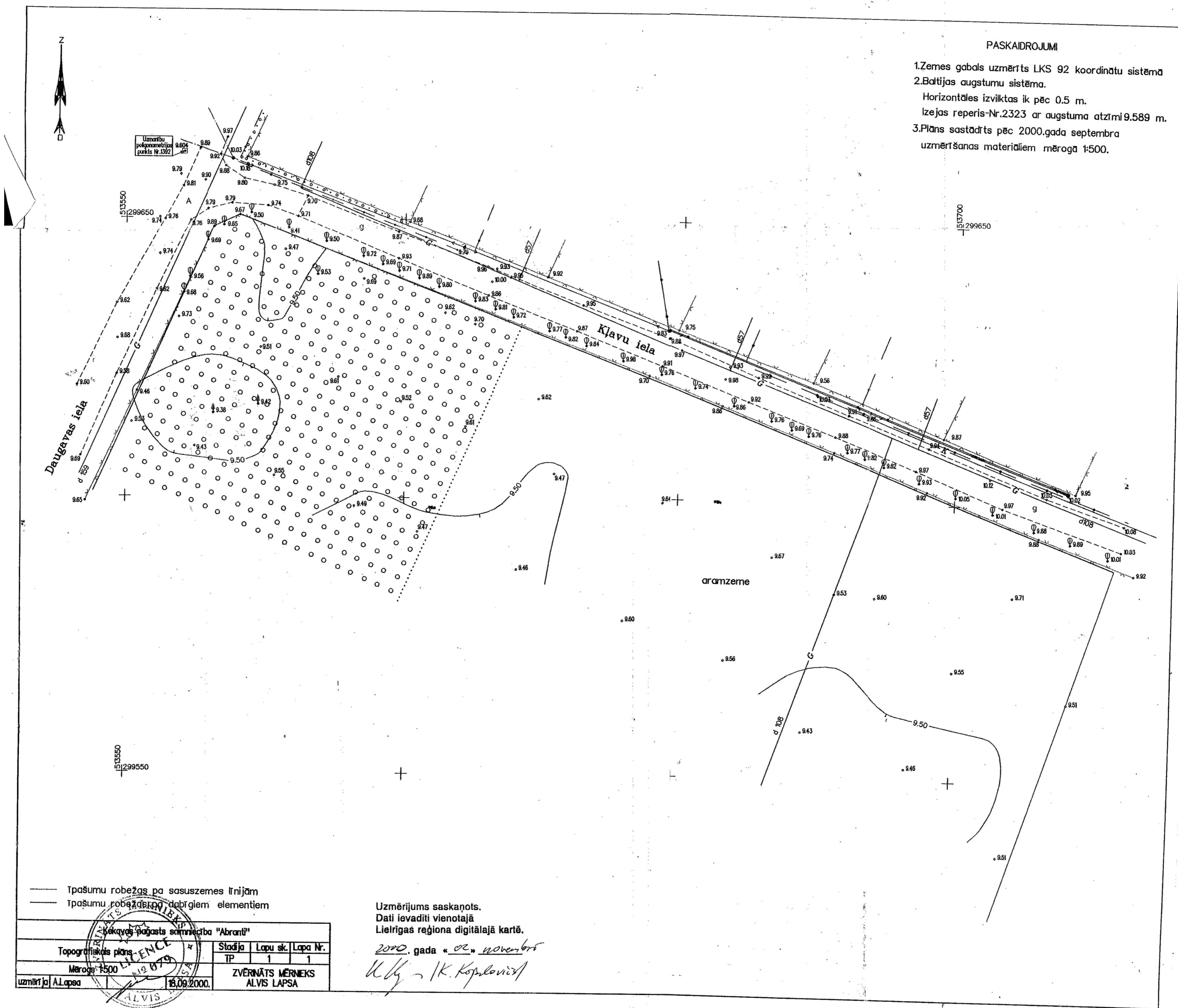
Zemes transformācijas jautājumu jārisina pasūtītājam pēc detālplāna projekta apstiprināšanas.

Projekta vadītājs

 Linards Skuja.

PASKAIDROJUMI

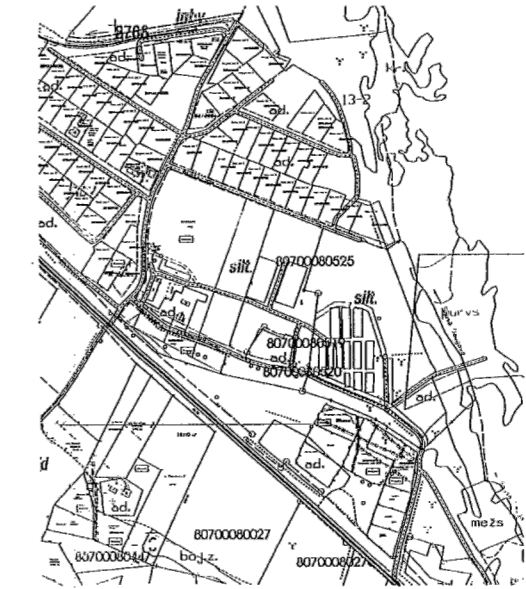
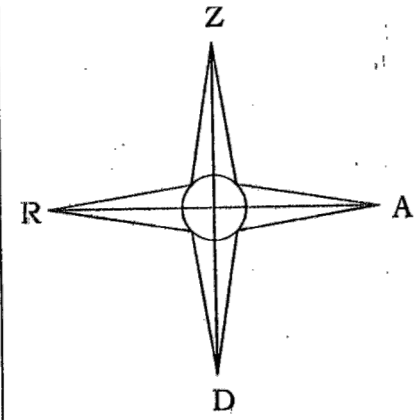
1. Zemes gabals uzmerīts LKS 92 koordinātu sistēmā
2. Baltijas augstumu sistēma.
Horizontāles izvilktas ik pēc 0.5 m.
Izejas reperis-Nr.2323 ar augstuma atzīmi 9.589 m.
3. Plāns sastādīts pēc 2000.gada septembra
uzmērīšanas materiāliem mēroga 1:500.



— Tpašumu robežas pa sasuzemes līnijām
 — Tpašumu robežas pa dabīgiem elementiem

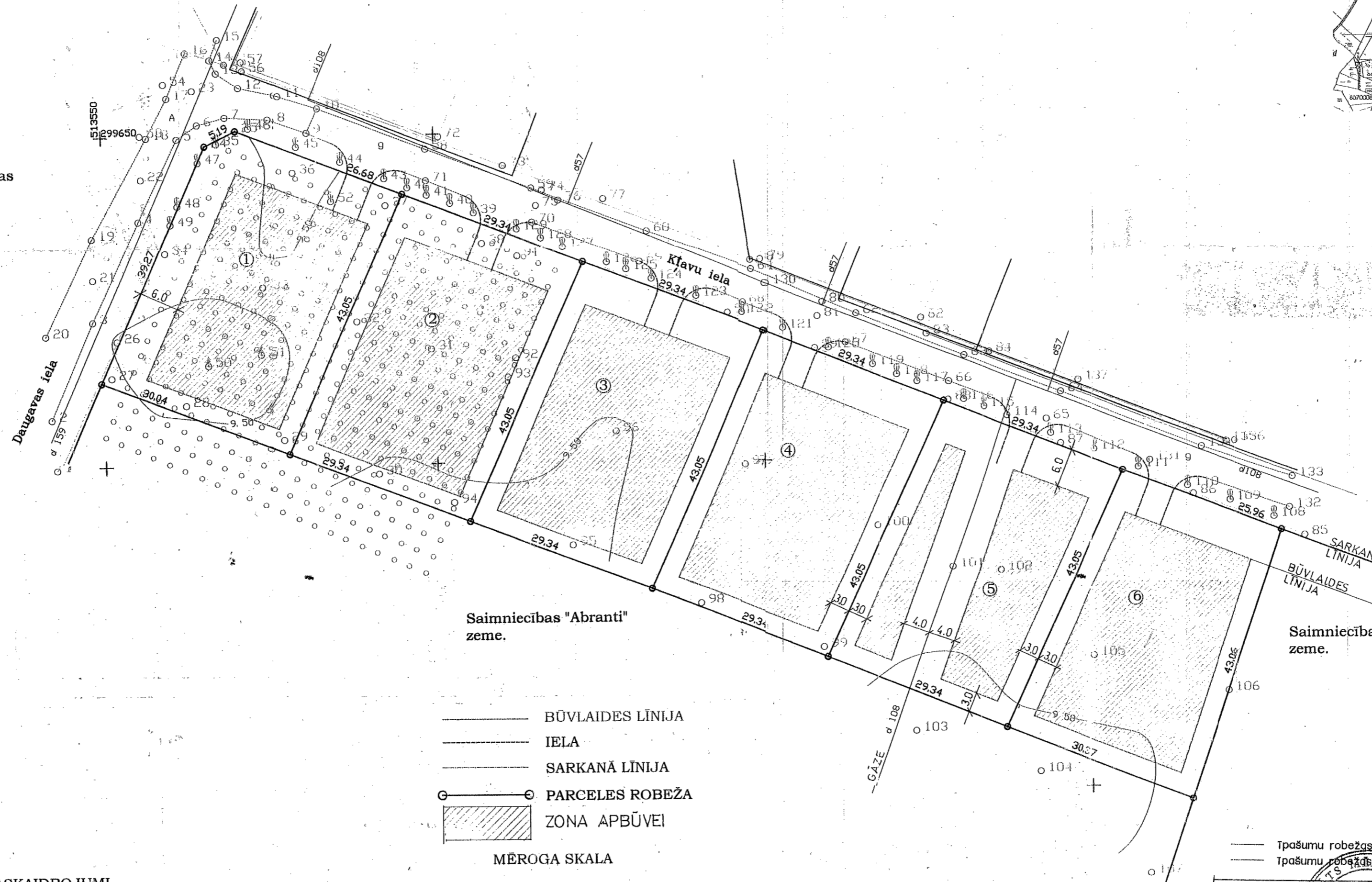
Kekavaļi pagasts samniecība "Abranti"			
Topogrāfiskais plāns	Stadija	Lapu sk.	Lapa Nr.
Mērogs 1:500	TP	1	1
uzmērīja ALapsa	ZVĒRINĀTS MĒRNEKS	ALVIS LAPSA	
13.09.2000.			

Uzmērījums saskaņots.
 Dati ievadīti vienotajā
 Lielrīgas reģiona digitālajā kartē.
 2000. gada "02." novembrī
 K. Kojalovics



SITUĀCIJA

Ķekavas pašvaldības zeme.



Saimniecības "Abranti" zeme.

Saimniecības "Pundiņi" zeme.

- BŪVLAINES LĪNIJA
- IELA
- SARKANĀ LĪNIJA
- PARCELES ROBEŽA
- ▨ ZONA APBŪVEI

MĒROGA SKALA



PASKAIDROJUMI

1. Zemes gabals uzmērīts LKS 92 koordinātu sistēmā.
2. Baltijas augstuma sistēmā.
Horizontāles izvilktas ik pēc 0.5 m.
Izejas reperis - Nr.2323 ar augstuma atzīmi 9.589 m.
3. Plāns sastādīts pēc 2000.gada septembra uzmērīšanas materiāliem mērogā 1:500

ŠIS BŪVPROJEKTA ARHITEKTŪRAS DAĻAS RISINĀJUMS ATBILST LATVIJAS BŪVNORMATĪVIEM, KĀ ARĪ TEHNISKO NOTEIKUMU PRASĪBŪM.

BŪVPROJEKTA DAĻAS VADĪTĀJS LINARDS SKUJA SERT.Nr. 0065

DATUMS: 28.09.01.

PARAKSTS: *[Signature]*

TERITORIJAS EKSPĻIKĀCIJA

Parc. Nr.	Parc. platība	Platība būvl.rob.	Adrese	Kadastra Nr.
1.	1284	714		
2.	1261	796		
3.	1261	793		
4.	1261	793		
5.	1261	520		
6.	1211	758		
Kopā	7539	4374		

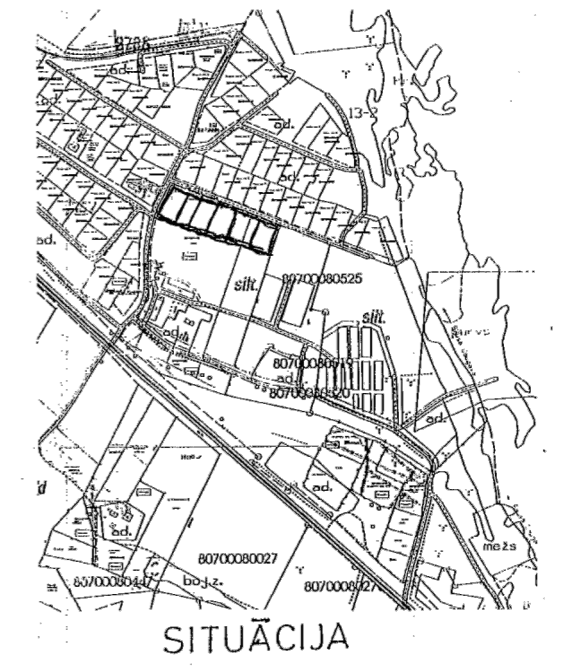
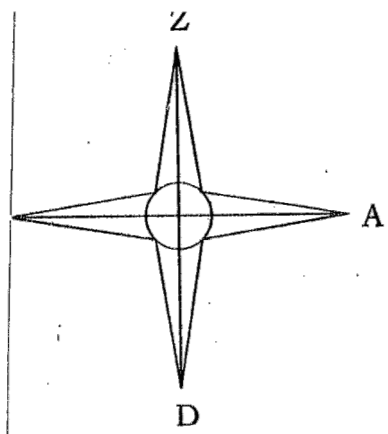
Uzmērījums sasaukots.
Dati ievadīti vienctajā
Lielrigas reģiona digitālajā kartē.

2000. gada 02. novembrī
[Signature] K. Koplavica

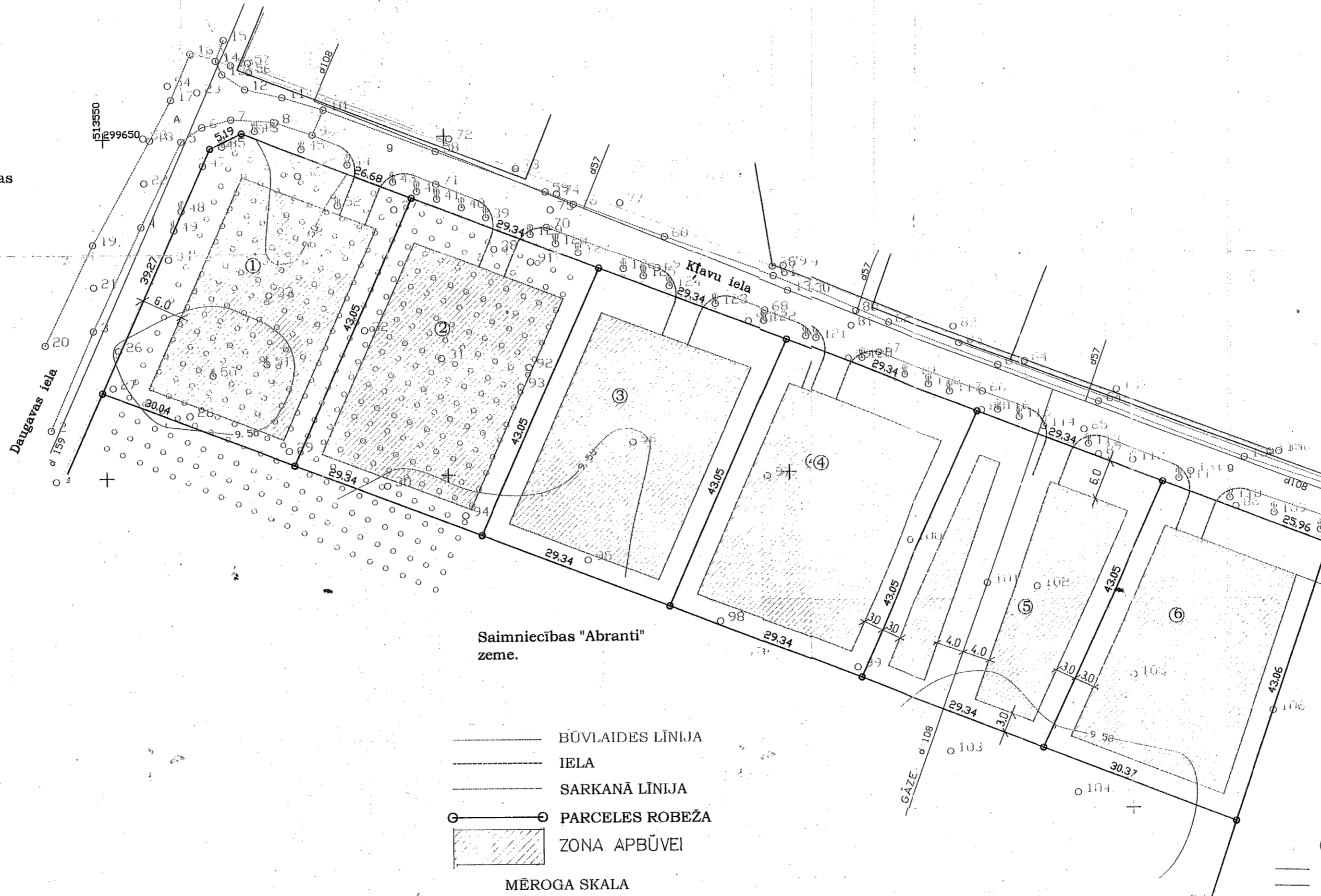
- Tpašumu robežas pa sasaukuma līnijām
- Tpašumu robežas pa datgļiem elementiem

Ķekavas pagasta saimniecība "Abranti"			
Topogrāfiskais plāns	Stadija	Lapu sk.	Lapa Nr.
Mērogs 1:500	TP	1	1
uzmērīja ALapsa	ZVERNĀTS MĒRNEIKS		ALVIS LAPSA
	18.09.2000.		

Pasūtītājs:	Objekta adrese:	Objekta Nr.
Aivars Ansons	Rīgas raj.Ķekavas pag.Saimn."ĀBRANTI"	01 - 02
P.k.101041-11581	Kad.Nr. 8070 - 008 - 0692	
Būvprojekta vad.:	Objekta nosaukums:	Marka -Lapa
Linards Skuja	Saimn."ĀBRANTI"sadales un apbūves	GP - 01
Sert.Nr. 0065	detālplānojums.	
Arhitekts:	Lapas nosaukums:	Proj.firma.
Linards Skuja	Ģenerālais plāns	Sia "TELPA"
Sert.Nr. 0065		Lic.Nr.998



Ķekavas pašvaldības zeme.



Ķekavas pagasta būvvalde
SASKAŅOTS
 Nr. 217-1
 "19" novembris 2000. g.
 Būvvaldes vadītājs Raitis SKUJA
 Ķekavas pagasta arhitekts Raitis SKUJA

Saimniecības "Pundiņi" zeme.
SASKAŅOTS
 Lielrīgas RVP
 Nr. 19.00
 Nr. 1566

Lielrīgas reģionālās vides pārvaldes Ekspertīzes un kadastru daļas vadītājs
 G. Viksne

- Saimniecības "Abranti" zeme.
- BŪVLAIDES LĪNIJA
 - IELA
 - SARKANĀ LĪNIJA
 - ○ PARCELES ROBEŽA
 - ▨ ZONA APBŪVEI
- MĒROGA SKALA
-

PASKAIDROJUMI

- Zemes gabals uzmerīts LKS 92 koordinātu sistēmā.
- Baltijas augstuma sistēmā. Horizontāles izvilktas ik pēc 0.5 m. Izejas reperis - Nr.2323 ar augstuma atzīmi 9.589 m.
- Plāns sastādīts pēc 2000.gada septembra uzмериšanas materiāliem mērogā 1:500

Uzmērījums saskaņots.
 Dati ievadīti vienotajā Lielrīgas reģiona digitālajā kartē.
 2000. gada "02" novembrī
 K. K. Koplavica

Ķekavas pagasts saimniecība "Abranti"			
Topogrāfiskais plāns	Stadija	Lapu sk.	Lapa Nr.
Mērogs 1:500	TP	1	1
uzmērītājs A.Lapsa	18.09.2000.	ZVĒRNĀTS MĒRĒŅĒKS	ALVIS LAPSA

TERITORIJAS EKSPLIKĀCIJA

Parc. Nr.	Parc. platība	Platība būvl.rob.	Adrese	Kadastra Nr.
1.	1284	714		
2.	1261	796		
3.	1261	793		
4.	1261	793		
5.	1261	520		
6.	1211	758		
Kopā	7539	4374		

Pasūtītājs:	Objekta adrese:	Objekta Nr.
Aivars Ansons	Rīgas raj.Ķekavas pag.Saimn."ĀBRANTI"	01 - 02
P.k.101041-11581	Kad.Nr. 8070 - 008 - 0692	
Būvprojekta vadītājs:	Objekta nosaukums:	Marka -Lapa
Linars Skuja	Saimn."ĀBRANTI"sadales un apbūves	GP - 01
Sert.Nr. 0065	detālplānojums.	
Arhitekts:	Lapas nosaukums:	Proj.firma.
Linars Skuja	Generālais plāns	Sia "TELPA"
Sert.Nr. 0065		Lic.Nr.998

ŠIS BŪVPROJEKTA ARHITEKTŪRAS DAĻAS RISINĀJUMS ATBILST LATVIJAS BŪVNORMATĪVIEM, KĀ ARĪ TEHNISKO NOTEIKUMU PRASĪBŪM.

BŪVPROJEKTA DAĻAS VADĪTĀJS LINARDS SKUJA SERT.Nr. 0065

DATUMS: 28.09.01. PARAKSTS: [Signature]