

62-3

**ARHĪVA EKŠ.**



pasūtījuma Nr. 129-89, 25-89  
pasūtītājs : Baložu c. TDP IK  
objekts : Parcelēšanas projekts.  
adrese : Baložu c.

*Lalvins perspektīvs*   
PROJEKTĒŠANAS GRUPA

## PASKAIDROJUMA RAKSTS.

Parcelācijas projekts individuālo dzīvojamo ēku apbūvei izstrādāts pēc Baložu TDP IK vēstules Nr.4Z no 2I.OI.87.g. pasūtījuma un pamatojoties uz Rīgas rajona galvenā arhitekta geodēziskā dienesta izdarītā geodēziskā uzmērījuma 1988.g. maijā pamata.

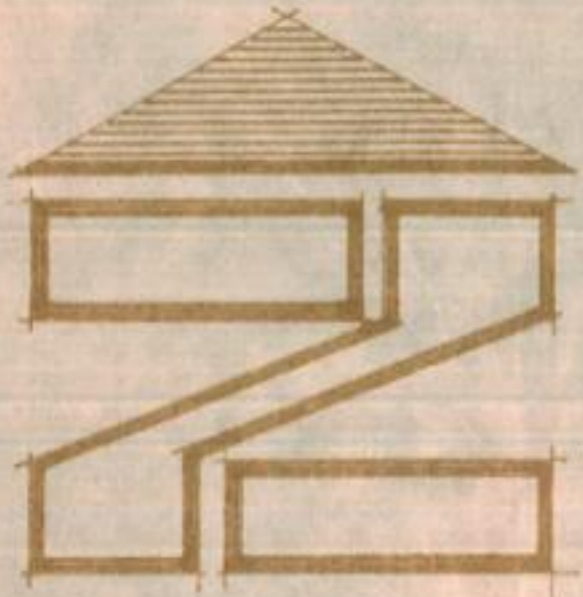
Individuālo dzīvojamo ēku parcelācija atbilst ciemata izstrādātajam genplānam, /skat.shēmu/.

Parceles paredzētas vidēji 1200 m<sup>2</sup> katra.

Pavisam izprojektētas 29 parces.

Parcelācijas projekts 2 gabaliem Zaļumu prospektā Nr.40 un Skolas iela Nr.49 izstrādāts uz Baložu TDP IK NR.65 no 26.OI.89.g. vēstules pamata.

Parcele izstrādāta uz Rīgas rajona arhitekta geodēziskā dienesta izdarītā topogrāfiskā pamata. Uzmērījums izdarīts 3I.IO.89.gadā.

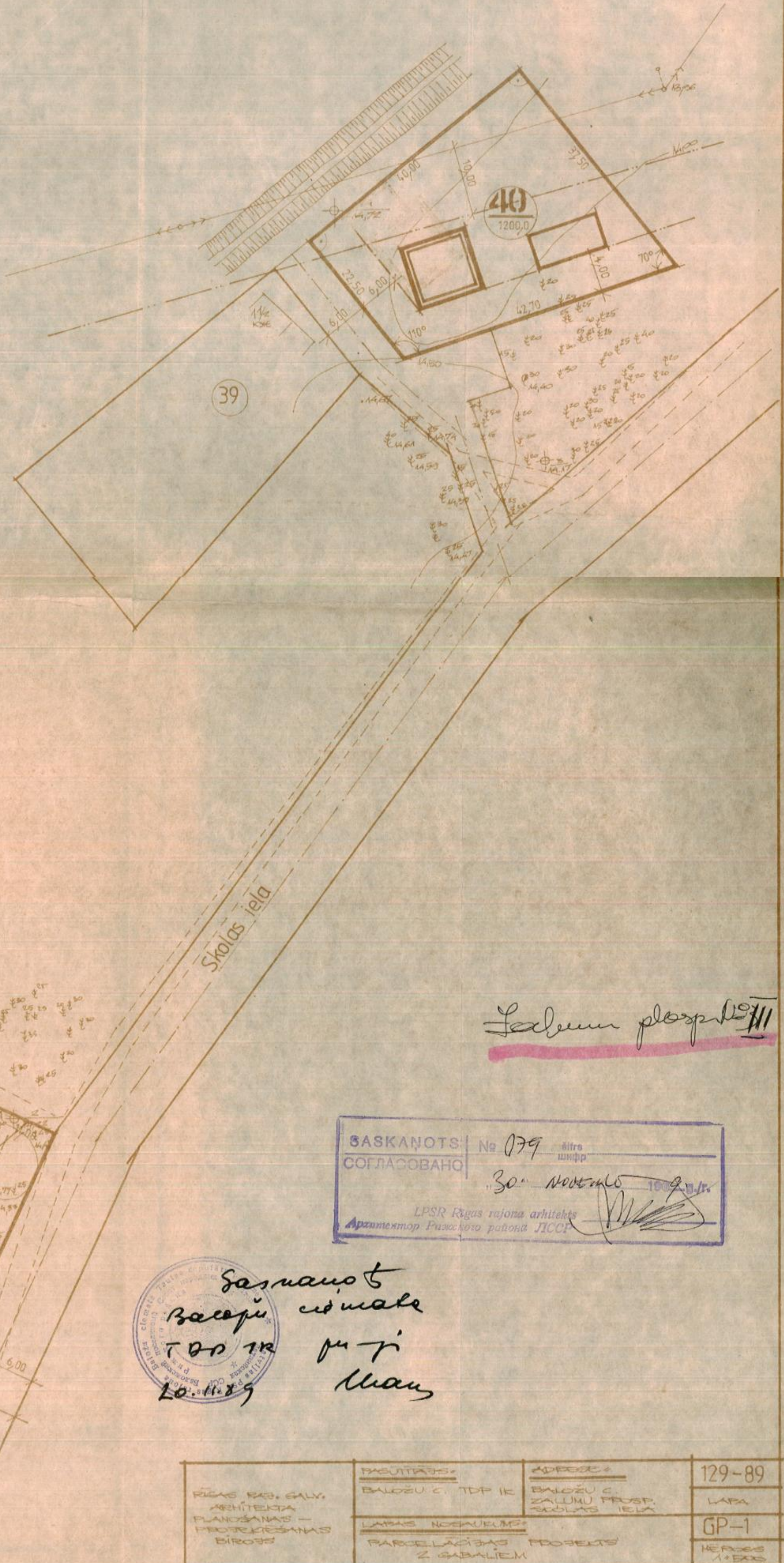


apzīmējumi:

	ESOŠĀS SĀKLĀBĀKŅUĀS EKĀS
	VĒLAMĀ DZĪVOKĻUĀS EKĀS ATĪRĀŠĀNĀS VIETĀ
	VĒLAMĀ ĢIMNIECĪBĀS EKĀS ATĪRĀŠĀNĀS VIETĀ
	BŪVLĀIDES LĪNĪŠĀ
	ĪELĀS AŠS LĪNĪŠĀ
	20 KV ELEKTRĪBAS LĪNĪŠĀ
	ESOŠĪE SĀKLĀBĀKŅUĀS KOKĪ
	PARCELES N <sup>o</sup>
	PARCELES PLĀNĪŠĀ
	ESOŠĪE ŽOGĪ

piezīmes:

1. UZMĒRĒJUMS VEIKTS RĒKO RĒK. GALV. ARHITEKTA PLĀNOŠĀNĀS - PROJ. BĪDŅĀ ĢEODEZĪSKĀJĀ DIENESTĀ 1989. g. 31.10.
2. APBŪVES GABĀLU ĪZMĒRĪ DOTĪ METROS.
3. PARCEĻU ĪZMĒRĪ UN PLĀTĪBAS DOTĪS PLĀNĀ ĶĒRĒJĀ UN PRECĪZĒŠĀNĀS NOSTRAUŽOTĀ DABĀ.



Zaļumu prospekts III

**SASKAŅOTS** № 079 šifrs  
**СОГЛАСОВАНО** шифр  
 „30” NOVEMBĻĀ 1989. g. 11.  
 LPSR Rīgas rajona arhitekts  
 Архитектор Рижского района ЛССР

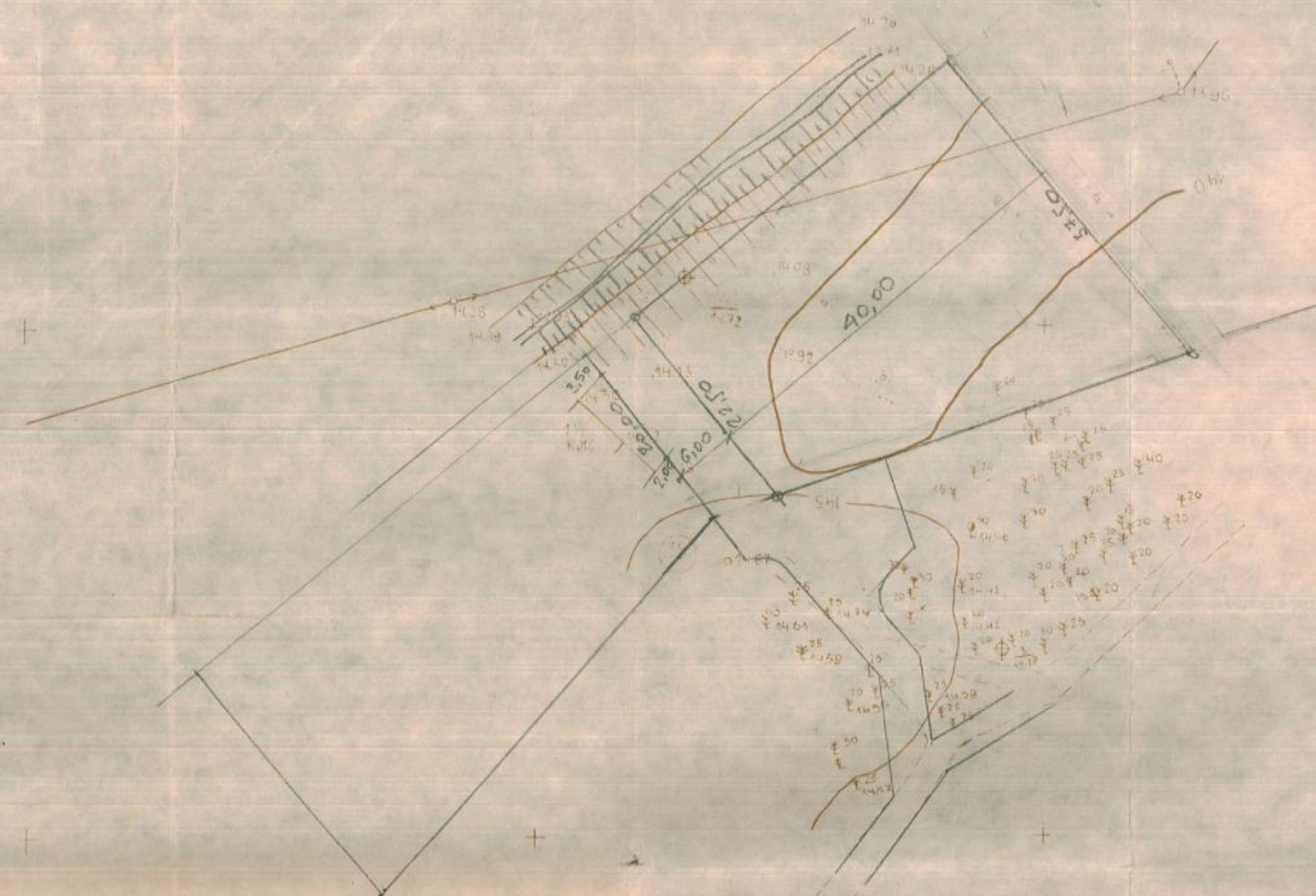
Saskaņots  
 ar  
 Bāleņi  
 700 12  
 20.11.89  
 citmale  
 puji  
 Maun



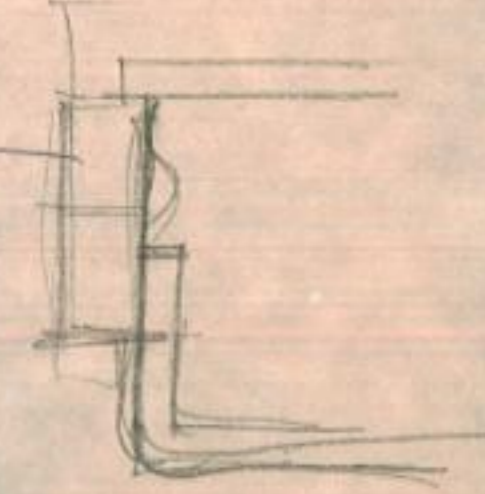
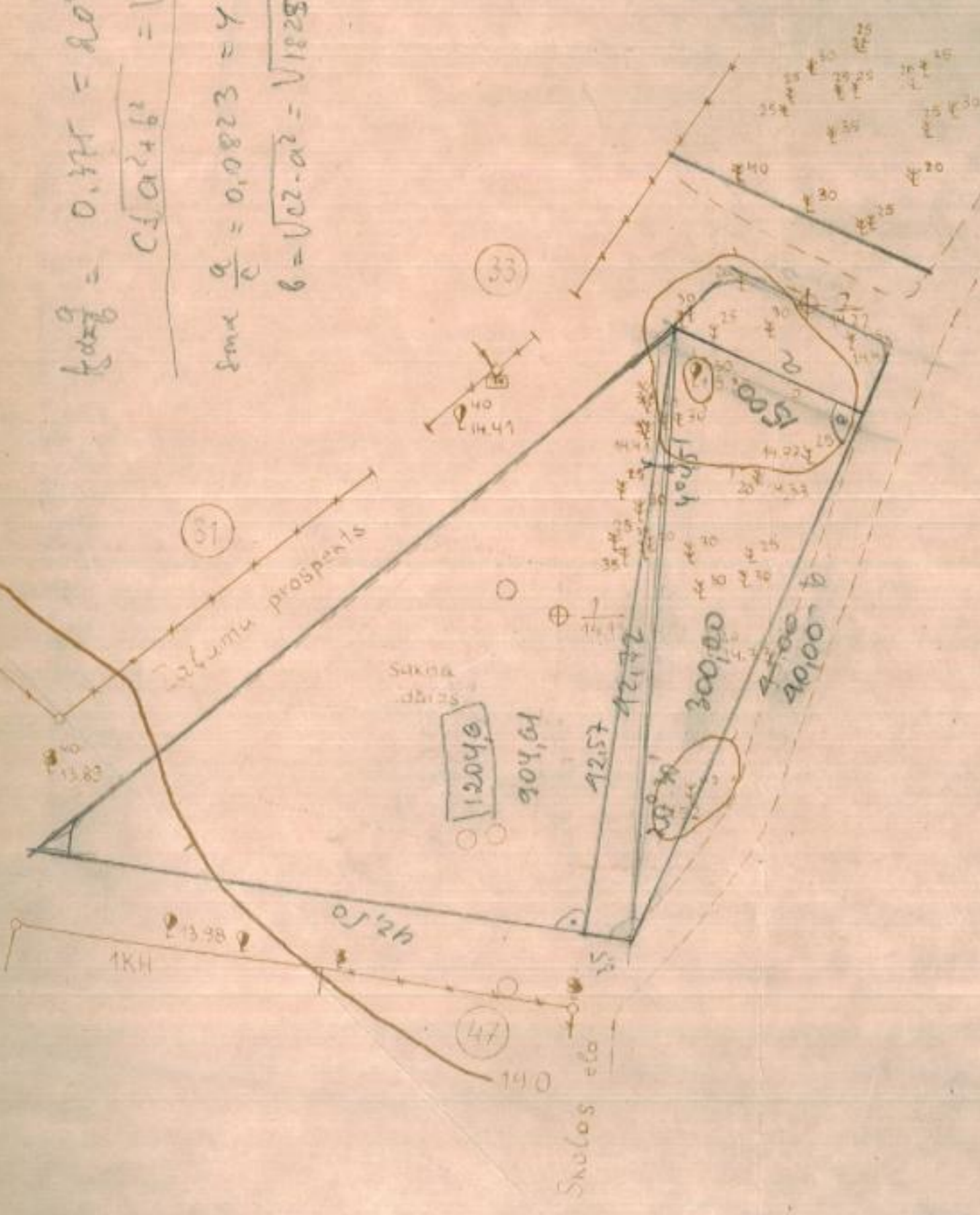
1989. g. NOVEMBĪS

RĪGAS PĀR. GALV. ARHITEKTA PLĀNOŠĀNĀS - PROJEKCIJAS BIROSS	PRĒSĪTĀS:	ADRESĒ:	129-89
	BALDŽU C. TDP IK	BALDŽU C. ZAĻUMU PROSP. SKOLAS IEĻĀ	LAPA
	LĀBĪGS NOGAUMS:		GP-1
	PARCELĀCIJAS PROJEKTS 2 GABALIEM		ĶĒRĒJĀS 1:500

28.01.58  
28.01.58



$\cos \alpha = 0,375 = \frac{a}{c} = \frac{a}{20,50} \Rightarrow a = 7,6875$   
 $c = \sqrt{a^2 + b^2} = \sqrt{7,6875^2 + 40,00^2} = \sqrt{1572,5} = 39,65$   
 $\sin \frac{\alpha}{2} = 0,0823 = \frac{a}{2c} = \frac{7,6875}{2 \cdot 39,65} = \frac{7,6875}{79,3} = 0,0971$   
 $b = \sqrt{c^2 - a^2} = \sqrt{1572,5 - 59,1} = \sqrt{1513,4} = 38,77$



Balozu ciemata TDP ik.		Balozu ciemats - Skolas iela 49 un Zolģu ielu prospekts 40		1958
Projektants	18.01.58	Topogrāfiskais plans	M 1:500	
Darbu vadītājs	18.01.58	Darbu vadītājs		1958