

62-2

RĪGAS RAJONA ARHITEKTA PROJEKĒŠANAS GRUPA

Pasūtījums Nr.

81.-18.

Pasūtītājs:

Baležu p.c. Tautas deputātu padomes izpilžu komiteja.

Adrese:

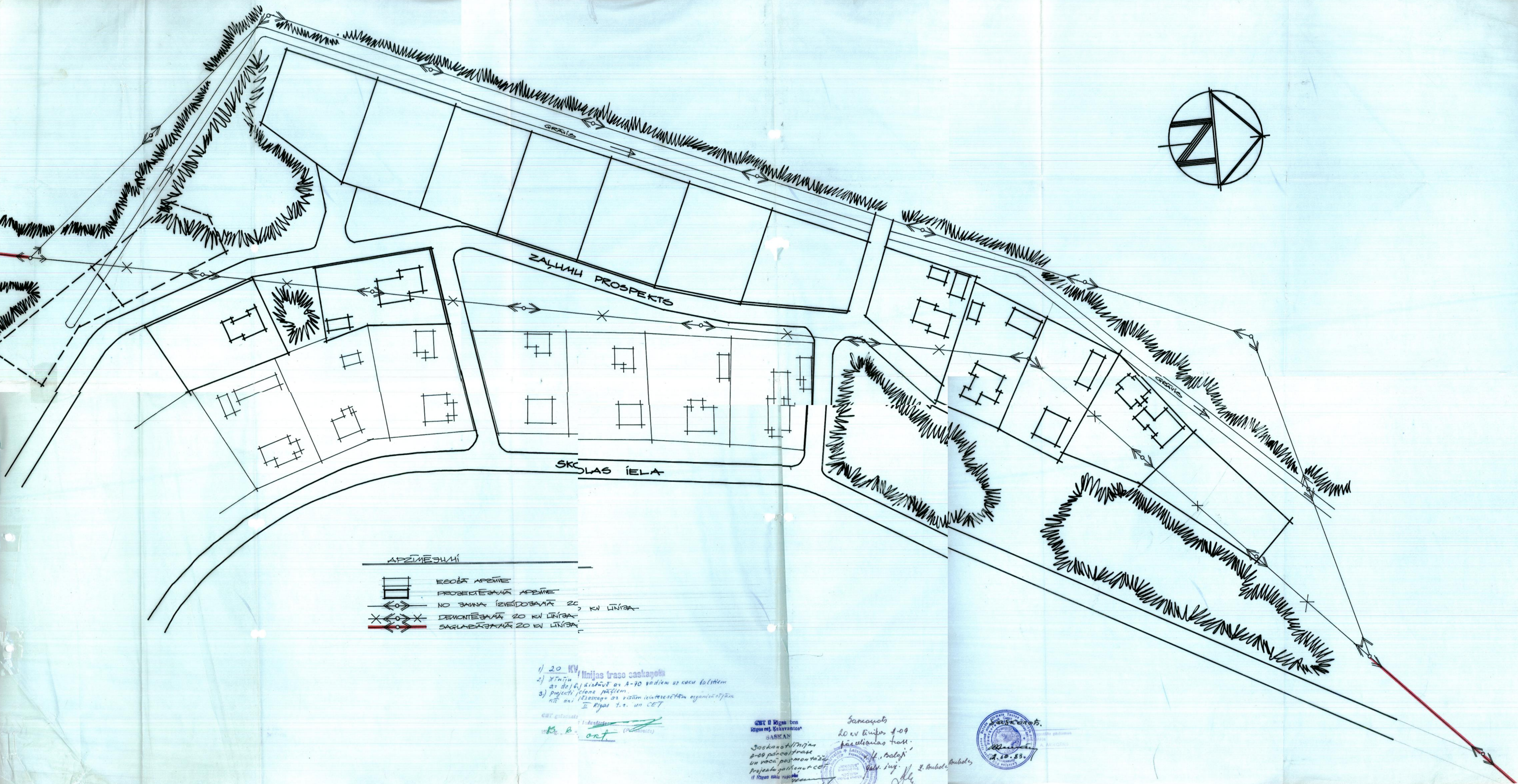
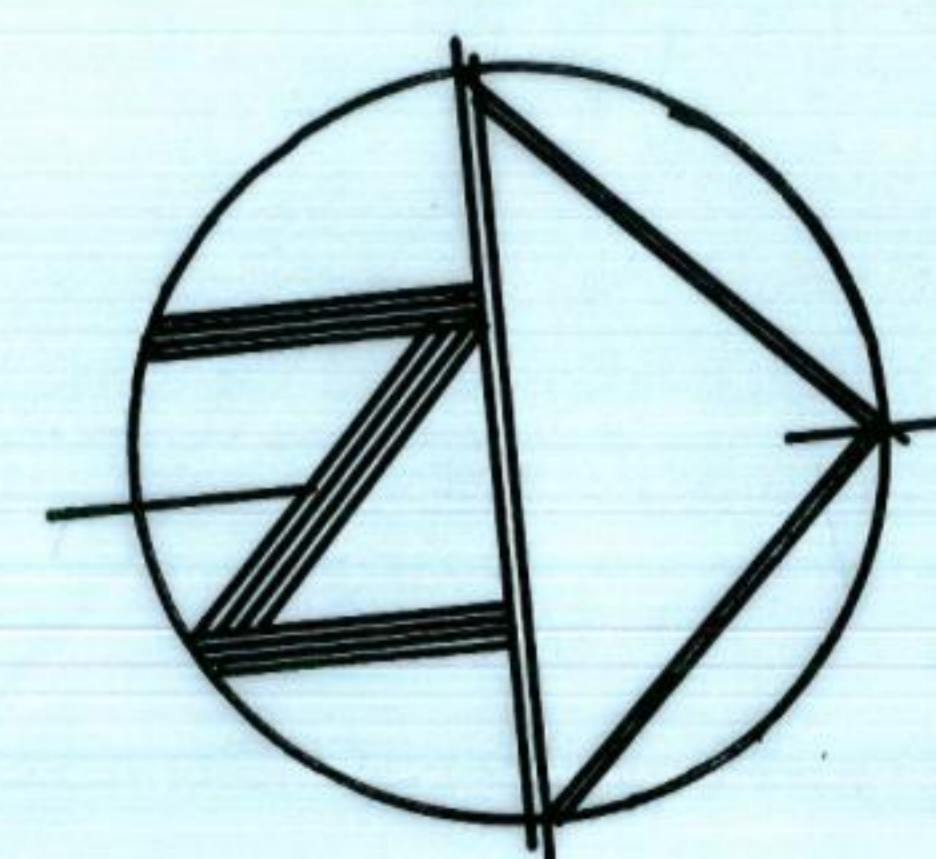
Baležu p.c. Zaļumu prospekts.

Objekts:

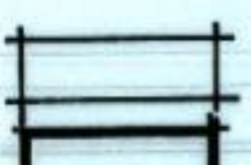
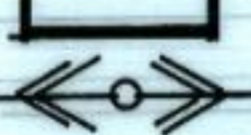


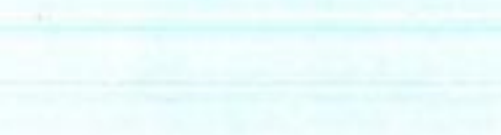
INDIVIDUĀLO DZĪVOJAMO ĒKŪ KVARTĀLA PARCELĀCIJAS PROJEKTA
TEHNISKĀ DOKUMENTĀCIJA.

1983. gads

Zaļumu prospekts
182




APZĪMĒJUMI

 ESOŠĀ APBŪVE
 PROJEKTOJAMĀ APBŪVE
 NO ZĀVANA IZVEIDOJAMĀ 20 KV LĪNĪSĀ
 DEMONTĒJAMĀ 20 KV LĪNĪSĀ
 SAGLABĀJAMĀ 20 KV LĪNĪSĀ

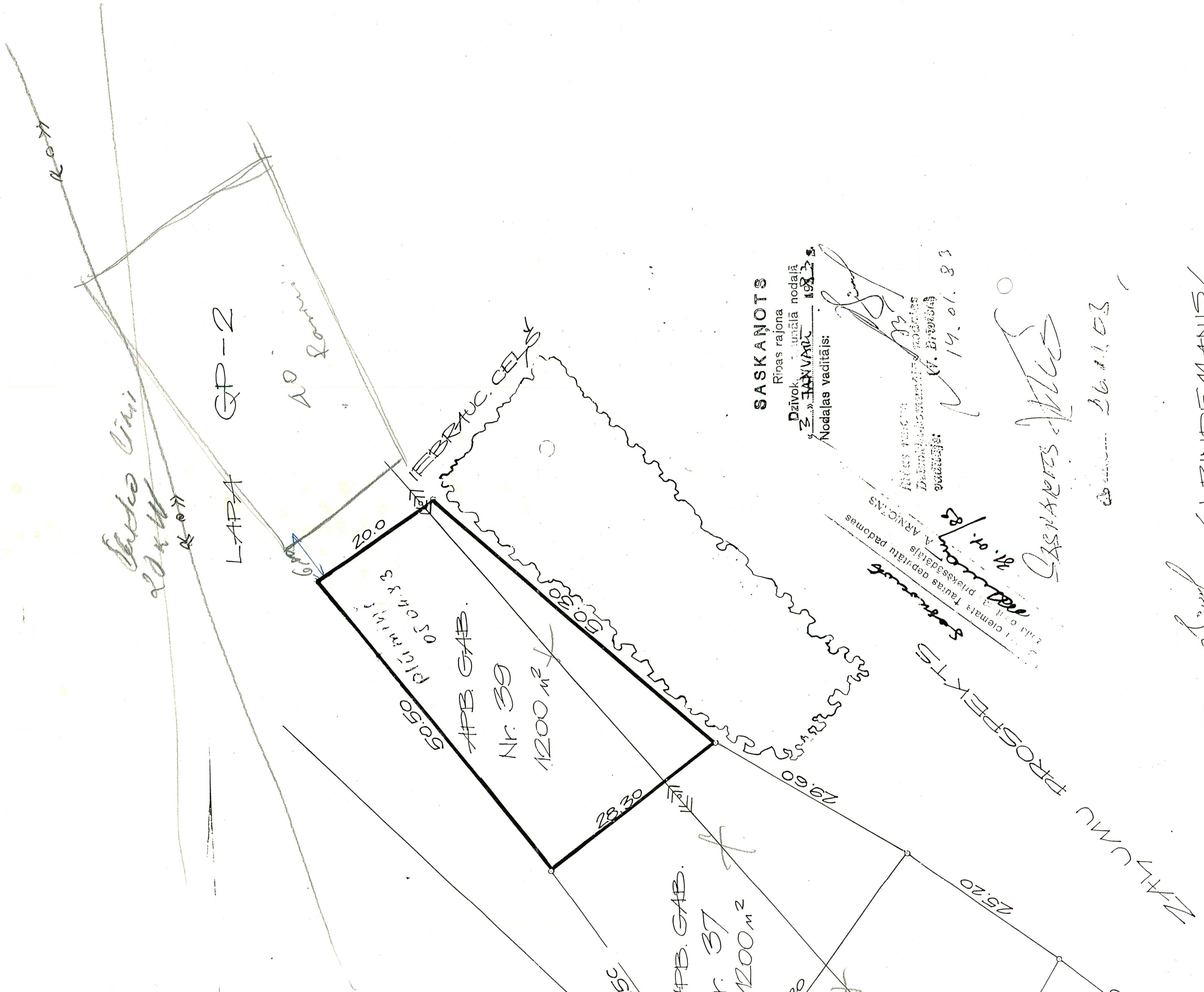
1) 20 KV līnijas trase saskaņota
 2) X tīnīšu un doļu izvietot ar 4-70 radiem uz cauru balstiem
 3) projekta ierosinātās pārbūves
 kā arī izstrādāto ar visām interesētajām organizācijām
 kā arī II Rīgas t.r. un CET

GBT g. B.  (P. B. B.)
 art. (P. B. B.)

GBT II Rīgas t.r.
 Rīgas raj. Kokuvaļos
 SANKAN
 Saskaņotā tīnīšu
 4-60 pārceltnes
 un vācu postmontāžē
 Projekta galvenā CET
 II Rīgas t.r. rajonā
 6.10.83. (Kokvaļos)

Jaukums
 20 kv līnijas 1-09
 kasulības tīkls
 "Balaji"
 J. Ing. Z. Būdelis






Sudko līnī
20m

LAPA GP-2

40 Road

50.50
50.30
20.0
6m
1200 m²

APB. GAB.

Nr. 39

1200 m²

28.30

APB. GAB.

Nr. 37

1200 m²

29.60

25.20

SASKAŅOTS

Rīgas rajona
Dzirvokļu unāla nodaļā
1983.01.14

Nodaļas vadītājs:

Atļaušanas
Dabotības un
SIA "ATLUMU PROSPEKTS"

19.01.83

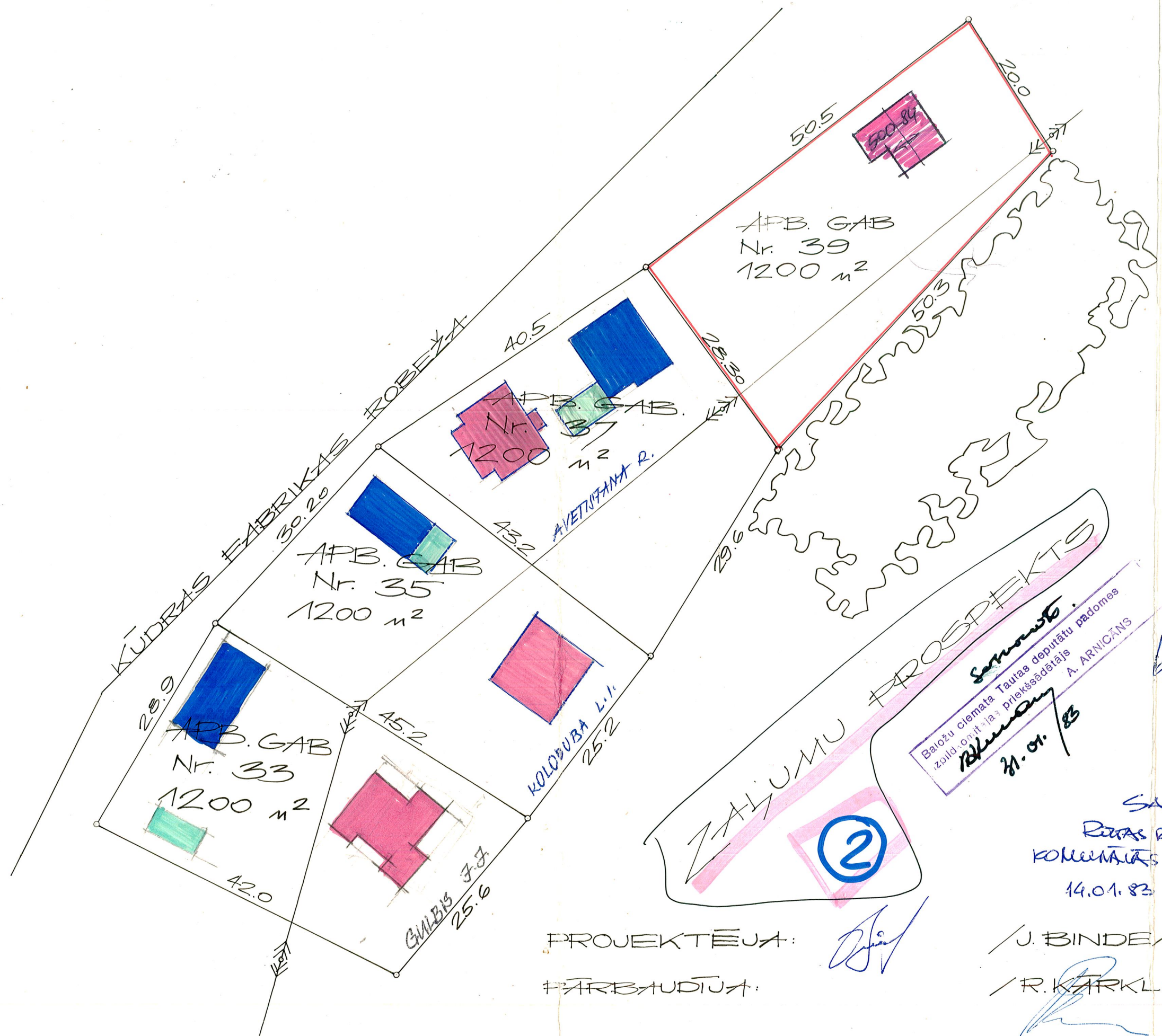
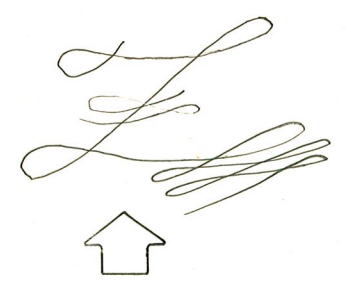
SIA "ATLUMU PROSPEKTS"
Tauras deputātu padome
priekšsēdētājs
A. ARMIČINS
27.01.83

ČERNIŠKIS

26.01.83

J. BINDEMANIS
R. KĀRKLĪNĀ

PROJEKTEJĀ:
PĀRBAUDIJĀ:



PROJEKTEJA:
PĀRBAUDIJA:

[Handwritten signature]

ZALĪUMU PROSPEKTS

Samonts
Baložu ciemata Tautas deputātu padomes
izbaid. un it. la. priekšsēdētājs
A. ARNICĀNS
21.01.83

[Handwritten signature]
Rīgas rajona
arhitekts
A. ARUŠINS
27.01.83

SASKANOTS:
Rīgas pils. Dīvoņņu-
KOMUNĀLĀS NOTĀPŅU VADITĀSS:
14.01.83

/ J. BINDEMANIS /
/ R. KARKLIŅA /

[Handwritten signature]