

BT-1

Pašvaldības eksemplārs

VIENTAS VIDES DARBNICA

Dzirnavu iela 140, tālr. 7210050, fax 7215283

Pasūtītājs: Jānis Lācis
Pasūt. Nr. A-1-98
Objekts: Individuālās apbūves
detalplānojums.
Adrese: Rīgas rajona Baložu pilsētā,
Titurgas ielā Nr. 16

DETALPLĀNOJUMS

Rīgas rajona Baložu pilsētā, Titurgas ielā Nr. 16.

KACIS PISA

SASKAŅOTS Nr. 019
1998. g. "14." II
Baložu pilsētas arhitekts

VIENOTAS VIDES DARBNICA

Dzirnavu iela 140, tālr. 7210050, fax 7215283

Pasūtītājs: Jānis Lācis
Pasūt. Nr. A-1-98
Objekts: Individuālās apbūves
detalplānojums.
Adrese: Rīgas rajona Baložu pilsētā,
Titurgas ielā Nr. 16

DETALPLĀNOJUMS

Rīgas rajona Baložu pilsētā, Titurgas ielā Nr. 16.

Proj. nod. vad. *Zavads* A. Zavadskis
Arhitekts *Karlsone* I. Karlsona



Rīga. 1998.

*Proj. nod. vad. A. Zavadskis
nos. 9251164.*



ĶEKAVAS NOVADA DOME

Reģ.Nr. 90000048491

Gaismas iela 19 k-9, Ķekava, Ķekavas pagasts, Ķekavas novads, LV-2123, tālrunis 67935803, fakss 67935819,
e-pasts: novads@kekava.lv

IZRAKSTS

SĒDES PROTOKOLS

2009.gada 29.septembrī

Nr 9

LĒMUMS

2.§ 2.1.p.

Par Baložu pilsētas detālplānojumu apstiprināšanu ar Ķekavas novada Domes saistošajiem noteikumiem

Teritorijas plānošanas likuma Pārejas noteikumu 13.punktā noteikts, ka triju mēnešu laikā pēc jaunizveidotās novada domes pirmās sēdes novada dome apstiprina ar saistošajiem noteikumiem novada pašvaldības teritorijā ietilpstošo bijušo vietējo pašvaldību (novada teritoriālo vienību) teritorijas plānojumus un detālplānojumus.

Konstatēts, ka no 47 Baložu pilsētas domes apstiprinātajiem detālplānojumiem 14 detālplānojumi ir apstiprināti ar lēmumu. Atbilstoši Ministru kabineta 1994.gada 6.septembra noteikumu Nr.194 „Teritoriālpārveidošanas noteikumi” (turpmāk – noteikumi Nr.194) 51.punktam, detālplānojumu apstiprināja pašvaldības padome (dome) ar lēmumu. Līdz ar to, detālplānojumi, kas tika pieņemti noteikumu Nr.194 laikā, ir spēkā, ja tie ir apstiprināti ar Baložu pilsētas domes lēmumu, un tos nav nepieciešams apstiprināt ar Ķekavas novada domes saistošajiem noteikumiem.

Apstiprinot (pārāpstiprinot) Baložu pilsētas detālplānojumus ar Ķekavas novada Domes saistošajiem noteikumiem, saistošo noteikumu, ar kuriem detālplānojumus apstiprināja Baložu pilsētas dome, saturs netiek mainīts.

Pamatojoties uz likuma „Par pašvaldībām” 21.panta pirmās daļas 16.punktu, Teritorijas plānošanas likuma 6.panta sesto daļu un Pārejas noteikumu 13.punktu un ņemot vērā Attīstības komitejas 2009.gada 17.septembra atzinumu,

Atklāti balsojot

16 balsīm „Par” (Beļinskis, Danileviča, Geks, Jerums, Jurķis, Keisters, Krūmiņš, Leišavnieks, Malinauskas, Pihtovs, Platpers, Variks, Veispals, Voldeka, Volkovičs, Žilko)

„Pret” – nav ; „Atturas” – nav

Ķekavas novada Dome NOLEMJ:

1. Apstiprināt Baložu pilsētas detālplānojumus ar Ķekavas novada Domes saistošajiem noteikumiem saskaņā ar Pielikumiem Nr.1 līdz 33.
2. Uzdot sabiedrisko attiecību speciālistam publicēt lēmumu laikrakstā „Latvijas Vēstnesis”, Ķekavas novada pašvaldības izdevumā un izvietot lēmuma pielikumā esošos saistošos noteikumus pašvaldības mājas lapā www.kekavasnovads.lv

Sēdes vadītājs:

(paraksts)

R.Jurķis

Pielikums Nr.33

Apstiprināti ar Ķekavas novada Domes
2009.gada 29.septembra
sēdes lēmumu (protokols Nr., .§, .p.)

Ķekavas novada Domes saistošie noteikumi
Nr. SN-TPD-67/2009

**Par detālplānojuma „Titurgas iela 16, Baložos” detālplānojums”
apstiprināšanu ar Ķekavas novada Domes saistošajiem noteikumiem**

Izdoti saskaņā ar Teritorijas plānošanas
likuma Pārejas noteikumu 13.punktu

1. Ar šiem saistošajiem noteikumiem tiek apstiprināts detālplānojums nekustamam īpašumam Titurgas iela 16, Baloži.
2. Atzīt par spēku zaudējušiem Baložu pi'sētas domes 1998.gada 20.maija saistošos noteikumus „Zemesgabala Baložu pilsētā Titurgas ielā 16 (zemes kadastra N r. 8007-01-011 0) sadales un apbūves saistošie noteikumi”.

Domes priekšsēdētājs: (paraksts)

R.Jurķis

IZRAKSTS PAPEIZS!

Ķekavas novada Domes
Administratīvās daļas
vadītājas vietniece V.Milbrete
02.10.2009. Ķekavā





RĪGAS RAJONA BALOŽU PILSĒTAS DOME

Reģ. Nr. 90000031283 Uzvaras pr. 1a, Rīgas rajonā, Baložos, LV 2128, Latvija, tel: 916410, 916950
Nor. Rēķ.: 012130404 Latvijas Unibankas Āgenskalna filiāle, Rīgā, kods 310101900

_____ Nr. _____

Uz _____ Nr. _____

Lēmums Nr. 84

Baložos,
1998.gada 20.maijā

Par detaļplānojuma saistošo
noteikumu apstiprināšanu

Izskatījusi Jāņa Lāča (dzīv. Baložos, Titurgas ielā 16) iesniegumu un tam pievienoto viņa zemju individuālās apbūves detaļplānojumu ar jaunu Lāču ielu un 11 apbūves gabaliem, kurš 1998.gada 14.maijā saskaņots ar pilsētas arhitektu, un pamatojoties uz Ministru kabineta noteikumu "Par teritoriju plānojumiem" (Nr.62) 64.punktu,

Baložu dome nolēma:


1. apstiprināt zemes gabala Baložu pilsētā Titurgas ielā 16 (zemes kadastra numurs 8007-01-0110) sadales un apbūves saistošos noteikumus.
2. Piešķirt jaunās adreses apbūves gabaliem:
 - Nr. 1 - Titurgas ielā 16
 - Nr. 2 - Titurgas ielā 14
 - Nr.3 - Titurgas ielā 12
 - Nr.4 - Lāču ielā 1
 - Nr.5 - Lāču ielā 3
 - Nr.6 - Lāču ielā 5
 - Nr. 7 - Lāču ielā 7
 - Nr.8 - Lāču ielā 2
 - Nr.9 - Lāču ielā 4
 - Nr.10 - Lāču ielā 6
 - Nr.11 - Lāču ielā 8.



Domes priekšsēdētājs

A.Adats

NORAKSTS PAREIZS
Baložu pilsētas domes
Kancelejas vadītāja

 **I.MISKA**



Apstiprinu

Baložu domes priekšsēdētājs

A. Adats

1998. gada 20. maijs

Lēmums Nr. 84

**Zemes gabala Baložu pilsētā Titurgas ielā 16
(zemes kadastra Nr. 8007-01-0110)
sadales un apbūves saistošie noteikumi**

Izdoti saskaņā ar Ministru kabineta noteikumiem Nr.62 "Noteikumi par teritoriju plānojumu" 64.punktu

1. Saistošie noteikumi attiecas uz zemes gabaliem Baložu pilsētā Titurgas ielā 12, 14, 16, Lāču ielā 1, 2, 3, 4, 5, 6, 7, 8 un Lāču ielu.
2. Augšminēto teritoriju atļauts sadalīt un apbūvēt saskaņā ar individuālās apbūves detaļplānojumu un apbūves noteikumiem, ko 1998. gada 14. maijā saskaņojis pilsētas arhitekts.

9. 1) *Coledra* 1. 8007-001-0996 29
Coledra 1, 3, 5, 6, 7, 8, 4, 68,
 1999. g. 14. aprīlī.

10. 2) *Coledra* 7-8007-001-0999
Coledra 7, 7A, 9, 11, 13, 15,
 1999. g. 14. aprīlī 28



RĪGAS RAJONA BALOŽU PILSĒTAS DOME

Izraksts

**Baložu pilsētas zemes komisijas
protokols Nr. 34**

Baložos,
1996.gada 27.novembrī

Lēmums Nr.8

Izskatījusi Jāņa Lāča, dzīv.Baložos, Titurgas ielā 16, mājās "Lāčī", 1993.gada 01.februāra iesniegumu par īpašuma tiesību atjaunošanu uz zemi Baložu pilsētā, "Lāčī" 24F un iepazinusis ar lietas materiāliem,

Zemes komisijas konstatēja:

Saskaņā ar 1926.gada 27.oktobra zemes grāmatu aktu Nr. 31052 nekustamais īpašums - zemes gabals "Lāčī" 24F Baložu pilsētā līdz 1940.gada 21.jūlijam piederēja Mārtiņam Lācim, dzimušam 1865.gada 19.augustā. Zemes gabala "Lāčī" 24F kopplatība ir 26 000 m².

Zemes pieprasītājs Jānis Lācis ir bijušā zemes īpašnieka mazdēls.

Pēc Mārtiņa Lāča nāves mantojuma tiesības uz atstāto mantojumu piekrita viņa dēlam Kārlim Lācim. Kārlis Lācis iesniegumu par īpašuma tiesību atjaunošanu uz zemi iesniedzis 1992.gada 16.martā. Pēc Kārļa Lāča nāves 1992.gada 12.novembrī mantojuma tiesības uz atstāto mantojumu piekrit Jānim Lācim.

Personu radniecība un bijušā zemes īpašnieka miršanas fakts pierādīti ar lietā esošajiem civilstāvokļa aktu reģistrāciju apliecinošiem dokumentiem. Citi likumiskie, testamentārie vai līgumiskie mantinieki likumā noteiktajos termiņos zemes īpašuma tiesību atjaunošanas pieprasījumus vai pieprasījumus kompensācijas saņemšanai nav iesnieguši.

Uz zemes gabalu 3456 m² platībā īpašuma tiesības netiek atjaunotas, jo tā aizņemta ar pilsētu ielu joslām. Šīs platības kompensācijas jautājums tiks risināts atsevišķi.

Uz zemes īpašuma atrodas Latvijas pastāvīgā iedzīvotāja Valerija Žbanova dzīvojamā māja un saimniecības ēka, kas uzbūvētas pirms zemes reformas.

Pamatojoties uz Latvijas Republikas likumu "Par zemes reformu Latvijas Republikas pilsētās" un zvērinātā mērnieka Jāņa Aveniņa uzmērītā zemes

gabala "Lāči" 24F robežu plānu M 1:2000 un atbilstoši Jāņa Lāča, dzimuša Rīgas rajonā, Baložu pilsētā, pers.kods 1805340-11571, 1993.gada 01.februāra personīgo iesniegumu,

Zemes komisija nolēma:

1. Atjaunot Jānim Lācim īpašuma tiesības uz zemes gabalu "Lāči" 24F Baložu pilsētā, Titurgas ielā 16-22544 m² platībā saskaņā ar pievienotzemes gabala robežu plānu.

2. Jebkura veida celtniecības, rekonstrukcijas un labiekārtošanas darbi veicami saskaņā ar pilsētas domes Arhitektūras-celtniecības prasībām.

3. Īpašuma tiesības stājas spēkā ar dienu, kad tā ierakstīta Zemes grāmatā.

Zemes komisijas priekšsēdētājs P.Voskāns



IZRAKSTS PAREIZS

Baložu pilsētas domes
Kancelejas vadītāja

[Handwritten signature]
I. Miska

FOTOKOPIJA PAREIZA

Jelūģitāte ar Nr. 2583

Rīga, 1997.gada 29. oktobrī

Arhitektūras nodaluma atbildīgā



Liāna Bērziņa



RĪGAS RAJONA BALOŽU PILSĒTAS DOME

Baložos,
1998.gada 28.janvārī

Lēmums Nr. 6

Par atļauju izstrādāt detaļplānojumu
apbūves gabalam Titurgas ielā 16

Izskatījusi Jāņa Lāča iesniegumu par zemes īpašuma "Lāči" (Titurgas ielā 16)
apbūvi, kā arī ņemot vērā pilsētas arhitekta priekšlikumus,

Baložu pilsētas dome nolēma:

1. Apstiprināt Baložu pilsētas ģenplāna izmaiņas, paredzot bērnu dārza vietā mazstāvu viengimeņu māju teritoriju.
2. Atļaut J. Lācim izstrādāt "Lāču" zemju apbūves projekta detaļplānojumu 7-10 apbūves gabaliem.

Domes priekšsēdētājs

A.Adats



RĪGAS RAJONA BALOŽU PILSĒTAS DOME

LĒMUMS Nr. 23

ožos,
1998. gada 18. februārī

ielas nosaukuma apstiprināšņu

zskatījusi Baložu pilsētas zemes komisijas 1998. gada 11. februāra sēdes
tokolu Nr. 2 par privātīpašuma ar kadastra Nr. 8007-01-0110 Baložu pilsētā,
irgas ielā 16 izstrādāto individuālās apbūves parcelācijas plānu, kur
āidojusies jauna iela,

Baložu pilsētas dome nolēma:

tiprināt jaunās ielas nosaukumu - Lāču iela.

Domes priekšsēdētājs



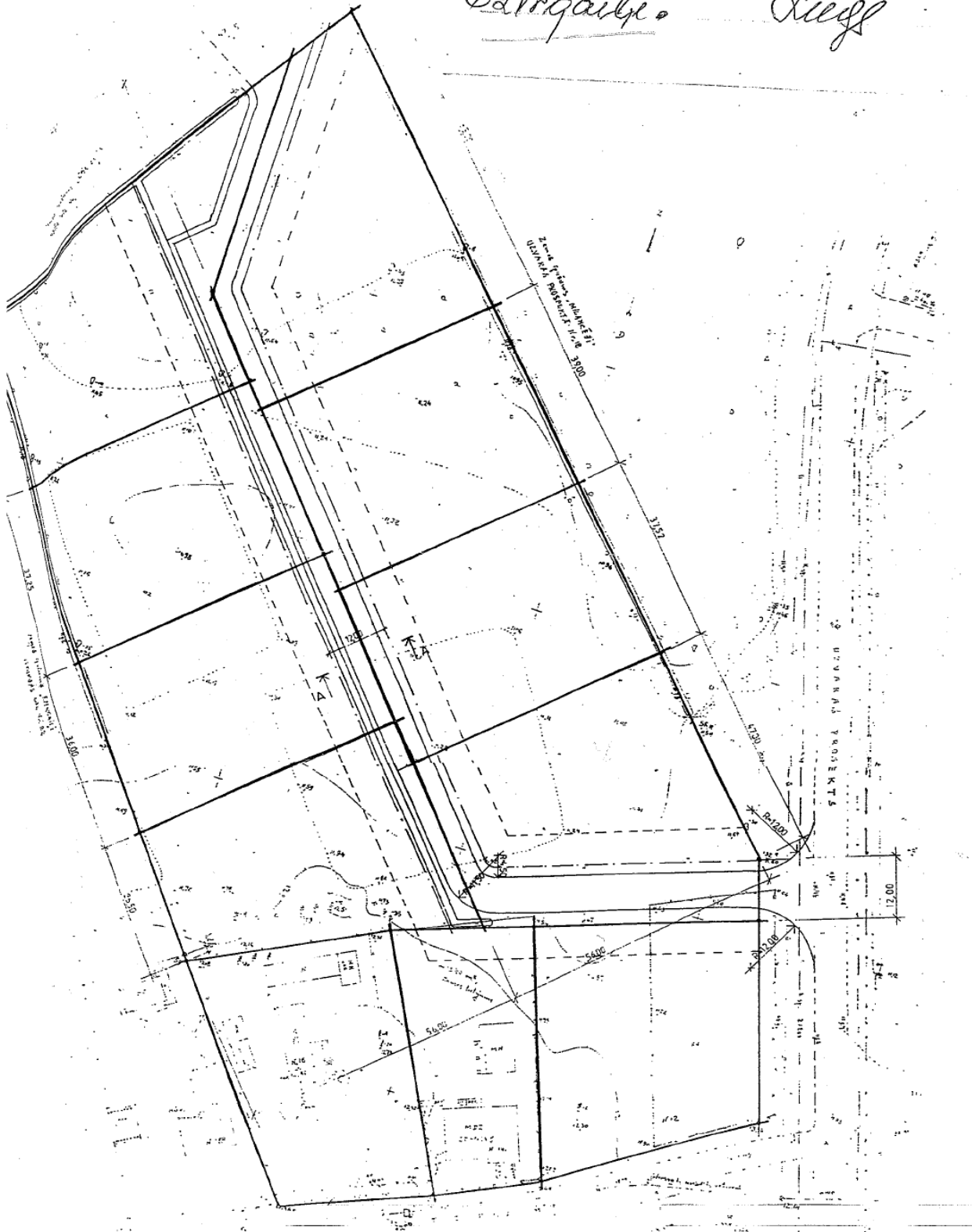
A. Adats

NORAKSTS PAREIZS
Baložu pilsētas domes
Kanceļārs vadītāja

I. MĪSKA

Terapijas un mežsaimniecības projekts "Lācī" zemes apbūves detaļplānojuma projekts.

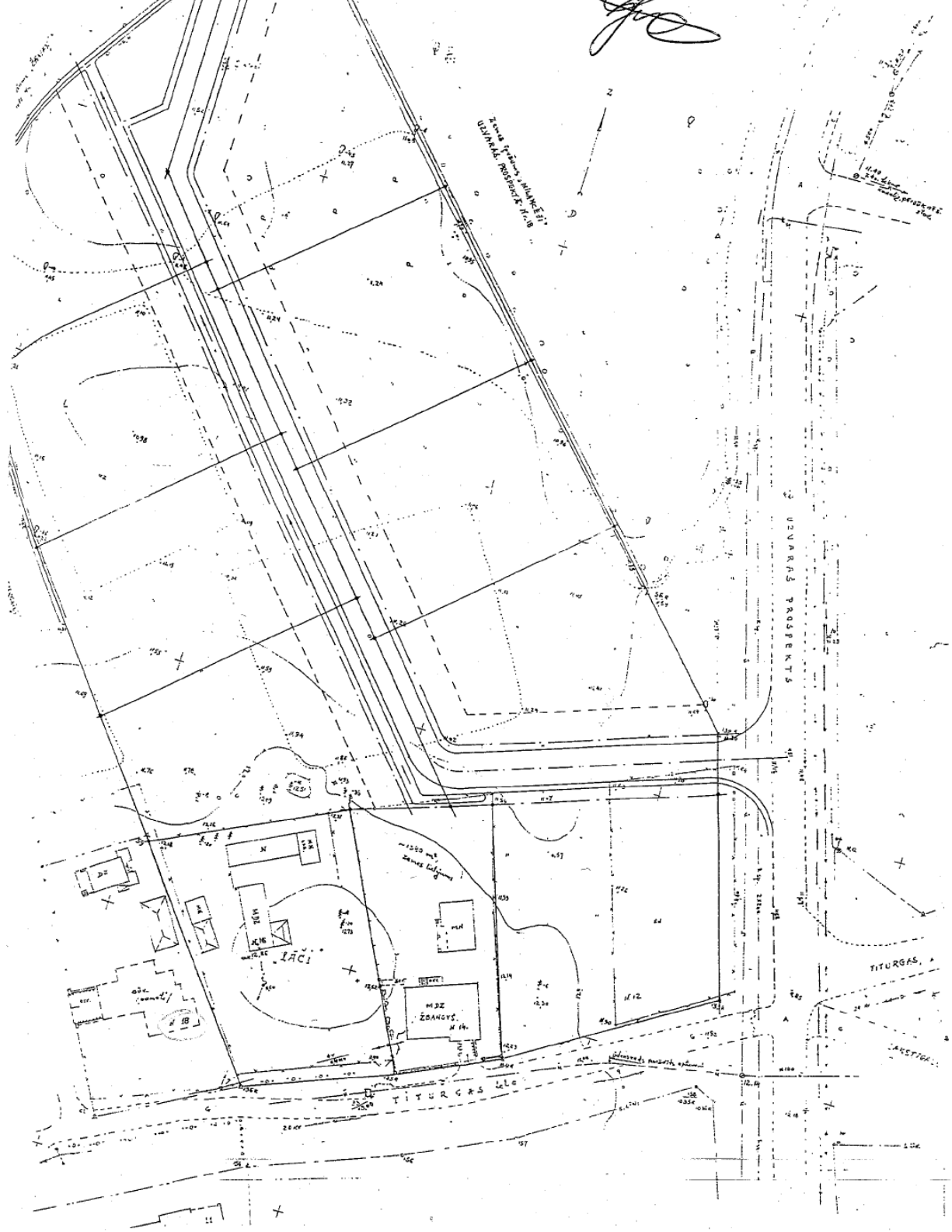
Ērtīgas Lācī



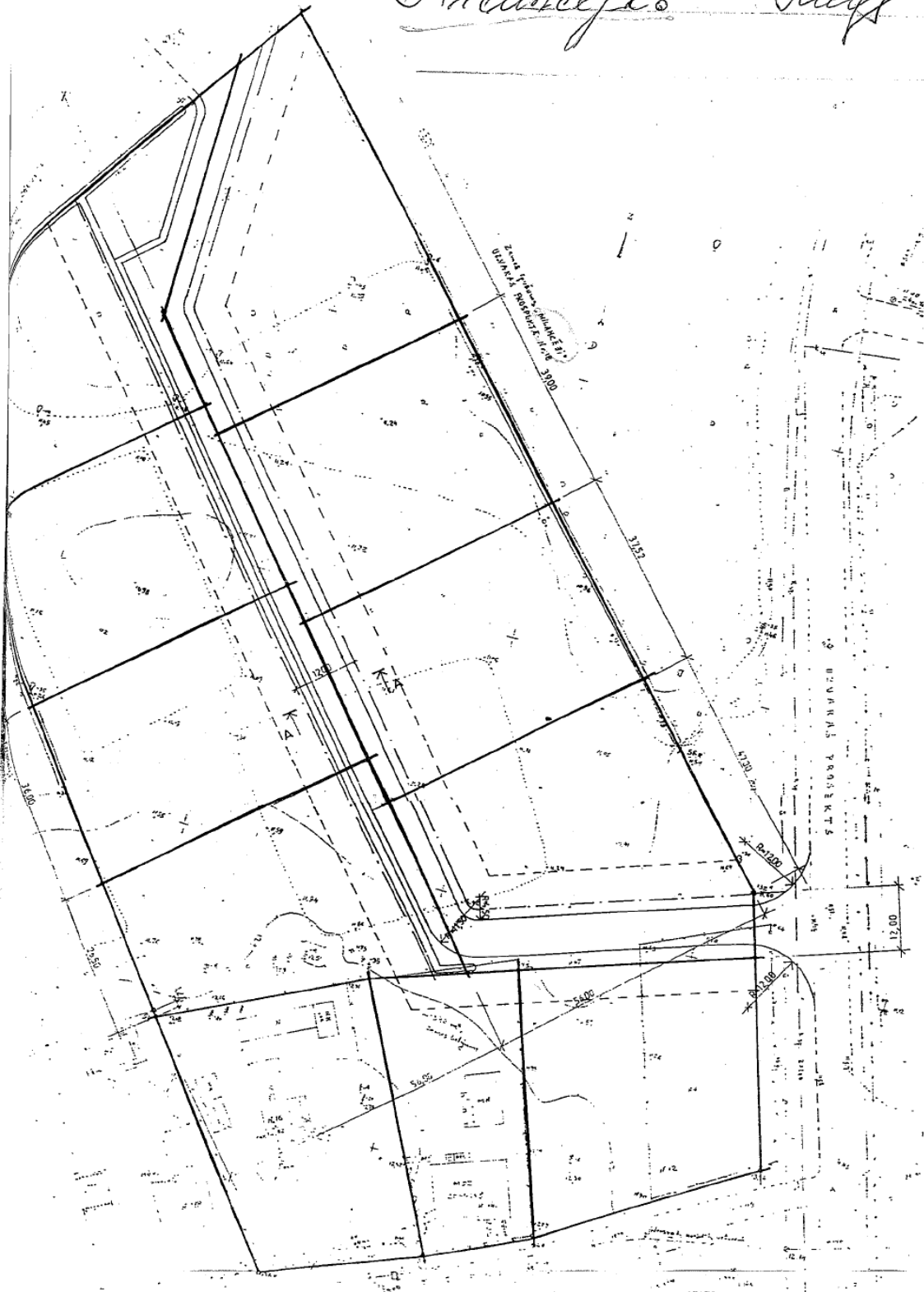
Veplāni nos un robežlīnija
pret "Lāču" senies apbūves
detālplānā prof. K. J.

Tirgus iela 18.

Daiga Gulbe



Iepozīmes un mērbilstu pēt "Lācū"
zemes apbūres detaļplānojuma projektā.
Milasceji's Rieps

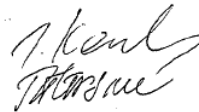


PASKAIDROJUMA RAKSTS

Individuālās apbūves detaļplānojuma projekts Rīgas rajona Baložu pilsētā zemes gabālam "Lāči" izstrādāts pēc īpašnieka Jāņa Lāča lūguma, kā arī ievērojot Baložu pilsētas domes lēmumus, komunālā dienesta izdotos noteikumus un spēkā esošos Latvijas būvnormatīvus.

Zemes gabalu "Lāči", kurš atrodas pie Titurgas ielas un Uzvaras prospekta, projektā paredzēts sadalīt 11 apbūves gabalos. Trīs apbūves gabali atradīsies Titurgas ielā, bet astoņi - jaunveidojamajā Lāču ielā. Uz diviem zemes gabaliem Titurgas ielā jau atrodas ēkas. No jauna projektētā Lāču iela paredzēta 12,00 metrus plata. Būvlaides līnija - 6 metru attālumā no sarkanās līnijas. Ūdensapgāde - no pilsētas centrālajiem tīkliem (skat. ūdensapgādes sistēmu darba projektu). Kanalizācijas notekūdeņus paredzēts izvadīt Baložu pilsētas attīrīšanas ietaisēs (skat. kanalizācijas sistēmu darba projektu). Elektroapgāde risināta saskaņā ar CET izsniegtajiem tehniskajiem noteikumiem (skat. elektroapgādes darba projektu). Gāzes apgādes un telefonizācijas projekti nepieciešamības gadījumā jāizstrādā atsevišķi. Ugunsdzēsībai paredzēs ierīkot divus hidrants Lāču ielā.

Arhitekts: I. Karlsons
Arhitekts: I. Pētersone



APBŪVES NOTEIKUMI

Zemes gabala "Lāči" detaļplānojumā paredzēts, ka 2,25 ha zemes tiks sadalīts 11 apbūves gabalos. Apbūves gabalos paredzēta ģimenes māju (dzīvojamo māju ar saimniecības ēku) būvniecība. Divos gruntsgabalos Titurgas ielā jau atrodas ēkas.

Projektējot un būvējot ģimenes mājas, jāievēro:

- detaļplānojumā uzrādītais ielu tīkls ar sarkanajām līnijām un būvlaidēm, inženierkomunikāciju trases, zemesgabalu robežas,
- katrā apbūves gabalā paredzēt iebraukšanu no tās ielas, kuras adrese ir attiecīgajai ģimenes mājai,
- attālums no ielu krustojuma līdz iebrauktuvei gruntsgabalā jāpieņem ne mazāks par 20 m,
- max stāvu skaits dzīvojamajai ēkai - 2, saimniecības ēkai - 1,
- max pieļaujamā pirmā stāva grīdas atzīme virs dotā gruntsgabala esošajām augstuma atzīmēm - 0,800m,
- priekšpagalmam un ārējam sānpagalmam jābūt ne mazākam par 6m (skat. būvlaiides līniju),
- saimniecības ēku vai būvi nedrīkst ierīkot priekšpagalmā, vai, stūra zemesgabala gadījumā, ārējā sānpagalmā,
- gruntsgabalu norobežojošiem žogiem gar ielu jābūt ne augstākiem par 1,6 m un caurredzamiem,
- aizliegts būvēt un aizsegt ar žogu 10 m pārredzamības zonu ielu krustojumos,
- ģimenes mājām ieteicami individuāli projekti.

Izstrādajiem ģimenes māju projektiem jāatbilst un būvniecībai jānotiek kārtībā, kādu nosaka:

- Instrukcija ģimenes māju un zemnieku sētu projektēšanai LBN 209,
- Civillikums un citi likumi,
- pagasta apbūves noteikumi,
- būvnormatīvi, kuri iekļauti LBN 000 – "Būvnormatīvu sarakstā",
- ugunsdrošības, sanitārās un vides aizsardzības normas,
- elektrības pieslēgšanas noteikumi,
- darba drošības un tehniskie noteikumi.

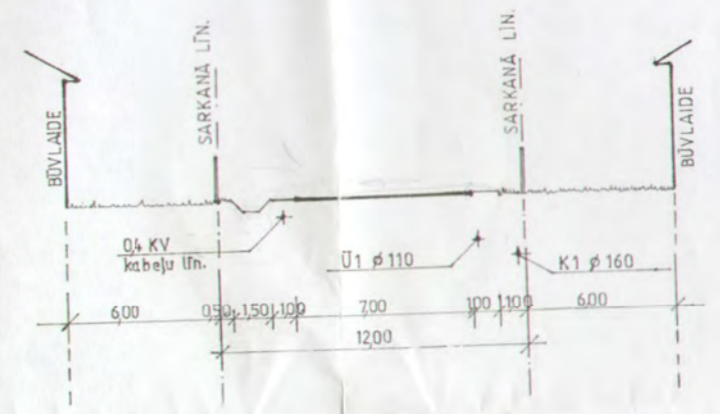
Sastādījusi arhitekte: I.Karlsone



ARHITEKTE
INGUNA KARLSONE
Sert. Nr. 0344

**INDIVIDUĀLĀS APBŪVES
DETAĻPLĀNOJUMS M 1: 500**

**A-A
LĀČU IELAS ŠĶĒRSPROFILS
M 1: 200**



TERITORIJAS EKSPĻĪKĀCIJA

Parceles Nr.	Adrese, (saimniec nosaukums)	Ipašnieks	Platība (m²)		Piezīmes
			Kopā	Apbūves gabals	
1.	Titurgas ielā Nr. 16 (Lāči)	J. Lācis	1832,5	1832,5	
2.	Titurgas ielā Nr. 14	Žbanovs	1285,0	1285,0	Zemes lietojums
3.	Titurgas ielā Nr. 12		2057,0	2057,0	
4.	Lāču ielā		2010,3	1724,3	
5.	Lāču ielā		1929,0	1695,0	
6.	Lāču ielā		1923,6	1681,5	
7.	Lāču ielā		2458,0	1736,0	
8.	Lāču ielā		2636,0	1803,0	
9.	Lāču ielā		2002,7	1799,0	
10.	Lāču ielā		1969,0	1754,5	
11.	Lāču ielā		2440,9	2033,9	

PIENĒMTIE APZĪMĒJUMI:

	Parceles Nr.
	Parceles platība m² / Apbūves laukums m²
	Robežzīmes esošas
	Robežzīmes projektējamās

SASKAŅOTS 1996
Rīgas vides veselības centra
vadītāja vietnieks Dr. V. Dreimāns
16.04.96. [Signature]

**TERITORIJAS
TEHNISKI- EKONOMISKIE RĀDĪTĀJI**

Kopējā platība- 22544 m²
Zem apbūves gabaliem- 19401,7 m²
Zem ceļiem grāvjiem 3142,3 m²

Saskaņots
Rīgas pilsētas arhitektūras un būvniecības ministrija
Latvijas Republikas Valsts Ministrija
1996. 30.03. *[Signature]*

Ar zemes īpašnieku saskaņots *[Signature]* (J. Lācis)

SASKAŅOTS

Lielgaitis RVP
1996. 9. 20.09
Nr. 560

Lielgaitis reģistrācija vides pārvaldes izstrādātais un kadastrālās vienības
[Signature]
G. Viksne

SASKAŅOTS Nr. 199
1996. 9. 20.09
Baložu pilsētas arhitektūras un būvniecības ministrija
[Signature]

PIEZĪMES:

1. Veicot iemērīšanu dabā, nospraust jaunās Lāču ielas sarkanās līnijas, kā izejas punktu izmantot robežzīmi Nr. 132 un esošo Titurgas ielas Nr. 16 un Nr. 14 žogu sadurvietu Z pusē.
2. Ceļa šķērsgriezumā komunikācijas uzrādītās shematiski- piesaistes un augstuma atzīmes dotas ūdensvada un kanalizācijas, kā arī elektroapgādes projektos.

Šī būvprojekta ģenerālplāna daļas risinājums atbilst Latvijas būvnormatīviem, kā arī tehniskajiem prasībām.

INGUNA KARLSONE
Sert. Nr. 0344

Arhitekte: I. Karlson *[Signature]*

VEDŪNAS VIDES DARBŪVĪBA
Arhitektūra un inženierzinātniskā institūcija

Objekts: Individuālās apbūves detaļplānojums Rīga raj. Baložu pilsētā Titurgas ielā Nr. 16	LADA # GP-1
Projekts: Detaļplānojums	MĒRĒKIS I: 500
Nod. vad. Arh. A. Zavadskis <i>[Signature]</i>	Arhitekts: I. Karlson <i>[Signature]</i> Arhitekts: I. Pēterson <i>[Signature]</i>
Projekta Nr. 199	Pašr. # A-1-98

RĪGAS RAJONS BALOŽU PILSĒTAS
TITURGAS IELĀ Nr. 16
SĀKA LĀČU ZĒMES ĪPAŠNĀKUMU
DETAĻPLĀNOJUMS M 1:500
1996. 9. 20.09
Arhitekts: I. Karlson
19.12.97

- Piezīmes:**
- 1) Plāna sastādīts pēc 1993. gada rīcību un ierobežojumu noteikumiem.
 - 2) Plāna sastādīts, ņemot vērā esošo apbūvi un infrastruktūru.
 - 3) Plāna sastādīts, ņemot vērā esošo apbūvi un infrastruktūru.
 - 4) Plāna sastādīts, ņemot vērā esošo apbūvi un infrastruktūru.

Topogr. plāns, 1:500, 1996. 9. 20.09.
Būvniecības ministrija.
Inženieru birojs "Sistēma", p. l. N. 0536
ceļš Nr. 11, Rīga, Pasaules Republikas ielā Nr. 132, arh. Nr. 11, 10.09.96.
a) izstrādāto sākotnējo un apbūves zīmējumu Nr. 132, arh. Nr. 11, 10.09.96.
b) izstrādāto sākotnējo un apbūves zīmējumu Nr. 132, arh. Nr. 11, 10.09.96.
c) izstrādāto sākotnējo un apbūves zīmējumu Nr. 132, arh. Nr. 11, 10.09.96.

2.DAĻA
KANALIZĀCIJAS SISTĒMU PROJEKTS.

“ŪK” KOMPLEKTA DARBA RASĒJUMU SARAKSTS

	Nosaukums
1	Vispārējie dati.
2	Ģenerālais plāns ar ūdensvadu un kanalizācijas tīkliem. Pieņemtie apzīmējumi
3	Ūdensvada garenprofili. Ūdensvada shēma.
4	Kanalizācijas garenprofili.
5	Materiālu specifikācijas.
6	Materiālu un iekārtu iegādes adreses.

PASKAIDROJUMA RAKSTS

Projekts izstrādāts atbilstoši Rīgas rajona Baložu pilsētas komunālās saimniecības pašvaldības uzņēmuma 1998. gada februārī izdotiem tehniskiem noteikumiem ūdensapgādē un kanalizācijā detaļplānojumam Titurgas ielā N° 16, kā arī spēkā esošiem Latvijas būvnormatīviem.

Detaļplānojuma darba projektā paredzēts izbūvēt ūdensvadu un kanalizācijas tīklus, kurus pievieno Baložu pilsētas esošajiem tīkliem. Grunts - smilšaina. Gruntsūdens konstatēts ~2.5 m dziļumā.

ŪDENSVADA SISTĒMA

Saimniecības ūdens aprēķina patēriņš diennaktī - 10.2 m³, stundā - 2.21 m³, sekundē - 1.09 litri.

Ūdens aprēķina patēriņš ārējai ugunsdzēsībai sekundē - 5 litri. Ugunsdzēsības dzesēšanas ilgums - 3 stundas.

Ūdeni detaļplānojuma objektiem paredzēts padot pa cauruļvadu (d=110 mm), kuru pieslēdz pie esošā ūdensvada tīkla (d=200 mm) Uzvaras prospektā.

Triju parceļu savrupmājām, kuras robežojas ar Titurgas ielu, ūdeni paredzēts padot no šīs ielas esošā ūdensvada tīkla (d=100 mm).

Ūdensvadu montē no plastmasas PE 80 spiediena PN6.3 ūdensvada caurulēm d=110, 50 un 25 mm. Var montēt arī no četa ūdensvada caurulēm (d=100 un 63 mm) un ūdens un gāzes vadu cinkotām tērauda caurulēm (d=25 mm).

Plastmasas ūdensvada cauruļvadu savienošana paredzēta ar veidgabaliem, kuri apgādāti ar uznavu blīvslēgu konstrukciju. Cauruļvadus var arī metināt pielietojot elektrometināšanu.

Ārējo ugunsdzēsību nodrošina divi ugunsdzēsības hidranti (d=80 mm) kuri uzstādīti uz detaļplānojuma teritorijas ielas projektējamā ūdensvada (d=110 mm - šāds diametrs nepieciešams lai nodrošinātu ūdens padevi ārējai ugunsdzēsībai). Viens no hidrantiem uzstādāms pieslēguma vietā pie esošā ūdensvada Uzvaras prospektā.

Hidranta atslēgšanai tā remontam, starp hidrantu un pieslēguma trejgabalu (uz vertikālā posma) uzstādāms aizbīdnis d=80 mm.

Hidraulisko triecienu uzņemšanai ūdensvada tīkla pagriezienos un atzarojumos uzstādāmi betona balsti.

Ūdensvada akas montējamās no saliekamiem dzelzsbetona elementiem d=1.5 m.

Ūdensvada iebūves dziļums 1.80 m.

Ūdensvada hidrauliskās pārbaudes spiediens 0.8 MPa.

PROJEKTĒJOT ATSEVIŠKĀS SAVRŪPMĀJAS:

- pieslēgumi ielas ūdensvada tīklam risināms analogi posmam “8 - 9” (lapa ŪK-3) uzstādot aizbīdni (ar pagarinātu vadstieni, kuras augšgals ievadāms kapē), pievienojuma vietā ielas tīklam (ja ielas pieslēguma posms garāks par 5 m), otrs - analogs aizbīdnis uzstādāms 1m aiz sarkanās līnijas;
- uz ūdensvada ievada ēkā (vai ūdensvada akā pagalmā) uzstādāms sertificēts ūdens skaitītājs (pirms skaitītāja nedrīkst pievienot ūdens ņemšanas ierīces);
- ūdensvada diametri (ievadam un iekšējai sistēmai) nosakāmi ar hidraulisko aplēsi atkarībā no savrupmājas labiekārtošanas.

KANALIZĀCIJAS SISTĒMA

Sadzīves notekūdeņu aprēķina patēriņš diennaktī - 10.2 m³, sekundē - 1.69 litri.

Notekūdeņus no detaļplānojuma objektiem ar pašteci novada pilsētas kanalizācijas tīklā. Pieslēguma vieta - pie esošās pašteces kanalizācijas skatakas (Uzvaras prospektā) pirms pārsūkņēšanas stacijas.

Projektējamā kanalizācija izbūvējama pa Titurgas ielu un jaunbūvējamo detaļplānojuma ielu diametrā 160 mm. Uzvaras prospektā jaunbūvējamās kanalizācijas tīkla diametrs 200 mm.

Kanalizāciju montē no plastmasas PVC pašteces kanalizācijas caurulēm d=160 un 200 mm ar uznavu (N klase). Var montēt arī no keramikas kanalizācijas caurulēm.

Cauruļvadus montē ar slīpumu 0.007 - 160 mm un 0.005 - 200 mm caurulēm.

Kanalizācijas skatakas montē no saliekamiem dzelzsbetona elementiem d=1.0 m. Akām uzstādāma četa vieglā tipa iekāpšanas gredzens ar vāku.

Skataku iekšējām virsmām uzklājama hidroizolācija (auksta bituma otējums trīs reizes). Gadījumā, ja skataka uzstādāma gruntsūdenī, tad hidroizolācija uzklājama arī ārējai virsmai, kura atrodas gruntsūdenī, kā arī 0.5 m virs gruntsūdens līmeņa.

PROJEKTĒJOT ATSEVIŠKĀS SAVRŪPMĀJAS:

- to pieslēgumi ielas kanalizācijas tīklam risināmi atkarībā no savrupmājas novietojuma kanalizācijas izlaides no tā;
- 1 m pirms sarkanās līnijas (pagalmā) uzstādāma kontrolaka;
- projektējot savrupmāju iekšējo kanalizācijas sistēmu, paredzama sistēmas vēdināšana, kas nodrošinātu arī ārējo kanalizācijas tīklu vēdināšanu. Vēdināšana organizējama caur kanalizācijas vēdināšanas stāvvadu ēkā, kuras augšgals izvadāms 0.5 m virs jumta.

Detaļplānojuma jaunprojektētās ielas asfaltbetona segums uzklājams tikai pēc visu projektēto pazemes komunikāciju iebūves zem tā.

Ūdensvada un kanalizācijas (ŪK) sistēmu ekspluatācijā jāievēro:

- jānovērš ūdens noplūde ŪK sistēmās;
- nepieļaut ŪK cauruļvadu aizsēršanu;
- sanitārās ierīcēs neizliet uzliesmojošus šķidrumus un skābes;
- caur sanitārām ierīcēm nenovadīt smiltis, būvgružus, lupatas, polietilēna plēves, stiklu, metālistiskus un koka priekšmetus, papīra loksnes (arī avizes) lielākas par 20 cm;
- ūdensvada auksto ūdeni neizmantojot ilgstošai produktu dzesēšanai;
- aizbīdņi atverami un aizverami lēni, lai neradītu sistēmā hidrauliskus triecienus.

Dzirnavu iela 140, Rīga, LV 1050, Latvija tālr. 7210050, fax 7215283 VIENOTAS VIDES DARBNĪCA	Objekts: INDIVIDUĀLĀS APBŪVES DETALPLĀNOJUMS Rīgas rajona Baložu pilsētā, Titurgas ielā N°16	LAPA N°
	Posmārbj: Jānis Lācis	ŪK-1
	Rasējums: VISPĀRĒJIE DATI	MĒROGS
Nod. vad. Arh. A.Zavadskis	Inženieris K.Jegermanis	(LSCŪTIS sertifikāts N°78)
		Posūt. N° A-1-98
		REV

GENERĀLAIS PLĀNS
ar ŪDENSVADU un KANALIZĀCIJAS TĪKLIEM
M 1:500

SMDZ 14



PIENĒMIE APZĪMĒJUMI

Apzīmējums	Nosaukums
— Ū1 —	Projektējamais saimniecības ūdensvads
— K1 —	Projektējamā sadzīves kanalizācija
— Ū —	Esošais saimniecības ūdensvads
— K —	Esošā sadzīves kanalizācija
● 1	Projektējamā kanalizācijas skatoka
● H-1	Projektējamais hidrants ūdensvada akā
○	Esoša ūdensvada aka
⊗	Esoša kanalizācijas skatoka
✕	Aizbīdnis
⊙ 1	Aizbīdnis ar pagarinātu vadstieni un kapi

Saskaņots
BKS direktors M. Šnora
22.04.98

Šis projekts izstrādāts saskaņā ar spēkā esošiem noteikumiem un normatīviem, kuru ieviešana nodrošina uguns un sprādzienbūvību ēku un būvju ekspluatācijā.
1998. gada 11. februārī.
Projekta autors: K. Jegermanis

Dzirnavu iela 140, Rīga, LV 1050, Latvija
tāl. 7210050, fax 7215283

VIENOTAS VIDES DARBŅĪCA

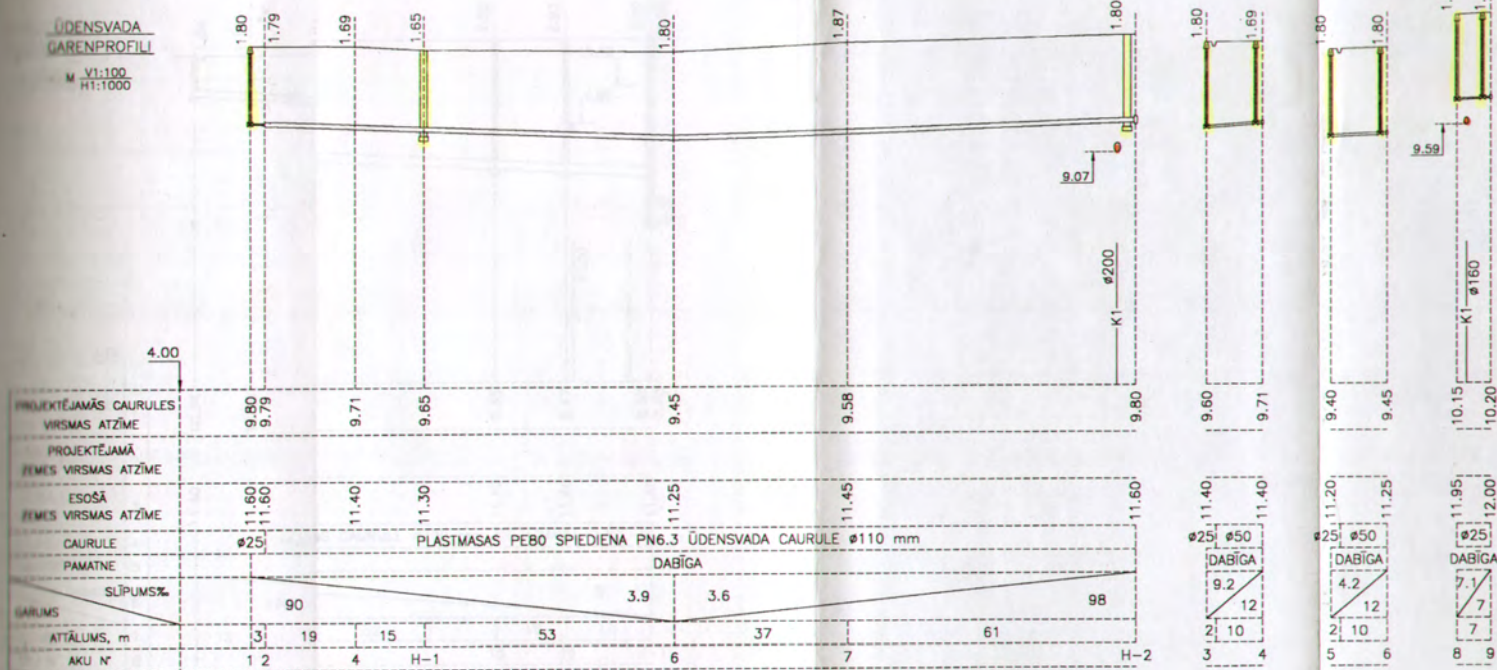
Nod. vad. Arn. A.Zovasskis
Inženieris K. Jegermanis
(LSGŪTIS sertifikāts N78)

Objekts: INDIVIDUĀLĀS APBŪVES DETALPLĀNOJUMS Rīgas rajona Baložu pilsētā, Titurgas ielā N°16
Pasūtītājs: Jānis Lācis
Raspējums: GENERĀLAIS PLĀNS ar ŪDENSVADU un KANALIZĀCIJAS TĪKLIEM. PIENĒMIE APZĪMĒJUMI.

LAPA N° UK-2
MĒROGS V 1:500
Pasūt. N° A-1-98
REV

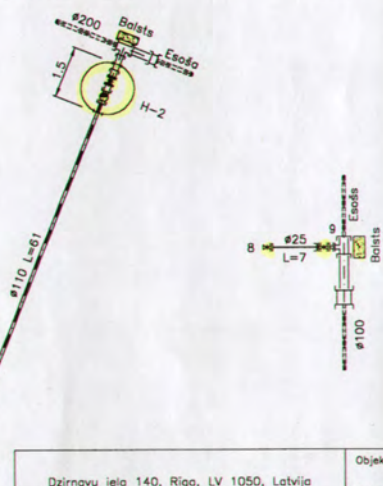
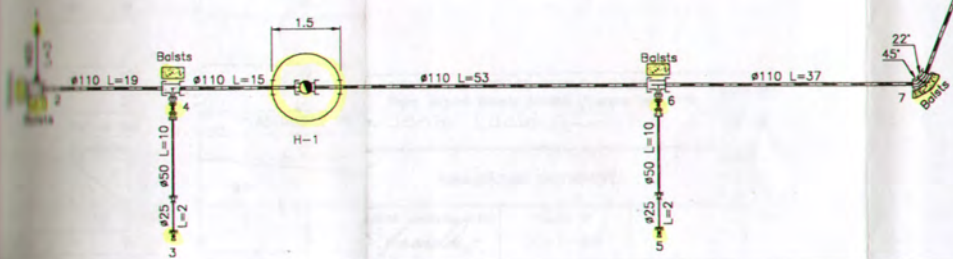
ŪDENSVADA
GARENPROFILI

M V1:100
H1:1000



ŪDENSVADA SHĒMA

VIŠANTĀ ATSLĒGŠANĀI TĀ REMONTAM, STARP HIDRANTU UN TREJGABALU (uz vertikālā posma) UZSTĀDĀMS AIZBĪDNIS ø80 mm ĒRU PIESLĒGUMS PILSĒTAS ŪDENSVADAM RISINĀMS ANALOGI POSMAM "B-9", T.I. UZSTĀDĀMS AIZBĪDNIS PIVIENOJUMA VIETĀ PIE 8. AKS TĪKLA (ja ielas pieslēguma posms garāks par 5 m), OTRS AIZBĪDNIS UZSTĀDĀMS 1m AIZ SARKANĀS LĪNIJAS.



Dzirnavu iela 140, Rīga, LV 1050, Latvija tālr. 7210050, fax 7215283 VIENOTAS VIDES DARBŅNĪCA	Objekts:	INDIVIDUĀLĀS APBŪVES DETALPLĀNOJUMS	LAPA N°
	Pasūtītājs:	Rīgas rajona Baložu pilsētā, Titurgas ielā N°16	ŪK-3
	Rosājums:	ŪDENSVADA GARENPROFILI. ŪDENSVADA SHĒMA.	MĒROGS V 1:100 H 1:1000
Nad. vad. Arh. A.Zavadskis	Inženieris K.Jegermanis	(LĪGŪTIS sertifikāts N°78)	Pasūt. N° A-1-98
			REV

MATERIĀLU SPECIFIKĀCIJA

Nº	Nosaukums	Mērvienība	Daudzums
ŪDENSVADS			
1.	Ķeta aizbīdnis d=100 mm PN10 ar misiņa elementiem	gab.	1
2.	Ķeta aizbīdnis d=80 mm PN10 ar misiņa elementiem	gab.	2
3.	Misiņa aizbīdnis d=50 mm PN10 ar:	kompl.	2
	- vadstieni (ℓ=1.7 m)	gab.	1
	- apvalkcauruli d=25 mm	gab.	1
	- kapi	gab.	1
4.	Misiņa aizbīdnis d=25 mm PN10 ar:	kompl.	5
	- vadstieni (ℓ=1.7 m)	gab.	1
	- apvalkcauruli d=25 mm	gab.	1
	- kapi	gab.	1
5.	Ugunsdzēsības hidrants (akā) d=80 mm; h=980 mm	gab.	2
6.	Ūdensvada aka no saliekamiem dzelzsbetona grodiem d=1.5 m, dziļumā līdz 2 m, A gruntī	gab.	2
7.	Ķeta vieglā tipa iekāpšanas gredzens ar vāku	gab.	2
8.	Plastmasas PE80 spiediena PN6.3 ūdensvada caurule d=200 mm dziļumā līdz 2m A gruntī	m	1
9.	Plastmasas PE80 spiediena PN6.3 ūdensvada caurule d=110 mm dziļumā līdz 2m A gruntī	m	186
10.	Plastmasas PE80 spiediena PN6.3 ūdensvada caurule d=50 mm dziļumā līdz 2m A gruntī	m	20
11.	Plastmasas PE80 spiediena PN6.3 ūdensvada caurule d=25 mm dziļumā līdz 2m A gruntī	m	14
12.	Plastmasas ūdensvada veidgabali:		
	- trejgabals ar uznavām 200/110	gab.	1
	- trejgabals ar uznavām 110/80	gab.	2
	- trejgabals ar uznavām 110/50	gab.	4
	- līknis ar uznavu 110x45°	gab.	1
	- līknis ar uznavu 110x22°	gab.	1
	- uzbidāmā uzmana d=200 mm	gab.	1
	- uzbidāmā uzmana d=110 mm	gab.	1
	- ķeta savienojums ar atloku d=110 mm	gab.	2
	- ķeta savienojums ar atloku d=80 mm	gab.	2
	- ķeta savienojums ar atloku d=50 mm	gab.	4
	- plastmasas aizsarguzmava (akas sienā) d=110 mm	gab.	4
	- pāreja ar uznavu 50/25	gab.	4
	- noslēgs d=110 mm	gab.	1
	- dubultuzmava d=110 mm	gab.	5
	- dubultuzmava d=50 mm	gab.	3
13.	Atvēruma 150x150mm veidošana akas sienā un tā aizdarināšana ar cementa javu	gab.	4
14.	Betona balsts caurulei d=200 mm	gab.	1
15.	Betona balsts caurulei d=110 mm	gab.	6
16.	Pieslēgums esošam ūdensvadam d=200 mm	vieta	1
17.	Pieslēgums esošam ūdensvadam d=200 mm	vieta	1

Nº p.k.	Nosaukums	Mērvienība	Daudzums
KANALIZĀCIJA			
1.	Plastmasas PVC pašteces kanalizācijas caurule d=200 mm ar uznavu (N klase), dziļumā līdz 3 m, A gruntī	m	187
2.	Plastmasas PVC pašteces kanalizācijas caurule d=160 mm ar uznavu (N klase), dziļumā līdz 2.5 m, A gruntī	m	100
3.	Plastmasas PVC pašteces kanalizācijas caurule d=160 mm ar uznavu (N klase), dziļumā līdz 2 m, A gruntī	m	187
4.	Kanalizācijas skataka no saliekamiem dzelzsbetona grodiem d=1m, dziļumā līdz 3 m, A gruntī	gab.	7
5.	Kanalizācijas skataka no saliekamiem dzelzsbetona grodiem d=1m, dziļumā līdz 2 m, A gruntī	gab.	9
6.	Ķeta vieglā tipa iekāpšanas gredzens ar vāku	gab.	16
7.	Skatāku iekšējo virsmu auksta bituma otējums trīs reizes	m ²	110
8.	Plastmasas aizsarguzmava (akas sienā) d=200 mm	gab.	10
9.	Plastmasas aizsarguzmava (akas sienā) d=160 mm	gab.	22
10.	Atvēruma 250x250mm akas sienā un tā aizdarināšana ar cementa javu	gab.	10
11.	Atvēruma 200x200mm akas sienā un tā aizdarināšana ar cementa javu	gab.	22
12.	Asfaltbetona seguma uzlaušana un atjaunošana	m ²	16
13.	Pieslēgums esošai kanalizācijas akai	vieta	1

Dzirnavu iela 140, Rīga, LV 1050, Latvija tālr. 7210050, fax 7215283 VIENOTAS VIDES DARBŅĪCA	Objekts: INDIVIDUĀLĀS APBŪVES DETALPLĀNOJUMS Rīgas rajona Baložu pilsētā, Titurgas ielā №16	LAPA N°
	Posmā: Jānis Lācis	ŪK-5
Rozējums: MATERIĀLU SPECIFIKĀCIJA	MĒROGS	
Nod. vad. Arh. A.Zavodskis <i>A.Zavodskis</i>	Inženieris K.Jegermanis	(LSCŪTIS sertifikāts N°78)
	<i>F. Jegermanis</i>	Pasūt. N° A-1-98
		REV

3.DAĻA
ELEKTROAPGĀDES PROJEKTS.

Individuālais uzņēmums firma "ENERGO-2"
Krustpils ielā 119, Rīga, LV-1065

Arh. Nr. 98-01

INDIVIDUĀLĀS APBŪVES ELEKTROAPGĀDE
RĪGAS RAJONA BALOŽU PILSĒTĀ,
TITURGAS IELĀ 16

DARBA PROJEKTS

IU firmas "ENERGO-2" vadītājs

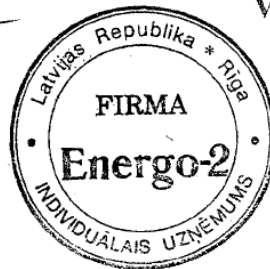


V. Belis

Projektētājs



V. Grišāns



1998. gads

Satura rādītājs

1.	Pieteikums pieslēgumam	1.lp.
2.	Uzdevums projektēšanai	2.lp.
3.	Paskaidrojošais raksts	3.lp.
4.	Tehniski – ekonomiskie rādītāji	4.lp.
5.	Izpildāmo darbu apjoms	5.lp.
6.	Galveno materiālu un iekārtas specifikācija	6.lp.
7.	Kabeļskapja KS – 6 RC zīmējums	7.lp.
8.	Individuālās uzskaites skapja LU – 3/25 zīmējums	8.lp.
9.	Koptāme	9.lp.
10.	Tāme 20/ 0,4 kV TA izbūvei	10.lp.
11.	Tāme individuālās apbūves elektroapgādei	11.lp.
12.	Tāme z/sprieguma tīkla pārslēgšanai	12.lp.
13.	20/ 0,4 kV TA novietnes un 0,4 – 20 kV EPL trases plāns	13.lp.
14.	Individuālās apbūves elektroapgāde 0,4 kV KL	14.lp.
15.	0,4 kV tīkla aprēķina shēma	15.lp.
16.	Projektēšanas darbu licence.	16.lp.
17.	20/ 0,4 kV TA kopskats	17.lp.

Tehniskie rādītāji	Esošle	Kopā nepieciešamle
Apgaismojums		2 x 9
Elektrodzinēji un aparāti (kW)		5 x 9
Elektrosildierīces (kW)		5,5 x 9
Kopā uzstādītā jauda (kW)		12,5 x 9 = 112,5 kW
Vienlaicīgā maksimālā slodze (kW)		12,5 x 9
Lielākais elektrodzinējs vai aparāts (kW)		5,0
Palaišanas strāva (A)		25 A
Ievada drošinātāja vai automātslēdža termoatslēdzes strāva (A)		380 V
Spriegums		

Pielikumā:

1. LR VID PVN apliekamās juridiskās personas (pagaidu) reģistrācijas apliecības kopija.
2. Situācijas plāns.
3. Zemes robežu plāna kopija.
4. Dokumenta, kas apliecina tiesības uz nekustamo īpašumu, kopija.
5. Pirkšanas - pārdošanas, dāvinājuma, nomas vai īres līguma kopija.
6. Uzņēmuma reģistrācijas apliecības kopija (juridiskai personai).
7. Arhitektūras nodalījuma projektēšanas uzdevuma kopija jaunbūvēm.
8. Daudzdzīvokļu mājām - īpašnieka (vietējās pašvaldības, sabiedrības, fiziskās personas u.c.) atļauja pārbūvēt mājas iekšējo instalāciju par lietotāju līdzekļiem.

Pleprasītājs:

 (Juridiskai personai, amats) (paraksts) JANIS LĀČIS
 (Vārds, uzvārds)

1998. gada 12. februārī _____

Saskaņots:

Zemes vai ēkas īpašnieks _____
 (Juridiskai personai, amats)

 (Juridiskai personai, amats) (paraksts) (Vārds, uzvārds)

L A T V E N E R G O

CENTRĀLIE ELEKTRISKIE TĪKLI
Stopiņu pagasts, Rīgas rajons

A P S T I P R I N U

TEHNISKAIS DIREKTORS

J. Krups
19/02/98

U Z D E V U M S P R O J E K T Ē Š A N A I nr. 5202/T02-98

- 1. LIETOTĀJA NOSAUKUMS Jānis Lācis
- 2. OBJEKTA ADRESE Rīgas raj., Baložu pilsāta, Titurgas ielā 16.
- 3. OBJEKTA NOSAUKUMS 9 dzīvojamās mājas Titurgas ie.16 saimn. "Lāci"
- 4. OBJEKTA RAKSTUROJUMS

5. TEHNISKIE RĀDĪTĀJI

	Esoš.param.	Pap.piepr.	Kopā atļauts
Transformatoru jauda (kVA)	0	0	0
Kopējā iekārtas jauda (kW)	0	0	0
t.sk. Elektrodzinējiem un aparātiem	0	18	0
t.sk. Apgaismošanai	0	45	0
Lielākā asinhronzinēja jauda (kW)	0	1	0
Vienlaicīgā aktīvā max slodze (kW)	0	113	0
Reaktīvā jauda (kVar)	0	0	0
Ievada drošinātāju max strāva (A)	0	0	0
Elektroenerģijas patēriņš (kWh)	0	0	0
Ģenerējošās jaudas (kW)	0	0	0
Elektriskā apkure (kW)	0	50	0

- 6. PLĀNOTIE TERMIŅI PROJEKTA IZSTRĀDEI
1998.g. 113

7. ĪSSLĒGUMA STRĀVAS PIESLĒGUMA VIETĀ

$I_{k3} = kA$ $I_{k2} = kA$ $i = kA$ $X_s = \text{omi}$
Kapacitatīvā zemsslēguma strāva: $I(C) = 46 A$

8. BAROŠANAS AVOTS

110 kV AS Nr. 146 ĶEKAVA 2*16

Līnija: L-21

Transformatoru apakšstacija: Zemsprieguma līnija:

TEHNISKĀS PRASĪBAS PROJEKTĒJAMĀ OBJEKTA ELEKTROAPGĀDEI

9. PIEVIENOJUMA VIETA
20 kv EPL A-0215
10. KOMUTĀCIJAS PUNKTI
11. AUGSTSPRIEGUMA LĪNIJAS
Spriegums un veids: 20 kv gaisvadu līnija
Vadu(kabeļu) marka: AS-35
12. TRANSFORMATORU APAKŠSTACIJAS
Spriegums un tips: Attiecīga tipa 20/0,4 kv TA
Jauda (kVA): noteikt projektēšanas gaitā
13. 0,4 kv LĪNIJAS
Spriegums un veids: noteikt projektēšanas gaitā
Vadu(kabeļu) marka: noteikt projektēšanas gaitā
14. ELEKTRISKĀS ENERĢIJAS UZSKAITE
Vieta: ārtipa ievadsadales pie māju sienām.LU-3/25
Tarifi: Vienlikmes ar aktīvās enerģijas skaitītāju
15. REAKTĪVĀS JAUDAS KOMPENSĀCIJA
16. ELEKTROIEKĀRTAS APKALPES ORGANIZĀCIJA (APKALPES ROBEŽĀ)
uz kabeļu pievienojumu spāilēm ievadsadalē
17. PĀRĒJĀS PRASĪBAS
18. ELEKTROAPGĀDES PROJEKTA DOKUMENTĀCIJU IESNIEGT IZSKATĪŠANAI
Tiklu rajonam un CET Tehniskai daļai

Sagatavoja:



T.Gudejeva t.7901928

TN saņēma:

Uzvārds (salasāmi)

Datums

Paraksts

Paskaidrojošais raksts

Individuālās apbūves (Rīgas raj., Baložu pil., Titurgas ielā 16) elektroapgādes darba projekts izstrādāts, pamatojoties uz CET izsniegto 1998.gada 19.februāra izdevumu projektēšanai Nr.5202/ TO 2- 98.

Projektā paredzēts izbūvēt :

1. 20/ 0,4 kV transformātoru a/staciju ar 250 kVA transformātoru, P- veida balstā, līnijā A- 0215;
2. 0,4 kV kabeļu līnijas individuālās apbūves deviņu dzīvojamo māju elektroapgādei;
3. 0,4 kV kabeļu līnijas zemsprieguma tīkla pārslēgšanai no T- 0229 un T- 0246 pie jaunbūvējamās transformātoru a/stacijas.

Paredzēta arī vadu maiņa pārslēdzamajā z/sprieguma līnijā Z- 0246 no 4 x A- 35 uz 4 x A – 50, kā arī lieko 0,4 kV gaisvadu līnijas posmu demontāža.

Visi darbi izpildāmi saskaņā ar "Celtniecības normām un noteikumiem III 33 – 76 un III 4 –80", " Elektroietaišu ierīkošanas noteikumiem", ievērojot drošības tehnikas noteikumus. Sevišķa vērība jāveltī balstu demontāžas darbiem.

Projekts izstrādāts ar tāmēm, pamatojoties uz materiālu, iekārtas un darbu vidējām cenām pēc stāvokļa uz 1998.gada 1.martu.

Tehniski – ekonomiskie rādītāji

N.p.k.	Nosaukums	Mērv.	Daudzums
1.	Kopējais naudas līdzekļu patēriņš, t.sk.:	Ls	10322
	- 20/ 0,4 kV TA būvniecība,	»	5066
	- 0,4 kV kabeļu līniju montāža individuālās apbūves elektroapgādei,	»	2742
	- esošā 0,4 kV z/sprieguma tīkla pārslēgšana.	»	2514
2.	20/ 0,4 kV TA montāža	gab.	1
3.	0,4 kV kabeļu līnijas montāža	km	0,485
4.	20 kV EPL balsta demontāža	gab.	1
5.	0,4 kV EPL balsta demontāža	»	3
6.	Vada 4 x A-50 demontāža	km l v	0,6
7.	Vada 4 x A-35 demontāža	»	1,8
8.	Vada 4 x A-50 montāža	»	1,4
9.	Stutes montāža 0,4 kV līnijā	gab.	4
10.	Kokmateriālu izlietojums	kub.m	3

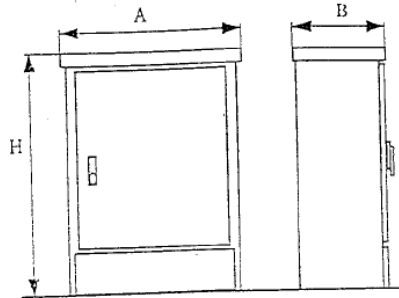
Darbu apjoms

N.p.k.	Darbu nosaukums	Mērv.	Daudzums
<u>I 20/0,4 kV TA izbūve</u>			
1.	Vienstatņa balsta demontāža 20 kV EPL	gab.	1
2.	20/0,4 kV TA montāža P- veida balstā	„	1
3.	Zemēšanas kontūra ierīkošana	„	1
<u>II Individuālās apbūves elektroapgāde</u>			
1.	0,4 kV kabeļu līnijas montāža	km	0,285
2.	Kabeļskapju KS – 6 RC montāža	gab.	2
3.	Individuālās uzskaites skapju LU – 3/25 montāža	„	9
<u>III Z/sprieguma tīkla pārslēgšana</u>			
	0,4 kV kabeļu līnijas montāža	km	0,200
	0,4 kV EPL balstu demontāža	gab.	3
	Stutes montāža 0,4 kV līnijā	„	4
	Vada 4 x A- 35 demontāža	km l v	1,8
	Vada 4 x A- 50 demontāža	„	0,6
	Vada 4 x A- 50 montāža	„	1,4

Galveno materiālu un iekārtas specifikācija

Nr. p.k.	Nosaukums	Tips	Mērv.	Daudzums
<u>I - 20/0,4 kV TA izbūve</u>				
1.	20/0,4 kV spēka transformāros	250 kVA	gab.	1
2.	Atdalītājs 20kV	BAS-20-1ZN	"	1
3.	"P" veida TA metāla konstrukcija	TA-P	kompl.	1
4.	Koka balsts	12 m	gab.	2
5.	20 kV drošinātāju pamatne	DP-20 K	"	3
6.	20 kV drošinātājs	15 A	"	3
7.	Drošinātājslēdzis	SZ-152	"	4
8.	Zemējuma elektrods	Ø20	"	39
9.	Apāldzelzs	Ø10	kg	40
10.	Apāldzelzs	Ø6	"	4
11.	Pārsprieguma novadītājs, 20 kV	MVK-22	gab.	3
12.	Spailes	KG-6.1	"	15
13.	0,4 kV kabelis	AXPK-4x70	m	10
<u>II Individuālās apbūves elektroapgāde</u>				
1.	0,4 kV kabelis	AXPK-4x25	m	20
2.	0,4 kV kabelis	AXPK-4x70	m	265
3.	Kabeļu aizsardzība	a/cem. caur.	m	20
4.	Kabeļa galu apdare	Raychem	gab.	4
5.	Kabeļskapis	KS-6RC	"	2
6.	Individuālās uzskaites skapis	LU-3/25	"	9
<u>III Z/sprieguma tīkla pārslēgšana</u>				
1.	0,4 kV kabelis	AXPK-4x70	m	200
2.	Kabeļu aizsardzība	a/cem. caur.	m	20
3.	Kabeļa galu apdare	Raychem	gab.	2
4.	Koka balsts	10 m	"	4
5.	Al kailvads	A-50	km/kg	1,4/200

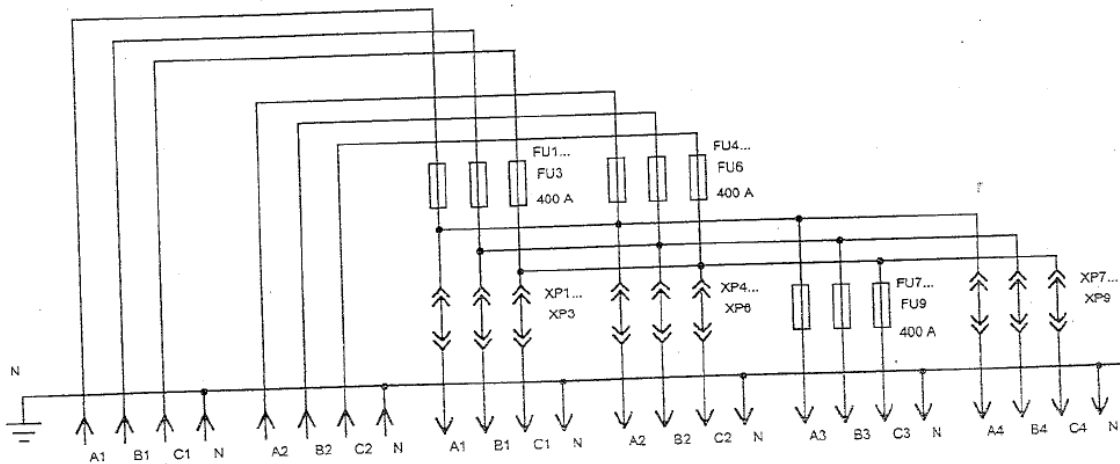
Kabeļskapji ir paredzēti zemsprieguma kabeļu pieslēgšanai.
 Kabeļu stiprinājums - uz betona vai metāla pamata. Uzstādīšanas izmērs 640x190 mm.
 Metāla cinkotus pamatus var pasūtīt rūpnīcā.
 Aizsardzības pakāpe IP 43.
 Maksimālais kabeļu vadītāju šķērsgriezums: 1x185 mm².



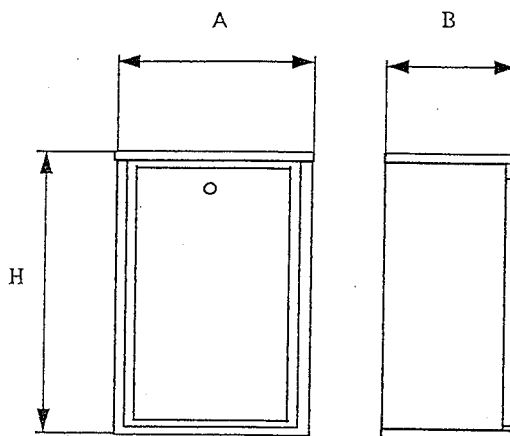
Tips	I_{nom} , A	Drošinātāji (Skaitis x I_{nom} , A)	Gabariti, mm
KS-3	250	6x250	800x1250x260
KS-4RC	400	6x400	800x1250x260
KS-3C	250	6x250	800x1250x260
KS-4C	400	6x400	800x1250x260
KS-6RC	400	9x400	1100x1350x260

- Indekss C — korpusa virsmas pārklāšanā izmantota karstā cinkošana.
- Indekss R — pielietoti Rietumeiropā ražotie drošinātāji.

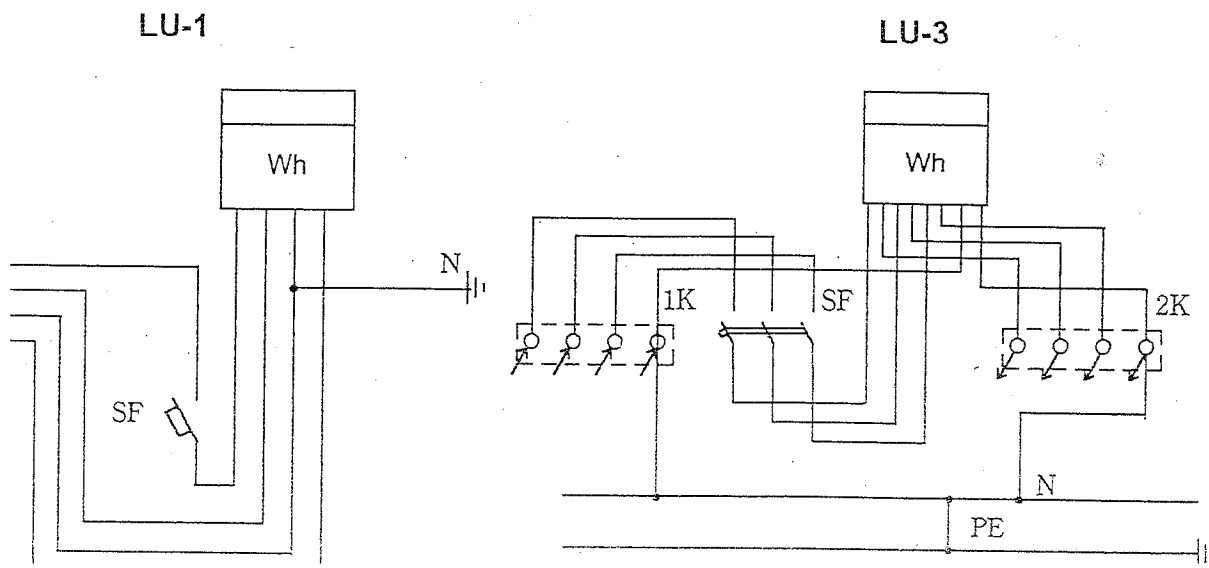
KS - 6RC



irijas sadales paredzētas elektriskās
 ijas pieņemšanai, uzskaitēi un sadalei,
 aizsardzībai no pārslodzes un
 kļūmuma strāvām tīklos ar sazēmētu
 līni un spriegumu 380/220 V.
 aizsardzības pakāpe IP 44.
 uz stiprinājums- uz sienām vai pie
 m (ar speciālu skavu palīdzību).
 kabeļu ievads no apakšas.
 izmanto speciālas spaiļes tranzītkabeļa
 gāšanai.
 mēģinājums- uz vienotajam vadītāju
 griezumam LU-25 mm²; LPS-70 mm².
 uz virsmas pārklājums-
 tehnoloģija.



Tips	I_{nom}, A	Gabarīti, mm (HxAxB)
LU-1/16	16	500x350x180
LU-1/25	25	500x350x180
LU-1/32	32	500x350x180
LU-1/40	40	500x350x180
LU-3/16	16	650x350x250
LU-3/25	25	650x350x250
LU-3/32	32	650x350x250
LU-3/40	40	650x350x250



KOPTĀME

- | | |
|--|------------|
| 1. Tāme Nr. 1 20/0,4 kV TA izbūve | 5066,47 Ls |
| 2. Tāme Nr. 2 Individuālās apbūves elektroapgāde | 2742,53 Ls |
| 3. Tāme Nr. 3 Z/sprieguma tīkla pārslēgšana | 2513,54 Ls |

KOPĀ 10322,54 Ls

TĀME Nr. 1
20/0,4 kV TA izbūve

Nr. p.k.	Darbu/materiālu nosaukums	Mērv.	Dau dz.	Cena, Ls	Summa, Ls
<u>Darbi</u>					
1.	20 kV P-veida balsta montāža	gab.	1	85,70	85,70
2.	Rīģeļa montāža	gab.	1	6,91	6,91
3.	20 kV vieninieka balsta montāža	gab.	1	22,70	22,70
4.	Balstu komplektēšana	m3	1	2,15	2,15
5.	Zemējuma elektrods līdz 8 m	gab.	13	27,50	357,50
6.	Zemējuma kopne gruntī	m	28	0,79	22,12
7.	Tranšeja vieglā gruntī	m	28	2,65	74,20
8.	Zemējums pa koka balstu	gab.	2	3,50	7,00
9.	Atdalītāja iekārtas montāža	kompl	1	34,40	34,40
10.	Atdalītāja pievada montāža	gab.	2	9,85	19,70
11.	Atdalītāja regulēšana	gab.	1	17,20	17,20
12.	Drošinātāja pamatnes montāža	gab.	3	4,43	13,29
13.	Metāla konstrukciju montāža	kompl	1	86,39	86,39
14.	Transformatora montāža	gab.	1	52,50	52,50
15.	Pārsprieguma novadītāju montāža	gab.	3	17,50	52,50
	KOPĀ:				854,26
	Kopā ar plānotiem uzkrājumiem k = 1,15				982,40
<u>Materiāli</u>					
1.	Koka balsti, 12 m	gab.	2	45,43	90,86
2.	Koka balsti, 3 m	gab.	1	11,55	11,55
3.	Stabu cepurītes	gab.	2	0,85	1,70
4.	Bultas M-16	gab.	22	0,43	9,46
5.	Zemējuma elektrodi	gab.	39	1,32	51,48
6.	Apaldzelzs	kg	44	0,25	11,00
7.	Drošinātāju pamatne DP-20k	gab.	3	56,00	168,00
8.	Drošinātāji - 15 A	gab.	3	23,10	69,30
9.	Pārejas kopne PSS-10	gab.	9	4,25	38,25
10.	Pārejas kopne PSS-85	gab.	4	6,51	26,04
11.	Atdalītājs BAS-20-1ZN	gab.	1	450,00	450,00
12.	Metāla konstrukcijas - TA-P	kompl	1	169,00	169,00
13.	Pārsprieguma novadītājs - MVK-22	gab.	3	71,50	214,50
14.	Gāzes caurule - 25 mm	m	5	2,20	11,00
15.	Spailes - KG-6.1	gab.	15	3,96	59,40
16.	Drošinātājslēdzis - SZ-152	gab.	4	107,42	429,68
17.	20/0,4 kV spēka transf. 250 kVA	gab.	1	1500,00	1500,00
	KOPĀ:				3311,22

TĀME Nr. 2
Individuālās apbūves elektroapgāde

lr. k.	Darbu/materiālu nosaukums	Mērv.	Dau dz.	Cena, Ls	Summa, Ls
<u>Darbi</u>					
1.	Kabeļu sadales skapja montāža	gab.	3	20,65	61,95
2.	Tranšejas rakšana un aizbēršana	m	285	2,06	587,10
3.	Kabeļa gultnes sagatavošana	m	285	0,24	68,40
4.	Kabeļa guldīšana	m	285	0,31	88,35
5.	Kabeļa stiprināšana pa balstu	m	7	0,60	4,20
6.	Kabeļa aizsardzība	gab.	2	2,63	5,26
7.	Kabeļa pievienošana drošinātājslēdzim	gab.	2	4,08	8,16
KOPĀ:					823,42
KOPĀ ar plānotiem uzkrājumiem:					946,93
<u>Materiāli</u>					
1.	Kabelis AXPk 4x25	m	20	1,08	21,60
2.	Kabelis AXPk 4x70	m	265	2,26	598,90
3.	Kabeļu skapis KS-6RC	gab.	2	279,89	559,78
4.	Kabeļu skapis LU-3/25	gab.	1	72,77	72,77
5.	Kabeļu aizsardzība	gab.	2	5,63	11,26
6.	Kabeļu gala apdare	gab.	2	7,15	14,30
7.	Kabeļu gala apdare Raychem	gab.	4	24,66	98,64
KOPĀ:					1377,25
KOPĀ (darbi + materiāli)					2324,18
PVN 18%					418,35
KOPĀ apmaksai					2742,53

Tāmē ietverta tikai dzīvojamās mājas Titurgas ielā 12 elektroapgāde un maģistrālās kabeļu līnijas montāža pārējo astoņu perspektīvo dzīvojamo māju elektroapgādei.

TĀME Nr. 3
Z/sprieguma tīkla pārslēgšana

Nr. k.	Darbu/materiālu nosaukums	Mērv.	Dau dz.	Cena, Ls	Summa, Ls
<u>Darbi</u>					
1.	Tranšejas rakšana un aizbēršana	m	200	2,06	412,00
2.	Kabeļa gultnes sagatavošana	m	200	0,24	48,00
3.	Kabeļa guldišana	m	200	0,31	62,00
4.	Kabeļa stiprināšana pa balstu	m	25	0,60	15,00
5.	Kabeļa aizsardzība	gab.	6	2,63	15,78
6.	Kabeļa pievienošana	gab.	2	4,08	8,16
7.	Kabeļa gals balstā	gab.	2	44,38	88,76
8.	1 kV balsta montāža	gab.	4	10,35	41,40
9.	1 kV balsta demontāža	gab.	3	5,18	182,96
10.	Vadu montāža 1 kV EPL	kmlv.	1,4	35,32	182,96
11.	Vadu demontāža 1 kV EPL	kmlv.	2,4	17,66	42,38
	KOPĀ:				931,98
	KOPĀ ar plānotajiem uzkrājumiem:				1071,78
<u>Materiāli</u>					
1.	Kabelis AXPk-4x70	m	200	2,26	452,00
2.	Kabeļu aizsardzība	gab.	4	5,63	22,52
3.	Kabeļu gala apdare	gab.	2	7,15	14,30
4.	Kabeļu gala apdare Raychem	gab.	2	24,66	49,32
5.	Koka balsts, 10 m	gab.	4	40,66	162,64
6.	Bultas M-16	gab.	4	0,43	1,72
7.	Vads A-50	kg	200	1,70	340,00
8.	Spailes	gab.	24	0,66	15,84
	KOPĀ:				1058,34
	KOPĀ (darbi + materiāli)				2130,12
	PVN 18%				383,42
	KOPĀ apmaksai:				2513,54



Projekta izstrādātājs: JKOVALENKO
 Projekta izstrādātājs: JKOVALENKO
 Projekta izstrādātājs: JKOVALENKO

Projekta objekts: M1-20000



SASKANOTS
 AR LATVIJAS REPUBLIKAS
 ENERĢĒTIKAS UN
 LĪNIU EKSPLOATĀCIJAS CENTRU
 Nr. 1996. 13. 03
 Lattelekom



Projekta nosaukums:
 Jaunbūv. 044KV KL
 Ekv. 269994

Dimens. 044KV EPL (s.Nr. 4-6.)
 Nr. 7-0295 2-4

Jaunbūv. 044KV KL
 Nr. 7-0295 2-4

Piezīme - individuālās apbīves elektroapgādei, svēt. lauciņi 2

98-01-ET	
IJ vadīt. V.Balts	0298
Projekta izstrādātājs	13-03
Rīgas raj. Babūnu pils. Titurgas ielā Nr. 16	
Individuālās apbīves elektroapgāde	
DP	M1-500
20/044KV TH novietnes ier.	
04-20KV EPL trases pīlers	

Jaunbūv. 044KV KL
 Nr. 7-0295 2-4

0,4KV tika aprekinu shema

