

PASŪTĪTĀJS:

OBJEKTS:

DETĀLĀ PLĀNOJUMA  
PROJEKTS

OBJEKTA ADRESE:

"ŽĪGURI", ĶEKAVAS  
PAGASTS, RĪGAS RAJONS  
(KAD. NR. 8070-005-0012)

SĒJUMS:

VISPĀRĒJĀ DAĻA, ĢP DAĻA

IZSTRĀDĀJA:

A. GEDROVICS, ARHITEKTS

GADS:

2004

## PASKAIDROJUMA RAKSTS

INDIVIDUĀLĀS APBŪVES DETĀLPLĀNOJUMA PROJEKTS RĪGAS RAJ. ĶEKAVAS PAGASTA SAIMNIECĪBAS "ŽĪGURI"(KAD.NR.8070-005-0012) ZEMES GABALA SADALEI 6 (SEŠOS) NEKUSTAMOS ĪPAŠUMOS IZSTRĀDĀTS SERTIFICĒTA ARHITEKTA ARTA GEDROVICA VADĪBĀ.

PAMATOJUMS – RĪGAS RAJ. ĶEKAVAS PAG. PADOMES 18.06.2004.G. SĒDES PROTOKOLS Nr.9 UN APSTIPRINĀTS DARBA UZDEVUMS NO 18.06.2004.G.

DARBA MĒRĶIS – IZPLĀNOT ZEMES GABALUS VIENĢIMENŪ MĀJU BŪVNICĪBAI, NOSAKOT ROBEŽAS UN PIEKĻUŠANU KATRAM ZEMES GABALAM, VEIDOJOT IELAS UN PIEBRAUCAMOS CEĻUS, UN ZEMES GABALU APGRŪTINĀJUMUS

### ZEMES GABALU RAKSTUROJUMS UN APGRŪTINĀJUMI

ZEMES GABALS NOSTIPRINĀTS ZEMES GRĀMATĀ 21.11.1995.G. UZ MARTAS INTENBERGAS VĀRDA. KOPEJĀ ZEMES GABALA PLATĪBA SASTĀDA 1,054 ha. LĪDZ ŠIM ZEME TIKUSI IZMANTOTA KĀ ARAMZEME.

ZEMES GABALU ROBEŽAS JĀPRECIZĒ PĒC IELU NOSPRAUŠANAS DABĀ. TOPOGRĀFISKAIS UZMĒRĪJUMS IZDARĪTS 10. 03. 2004. G. DATI IEVADĪTI LIELRĪGAS REĢIONA DIGITĀLAJĀ KARTĒ UN REĢISTRĒTI NEKUSTAMĀ ĪPAŠUMA KADASTRĀ. RELJEFS LĪDZENS, LĪMEŅA STARPĪBA SVĀRSTĀS 1,0 m ROBEŽĀS. ZEMES GABALS MELIORĒTS.

### INŽENIERTEHNISKĀ DAĻA

ŪDENSAPGĀDE – CENTRALIZĒTĀ, PIESLĒDZOTIES CIEMATA ŪDENSVADA TĪKĻAM.

KANALIZĀCIJA – 1. KĀRTA VIETĒJĀ, PAREDZOT 2. KĀRTĀ PIESLĒGUMU PIE PROJEKTĒTĀ CIEMATA KANALIZĀCIJAS SPIEDVADA.

GĀZES APGĀDE – CENTRALIZĒTĀ, PIESLĒDZOTIES PIE CIEMATA GĀZES APGĀDA TĪKĻA.

UGUNSDZĒSĪBA, KĀ BLĪVI APDZĪVOTA CIEMATA TERITORIJĀ, TIEK NODROŠINĀTA AR UGUNSDZĒSĪBAS MAŠĪNĀM, ŅEMOT ŪDENI NO SAUSĀS DAUGAVAS – 500 m ATTĀLUMĀ.

ELEKTROAPGĀDE UN TELEFONIZĀCIJA RISINĀMA GAR IELĀM ATSTĀTAJĀS BRĪVAJĀS JOSLĀS. LIETUS ŪDENS NOVADĪŠANA DABĪGĀ, PA RELJEFU.

PROJEKTĒJOT ĒKAS UZ ZEMES GABALIEM, JĀIEVĒRO APBŪVES NOTEIKUMI – APBŪVES LĪNIJAS NO SARKANĀS LĪNIJAS NE MAZĀK KĀ 6,0 m, NO KAIMIŅU ROBEŽAS NE MAZĀK KĀ 4,0 m.

PĒC DETĀLPLĀNOJUMA PROJEKTA APSTIPRINĀŠANAS JĀVEIC ZEMES GABALU IEMĒRĪŠANA DABĀ UN ZEMES TRANSFORMĀCIJA SASKAŅĀ AR LR MK 28.08.2001. G. NOTEIKUMIEM Nr.385

### TERITORIJAS TEHNISKIE RĀDĪTĀJI

- |                                      |                        |
|--------------------------------------|------------------------|
| 1. ZEMES GABALA PLATĪBA              | - 10542 m <sup>2</sup> |
| 2. PARCEĻU SKAITS TERITORIJĀ         | - 6 GAB.               |
| 3. KOPEJĀ PLATĪBA SARKANAJĀS LĪNIJĀS | - 1949 m <sup>2</sup>  |

2004.g. OKTOBRĪ

A. GEDROVICS

Sarkano līniju koordinātas LKS92 TM

Nr.	X	Y
1.	305009.68	510955.60
2.	305002.91	510953.82
3.	304922.84	511012.60
4.	304969.39	511089.09
5.	305052.14	511030.99
6.	305053.49	511024.15



Teritorijas eksplikācija

Nr. plānā	Adrese	Zemes gabalu platības m2	Zemes gabalu apbūves platības m2	Teritorijas izmantošana	Apgrūtinājumi A/ceļa V2 aizsargjosla
1	Rīgas raj., Ķekavas pag., Zeltozolu iela Nr.40	2169,0	851,0	Mazstāvu dzīvojamā apbūve	969,0
2	Rīgas raj., Ķekavas pag., Žiguru iela Nr.7	2082,0	777,0		980,0
3	Rīgas raj., Ķekavas pag., Zeltozolu iela Nr.38	1281,0	809,0		
4	Rīgas raj., Ķekavas pag., Žiguru iela Nr.5	1411,0	913,0		
5	Rīgas raj., Ķekavas pag., Zeltozolu iela Nr.36	1228,0	770,0	Koplietošanas ielas	
6	Rīgas raj., Ķekavas pag., Žiguru iela Nr.3	1296,0	817,0		
	Žiguru iela Zeltozolu iela Kopā	542,0 533,0 10542,0	542,0 533,0 4937,0		

**APSTIPRINĀTS**  
 ar Ķekavas pagasta Padomes  
 Lēmumu Nr. 3. 20. 7. § prot. Nr. 16  
 "17. decembra" 2004. g.  
 Padomes priekšsēdētājs

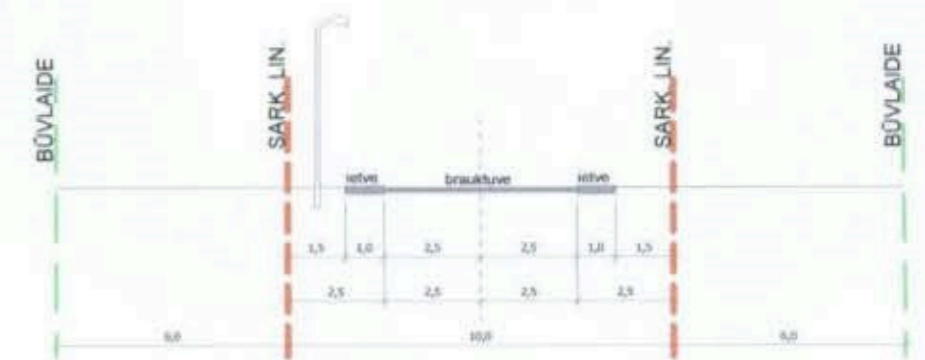


Ķekavas pagasta Būvvalde  
**SASKAŅOTS**  
 Nr. 56-04  
 "14. decembra" 2004. g.  
 Būvvaldes vadītājs  
 Ķekavas pagasta galvenais arhitekts  
 Guntis Millers

Apzīmējumi

- Zemesgabala robeža
- Sarkanā līnija
- Projektētās zemesgabalu robežas
- Atļautā apbūves izvietojuma robeža
- Parceles apzīmējums**
- Apbūves zona
- Autoceļa aizsargjosla
- Būvlaide
- Piebraucamais ceļš

Šķēršņprofils A-A M 1:200



Piezīmes:

1. Projekts izstrādāts uz inženiertopogrāfiskā plāna M 1 : 500.
2. Izmēri doti metros, precizējami dabā nospraūžot ceļu trases un apbūves gabalu robežas.
3. Inženierapgādes tīklu projekti izstrādājami atsevišķi.

Ī detalplānojuma projekta risinājumi atbilst Latvijas būvnormatīviem kā arī tehnisko noteikumu prasībām

Projekta vadītājs  
 17.12.2004.  
 (datums)

Saskaņots ar zemes gabala īpašnieku

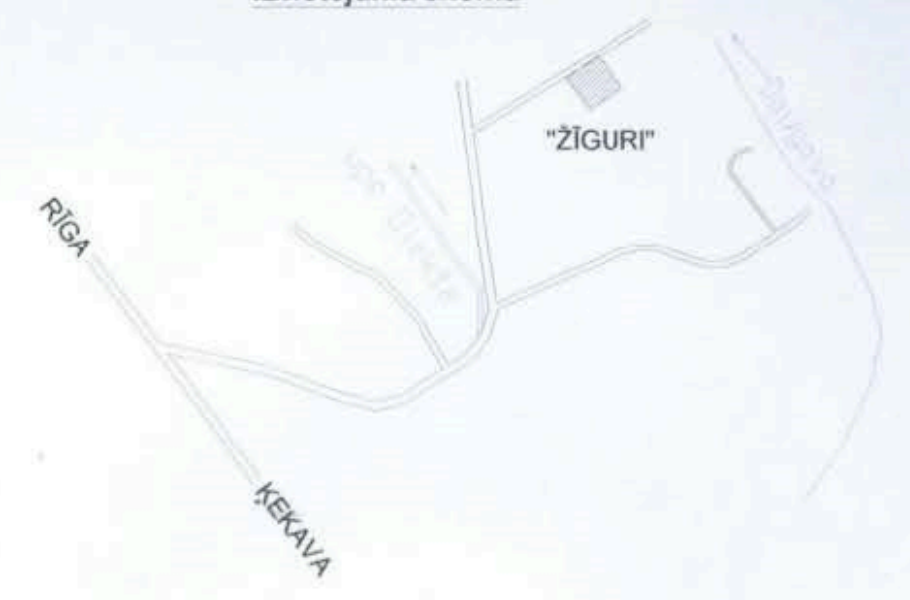
Projekta Pasūtītājs		RĪGAS RAJONA ĶEKAVAS PAGASTA SAIMNIECĪBA "ŽĪGURI" Kad.Nr. 8070-005-0012	MEROGS 1:500	Lapa 1	
Projekta Vadītājs	A. Gedrovics				
Projekta Izpildītājs	J. Baranovskis		ĢENPLĀNS	2004.GADA 4. OKTOBRĪ	
Projekta Datorgrafika	J. Baranovskis				



Sarkano līniju koordinātas LKS92 TM

Nr.	X	Y
1.	305009.68	510955.60
2.	305002.91	510953.82
3.	304922.84	511012.60
4.	304969.39	511089.09
5.	305052.14	511030.99
6.	305053.49	511024.15

Izvietojuma shēma



Teritorijas eksplikācija

Nr. plānā	Adrese	Zemes gabalu platības m2	Zemes gabalu apbūves platības m2	Teritorijas izmantošana	Aprūtinājumi	
					A/ceļa V2 aizsargjosla	Telefona kabeļa aizsargjosla
1	Rīgas raj., Ķekavas pag., Zeltzolu iela Nr.40	2169,0	851,0	Mazstāvu dzīvojamā apbūve	969,0	160,0
2	Rīgas raj., Ķekavas pag., Žiguru iela Nr.7	2082,0	777,0		980,0	157,0
3	Rīgas raj., Ķekavas pag., Zeltzolu iela Nr.38	1281,0	809,0			
4	Rīgas raj., Ķekavas pag., Žiguru iela Nr.5	1411,0	913,0			
5	Rīgas raj., Ķekavas pag., Zeltzolu iela Nr.36	1228,0	770,0			
6	Rīgas raj., Ķekavas pag., Žiguru iela Nr.3	1296,0	817,0			
Kopā		10542,0	4937,0	Koplietošanas ielas		

**APSTIPRINĀTS**  
 ar Ķekavas pagasta Padomes  
 Lēmumu Nr. 3.20.7.Ē.jaut.Nr.16  
 "17." decembris 2004.g.  
 Padomes priekšsēdētājs *[Signature]*  
 I. Ievāns

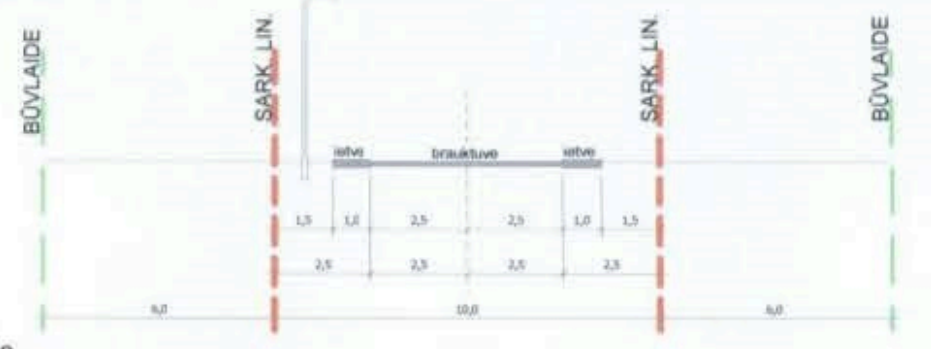
Apzīmējumi

- Zemesgabala robeža
- Sarkanā līnija
- Projektētās zemesgabalu robežas
- Atļautā apbūves izvietojuma robeža

Parceles apzīmējums

- Apbūves zona
- Autoceļa aizsargjosla
- Būvlaide
- Piebraucamais ceļš

*[Hatched pattern]* Telefona kabeļa aizsargjosla  
 Šķērsprofils A-A M 1:200



Ķekavas pagasta būvvalde  
**SASKAŅOTS**  
 Nr. 56-04  
 "17." decembris 2004.g.  
 Būvvaldes vadītājs  
*[Signature]* Ķekavas pagasta  
 galvenais arhitekts  
 Guntis Millers

Piezīmes:

- Projekts izstrādāts uz inženiertopogrāfiskā plāna M 1 : 500.
- Izmēri doti metros, precizējami dabā nospraūžot ceļu trases un apbūves gabalu robežas.
- Inženierapgādes tīklu projekti izstrādājami atsevišķi.

Plānojuma projekta risinājumi atbilst Latvijas būvnormatīviem kā arī tehnisko noteikumu prasībām  
 Projekta vadītājs  
*[Signature]*  
 (paraksts)

Saskaņots ar zemes gabala īpašnieku  
*[Signature]*

Projekta Pasūtītājs		RĪGAS RAJONA ĶEKAVAS PAGASTA SAIMNIECĪBA "ŽIGURI" Kad.Nr. 8070-005-0012	MEROGS 1:500	Lapa 1
Projekta Vadītājs	A. Gedrovics			
Projekta Izpildītājs	J. Baranovskis			
Projekta Datorgrafika	J. Baranovskis			
ĢENPLĀNS		2004.GADA 4. OKTOBRĪ		

Izvietojuma shēma



Sarkano līniju koordinātas LKS92 TM

Nr.	X	Y
1.	305009.68	510955.60
2.	305002.91	510953.82
3.	304922.84	511012.60
4.	304969.39	511089.09
5.	305052.14	511030.99
6.	305053.49	511024.15

Teritorijas eksplikācija

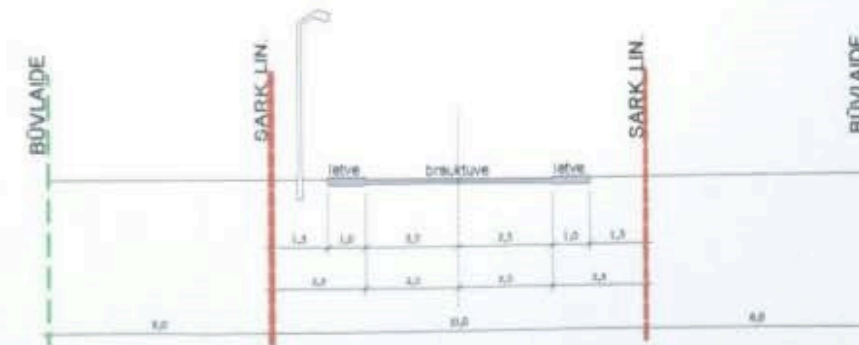
Nr. plānā	Adrese	Zemes gabalu platības m2	Zemes gabalu apbūves platības m2	Teritorijas izmantošana	Apgrūtinājumi	
					A/ceļa V2 aizsargjosla	Telefona kabeļa aizsargjosla
1	Rīgas raj., Ķekavas pag., Zeltozolu iela Nr.40	2169,0	851,0	Mazstāvu dzīvojamā apbūve	969,0	160,0
2	Rīgas raj., Ķekavas pag., Žiguru iela Nr.7	2082,0	777,0		980,0	157,0
3	Rīgas raj., Ķekavas pag., Zeltozolu iela Nr.38	1281,0	809,0			
4	Rīgas raj., Ķekavas pag., Žiguru iela Nr.5	1411,0	913,0			
5	Rīgas raj., Ķekavas pag., Zeltozolu iela Nr.36	1228,0	770,0			
6	Rīgas raj., Ķekavas pag., Žiguru iela Nr.3	1296,0	817,0			
	Žiguru iela	542,0		Koplietošanas ielas		
	Zeltozolu iela	533,0				
	Kopā	10542,0	4937,0			



Apzīmējumi

- Zemesgabala robeža
- Sarkanā līnija
- Projektētās zemesgabalu robežas
- Atļautā apbūves izvietojuma robeža
- Parceles apzīmējums
- Apbūves zona
- Autoceļa aizsargjosla
- Būvlaide
- Piebraucamais ceļš
- Telefona kabeļa aizsargjosla

Šķēršprofils A-A M 1:200



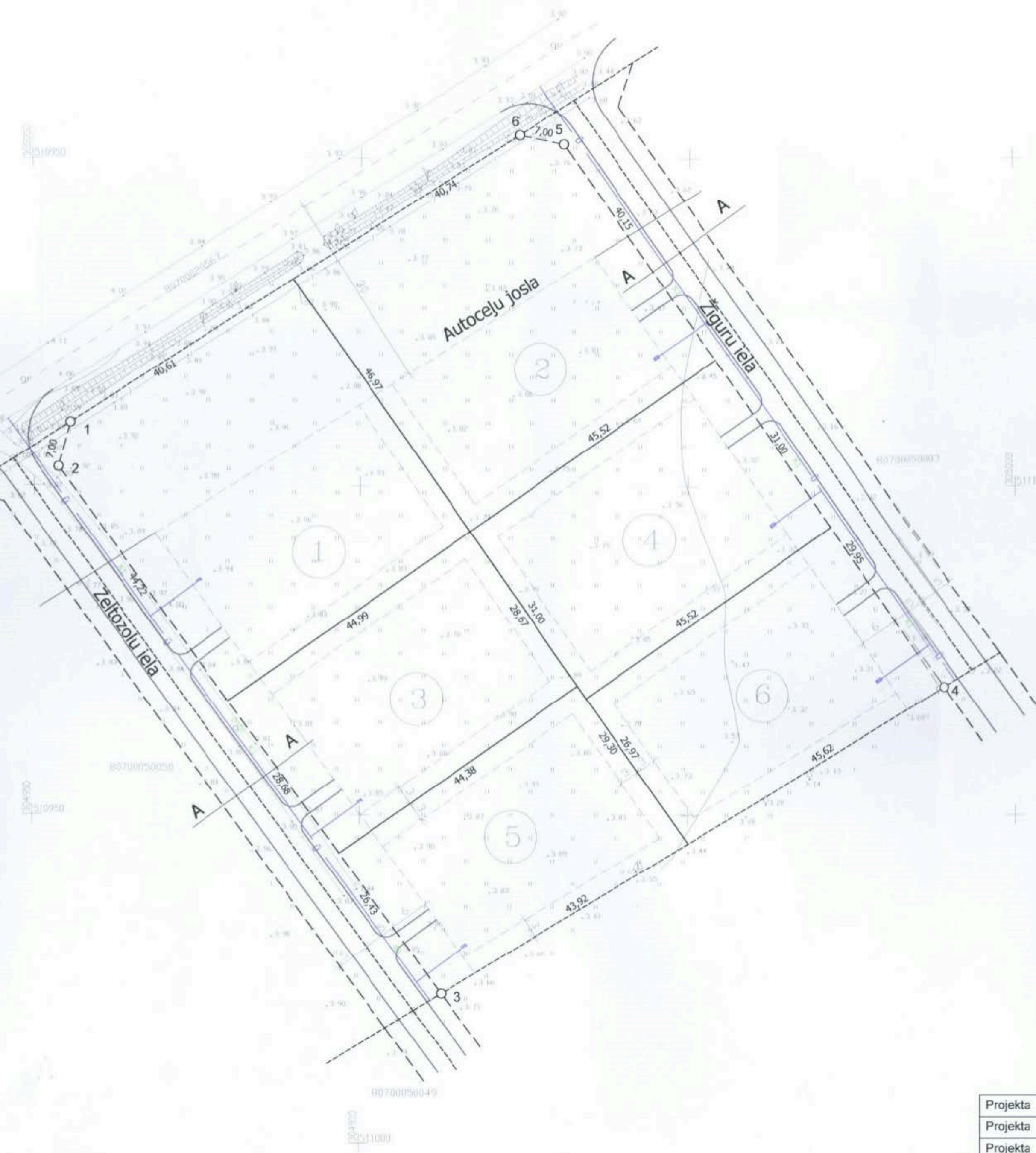
Šī detāļplānojuma projekta risinājumi atbilst Latvijas būvnormatīviem kā arī tehnisko noteikumu prasībām

Projekta vadītājs

(datums)

(paraksts)

Projekta	Pasūtītājs			<b>RĪGAS RAJONA ĶEKAVAS PAGASTA SAIMNIECĪBA "ŽĪGURI" Kad.Nr. 8070-005-0012</b>		
Projekta	Vadītājs	A. Gedrovics				
Projekta	Izpildītājs	J. Baranovskis				
Projekta	Datorgrafika	J. Baranovskis				
				ĢENPLĀNS	MEROGS 1:1000	Lapa 1
					2004.GADA 4. OKTOBRĪ	



Teritorijas eksplikācija

Nr. plānā	Adrese	Zemes gabalu platības m2	Zemes gabalu apbūves platības m2	Teritorijas izmantošana	Aprūtinājumi A/ceļa V2 aizsargjosla
1	Rīgas raj., Ķekavas pag., Zeltozolu iela Nr.40	2169,0	851,0	Mazstāvu dzīvojamā apbūve	969,0
2	Rīgas raj., Ķekavas pag., Žiguru iela Nr.7	2082,0	777,0		980,0
3	Rīgas raj., Ķekavas pag., Zeltozolu iela Nr.38	1281,0	809,0		
4	Rīgas raj., Ķekavas pag., Žiguru iela Nr.5	1411,0	913,0		
5	Rīgas raj., Ķekavas pag., Zeltozolu iela Nr.36	1228,0	770,0		
6	Rīgas raj., Ķekavas pag., Žiguru iela Nr.3	1296,0	817,0		
	Žiguru iela	542,0		Koplietošanas ielas	
	Zeltozolu iela	533,0			
	Kopā	10542,0	4937,0		

Pieņemtie apzīmējumi

- KI Projektējamā pašteses kanalizācija
- Ī Ūdensvads

Piezīmes

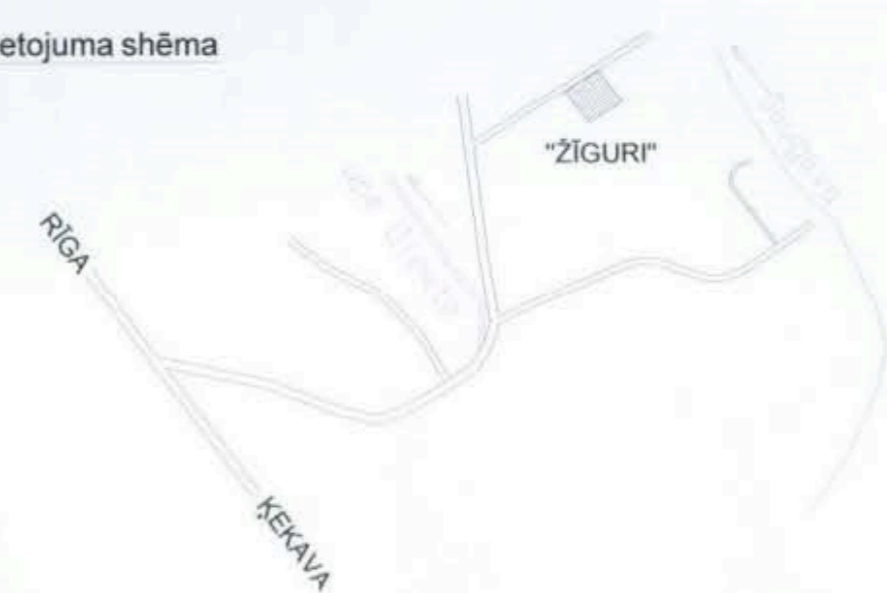
1. Detalizēta ūdensapgādes sistēma izstrādājama atsevišķā projektā.
2. Detalizēta kanalizācijas sistēma izstrādājama atsevišķā projektā.

Projekta	Pasūtītājs		RĪGAS RAJONA ĶEKAVAS PAGASTA SAIMNIECĪBA "ŽĪGURI" Kad.Nr. 8070-005-0012		
Projekta	Vadītājs	A. Gedrovics			
Projekta	Izpildītājs	J. Baranovskis			
Projekta	Datorgrafika	J. Baranovskis	ŪDENSVADA UN KANALIZĀCIJAS SHĒMA	MEROGS 1:500	Lapa 3
				2004.GADA 4. OKTOBRĪ	

Sarkano līniju koordinātas LKS92 TM

Nr.	X	Y
1.	305009.68	510955.60
2.	305002.91	510953.82
3.	304922.84	511012.60
4.	304969.39	511089.09
5.	305052.14	511030.99
6.	305053.49	511024.15

Izvietojuma shēma



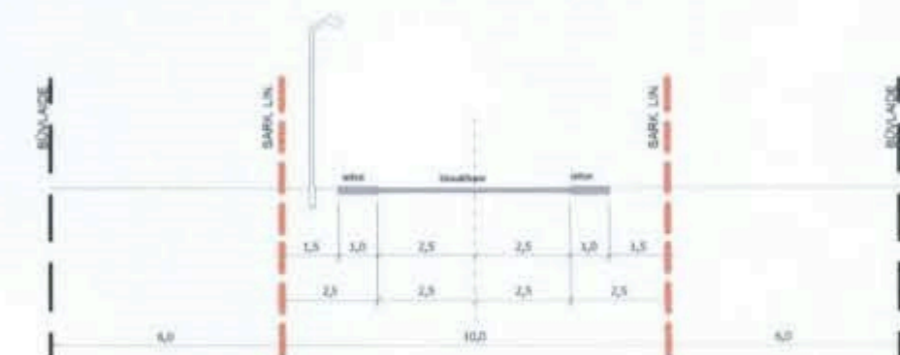
Teritorijas eksplikācija

Nr. plānā	Adrese	Zemes gabalu platības m2	Zemes gabalu apbūves platības m2	Teritorijas izmantošana	Apgrūtinājumi A/ceļa V2 aizsargjosla
1	Rīgas raj., Ķekavas pag., Zeltzolu iela Nr.40	2169,0	851,0	Mazstāvu dzīvojamā apbūve	969,0
2	Rīgas raj., Ķekavas pag., Žiguru iela Nr.7	2082,0	777,0		980,0
3	Rīgas raj., Ķekavas pag., Zeltzolu iela Nr.38	1281,0	809,0		
4	Rīgas raj., Ķekavas pag., Žiguru iela Nr.5	1411,0	913,0		
5	Rīgas raj., Ķekavas pag., Zeltzolu iela Nr.36	1228,0	770,0		
6	Rīgas raj., Ķekavas pag., Žiguru iela Nr.3	1296,0	817,0		
	Žiguru iela	542,0		Koplietošanas ielas	
	Zeltzolu iela	533,0			
	<b>Kopā</b>	<b>10542,0</b>	<b>4937,0</b>		

Apzīmējumi

- Zemesgabala robeža
- Sarkanā līnija
- Projektētās zemesgabalu robežas
- Atļautā apbūves izvietojuma robeža
- ① Parceles apzīmējums
- Autoceļa josla
- ▭ Piebraucamais ceļš

Šķēršprofils A-A M 1:200



Piezīmes:

1. Projekts izstrādāts uz inženiertopogrāfiskā plāna M 1 : 1000.
2. Izmēri doti metros, precizējami dabā nospraužot ceļu trasas un apbūves gabalu robežas.
3. Inženierapgādes tīklu projekti izstrādājami atsevišķi.

Projekta	Pasūtītājs		RĪGAS RAJONA ĶEKAVAS PAGASTA SAIMNIECĪBA "ŽĪGURI" Kad.Nr. 8070-005-0012		
Projekta	Vadītājs	A. Gedrovics			
Projekta	Izpldītājs	J. Baranovskis	CEĻU SHĒMA		
Projekta	Datorgrafika	J. Baranovskis			
			MEROGS 1:500	Lapa 2	
			2004. GADA 4. OKTOBRĪ		