

PASŪTĪTĀJS:  
OBJEKTA № 03 - 20

RĪGAS RAJONA ĶEKAVAS PAGASTA  
SAIMNIECĪBAS "ZELTOZOLI" ( KAD.№ 8070 - 005 - 0147 )  
ZEMES GABALA SADALES, TURPMĀKĀS  
IZMANTOŠANAS UN APBŪVES

## DETĀLPLĀNOJUMA PROJEKTS

AR IELU BŪVPROJEKTU

ARHITEKTS  
LINARDS SKUJA  
Sert. Nr. 0065

BŪVPROJEKTA VADĪTĀJS :



LINARDS SKUJA

ĶEKAVA, 2003.G. JŪLIJS



## PASKAIDROJUMA RAKSTS

INDIVIDUĀLĀS APBŪVES DETĀLPLĀNOJUMA PROJEKTS RĪGAS RAJ. ĶEKAVAS PAGASTA SAIMNIECĪBAS "ZELTOZOLI" ZEMES GABALA SADALEI 23 NEKUSTAMOS ĪPAŠUMOS IZSTRĀDĀTS CERTIFICĒTA ARHITEKTA LINARDA SKUJAS VADĪBĀ, LICENCĒTĀ PROJEKT. BIROJĀ SIA "TELPA".

PAMATOJUMS – RĪGAS RAJ. ĶEKAVAS PAG. PADOMES 2003.G. 23. MAIJA SĒDES PROTOKOLS № 8, UN 2003.G. 19. JŪNJĀ APSTIPRINĀTS DARBA UZDEVUMS.

DARBA MĒRĶIS – IZPLĀNOT ZEMES GABALUS VIENĢIMENU MĀJU BŪVNICĪBAI, NOSAKOT ROBEŽAS UN PIEKĻŪŠANU KATRAM ZEMES GABALAM, VEIDOJOT IELAS UN PIEBRAUCAMOS CEĻUS UN ZEMES GABALU APGRŪTINĀJUMUS.

### ZEMES GABALU RAKSTUROJUMS UN APGRŪTINĀJUMI

ZEMES GABALS NOSTIPRINĀTS ZEMES GRĀMATĀ 2003.G. 28. APRĪLĪ. UZ M G ( PERS KODS , VĀRDA. KOPĒJĀ ZEMES GABALA ( KAD. № 8070 – 005 – 0147 ) PLATĪBA SASTĀDA 4,27 ha. LĪDZ ŠIM ZEME TIKUSI IZMANTOTA LAUKSAIMNIECĪBAI

ZEMES GABALU ROBEŽAS JĀPRECIZĒ PĒC IELAS NOSPRAUŠANAS DABĀ.

TOPOGRĀFISKAIS UZMĒRĪJUMS IZDARĪTS 08.04.2003.G. RELJEFS LĪDZENS, LĪMEŅA STARPĪBA SVĀRSTĀS 1.8m ROBEŽĀS. ZEMES GABALS MELIORĒTS BŪVĒJOT ĒKAS UN PAZEMES KOMUNIKĀCIJAS, ESOŠO MELIORĀCIJAS SISTĒMU JĀSAGLABĀ.

### INŽENEIRTEHNISKĀ DAĻA

ŪDENSAPGĀDE PAREDZĒTA CENTRALIZĒTA, ZEMES ĪPAŠNIEKIEM KOOPERĒJOTIES UN IZBŪVĒJOT VIENU DZIĻURBUMA AKU AR SŪKŅU SISTĒMU. IESPĒJAMA UGUNSDZĒSĪBAS VAJADZĪBĀM ŪDENS ŅEMAMS NO SAUSĀS DAUGAVAS, KAS ATRODAS 100. m ATTĀLUMĀ

KANALIZĀCIJA RISINĀMA AR INDIVIDUĀLĀM HERMĒTISKI NOSLĒGTĀM, IZSMEĻAMĀM KANALIZĀCIJAS AKĀM, KAS REGULĀRI IZVEDĀMAS UZ ĶEKAVAS ATTĪRĪŠANAS IETAISĒM, JEB IERĪKOJOT INDIVIDUĀLĀS BIOĻOĢISKĀS ATTĪRĪŠANAS IETAISES, KURAS ŪDEŅUS PĒC ATTĪRĪŠANAS VAR IZMANTOT LAISTĪŠANAI. ]-?

ELEKTROAPGĀDE JĀRISINA, PIEPRASOT CENTRĀLAJEM ELEKTROTĪKLIEM TEHNISKOS NOTEIKUMUS. ELEKTROAPGĀDE UN TELEFONIZĀCIJA RISINĀMA GAR IELĀM ATSTĀTAJĀS BRĪVAJĀS JOSLĀS. LIETUS ŪDENS NOVADĪŠANA DABĪGĀ, PA RELJEFU.

IESPĒJAMA GĀZES PIEGĀDE NO ZEMSPIEDIENA GĀZES VADA. PROJEKTĒJOT ĒKAS UZ ZEMES GABALIEM, JĀIEVĒRO APBŪVES NOTEIKUMI – APBŪVES LĪNIJAS NO SARKANĀS LĪNIJAS NE MAZĀK KĀ 6,0 m, NO KAIMIŅA ROBEŽAS NE MAZĀK KĀ 4,0m.

PĒC DETĀLPLĀNOJUMA PROJEKTA APSTIPRINĀŠANAS, JĀVEIC ZEMES GABALU IEMĒRĪŠANA DABĀ UN ZEMES TRANSFORMĀCIJA.

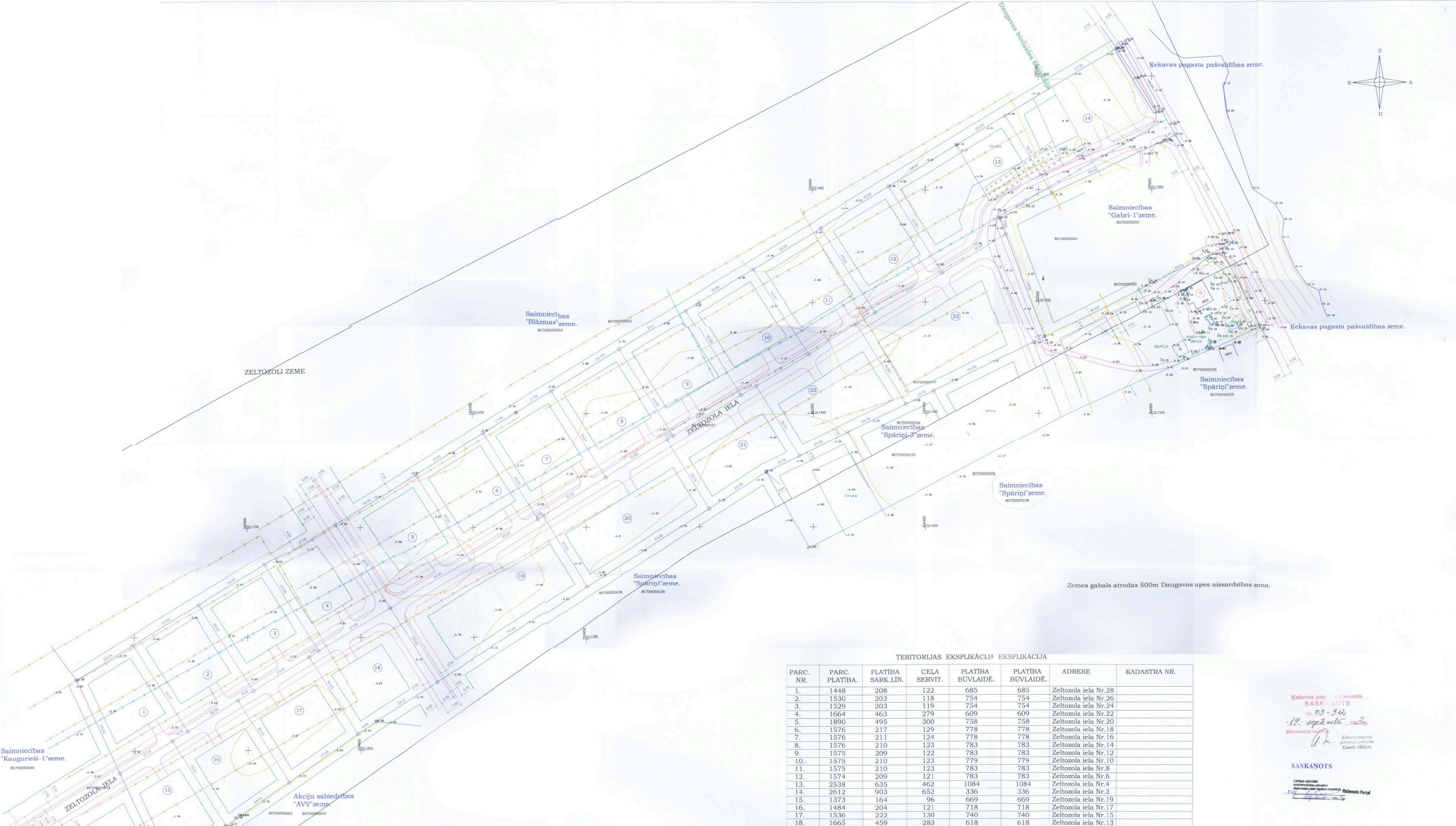
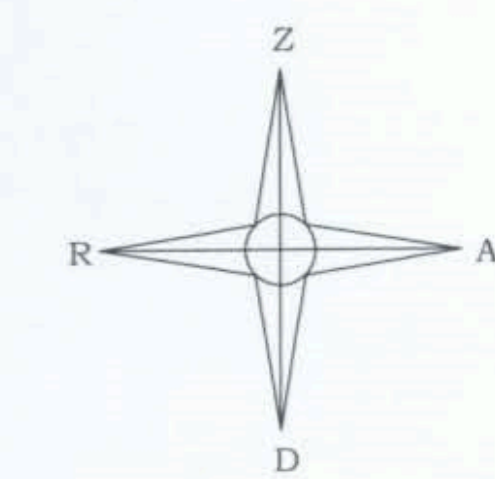
### TERITORIJAS TEHNISKIE RĀDĪTĀJI

1. ZEMES GABALA KOPĒJĀ PLATĪBA	42667,0 m <sup>2</sup>
2. PARCEĻU SKAITS TERITORIJĀ	- 23
3. KOPĒJĀ PLATĪBA SARKANAJĀS LĪNIJĀS	- 8234,0 m <sup>2</sup>
4. KOPĒJĀ PLATĪBA BŪVLAIDES LĪNIJĀS	- 18976,0 m <sup>2</sup>

2003.G.9. JŪNIJĀ

L.SKUJA





Saimniecības "Kauguriēši-1" zeme.  
80700050049

ZELTOZOLI ZEME

Saimniecības "Blāzmas" zeme.  
80700050003

Saimniecības "Gabri-1" zeme.  
80700050001

Saimniecības "Spāriņi" zeme.  
80700050035

Saimniecības "Spāriņi-3" zeme.  
80700050039

Saimniecības "Spāriņi" zeme.  
80700050038

Saimniecības "Spāriņi" zeme.  
80700050036

Zemes gabals atrodas 500m Daugavas upes aizsardzības zona.

Aktīvu sabiedrības "AVV" zeme.  
80700050053

- BŪVLAIDES LĪNIJA
- IELA
- SARKANĀ LĪNIJA
- PARCELES ROBEŽA

ŠIS BŪVPROJEKTA ARHITEKTURAS DAĻAS RISINĀJUMS ATBILST LATVIJAS BŪVNORMATĪVIEM, KĀ ARI TEHNISKO NOTEIKUMU PRASĪBĀM.  
BŪVPROJEKTA DAĻAS VADĪTĀJS LINARDS SKUJA SERT.Nr. 0065  
DATUMS: 9.09.2003. PARAKSTS: [Signature]

TERITORIJAS EKSPĻIKĀCIJA EKSPĻIKĀCIJA

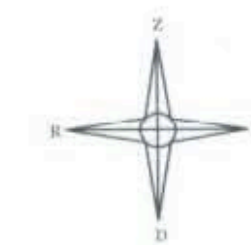
PARC. NR.	PARC. PLATĪBA.	PLATĪBA SARK.LIN.	CEĻA SERVIT.	PLATĪBA BŪVLAIDĒ.	PLATĪBA BŪVLAIDĒ.	ADRESE	KADASTRA NR.
1.	1448	208	122	685	685	Zeltozola iela Nr.28	
2.	1530	203	118	754	754	Zeltozola iela Nr.26	
3.	1529	203	119	754	754	Zeltozola iela Nr.24	
4.	1664	463	279	609	609	Zeltozola iela Nr.22	
5.	1890	495	300	758	758	Zeltozola iela Nr.20	
6.	1576	217	129	778	778	Zeltozola iela Nr.18	
7.	1576	211	124	778	778	Zeltozola iela Nr.16	
8.	1576	210	123	783	783	Zeltozola iela Nr.14	
9.	1575	209	122	783	783	Zeltozola iela Nr.12	
10.	1575	210	123	779	779	Zeltozola iela Nr.10	
11.	1575	210	123	783	783	Zeltozola iela Nr.8	
12.	1574	209	121	783	783	Zeltozola iela Nr.6	
13.	2538	635	462	1084	1084	Zeltozola iela Nr.4	
14.	2612	903	652	336	336	Zeltozola iela Nr.2	
15.	1373	164	96	669	669	Zeltozola iela Nr.19	
16.	1484	204	121	718	718	Zeltozola iela Nr.17	
17.	1536	222	130	740	740	Zeltozola iela Nr.15	
18.	1665	459	283	618	618	Zeltozola iela Nr.13	
19.	3040	684	408	1404	1404	Zeltozola iela Nr.11	
20.	2336	384	224	1148	1148	Zeltozola iela Nr.9	
21.	1636	276	161	740	740	Zeltozola iela Nr.7	
22.	2041	312	182	1022	1022	Zeltozola iela Nr.5	
23.	3318	943	674	1470	1470	Zeltozola iela Nr.3	
Kopā:	42667	8234	5196	18976			

Kekavas pagasta būvvalde  
**SASKAŅOTS**  
Nr. 03-3W  
19. septembris 2003.  
Būvvaldes vadītājs: [Signature]  
Kekavas pagasta galvenais arhitekts: Gunnis Millers

**SASKAŅOTS**  
Lietojot risinājumus, kas izstrādāti šajā projektā, jānodrošina atbilstošas tehniskās dokumentācijas izstrādi.  
[Signature]  
19. septembris 2003.

Pasūtītājs:	Objekta adrese:	Objekta Nr.
Būvprojekta vadītājs:	Rīgas raj. Kekavas pag. Saimn. "Zeltozoli"	03 - 20
Sert.Nr. 0065	Objekta nosaukums:	Marka -Lapa
Arhitekts:	Saimn. "Zeltozoli" sadales un apbūves detaļplānojums	GP - 01
Daivita Skvira	Lapas nosaukums:	Proj.firma
	Generāltāpnieks:	02.0001.0001





Sarkano līniju koordinātes

1.	304795.6203	511090.0114
2.	304863.2255	511201.1977
3.	304868.7025	511202.4792
4.	304898.3362	511183.8509
5.	304904.6081	511194.0823
6.	304874.9743	511212.7106
7.	304873.6783	511218.2497
8.	305026.1661	511467.0048
9.	305032.9313	511471.1336
10.	305041.2794	511472.4425
11.	305048.1958	511477.3210
12.	305080.6805	511546.4533
13.	305085.8862	511548.1455
14.	305111.6485	511533.4430
15.	305023.7032	511580.6585
16.	305068.3300	511557.7764
17.	305070.1460	511552.2510
18.	305039.2221	511486.4402
19.	305033.7718	511484.2141
20.	304984.0300	511502.7100
21.	304979.2122	511499.7956
22.	305015.0987	511479.4216
23.	305016.7574	511474.6173
24.	304863.5183	511294.6366
25.	304858.0413	511223.3559
26.	304833.5299	511238.7634
27.	304827.0224	511228.6800
28.	304851.7695	511213.4236
29.	304853.0654	511207.5845
30.	304784.6379	511095.9567

Pastitātājs	Objekta adrese	Objekta Nr.
	Rīgas 171. iekavas pagasts Saimn. - Ziemeļi Kadastra Nr. 8070-005-0147	03-00
Būvprojekta vad.	Objekta nosaukums	Marka Lapu
Līnardi Škuja Sert.Nr.20695	Saimniec. - Ziemeļi sadales un apbūves detalplānojums.	GP-03
Arhitekts	Lapas nosaukums	Prasīšana
Raitis Skua Sert.NR.0347	Sarkano līniju koordinātes	SIA "TELPA" Lc.Nr.098