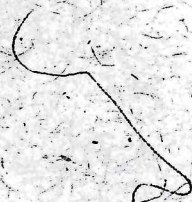


6L-1

Pašvaldības eksemplārs



pasūtījuma Nr.

LAKSTĪGALU IELA 1

pasūtītājs :

BALOŽU C. TDP IK

objekts :

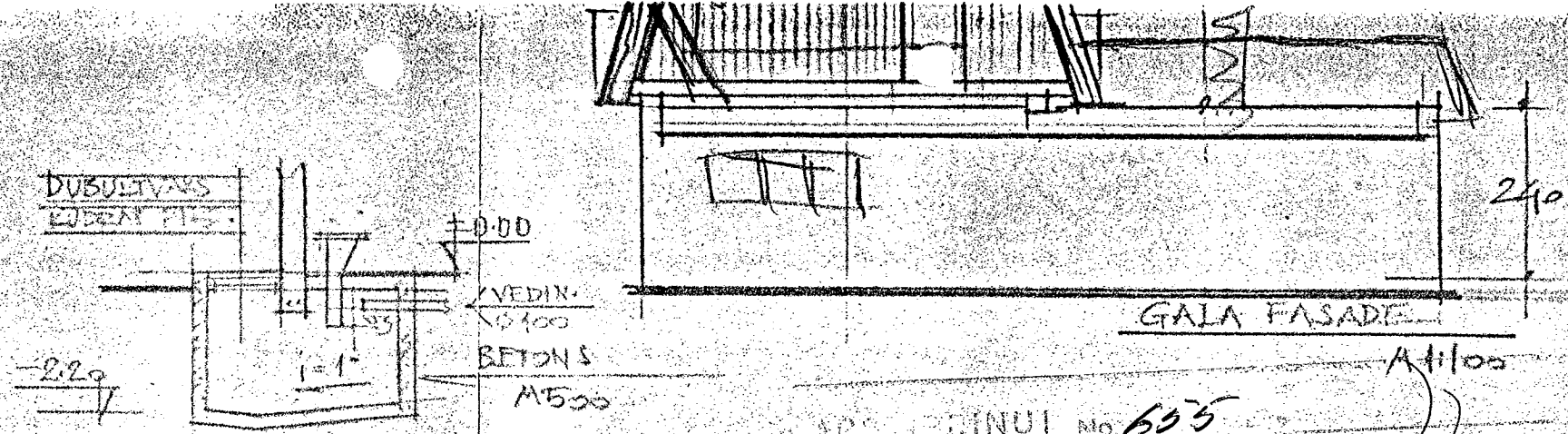
PARCELĀCĻJAS PROJEKTA
TEHNISKĀ DOKUMENTĀCIJA

adrese :

Baložu ciema paraugciematā

1980.gads

PROJEKTĒŠANAS GRUPA

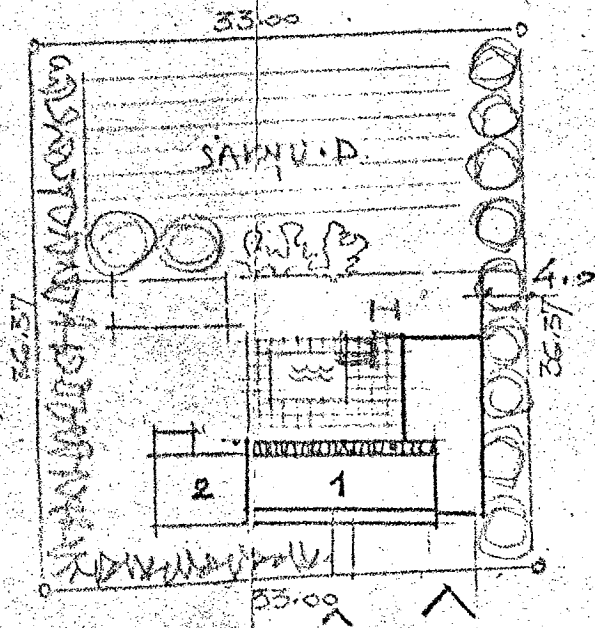


APRILINUI
 No 605
 23. Dec. 1921
 [Signature]

PIEZIMES:

- 1. PAAATI UN PAGEA-BA PARSEGUMS - MONOLITS DZ. BET. /M 1400/
- 2. 1. STAYA PARSEG. - MONOLITS DZ. BET. /M 1400/

1. REKONSTRUKCIJA 2. ESOUJA FEA
 /JAVNA DALA/

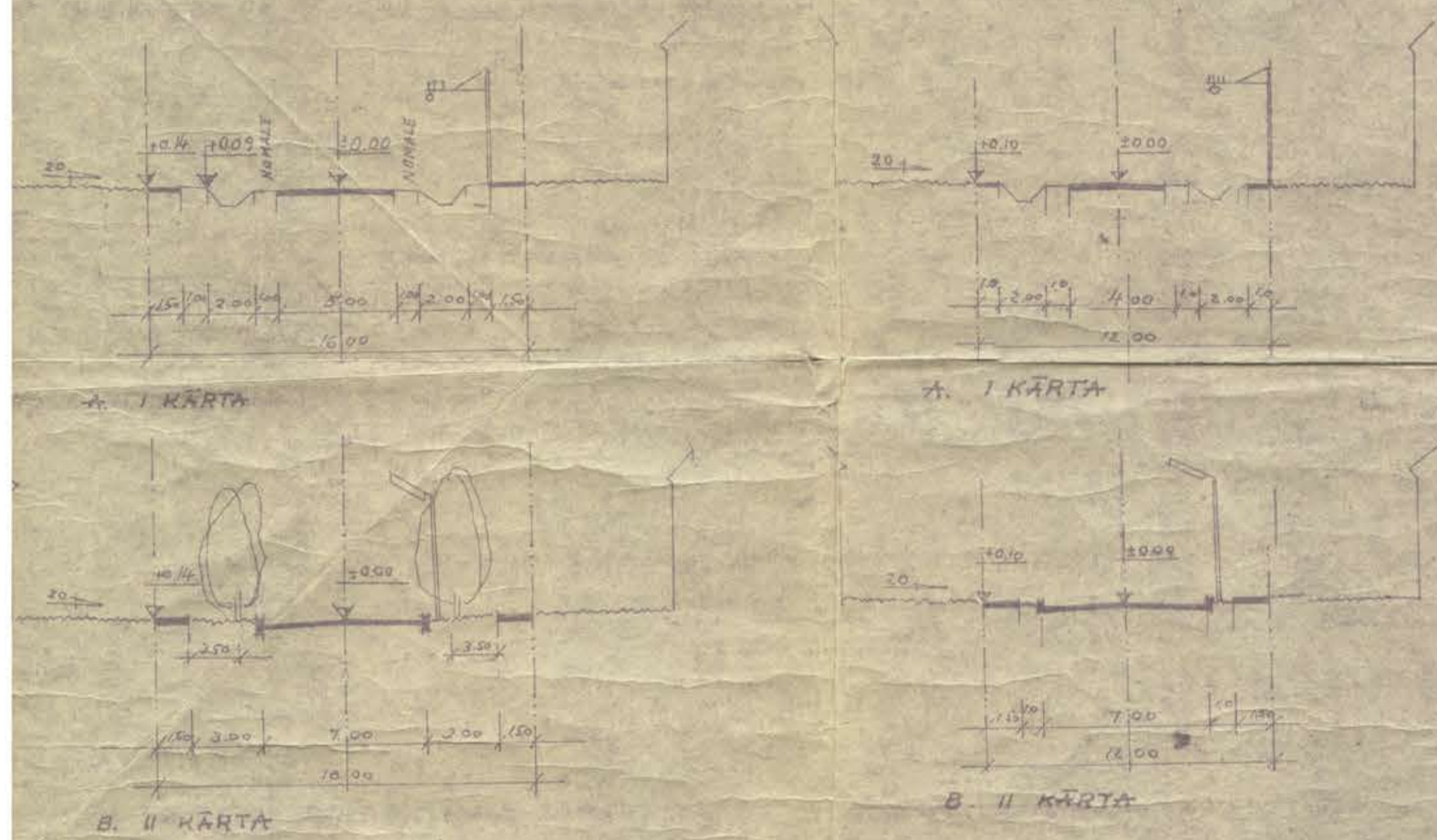


NOVIETNE
 M 1500

DR A
 ERPINS

CIEMATS „BALOŽI”

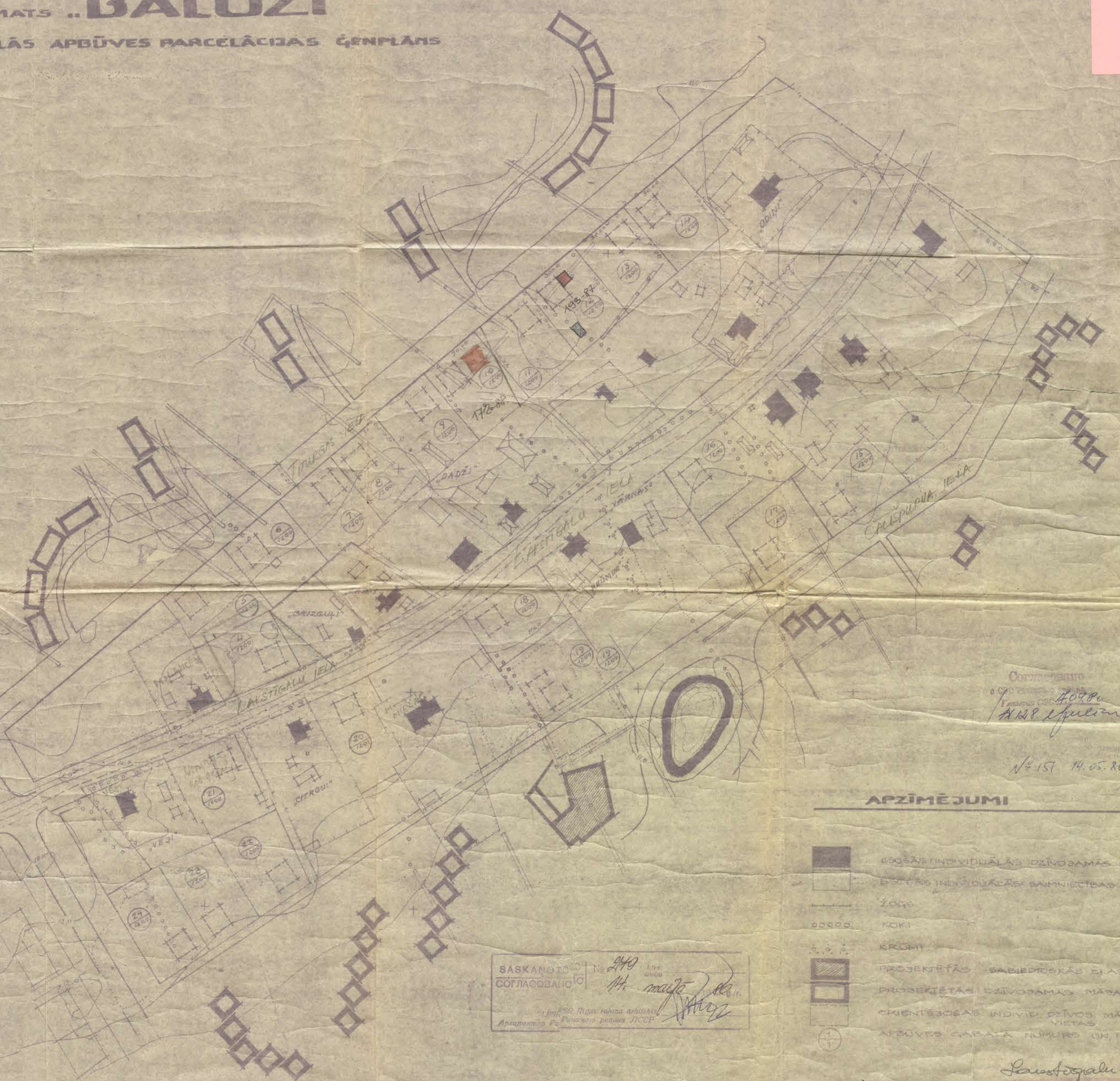
INDIVIDUĀLĀS APBŪVES PARCELĀCIJAS ĢENPLĀNS



PIEZĪMES

HORIZONTĀLA PIESAISTE DOTĀ METROS
 ELU ŠĶĒRSPROFILI DOTI PAMATOJOTIES UZ
 ETALONU SASKANĀTO ĻPSR AUTOTRANSPORTA
 UN SOŠEJU MINISTRIJAS CEĻU PĀRVALDĒ
 01.64

3. PROJEKTĒTO APBŪVES GABALU SKAITS - 24
 4. PROJEKTĒTO APBŪVES GABALU PLATĪBA - 120000



Projekta izstrādātājs
 SIA "L. Kļaviņš un kolēģi"
 Tālrunis 670980
 A. Kļaviņš
 Nr. 151 14.05.80

APZĪMĒJUMI

- ESOTĀS INDIVIDUĀLĀS DZĪVAMĀS MĀJAS
- ESOTĀS INDIVIDUĀLĀS SAIMNIECĪBAS ĒKAS
- ZĀGĀS
- KOKI
- KRŌMI
- PROJEKTĒTĀS SABIEDRISKĀS ĒKAS
- PROJEKTĒTĀS DZĪVAMĀS MĀJAS
- ORIENTĒJAMĀS INDIVID. DZĪV. MĀJU VIETAS
- APBŪVES GABALĀ NUMURS UN PLATĪBA

SASKANĀTS
 СОГЛАСОВАНО
 Nr. 249
 14.05.80
 A. Kļaviņš
 Projekta izstrādātājs
 SIA "L. Kļaviņš un kolēģi"
 Tālrunis 670980

Saskaņots
 7.05.80

KĀRĀS KĀRĒ. TOP. IZPILKOMĒTS 3.05.1980.	CIEMATA TOP. IZPILKOMĒTS 3.05.1980.
-----------------------------------------------	-------------------------------------------

DETALPLĀNS