

**Rīgas rajona**  
**Ķekavas pagasta**  
nekustamā īpašuma

**„SPORTIŅŠ”**

(nekustamā īpašuma kadastra Nr. 8070 007 0360)

**DETĀLPLĀNOJUMS**



## I PASKAIDROJUMA RAKSTS

### ĪEVADS

Detālplānojums Rīgas rajona Ķekavas pagasta nekustamajam īpašumam „Sportiņš”, izstrādāts saskaņā ar noslēgto līgumu starp SIA „Reģionālie projekti” un Ķekavas pagasta pašvaldības pagaidu administrāciju.

Detālplānojuma izstrāde uzsākta saskaņā ar Ķekavas pagasta padomes 28.08.2008. pieņemto lēmumu (sēdes protokols Nr.10., 6.§ 6.13.p) „Par detālplānojuma izstrādes uzsākšanu nekustamajā īpašumā „Sportiņš””.

Detālplānojums izstrādāts ievērojot 19.10.2004. Ministru kabineta noteikumos Nr.883 „Vietējās teritorijas plānošanas noteikumi” noteikto detālplānojuma izstrādes un sabiedriskās apspriešanas kārtību.

Grafiskā daļa izstrādāta uz pamatnes ar mēroga noteiktību 1:500, uz inženiertopogrāfiskā plāna ar pazemes komunikācijām Ķekavas pagasta nekustamā īpašuma „Sportiņš” teritorijai.

### 1.DETĀLPLĀNOJUMA TERITORIJAS ATTĪSTĪBAS MĒRĶIS UN UZDEVUMI

Saskaņā ar Darba uzdevumu detālplānojuma izstrādei, detālplānojuma izstrādes mērķis ir pamatot pirmskolas izglītības iestādes būvniecību nekustamajā īpašumā „Sportiņš” (kad. Nr.8070 007 0360) Katlakalnā, Ķekavas pagastā, Rīgas rajonā, precizējot un detalizējot teritorijas plānoto (atļauto) izmantošanu – Jauktas apbūves zona (JC) – saskaņā ar Ķekavas pagasta Ģenerālplāna Apbūves noteikumiem, nosakot iecerētās apbūves novietojumu gruntsgabala robežās, būvobjektu uzturēšanai nepieciešamo piebraucamo ceļu, inženierkomunikāciju joslu un laukumu izvietojumu, kā arī nekustamā īpašuma lietošanas mērķus un tiem atbilstošu lauksaimniecības zemes transformāciju.

## 2.DETĀLPLĀNOJUMA TERITORIJAS PAŠREIZĒJĀ IZMANTOŠANA UN ATTĪSTĪBAS NOSACĪJUMI

### 2.1. Attīstības plānošanas dokumenti

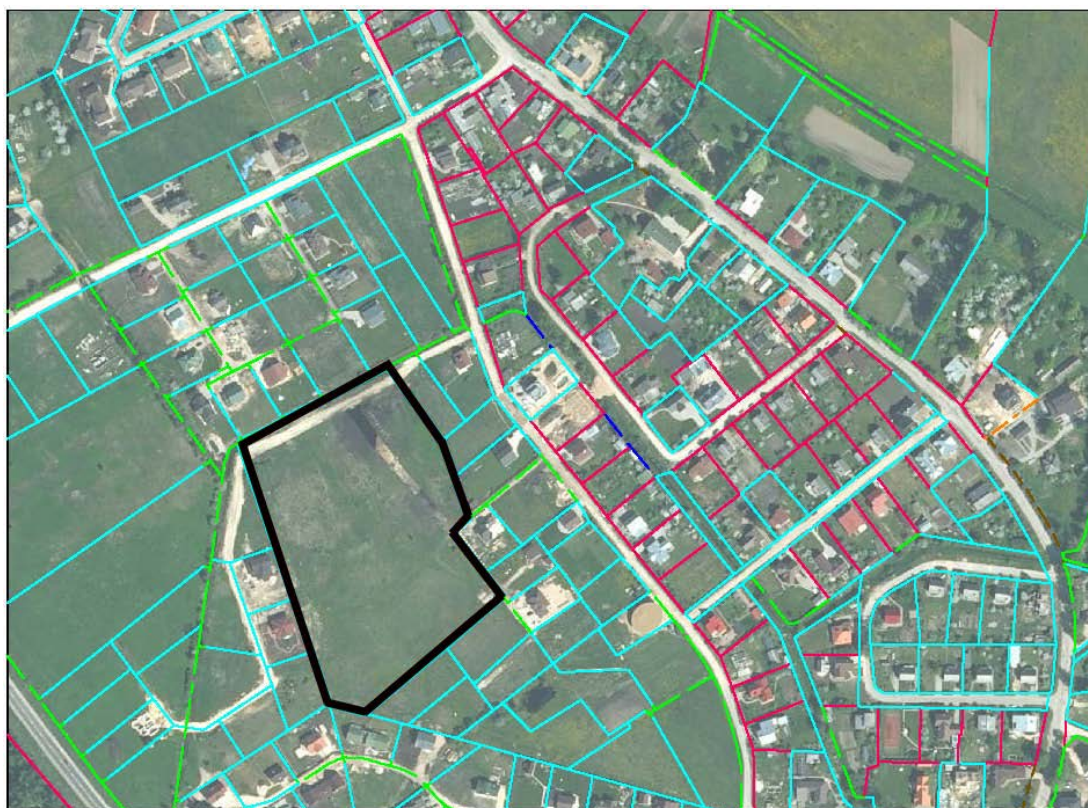
Detālplānojuma izstrādē tika ņemtas vērā Ķekavas pagasta teritorijas plānojuma 2003-2015. (ar 2008.gada grozījumiem) prasības.

### 2.2. Detālplānojuma teritorijas raksturojums

#### 2.2.1. Detālplānojuma teritorijas atrašanās vieta un robežas

##### *Novietojums*

Detālplānojuma teritorija atrodas Rīgas rajona Ķekavas pagasta ziemeļu daļā, uz austrumiem no valsts galvenā autoceļa A7 „Rīga - Bauska - Lietuvas robeža (Grenctāle)”, Pļavniekkalna ciemā kvartālā starp Asteru, Kazeņu un Sporta ielām. (skatīt 1.attēlu „Detālplānojuma teritorijas atrašanās vieta”). Piekļūšana detālplānojuma teritorijai iespējama pa ceļa servitūtu.



1. attēls. Detālplānojuma teritorijas atrašanās vieta

***Detālplānojuma teritorijas platība, robežas un aprobežojumi***

Detālplānojuma teritorija aizņem 2,81 ha, to veido Ķekavas pagasta nekustamais īpašums „Sportiņš” (kadastra Nr. 8070 007 0360), tas robežojas ar sekojošiem nekustamajiem īpašumiem: „Skudriņas”; „Gaujmalas”; „Odi”; „Mežezers: ; „Magnolijas”; „Pārslas”, „Cīruliši”, „Kaivu iela 16”, „Kaivu iela 18”, „Pļavnieku Skultes”, „Edžus iela 8”, „Edžus iela 10”, „Edžus iela 12” un „Rimstavas”.

Saskaņā ar zemesgabala zemesgrāmatu apliecību uz zemes robežu plānu, teritorijas DA daļā noteikts apgrūtinājums – servitūts uz braucamo ceļu par labu saimniecībām „Mežezeri” un „Magnolijas”.

**2.2.2. Detālplānojuma teritorijas esošā izmantošana**

Detālplānojuma teritorija pēc esošā izmantošanas veida ir lauksaimniecībā izmantojamā zeme – pļava - 2,74 (97%), zem ūdeņiem atrodas 0,05 ha (2%), zem ceļiem – 0,02 ha (1%).

Detālplānojuma teritoriju veido atmatas ar nezālienes pazīmēm, teritoriju ziemeļu daļā – valsts nozīmes meliorācijas grāvis.

Blakus esošo nekustamo īpašumu esošais zemes izmantošanas veids ir lauksaimniecībā izmantojamā zeme un individuālo māju dzīvojamā apbūve.



**2.attēls. Detālplānojuma teritorijas un tai pieguļošo teritoriju esošā izmantošana (skats no Sporta ielas)**

***Teritorijas reljefs***

Detālplānojuma teritorijas reljefs ir salīdzinoši līdzens ar nelielu kritumu Z-ZR virzienā. Absolūtās vidējās zemes virsas augstuma atzīmes mainās no 10,59 m vjl. teritorijas D daļā līdz 9,55 m vjl. teritorijas ZR daļā un 9,7 m vjl. Z daļā.

### *Veģetācija un meliorācijas sistēmas*

Lielāko detālplānojuma teritorijas daļu aizņem lauksaimniecības zemes atmata, ko klāj zālāja tipa augājs. Saskaņā ar Lielrīgas reģionālās lauksaimniecības pārvaldes 15.10.2008. sniegtajiem nosacījumiem detālplānojuma izstrādei Nr.3/2725, detālplānojuma teritorija nosusināta ar vaļējiem grāvjiem un drenāžu.

### **2.2.3. Detālplānojuma teritorijas esošais inženiertehniskais nodrošinājums**

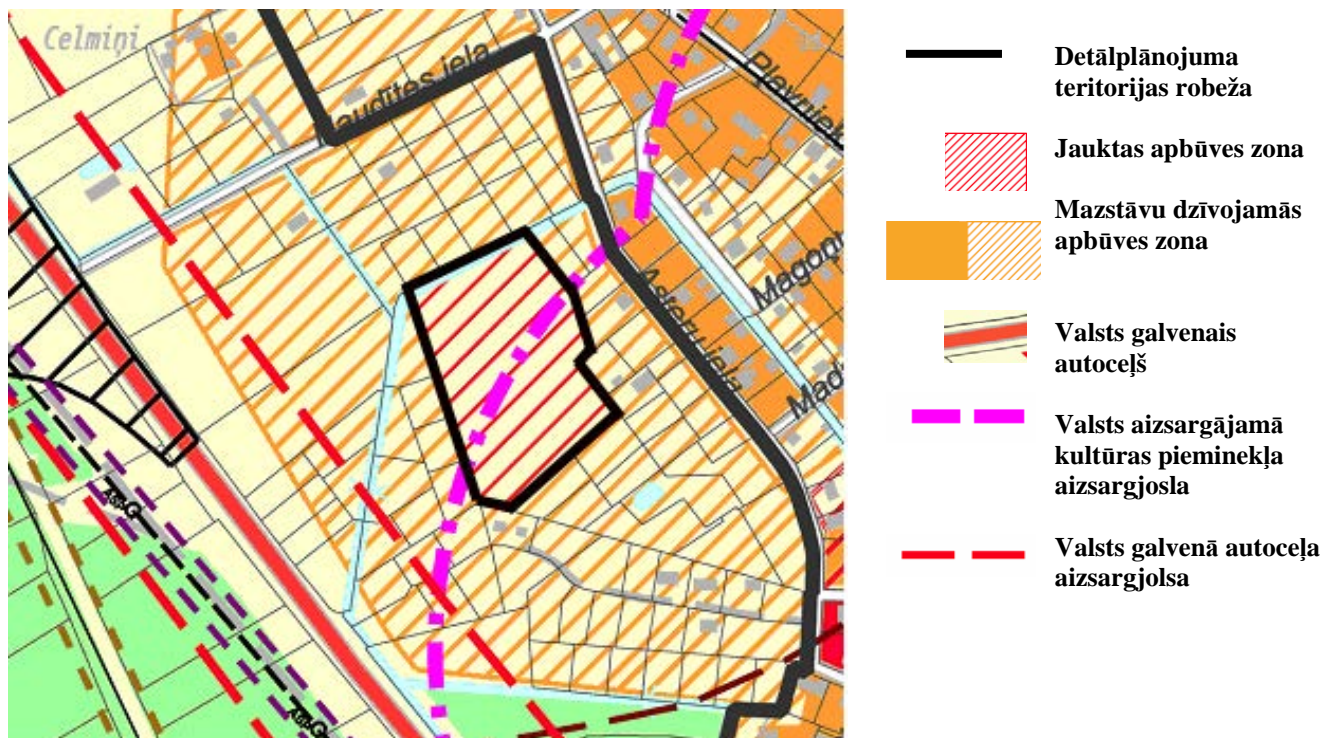
Detālplānojuma teritorija nav nodrošināta ar elektroapgādi, sakaru komunikācijām, ūdensapgādi un sadzīves notekūdeņu savākšanas un novadīšanas iekārtām.

Detālplānojuma teritoriju Z daļā Sporta ielā izbūvēts vidēja spiediena ( $P < 0,01$  MPa) sadales gāzesvads PE 125 mm. Esošo inženierkomunikāciju atrašanās vietu skatīt Grafiskajā daļā inženiertopogrāfiskajā plānā.

### 3. DETĀLPLĀNOJUMA RISINĀJUMU APRAKSTS UN PAMATOJUMS

#### 3.1. Ķekavas pagasta teritorijas plānojumā noteiktā plānotā (atļautā) teritorijas izmantošana

Ķekavas pagasta teritorijas plānojumā 2003.-2015.gadam (ar 2008.gada grozījumiem) detālplānojuma teritorijas plānotā (atļautā) izmantošana noteikta kā *Jauktas apbūves zona*. Pierobežas zemesgabalu plānotā (atļautā) izmantošana noteikta kā *Mazstāvu dzīvojamās apbūves zona*.



3.attēls. Detālplānojuma teritorijas un tai blakus esošo teritoriju plānotā (atļautā) izmantošana<sup>1</sup>

#### 3.2. Detālplānojuma risinājumi

Detālplānojuma priekšlikumi saistīti ar teritorijas ekoloģisko apstākļu, vides īpatnību un esošo priekšnoteikumu izmantošanu, lai radītu investīcijām labvēlīgu vidi, nosakot detalizētus plānotās teritorijas izmantošanas noteikumus, apbūves iespējas un ar to saistīto inženiertehniskās infrastruktūras objektu izvietojumu teritorijā.

Ņemot vērā, ka detālplānojuma teritorija atrodas apdzīvotas vietas – Pļavniekkalna robežās un ciemā nav nodrošināta pirmsskolas izglītības pieejamība (pašvaldības pirmsskolas izglītības iestādes

<sup>1</sup> attēla izveidē izmantota Ķekavas pagasta teritorijas plānojuma 2003.–2015.g. ar 2008.gada grozījumiem Grafiskās daļas karte

atrodas Ķekavas un Valdlauču ciemos), detālplānojumā piedāvātais risinājums gan telpiski, gan funkcionāli iekļausies plānotajā Ķekavas pagasta teritorijas apbūves struktūrā, nodrošinot pirmsskolas izglītības pakalpojumu pieejamību blīvi apdzīvotas vietas robežās, kā arī rezervējot teritoriju turpmākai apbūves veidošanai *Jauktas apbūves zonā*, saskaņā ar teritorijas izmantošanas un apbūves noteikumiem.

Precizējot Ķekavas pagasta teritorijas plānojumā 2003-2015. (ar 2008.gada grozījumiem) noteikto teritorijas izmantošanas un apbūves noteikumus, detālplānojuma risinājumi paredz zemesgabala „Sportiņš” sadalīšanu 4 (četrās) zemes vienībās:

- 1) parcele Nr.1/JC/L – „Jauktas apbūves zona un Līnijbūvju izbūves teritorija”
- 2) parcele Nr.2/JC – „Jauktas apbūves zona”
- 3) parcele Nr.3/L – „Līnijbūvju izbūves teritorija”
- 4) parcele Nr.4/L - „Līnijbūvju izbūves teritorija”

Abiem plānotajiem jauktas apbūves zemesgabaliem (parceles Nr.1 un Nr.2) tiks nodrošināta ērta piekļūšana, piedāvātais apbūves risinājums iekļausies apkārtējā ainavā, veidojot blīvāku apbūvi apdzīvotās vietas – Pļavniekkalna ciema robežās.

Detalizētas prasības jaunveidojamo zemesgabalu izmantošanai noteiktas Teritorijas izmantošanas un apbūves noteikumos.

### **3.2.1. Apbūves struktūra**

Detālplānojuma risinājumi paredz parceses **Nr.1 JC/L ZA** daļā izvietot pirmsskolas izglītības iestādi, tās būvapjomu veidojot centrālā liektā apjomā un diviem zariem, kas pārsegti ar tradicionāliem divslīpju jumtiem. Centrālajā apjomā tiks izvietotas kopējās lietošanas telpas ar lielāku platību un augstumu – ieejas zona, zāles, nodarbību telpas. Galvenā ieeja tiks akcentēta ar iedziļinājumu fasādē 1.stāva līmenī, uz abām pusēm no centrālā apjoma izvietoti sānu zari ar grupu telpu blokiem, administratīvajām telpām, saimniecības un palīgtelpām.

Telpu bloki abos tā stāvos tiks izvietoti divos zaros, katrā ar savu kāpņu telpu. Ēkas vienā pusē 1.stāvā tiks izvietotas saimniecības telpas – virtuves bloks un veļas telpas. 1.stāva otrā pusē, kā arī 2.stāva abās pusēs tiks izvietotas administratīvās telpas un kabineti, kā arī palīgtelpas. Ēkas centrā pie galvenās ieejas plānota kāpņu telpa ar centrālajām kāpnēm, zāli saviesīgiem pasākumiem un ēdamzāli. Otrajā stāvā izvietota sporta zāle un mūzikas telpas. 3. stāvā, pie kāpņu telpas, izbūvējams siltummezgls – vietējā gāzes katlu telpa.



4.attēls. Plānotais pirmsskolas izglītības iestādes būvaplans<sup>2</sup>

Kopējais pirmsskolas izglītības iestādes veidols iecerēts atraktīvs un optimistisks, fasāžu apdarei izmantojot dažādu gaišo pasteltoņu apmetumu, ar košu krāsu izmantojumu detaļās – logos, durvīs, dekoratīvajos apdares fragmentos.

Parcele Nr.2 JC tiek rezervēta turpmākai apbūves veidošanai, saskaņā ar teritorijas izmantošanas un apbūves noteikumiem.

Parceles Nr.3/L un Nr.4/L izdalītas kā „Līnijbūvju izbūves teritorijas” vietējas nozīmes ielu un inženierkomunikāciju tīklu un būvju izbūvei.

### 3.2.2. Zemes transformācija

Detālplānojums paredz esošo lauksaimniecībā izmantojamo zemju pārveidošanu par apbūves teritoriju. No ainaviskā viedokļa, teritorijā jāveido stilistiski vienota apbūve, kas harmoniski iekļautos Pļavniekkalna ainavā, veidojot augstvērtīgu telpisko vidi. Ēku fasādēm, žogiem un priekšpagalmiem, kas vērsti pret ielām jābūt vizuāli līdzvērtīgiem.

<sup>2</sup> attēls no pirmsskolas izglītības iestādes tehniskā projekta, autors SIA „AR.4”



Lauksaimniecībā izmantojamās zemes transformācija par lauksaimniecībā neizmantojamo zemi veicama saskaņā ar 20.04.2004. Ministru kabineta noteikumiem Nr.619 „Kārtība, kādā lauksaimniecībā izmantojamo zemi transformē par lauksaimniecībā neizmantojamu zemi un izsniedz zemes transformācijas atļaujas” pēc detālplānojuma apstiprināšanas pašvaldībā.

### 3.2.3. Teritorijas bilance un adresācija

Detālplānojuma teritorijā noteiktie apbūves rādītāji, aprobežojumi un adresācija sniegti 3.1. tabulā.

3.1. tabula. Teritorijas bilance

Parceles Nr.	Plānotā (atļautā) izmantošana	Parceles platība (m <sup>2</sup> )	Parceles platība ielas sarkanajās līnijās (m <sup>2</sup> )	Izmantojamā platība (apbūves laukums) (m <sup>2</sup> )	Aprūtinājumu, aprobežojumu platība (m <sup>2</sup> )	Maksimālais apbūves blīvums (%)	Minimālā brīvā teritorija (%)	Maksimālā apbūves intensitāte (%)	Adresācija
1.	JC un L	13971	2971	8857	13971	50	<ul style="list-style-type: none"> <li>• pirmsskolas bērnu iestādei – ne mazāk par iestādes stāvu platību;</li> <li>• citām atļautajām izmantošanām – 50%</li> </ul>	90	„Sporta iela 1”
2.	JC	10827	-	8685	10827	50	<ul style="list-style-type: none"> <li>• pirmsskolas bērnu iestādei – ne mazāk par iestādes stāvu platību;</li> <li>• citām atļautajām izmantošanām – 50%</li> </ul>	90	„Sportiņš”
3.	L	911	911	-	911	nav noteikts	nav noteikta	nav noteikta	„Sportiņš-1”
4.	L	2390	2390	-	2390	nav noteikts	nav noteikta	nav noteikta	„Sporta iela”
<b>Kopā</b>	-	<b>28099</b>	<b>6040</b>	<b>17542</b>	<b>28099</b>	-	-	-	-

### 3.3. Teritorijas inženiertehniskais nodrošinājums

Plānojamo teritoriju paredzēts nodrošināt ar sekojošiem inženiertehniskajiem tīkliem - elektroapgāde, ūdensapgāde, kanalizācija, lietus ūdens kanalizācija, gāzes apgāde, telekomunikācijas un ielu apgaismojums.

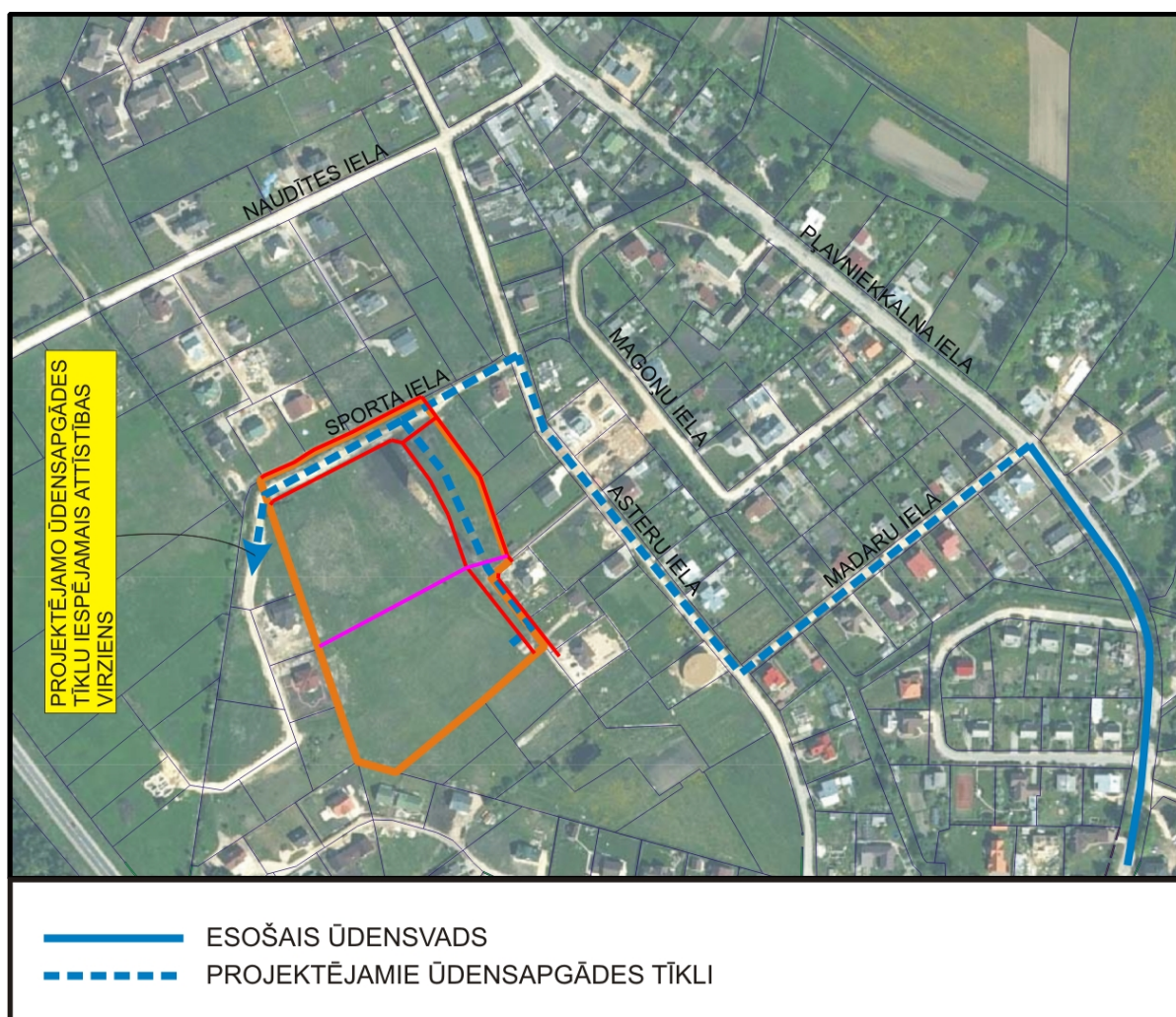
Inženiertehnisko komunikāciju sistēmas projektējamās un izbūvējamās pēc tehnisko projektu izstrādes normatīvajos aktos noteiktajā kārtībā. Inženiertehnisko tīklu plānotais izvietojums attēlots Grafiskajā daļā kartē „Inženierkomunikāciju plāns”.

### 3.3.1. Ūdensapgāde, kanalizācija un lietus ūdens novadīšana

Teritorijas ūdensapgādes un kanalizācijas risinājumi veidoti, pamatojoties uz VA „Sabiedrības veselības aģentūras” Rīgas filiāles 14.10.2008. izsniegto higiēnas uzdevumu projektēšanai Nr.1-6/4740, Lielrīgas reģionālās vides pārvaldes 22.10.2008. izdotajiem nosacījumiem Nr.5-9/6151 un SIA „Ķekavas nami” 13.10.2008. nosacījumiem Nr.03-04/134 detālplānojuma izstrādei.

#### *Ūdensapgāde*

Ūdensapgāde jaunizveidotajiem apbūves zemesgabaliem (parceles Nr.1 JC/L un Nr.2 JC) nodrošināma centralizēti, normatīvajos aktos noteiktajā kārtībā izbūvējot ūdensapgādes tīklus plānoto un esošo ielu sarkanajās līnijās un pa Asteru un Madaru ielām līdz līdz pieslēguma vietai Pļavniekkalna ielā.



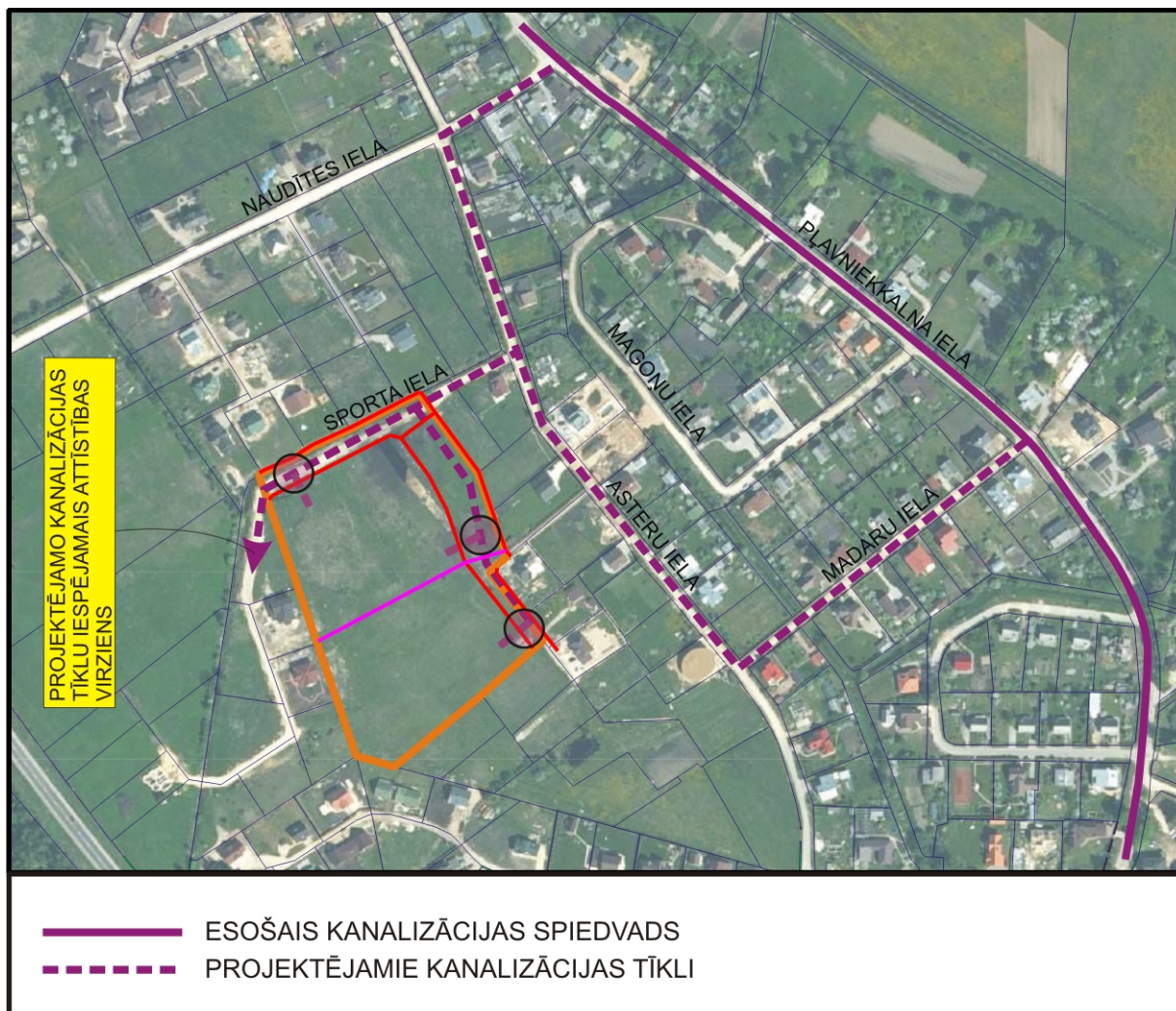
4.attēls. Plānotais detālplānojuma teritorijas ūdensapgādes nodrošinājums

### *Kanalizācija*

Sadzīves notekūdeņu novadīšana jaunizveidotajiem zemesgabaliem nodrošināma centralizēti, izbūvējot kanalizācijas tīklus plānoto un esošo ielu sarkanajās līnijās ar pieslēgumu esošajiem centralizētajiem kanalizācijas tīkiem Pļavniekkalna ielā (skatīt 5.attēlu). Kanalizācijas sūkņu stacija, nepieciešamības gadījumā, izbūvējama Sporta ielas sarkanajās līnijās, precīzu tās atrašanās vietu nosakot tehniskajā projektā.

### *Lietus ūdens novadīšana*

Lietus ūdeņu novadīšanai no ielām, projektējamo ielu sarkanajās līnijās izbūvējami lietus ūdens kanalizācijas tīkli. Virszemes ūdeņu novadīšana no katra jaunveidotā zemesgabala risināma izstrādājot būvprojektus.



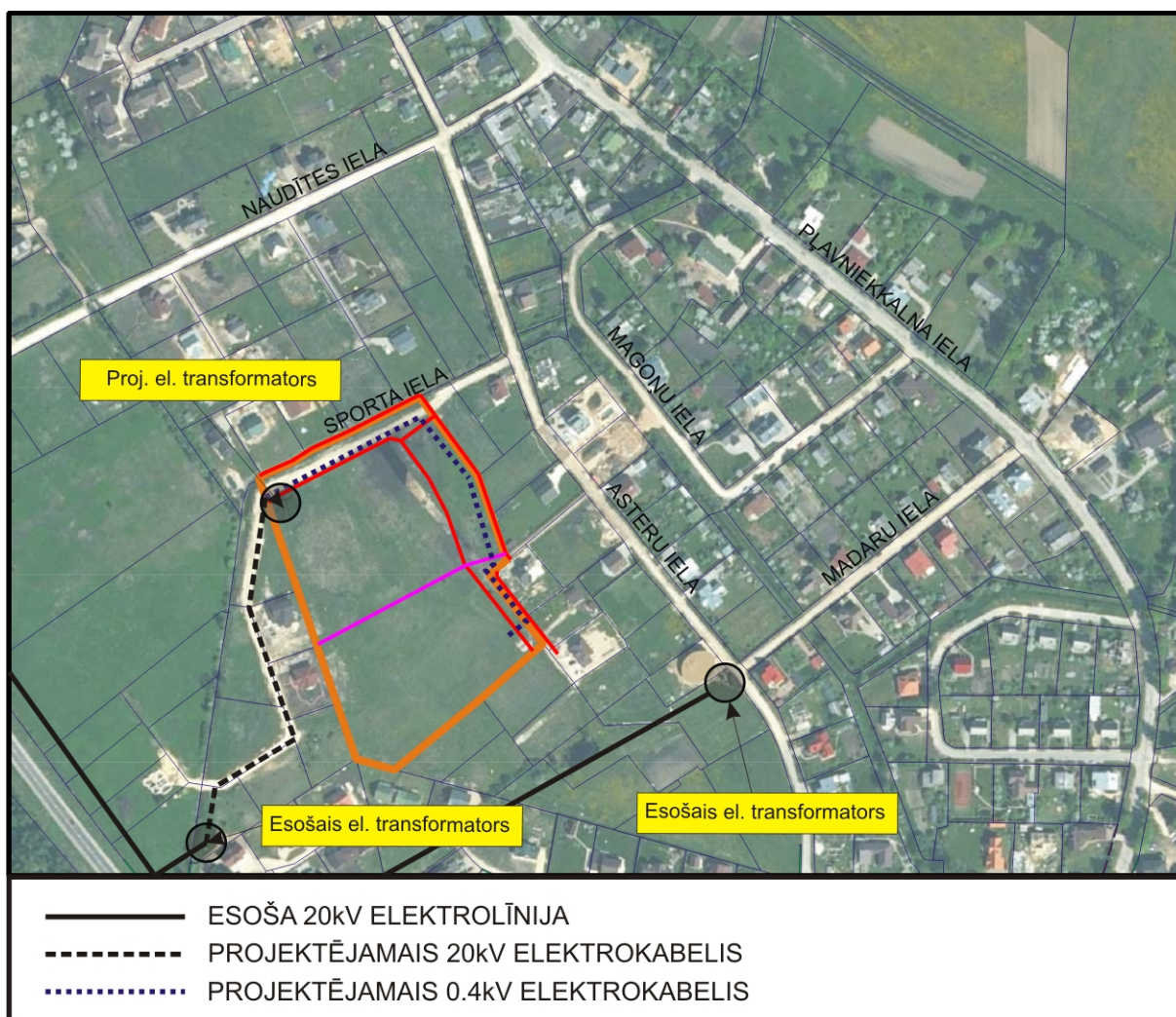
5.attēls. Plānotais detālplānojuma teritorijas sadzīves notekūdeņu novadīšanas risinājums

### 3.3.2. Elektroapgāde

Detālplānojuma teritorijas elektroapgādes konceptuālā shēma izstrādāta, pamatojoties uz AS „Latvenergo” Sadales tīkla Centrālā reģiona 13.10.2008. nosacījumiem Nr.30R2A0-07.02/3039 detālplānojuma izstrādei.

Detālplānojuma teritorijas elektroapgādes nodrošinājumam no esošā transformatoru punkta (ārpus detālplānojuma teritorijas) paredzēta elektroapgādes līnijas izbūve līdz detālplānojuma teritorijai un transformatoru punkta izbūve plānotās Sporta ielas sarkanajās līnijās (parcele Nr.4/L). No plānotā transformatoru punkta izbūvējamās elektropārvades līnijas un ielu apgaismojuma elektrolīnijas esošo un plānoto ielu sarkanajās līnijās detālplānojuma teritorijā (skatīt 6.attēlu un Grafiskās daļas karti „Inženierkomunikāciju plāns”).

Elektrotīklu tehniskais projekts izstrādājams atsevišķi, saskaņā ar AS „Latvenergo” projektēšanas uzdevumu, izvērtējot alternatīvas elektroapgādes nodrošināšanai.



6.attēls. Plānotā detālplānojuma teritorijas elektroapgādes nodrošinājuma shematiskais attēlojums

### 3.3.3. Gāzes apgāde

Gāzes apgādes plānošanā ņemti vērā AS „Latvijas Gāze” 09.10.2008. izsniegtie nosacījumi Nr.3407/14-2 detālplānojuma izstrādei.

Detālplānojums paredz pieslēguma veidošanu esošajam vidēja spiediena ( $P < 0,01$  MPa) sadales gāzesvadam Sporta ielā un vidējā spiediena gāzesvada izbūve projektējamo ielu sarkano līniju komunikāciju koridorā un gāzes pievada pieslēgums patērētājiem katrā jaunizveidotajā zemesgabalā (parceles Nr.1 JC/L un Nr.2 JC). Gāzes pievada un gāzes regulatora novietne jārisina individuāli.

Gāzes apgādes tehniskais projekts izstrādājams atsevišķi, saskaņā ar AS „Latvijas Gāze” projektēšanas uzdevumu.

### 3.3.4. Sakaru komunikācijas

Saskaņā ar SIA „Citrus Solutions” 10.10.2008. izdotajiem tehniskajiem noteikumiem Nr. CS.7-22/1137 detālplānojuma teritorija tiks nodrošināma ar telekomunikāciju sakariem:

- 1) paredzēta jauna kabeļu kanalizācijas izbūve esošo un plānoto ielu sarkanajās līnijās no tuvākās pieslēguma vietas līdz detālplānojuma teritorijai;
- 2) paredzēta telekomunikāciju sadales punkta uzstādīšana plānotās ielas sarkanajās līnijās, ekspluatācijai ērti pieejamā vietā;
- 3) paredzēta kabeļu kanalizācijas ievadu izbūve līdz būvēm (parceles Nr.1 JC/L un Nr.2 JC);
- 4) sadales skapju uzstādīšana plānoto ielu sarkanajās līnijās.

Augstāk minēto darbu izpildei nepieciešama tehniskā projekta izstrāde, projektēšanas un būvniecības darbi veicami saskaņā ar normatīvo aktu un tehnisko standartu prasībām.

### 3.3.5. Ugunsdrošības nodrošinājums

Detālplānojuma teritorijas sadalījums zemesgabalos plānots tā, lai ugunsdzēsēju transports varētu tieši piekļūt katram zemesgabalam. Lai nodrošinātu katras ēkas ārējo ugunsdzēsību, ūdensvada tīklā izvietojami ugunsdzēsības hidranti.

Izstrādājot inženierinfrastruktūras tīklu un objektu tehniskos projektus un projektējot būvju izvietojumu, jāievēro 31.10.1995. Ministru kabineta noteikumi Nr.318 „Noteikumi par Būvnormatīvu LBN 201-96 „Ugunsdrošības normas””, 01.02.2000.g. MK noteikumi Nr.38 „Noteikumi par Latvijas būvnormatīvu LBN 222-99 „Ūdensapgādes ārējie tīkli un būves” un Civilās aizsardzības likuma prasības.

### 3.4. Transporta organizācija

Plānojot piekļūšanu detālplānojuma teritorijai un iekšējo ielu tīklu, tika ievēroti 28.10.2008. VAS „Latvijas Valsts ceļi” Centra reģiona Rīgas nodaļas izsniegtie nosacījumi Nr.4.3.1.-1157/513 detālplānojuma izstrādei, kā arī ņemts vērā blakus esošo zemesgabalu piekļūšanas nodrošinājums, ielu novietojums un to parametri.

Piekļūšana detālplānojuma teritorijai paredzēta no jaunbūvējamās ielas (Sporta iela), kas šķērsos detālplānojuma teritoriju pie ziemeļu robežas (skatīt attēlu).

Plānotās ielas detālplānojuma teritorijā (parceles Nr. Nr.1/JC/L, Nr.3/L un Nr.4/L) nodrošinās ērtu un drošu piekļūšanu jaunizveidotajiem zemesgabaliem. Stūra zemes gabalā (parcele Nr. Nr.1/JC/L) nodrošināti redzamības brīvlauki.

Detālplānojuma teritorijā tiek paredzētas vietējas nozīmes ielas:

- 1) *jaunbūvējama Sporta iela* (parcele Nr.4/L) - platums sarkanajās līnijās – 17 metri, ielas klātne – 6 metri;
- 2) *jaunbūvējama iela*:
  - a) parcele Nr.3/L – platums sarkanajās līnijās - 14 metri, ielas klātne – 5,5 metri;
  - b) parcele Nr. Nr.1/JC/L (plānotā iela netiek izdalīta kā atsevišķa zemes vienība, bet noteikta kā aizsargjosla (sarkanās līnijas) – platums sarkanajās līnijās – 29 metri, (5,5 metrus plata ielas klātne un divu rindu autostāvvietas (platums 15,5 metri)).

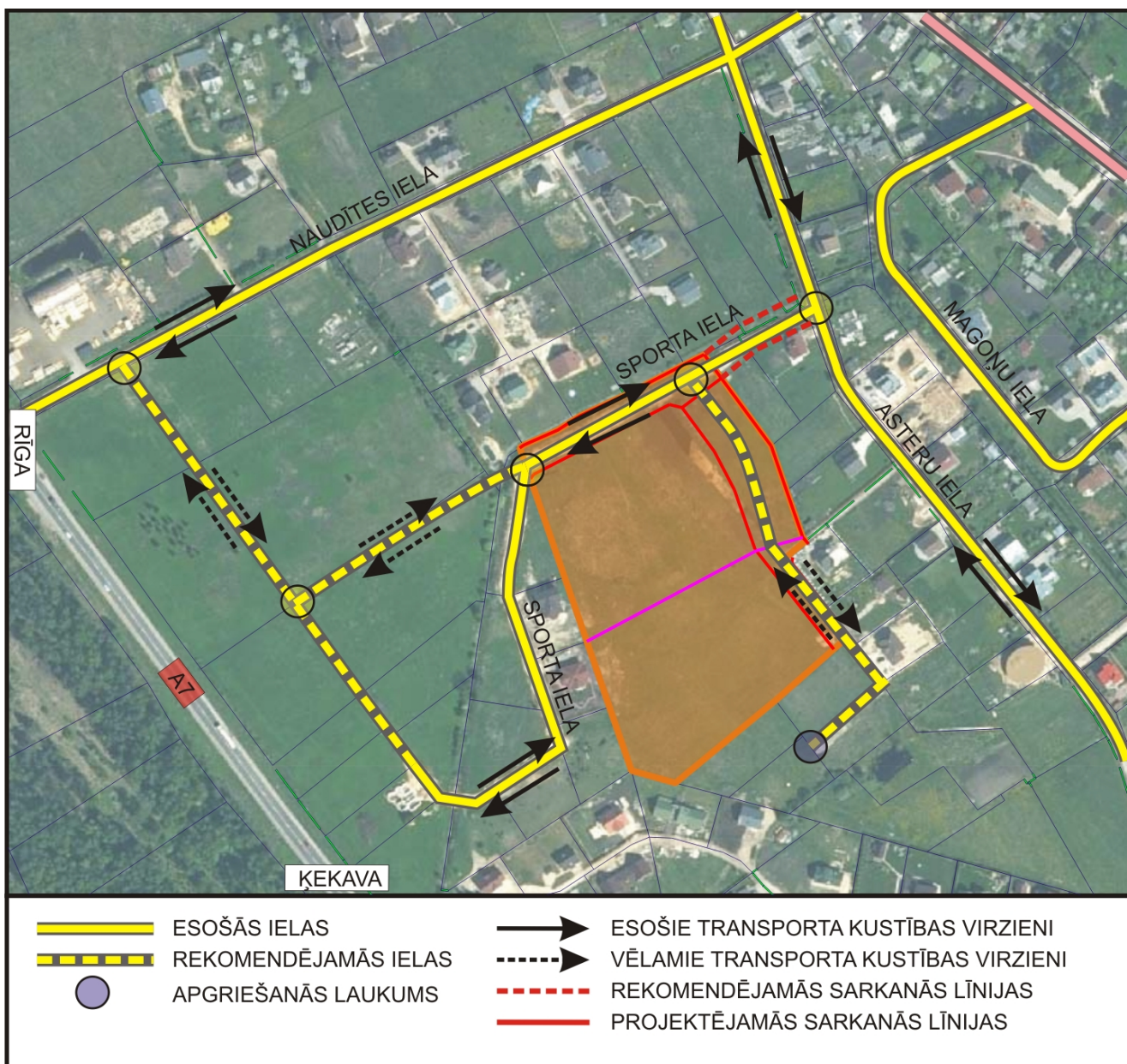
Detālplānojuma Grafiskajā daļā attēlotas arī rekomendējamās ielu sarkanās līnijas ārpus detālplānojuma teritorijas.

Gājējiem paredzēta ietve gar vienu ielas pusi (platums 1,5 – 2 metri, kas ir pietiekams platums apvienotas gājēju un velosatiksmes nodrošināšanai).

Autostāvvietas izbūvējamas parcelē Nr.1/JC/L plānotās ielas sarkanajās līnijās (skatīt Grafiskās daļas plānu „Inženiertehniskais plāns”).

Plānotais transporta risinājums nodrošinās gājēju un transporta piekļuvi būvēm detālplānojuma teritorijas iekšienē un nākotnē veidos tālāku sasaisti ar jaunbūvējamajām vietējās nozīmes ielām.

Detālplānojuma Grafiskajā daļā attēloti ieteicamie ielu šķērsprofilu risinājumi ar sarkanajām līnijām, būvlaidēm un inženiertehnisko komunikāciju izvietošanu.



7.attēls. Perspektīvās transporta organizācijas shematiskais attēlojums

## II TERITORIJAS IZMANTOŠANAS UN APBŪVES NOTEIKUMI

### I. Vispārīgi jautājumi

1. Rīgas rajona Ķekavas pagasta zemesgabala „Sportiņš” (kadastra Nr. 8070 007 0360) Teritorijas izmantošanas un apbūves noteikumi (turpmāk – Apbūves noteikumi) ir Ķekavas pagasta teritorijas plānojuma 2003.-2015.gadam (ar 2008.gada grozījumiem) teritorijas izmantošanas un apbūves noteikumu precizējumi un nosaka detalizētas prasības teritorijas izmantošanai un apbūvei.
2. Apbūves noteikumi ir spēkā zemesgabala „Sportiņš” (kadastra Nr. 8070 007 0360) robežās.
3. Detālplānojuma teritorijā ir spēkā Ķekavas pagasta teritorijas plānojuma 2003.-2015.gadam (ar 2008.gada grozījumiem) teritorijas izmantošanas un apbūves noteikumi tiktāl, ciktāl tie nav pretrunā ar Apbūves noteikumos noteiktajām detalizētajām un precizējošajām prasībām teritorijas izmantošanai un apbūvei.
4. Apbūves noteikumi stājas spēkā nākamajā dienā pēc lēmuma par detālplānojuma apstiprināšanu un saistošo noteikumu izdošanu publikācijas laikrakstā „Latvijas Vēstnesis”.

### II. Vispārīgi teritorijas izmantošanas noteikumi

5. Detālplānojuma teritorijas atļautā izmantošana:
  - 5.1. **Jauktas apbūves zona (JC)** - izbūves teritorija, kur galvenais zemes un būvju izmantošanas veids ir apbūve, kas kalpo sabiedriskiem vai sociāliem nolūkiem un ietver pašvaldības, izglītības, labklājības vai citu līdzīgu nekomerciālu izmantošanu, kā arī darījumu iestādes un mazumtirdzniecības un pakalpojumu objektus.
  - 5.2. **Līnijbūvju izbūves teritorija (L)** – izbūves teritorija, kur galvenais zemes un būvju izmantošanas veids ir autotransporta, gājēju un velosipēdistu satiksme, kā arī maģistrālo inženierkomunikāciju izvietošana.
6. Zemesgabalu robežu pārkārtošana atļauta normatīvajos aktos noteiktajā kārtībā.



7. Būves nodrošināmas ar pieslēgumu centralizētiem ūdensapgādes un kanalizācijas tīkliem, elektroapgādes tīkliem, gāzes apgādes komunikācijām un citām inženierkomunikācijām saskaņā ar normatīvajos aktos noteiktā kārtībā izstrādātiem tehniskajiem projektiem un būvprojektiem. Ja projektējamās būves skar esošo meliorācijas drenāžu, jāveic drenāžas pārkārtošana normatīvajos aktos noteiktajā kārtībā.

### **III. Detalizēti teritorijas izmantošanas noteikumi**

#### **8. Jauktas apbūves zona (JC).**

8.1. Darbības lauks – parcele Nr.2, daļēji parcele Nr.1.

8.2. Nolūki, kādos atļauts būvēt, pārbūvēt, ierīkot vai izmantot būves Jauktas apbūves zonā:

- 8.2.1. izglītības iestāde,
- 8.2.2. pirmsskolas bērnu iestāde,
- 8.2.3. sporta un atpūtas objekts (vienīgi parcelē Nr.2),
- 8.2.4. vietējās nozīmes iela (vienīgi parcelē Nr.1),
- 8.2.5. atklāta autostāvvietā,
- 8.2.6. inženiertehniskās komunikācijas.

8.3. Zemesgabala minimālā brīvā teritorija pirmsskolas bērnu iestādei – ne mazāka par šīs iestādes stāvu platību, pārējām atļautajām izmantošanām – 50%, kas precizējama Plānošanas un arhitektūras uzdevumā.

8.4. Zemesgabala maksimālais apbūves blīvums – 50%, kas precizējams Plānošanas un arhitektūras uzdevumā.

8.5. Zemesgabala maksimālā apbūves intensitāte – 90%, kas precizējama Plānošanas un arhitektūras uzdevumā, ņemot vērā maksimāli pieļaujamo stāvu skaitu un būvju augstumu.

8.6. Maksimālais stāvu skaits - 3 stāvi, apbūves augstums nedrīkst pārsniegt 20 metrus.

8.7. Minimālais būvlaides platums - 6 (seši) metri no ielu sarkanajām līnijām.

8.8. Minimālais apbūves līnijas attālums no zemesgabala robežas (sānpagalms):

8.8.1. starp jaunveidojamajiem zemesgabaliem - parcelēm Nr.1 un Nr.2 – 4 metri;

8.8.2. citos gadījumos - 6 metri.

8.9. Zemesgabalus atļauts iežogot:

8.9.1. ielas pusē pa sarkano līniju,

8.9.2. pārējos gadījumos pa zemesgabala robežām.

8.10. Žogiem jābūt ne augstākiem par 1,6 metriem un ne mazāk kā 40% caurredzamiem un stilistiski saskaņotiem ar būvju un blakus zemesgabalu žogu arhitektūru.

## 9. Līnijbūvju izbūves teritorija (L):

9.1. Darbības lauks – parcele Nr. 3, parcele Nr. 4, daļēji parcele Nr.1

9.2. Nolūki, kādos atļauts būvēt, pārbūvēt, ierīkot vai izmantot būves Līnijbūvju izbūves teritorijā:

9.2.1. vietējās nozīmes iela,

9.2.2. atklāta autostāvvietā,

9.2.3. maģistrālā inženierkomunikācija.

9.3. Ielas projektējamās un būvējamās normatīvajos aktos noteiktajā kārtībā.

9.4. Ielu, autostāvvietu un ietvju klātnēm jābūt ar cietu segumu.

9.5. Inženiertehniskās apgādes tīkli un objekti projektējami un būvējami atbilstoši normatīvo aktu prasībām, to izvietojumu paredzot no brauktuves brīvajā sarkano līniju teritorijā.

10. Katra jaunveidojamā zemesgabala platība, apgrūtinājumu platība, apbūves laukuma platība, apbūves rādītāji, adresācija un nekustamā īpašuma lietošanas mērķi noteikti 1.tabulā

1.tabula.

Parceles Nr.	Plānotā (atļautā) izmantošana	Parceles platība (m <sup>2</sup> )	Izmantojamā platība (apbūves laukums) (m <sup>2</sup> )	Aprūtinājumu, aprobežojumu platība (m <sup>2</sup> )	Maksimālais apbūves blīvums (%)	Minimālā brīvā teritorija (%)	Maksimālā apbūves intensitāte (%)	Adresācija, NĪLM kods <sup>3</sup> (nekustamā īpašuma lietošanas mērķa kods)
1.	JC un L	13971	8857	13971	50	<ul style="list-style-type: none"> <li>• pirmskolas bērnu iestādei – ne mazāk par iestādes stāvu platību;</li> <li>• citām atļautajām izmantošanām – 50%</li> </ul>	90	„Sporta iela 1” 0901
2.	JC	10827	8685	10827	50	<ul style="list-style-type: none"> <li>• pirmskolas bērnu iestādei – ne mazāk par iestādes stāvu platību;</li> <li>• citām atļautajām izmantošanām – 50%</li> </ul>	90	„Sportiņš” 0908
3.	L	911	-	911	nav noteikts	nav noteikta	nav noteikta	„Sportiņš-1” 1101
4.	L	2390	-	2390	nav noteikts	nav noteikta	nav noteikta	„Sporta iela” 1101
Kopā	-	28099	17542	28099	-	-	-	-

#### IV. Aizsargjoslas un citi aprūtinājumi

11. Detālplānojuma teritorijā saskaņā ar Aizsargjoslu likumu noteiktas vides un dabas resursu aizsardzības aizsargjoslas un ekspluatācijas aizsargjoslas. Katra jaunveidojamā zemesgabala aprūtinājumi noteikti 2.tabulā, likvidējamie aprūtinājumi – 3.tabulā.

##### 12. Vides un dabas resursu aizsardzības aizsargjoslas:

12.1. daļa detālplānojuma teritorijas iekļaujas aizsargjoslā (aizsardzības zonā) ap valsts nozīmes arheoloģisko pieminekli (valsts aizsardzības Nr. 2093) „Pļavniekkalna skolas senkapi”;

12.2. visa detālplānojuma teritorija iekļaujas pazemes ūdens ņemšanas vietas ķīmiskajā aizsargjoslā;

<sup>3</sup> 0901- izglītības un zinātnes iestāžu apbūve;

0908 - pārējo sabiedriskās nozīmes objektu apbūve;

1101 – zeme dzelzeļa infrastruktūras zemes nodalījuma joslā un ceļu zemes nodalījuma joslā;

1101 – zeme dzelzeļa infrastruktūras zemes nodalījuma joslā un ceļu zemes nodalījuma joslā.

**13. Eksploatācijas aizsargjoslas:**

13.1. gar projektētajām ielām kā sarkanā līnija un būvlaide;

13.2. gar ūdensnoteku - ūdensnotekas abās pusēs 10 metru attālumā no ūdensnotekas krotas;

13.3. gar gāzesvadu — zemes gabals un gaisa telpa, ko norobežo nosacītas vertikālas virsmas katrā pusē no gāzesvada ass 5 metra attālumā.

14. Aprobežojumus aizsargjoslā nosaka Aizsargjoslu likums un citi normatīvie akti.

**2.tabula. Apgrūtinājumu platības**

Apgrūtinājums	Apgrūtinājuma kods	Apgrūtinājuma platums (m)	Apgrūtinājuma platība (m <sup>2</sup> ), parces Nr.			
			1.	2.	3.	4.
eksploatācijas aizsargjosla ap valsts nozīmes ūdensnoteku	010401	10 m no ūdensnotekas augšējās krots	-	-	-	1719
aizsargjoslas teritorija gar ielu – sarkanā līnija	020301	29 m	2971	-	911	2390
aizsargjosla (aizsardzības zona) ap kultūras pieminekli	04020102	500 m	2854	9773	911	-
ķīmiskās aizsargjoslas teritorija ap pazemes ūdens ņemšanas vietu	010909		13971	10827	911	2390
aizsargjoslas teritorija gar ielu - būvlaide	020302		1186	437	-	-

15. Līdz izbeidzas servitūta tiesības, detālplānojuma teritorijā saglabājams servitūts – tiesība uz braucamo ceļu par labu zemes gabaliem „Mežezeri” un „Magnolijas”.

16. Līdz zemesgabala sadalīšanai un 1.tabulā noteikto apgrūtinājumu nostiprināšanai normatīvajos aktos noteiktajā kārtībā, detālplānojuma teritorijā saglabājama eksploatācijas aizsargjoslas teritorija gar gāzesvadu.

**3.tabula. Likvidējamo apgrūtinājumu platības**

Apgrūtinājums	Apgrūtinājuma kods	Apgrūtinājuma platums (m)	Apgrūtinājuma platība (m <sup>2</sup> ), parces Nr.			
			1.	2.	3.	4.
eksploatācijas aizsargjoslas teritorija gar gāzesvadu	02080102	5 m	-	-	-	1240
ceļa servitūta teritorija	050301		-	-	257	-

17. Aizsargjoslas gar plānotajām inženierkomunikācijām un citām būvēm – elektronisko sakaru tīkliem, elektriskajiem tīkliem, gāzes apgādes iekārtām un citām būvēm, kurām saskaņā ar

Aizsargjoslu likumu nosakāmas aizsargjoslas, tās nosakāmas pēc inženierkomunikāciju un citu būvju būvniecības normatīvajos aktos noteiktajā kārtībā.

## **V. Detālplānojuma īstenošanas kārtība**

18. Pēc detālplānojuma apstiprināšanas tiek veikta jaunizveidoto zemesgabalu kadastrālā uzmērīšana, reģistrācija nekustamā īpašuma valsts kadastra informācijas sistēmā un ierakstīšana zemesgrāmatā normatīvajos aktos noteiktajā kārtībā.

19. Būvprojekta izstrādāšana.

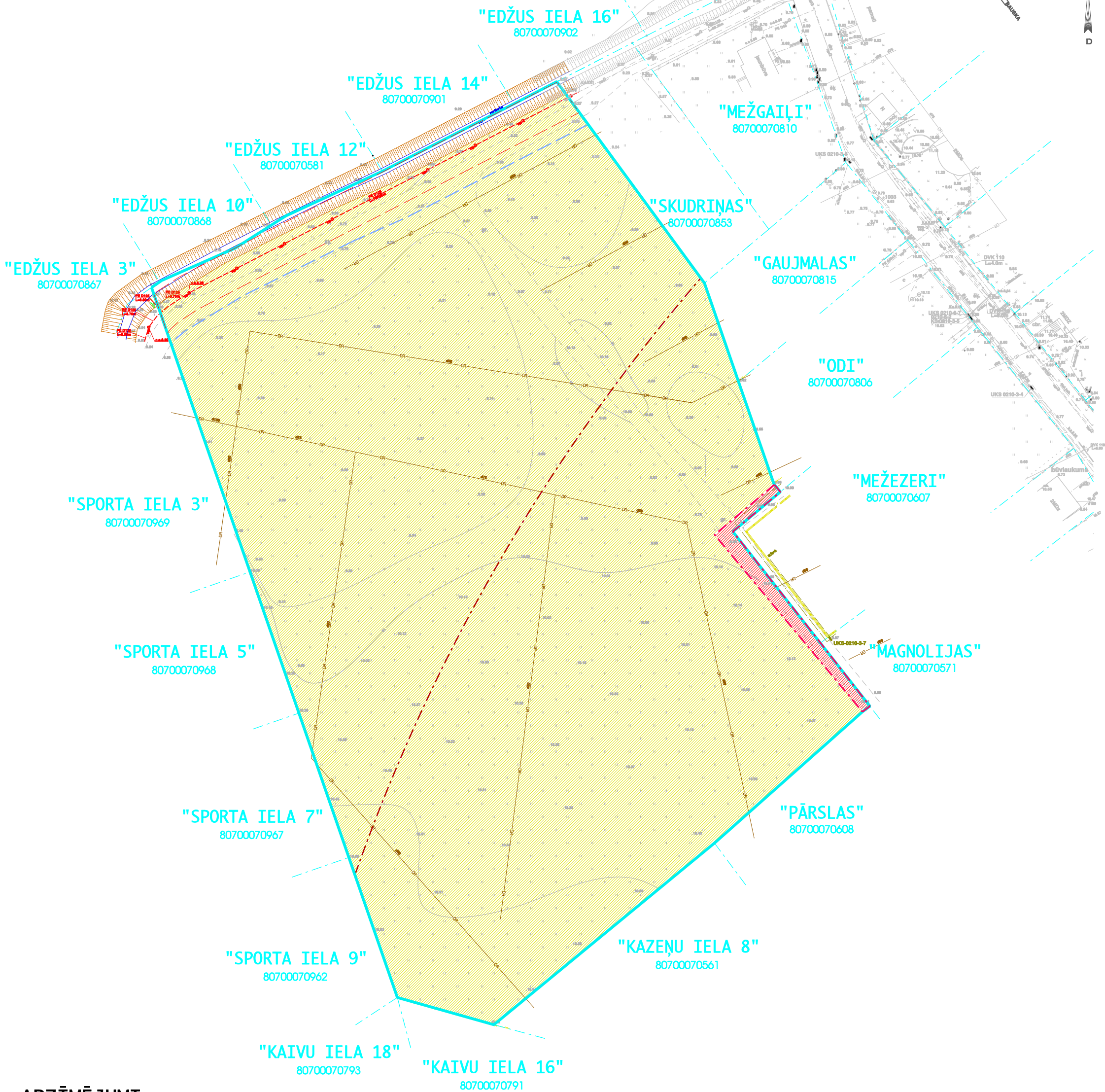
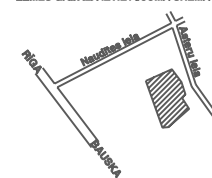
20. Pēc projektēšanas darbu pabeigšanas, secīgi tiek uzsākti būvdarbi atbilstoši būvprojektam.

21. Līdz pirmsskolas izglītības iestādes nodošanai ekspluatācijā jābūt izbūvētiem ceļiem un pieslēgtām inženierkomunikācijām.

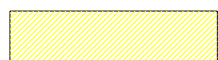






22. Pirmsskolas izglītības iestādes projekta ietvaros nodrošināt inženierkomunikāciju jaudu pietiekamību un pieslēgšanās iespēju visai detālplānojuma teritorijai un ceļu izbūvei ar cieto segumu.


## **III GRAFISKĀ DAĻA**

1. Zemesgabala „Sportiņš” (kadastra Nr. 8070 007 0360) teritorijas inženiertopogrāfiskais plāns, M 1:500.
2. Zemesgabala „Sportiņš” (kadastra Nr. 8070 007 0360) esošā teritorijas izmantošana, M 1:1000.
3. Ķekavas pagasta nekustamā īpašuma „Sportiņš” (kadastra Nr. 8070 007 0360) detālplānojums. Plānotā (atļautā) teritorijas izmantošana, M 1:1000.
4. Ķekavas pagasta nekustamā īpašuma „Sportiņš” (kadastra Nr. 8070 007 0360) detālplānojums. Inženierkomunikāciju plāns, M 1:1000.
5. Ķekavas pagasta nekustamā īpašuma „Sportiņš” (kadastra Nr. 8070 007 0360) detālplānojums. Plānotās apbūves priekšlikums, M 1:1000.



**APZĪMĒJUMI :**

-  LAUKSAIMNIECĪBĀ IZMANTOJAMĀ TERITORIJA (LS)
-  ZEMES GABALA ROBEŽLĪNIJA (DETĀLPLĀNOJUMA ROBEŽA)
-  Udensnoteku josla — AIZSARGJOSLA GAR MELIORĀCIJAS BŪVĒM UN IERĪCĒM
-  AIZSARGJOSLA AP KULTŪRAS PIEMINEKLI
-  ESOŠS VIDĒJSPIEDIENA GĀZESVADS
-  ESOŠĀ VIDĒJSPIEDIENA GĀZESVADA AIZSARGJOSLA
-  ESOŠS CEĻA SERVITŪTS

	Dat.	Uzvārds	Paraksts	Pasūtītājs:
				<b>ĶEKAVAS PAGASTA PAŠVALDĪBA</b>
Proj.vad		<i>T. Skuja</i>		Objekts: <b>ĶEKAVAS PAGASTA NEKUSTAMĀ ĪPAŠUMA "SPORTIŅŠ" DETĀLPLĀNOJUMS</b>
Izstr.		<i>I.Narbutis</i>		
 SIA "Reģionālie projekti" Vīlandes iela 7-2 Latvija; Rīga; LV 1010 Tālrunis: 7320809 Fakss: 7320807 birojs@rp.lv				Mērogs: 1:1000
				Stadija: DPL
<b>ESOŠĀ TERITORIJAS IZMANTOŠANA</b>				Lapa: 2
				Lapas: 5

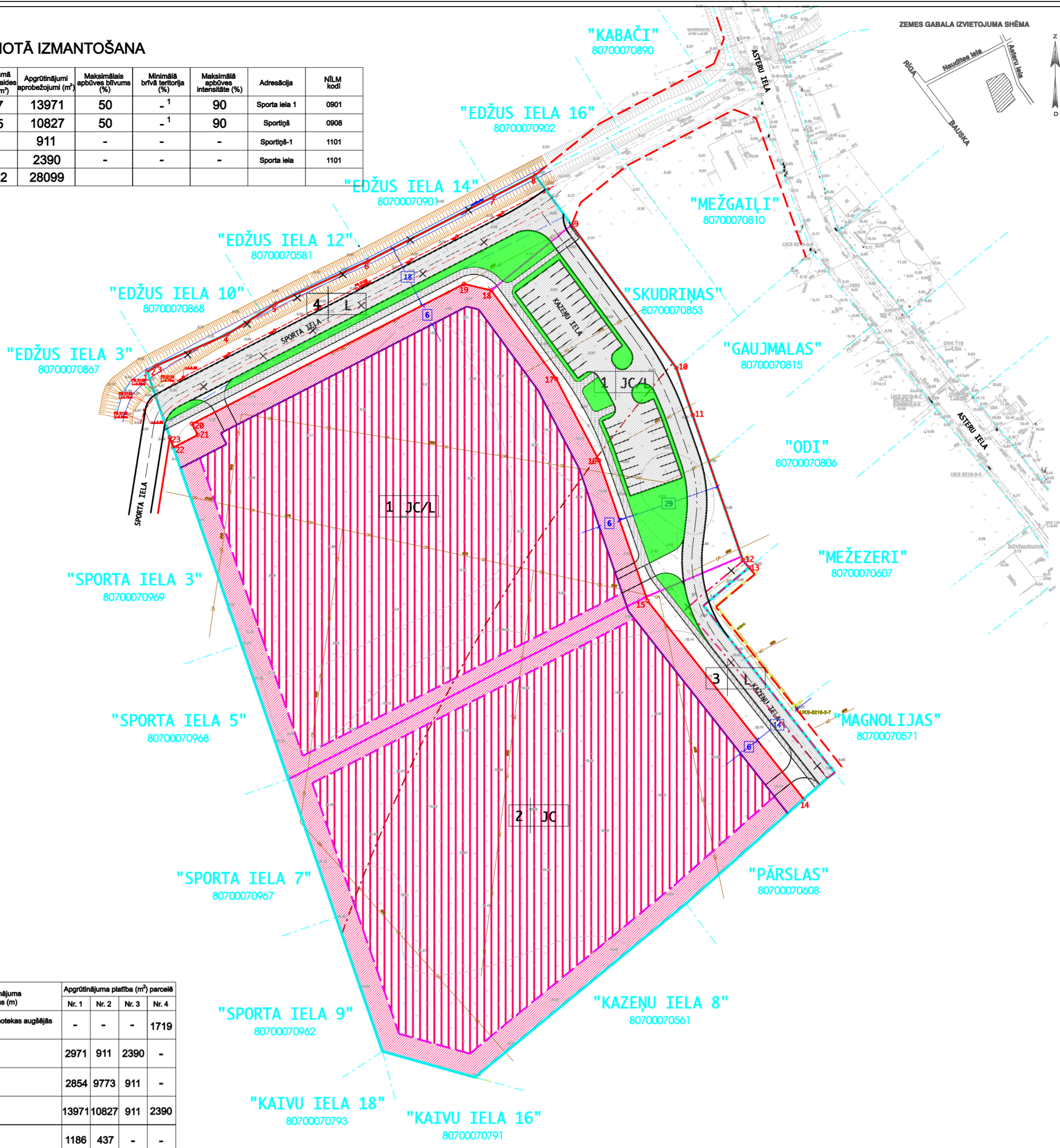
# DETĀLPLĀNOJUMA TERITORIJAS PLĀNOTĀ IZMANTOŠANA

Parceles Nr.	Plānotā stāvokļa izmantošana	Parceles kopējā platība (m²)	Parceles platība ielas sarkanajās līnijās (m²)	Izmantojamā platība būvvielas robežās (m²)	Apgrūtinājumi apbūves robežojumi (m²)	Maksimālā apbūves blīvums (%)	Mīnīmālā brīvā teritorija (%)	Maksimālā apbūves intensitāte (%)	Adresācija	NĪLM kods
Parcele Nr.1	JC/L	13971	2971	8857	13971	50	-1	90	Sporta iela 1	0901
Parcele Nr.2	JC	10827	-	8685	10827	50	-1	90	Sportīgā	0908
Parcele Nr.3	L	911	-	-	911	-	-	-	Sportīgā-1	1101
Parcele Nr.4	L	2390	-	-	2390	-	-	-	Sporta iela	1101
KOPĀ:		28099	2971	17542	28099					

PIEZĪMES: 1 skatīt saskaņā ar detālplānojuma apbūves noteikumiem

## Sarkano līniju pagriezienu punktu koordinātas (LKS-92)

Nr.	x,y
1	303262.47; 510710.70
2	303263.96; 510712.85
3	303264.33; 510713.38
4	303273.08; 510733.25
5	303281.69; 510746.77
6	303293.66; 510772.69
7	303311.79; 510808.02
8	303317.68; 510819.47
9	303303.70; 510829.73
10	303263.65; 510859.11
11	303250.42; 510863.69
12	303209.69; 510877.78
13	303207.64; 510879.49
14	303142.71; 510894.85
15	303198.32; 510851.03
16	303237.68; 510837.41
17	303260.57; 510825.41
18	303285.37; 510807.21
19	303287.18; 510799.53
20	303247.95; 510723.26
21	303244.83; 510724.87
22	303241.31; 510718.03
23	303244.14; 510717.05



## APGRŪTINĀJUMU TABULA

Apgrūtinājums	Apgrūtinājuma kods	Apgrūtinājuma platums (m)	Apgrūtinājuma platība (m²) parcelē			
			Nr. 1	Nr. 2	Nr. 3	Nr. 4
Eksploatacijas aizsargjoela gar valsts nozīmes ūdensnoteku krantis	010401	10 m no ūdensnotekas augšējās krantis	-	-	-	1719
Aizsargjoelas teritorija gar ielu - sarkanā līnija	020301	29 m	2971	911	2390	-
Aizsargjoela (aizsardzības zona) ap kultūras pieminekli	04020102	500 m	2854	9773	911	-
Ķīmiskās aizsargjoelas teritorija ap pazemes ūdens pēšanas vietu	010909		13971	10827	911	2390
Aizsargjoelas teritorija gar ielu - būvviela	020302		1186	437	-	-

## LIKVIDĒJAMO APGRŪTINĀJUMU TABULA

Apgrūtinājums	Apgrūtinājuma kods	Apgrūtinājuma platums (m)	Apgrūtinājuma platība (m²) parcelē			
			Nr. 1	Nr. 2	Nr. 3	Nr. 4
Eksploatacijas aizsargjoelas teritorija gar gāzesvadu	02080102	5 m	-	-	-	1240
Ceļa servitūta teritorija	050301		-	-	257	-

## APZĪMĒJUMI:

- JAUKTAS APBŪVES ZONAS APBŪVES IZVIETOJUMA TERITORIJA (JC)
- JAUKTAS APBŪVES ZONAS NEAPBŪVĒJAMĀ TERITORIJA (JC)
- LĪNIJBŪVJU APBŪVES TERITORIJA (L)
- ZEMES GĀBALA ROBEŽLĪNIJA (DETĀLPLĀNOJUMA ROBEŽA)
- PROJ. JAUNVEIDOJAMĀS PARCELES ROBEŽLĪNIJA
- PROJ.SARKANĀ LĪNIJA; PAGRIEZIENA PUNKTS
- REKOMENDĒJAMĀS SARKANĀ LĪNIJA; PAGRIEZIENA PUNKTS
- PROJ. BŪVLAIDES LĪNIJA
- PROJ. APBŪVES LĪNIJA
- PROJ. BRAUKTUVE
- PROJ. GĀJĒJU IETVE
- AIZSARGJOSLA GAR MELIORĀCIJAS BŪVĒM UN IERICĒM
- AIZSARGJOSLA AP KULTŪRAS PIEMINEKLI
- PROJEKTĒJAMĀS PARCELES NR. PROJEKTĒJAMĀS PARCELES PLĀNOTĀ (ATĻAUTĀ) IZMANTOŠANA
- ESOŠS VIDĒJSPIEDIENA GĀZESVADS
- LIKVIDĒJAMA GĀZESVADA AIZSARGJOSLA
- LIKVIDĒJAMS CEĻA SERVITŪTS

PIEZĪMES: Ja projektējamās būves skar esošo drenāžu nepieciešams veikt drenāžas pārkārtošanu.  
Visa detālplānojuma teritorija ietilpst pazemes ūdensgūtnes ķīmiskajā aizsargjoslā

Dat.	Uzvārds	Paraksts	Pasūtītājs:
			<b>ĶEKAVAS PAGASTA PAŠVALDĪBA</b>
Proj.vad izstr.	T. Skuja I.Narbutis		Objekts: <b>ĶEKAVAS PAGASTA NEKUSTAMĀ ĪPAŠUMA "SPORTIŅŠ" DETĀLPLĀNOJUMS</b>
			Mērogs: 1:1000
			Stadija: DPL
			Lapa: 3
			Lapas: 5



SIA "Reģionālie projekti"  
Vilandes iela 7-2  
Latvija, Rīga, LV 1010  
Tālr.: 7320809  
Fakss.: 7320807  
birojs@rp.lv

**PLĀNOTĀ (ATĻAUTĀ)  
TERITORIJAS IZMANTOŠANA**

DETĀLPLĀNOJUMA TERITORIJAS PLĀNOTĀ IZMANTOŠANA

Parceles Nr.	Plānotā izmantošana	Parceles kopējā platība (m²)	Parceles platība sākotnējās robežas (m²)	Izmantojamā platība būvniecības robežas (m²)	Apgrūtinājumu aprobežojuma (m²)
Parcele Nr.1	JC/L	13971	2971	8857	13971
Parcele Nr.2	JC	10827	-	8685	10827
Parcele Nr.3	L	911	-	-	911
Parcele Nr.4	L	2390	-	-	2390
KOPĀ:		28099	2971	17542	28099

Sarkano līniju pagriezienu punktu koordinātas (LKS-92)

Nr.	x,y
1	303262.47; 510710.70
2	303263.96; 510712.85
3	303264.33; 510713.38
4	303273.08; 510733.25
5	303281.69; 510746.77
6	303293.66; 510772.69
7	303311.79; 510808.02
8	303317.68; 510819.47
9	303303.70; 510829.73
10	303263.65; 510859.11
11	303250.42; 510863.69
12	303209.69; 510877.78
13	303207.64; 510879.49
14	303142.71; 510894.85
15	303198.32; 510851.03
16	303237.68; 510837.41
17	303260.57; 510825.41
18	303285.37; 510807.21
19	303287.18; 510799.53
20	303247.95; 510723.26
21	303244.83; 510724.87
22	303241.31; 510718.03
23	303244.14; 510717.05

APGRŪTINĀJUMU TABULA

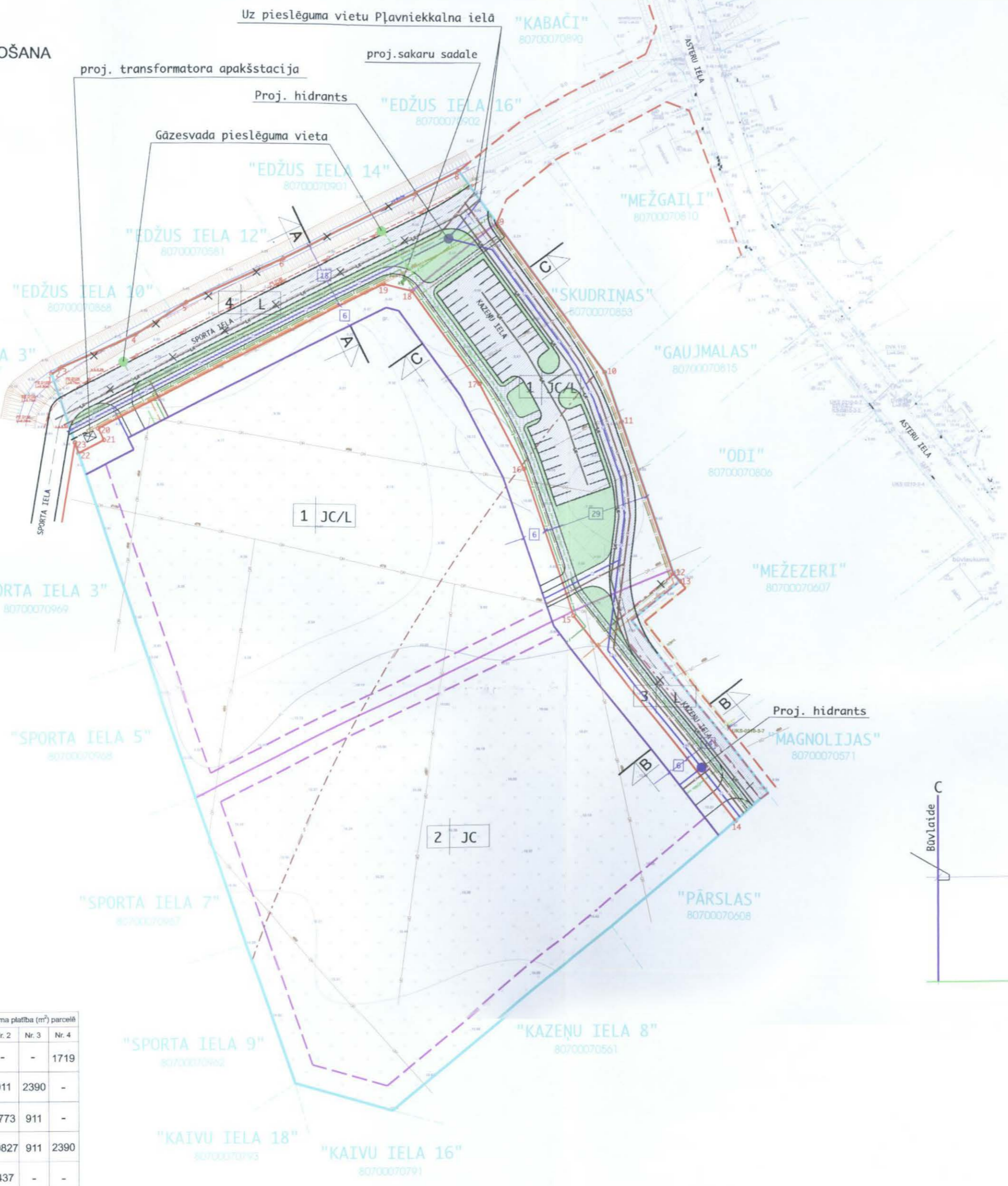
Apgrūtinājums	Apgrūtinājuma kods	Apgrūtinājuma platums (m)	Apgrūtinājuma platība (m²) parcelē			
			Nr. 1	Nr. 2	Nr. 3	Nr. 4
Eksploatacijas aizsargjosla gar valsts nozīmes ūdensnotekū	010401	10 m no ūdensnotekas auglājs krants	-	-	-	1719
Aizsargjosla teritorija gar ielu - sarkanā līnija	020301	29 m	2971	911	2390	-
Aizsargjosla (aizsardzības zona) ap kultūras pieminekli	0402102	500 m	2854	9773	911	-
Ķīmiskās aizsargjosla teritorija ap pazemes ūdens pērtības vietu	010909		13971	10827	911	2390
Aizsargjosla teritorija gar ielu - būvvalde	020302		1186	437	-	-

LIKVIDĒJAMO APGRŪTINĀJUMU TABULA

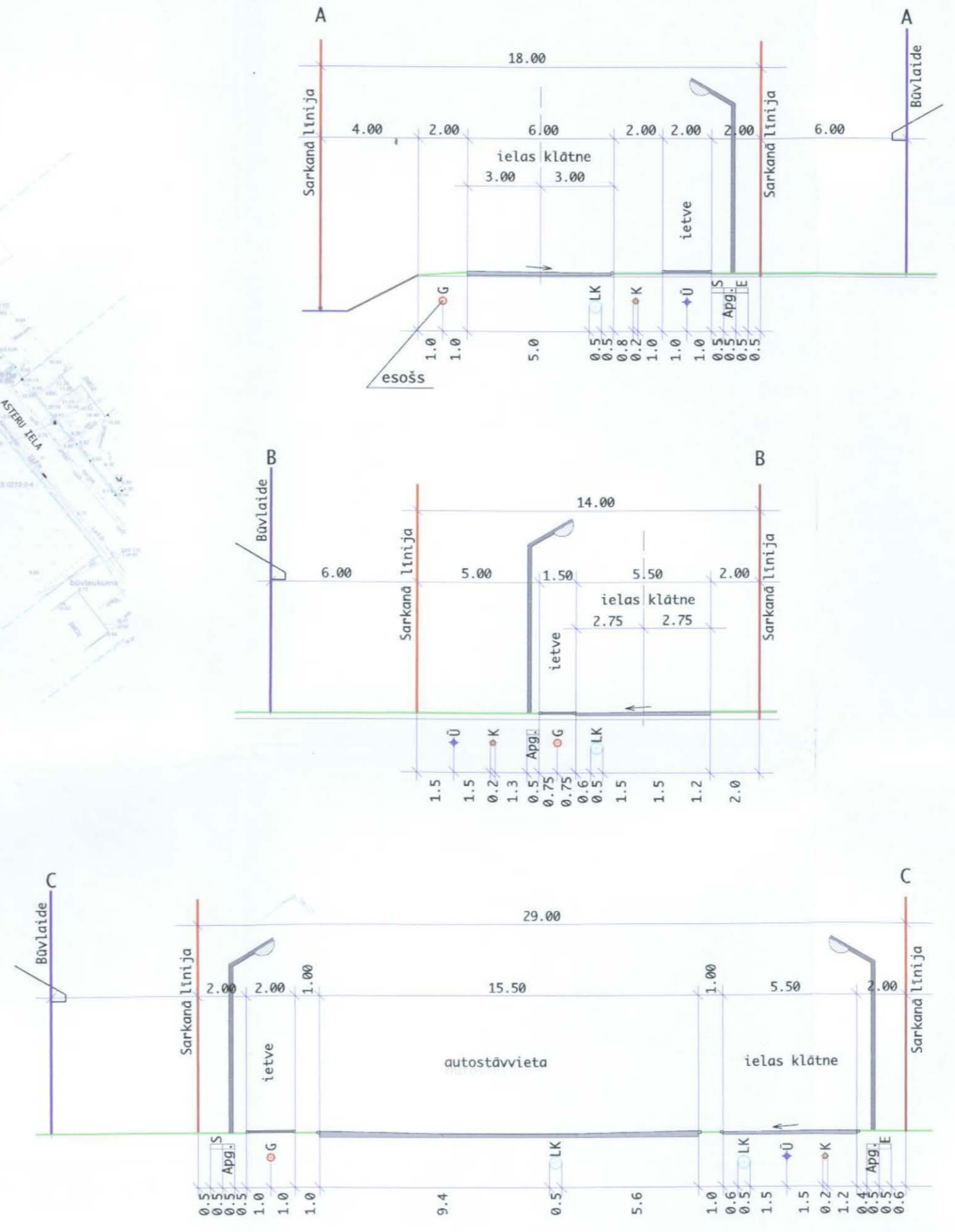
Apgrūtinājums	Apgrūtinājuma kods	Apgrūtinājuma platums (m)	Apgrūtinājuma platība (m²) parcelē			
			Nr. 1	Nr. 2	Nr. 3	Nr. 4
Eksploatacijas aizsargjosla teritorija gar gāzesvadu	02080102	5 m	-	-	-	1240
Čerņa servitūta teritorija	050301		-	-	-	257

APZĪMĒJUMI:

- ZEMES GABALA ROBEŽLĪNIJA (DETĀLPLĀNOJUMA ROBEŽA)
- PROJ. JAUNVEIDOJAMĀS PARCELES ROBEŽLĪNIJA
- PROJ. SARKANĀ LĪNIJA; PAGRIEZIENA PUNKTS
- REKOMENDĒJAMĀS SARKANĀS LĪNIJAS
- PROJ. BŪVLAIDES LĪNIJA
- PROJ. APBŪVES LĪNIJA
- PROJ. BRAUKTUVE
- PROJ. GĀJĒJU IETVE
- AIZSARGJOSLA GAR MELIORĀCIJAS BŪVĒM UN IERĪCĒM
- AIZSARGJOSLA AP KULTŪRAS PIEMINEKLI
- PROJ. 20kV ELEKTROKABELIS
- PROJ. 0; 4 kV KABELĻLĪNIJA (SADALE)
- PROJ. APGAISMOJUMA KABELĻLĪNIJA
- PROJ. TELEFONIZĀCIJAS KANALIZĀCIJA (SADALES SKAPIS)
- PROJ. VIDĒJSPIEDIENA GĀZESVADS
- PROJ. LIETUS KANALIZĀCIJA
- LIKVIDĒJAMA GĀZESVADA AIZSARGJOSLA
- LIKVIDĒJAMA ČEĻA SERVITŪTS
- ATTĀLUMS (m)



IELAS PROFILS  
M 1 : 200



SASKAŅOTS:  
VAS „LATVIJAS VALSTS CEĻI”  
CENTRA REĢIONA RĪGAS NODAĻA

SASKAŅOTS AR NOTEIKUMU:  
Piebraucamo ceļu un ielu tehnisko projektu izstrādāt un saskaņot atsevišķi VAS „Latvijas Valsts ceļi” Centra reģiona Rīgas nodaļas ceļu būvīnženieris  
I. Roze  
2009.03.19.

AS „LATVENERGO” SADALES TĪKLS  
CENTRĀLAIS REĢIONS

DETĀLPLĀNOJUMS SASKAŅOTS  
AS „Sporta tīkls”  
Centrālais reģions  
elektronīnženiere N. Kozuhova  
Datums: 18.03.2009.  
Paraksts: [Signature]

SIA „LATTELECOM”

AS „LATVIJAS GĀZE”

Detālplānojums  
SASKAŅOTS  
A/s „Latvijas Gāze”  
Gāzapgādes attīstības departamenta  
Perspektīvās attīstības daļas inženieris  
SANDIS KAMOLIŅŠ  
18.03.2009.

APSTIPRINĀTS  
ar Ķekavas pagasta pašvaldības pagaidu administrācijas  
2009. gada 25. MAIJA LĒTUMA Nr. 3 & 3.5.p./PROTOKOLS Nr. 13/  
saskaņotam noteikumam Nr. SW-TPD-C/2009  
PAR DETĀLPLĀNOJUMA APSTIPRINĀŠANU PERSPEKTĪVĀM TĪKŠĀM „SPORTA”  
KĀRSTĒTĀS BŪVĒS 2009.03.09. ĶEKAVAS PĀGASTS, „LĪEŠKĀVA”  
Vadītājs: [Signature] Andris Krūms  
Datums: 18.03.2009.

SIA „ĶEKAVAS NAMI”

SASKAŅOTS  
SIA „Ķekavas nami”  
2009. g. 19. 03.  
Paraksts: [Signature]

SIA „Ķekavas nami”  
priekšs. vietnieks  
J. Freibergs

A/s „Latvijas Gāze”  
RĪGAS IECIRKNIS  
Vagonu ielā 20, Rīgā, LV-1009

Neatbilst v. p. (100m B)  
Pozīcijas rādītāji šajā projektā ir li  
līm. no drošības apsvērumiem,  
iespēj. atzīmējot.

2009. 18.03.

SASKAŅOTS ar SIA Lattelecom  
[Signature]

Dat.	Uzvārds	Paraksts	Pasūtītājs:
			ĶEKAVAS PAGASTA PAŠVALDĪBA
Proj.vad.	T.Škuja	[Signature]	ĶEKAVAS PAGASTA NEKUSTAMĀ IPĀŠUMA "SPORTIŅŠ" DETĀLPLĀNOJUMS
Izstr.	E.Škuja	[Signature]	
			Mērogs: 1:1000
			Stadija: DPL
			Lapa: 4
			Lapas: 4

PIEZĪMES: Ja projektējamās būves skar esošo drenāžu nepieciešams veikt drenāžas pārkārtošanu.  
Visa detālplānojuma teritorija ietilpst pazemes ūdensgūtnes ķīmiskajā aizsargjoslā

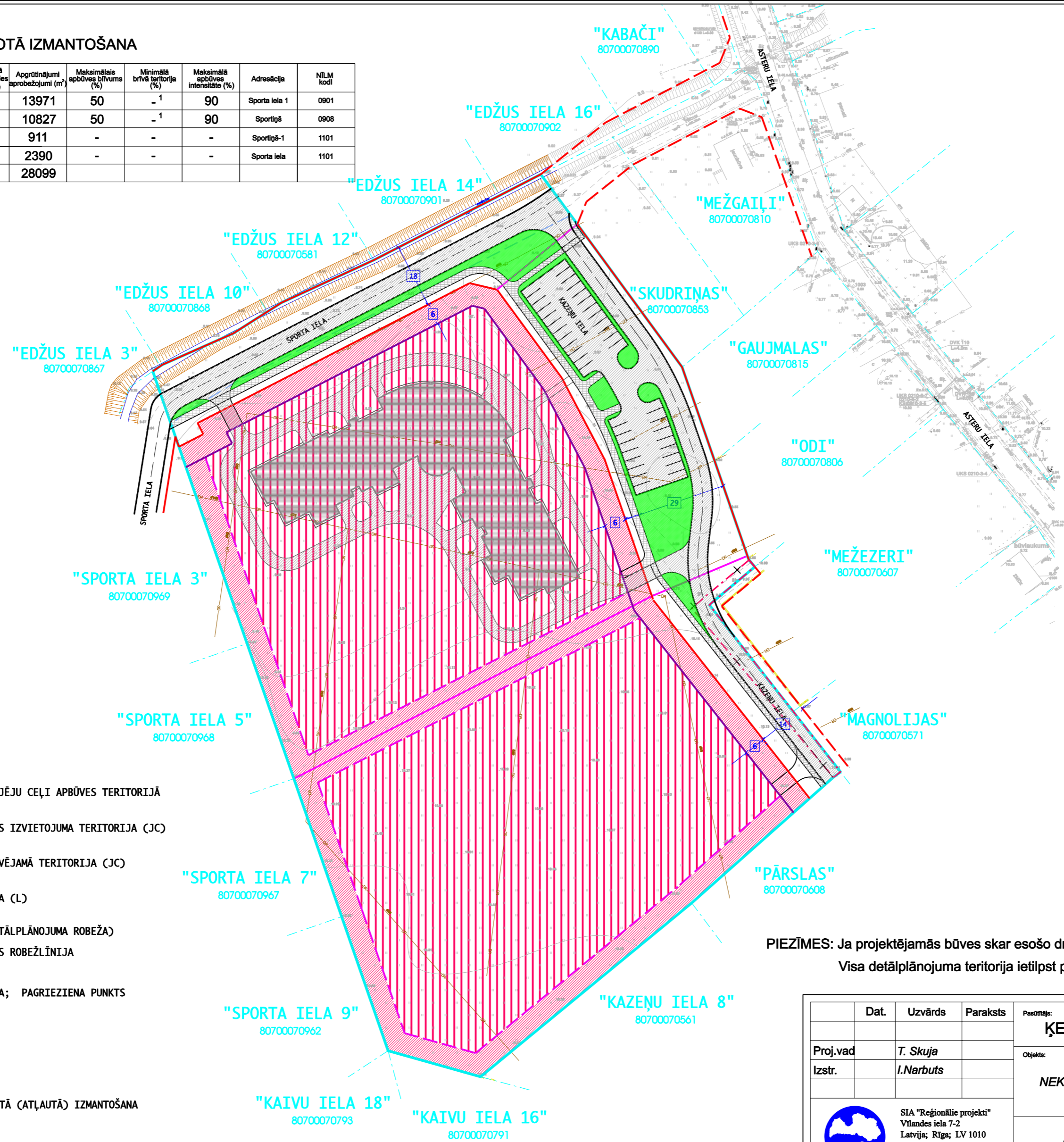
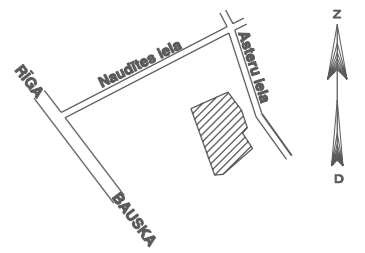


# DETĀLPLĀNOJUMA TERITORIJAS PLĀNOTĀ IZMANTOŠANA

Parceles Nr.	Plānotā atļautā izmantošana	Parceles kopējā platība (m²)	Parceles platība lelas sarkanajās līnijās (m²)	Izmantojamā platība būvvaldes robežās (m²)	Aprēķinājumi aprobežojumi (m²)	Maksimālais apbūves blīvums (%)	Minimālā brīvā teritorija (%)	Maksimālā apbūves intensitāte (%)	Adresācija	NĪLM kods
Parcele Nr.1	JC/L	13971	2971	8857	13971	50	- <sup>1</sup>	90	Sporta iela 1	0901
Parcele Nr.2	JC	10827	-	8685	10827	50	- <sup>1</sup>	90	Sportiņš	0908
Parcele Nr.3	L	911	-	-	911	-	-	-	Sportiņš-1	1101
Parcele Nr.4	L	2390	-	-	2390	-	-	-	Sporta iela	1101
KOPĀ:		28099	2971	17542	28099					

PIEZĪMES: <sup>1</sup>skatīt saskaņā ar detālplānojuma apbūves noteikumiem


ZEMES GABALA IZVIETOJUMA SHĒMA



## APZĪMĒJUMI:

- PLĀNOTĀS APBŪVES IZVIETOJUMS
- PLĀNOTĀS PIEBRAUKTUVES UN GĀJĒJU CEĻI APBŪVES TERITORIJĀ
- JAUKTAS APBŪVES ZONAS APBŪVES IZVIETOJUMA TERITORIJA (JC)
- JAUKTAS APBŪVES ZONAS NEAPBŪVĒJAMĀ TERITORIJA (JC)
- LĪNIJBŪVJU APBŪVES TERITORIJA (L)
- ZEMES GABALA ROBEŽLĪNIJA (DETĀLPLĀNOJUMA ROBEŽA)
- PROJ. JAUNVEIDOJAMĀS PARCELES ROBEŽLĪNIJA
- PROJ. SARKANĀ LĪNIJA
- REKOMENDĒJAMĀS SARKANĀ LĪNIJA; PAGRIEZIENA PUNKTS
- PROJ. BŪVLAIDES LĪNIJA
- PROJ. APBŪVES LĪNIJA
- PROJ. BRAUKTUVE
- PROJ. GĀJĒJU IETVE
- PROJEKTĒJAMĀS PARCELES NR. PROJEKTĒJAMĀS PARCELES PLĀNOTĀ (ATĻAUTĀ) IZMANTOŠANA

PIEZĪMES: Ja projektējamās būves skar esošo drenāžu nepieciešams veikt drenāžas pārkārtošanu.  
Visa detālplānojuma teritorija ietilpst pazemes ūdensgūtnes ķīmiskajā aizsargjoslā

Dat.	Uzvārds	Paraksts	Pasūtītājs:	
			ĶEKAVAS PAGASTA PAŠVALDĪBA	
Proj.vad	T. Skuja		Objekts:	Mērogs: 1:1000
Izstr.	I.Narbutis			
 SIA "Reģionālie projekti" Vīlandes iela 7-2 Latvija; Rīga; LV 1010 Tālr.: 7320809 Fakss.: 7320807 birojs@rp.lv			Stadija: DPL	
			PLĀNOTĀS APBŪVES PRIEKŠLIKUMS	
			Lapas: 5	