

BK-3

ARHĪVA EKSP.

RĪGAS RAJONA

pasūtījuma Nr.

288.-86.

pasūtītājs :

Rīgas raj. BALOŽU ciemata

objekts :

TDP izpildkomiteja

adrese :

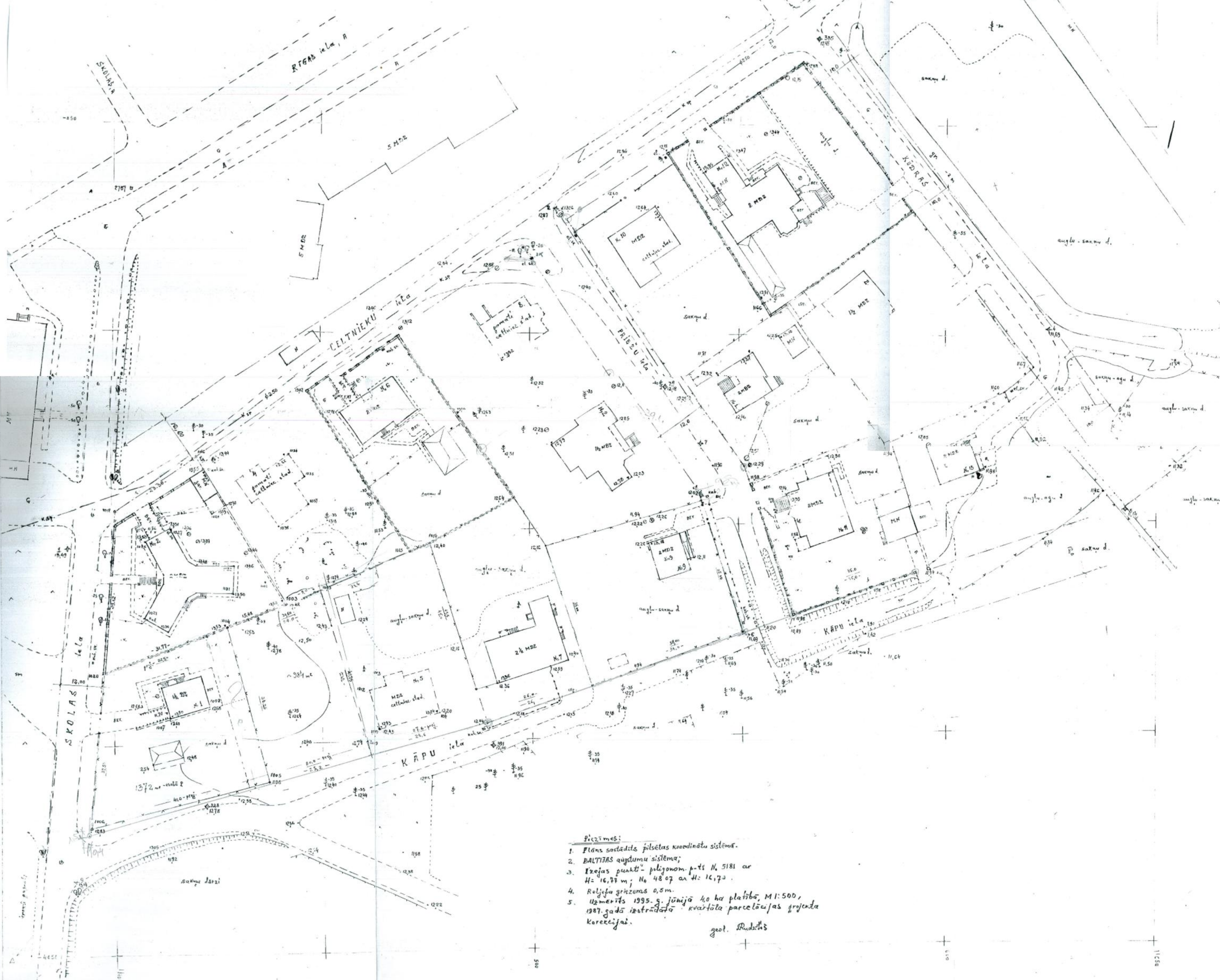
Individuālas apbūves parcelācijas
projekta tehniskā dokumentācija

Baložu ciematā

1987.

PROJEKTĒŠANAS GRUPA

RĪGAS raj. BALOŽU pilsētas
apbāves kvartāla topogr. plāns
M 1:500

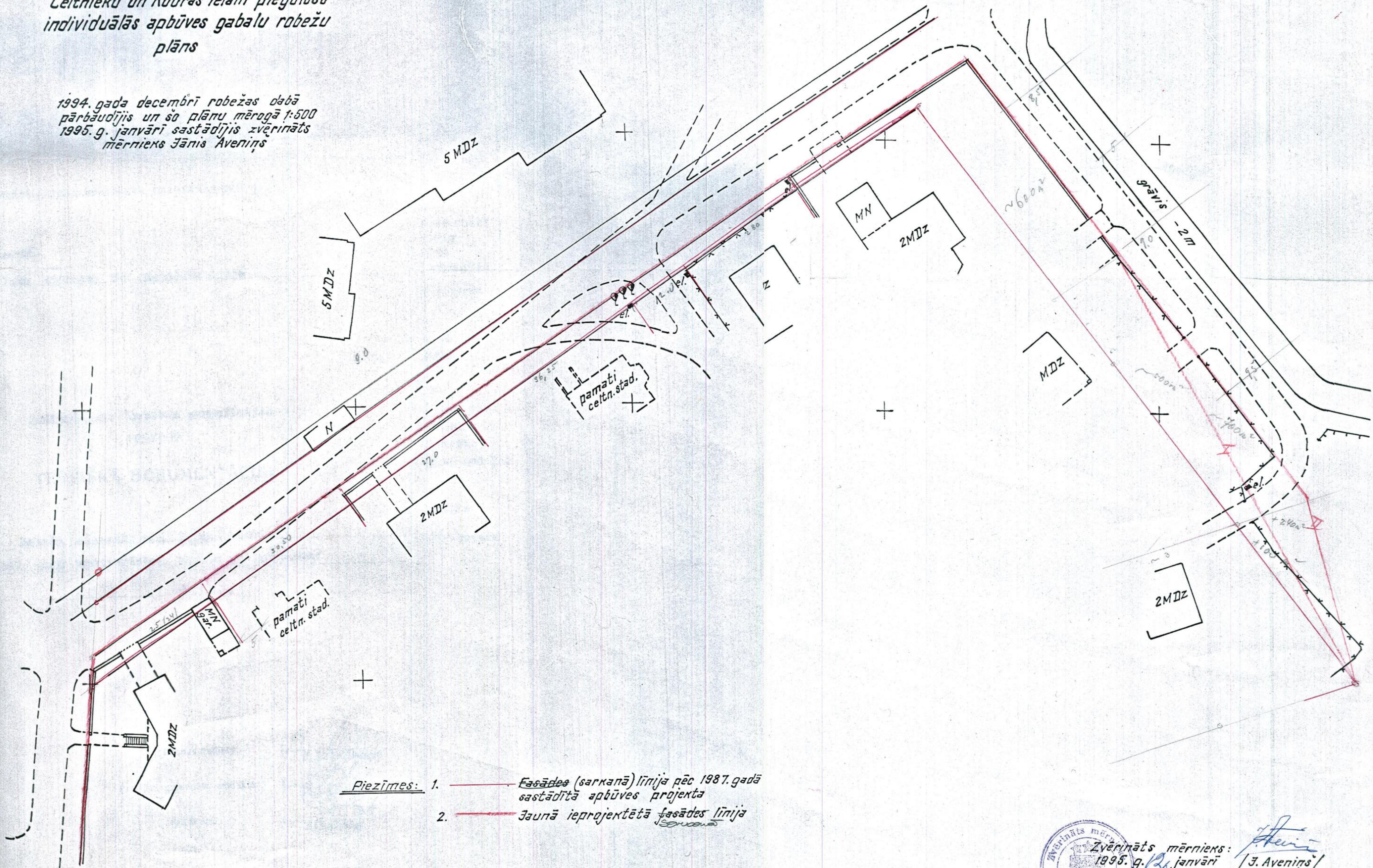


- Piezīmes:
1. Plāns saistīts pilsētas koordinātu sistēmā.
 2. BALTĪŠAS augstumu sistēma;
 3. Izejas punkti - poligonam p. n. N. 5181 ar H = 16,77 m; N. 48 07 ar H = 16,72.
 4. Reljefa griezumā 0,5 m.
 5. Uzņemts 1995. g. jūnijā 40 ha platībā, M 1:500, 1987. gada izstrādātā kvartāla parcelējuma projekta korekcijai.

geol. Rudālis

RĪGAS raj. BALOŽU pilsētas
 Celtnieku un Kūdras ielām piegulošo
 individuālās apbūves gabalu robežu
 plāns

1994. gada decembrī robežas dabā
 pārbaudījis un šo plānu mērogā 1:500
 1995. g. janvārī sastādījis zvecināts
 mērnīks Jānis Aveniņš



- Piezīmes:
1. — Fasādes (sarkanā) līnija pēc 1987. gadā sastādītā apbūves projekta
 2. — Jaunā ieprojektētā fasādes līnija



Zvecināts mērnīks:
 1995. g. 12. janvārī
 J. Aveniņš

Baloži

RĪGAS IELA

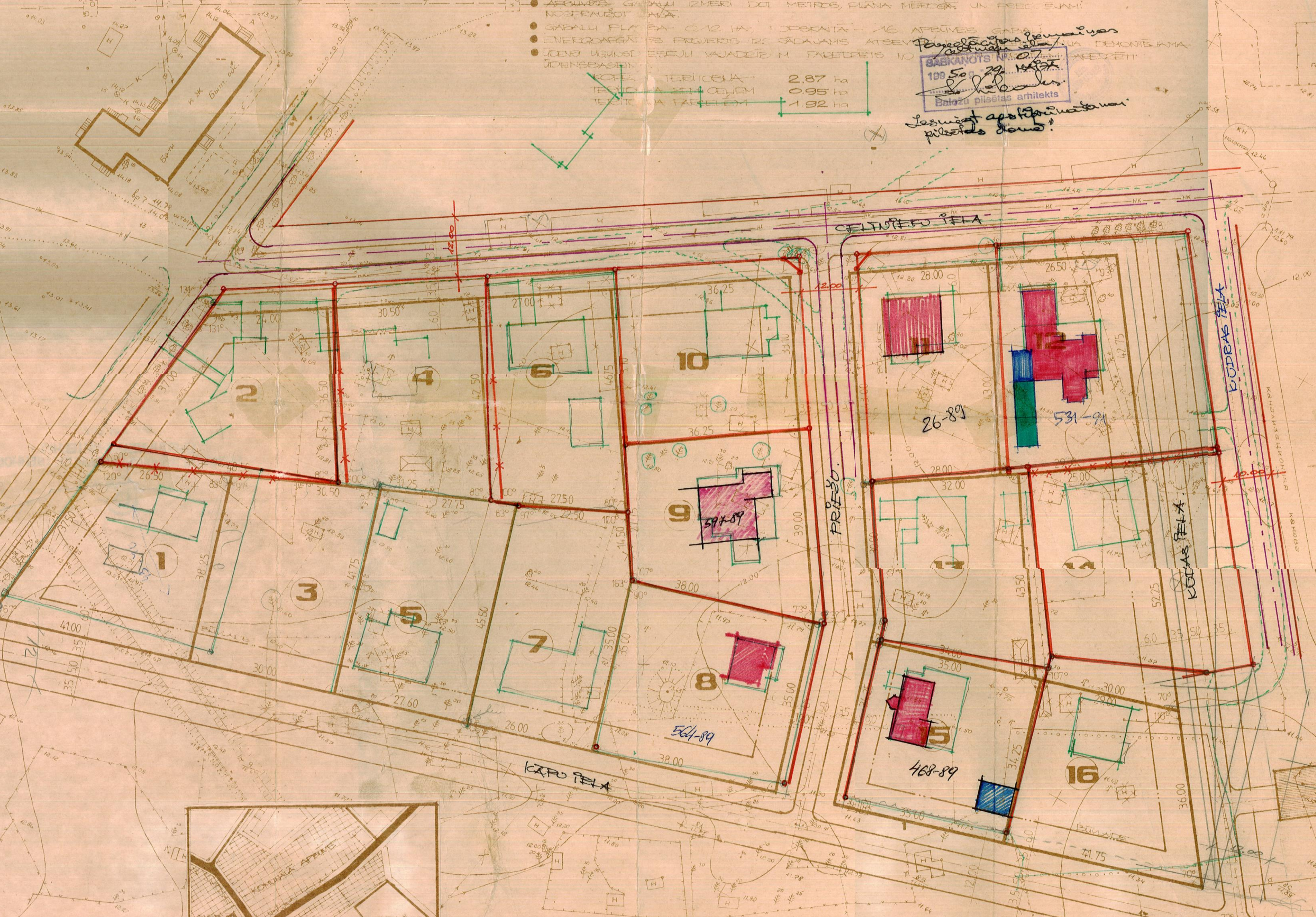
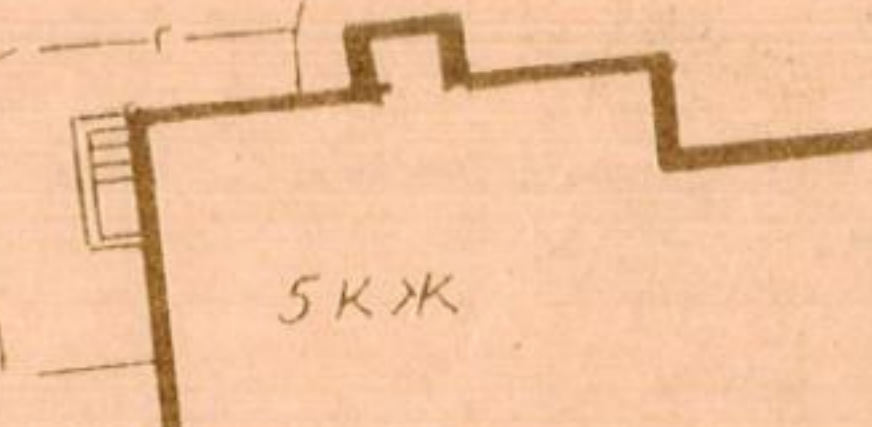
PIEZĪMES

- PARCELĀCIŅA DĒLĪTĀRĪTA PĀRĀI DĒLĪTES IZĒMĒTĀS 1987. GADĀ VEIKTO TĒRĪTĪBĒSĒSĪGĀS UZHEBĒJUMĀ
- APBĒVES GABALU ZĒMĒJI DĒI METROS, PLĀNA MĒRĒGĀ UN PĒCĒSĪGĀ
- GABALU PLĀNA PĀRĀI 0.12 HA 1. DĒLĪTĀRĪTĀ - 16 APBĒVES SĀKĀS
- ENERĢĒTĪGĀS PĒRĒKĒSĪGĀS 22. SĀCĀVĀMS ATSEVĒRĪGĀS DĒLĪTĀRĪTĀS DEMONTĒJĀMĀ
- ŪDENĀS ŪDENĒSĪGĀS VĀDĒJĒMĀS PĒRĒKĒSĪGĀS 10. DĒLĪTĀRĪTĀS

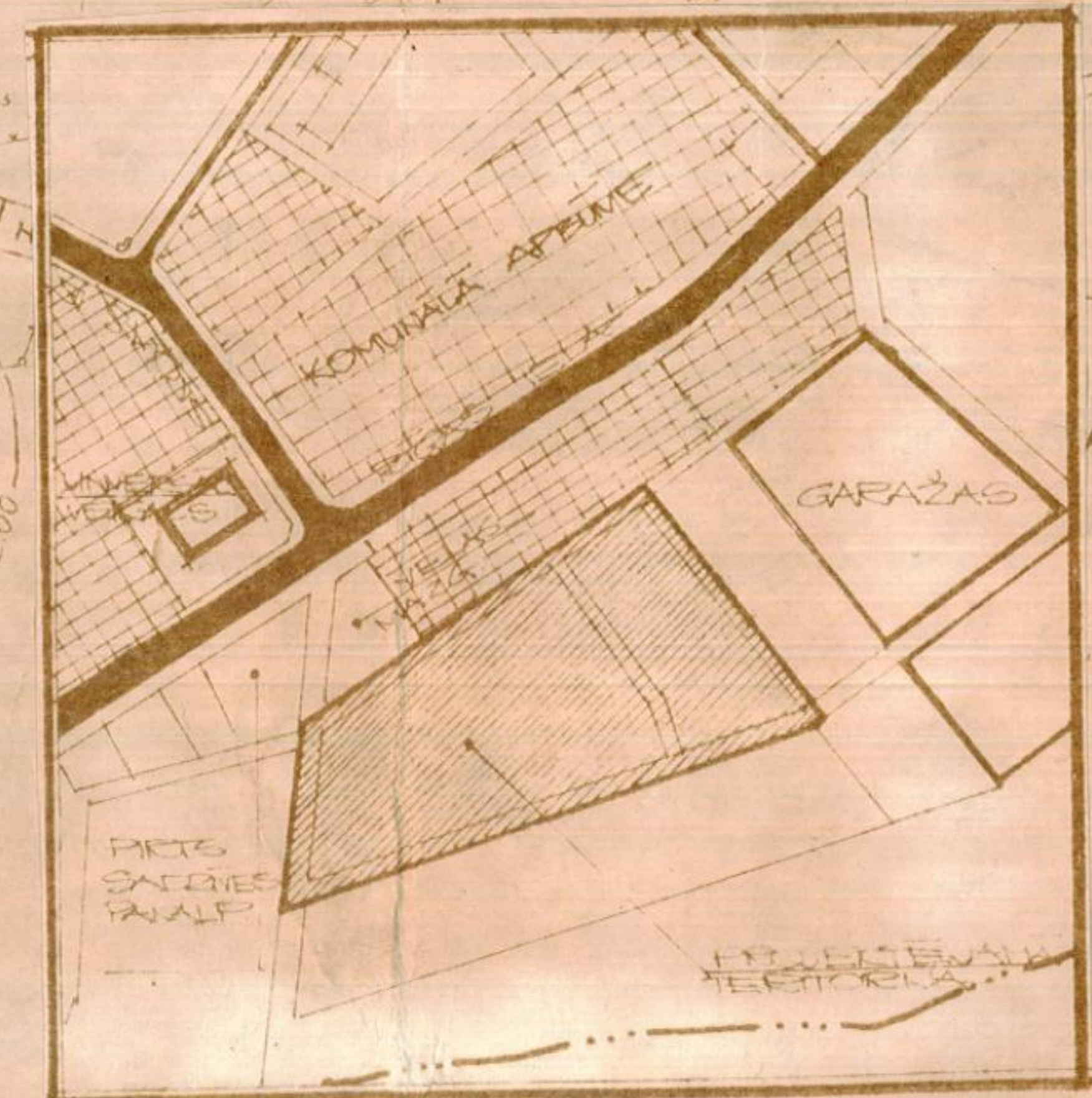
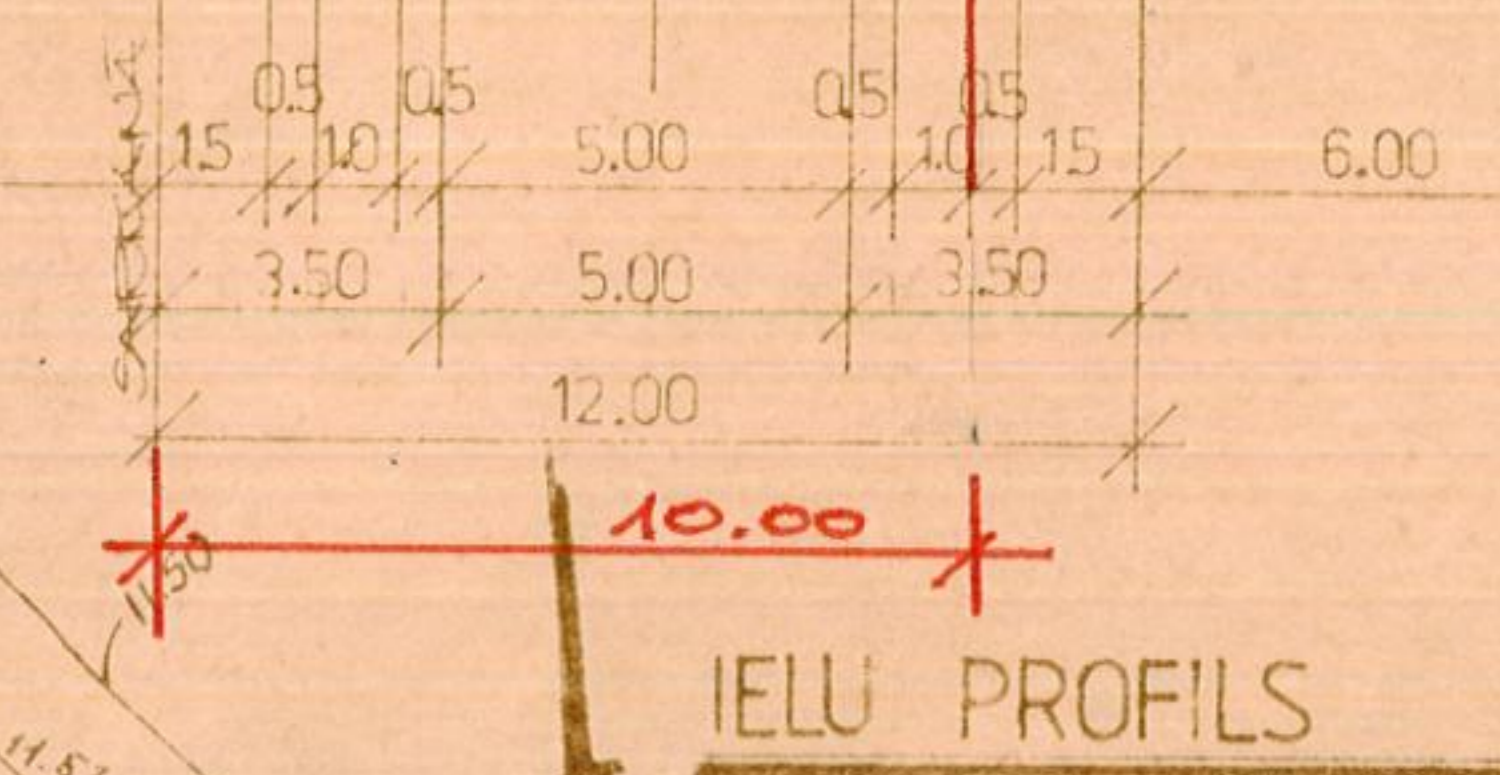
KOĒLĒ TERĪTĪTĀ - 2.87 ha
 TERĪTĪTĀS DĒLĪTĀS - 0.95 ha
 TERĪTĪTĀS PĒRĒKĒSĪGĀS - 1.92 ha

SASKANŌTS Nr. 466
 1987. 10. 10.
 Baložu pilsētas arhitekts

Jesimiet apbūvējamā
 pilsētas daļu!



GAZĀŽU KOOPERĀTĪVE



IZDRIENĀJUMS NO BALOŽU ĢENPLĀNA

CET II Rīgas tīkla rajons
 Rīgas raj. Ķekavas c. "Diamants"

SASKANŌTE

CET pilsētas un d. l. un d. l.
 Rīgas raj. "Diamants"



19.10.87
 TDP
 p. p. j.
 Klavins

SASKANŌTS No 466
 СОГЛАСОВАНО № 466
 1987. 10. 10.
 LPSD Rīgas rajona arhitekts
 Архитектор Балоžu района ИССП

ĒKAS ĢENPLĀNA TĒRĪTĪBĒSĪGĀS ARHITEKTA PROJEKTSĒŠANĀS GRUPA	PARCELĀCIŅA 15 APBĒVES	ĀRĒKĒSĪGĀS INDIVIDUĀLĀS BALOŽU ĢENPLĀNA	288-83 GP-1 MĒRĒGĀ 1:500
--	---------------------------	---	-----------------------------------