

PASŪTĪTĀJS: I.G.
OBJEKTA № 04 - 11

RĪGAS RAJONA ĶEKAVAS PAGASTA
SAIMNIECĪBAS "SPĀRIŅI"
ZEMES GABALA (KAD.№ 8070-005-0037)
SADALES, TURPMĀKĀS IZMANTOŠANAS UN APBŪVES

DETĀLPLĀNOJUMA PROJEKTS

AR IELU BŪVPROJEKTU

ARHITEKTS
LINARDS SKUJA
Sert. Nr. 0065

BŪVPROJEKTA VADĪTĀJS:



LINARDS SKUJA



ĶEKAVA, 2004.G. SEPTEMBRIS

PASKAIDROJUMA RAKSTS

INDIVIDUĀLĀS APBŪVES DETĀLPLĀNOJUMA PROJEKTS RĪGAS RAJ. ĶEKAVAS PAGASTA SAIMNIECĪBAS "SPĀRIŅI" ZEMES GABALA SADALEI 9 NEKUSTAMOS ĪPAŠUMOS IZSTRĀDĀTS SERTIFICĒTA ARHITEKTA LINARDA SKUJAS VADĪBĀ, LICENCĒTĀ PROJEKT. BIROJĀ SIA "TELPA".

PAMATOJUMS – RĪGAS RAJ. ĶEKAVAS PAG. PADOMES 23.04.2004.G. SĒDES PROTOKOLS № 6, UN APSTIPRINĀTS DARBA UZDEVUMS NO 10.15..2004.G.

DARBA MĒRĶIS – IZPLĀNOT ZEMES GABALUS VIENĢIMĒNU MĀJU BŪVNIECĪBAI, NOSAKOT ROBEŽAS UN PIEKĻUŠANU KATRAM ZEMES GABALAM, VEIDOJOT IELAS UN PIEBRAUCAMOS CEĻUS UN ZEMES GABALU APGRŪTINĀJUMUS

ZEMES GABALU RAKSTUROJUMS UN APGRŪTINĀJUMI

ZEMES GABALS NOSTIPRINĀTS ZEMES GRĀMATĀ 29.03.2004.G. UZ I. G. VĀRDA. KOPEJĀ ZEMES GABALA (KAD. № 8070 – 005 – 0035) PLATĪBA SASTĀDA 3,9 ha. LĪDZ ŠIM ZEME TIKUSI IZMANTOTA KĀ ARAMZEME.

ZEMES GABALU ROBEŽAS JĀPRECIZĒ PĒC IELAS NOSPRAUŠANAS DABĀ. TOPOGRĀFISKAIS UZMĒRĪJUMS IZDARĪTS 13.04.2004.G. DATI

IEV ADĪTI LIELRĪGAS REĢIONA DIGITĀLAJĀ KARTĒ UN REĢISTRĒTS NEKUSTAMĀ ĪPAŠUMA KADASTRĀ. RELJEFS LĪDZENS, LĪMEŅA STARPĪBA SVĀRSTĀS 1,0 m ROBEŽĀS. ZEMES GABALS NAV MELIORĒTS.

ZEME ATRODAS DAUGA VAS UPES 500 m AIZSARGJOSLĀ, KAS UZLIEK SA VUS IEROBEŽOJUMUS, BET ATVIEGLO ZEMES NODOKĻUS.

ZEMES GABALS ATRODAS P AZEMES ŪDENSAPGĀDES "KATLAKALNS" ĶĪMISKAJĀ AIZSARGJOSLĀ, TĀDĒĻ JĀIEVĒRO ŠAJĀ ZONĀ NOTEIKTIE AISARDZĪBAS NOTEIKUMI (SKAT. "RĪGAS ŪDENS" NOTEIKUMUS).

INŽENEIRTEHNISKĀ DALĀ.

SAKARĀ AR TO, TERITORIJA ATRODAS TIEŠĀ "RĪGAS ŪDENS" ARTĒZISKO AKU TUVUMĀ, PĒC RĪGAS REĢIONĀLĀS VIDES PĀRVALDES IETEIKUMA, JĀRISINA JAUTĀJUMS PAR ŪDENSVADA UN KANALIZĀCIJAS TĪKLU IZBŪVI, PAREDZOT PIESLĒGŠANOS BALOŽU PILSĒTAS VAI RĀMAVAS ŪK TĪKLIEM.

ELEKTROAPGĀDE JĀRISINA, PIEPRASOT CENTRĀLAJIEM ELEKTRO-TĪKLIEM TEHNISKOS NOTEIKUMUS. ELEKTROAPGĀDE UN TELEFONIZĀCIJA RISINĀMA GAR IELĀM ATSTĀTAJĀS BRĪVAJĀS JOSLĀS. LIETUS ŪDENS NOVADĪŠANA DABĪGĀ, PA RELJEFU.

PROJEKTĒJOT ĒKAS UZ ZEMES GABALIEM, JĀIEVĒRO APBŪVES NOTEIKUMI – APBŪVES LĪNIJAS NO SARKANĀS LĪNIJAS NE MAZĀK KĀ 6,0 m, NO KAIMIŅA ROBEŽAS NE MAZĀK KĀ 4,0m.

PĒC DETĀLPLĀNOJUMA PROJEKTA APSTIPRINĀŠANAS, JĀVEIC ZEMES GABALU IEMĒRĪŠANA DABĀ UN ZEMES TRANSFORMĀCIJA SASKAŅĀ AR LR MK 28.08.2001.G. NOTEIKUMIEM № 385.

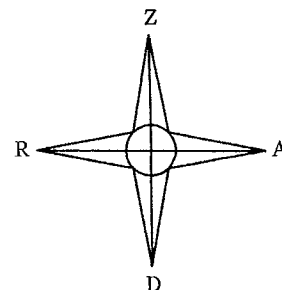
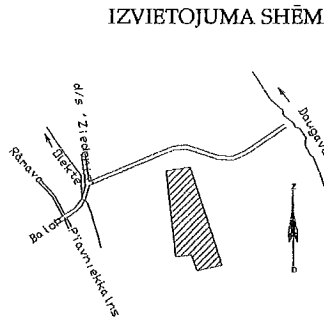
TERITORIJAS TEHNISKIE RĀDĪTĀJI

1. ZEMES GABALA PLATĪBA	-	18016,0 m ²
2. PARCEĻU SKAITS TERITORIJĀ	-	9 GAB.
3. KOPEJĀ PLATĪBA CEĻA SRVITŪTĀ	-	3725,0 m ²
4. KOPEJĀ PLATĪBA BŪVLAIDES LĪNIJĀS	-	8258,0 m ²

2004.G. JŪLIJĀ

 L.SKUJA

IZVIETOJUMA SHĒMA

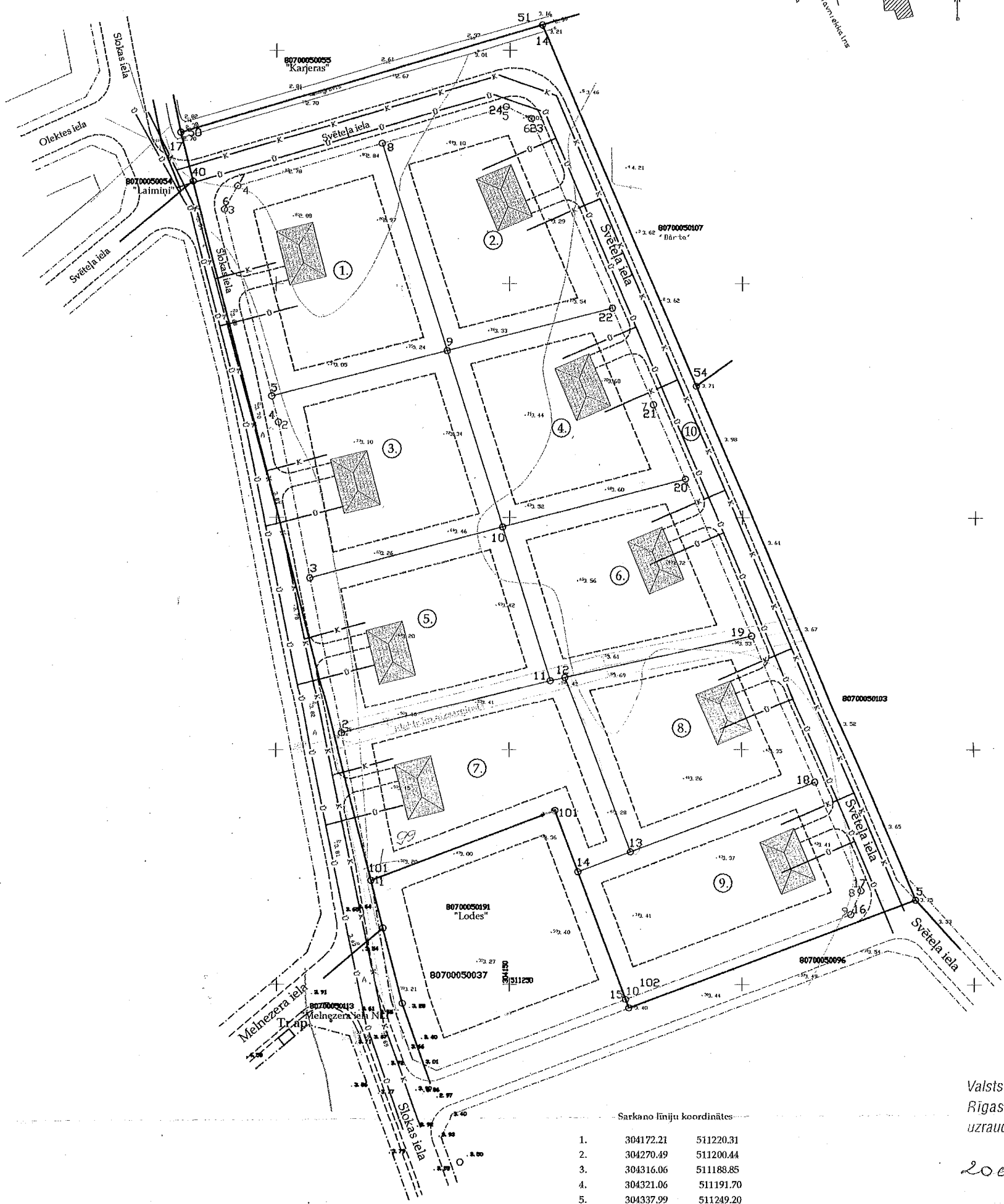


ROBEŽPUNKTU KOORDINĀTAS
LKS92 TM
Mēroga koeficients 0.999601

	X	Y
50*	304332.59	511179.48
51*	304355.39	511256.94
14	304352.16	511258.32
54	304278.07	511290.14
5	304167.99	511337.41
102	304144.89	511275.69
101	304187.05	511259.88
99	304172.20	511220.28
40	304322.10	511182.15
17	304329.88	511180.17

PROJEKTĒTO ROBEŽPUNKTU KOORDINĀTAS
LKS92 TM
Mēroga koeficients 0.999601

	X	Y
1	304172.21	511220.31
2	304203.57	511213.97
3	304237.13	511207.18
4	304270.49	511200.44
5	304276.03	511199.03
6	304316.06	511188.85
7	304321.06	511191.70
8	394330.16	511222.60
9	304285.68	511236.62
10	304247.96	511248.52
11	304215.13	511258.87
12	304215.83	511261.99
13	304178.25	511276.09
14	304174.01	511264.77
15	304146.76	511275.00
16	304164.92	511323.50
17	304169.99	511325.67
18	304193.09	511315.75
19	304224.82	511302.12
20	304258.25	511287.77
21	304274.12	511280.95
22	304294.78	511272.08
23	304335.45	511254.62
24	304337.99	511249.20



Sarkano līniju koordinātes

1.	304172.21	511220.31
2.	304270.49	511200.44
3.	304316.06	511188.85
4.	304321.06	511191.70
5.	304337.99	511249.20
6.	304335.45	511254.62
7.	304274.12	511280.95
8.	304169.99	511325.67
9.	304164.92	511323.50
10.	304146.76	511275.00

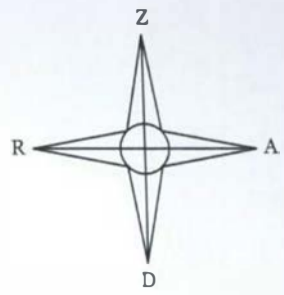
Valsts ugunsdzēsības un glābšanas dienests
Rīgas rajona brigādes ugunsdrošības
uzraudzības sektora inspektors
E. DUMPE
2004.g. 3. septembris

*Iksnāte VZD LRN.
Jasnīgti atņemums reg. Nr. 640 27.08.2004.
Stādīje Kadastra inženieris I.Suģe*

- BŪVLAIDES LĪNIJA
- IEĻA
- SARKANĀ LĪNIJA
- PARCELES ROBEŽA

TERITORIJAS EKSPĻIKĀCIJA

Nr.p.k.	Parceles platība.	Platība būvīdē.	Ceļa servī. domāj.daja.	Adrese	Kadastra Nr.
1.	1716	992	447	Slokas iela Nr.1	
2.	1605	900	418	Svētēja iela Nr.34	
3.	1614	969	421	Slokas iela Nr.3	
4.	1520	896	396	Svētēja iela Nr.36	
5.	1527	907	398	Slokas iela Nr.5	
6.	1490	876	388	Svētēja iela Nr.38	
7.	1675	932	437	Slokas iela Nr.7	
8.	1548	925	404	Svētēja iela Nr.40	
9.	1596	861	416	Svētēja iela Nr.42	
10.	3725	-	-		
Kopā	18016	9258	3725		



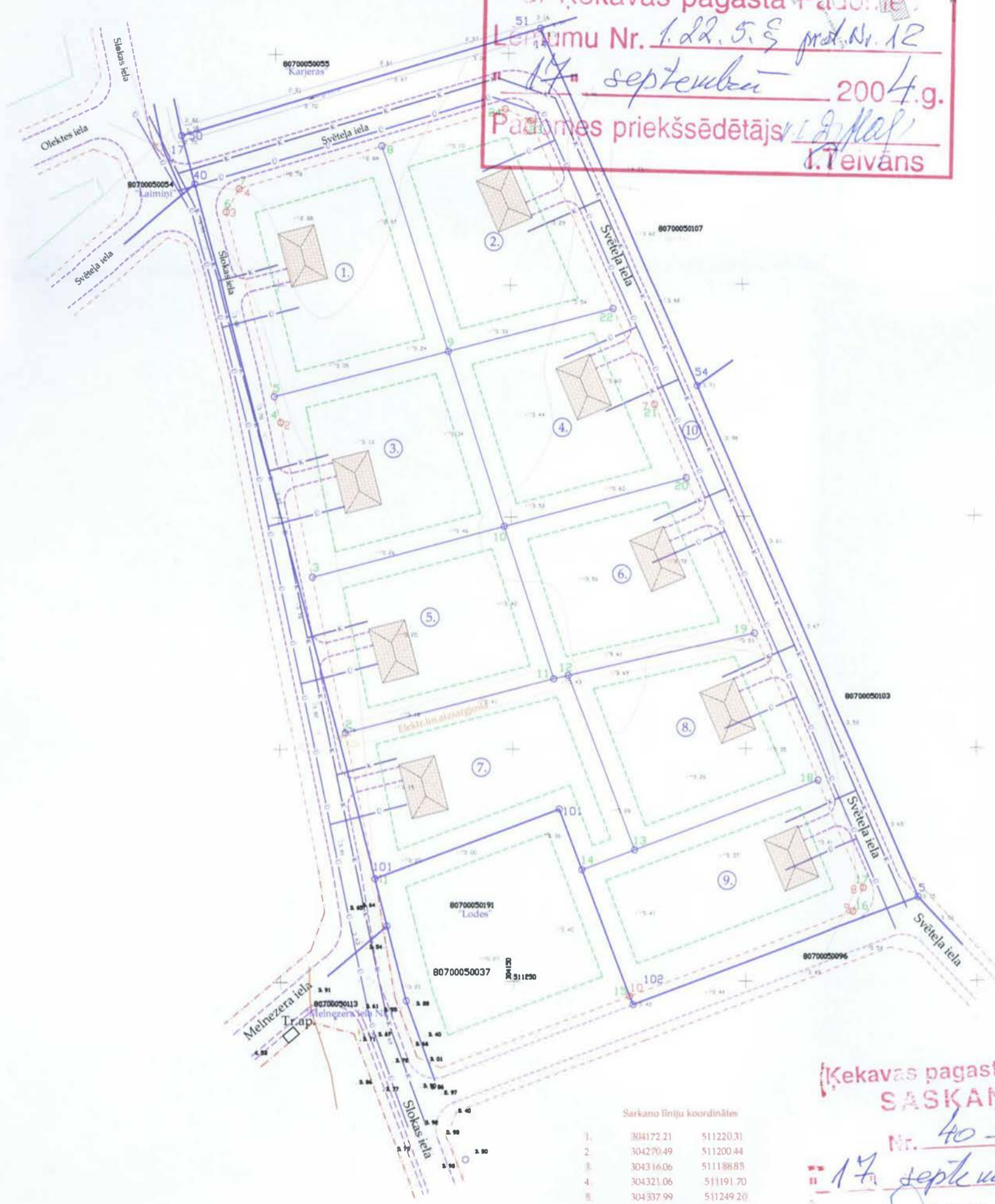
APSTIPRINĀTS
 ar Ķekavas pagasta Padomes
 Lēmumu Nr. 1.22.5.5 prot.Nr.12
 17. septembrī 2004.g.
 Pārlūmes priekšsēdētājs *[Signature]*
I. Teivāns

ROBEŽPUNKTU KOORDINĀTAS
LKS92 TM
Mēroga koeficients 0.999601

	X	Y
50*	304332.59	511179.48
51*	304355.39	511256.94
14	304352.16	511258.32
54	304278.07	511290.14
5	304167.99	511337.41
102	304144.89	511275.69
101	304187.05	511259.88
99	304172.20	511220.28
40	304322.10	511182.15
17	304329.88	511180.17

PROJEKTĒTO ROBEŽPUNKTU KOORDINĀTAS
LKS92 TM
Mēroga koeficients 0.999601

	X	Y
1	304172.21	511220.31
2	304270.49	511200.44
3	304316.06	511188.85
4	304321.06	511191.70
5	304337.99	511249.20
6	304335.45	511254.62
7	304274.12	511280.95
8	304169.99	511325.67
9	304164.92	511323.50
10	304146.76	511275.00



Sarkano līniju koordinātas

1.	304172.21	511220.31
2.	304270.49	511200.44
3.	304316.06	511188.85
4.	304321.06	511191.70
5.	304337.99	511249.20
6.	304335.45	511254.62
7.	304274.12	511280.95
8.	304169.99	511325.67
9.	304164.92	511323.50
10.	304146.76	511275.00

Ķekavas pagasta būvvalde
SASKAŅOTS

Nr. 40-04
17. septembrī 2004.g.

Būvvaldes vadītājs

Ķekavas pagasta
arhitekts

Artis Gedrovics

TERITORIJAS EKSPLIKĀCIJA

Nr.p.k.	Parceles platība	Platība būvlaidē	Ceļa servit. domāj daļa	Adrese	Kadastra Nr.
1.	1716	992	447	Slokas iela Nr.1	
2.	1605	900	418	Svēteļa iela Nr.34	
3.	1614	969	421	Slokas iela Nr.3	
4.	1520	896	396	Svēteļa iela Nr.36	
5.	1527	907	398	Slokas iela Nr.5	
6.	1490	876	388	Svēteļa iela Nr.38	
7.	1675	932	437	Slokas iela Nr.7	
8.	1548	925	404	Svēteļa iela Nr.40	
9.	1596	861	416	Svēteļa iela Nr.42	
10.	3725	-	-		
Kopā	18016	8258	3725		

- BŪVLAIDES LĪNIJA
- IEĻA
- SARKANĀ LĪNIJA
- PARCELES ROBEŽA

ŠIS BŪVPROJEKTA ARHITEKTŪRAS DAĻAS RISINĀJUMS ATBILST LATVIJAS BŪVNORMATĪVIEM, KĀ ĀRI TEHNISKO NOTEIKUMU PRAŠĪBĀM.

BŪVPROJEKTA DAĻAS VADĪTĀJS LINARDS SKUJA SERT.Nr. 0065

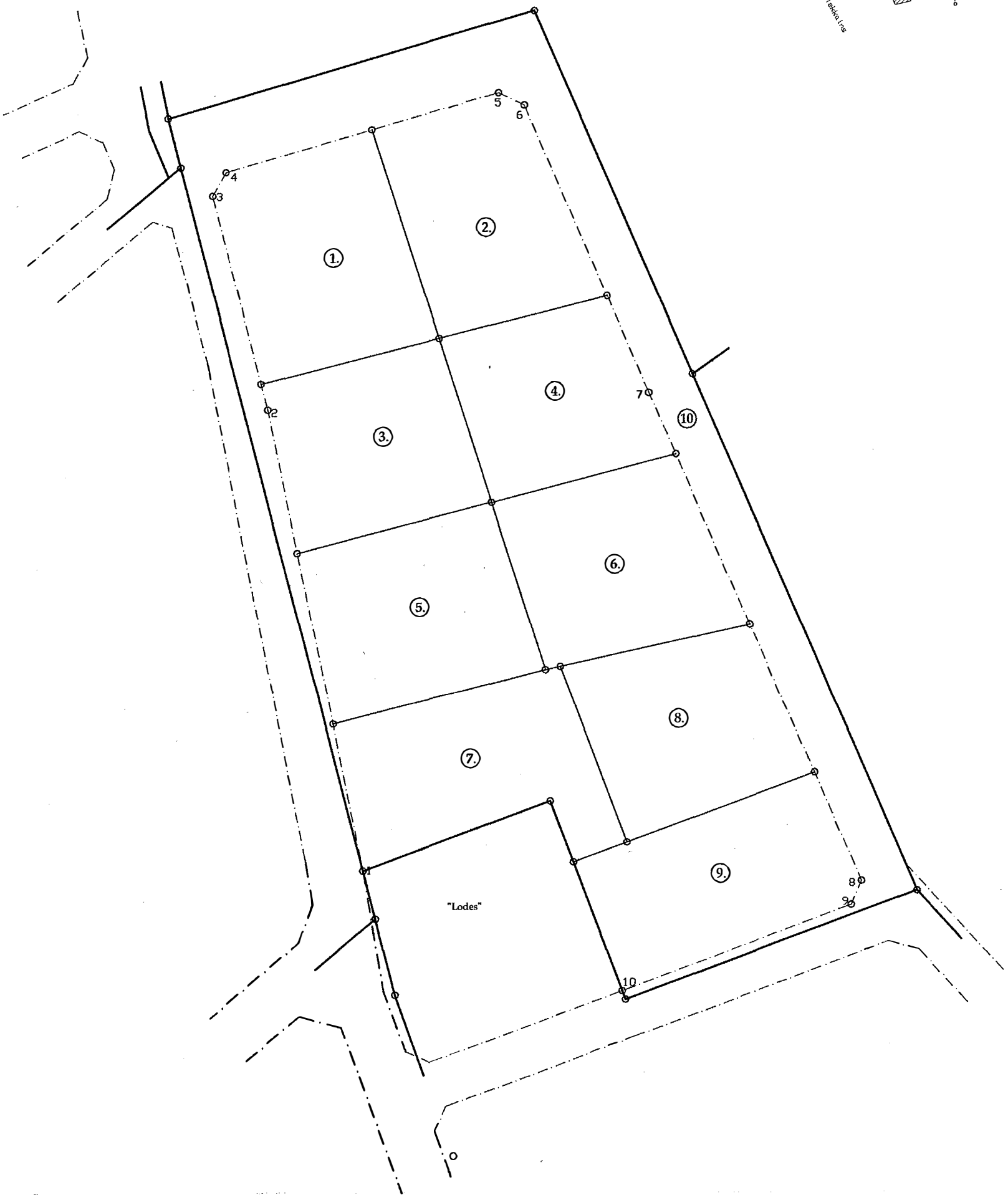
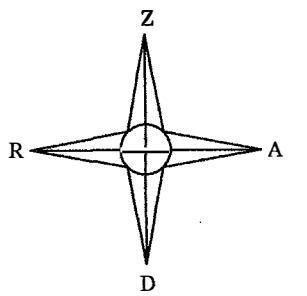
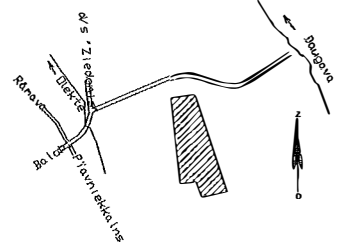
DATUMS: 5.07.2004 PARAKSTS: *[Signature]*

MĒROGA SKALA



	Pasūtītājs	Objekta adrese	Objekta Nr.
	<i>[Signature]</i>	Rīgas raj.Ķekavas pagasta Saimn.«Spāriņi» Kadastra Nr.8070-005-0037	04-11
	Būvprojekta vadītājs Linards Skuja Sert.Nr.0065	Objekta nosaukums Saimniec.«Spāriņi» sadales un apbūves detālpārplānojums.	Marka-L GP-01
	Arhitekts. Raitis Skuja Sert.NR.0647	Lapas nosaukums Ģenerālais plāns	Proj.firm Sia«TELP» Lic.Nr.99

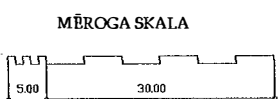
IZVIETOJUMA SHĒMA



Sarkano līniju koordinātes

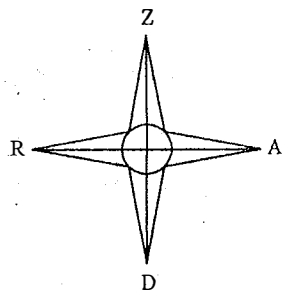
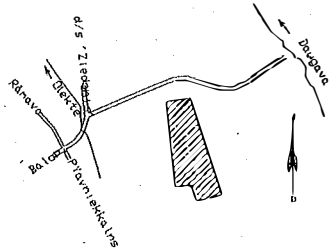
1.	304172.21	511220.31
2.	304270.49	511200.44
3.	304316.06	511188.85
4.	304321.06	511191.70
5.	304337.99	511249.20
6.	304335.45	511254.62
7.	304274.12	511280.95
8.	304169.99	511325.67
9.	304164.92	511323.50
10.	304146.76	511275.00

----- SARKANĀ LĪNIJA
 ○-----○ PARCELES ROBEŽA



	Pasūtītājs	Objekta adrese	Objekta Nr.
	Būvprojekta vadītājs	Rīgas raj. Ķekavas pagasta Saimn. «Spārīņi» Kadastra Nr. 8070-005-0037	04-11
	Līnards Skuja Sert. Nr. 0065	Objekta nosaukums	Marka-Lapa ČP-02
	Arhitekts.	Saimniec. «Spārīņi» sadales un apbūves detālpārnojums.	Pro'firma
	Raitis Skuja Sert. NR. 0647	La'pas nosaukums	Sia "TELPA"
		Sarkano līniju koordinātes	Lic. Nr. 998

IZVIETOJUMA SHĒMA



ROBEŽPUNKTU KOORDINĀTAS

LKS92 TM

Mēroga koeficients 0.999601

	X	Y
50*	304332.59	511179.48
51*	304355.39	511256.94
14	304352.16	511258.32
54	304278.07	511290.14
5	304167.99	511337.41
102	304144.89	511275.69
101	304187.05	511259.88
99	304172.20	511220.28
40	304322.10	511182.15
17	304329.88	511180.17

PROJEKTĒTO ROBEŽPUNKTU KOORDINĀTAS

LKS92 TM

Mēroga koeficients 0.999601

	X	Y
1	304172.21	511220.31
2	304203.57	511213.97
3	304237.13	511207.18
4	304270.49	511200.44
5	304276.03	511199.03
6	304316.06	511188.85
7	304321.06	511191.70
8	394330.16	511222.60
9	304285.68	511236.62
10	304247.96	511248.52
11	304215.13	511258.87
12	304215.83	511261.99
13	304178.25	511276.09
14	304174.01	511264.77
15	304146.76	511275.00
16	304164.92	511323.50
17	304169.99	511325.67
18	304193.09	511315.75
19	304224.82	511302.12
20	304258.25	511287.77
21	304274.12	511280.95
22	304294.78	511272.08
23	304335.45	511254.62
24	304337.99	511249.20

Sarkano līniju koordinātes

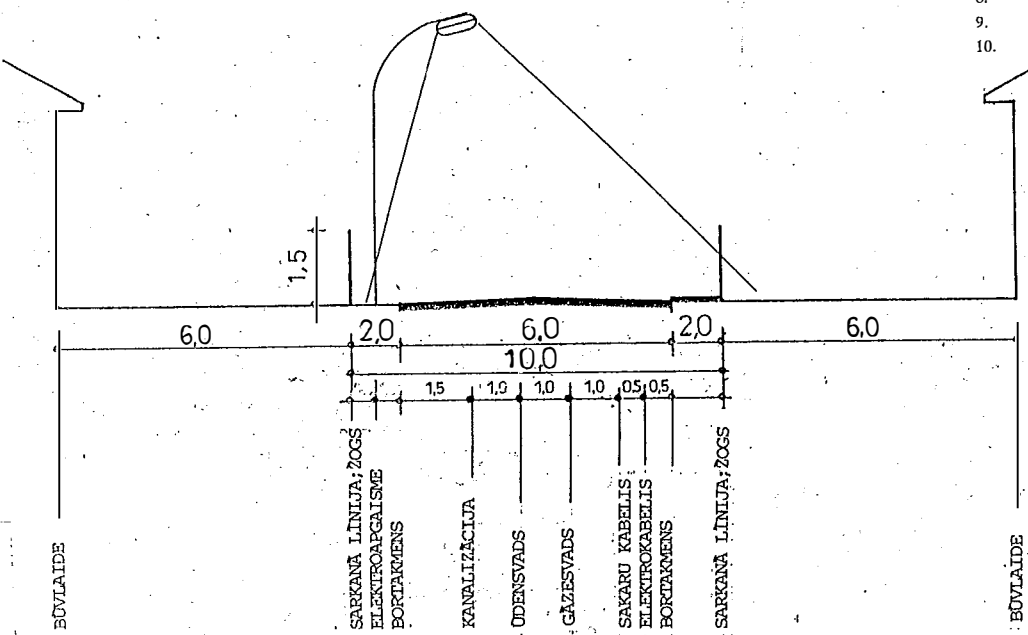
1.	304172.21	511220.31
2.	304270.49	511200.44
3.	304316.06	511188.85
4.	304321.06	511191.70
5.	304337.99	511249.20
6.	304335.45	511254.62
7.	304274.12	511280.95
8.	304169.99	511325.67
9.	304164.92	511323.50
10.	304146.76	511275.00

Grants segu izbūvē lietotajam grants materiālam jābūt šāda granulometriskā sastāva:

Nr. p.k.	Daļiņu daudzums %, no svara, kas ietilpstis caur sietu ar atverumiem (mm)							Atlikums izārbītas, kas ietilpstis caur sietu ar atverumiem 0,25 mm	
	50	25	15	5	2	0,5	0,075	plūst caur sietu	plūst citā atverumā
Viršējai kārtai									
1	100	75-90	45-75	40-65	20-55	15-35	7-20	Ne vairāk par 25	4-8
2	-	90-100	65-90	50-75	35-65	20-45	8-25	Ne vairāk par 25	4-8
3	-	-	90-100	70-85	45-75	25-55	8-25	Ne vairāk par 25	4-8
Apakšējai kārtai									
4	65-100	55-65	35-70	25-40	15-35	10-20	5-10	Ne vairāk par 25	Ne vairāk par 4
5	90-100	55-65	35-70	25-40	15-20	10-30	5-15	Ne vairāk par 25	Ne vairāk par 6
6	-	90-100	60-85	40-75	25-60	15-40	5-20	Ne vairāk par 25	Ne vairāk par 6

Ja grunts pamatne ir laba, segas biežums svārstās robežās no 15 līdz 25 cm. Vajās grunts liederīgi izveidot smilts pamatni. Grants sega, kas biežāka par 16 cm, tiek izbūvēta divās un vairāk kārtās. Viršējās kārtas biežums nedrīkst būt mazāks par 7 cm.

IELU PROFĪLS A-A



Pasūtītājs	Objekta adrese	Objekta Nr.
Būvprojekta vadītājs	Rīgas raj. Kēlavas pagasta Saimniec. Spāriņi	04-11
Līnars Skuja Sert.Nr.0065	Kadastra Nr.8070-005-0037	Marka-Lapa
Arhitekts.	Objekta nosaukums	GP-3
Raitis Skuja Sert.NR.0647	Saimniec. «Spāriņi» sadales un apbūves detaļplānojums.	Proj.firma
	Lapas nosaukums	SIA «TELPA» Lic.Nr.998
	IELU PROJEKTS	