

PASŪTĪTĀJS: I.S
OBJEKTA № 03 - 22

RĪGAS RAJONA ĶEKAVAS PAGASTA
SAIMNIECĪBAS "SPĀRIŅI - 3" (KAD.№ 8070 - 005 - 0039)
ZEMES GABALA SADALES, TURPMĀKĀS
IZMANTOŠANAS UN APBŪVES

DETĀLPLĀNOJUMA PROJEKTS

AR IELU BŪVPROJEKTU

ARHITEKTS
LINARDS SKUJA
Sert. Nr. 0065

BŪVPROJEKTA VADĪTĀJS :



LINARDS SKUJA

ĶEKAVA, 2003.G. JŪNIJS



PASKAIDROJUMA RAKSTS

INDIVIDUĀLĀS APBŪVES DETĀLPLĀNOJUMA PROJEKTS RĪGAS RAJ. ĶEKAVAS PAGASTA SAIMNIECĪBAS "SPĀRĪŅI-3" ZEMES GABALA SADALEI 5 NEKUSTAMOS ĪPAŠUMOS IZSTRĀDĀTS SERTIFICĒTA ARHITEKTA LINARDA SKUJAS VADĪBĀ, LICENCĒTĀ PROJEKT. BIROJĀ SIA "TELPA".

PAMATOJUMS - RĪGAS RAJ. ĶEKAVAS PAG. PADOMES 2003.G. 21. MARTA SĒDES PROTOKOLS № 3, UN 2003.G. 16. MAIJĀ APSTIPRINĀTS DARBA UZDEVUMS.

DARBA MĒRĶIS - IZPLĀNOT ZEMES GABALUS VIENĢIMĒŅU MĀJU BŪVNICĪBAI, NOSAKOT ROBEŽAS UN PIEKĻŪŠANU KATRAM ZEMES GABALAM, VEIDOJOT IELAS UN PIEBRAUCAMOS CEĻUS UN ZEMES GABALU APGRŪTINĀJUMUS.

ZEMES GABALU RAKSTUROJUMS UN APGRŪTINĀJUMI.

ZEMES GABALS NOSTIPRINĀTS ZEMES GRĀMATĀ 2003.G. 23. JANV. UZ I. S. VĀRDA. KOPĒJĀ ZEMES GABALA (KAD. № 8070 - 005 - 0039) PLATĪBA SASTĀDA 0,82 ha. LĪDZ ŠIM ZEME TIKUSI IZMANTOTA LAUKSAIMNIECĪBAI

ZEMES GABALU ROBEŽAS JĀPRECIZĒ PĒC IELAS NOSPRAUŠANAS DABĀ.

TOPOGRĀFISKAIS UZMĒRĪJUMS IZDARĪTS 08.04.2003.G. RELJEFS LĪDZENS, LĪMEŅA STARPĪBA SVĀRSTĀS 1.0m ROBEŽĀS.

INŽENEIRTEHNISKĀ DAĻA.

ŪDENSAPGĀDE PAREDZĒTA CENTRALIZĒTA, ZEMES ĪPAŠNIEKIEM KOOPERĒJOTIES UN IZBŪVĒJOT VIENU DZIĻURBUMA AKU AR SŪKŅU SISTĒMU. IESPĒJAMA UGUNSDZĒSĪBAS VAJADZĪBĀM ŪDENS NEMAMS NO SAUSĀS DAUGAVAS, KAS ĀTODAS 100. m ATTĀLUMĀ

KANALIZĀCIJA RISINĀMA AR INDIVIDUĀLĀM HERMĒTISKI NOSLĒGTĀM, IZSMEĻAMĀM KANALIZĀCIJAS AKĀM, KAS REGULĀRI IZVEDĀMAS UZ ĶEKAVAS ATTĪRĪŠANAS IETAISĒM, JEB IERĪKOJOT INDIVIDUĀLĀS BIOĻOGISKĀS ATTĪRĪŠANAS IETAISES, KURAS ŪDEŅUS PĒC ATTĪRĪŠANAS VAR IZMANTOT LAISTĪŠANAI.

ELEKTROAPGĀDE JARISĪNĀ, PIEPRASOT CENTRĀLAJĒM ELEKTROTĪKĻIEM TEHNISKOS NOTEIKUMUS. ELEKTROAPGĀDE UN TELEFONIZĀCIJA RISINĀMA GAR IELĀM ATSTĀTAJĀS BRĪVAJĀS JOSLĀS. LIETUS ŪDENS NOVADĪŠANA DABĪGĀ, PA RELJEFU.

IESPĒJAMA GĀZES PIEGĀDE NO ZĒMSPIEDIĒNA GĀZES VADA. PROJEKTĒJOT ĒKAS UZ ZEMES GABALIEM, JĀIEVĒRO APBŪVES NOTEIKUMI - APBŪVES LĪNIJAS NO SARKANĀS LĪNIJAS NE MAZĀK KĀ 6,0 m, NO KAIMIŅA ROBEŽAS NE MAZĀK KĀ 4,0m.

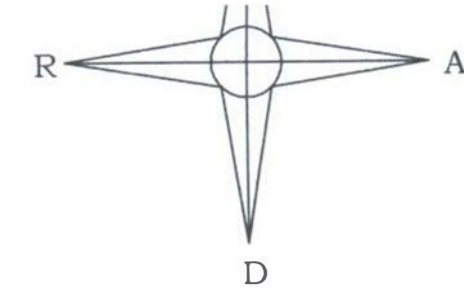
PĒC DETĀLPLĀNOJUMA PROJEKTA APSTIPRINĀŠANAS, JĀVEIC ZEMES GABALU IEMĒRĪŠANA DABĀ UN ZEMES TRANSFORMĀCIJA.

TERITORIJAS TEHNISKIE RĀDĪTĀJI

1. ZEMES GABALA KOPĒJĀ PLATĪBA	8239,0 m ²
2. PARCEĻU SKAITS TERITORIJĀ	- 5
3. KOPĒJĀ PLATĪBA SARKANAJĀS LĪNIJĀS	- 787,0 m ²
4. KOPĒJĀ PLATĪBA BŪVLAIDES LĪNIJĀS	- 3100,0 m ²

2003.G.18. JŪNIJĀ


L.SKUJA



Saimniecības "Zeltzoli" zeme.
80700050147

Saimniecības "Gabri-1" zeme.
80700050051

Ķekavas pagasta pašvaldības zeme.

Saimniecības "Spāriņi" zeme.
80700050035

Saimniecības "Spāriņi" zeme.
80700050036

Ķekavas pagasta būvvalde
SASKANOTS
Nr. 03-313
"19." septembra 2003.
Būvvaldes vadītājs
Ķekavas pagasta galvenais arhitekts
Guntis Millers

SASKANOTS
Nr. 339/1 septembra 2003.g.
Lielrīgas reģionālās lauksaimniecības pārvaldes
Meliorācijas daļas vec. inspektors
Raimonds Purliņš

- BŪVLAIDES LĪNIJA
- IELA
- SARKANĀ LĪNIJA
- PARCELES ROBEŽA



TERITORIJAS EKSPLIKĀCIJA

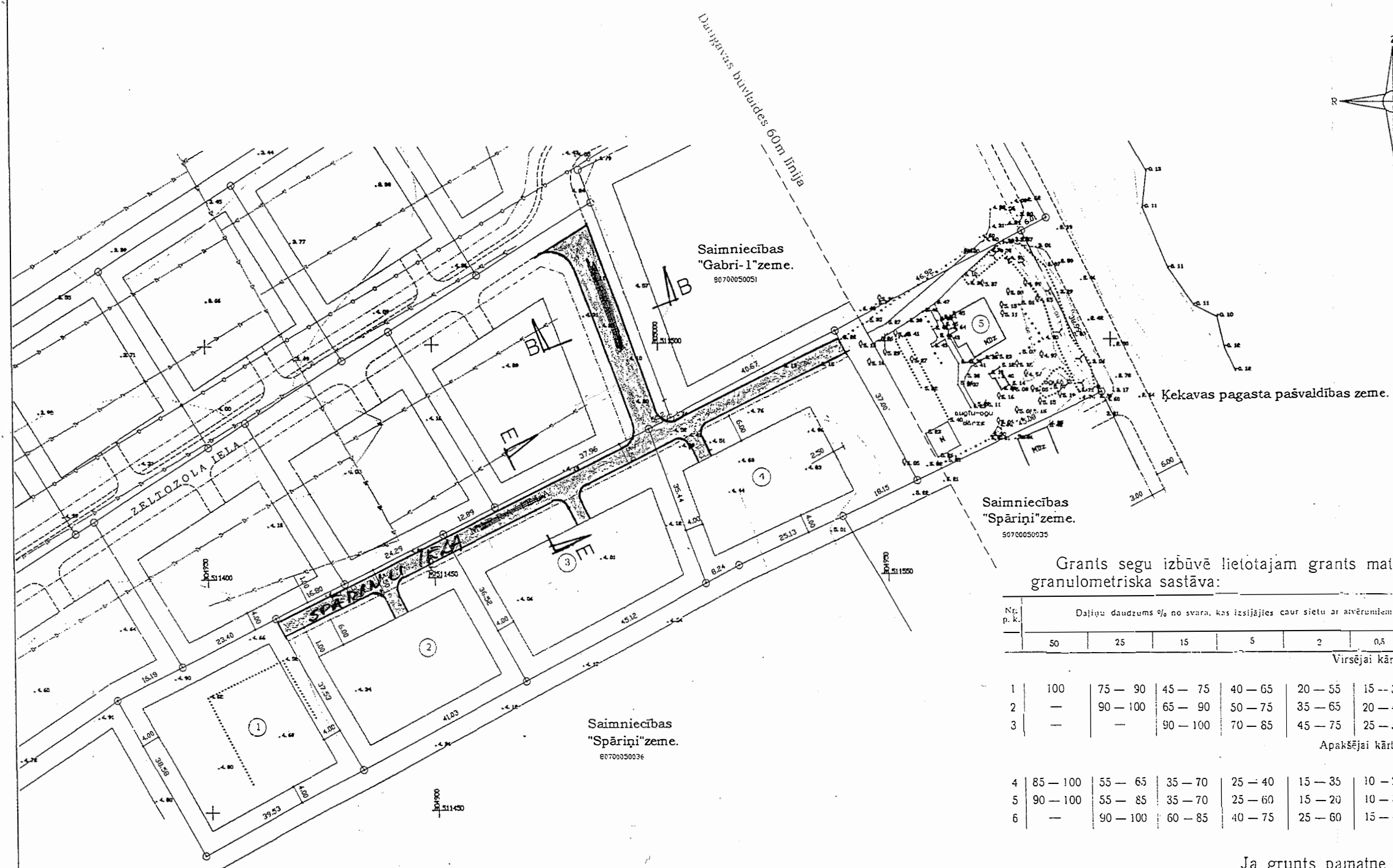
PARC. NR.	PARC. PLATĪBA.	PLATĪBA SARK.LĪN.	CEĻA SERVID.	PLATĪBA BŪVLAIDĒ.	ADRESE	KADASTRA NR.
1.	1502	-	-	947	MIRRA IELA Nr. 7 SPĀRIŅU IELA Nr. 9	
2.	1518	235	184	710	MIRRA IELA Nr. 5 SPĀRIŅU IELA Nr. 7	
3.	1720	277	227	801	MIRRA IELA Nr. 3 SPĀRIŅU IELA Nr. 5	
4.	1753	275	228	642	MIRRA IELA Nr. 1 SPĀRIŅU IELA Nr. 3	
5.	1746	-	-	-	"SPĀRIŅI" - 3 SPĀRIŅU IELA Nr. 1	
Kopā:	8239	787	639	3100		

Pasūtītājs:	Objekta adrese:	Objekta Nr.
	Rīgas raj. Ķekavas pag. Saimn. "Spāriņi-3" Kād. Nr. 8070 - 005 - 0039	03 - 22
Būvprojekta vad.:	Objekta nosaukums:	Marka -Lapa
Linarsds Skuja Sert.Nr. 0065	Saimn. "Spāriņi-3" sadales un apbūves detālplānojums.	QP - 01
Arhitekts:	Lapas nosaukums:	Proj.firma.
Raitis Skuja Sert.Nr. 0647	Ģenerālais plāns	Sia "TELPA" Lic.Nr.998

ŠIS BŪVPROJEKTA ARHITEKTŪRAS DAĻAS RISINĀJUMS ATBILST LATVIJAS BŪVNORMATĪVIEM, KĀ ARĪ TEHNISKO NOTEIKUMU PRASĪBĀM.

BŪVPROJEKTA DAĻAS VADĪTĀJS LINARDS SKUJA SERT.Nr. 0065

DATUMS: 2.07.2003 PARAKSTS: [Signature]



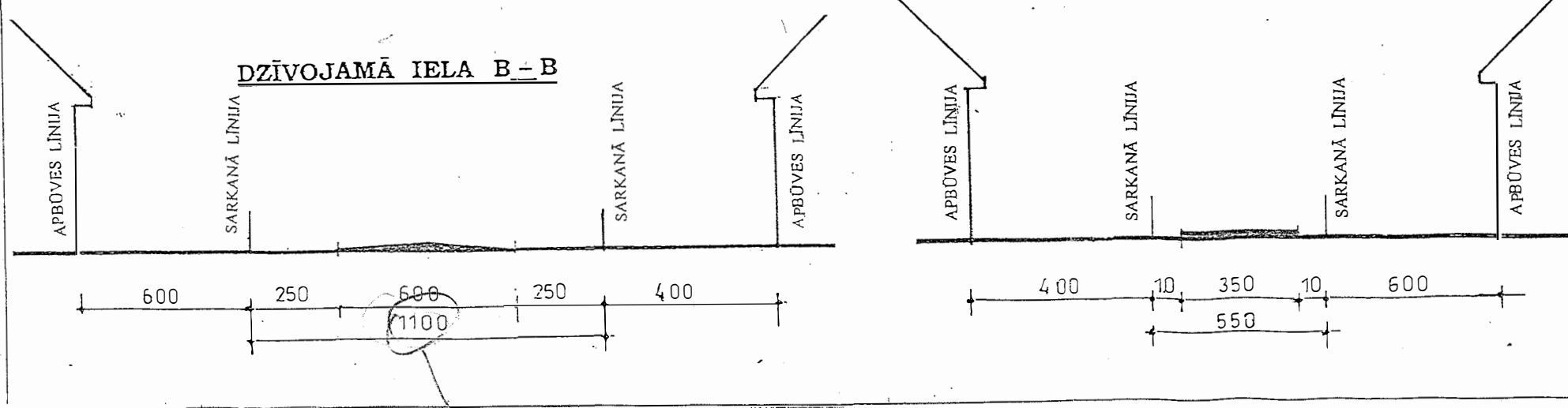
Saimniecības
"Z...li" zeme.
80700050147

Grants segu izbūvē lietotajam grants materialam jābūt šāda granulometriskā sastāva:

Nr. p. k.	Daļiņu daudzums % no svara, kas izsijājies caur sietu ar atverumiem (mm)							Alaisijuma īpašības, kurš izsijājies caur sietu ar atverumiem 0,5 mm	
	50	25	15	5	2	0,5	0,074	plūstnības robeža	plasticitātes skaits
Viršējai kārtai									
1	100	75 - 90	45 - 75	40 - 65	20 - 55	15 - 35	7 - 20	Ne vairāk par 25	4 - 8
2	—	90 - 100	65 - 90	50 - 75	35 - 65	20 - 45	8 - 25	Ne vairāk par 25	4 - 8
3	—	—	90 - 100	70 - 85	45 - 75	25 - 55	8 - 25	Ne vairāk par 25	4 - 8
Apakšējai kārtai									
4	85 - 100	55 - 65	35 - 70	25 - 40	15 - 35	10 - 20	5 - 10	Ne vairāk par 25	Ne vairāk par 4
5	90 - 100	55 - 85	35 - 70	25 - 60	15 - 20	10 - 30	5 - 15	Ne vairāk par 25	Ne vairāk par 6
6	—	90 - 100	60 - 85	40 - 75	25 - 60	15 - 40	5 - 20	Ne vairāk par 25	Ne vairāk par 6

Ja grunts pamatne ir laba, segas biezums svārstās robežās no 15 līdz 25 cm. Vajās gruntis lietderīgi izveidot smiltis pamatni.
Grants sega, kas biežāka par 16 cm, tiek izbūvēta divās un vairāk kārtās. Virsējās kārtas biezums nedrīkst būt mazāks par 7 cm.

VIENVIRZIENA CELŠ E - E

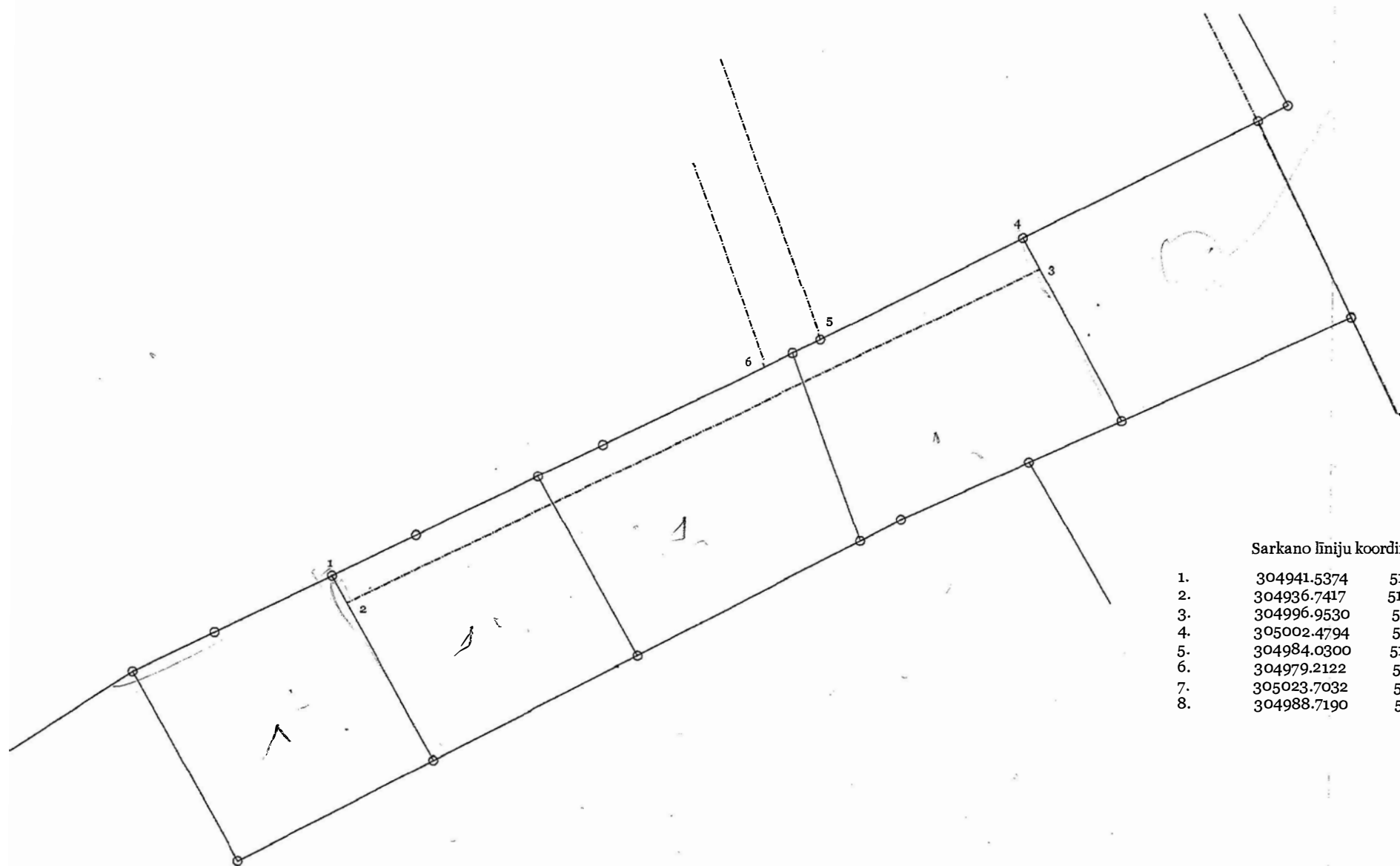
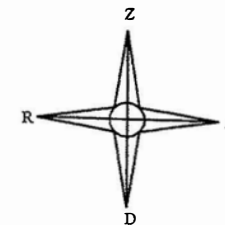


APJOMI IELU SEGUMU IZVEIDEI

- 1) AUGSNES KĀRTAS NOŅEMŠANA 20 cm biezumā - 170 kbn
- 2) SMILŠU PAMATOJUMS AUGSNES VIETĀ 20 cm - 170 kbn
- 3) APAKŠĒJĀS GRANTS KĀRTAS IZVEIDE 10 cm - 90 kbn
- 4) VIRSĒJĀS GRANTS KĀRTAS IZVEIDE 10 cm - 90 kbn

Pasūtītājs:	Objekta adrese:	Objekta Nr.
Būvprojekta vadītājs:	Rīgas raj. Ķekavas pag. Saimn. "Spāriņi-3"	03 - 22
Linards Skuja	Saimn. "Spāriņi-3" sadales un apbūves detālpārveids	Maģka Lapa
Ser. Nr. 0-05	Labris Ploks Rums	CP - 02
Arhitekts:	IELU PROJEKTS	Pr. Nr. 998
Raitis Skuja		
Sert. Nr. 0647		

0,00



Sarkano līniju koordinātes

1.	304941.5374	511415.0011
2.	304936.7417	511417.7168
3.	304996.9530	511541.9991
4.	305002.4794	511538.9588
5.	304984.0300	511502.7100
6.	304979.2122	511492.7656
7.	305023.7032	511580.6585
8.	304988.7190	511597.8818

	Pasūtītājs	Objekta adrese	Objekta Nr.
		Rīgas raj. Ķekavas pagasta Saimn. «Sparņi -3» Kadastra Nr.8070-005-0039	03-22
	Būvprojekta vad.	Objekta nosaukums	Marka-Lapa
	Līnards Skuja Sert.Nr.0065	Saimniec.«Sparņi -3» sadales un apbūves detālplānojums.	GP-03
	Arhitekts	Lapas nosaukums	Proj.firma
	Raitis Skuja Sert.NR.0647	Sarkano līniju koordinātes	SIA «IELPA» Lic.Nr.998