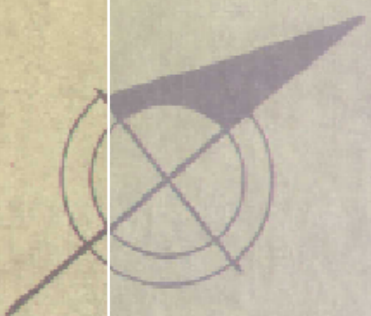
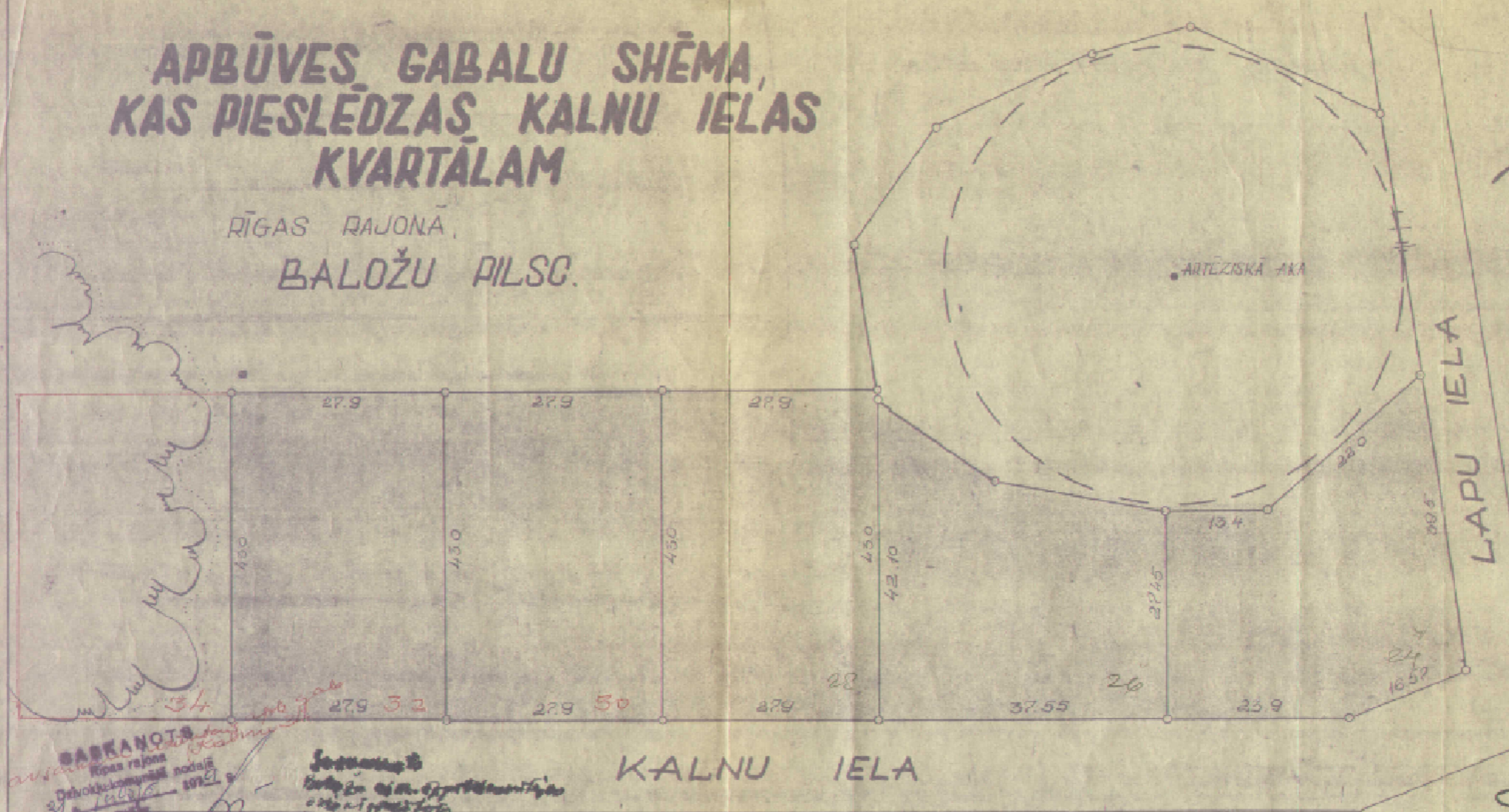






# APBŪVES GABALU SHĒMA, KAS PIESLĒDZAS KALNU IELAS KVARTĀLAM

RĪGAS RAJONĀ,  
BALOŽU PILSĒ.



**SABĒKOTS**  
Rīgas rajons  
Dzīvokļu-komunālās nodalī  
31.07.79  
Mēroga vienība

**Jansons M.**  
Projekta autors  
11.01.79.

KALNU IELA

**Jansons M.**  
Projekta autors  
11.01.79.

**Jansons M.**  
Projekta autors  
11.01.79.

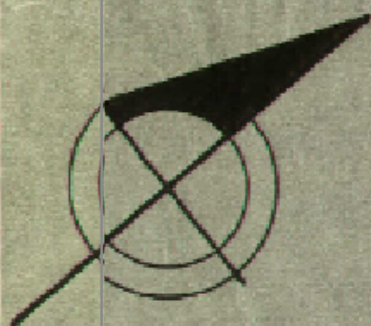
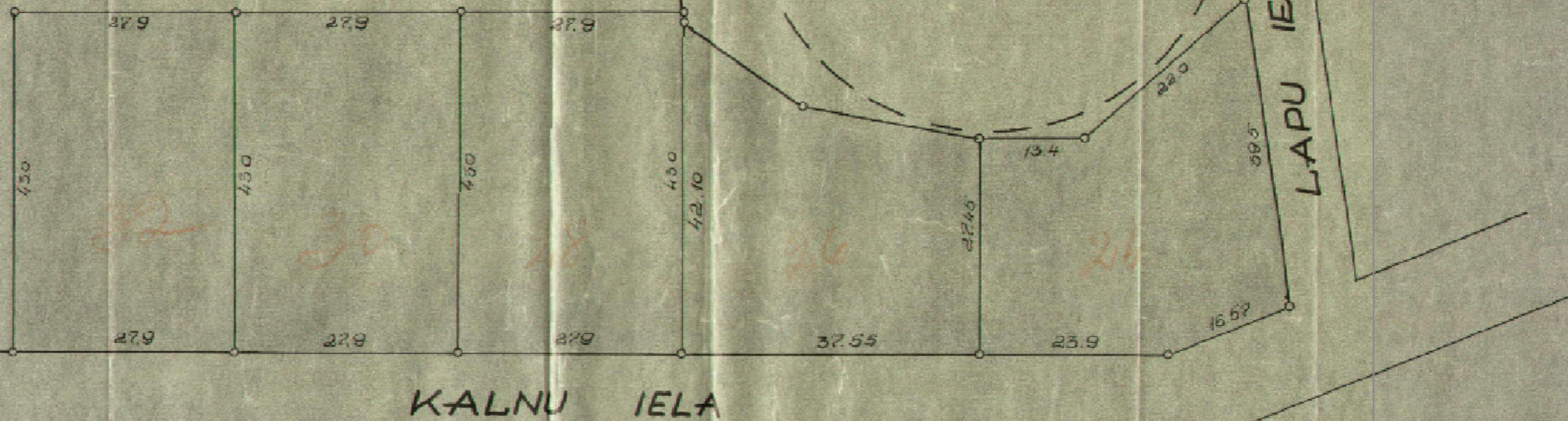
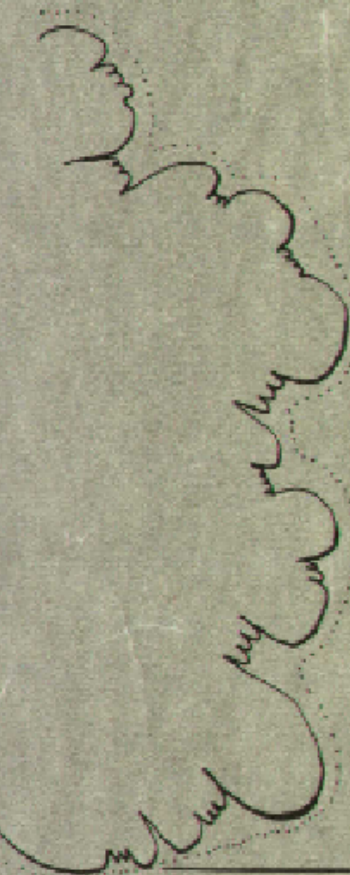
**Jansons M.**  
Projekta autors  
11.01.79.  
MĒROGS 1:500

RĪGAS RAJONA DZĪVOKĻU-KOMUNĀLĀS NOĀLAS VADĪTĀJS BIŅUČEVS V.

PROJEKTĒJA: Jansons M.  
PĀRBAUDĪJA: Kārkliņa R.

# APBŪVES GABALU SHĒMA, KAS PIESLĒDZAS KALNU IELAS KVARTĀLAM

RĪGAS RAJONĀ,  
BALOŽU PILSC.



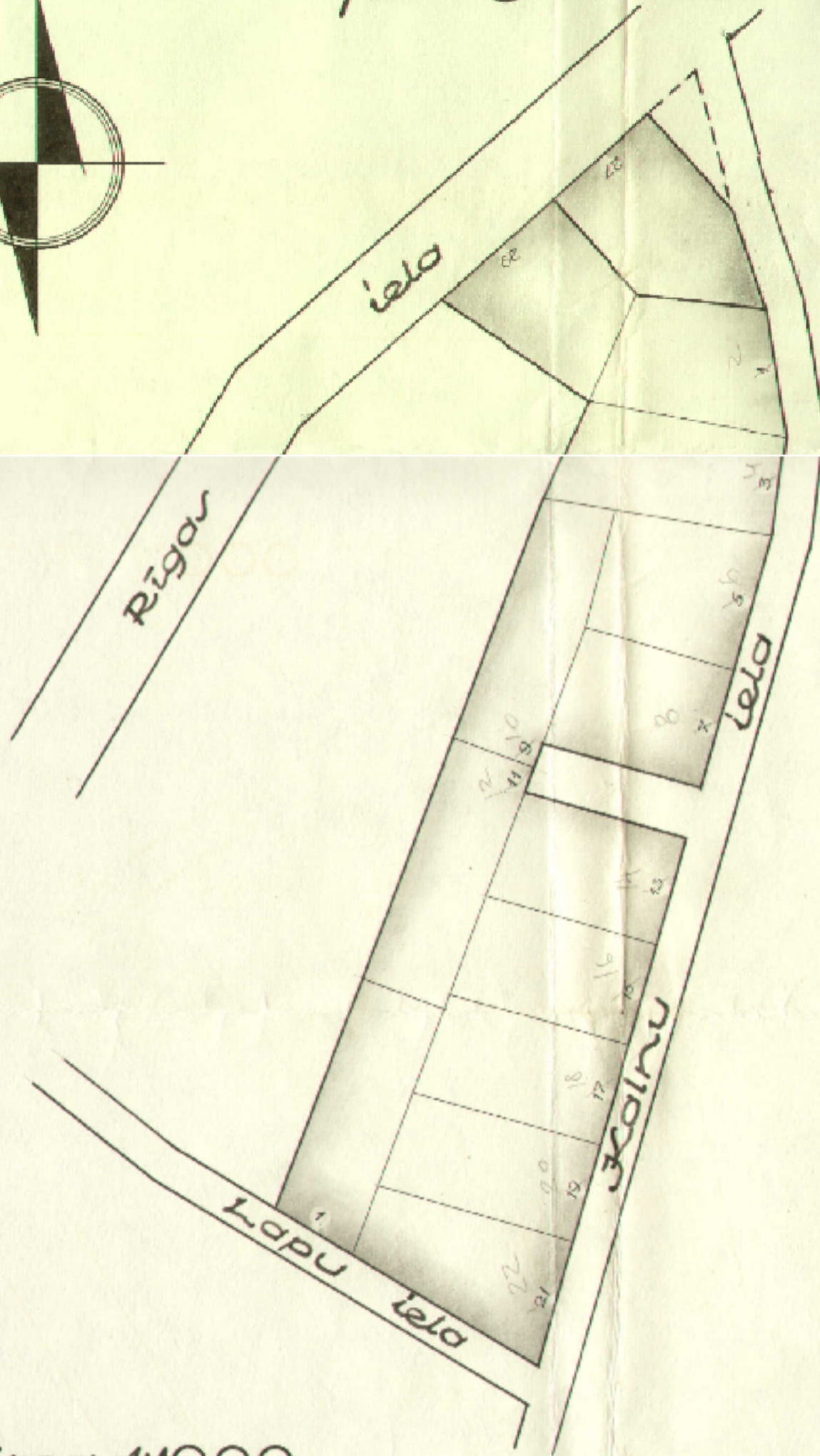
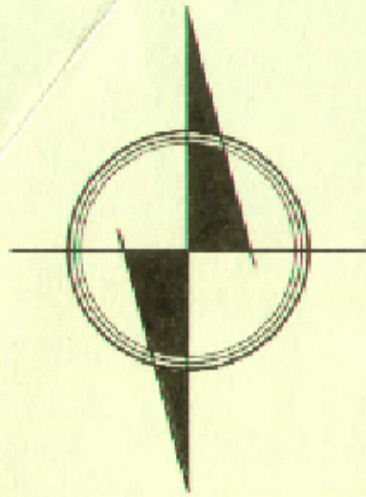
MĒROGS 1:500

RĪGAS RAJONA DZĪVOKĻU-KOMUNĀLĀS NODAĻAS VADĪTĀJS B.F. V. V. V.

PROJEKTĒJA: Jansons M. *[Signature]*

PĀRBAUDĪJA: Kārkliņa R. *[Signature]*

Individuālais apbūves kvartāla plāns  
BALOŽU pilsētciemata  
pie Kalnu ielas



Mērogs 1:1000

Rīgas rajona dzīvokļu komūnālā nodalē			
Pēcminēto pilsētu			
Likuma Nr.	1970. 31. 15.	Lapa Nr. 1.	Mērogs 1:1000
Nov. nosaukums	Stāvētājs, <i>Stāvētājs</i>	470, 31. 15.	Pilsētas Baložu pilsētas i.p. komiteja
Izstrādāja	<i>Stāvētājs</i>	1970. 28. 15.	Objekts: Ind. apbūves kvartāls pie Kalnu ielas
Parbaudīja	<i>Kārlis</i>	1970. 31. 15.	20. raksts: Cēk. apraksts: plāns.

bK-2

Individuālās apbūves kvartāla plāns  
BALOŽU pilsētciemotā  
pie Kalnu ielas

KALNU IELA II