

PASŪTĪTĀJS:
OBJEKTA № 04 – 13

RĪGAS RAJONA ĶEKĀVAS PAGASTA
SAIMNIECĪBAS "RUBENI"
ZEMES GABALA (KAD.№ 8070 – 008 – 0658)
SADALES, TURPMĀKĀS IZMANTOŠANAS UN APBŪVES

DETĀLPLĀNOJUMA PROJEKTS

AR IELU BŪVPROJEKTU

ARHITEKTS
LINARDS SKUJA
Sert. Nr. 0065

BŪVPROJEKTA VADĪTĀJS:



LINARDS SKUJA

ĶEKAVA, 2004.G. OKTOBRIS



PASKAIDROJUMA RAKSTS

INDIVIDUĀLĀS APBŪVES DETĀLPLĀNOJUMA PROJEKTS RĪGAS RAJ. ĶEKAVAS PAGASTA SAIMNIECĪBAS "RUBEŅI" ZEMES GABALA SADALEI NEKUSTAMOS ĪPAŠUMOS IZSTRĀDĀTS SERTIFICĒTA ARHITEKTA LINARDA SKUJAS VADĪBĀ, LICENCĒTĀ PROJEKT. BIROJĀ SIA "TELPA".

PAMATOJUMS – RĪGAS RAJ. ĶEKAVAS PAG. PADOMES 19.12.2003.G. SĒDES PROTOKOLS № 25, UN APSTIPRINĀTS DARBA UZDĒVUMS NO 15.05.2004.G.

DARBA MĒRĶIS – IZPLĀNOT ZEMES GABALUS VIENĢIMENŪ MĀJU BŪVniecĪbai, NOSAKOT ROBEŽAS UN PIEĻŪŠANU KATRAM ZEMES GABALAM, VEIDOJOT IELAS UN PIEBRAUCAMOS CEĻUS UN ZEMES GABALU APGRŪTNĀJUMUS

ZEMES GABALU RAKSTUROJUMS UN APGRŪTNĀJUMI

ZEMES GABALS NOSTIPRINĀTS ZEMES GRĀMATĀ 11.06.2003.G. UZ

B. R. VĀRDA. KOPĒJĀ ZEMES GABALA

(KAD. № 8070 – 008 – 0658) PLATĪBA SASTĀDA 4,66 ha. LĪDZ ŠIM ZEME TIKUSI IZMANTOTA KĀ ARAMZEME.

ZEMES GABALU ROBEŽAS JĀPRECIZĒ PĒC IELU NOSPRAUŠANAS DABĀ. TOPOGRĀFISKAIS UZMĒRĪJUMS IZDARĪTS 17.02.2004.G. DATI IEVADĪTI LIELRĪGAS REĢIONA DIGITĀLAJĀ KARTĒ UN REGISTRĒTS NEKUSTAMĀ ĪPAŠUMA KADASTRĀ. RELJEFS LĪDZENS, LĪMEŅA STARPĪBA SVĀRSTĀS 2,0 m ROBEŽĀS. ZEMES GABALS MELIORĒTS, BŪVĒJOT ĒKAS UN PAZEMES KOMUNIKĀCIJAS, ESOŠO MELIORĀCIJAS SISTĒMU JĀSAGLABĀ.

INŽENEIRTEHNISKĀ DAĻA.

ŪDENSAPGĀDE PAREDZĒTA NO ĶEKAVAS TĪKLIEM. UGUNSDZĒSĪBAS VAJADZĪBĀM IESPĒJAMS IZMANTOT ŪDENSVADA ŪDENI,

IERĪKOJOT HIDROFORUS.

KANALIZĀCIJA RISINĀMA PIESLĒDZOTIES ĶEKAVAS TĪKLIEM.

ELEKTROAPGĀDE JĀRISĪNA, PIEPRASOT CENTRĀLAJIEM ELEKTROTĪKLIEM TEHNISKOS NOTEIKUMUS. ELEKTROAPGĀDE UN TELEFONIZĀCIJA RISINĀMA GAR IELĀM ATSTĀTAJĀS BRĪVAJĀS JOSLĀS. LIETUS ŪDENS NOVADĪŠANA DABĪGĀ, PA RELJEFU.

GĀZES APGĀDE RISINĀMA PIEPRASOT NOSACĪJUMUS VAS "LATVIJAS GĀZE" UN IZSTRĀDĀJOT PROJEKTU.

PROJEKTĒJOT ĒKAS UZ ZEMES GABALIEM, JĀIEVĒRO APBŪVES NOTEIKUMI – APBŪVES LĪNIJAS NO SARKANĀS LĪNIJAS NE MAZĀK KĀ 6,0 m, NO KAIMIŅA ROBEŽAS NE MAZĀK KĀ 4,0 m.

PĒC DETĀLPLĀNOJUMA PROJEKTA APSTIPRINĀŠANAS, JĀVEIC ZEMES GABALU IEMĒRĪŠANA DABĀ UN ZEMES TRANSFORMĀCIJA SASKAŅĀ AR LR MK 28.08.2001.G. NOTEIKUMIEM № 385.

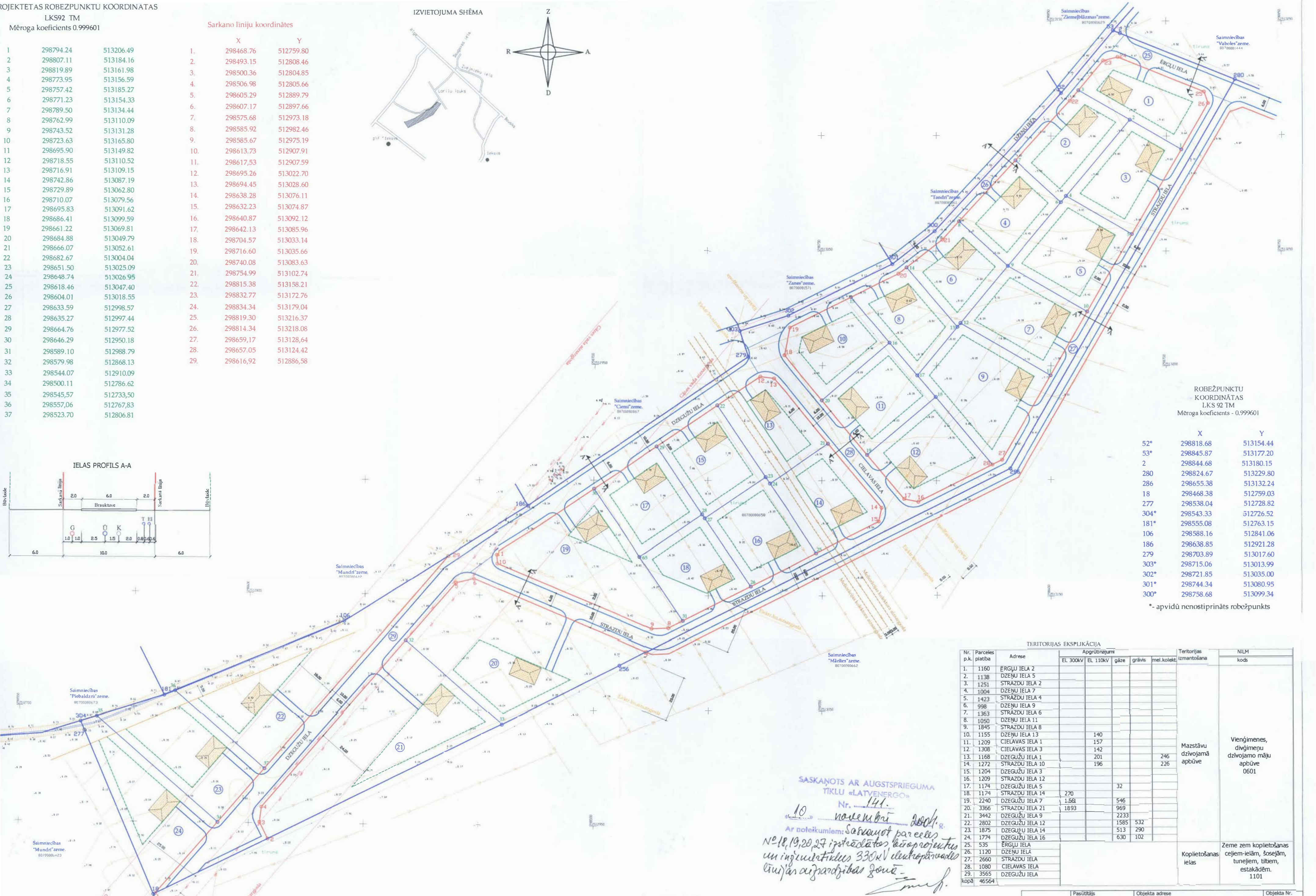
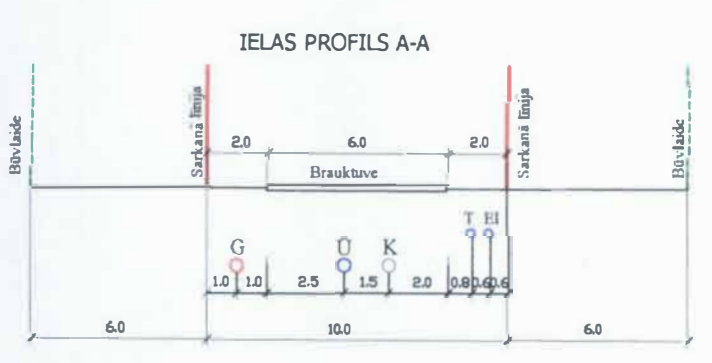
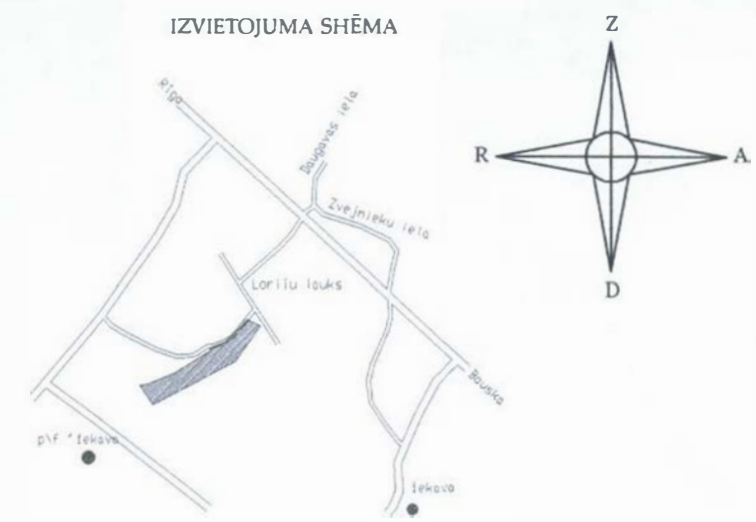
TERITORIJAS TEHNISKIE RĀDĪTAJI

1. ZEMES GABALA PLATĪBA	-	46564,0 m ²
2. PARCEĻU SKAITS TERITORIJĀ ĢIMENES MĀJU JAUNBŪVEI	-	27 GAB.

2004. G. OKTOBRĪ.

L. SKUJA

	X	Y		X	Y
1	298794.24	513206.49	1.	298468.76	512759.80
2	298807.11	513184.16	2.	298493.15	512808.46
3	298819.89	513161.98	3.	298500.36	512804.85
4	298773.95	513156.59	4.	298506.98	512805.66
5	298757.42	513185.27	5.	298605.29	512889.79
6	298771.23	513154.33	6.	298607.17	512897.66
7	298789.50	513134.44	7.	298575.68	512973.18
8	298762.99	513110.09	8.	298585.92	512982.46
9	298743.52	513131.28	9.	298585.67	512975.19
10	298723.63	513165.80	10.	298613.73	512907.91
11	298695.90	513149.82	11.	298617.53	512907.59
12	298718.55	513110.52	12.	298695.26	513022.70
13	298716.91	513109.15	13.	298694.45	513028.60
14	298742.86	513087.19	14.	298638.28	513076.11
15	298729.89	513062.80	15.	298632.23	513074.87
16	298710.07	513079.56	16.	298640.87	513092.12
17	298695.83	513091.62	17.	298642.13	513085.96
18	298686.41	513099.59	18.	298704.57	513033.14
19	298661.22	513069.81	19.	298716.60	513035.66
20	298684.88	513049.79	20.	298740.08	513083.63
21	298666.07	513052.61	21.	298754.99	513102.74
22	298682.67	513004.04	22.	298815.38	513158.21
23	298651.50	513025.09	23.	298832.77	513172.76
24	298648.74	513026.95	24.	298834.34	513179.04
25	298618.46	513047.40	25.	298819.30	513216.37
26	298604.01	513018.55	26.	298814.34	513218.08
27	298633.59	512998.57	27.	298659.17	513128.64
28	298635.27	512997.44	28.	298657.05	513124.42
29	298664.76	512977.52	29.	298616.92	512886.58
30	298646.29	512950.18			
31	298589.10	512988.79			
32	298579.98	512868.13			
33	298544.07	512910.09			
34	298500.11	512786.62			
35	298545.57	512733.50			
36	298557.06	512767.83			
37	298523.70	512806.81			



ROBEŽPUNKTU
KORDINĀTAS
LKS 92 TM
Mēroga koeficients - 0.999601

	X	Y
52°	298818.68	513154.44
53°	298845.87	513177.20
2	298844.68	513180.15
280	298824.67	513229.80
286	298655.38	513132.24
18	298468.38	512759.03
277	298538.04	512728.82
304*	298543.33	512726.52
181°	298555.08	512763.15
106	298588.16	512841.06
186	298638.85	512921.28
279	298703.89	513017.60
303°	298715.06	513013.99
302°	298721.85	513035.00
301°	298744.34	513080.95
300°	298758.68	513099.34

*- apvidū nenostiprināts robežpunkts

TERITORIJAS EKSPLIKĀCIJA

Nr. p.k.	Parceles platība	Adrese	Apgrūtinājumi					Teritorijas izmantošana	NĪM kods
			EL 300kV	EL 110kV	gāze	grāvis	mel.kolekt.		
1.	1160	ERĢĻU IELA 2						Mazstāvu dzīvojamā apbūve	Vienģimenes, divģimēņu dzīvojamā māju apbūve 0601
2.	1138	DZEGUŽU IELA 5							
3.	1251	STRAZDU IELA 2							
4.	1004	DZEGUŽU IELA 7							
5.	1423	STRAZDU IELA 4							
6.	998	DZEGUŽU IELA 9							
7.	1363	STRAZDU IELA 6							
8.	1050	DZEGUŽU IELA 11							
9.	1845	STRAZDU IELA 8							
10.	1155	DZEGUŽU IELA 13		140					
11.	1209	CIELAVAS IELA 1		157					
12.	1308	CIELAVAS IELA 3		142					
13.	1168	DZEGUŽU IELA 1		201		246			
14.	1272	STRAZDU IELA 10		196		226			
15.	1204	DZEGUŽU IELA 3							
16.	1209	STRAZDU IELA 12							
17.	1174	DZEGUŽU IELA 5			32				
18.	1174	STRAZDU IELA 14		270					
19.	2240	DZEGUŽU IELA 7		1561		546			
20.	3366	STRAZDU IELA 21		1893		969			
21.	3442	DZEGUŽU IELA 9				2233			
22.	2802	DZEGUŽU IELA 12				1585 532			
23.	1875	DZEGUŽU IELA 14				513 290			
24.	1774	DZEGUŽU IELA 16				630 102			
25.	535	ERĢĻU IELA							
26.	1120	DZEGUŽU IELA							
27.	2660	STRAZDU IELA							
28.	1080	CIELAVAS IELA							
29.	3565	DZEGUŽU IELA							
kopā	46564								

SASKAŅOTS AR AUGSTSPRIEGUMA TĪKLU «LATVENERGO» Nr. 141.
10. novembrī 2004.
Ar noteikumiem: Saskaņot par ceļu Nr. 18, 19, 20, 27 izstrādāto būvprojektu un inženiertīklus 330kV elektropārvades līnijās ar jaudrības zonu -

ŠIS BŪVPROJEKTA ARHITEKTŪRAS DAĻAS RISINĀJUMS ATBILST LATVIJAS BŪVNORMĀTĪVĒM, KĀ ĀRI TEHNISKO NOTEIKUMU PRASĪBĀM
BŪVPROJEKTA DAĻAS VADĪTĀJS LINARDS SKUJA SERT.Nr. 0065
DATUMS: 10.11.04 PARAKSTS: [Signature]

— BŪVLAIDES LĪNIJA
— IELA
— SARKANĀ LĪNIJA
— PARCELES ROBEŽA



Pasūtītājs	Objekta adrese	Objekta Nr.
[Signature]	Rīgas raj. Ķekavas pag. saimniec. "Rubeņi" kadastra Nr. 8070 008 0658	04-13
[Signature]	Objekta nosaukums	Marka-Lapa
[Signature]	Saimniec. "Rubeņi" sadales un apbūves detaļplānojums	GP-1
[Signature]	Sert. Nr. 0065	Proj. firma
[Signature]	Dalortstāvē	SIA "LATVENERGO"
[Signature]	Lapas nosaukums	Lic. Nr. 998
[Signature]	Ānra Krasta	
[Signature]	Ģenerālais plāns	

80700080513

80700080613

1:1000

807

0896

s-ba "Viesuji" 2.z.g.
80700080862

80700081629
Ziemeļblāzmas

s-ba "Zakulauki" 3.z.g.
80700081447

"Pazarīni"
80700081636

80700081723
"Zarumi"

"Gredi"
80700081568

s-ba "Vaboles" 2.z.g.
80700081444

"Kumēni"
80700081689

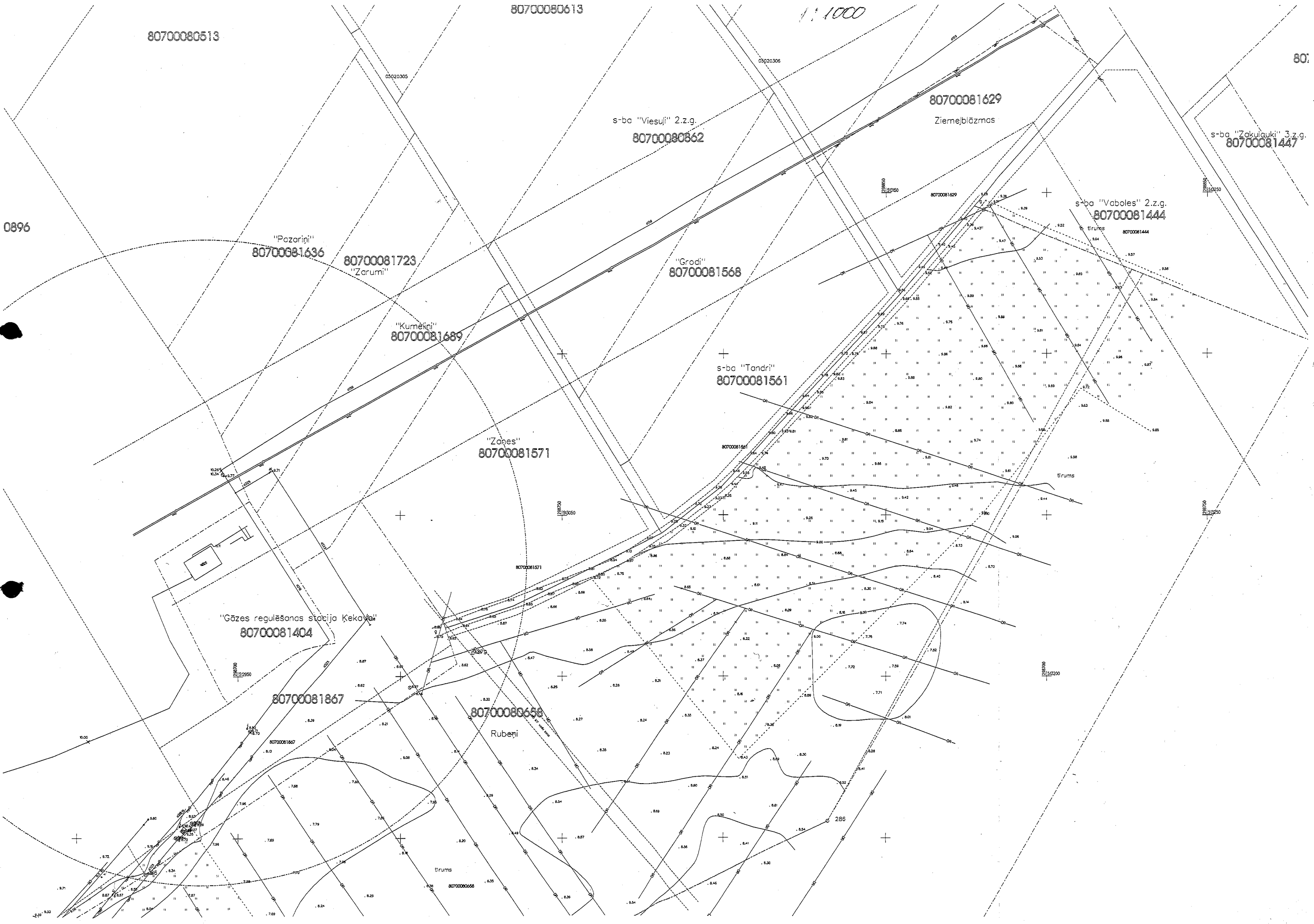
s-ba "Tandri"
80700081561

"Zānes"
80700081571

"Gāzes regulēšanas stacija Kekava"
80700081404

80700081867

80700080656
Rubēni



	X	Y
1	298792.83	513205.68
2	298806.48	513183.64
3	298819.89	513161.98
4	298789.13	513134.10
5	298768.90	513156.54
6	298753.49	513183.01
7	298720.16	513163.80
8	298737.43	513133.84
9	298760.96	513108.22
10	298741.63	513085.61
11	298709.75	513113.88
12	298708.14	513112.73
13	298689.04	513145.87
14	298684.73	513101.01
15	298688.02	513089.22
16	298708.70	513080.73
17	298729.88	513062.80
18	298683.51	513050.95
19	298659.54	513071.23
20	298664.91	513053.58
21	298682.66	513004.04
22	298651.50	513025.09
23	298647.50	513027.79
24	298618.46	513047.40
25	298604.00	513018.55
26	298633.59	512998.57
27	298664.76	512977.52
28	298646.29	512950.17
29	298615.12	512971.22
30	298597.94	512945.77
31	298597.29	512921.35
32	298579.98	512868.13
33	298550.97	512902.03
34	298544.07	512910.09
35	298527.43	512876.89
36	298553.97	512845.87
37	298497.83	512784.67
38	298544.49	512730.14
39	298554.20	512760.41
40	298518.38	512802.26
41	298542.08	512822.54
42	298567.62	512792.69

	X	Y
1.	298468.76	512759.80
2.	298493.15	512808.46
3.	298500.36	512804.85
4.	298506.98	512805.66
5.	298605.29	512889.79
6.	298607.17	512897.66
7.	298575.68	512973.18
8.	298585.92	512982.46
9.	298585.67	512975.19
10.	298613.73	512907.91
11.	298617.53	512907.59
12.	298695.26	513022.70
13.	298694.45	513028.60
14.	298638.28	513076.11
15.	298632.23	513074.87
16.	298640.87	513092.12
17.	298642.13	513085.96
18.	298704.57	513033.14
19.	298716.60	513035.66
20.	298740.08	513083.63
21.	298754.99	513102.74
22.	298815.38	513158.21
23.	298832.77	513172.76
24.	298834.34	513179.04
25.	298819.30	513216.37
26.	298814.34	513218.08
27.	298659.17	513128.64
28.	298657.05	513124.42
29.	298616.92	512886.58



APSTIPRINĀTS
ar Ķekavas pagasta Padomes
Lēmumu Nr. 3.19.2.8 prot.Nr.1
"28. janvārī" 2005.g.
Padomes priekšsēdētājs
I. Teivāns

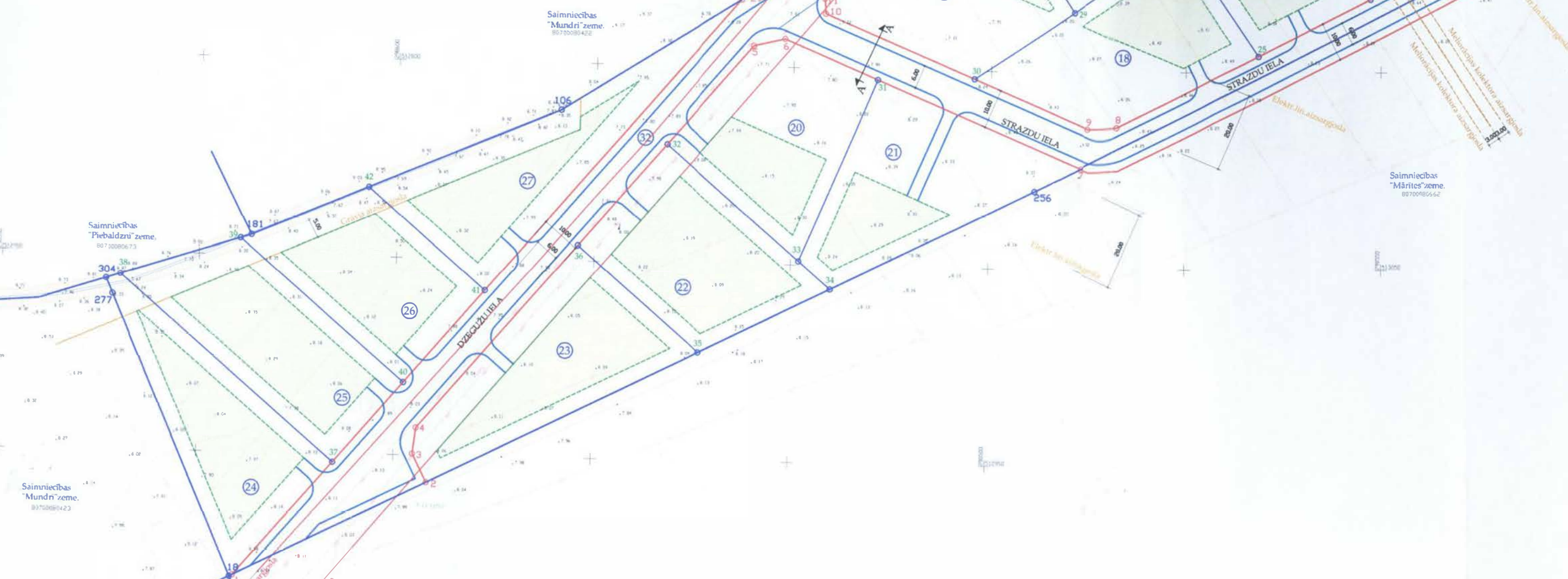
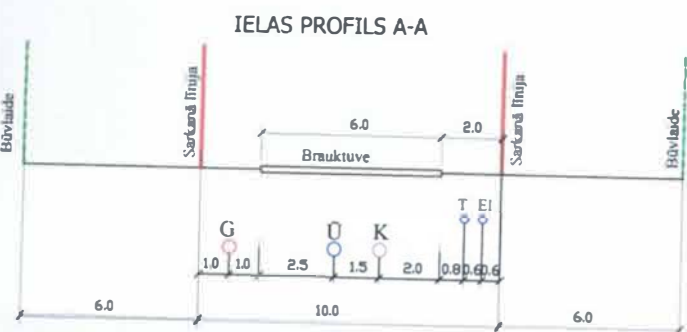


Ķekavas pagasta būvvalde
SASKAŅOTS
Nr. 01-05
"28. janvārī" 2005.g.
Būvvaldes vadītājs
Guntis Millers Ķekavas pagasta
galvenais arhitekts

ROBEŽPUNKTU
KOORDINĀTAS
LKS 92 TM
Mēroga koeficients - 0.999601

	X	Y
52*	298818.68	513154.44
53*	298845.87	513177.20
2	298844.68	513180.15
280	298824.67	513229.80
286	298655.38	513132.24
18	298468.38	512759.03
277	298538.04	512728.82
304*	298543.33	512726.52
181*	298555.08	512763.15
106	298588.16	512841.06
186	298638.85	512921.28
279	298703.89	513017.60
303*	298715.06	513013.99
302*	298721.85	513035.00
301*	298744.34	513080.95
300*	298758.68	513099.34

* - apvidū nenostiprināt robežpunktus



Nr. p.k.	Parceles platība	Adrese	Aprūtinājumi				Teritorijas izmantošana	NĪLM kods	Ceļa servit.	Parcele+ Ceļa servit.
			EL 300kv	110kv	gāze	grāvis				
1.	1202	ĒRĢĻU IELA 2							290 1492	
2.	1211	DZEGUĻU IELA 5							292 1503	
3.	1294	STRAZDU IELA 2							312 1606	
4.	1248	DZEGUĻU IELA 7							302 1550	
5.	1257	STRAZDU IELA 4							304 1561	
6.	1209	DZEGUĻU IELA 9							292 1501	
7.	1308	STRAZDU IELA 6							316 1624	
8.	1236	DZEGUĻU IELA 11							298 1534	
9.	1268	STRAZDU IELA 8							306 1574	
10.	1226	DZEGUĻU IELA 13	150						296 1522	
11.	1225	CIELAVAS IELA 1	159						296 1521	
12.	1222	CIELAVAS IELA 3	131						296 1518	
13.	1215	DZEGUĻU IELA 1	209	322		255			293 1508	
14.	1225	STRAZDU IELA 10	189			217			296 1521	
15.	1203	DZEGUĻU IELA 3		616					291 1494	
16.	1209	STRAZDU IELA 12							292 1501	
17.	1141	DZEGUĻU IELA 5			547				275 1416	
18.	1734	STRAZDU IELA 14	891						419 2153	
19.	1613	DZEGUĻU IELA 7	1040	120					389 2002	
20.	1613	DZEGUĻU IELA 9	798	289					389 2002	
21.	1754	STRAZDU IELA 21	1092						424 2178	
22.	1644	DZEGUĻU IELA 11		266					397 2041	
23.	1798	DZEGUĻU IELA 13		522					434 2232	
24.	1562	DZEGUĻU IELA 18			67				377 1939	
25.	1716	DZEGUĻU IELA 16			269				414 2130	
26.	1467	DZEGUĻU IELA 14			242				355 1822	
27.	1707	DZEGUĻU IELA 12			364				412 2119	
28.	535	ĒRĢĻU IELA								
29.	1120	DZEGUĻU IELA								
30.	2660	STRAZDU IELA								
31.	1080	CIELAVAS IELA								
32.	3662	DZEGUĻU IELA								
kopā	46564								9057 46564	

ŠIS BŪVPROJEKTA ARHITEKTŪRAS DAĻAS RISINĀJUMS A TĪRĪST LATVIJAS BŪVNORMATĪVIEM, KĀ ĀRĪ TEHNISKO NOTEIKUMU PRASĪBĀM.
BŪVPROJEKTA DAĻAS VADĪTĀJS LINĀRDS SKUJA SERT.Nr. 0065
DATUMS: 5.01.2005 PARAKSTS: *[Signature]*



M=1:1000

MĒROGA SKALA



Pasūtītājs	Objekta adrese	Objekta Nr.
Rīgas raj. Ķekavas pag. saimniec."Rubepi" kadastra Nr. 8070 008 0658	Rīgas raj. Ķekavas pag. saimniec."Rubepi" kadastra Nr. 8070 008 0658	04-13
Būvprojekta vadītājs Linārd Skuja Sert. Nr. 0065	Objekta nosaukums Saimniec."Rubepi" sadales un apbūves detālpilnplānījums	Marka-Lapa GP-1
Datortehniks Antra Krasta	Lapas nosaukums Ģenerālais plāns	Proj. firma SIA "Telpa" Lic. Nr. 998