

PASŪTĪTĀJS:
OBJEKTA № 03 – 53

RĪGAS RAJONA ĶEKAVAS PAGASTA
SAIMNIECĪBAS "ROBEŽNIEKI"
ZEMES GABALA (KAD.№ 8070 – 008 – 0691)
SADALES, TURPMĀKĀS IZMANTOŠANAS UN APBŪVES

DETĀLPLĀNOJUMA PROJEKTS

AR IELU BŪVPROJEKTU

ARHITEKTS
LINARDS SKUJA
Sert. Nr. 0065

BŪVPROJEKTA VADĪTĀJS:

L. Skuja LINARDS SKUJA

ĶEKAVA, 2004.G. APRĪLIS



PASKAIDROJUMA RAKSTS

INDIVIDUĀLĀS APBŪVES DETĀLPLĀNOJUMA PROJEKTS RĪGAS RAJ. ĶEKAVAS PAGASTA SAIMNIECĪBAS "ROBEŽNIEKI" ZEMES GABALA SADALEI 6 NEKUSTAMOS ĪPAŠUMOS IZSTRĀDĀTS SERTIFICĒTA ARHITEKTA LINARDA SKUJAS VADĪBĀ, LICENCĒTĀ PROJEKT. BIROJĀ SIA "TELPA".

PAMATOJUMS – RĪGAS RAJ. ĶEKAVAS PAG. PADOMES 19.09.2003.G. SĒDES PROTOKOLS № 21, UN APSTIPRINĀTS DARBA UZDEVUMS NO 17.10..2003.G.

DARBA MĒRĶIS – IZPLĀNOT ZEMES GABALUS VIENĢIMĒNU MĀJU BŪVniecībai, NOSAKOT ROBEŽAS UN PIEKĻŪŠANU KATRAM ZEMES GABALAM, VEIDOJOT IELAS UN PIEBRAUCAMOS CEĻUS UN ZEMES GABALU APGRŪTINĀJUMUS

ZEMES GABALU RAKSTUROJUMS UN APGRŪTINĀJUMI

ZEMES GABALS NOSTIPRINĀTS ZEMES GRAMATĀ 09.04 .. 2002.G .. UZ V. VĀRDA. KOPĒJĀ ZEMES

GABALA (KAD. № 8070 – 008 – 0691) PLATĪBA SASTĀDA 1,09 ha. LĪDZ ŠIM ZEME TIKUSI IZMANTOTA KĀ ARAMZEME .

ZEMES GABALU ROBEŽAS JĀPRECIZĒ PĒC IELAS NOSPRAUŠANAS DABĀ. TOPOGRĀFISKAIS UZMĒRĪJUMS IZDARĪTS 20.02..2004.G. DATI IEVADĪTI LIELRĪGAS REĢIONA DIGITĀLAJĀ KARTĒ UN REĢISTRĒTS NEKUSTAMĀ ĪPAŠUMA KADASTRĀ ...RELJEFS LĪDZENS, LĪMEŅA STARPĪBA SVĀRSTĀS 0.6 m ROBEŽĀS. ZEMES GABALS NAV MELIORĒTS.

INŽENERTEHNISKĀ DAĻA.

ŪDENSAPGĀDE PAREDZĒTA PIESLĒDZOTIES ĶEKAVAS CIEMATA TĪKLIEM UGUNSDZĒSĪBAS VAJADZĪBĀM ŪDENS ŅEMAMS ĶEKAVAS CIEMATA APGĀDES SISTĒMĀ.

KANALIZĀCIJA RISINĀMA PIESLĒDZOTIES ĶEKAVAS CIEMATA TĪKLIEM.

ELEKTROAPGĀDE JĀRISINA, PIEPRASOT CENTRĀLAJIEM ELEKTROTĪKLIEM TEHNISKOS NOTEIKUMUS. ELEKTROAPGĀDE UN TELEFONIZĀCIJA RISINĀMA GAR IELĀM ATSTĀTAJĀS BRĪVAJĀS JOSLĀS. LIETUS ŪDENS NOVADĪŠANA DABĪGĀ, PA RELJEFU.

PROJEKTĒJOT ĒKAS UZ ZEMES GABALIEM, JĀIEVĒRO APBŪVES NOTEIKUMI –APBŪVES LĪNJAS NO SARKANĀS LĪNJAS NE MAZĀK KĀ 6,0 m, NO KAIMIŅA ROBEŽAS NE MAZĀK KĀ 4,0m.

PĒC DETĀLPLĀNOJUMA PROJEKTA APSTIPRINĀŠANAS, JĀVEIC ZEMES GABALU IEMĒRĪŠANA DABĀ UN ZEMES TRANSFORMĀCIJA SASKAŅĀ AR LR MK 28.08. 2001.G. NOTEIKUMIEM № 385.

TERITORIJAS TEHNISKIE RĀDĪTĀJI

1. ZEMES GABALA PLATĪBA	-	10930,0 m ²
2. PARCEĻU SKAITS TERITORIJĀ	-	6 GAB.
3. KOPĒJĀ PLATĪBA SARKANAJĀS LĪNIJĀS	-	10930,0 m ²
4. KOPĒJĀ PLATĪBA BŪVLAIDES LĪNIJĀS	-	6069,0 m ²

2004.G. APRĪLĪ

L.SKUJA

Gāzes vads

NARAS

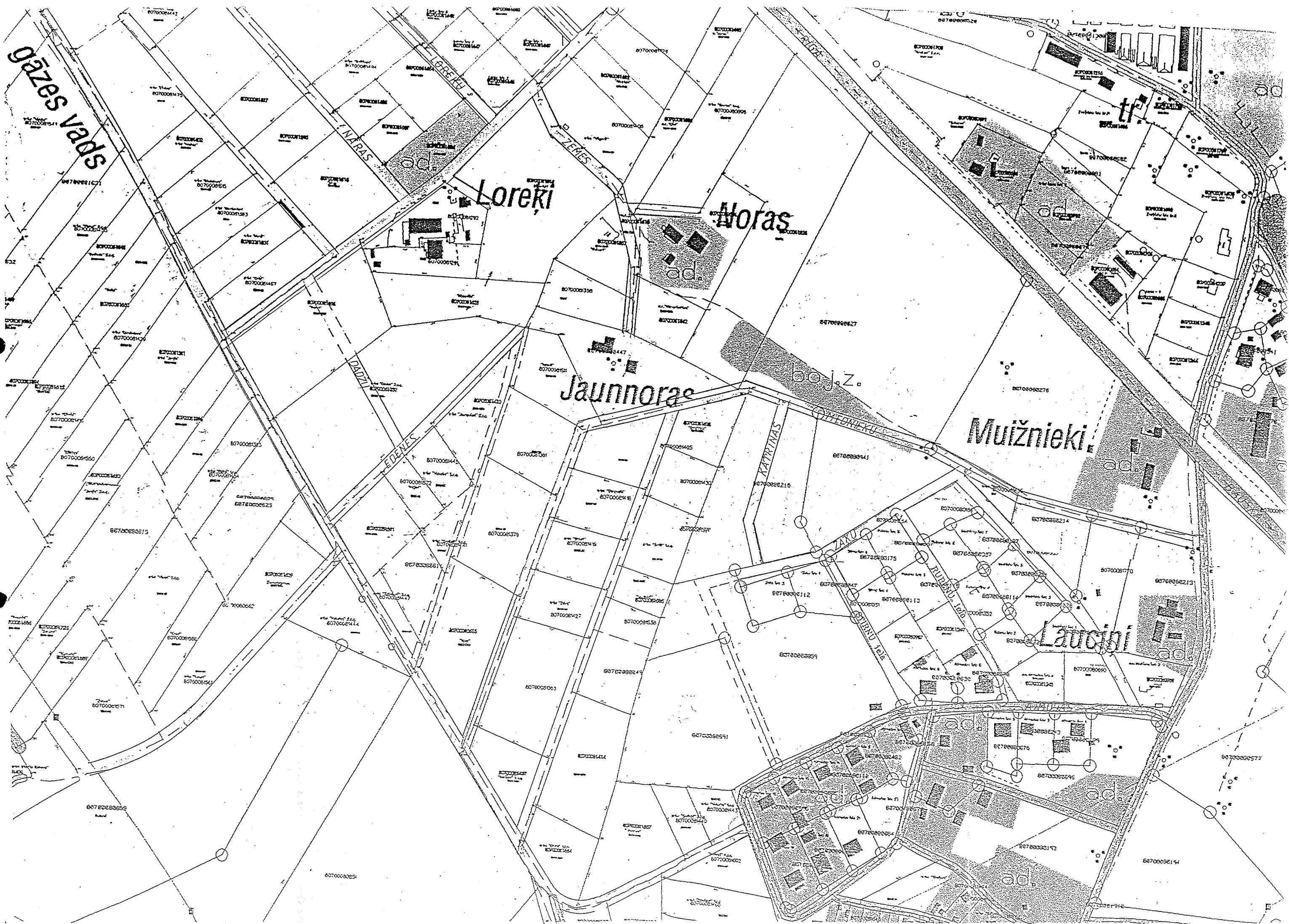
Loreki

Moras

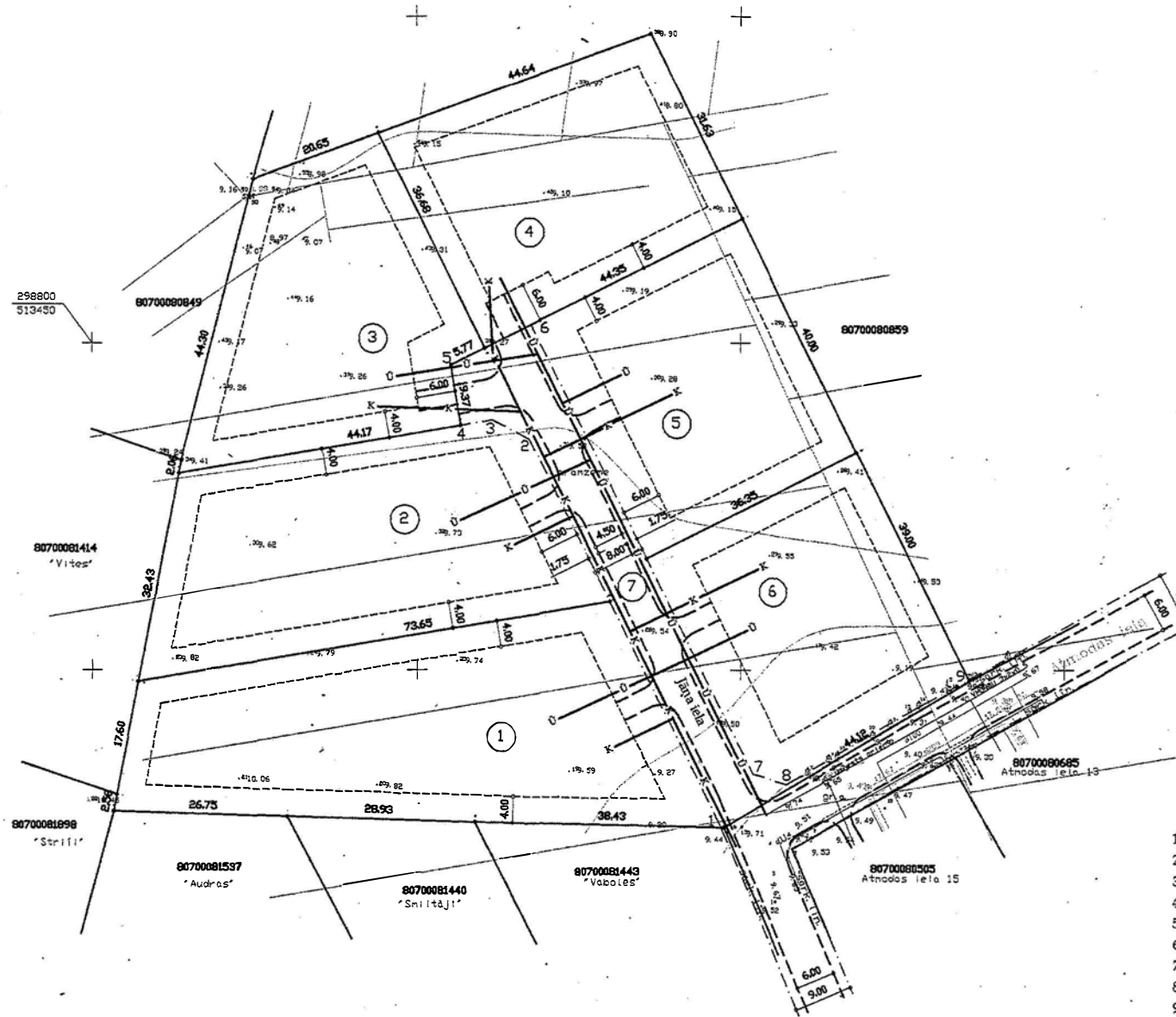
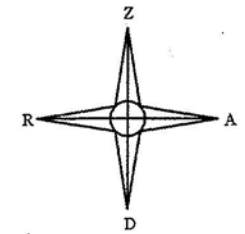
Jaunnorae

Muižnieki

Lauciņi



IZVIETOJUMA SHĒMA



SASKAŅOTS
 Lielrīgas reģionālās lauksaimniecības pārvaldes
 Zemes un ūdens resursu daļa
 Nr. 296
 2004. g. «05.» aprīlis
 Raimonds Puriņš
 Drenu sārņu bojājumu gadījumā
 bojātie drenāžas sārņi jāsarīnā

Sarkanās līniju koordinātes

1.	298725.920	513546.938
2.	298785.360	513517.436
3.	298788.280	513511.710
4.	298787.472	513506.894
5.	298796.710	513505.345
6.	298802.841	513517.680
7.	298734.083	513551.858
8.	298732.501	513557.103
9.	298748.489	513585.295

- BŪVLAIDES LĪNIJA
- IELA
- SARKANĀ LĪNIJA
- PARCELES ROBEŽA

MĒROGA SKALA



Visa zeme atrodas Daugavas upes 500m aizsargzonā.

TERITORIJAS EKSPLIKĀCIJA

Nr.p.k.	Parceles platība.	Platība būvplaidē.	Ceļa servit. dom. daļa.	Adrese	Kadastra Nr.
1.	2294	1402	173	Jāņa iela Nr.1	
2.	1916	1181	144	Jāņa iela Nr.3	
3.	1548	933	117	Jāņa iela Nr.5	
4.	1515	930	114	Jāņa iela Nr.6	
5.	1454	843	110	Jāņa iela Nr.4	
6.	1437	780	108	Jāņa iela Nr.2	
7.	766	-	-	-	-
Kopā.	10930	6069	766	-	-

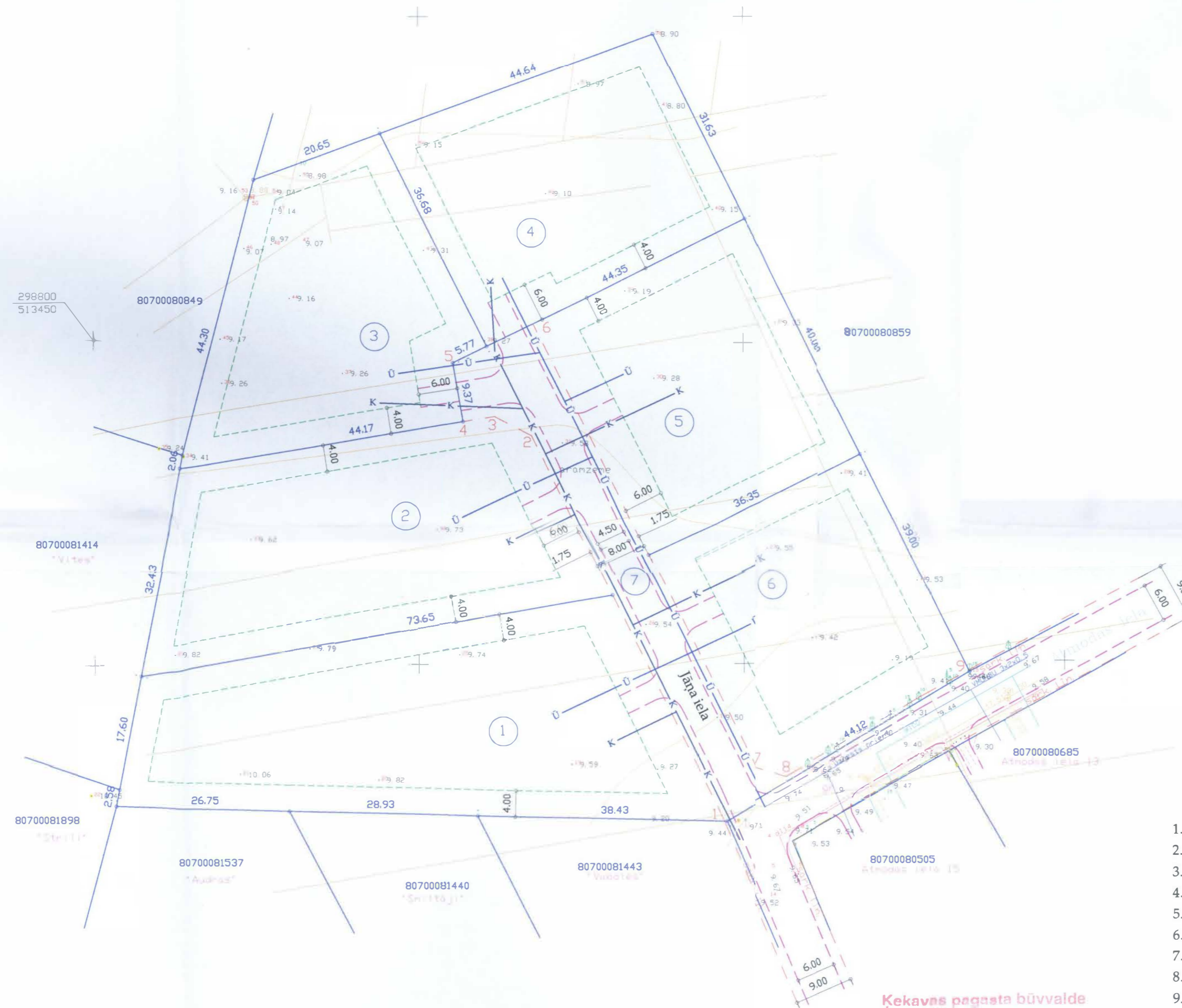
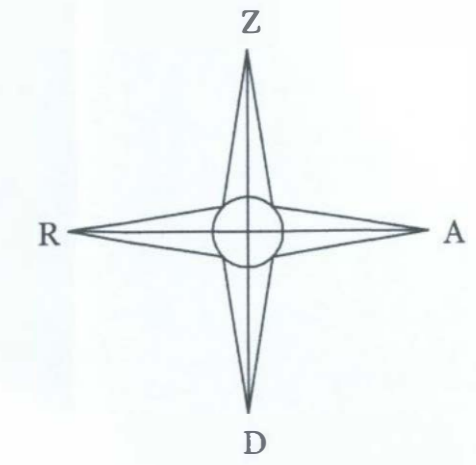
Pastātnājs	Objekta adrese	Objekta Nr.
	Rīgas raj. Ķekavas pagasta Saimn. «Robežnieki» Kadastra Nr. 8070-008-0691	03-53
Būvprojekta vadītājs	Objekta nosaukums	Marka-Lapa
Līnards Skuja Sert. Nr. 0065	Saimniec. «Robežnieki» sadales un apbūves detālpārplānojums.	GP-01
Arhitekts.	Lapas nosaukums	Proj. firma
Raitis Skuja Sert. NR. 0647	Ģenerālais plāns	Sta «TELPA» Lic. Nr. 998

ŠIS BŪVPROJEKTA ARHITEKTŪRAS DAĻAS RISINĀJUMS ATBILST LATVIJAS BŪVNORMATĪVIEM, KĀ ĀRI TEHNISKO NOTEIKUMU PRASĪBĀM.

BŪVPROJEKTA DAĻAS VADĪTĀJS LĪNARDS SKUJA SERT. NR. 0065

DATŪMS: 1.09.04 PARAKSTS: [Signature]

IZVIETOJUMA SHĒMA



Sarkano līniju koordinātes

1.	298725.920	513546.938
2.	298785.360	513517.436
3.	298788.280	513511.710
4.	298787.472	513506.894
5.	298796.710	513505.345
6.	298802.841	513517.680
7.	298734.083	513551.858
8.	298732.501	513557.103
9.	298748.489	513585.295

Ķekavas pagasta būvvalde
SASKAŅOTS
 Nr. 17-04
 "23. aprīlī 2004 g."
 Būvvaldes vadītājs
 Ķekavas pagasta
 galvenais arhitekts
 Gunis Millers

- BŪVLAIDES LĪNIJA
- IELA
- SARKANĀ LĪNIJA
- PARCELES ROBEŽA

MĒROGA SKALA



Visa teme atrodas Daugavas upes 500m aizsargzonā.

TERITORIJAS EKSPLIKĀCIJA

Nr.,k.	Parceles platība.	Platība būvplānē.	Ceļa servit. dom.daļa.	Adrese	Kadastra Nr.
1.	2294	1402	173	Jāņa iela Nr.1	
2.	1916	1181	144	Jāņa iela Nr.3	
3.	1548	933	117	Jāņa iela Nr.5	
4.	1515	930	114	Jāņa iela Nr.6	
5.	1454	843	110	Jāņa iela Nr.4	
6.	1437	780	108	Jāņa iela Nr.2	
7.	766	-	-		
8.	1093	600	77		

Objekta adrese	Rīgas raj.Ķekavas pagasta Saimn.«Robežnieki» Kadastra Nr.8070-008-0691	Objekta Nr.	03-53
Būvprojekta vadītājs	Linarsds Skuja Sert.Nr.0065	Objekta nosaukums	Saimniec.«Robežnieki» sadales un apbūves detālplānojums.
Arhitekts.	Raitis Skuja Sert.Nr.0647	Lapas nosaukums	ĢP - 01
Proj.firma	Sia«TELPA»	Ģenerālais plāns	Proj.firma

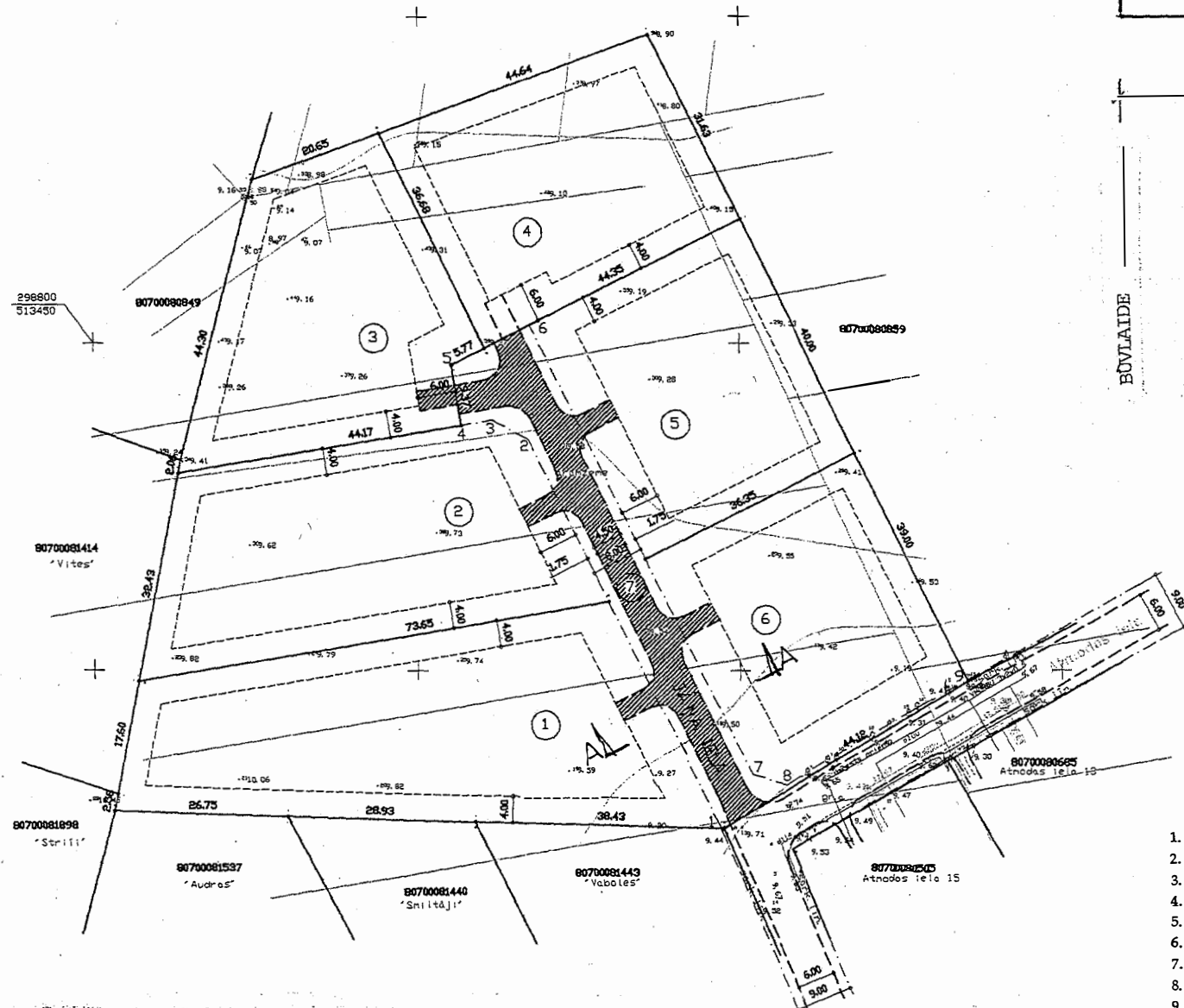
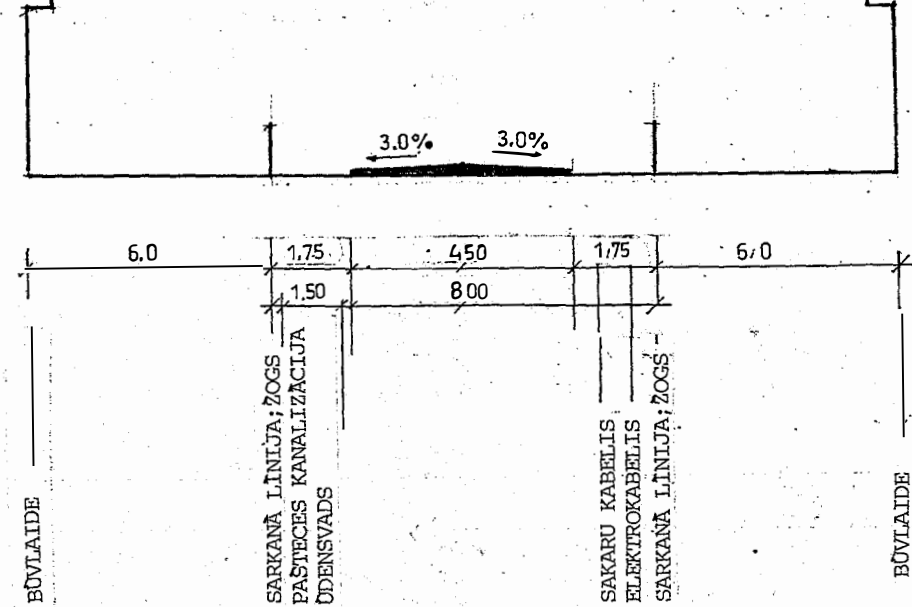
ŠIS BŪVPROJEKTA ARHITEKTŪRAS DAĻAS RISINĀJUMS ATBILST LATVIJAS BŪVNORMATĪVIEM, KĀ ARĪ TEHNISKO NOTEIKUMU PRASĪBĀM.

BŪVPROJEKTA DAĻAS VADĪTĀJS LINARSDS SKUJA SERT.Nr. 0065

DATUMS: 1.04.04

PARAKSTS:

GRIEZUMS A-A



Sarīnāno līniju koordinātes

1.	298725.920	513546.938
2.	298785.360	513517.436
3.	298788.280	513511.710
4.	298787.472	513506.894
5.	298796.710	513505.345
6.	298802.841	513517.680
7.	298734.083	513551.858
8.	298732.501	513557.103
9.	298748.489	513585.295

Grants segu izbūvē lietotajam grants materialam jābūt šāda granulometriskā sastāva:

Nr. p.k.	Daļiņu daudzums % no svara, kas izsijāties caur sietu ar atvērumiem (mm)							Matsijuma īpatnības, kurš izsijāties caur sietu ar atvērumiem 0,5 mm	
	50	25	15	5	2	0,6	0,074	plūstamības robeža	plasticitātes skaits
Viršējai kārtai									
1	100	75-90	45-75	40-65	20-55	15-35	7-20	Ne vairāk par 25	4-8
2	-	90-100	65-90	50-75	35-65	20-45	8-25	Ne vairāk par 25	4-8
3	-	-	90-100	70-85	45-75	25-55	8-25	Ne vairāk par 25	4-8
Apakšējai kārtai									
4	85-100	55-65	35-70	25-40	15-35	10-20	5-10	Ne vairāk par 25	Ne vairāk par 4
5	90-100	55-85	35-70	25-60	15-20	10-30	5-15	Ne vairāk par 25	Ne vairāk par 6
6	-	90-100	60-85	40-75	25-60	15-40	5-20	Ne vairāk par 25	Ne vairāk par 6

Ja grants pamatne ir laba, segas biezums svārstās robežās no 15 līdz 25 cm. Vājās gruntīs lietderīgi izveidot smilts pamatni. Grants sega, kas biežāka par 16 cm, tiek izbūvēta divās un vairāk kārtās. Viršējās kārtas biezums nedrīkst būt mazāks par 7 cm.

Pasūtītājs	Objekta adrese	Objekta Nr.
Būvprojekta vadītājs	Rīgas raj. Ķekavas pagasta Saimniec. «Robežnieki» Kadastra Nr.8070-008-0691	03-53
Ētards Skuja Sert.Nr.0065	Objekta nosaukums	Marka-La pa
Arhitekts.	Saimniec. «Robežnieki» sadales un apbūves detālplānojums.	GP-3
Raitis Skuja Sert.NR.0647	Lapas nosaukums	Proj.firma
	IELU PROJEKTS	Sia «TELPA» Lic.Nr.998