

PASŪTĪTĀJS: E. Š.
OBJEKTA № 03 - 02

RĪGAS RAJONA ĶEKAVAS PAGASTA
SAIMNIECĪBAS "RIMSTAVAS"
(KAD. № 8070-007-0615)
ZEMES GABALA SADALES, TURPMĀKĀS
IZMANTOŠANAS UN APBŪVES
DETĀLPLĀNOJUMA PROJEKTS
AR IELU BŪVPROJEKTU

ARHITEKTS
LINARDS SKUJA
Sert. Nr. 0065

BŪVPROJEKTA VADĪTĀJS:



LINARDS SKUJA

ĶEKAVA, 2003.G.MARTĀ



PASKAIDROJUMA RAKSTS

INDIVIDUĀLĀS APBŪVES DETĀLPLĀNOJUMA PROJEKTS RĪGAS RAJ. ĶEKAVAS PAGASTA SAIMNIECĪBAS "RIMSTAVAS" ZEMES GABALA SADALEI 8 NEKUSTAMOS ĪPAŠUMOS IZSTRĀDĀTS SERTIFICĒTA ARHITEKTA LINARDA SKUJAS VADĪBĀ, LICENCĒTĀ PROJEKT. BIROJĀ SIA "TELPA".

PAMATOJUMS – RĪGAS RAJ. ĶEKAVAS PAG. PADOMES 2003.G. 17. JANVĀRA SĒDES PROTOKOLS № 1 UN 2003.G.3. MARTĀ APSTIPRINĀTS DARBA UZDEVUMS.

DARBA MĒRĶIS – IZPLĀNOT ZEMES GABALUS VIENĢIMĒŅU MĀJU BŪVNIECĪBAI, NOSAKOT ROBEŽAS UN PIEKĻŪŠANU KATRAM ZEMES GABALAM, VEIDOJOT IELAS UN PIEBRAUCAMOS CEĻUS UN ZEMES GABALU APGRŪTINĀJUMUS.

ZEMES GABALU RAKSTUROJUMS UN APGRŪTINĀJUMI

ZEMES GABALS NOSTIPRINĀTS ZEMES GRĀMATĀ 25.11.2002.G. .

UZ E.Š. VĀRDA. KOPĒJĀ ZEMES GABALA (KAD. № 0807 - 007 – 0615) PLATĪBA SASTĀDA 1,19 ha. UN SADALĪTA 8 APBŪVES GABALOS. ŠĪ ZEME TIKUSI IZMANTOTA KĀ ARAMZEME.

ZEMES GABALU ROBEŽAS JĀPRECIZĒ PĒC CEĻU NOSPRAUŠANAS DABĀ.

TOPOGRĀFISKAIS UZMĒRĪJUMS IZDARĪTS 22.01.2003.G. RELJEFS LĪDZENS, LĪMEŅA STARPĪBA SVĀRSTĀS 01,0 m ROBEŽĀS. ZEMES GABALS MELIORĒTS BŪVĒJOT ĒKAS UN PAZEMES KOMUNIKĀCIJAS, ESOŠO MELIORĀCIJAS SISTĒMU JĀSAGLABĀ.

INŽENEIRTEHNISKĀ DAĻA.

ŪDENSAPGĀDE PAREDZĒTA CENTRALIZĒTA, ZEMES ĪPAŠNIEKIEM KOOPERĒJOTIES UN IZBŪVĒJOT VIENU DZIĻURBUMA AR ŠŪKŅU SISTĒMU. UGUNSDZĒSĪBAS VAJADZĪBĀM ŪDENS NĒMAMS NO ESOŠĀ DĪKA, KAS ATRODAS 300. M ATTĀLUMĀ

KĀNALIZĀCIJA RISINĀMA AR INDIVIDUĀLĀM HERMĒTISKI NOSLĒGTĀM, IZSMEĻAMĀM KĀNALIZĀCIJAS AKĀM, KAS REGULĀRI IZVEDĀMAS UZ ĶEKAVAS ATTĪRĪŠANAS IETAISĒM, JEB IERĪKOJOT INDIVIDUĀLĀS BIOĻOĢISKĀS ATTĪRĪŠANAS IETAISES, KURAS ŪDEŅUS PĒC ATTĪRĪŠANAS VAR IZMAINTOT LAISTĪŠANAI.

ELEKTROAPGĀDE JĀRISINA, PIEPRASOT CENTRĀLAJĒM ELEKTROTĪKLIEM TEHNISKOS NOTEIKUMUS.

PROJEKTĒJOT ĒKAS UZ ZEMES GABALIEM, JĀIEVĒRO APBŪVES NOTEIKUMI – APBŪVES LĪNĪJAS NO SARKANĀS LĪNĪJAS NE MAZĀK KĀ 6 m, NO KAIMIŅA ROBEŽAS NE MAZĀK KĀ 4 m.

ZEME VISU LAIKU TIEK APSTRĀDĀTA, TĀPĒC BIOTOPU IZPĒTE NAV PASŪTĪTA

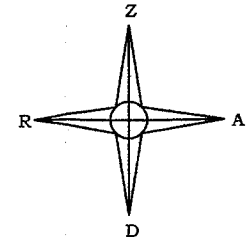
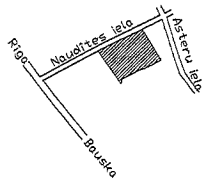
PĒC DETĀLPLĀNOJUMA PROJEKTA APSTIPRINĀŠANAS, JĀVEIC ZEMES GABALU IEMĒRĪŠANA DABĀ UN ZEMES TRANSFORMĀCIJA.

TERITORIJAS TEHNISKE RĀDĪTĀJI

1. ZEMES GABALA 9 0807 – 007 – 0615) PLTĪBA	- 1,19 ha
2. KOPĒJĀ PLATĪBA	- 11894,0 m ²
3. PARCEĻU SKAITS TERITORIJĀ	- 8
4. KOPĒJĀ PLATĪBA SARKANĀJĀS LĪNĪJĀS	- 1434,0 m ²
5. KOPĒJĀ PLATĪBA BŪVLAIDES LĪNĪJĀS	- 5585,0 m ²

L.SKUJA

IZVIETOJUMA SHĒMA



Ķekavas pagasta
pašvaldības zeme.
80700070257

Ķekavas pagasta pašvaldības ceļš - NAUDĪTES IELA.

Melior. kolektors.

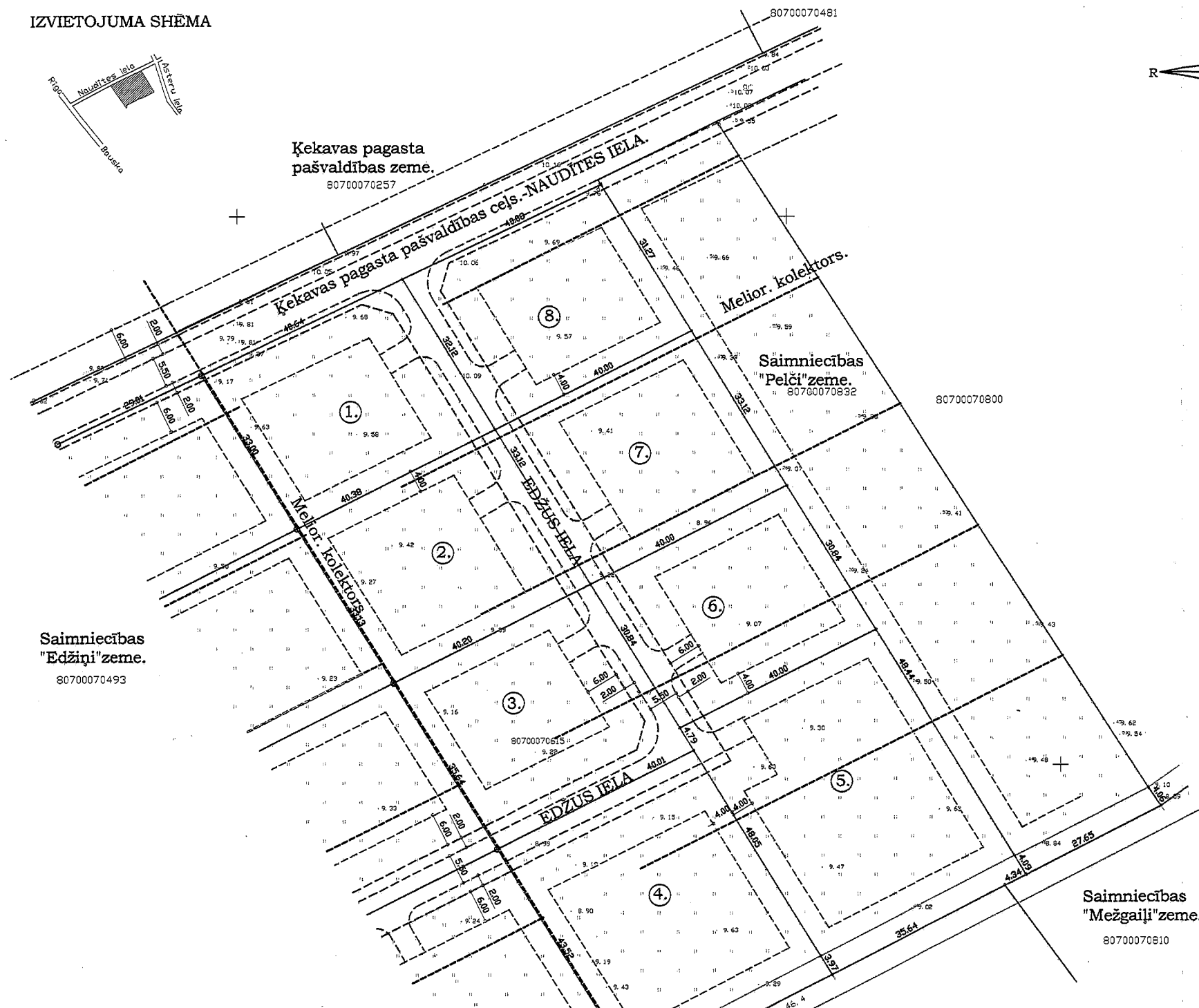
Saimniecības
"Pelči" zeme.
80700070832

80700070800

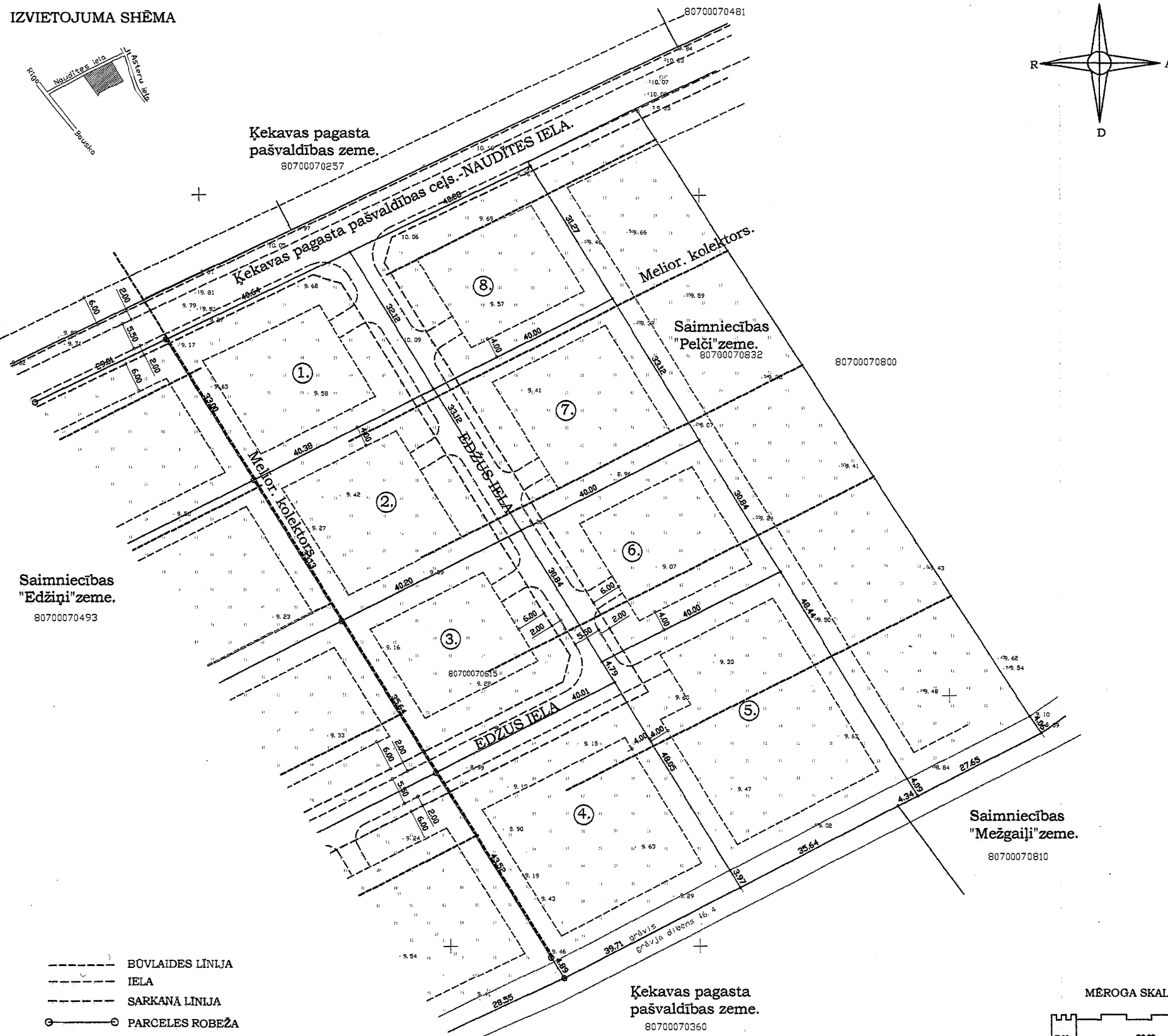
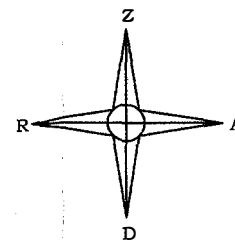
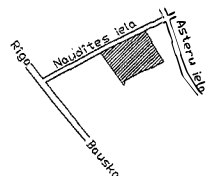
Saimniecības
"Edžiņi" zeme.
80700070493

EDŽIŅU IELA

Saimniecības
"Mežgaili" zeme.
80700070810



IZVIETOJUMA SHĒMA



Saimniecības "Edzīpi" zeme.
80700070493

Kēkavas pagasta pašvaldības zeme.
80700070257

Saimniecības "Pelči" zeme.
80700070832

80700070800

Saimniecības "Mežgaiļi" zeme.
80700070810

Kēkavas pagasta pašvaldības zeme.
80700070360

- BŪVLAIDES LĪNIJA
- IELA
- SARKANĀ LĪNIJA
- PARCELES ROBEŽA

MĒROGA SKALA



TERITORIJAS EKSPLIKĀCIJA

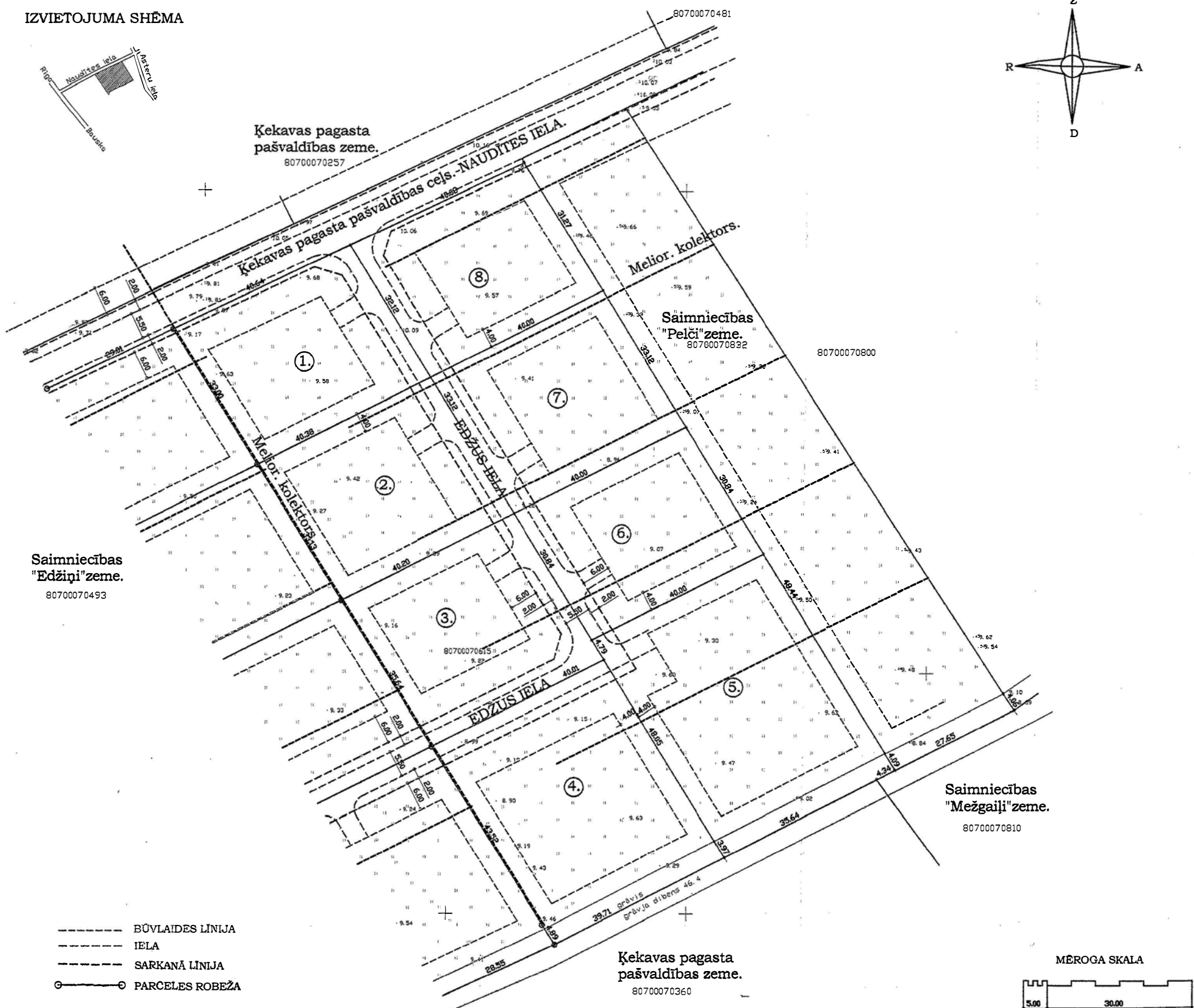
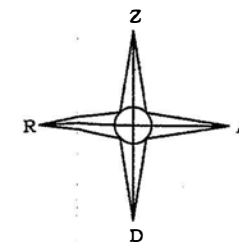
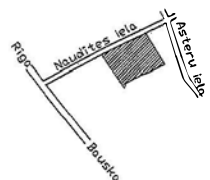
PARC. NR.	PARC. PLATĪBA.	PLATĪBA SARK.LĪN.	CEĻA SERVIT.	PLATĪBA BŪVLAIDĒ.	ADRESE	KADASTRA NR.
1.	1313	197	92	551	EDŽUS IELA Nr.11	
2.	1329	157	91	637	EDŽUS IELA Nr.9	
3.	1424	345	212	525	EDŽUS IELA Nr.7	
4.	1916	190	111	936	EDŽUS IELA Nr.14	
5.	2100	45	31	1216	EDŽUS IELA Nr.16	
6.	1229	147	85	573	EDŽUS IELA Nr.18	
7.	1320	157	91	630	EDŽUS IELA Nr.20	
8.	1263	196	94	517	EDŽUS IELA Nr.22	
Kopā	11894	1434	807	5585		

ŠIS BŪVPROJEKTA ARHITEKTŪRAS DAĻAS RISINĀJUMS ATBILST LATVIJAS BŪVNORMATĪVIEM, KĀ ARI TEHNISKO NOTEIKUMU PRASĪBĀM.

BŪVPROJEKTA DAĻAS VADITĀJS LINARDS SKUJA SERT.Nr. 0065

DATUMS:		PARAKSTS:	
Pastūtītājs:	Objekta adrese:	Objekta Nr.	
_____s	Rīgas raj. Kēkavas pag. Saimn. "Rimstavas" Kad.Nr. 8070 - 007 - 0581	03 - 02	
Būvprojekta vad.:	Objekta nosaukums:	Marka -Lapa	
Linards Skuja	Saimn. "Rimstavas" sadales un apbūves	GP - 01	
Sert.Nr. 0065	detālplānojums.		
Arhitekts:	Lapas nosaukums:	Proj.firma.	
Raitis Skuja	Generālais plāns	Sia "TELPA"	
Sert.Nr. 0647		Līc.Nr.998	

IZVIETOJUMA SHĒMA



Saimniecības "Edžiņi" zeme.
80700070493

Ķekavas pagasta pašvaldības zeme.
80700070257

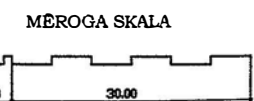
Saimniecības "Pelči" zeme.
80700070832

80700070800

Saimniecības "Mežgaiļi" zeme.
80700070810

Ķekavas pagasta pašvaldības zeme.
80700070360

- BŪVLAIDES LĪNIJA
- IEĻA
- SARKANĀ LĪNIJA
- PARCELES ROBEŽA



TERITORIJAS EKSPĻIKĀCIJA

PARC. NR.	PARC. PLATĪBA.	PLATĪBA SARK.LĪN.	CEĻA SERVIT.	PLATĪBA BŪVLAIDĒ.	ADRESE	KADASTRA NR.
1.	1313	197	92	551	EDŽUS IEĻA Nr.11	
2.	1329	157	91	637	EDŽUS IEĻA Nr.9	
3.	1424	345	212	525	EDŽUS IEĻA Nr.7	
4.	1916	190	111	936	EDŽUS IEĻA Nr.14	
5.	2100	45	31	1216	EDŽUS IEĻA Nr.16	
6.	1229	147	85	573	EDŽUS IEĻA Nr.18	
7.	1320	157	91	630	EDŽUS IEĻA Nr.20	
8.	1263	196	94	517	EDŽUS IEĻA Nr.22	
Kopā	11894	1434	807	5585		

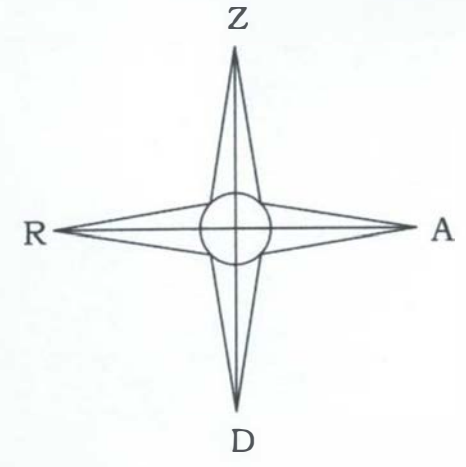
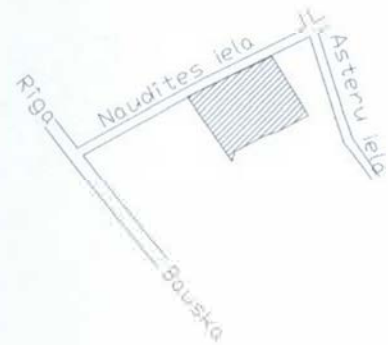
ŠIS BŪVPROJEKTA ARHITEKTŪRAS DAĻAS RISINĀJUMS ATBILST LATVIJAS BŪVNORMATĪVIEM, KĀ ARĪ TEHNISKO NOTEIKUMU PRASĪBĀM.

BŪVPROJEKTA DAĻAS VADITĀJS LINARDS SKUJA SERT.Nr. 0065

DATUMS: _____ PARAKSTS: _____

Pasūtītājs:	Objekta adrese:	Objekta Nr.
	Rīgas raj. Ķekavas pag. Saimn. "Rimstavas" Kad.Nr. 8070 - 007 - 0581	03 - 02
Būvprojekta vad.:	Objekta nosaukums:	Marķa -Lapa
Linards Skuja Sert.Nr. 0065	Saimn. "Rimstavas" sadales un apbūves detaļplānojums.	QP - 01
Arhitekts:	Lapas nosaukums:	Proj.firma
Raitis Skuja Sert.Nr. 0647	Ģenerālais plāns	Sia "TELPA" Lic.Nr.998

IZVIETOJUMA SHĒMA



Ķekavas pagasta pašvaldības zeme.
80700070257

Ķekavas pagasta pašvaldības ceļš - NAUDĪTES IELA.

Melior. kolektors.

Saimniecības "Pelči" zeme.
80700070832

Saimniecības "Edžiņi" zeme.
80700070493

Saimniecības "Mežgaiļi" zeme.
80700070810

Ķekavas pagasta pašvaldības zeme.
80700070360

SASKAŅOTS
Lielrīgas RVP
Nr. 31.03
427

Lielrīgas reģionālās iauksaimniecības pārvaldes
Ietekmes uz vidi novērtējuma,
atļauju un pārskatu daļas vadītājs
G. Vikane

SASKAŅOTS
Nr. 03-109

6. maijs 2013 g.

Būvvaldes vadītājs
Ķekavas pagasta galvenais arhitekts
Guntis Milleris

SASKAŅOTS

MĒROGA SKALA

Lielrīgas reģionālās iauksaimniecības pārvaldes
Rīgas sektora
Mēroga skala
2005.g. 31. maijs



- BŪVLAIDES LĪNIJA
- IELA
- SARKANĀ LĪNIJA
- PARCELES ROBEŽA

TERITORIJAS EKSPLIKĀCIJA

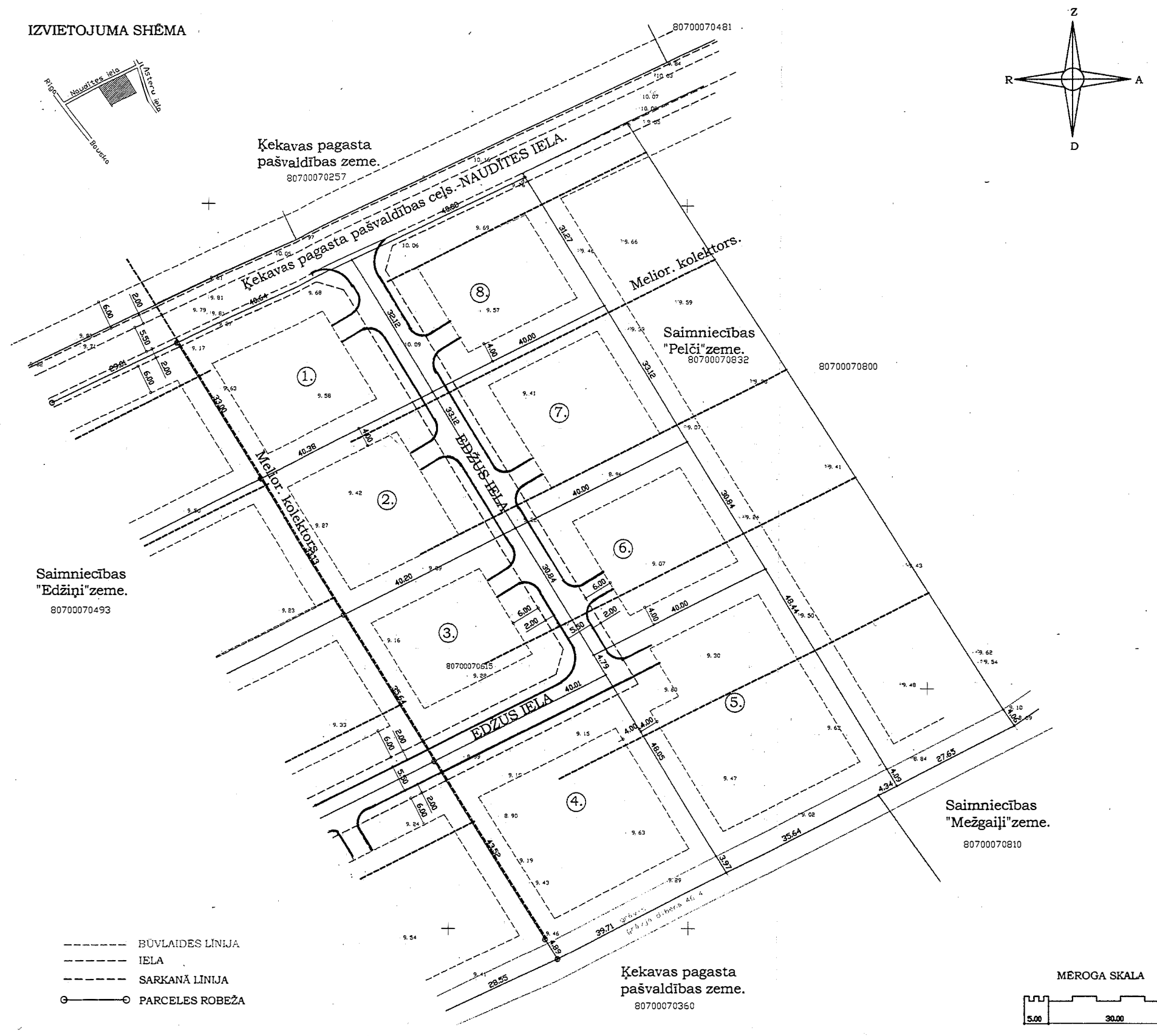
PARC. NR.	PARC. PLATĪBA.	PLATĪBA SARK.LĪN.	CEĻA SERVIT.	PLATĪBA BŪVLAIDĒ.	ADRESE	KADASTRA NR.
1.	1313	197	92	551	EDŽUS IEĻA Nr.11	
2.	1329	157	91	637	EDŽUS IEĻA Nr.9	
3.	1424	345	212	525	EDŽUS IEĻA Nr.7	
4.	1916	190	111	936	EDŽUS IEĻA Nr.14	
5.	2100	45	31	1216	EDŽUS IEĻA Nr.16	
6.	1229	147	85	573	EDŽUS IEĻA Nr.18	
7.	1320	157	91	630	EDŽUS IEĻA Nr.20	
8.	1263	196	94	517	EDŽUS IEĻA Nr.22	

ŠIS BŪVPROJEKTA ARHITEKTŪRAS DAĻAS RISINĀJUMS ATBILST LATVIJAS BŪVNORMATĪVIEM, KĀ ARĪ TEHNISKO NOTEIKUMU PRASĪBĀM.

BŪVPROJEKTA DAĻAS VADĪTĀJS LINARDS SKUJA SERT.Nr. 0065

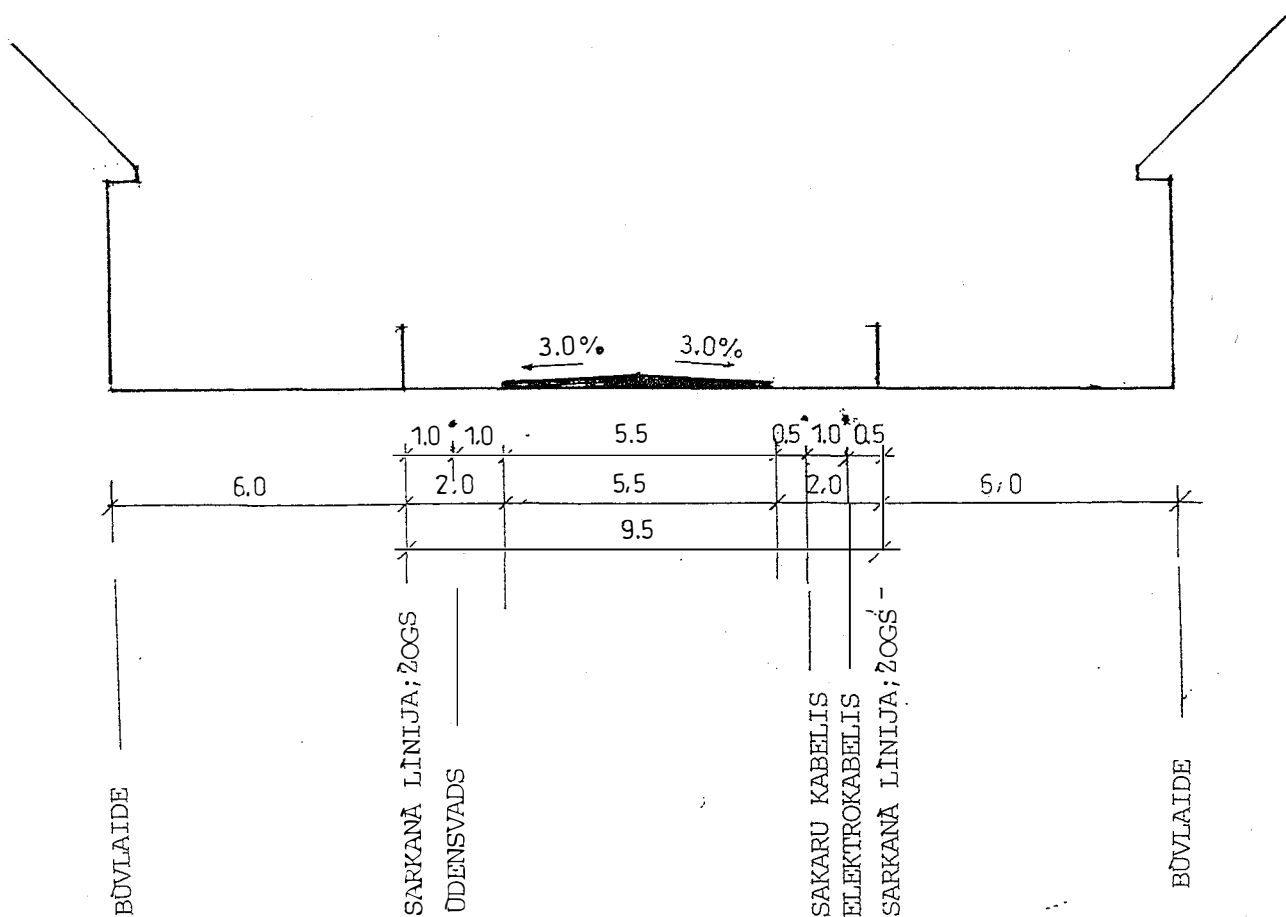
DATUMS:	PARAKSTS:
Pasūtītājs:	Objekta adrese:
Būvprojekta vad.:	Objekta nosaukums:
Linards Skuja	Saimn."Rimstavas" sadales un apbūves
Sert.Nr. 0065	detālplānojums.
Arhitekts:	Lapas nosaukums:
	Proj.firma.

IZVIETOJUMA SHĒMA



Pasūtītājs:	Objekta adrese:	Objekta Nr.
	Rīgas raj. Ķekavas pag. Saimn. "Rimstavas" Kad.Nr. 8070 - 007 - 0615	03 - 02
Būvprojekta vad.:	Objekta nosaukums:	Marka -Lapa
Linards Skuja Sert.Nr. 0065	Saimn. "Rimstavas" sadales un apbūves detālplānojums.	GP - 02
Arhitekts:	Lapas nosaukums:	Proj.firma.
Raitis Skuja Sert.Nr. 0647	EDŽUS IELAS BŪVPROJEKTS	Sia "TELPA" Lic.Nr.998

IELU PROFĪLS



Grants segu izbūvē lietotajam grants materialam jābūt šāda granulometriskā sastāva:

Nr. p. k.	Daļiņu daudzums % no svara, kas izsijājies caur sietu ar atvērumiem (mm)							Maisījuma īpašības, kurš izsijājies caur sietu ar atvērumiem 0.5 mm	
	50	25	15	5	2	0.5	0.074	plūstamības robeža	plasticitātes skaits
Viršējai kārtai									
1	100	75 — 90	45 — 75	40 — 65	20 — 55	15 — 35	7 — 20	Ne vairāk par 25	4 — 8
2	—	90 — 100	65 — 90	50 — 75	35 — 65	20 — 45	8 — 25	Ne vairāk par 25	4 — 8
3	—	—	90 — 100	70 — 85	45 — 75	25 — 55	8 — 25	Ne vairāk par 25	4 — 8
Apakšējai kārtai									
4	85 — 100	55 — 65	35 — 70	25 — 40	15 — 35	10 — 20	5 — 10	Ne vairāk par 25	Ne vairāk par 4
5	90 — 100	55 — 85	35 — 70	25 — 60	15 — 20	10 — 30	5 — 15	Ne vairāk par 25	Ne vairāk par 6
6	—	90 — 100	60 — 85	40 — 75	25 — 60	15 — 40	5 — 20	Ne vairāk par 25	Ne vairāk par 6

Ja grunts pamatnē ir laba, segas biezums svārstās robežās no 15 līdz 25 cm. Vajās gruntīs lietderīgi izveidot smilts pamatni.

Grants sega, kas biežāka par 16 cm, tiek izbūvēta divās un vairāk kārtās. Virsējās kārtas biezums nedrīkst būt mazāks par 7 cm.

Pasūtītājs:	Objekta adrese:	Objekta Nr.
	Rīgas raj. Kekavas pag. Saimn. "Rimstavas" Kad. Nr. 8070 - 007 - 0615	03 - 02
Būvprojekta vad.:	Objekta nosaukums:	Marka -Lapa
Linards Skuja Sert. Nr. 0065	Saimn. "Rimstavas" sadales un apbūves detālplānojums.	GP - 03
Arhitekts:	Lapas nosaukums:	Proj. firma.
Raitis Skuja Sert. Nr. 0647	IELAS PROFĪLS. SEGUMA SASTĀVS	Sia "TELPA" Lic. Nr. 998