

PASŪTĪTĀJS: V. B.  
OBJEKTA № 04 - 14

RĪGAS RAJONA ĶEKAVAS PAGASTA  
SAIMNIECĪBAS "PRIEŽULEJAS"  
ZEMES GABALA (KAD.№ 8070 - 007 - 0836)  
SADALES, TURPMĀKĀS IZMANTOŠANAS UN APBŪVES

## DETĀLPLĀNOJUMA PROJEKTS

ARHITEKTS  
LINARDS SKUJA  
Sert. Nr. 0065

BŪVPROJEKTA VADĪTĀJS:

LINARDS SKUJA

ĶEKAVA, 2005.G. FEBRUĀRIS



## PASKAIDROJUMA RAKSTS

INDIVIDUĀLĀS APBŪVES DETĀLPLĀNOJUMA PROJEKTS RĪGAS RAJ. ĶEKAVAS PAGASTA SAIMNIECĪBAS "PRIEŽULEJAS" ZEMES GABALA ŠADALEI 4 NEKUSTAMOS ĪPAŠUMOS IZSTRĀDĀTS SERTIFICĒTA ARHITEKTA LINARDA SKUJAS VADĪBĀ, LICENCĒTĀ PROJEKT. BIROJĀ SIA "TELPA".

PAMATOJUMS – RĪGAS RAJ. ĶEKAVAS PAG. PADOMES 18.06.2004.G. SĒDES PROTOKOLS № 9 UN APSTIPRINĀTS DARBA UZDEVUMS NO 02.12.2004.G.

DARBA MĒRĶIS – IZPLĀNOT ZEMES GABALUS VIENĢIMEŅU MĀJU BŪVNICĪBAI, NOSAKOT ROBEŽAS UN PIEKĻŪŠANU KATRAM ZEMES GABALAM, VEIDOJOT IELAS UN PIEBRAUCAMOS CEĻUS UN ZEMES GABALU APGRŪTINĀJUMUS

### ZEMES GABALU RAKSTUROJUMS UN APGRŪTINĀJUMI.

ZEMES GABALS NOSTIPRINĀTS ZEMES GRĀMATĀ 07.06.2004.G. UZ V.B. VĀRDA. KOPĒJĀ ZEMES GABALA (KAD. № 8070 – 007 – 0836) PLATĪBA SASTĀDA 0,551 ha. LĪDZ ŠIM ZEME TIKUSI IZMANTOTA KĀ ARAMZEME.

ZEMES GABALU ROBEŽAS JĀPRECIZĒ PĒC IELAS NOSPRAUŠANAS DABĀ. TOPOGRĀFISKAIS UZMĒRĪJUMS IZDARĪTS 22.08.2004.G. DATI IEV ADĪTI LIELRĪGAS REGIONA DIGITĀLAJĀ KARTĒ UN REĢISTRĒTS NEKUSTAMĀ ĪPAŠUMA KADASTRĀ. RELJEFS LĪDZENS, LĪMEŅA STARPĪBA SVĀRSTĀS 1,7 m ROBEŽĀS. ZEMES GABALS NAV MELIORĒTS.

### INŽENEIRTEHNISKĀ DAĻA.

ŪDENSAPGĀDE PAREDZĒTA PIESLĒDZOTIES PROJEKTĒTAJAI ŪDENSAPGĀDES SISTĒMAI AR UGUNSDZĒSĪBAS HIDRANTIEM.

KANALIZĀCIJA NOTEKŪDEŅI SAVĀCAMI HERMETISKĀS KANALIZĀCIJAS AKĀS, KAS REGULĀRI IZVEDĀMAS UZ ĶEKAVAS ATTĪRĪŠANAS IETAISĒM. IZBŪVĒJOT KANALIZĀCIJAS TĪKLU UZ BALOŽU ATTĪRĪŠANAS IETAISĒM, JĀPIESLĒDZĀS TIEM.

ELEKTROAPGĀDE JĀRISINA, PIEPRASOT CENTRĀLAJĒM ELEKTROTĪKLIEM TEHNISKOS NOTEIKUMUS. ELEKTROAPGĀDE UN TELEFONIZĀCIJA RISINĀMA GAR IELĀM ATSTĀTAJĀS BRĪVAJĀS JOSLĀS. LIETUS ŪDENS NOVADĪŠANA DABĪGĀ, PA RELJEFU.

PROJEKTĒJOT ĒKAS UZ ZEMES GABALIEM, JĀIEVĒRO APBŪVES NOTEIKUMI – APBŪVES LĪNIJAS NO SARKANĀS LĪNIJAS NE MAZĀK KĀ 6,0 m, NO KAIMIŅA ROBEŽAS NE MAZĀK KĀ 4,0m.

PĒC DETĀLPLĀNOJUMA PROJEKTA APSTIPRINĀŠANAS, JĀVEIC ZEMES GABALU IEMĒRĪŠANA DABĀ UN ZEMES TRANSFORMĀCIJA SASKAŅĀ AR LR MK 28.08.2001.G. NOTEIKUMIEM № 385.

### TERITORIJAS TEHNISKIE RĀDĪTĀJI

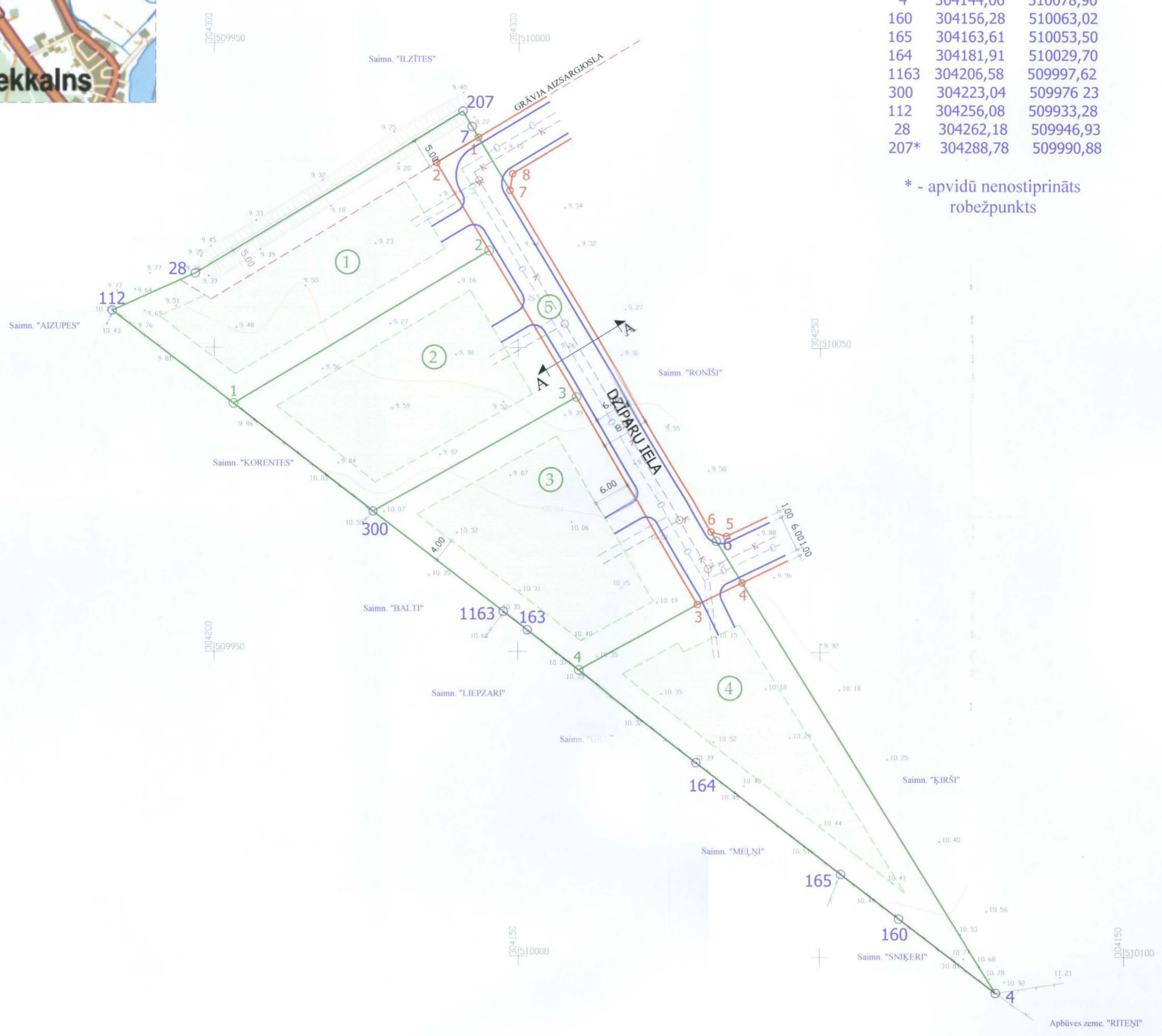
1. ZEMES GABALA PLATĪBA	-	5510,0 m <sup>2</sup>
2. PARCEĻU SKAITS	-	4 GAB.
3. KOPĒJĀ PLATĪBA SARKANAJĀS LĪNIJĀS	-	5092,0 m <sup>2</sup>
4. KOPLIETOŠANAS IELU PLATĪBA	-	418,0 m <sup>2</sup>

2005.G. FEBRUĀRĪ



L.SKUJA

IZVIETOJUMA SHĒMA



ROBEŽPUNKTU  
KOORDINĀTAS  
LKS 92 TM  
Mēroga koeficients - 0.999601

	X	Y
7	304286,26	509992,39
6	304218,23	510033,07
4	304144,06	510078,90
160	304156,28	510063,02
165	304163,61	510053,50
164	304181,91	510029,70
1163	304206,58	509997,62
300	304223,04	509976,23
112	304256,08	509933,28
28	304262,18	509946,93
207*	304288,78	509990,88

\* - apvidū nenostiprināts robežpunkts

SARKANO LĪNIJU  
KOORDINĀTAS  
LKS 92 TM

	X	Y
1	304284,49	509993,45
2	304280,35	509986,60
3	304207,83	510029,96
4	304211,39	510037,29
5	304219,02	510034,70
6	304219,75	510032,15
7	304275,80	509998,64
8	304278,54	509999,07

PROJEKTĒTO ROBEŽPUNKTU  
KOORDINĀTAS  
LKS 92 TM

Mēroga koeficients - 0.999601

	X	Y
1	304240,78	509953,17
2	304265,92	509995,23
3	304241,85	510009,62
4	304196,96	510010,13

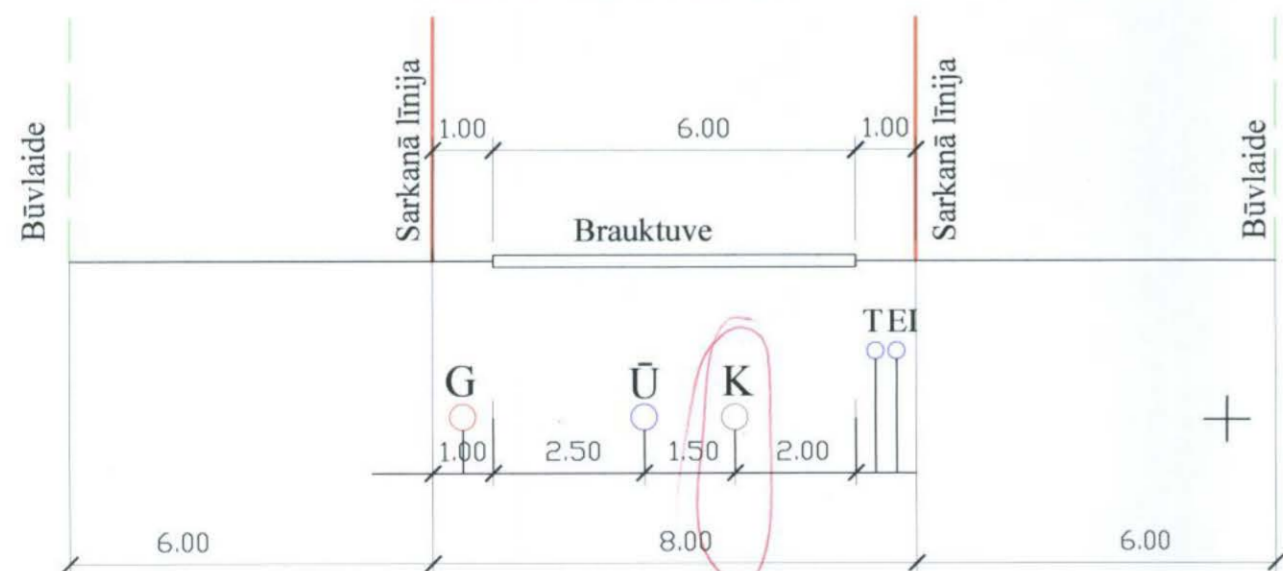
VISA ZEME ATRODAS PAZEMES ŪDENSGULTNES (KATLAKALNS) ĶĪMISKAJĀ AIZSARGJOSLĀ.

**APSTIPRINĀTS**  
ar Ķekavas pagasta Padomes  
Lēmumu Nr. 7 (4.25.1.Ē)  
"20." Maijē 2005.g.  
Padomes priekšsēdētājs *[Signature]*



Ķekavas pagasta būvvalde  
**SASKAŅOTS**  
Nr. 08-05  
"20." Maijē 2005.g.  
Būvvaldes vadītājs *[Signature]*  
Guntis Millers

IELAS PROFILS A-A



- 0 — 0 — ŪDENSVADS
- K — K — KANALIZĀCIJA
- — — SARKANĀ LĪNIJA
- — — BŪVLAIDES LĪNIJA
- — — PARCELES ROBEŽA
- — — IELA

MĒROGS 1:1000

MĒROGA SKALA



TERITORIJAS EKSPLIKĀCIJA

Nr. p.k.	Parceles platība	Adrese	Aprūtin. grāvis	Teritorijas izmantošana	NĪLM kods	Ceļa servit.	Parcele+ceļa servit.
1.	1205	Dzīparu iela 2	262	Mazstāvu dzīvojamā apbūve	Vienģimenes, divģimeģu dzīvojamģ mģju apbģve 0601	171	1376
2.	1200	Dzģparu iela 4				170	1370
3.	1202	Dzģparu iela 6				171	1373
4.	1219	Dzģparu iela 8				172	1391
5.	684	Dzģparu iela		Koplietoģanas iela	Zeme zem koplietoģanas ceģjem-ielģm, ūģesģjm, tuneģjem, tiltiem, estakģdģm. 1101	684	5510
kopģ		5510					

	Pasģtitģjs	Objekta adrese	Objekta Nr.
		Rģgas raj. Ķekavas pag. zemes gabals "Prieģuleģas" kadastra Nr. 8070 007 0836	04-14
	Bģvprojekta vadģtģjs <i>[Signature]</i> Lģnards Skuģa Sert. Nr. 0065	Objekta nosaukums Zemes gabala "Prieģuleģas" sadales un apbģves detģlplģnoģums	Marka-Lapa GP-1
	Datorģehģģe Antra Krasta	Lapas nosaukums ģenerģlais plģns	Proj. firma SIA "Telpa" Lic. Nr. 998

ŠIS BŪVPROJEKTA ARHITEKTŪRAS DAĻAS RISINĀJUMS ATBILST LATVIJAS BŪVNORMATĪVIEM, KĀ ARĪ TEHNISKO NOTEIKUMU PRASĪBĀM.

BŪVPROJEKTA DAĻAS VADĪTĀJS LINARDS SKUJA SERT.Nr. 0065

DATUMS: 02.05.2005. PARAKSTS: *[Signature]*