

PASŪTĪTĀJS: A. A.
OBJEKTA № 03 – 56

RĪGAS RAJONA ĶEKAVAS PAGASTA
SAIMNIECĪBAS "ĻĀVNIKI - 1"
ZEMES GABALA (KAD.№ 8070 – 008 – 1228)
SADALES, TURPMĀKĀS IZMANTOŠANAS UN APBŪVES

DETĀLPLĀNOJUMA PROJEKTS

AR IELU BŪVPROJEKTU

ARHITEKTS
LINARDS SKUJA
Sert. Nr. 0065

BŪVPROJEKTA VADĪTĀJS:

 LINARDS SKUJA

ĶEKAVA, 2004.G. FEBRUĀRIS



PASKAIDROJUMA RAKSTS

INDIVIDUĀLĀS APBŪVES DETĀLPLĀNOJUMA PROJEKTS RĪGAS RAJ. ĶEKAVAS PAGASTA SAIMNIECĪBAS "PĻAVNIEKI - 1" ZEMES GABALA SADALEI 9 NEKUSTAMOS ĪPAŠUMOS IZSTRĀDĀTS SERTIFICĒTA ARHITEKTA LINARDA SKUJAS VADĪBĀ, LICENCĒTĀ PROJEKT. BIROJĀ SIA "TELPA".

PAMATOJUMS - RĪGAS RAJ. ĶEKAVAS PAG. PADOMES 19.09.2003.G. SĒDES PROTOKOLS № 21, UN APSTIPRINĀTS DARBA UZDEVUMS NO 17.10.2003.G.

DARBA MĒRĶIS - IZPLĀNOT ZEMES GABALUS VIENĢIMĒJU MĀJU BŪVNIECĪBAI, NOSAKOT ROBEŽAS UN PIEKĻŪŠANU KATRAM ZEMES GABALAM, VEIDOJOT IELAS UN PIEBRAUCAMOS CEĻUS UN ZEMES GABALU APGRŪTINĀJUMUS

ZEMES GABALU RAKSTUROJUMS UN APGRŪTINĀJUMI

ZEMES GABALS NOSTIPRINĀTS ZEMES GRĀMATĀ 09.04.2002.G. UZ A.A.VĀRDA KOPĒJĀ ZEMES GABALA (KAD. № 8070-008-0691) PLATĪBA SASTĀDA 1,61 ha. LĪDZ ŠIM ZEME TIKUSI IZMANTOTA KĀ ARAMZEME.

ZEMES GABALU ROBEŽAS JĀPRECIZĒ PĒC IELU NOSPRAUŠANAS DABĀ. TOPOGRĀFISKAIS UZMĒRĪJUMS IZDARĪTS 05.12.2003.G. DATI IEVADĪTI LIELRĪGAS REGIONA DIGITĀLAJĀ KARTĒ UN REGISTRĒTS NEKUSTAMĀ ĪPAŠUMA KADASTRĀ. RELJEFS LĪDZENS, LĪMEŅA STARPĪBA SVĀRSTĀS 1,5 m ROBEŽĀS. ZEMES GABALS NAV MELIORĒTS.

ZEMES GABALA APBŪVI IEROBEŽO AUTOCEĻA A-7 AIZSARGJOSLA, KAS IR 60m NO CEĻA ASS UN GĀZES VADA (LĪDZ 500 DEKAP ASKĀLU) AIZSARGJOSLA, KAS IR 2,0m UZ ABĀM PUSĒM. DAĻA ZEMES ATRODAS DAUGAVAS UPES 500 m AIZSARGJOSLĀ, KAS NOSAKA ZINĀMUS IEROBEŽOJUMUS UN NODOKĻU ATVIEGĻOJUMUS.

INŽENEIRTEHNISKĀ DAĻA.

ŪDENSAPGĀDE UN KANALIZĀCIJA PAREDZĒTA PIESLĒDZOTIES CIEMATA TĪKLIEM, KAS TEK PROJEKTĒTI PA KATRĪNAS IELU LĪDZ MEDNIEKU IELAI (ĪPAŠNIEKS F. OTIKOVŠ T: 9404523)

UGUNSDZĒSĪBA KĀ BLĪVI APDZĪVOTA CIEMATA CENTRA TERITORIJĀ TIEK NODROŠINĀTA AR UGUNSDZĒSĪBAS MAŠĪNĀM ŅEMOT ŪDENI NO ĶEKAVAS UPES 400 m VAI SAUSĀS DAUGAVAS - 500 m ATTĀLUMĀ.

ELEKTROAPGĀDE UN TELEFONIZĀCIJA RISINĀMA GAR IELĀM ATSTĀTAJĀS BRĪVAJĀS JOSLĀS. LIETUS ŪDENS NOVADĪŠANA DABĪGĀ, PA RELJEFU.

PROJEKTĒJOT ĒKAS UZ ZEMES GABALIEM, JĀIEVĒRO APBŪVES NOTEIKUMI - APBŪVES LĪNIJAS NO SARKANĀS LĪNIJAS NE MAZĀK KĀ 6,0 m, NO KAIMĒŅA ROBEŽAS NE MAZĀK KĀ 4,0m.

PĒC DETĀLPLĀNOJUMA PROJEKTA APSTIPRINĀŠANAS, JĀVEIC ZEMES GABALU IEMĒRĪŠANA DABĀ UN ZEMES TRANSFORMĀCIJA SASKAŅĀ AR LR MK 28.08.2001.G. NOTEIKUMIEM № 385.

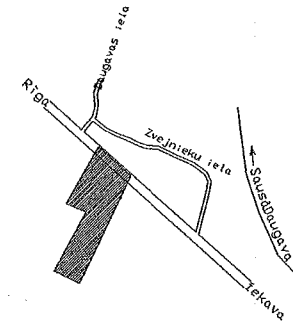
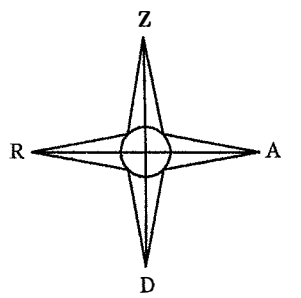
TERITORIJAS TEHNISKIE RĀDĪTĀJI

1. ZEMES GABALA PLATĪBA	-	16110,0 m ²
2. PARCEĻU SKAITS TERITORIJĀ	-	9 GAB.
3. KOPĒJĀ PLATĪBA SARKANAJĀS LĪNJĀS	-	16097,0 m ²
4. KOPĒJĀ PLATĪBA BŪVLAIDES LĪNJĀS	-	5162,0 m ²

2004.G. APRĪLĪ

L.SKUJA

IZVIETOJUMA SHĒMA



ROBEŽPUNKU KOORDINĀTAS
LKS92 TM
Mēroga koeficients 0.999601

	X	Y
5	299305.61	513572.94
6	299248.54	513637.70
7	299041.46	513540.38
14	299062.71	513491.14
13	299188.35	513554.44
12	299208.51	513518.14

PARCEĻU ROBEŽPUNKU KOORDINĀTAS
LKS92 TM
Mēroga koeficients 0.999601

		X	Y
1.parcēla	14	299062.71	513491.14
	9.	299046.23	513529.32
	8.	299049.19	513532.96
	4	299075.59	513545.37
	5	299093.73	513506.77
2.parcēla	4	299075.59	513545.37
	5	299093.73	513506.77
	6	299101.13	513510.50
	7	299117.66	513513.83
	8	299124.11	513522.08
3.parcēla	9	299106.36	513559.83
	10	299133.51	513572.59
	11	299150.91	513535.58
4.parcēla	10	299133.51	513572.59
	11	299150.91	513535.58
	12	299177.71	513549.08
	14	299160.67	513585.35
5.parcēla	12	299177.71	513549.08
	14	299160.67	513585.35
	7.	299180.36	513594.61
	6.	299186.67	513593.35
	16	299206.79	513571.19
6.parcēla	13	299188.35	513554.44
	5.	299239.22	513535.47
	12	299208.51	513518.14
	16	299206.79	513571.19
7.parcēla	1.	299292.80	513565.71
	4.	299248.15	513540.51
	18	299227.47	513563.29
	17	299272.12	513588.49
8.parcēla	17	299272.12	513588.49
	18	299227.47	513563.29
	19	299206.79	513586.07
	20	299251.44	513611.27
9.parcēla	19	299206.79	513586.07
	20	299251.44	513611.27
	2.	299233.75	513630.75
	3.	299186.42	513608.51

Sarkano līniju koordinātes
LKS 92 sistēmā.

Mēroga koeficients 0.999601

	X	Y
1.	299292.80	513565.71
2.	299233.75	513630.75
3.	299186.42	513608.51
4.	299248.15	513540.51
5.	299239.22	513535.47
6.	299186.67	513593.35
7.	299180.36	513594.61
8.	299049.19	513532.96
9.	299046.23	513529.32
10.	299049.09	513543.96
11.	299173.33	513602.35

- BŪVLAIDES LĪNIJA
- IELA
- SARKANĀ LĪNIJA
- PARCEĻES ROBEŽA

ŠIS BŪVPROJEKTA ARHITEKTŪRAS DAĻAS RISINĀJUMS ATBILST LATVIJAS BŪVNORMATĪVIEM, KĀ ĀRĪ TEHNISKO NOTEIKUMU PRASĪBĀM.

BŪVPROJEKTA DAĻAS VADĪTĀJS LINARDS SKUJA SERT.Nr. 0065

DATUMS: 1.04.09

PARAKSTS:

MĒROGA SKALA

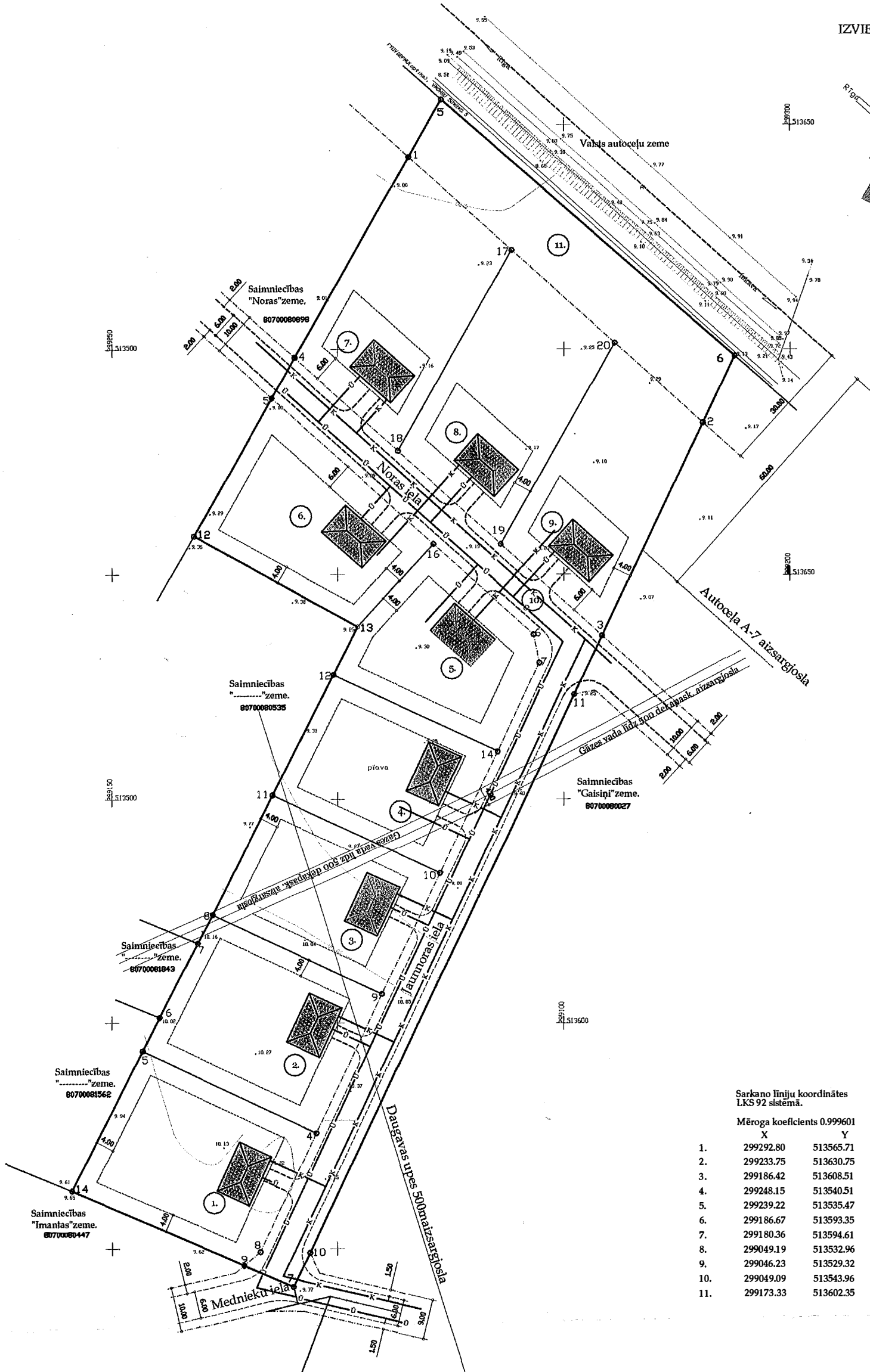
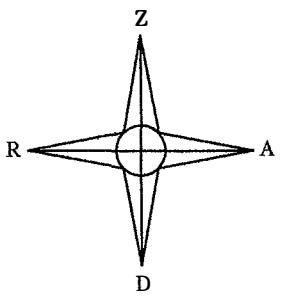


TERITORIJAS EKSPĻIKĀCIJA

Nr.p.k.	Parceles platība.	Platība būvlaidē.	Ceļa servī. domāj.daļa.	Adrese	Kadastra Nr.
1.	1463	863	290	Jaunnoras iela Nr.8	
2.	1434	837	284	Jaunnoras iela Nr.6	
3.	1239	575	246	Jaunnoras iela Nr.4	
4.	1215	640	241	Jaunnoras iela Nr.2	
5.	1166	601	231	Noras iela Nr.10	
6.	1333	720	265	Noras iela Nr.8	
7.	1538	316	305	Noras iela Nr.9	
8.	1538	316	305	Noras iela Nr.11	
9.	1416	294	281	Noras iela Nr.13	
10.	2448	-	-	-	
11.	1307	-	-	-	
Kopā.	16097	5162	2448		

Pasūtītājs	Objekta adrese	Objekta Nr.
Būvprojekta vadītājs	Rīgas raj.Ķekavas pagasta Saimn.«Pļavnieki-1» Kadastra Nr.8070-008-1228	03-54
Linards Skuja Sert.Nr.0065	Objekta nosaukums	Marka-Lapa
Arhitekts.	Saimniec.«Pļavnieki-1» sadales un apbūves detālplānojums.	CP-01
Raitis Skuja Sert.NR.0647	Lapas nosaukums	Prof.firma
	Ģenerālais plāns	SIA«TELPA» Lic.Nr.998

IZVIETOJUMA SHĒMA



ROBEŽPUNKTU KOORDINĀTAS
LKS92 TM
Mēroga koeficients 0.999601

	X	Y
5	299305.61	513572.94
6	299248.54	513637.70
7	299041.46	513540.38
14	299062.71	513491.14
13	299188.35	513554.44
12	299208.51	513518.14

PARCEĻU ROBEŽPUNKTU KOORDINĀTAS
LKS92 TM
Mēroga koeficients 0.999601

		X	Y
1.parcēla	14	299062.71	513491.14
	9.	299046.23	513529.32
	8.	299049.19	513532.96
	4	299075.59	513545.37
	5	299093.73	513506.77
2.parcēla	4	299075.59	513545.37
	5	299093.73	513506.77
	6	299101.13	513510.50
	7	299117.66	513513.83
	8	299124.11	513522.08
3.parcēla	8	299124.11	513522.08
	9	299106.36	513559.83
	10	299133.51	513572.59
4.parcēla	10	299133.51	513572.59
	11	299150.91	513535.58
	12	299177.71	513549.08
	14	299160.67	513585.35
5.parcēla	12	299177.71	513549.08
	14	299160.67	513585.35
	7.	299180.36	513594.61
	6.	299186.67	513593.35
	16	299206.79	513571.19
6.parcēla	13	299188.35	513554.44
	5.	299239.22	513535.47
	12	299208.51	513518.14
	13	299188.35	513554.44
7.parcēla	1	299292.80	513565.71
	4.	299248.15	513540.51
	18	299227.47	513563.29
	17	299272.12	513588.49
8.parcēla	17	299272.12	513588.49
	18	299227.47	513563.29
	19	299206.79	513586.07
	20	299251.44	513611.27
9.parcēla	19	299206.79	513586.07
	20	299251.44	513611.27
	2.	299233.75	513630.75
3.	299186.42	513608.51	

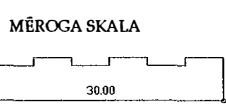
Sarkano līniju koordinātes
LKS 92 sistēmā.

Mēroga koeficients 0.999601

	X	Y
1.	299292.80	513565.71
2.	299233.75	513630.75
3.	299186.42	513608.51
4.	299248.15	513540.51
5.	299239.22	513535.47
6.	299186.67	513593.35
7.	299180.36	513594.61
8.	299049.19	513532.96
9.	299046.23	513529.32
10.	299049.09	513543.96
11.	299173.33	513602.35

- BŪVLAIDES LĪNIJA
- IELA
- SARKANĀ LĪNIJA
- PARCEĻES ROBEŽA

ŠIS BŪVPROJEKTA ARHITEKTŪRAS DAĻAS RISINĀJUMS ATBILST LATVIJAS BŪVNORMATĪVIEM, KĀ ARĪ TEHNISKO NOTEIKUMU PRASĪBĀM.
BŪVPROJEKTA DAĻAS VADĪTĀJS LINARDS SKUJA SERT.Nr. 0065
DATUMS: 1.07.09 PARAKSTS: [Signature]



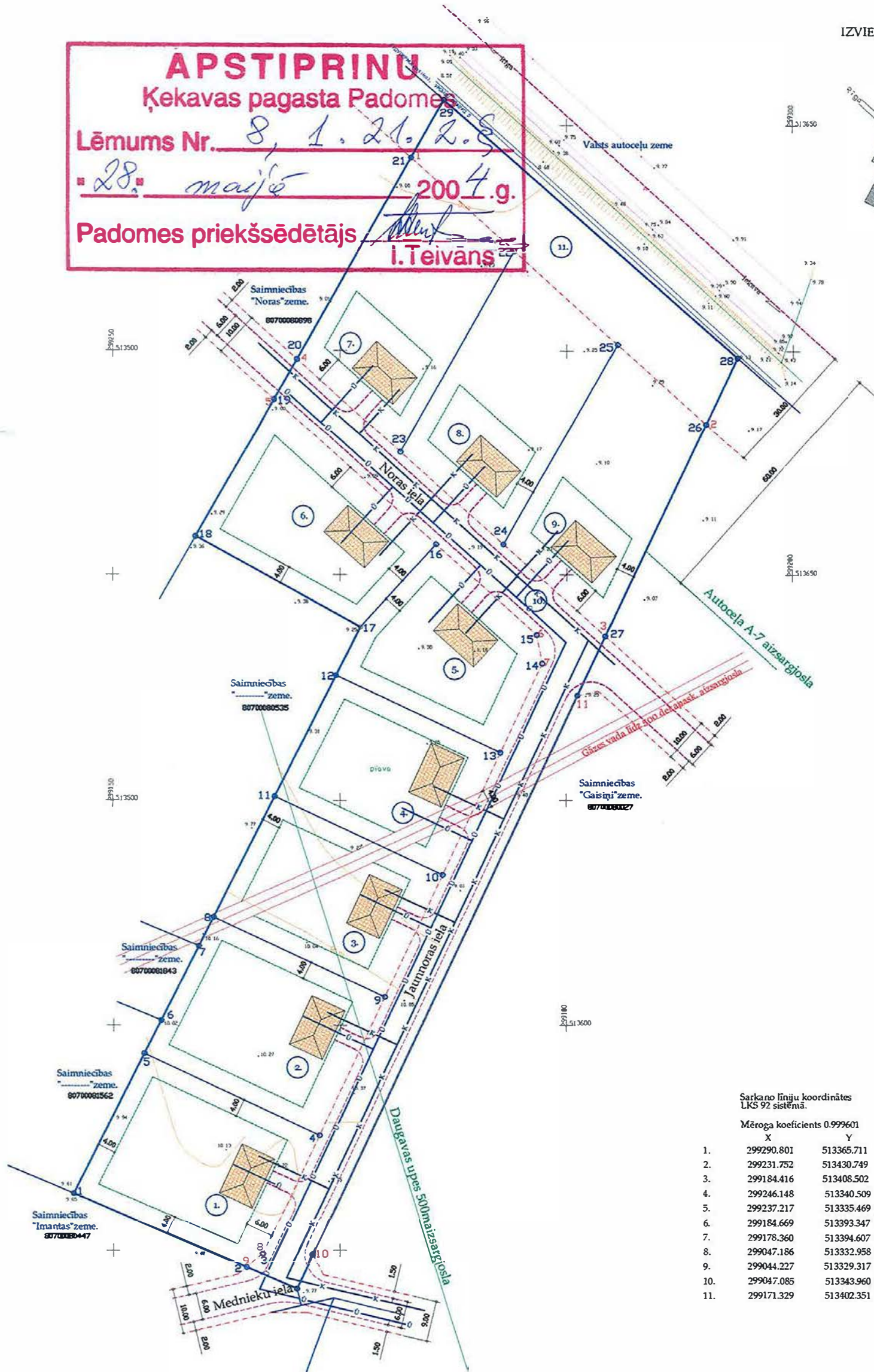
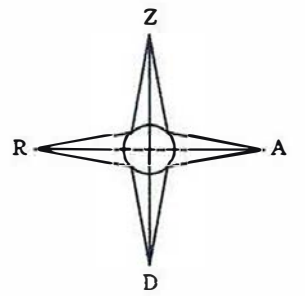
TERITORIJAS EKSPĻIKĀCIJA

Nr.p.k.	Parceles platība	Platība būvplānē.	Ceļa servī. domāj.daļa.	Adrese	Kadastra Nr.
1.	1463	863	290	Jaunnoras iela Nr.8	
2.	1434	837	284	Jaunnoras iela Nr.6	
3.	1239	575	246	Jaunnoras iela Nr.4	
4.	1215	640	241	Jaunnoras iela Nr.2	
5.	1166	601	231	Noras iela Nr.10	
6.	1333	720	265	Noras iela Nr.8	
7.	1538	316	305	Noras iela Nr.9	
8.	1538	316	305	Noras iela Nr.11	
9.	1416	294	281	Noras iela Nr.13	
10.	2448	-	-		
11.	1307	-	-		
Kopā.	16097	5162	2448		

Pasūtītājs	Objekta adrese Rīgas raj.Kekavas pagasta Saimn.«Pļavnieki-1» Kadastra Nr.8070-008-1228	Objekta Nr. 03-54
Būvprojekta vadītājs Līnards Skuja Sert.Nr.0065	Objekta nosaukums Saimniec.«Pļavnieki-1» sadales un apbūves detālpļānojums.	Marka-Lapa GP-01
Arhitekts. Raitis Skuja Sert.NR.0647	Lapas nosaukums Ģenerālais plāns	ProFirma Sia«TELPA» Lic.Nr.998

APSTIPRINĀ
Ķekavas pagasta Padomes
Lēmums Nr. 8, 1.21.2.8
28. maijā 2004.g.
Padomes priekšsēdētājs I. Teivāns

IZVIETOJUMA SHĒMA



ROBEŽPUNKTU KOORDINĀTAS

LKS92 TM		
Mēroga koeficients 0.999601		
	X	Y
5	299303.61	513372.94
6	299246.53	513637.70
7	299039.46	513340.38
14	299060.71	513291.14
13	299186.35	513554.44
12	299206.51	513318.14

PROJEKTĒTO ROBEŽPUNKTU KOORDINĀTAS

LKS92 TM		
Mēroga koeficients 0.999601		
	X	Y
1	299060.703	513291.138
2	299044.227	513329.317
3	299047.186	513332.958
4	299073.590	513345.367
5	299091.730	513306.769
6	299099.125	513310.495
7	299115.656	513318.825
8	299122.106	513322.072
9	299104.361	513359.829
10	299131.512	513372.589
11	299148.908	513335.575
12	299175.710	513349.078
13	299158.663	513385.349
14	299178.360	513394.607
15	299184.669	513393.347
16	299204.792	513371.183
17	299186.348	513554.437
18	299206.508	513318.138
19	299237.217	513335.469
20	299246.148	513340.509
21	299290.801	513365.711
22	299270.121	513388.488
23	299225.468	513363.286
24	299204.789	513386.063
25	299249.442	513411.265
26	299231.752	513430.749
27	299184.416	513408.502
28	299246.534	513437.696
29	299303.610	513372.940

Sarkanu līniju koordinātes

LKS 92 sistēmā.

Mēroga koeficients 0.999601

	X	Y
1.	299290.801	513365.711
2.	299231.752	513430.749
3.	299184.416	513408.502
4.	299246.148	513340.509
5.	299237.217	513335.469
6.	299184.669	513393.347
7.	299178.360	513394.607
8.	299047.186	513332.958
9.	299044.227	513329.317
10.	299047.085	513343.960
11.	299171.329	513402.351

Ķekavas pagasta būvvalde
SASKAŅOTS

Nr. 20 - 04
28. maijā 2004.g.
Būvvaldes vadītājs

Guntis Millers
 Ķekavas pagasta
 galvenais arhitekts

TERITORIJAS EKSPLIKĀCIJA

Nr.p.k.	Parceles platība.	Platība būvplānā.	Ceļa servīsa domāj.dalā.	Adrese	Kadastra Nr.
1.	1463	863	290	Jaunnoras iela Nr.8	
2.	1434	837	284	Jaunnoras iela Nr.6	
3.	1239	575	246	Jaunnoras iela Nr.4	
4.	1215	640	241	Jaunnoras iela Nr.2	
5.	1166	601	231	Noras iela Nr.10	
6.	1333	720	265	Noras iela Nr.8	
7.	1538	316	305	Noras iela Nr.9	
8.	1538	316	305	Noras iela Nr.11	
9.	1416	294	281	Noras iela Nr.13	
10.	2448	-	-		
11.	1307	-	-		
Kopā.	16097	5162	2448		

- BŪVLAIDES LĪNIJA
- - - - - IELA
- - - - - SARKANĀ LĪNIJA
- PARCELES ROBEŽA

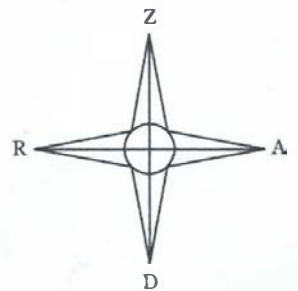
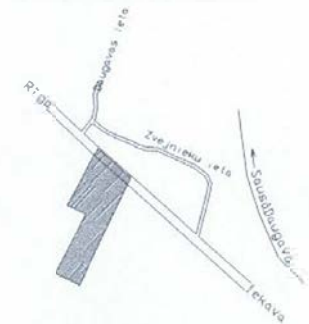
ŠIS BŪVPROJEKTA ARHITEKTŪRAS DAĻAS RISINĀJUMS ATBILST LATVIJAS BŪVNORMATĪVIEM, KĀ ARĪ TEHNISKO NOTEIKUMU PRASĪBĀM.
 BŪVPROJEKTA DAĻAS VADĪTĀJS LINARDS SKUJA SERT.Nr. 0065
 DATUMS: 22.04.2004 PARAKSIS: *L.S.*

MĒROGA SKALA



Pasūtītājs	Objekta adrese	Objekta Nr.
<i>L.S.</i>	Rīgas raj. Ķekavas pagasta Saimn. «Pļavnieki-1» Kadastra Nr.8070-008-1228	03-54
Būvprojekta vadītājs Linards Skuja Sert.Nr.0065	Objekta nosaukums Saimniec.«Pļavnieki-1» sadales un apbūves detālplānojums.	Marka-Lapa ĢP-01
Arhitekts. Raitis Skuja Sert.NR.0647	Lapas nosaukums Ģenerālais plāns	Proj.firma Sia«TELPA» Lic.Nr.998

IZVIETOJUMA SHĒMA



ROBEŽPUNKTU KOORDINĀTAS
LKS92 TM
Mēroga koeficients 0.999601

	X	Y
5	29303.61	513372.94
6	29246.53	513637.70
7	29039.46	513340.38
14	29060.71	513291.14
13	29186.35	513554.44
12	29206.51	513318.14

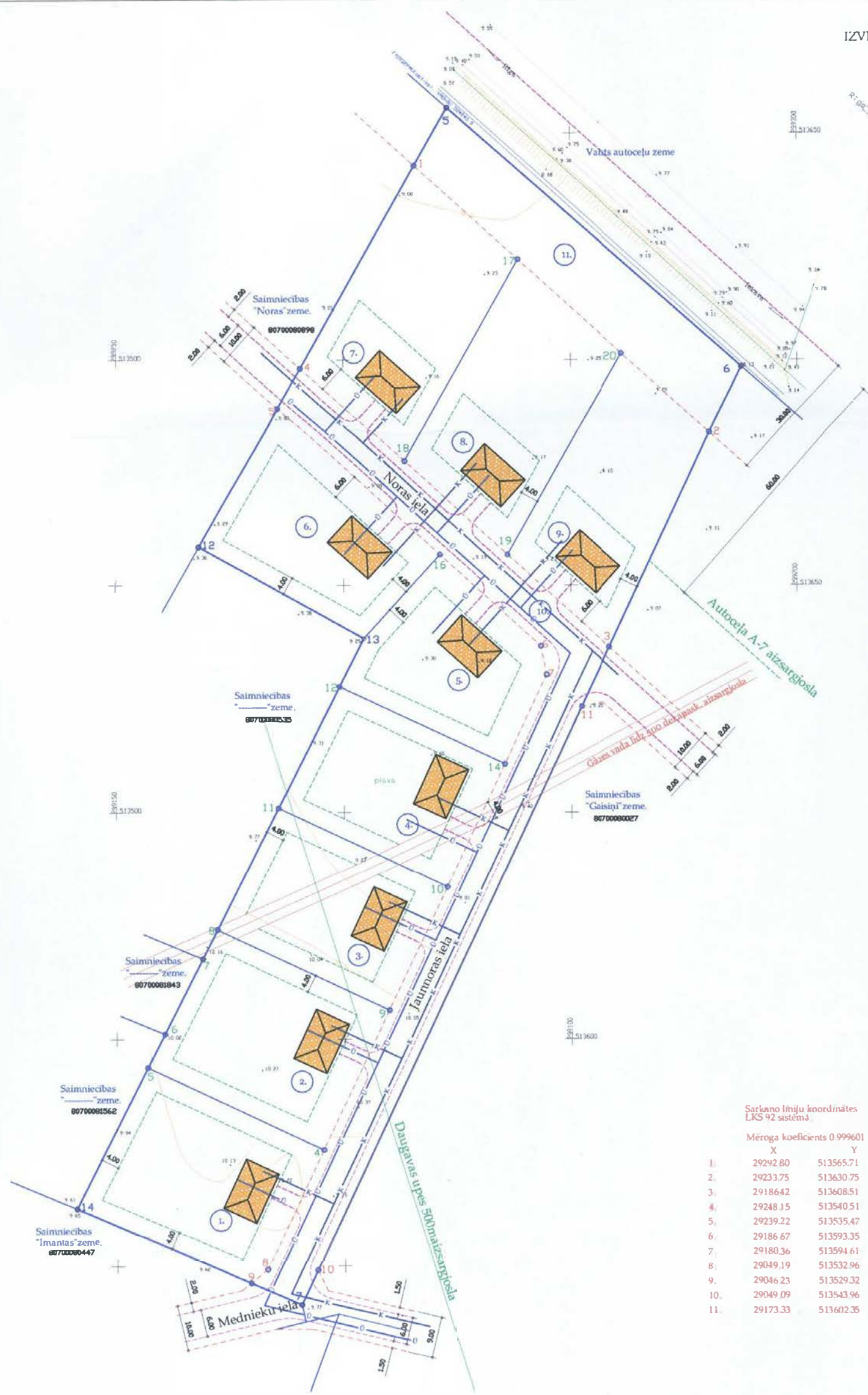
PARCEĻU ROBEŽPUNKTU KOORDINĀTAS
LKS92 TM
Mēroga koeficients 0.999601

Parcela	Nr.	X	Y
1.parcela	14	29060.71	513291.14
	9	29046.23	513529.32
	8	29049.19	513532.96
	4	29075.59	513545.37
	5	29093.73	513506.77
2.parcela	4	29075.59	513545.37
	5	29093.73	513506.77
	6	290101.13	513510.50
	7	29117.66	513513.83
	8	29124.11	513522.08
3.parcela	8	29124.11	513522.08
	9	29106.36	513559.83
	10	29133.51	513572.59
	11	29150.91	513535.58
4.parcela	10	29133.51	513572.59
	11	29150.91	513535.58
	12	29177.71	513549.08
	14	29160.67	513585.35
5.parcela	12	29177.71	513549.08
	14	29160.67	513585.35
	7	29180.36	513594.61
	6	29186.67	513593.35
	16	29206.79	513571.19
6.parcela	5	29239.22	513535.47
	12	29206.51	513318.14
	13	29186.35	513554.44
	16	29206.79	513571.19
7.parcela	1	29292.80	513565.71
	4	29248.15	513540.51
	18	29227.47	513563.29
	17	29272.12	513588.49
8.parcela	17	29272.12	513588.49
	18	29227.47	513563.29
	19	29206.79	513586.07
	20	29251.44	513611.27
9.parcela	19	29206.79	513586.07
	20	29251.44	513611.27
	2	29233.75	513630.75
	3	29186.42	513608.51

Sarkano līniju koordinātes
LKS 92 sistēmā

Mēroga koeficients 0.999601

	X	Y
1.	29292.80	513565.71
2.	29233.75	513630.75
3.	29186.42	513608.51
4.	29248.15	513540.51
5.	29239.22	513535.47
6.	29186.67	513593.35
7.	29180.36	513594.61
8.	29049.19	513532.96
9.	29046.23	513529.32
10.	29049.09	513543.96
11.	29173.33	513602.35



Kekavas pagasta būvvalde
SASKAŅOTS

Nr. 20-04

28. maijs 2009.

Būvvaldes vadītājs: *[Signature]*
Kekavas pagasta būvvaldes arhitekts: *[Signature]*
Guntis Millers

- BŪVLAIDES LĪNĪJA
- - - - - IELA
- - - - - SARKANĀ LĪNĪJA
- PARCEĻES ROBEŽĀ

TERITORIJAS EKSPLIKĀCIJA

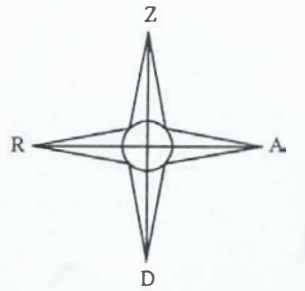
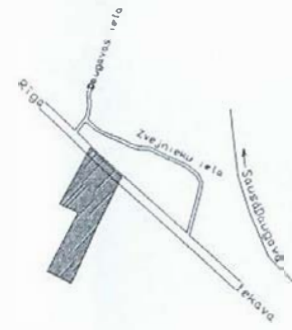
Nr.p.k.	Parceles platība.	Platība būvlaidē.	Ceļa servīsa domāj.daļa.	Adrese	Kadastra Nr.
1.	1463	863	290	Jaunnoras iela Nr.8	
2.	1434	837	284	Jaunnoras iela Nr.6	
3.	1239	575	246	Jaunnoras iela Nr.4	
4.	1215	640	241	Jaunnoras iela Nr.2	
5.	1166	601	231	Noras iela Nr.10	
6.	1333	720	265	Noras iela Nr.8	
7.	1538	316	305	Noras iela Nr.5	
8.	1538	316	305	Noras iela Nr.11	
9.	1416	294	281	Noras iela Nr.13	
10.	2448	-	-		
11.	1307	-	-		
Kopā.	16097	5162	2448		

ŠIS BŪVPROJEKTA ARHITEKTŪRAS DAĻAS RISINĀJUMS ATBILST LATVIJAS BŪVNORMATĪVĪEM, KĀ ARĪ TEHNISKO NOTEIKUMU PRASĪBĀM.
BŪVPROJEKTA DAĻAS VADĪTĀJS LINARDS SKUJA SERT.Nr. 0065
DATUMS: 25.05.2009. PARAKSTS: *[Signature]*

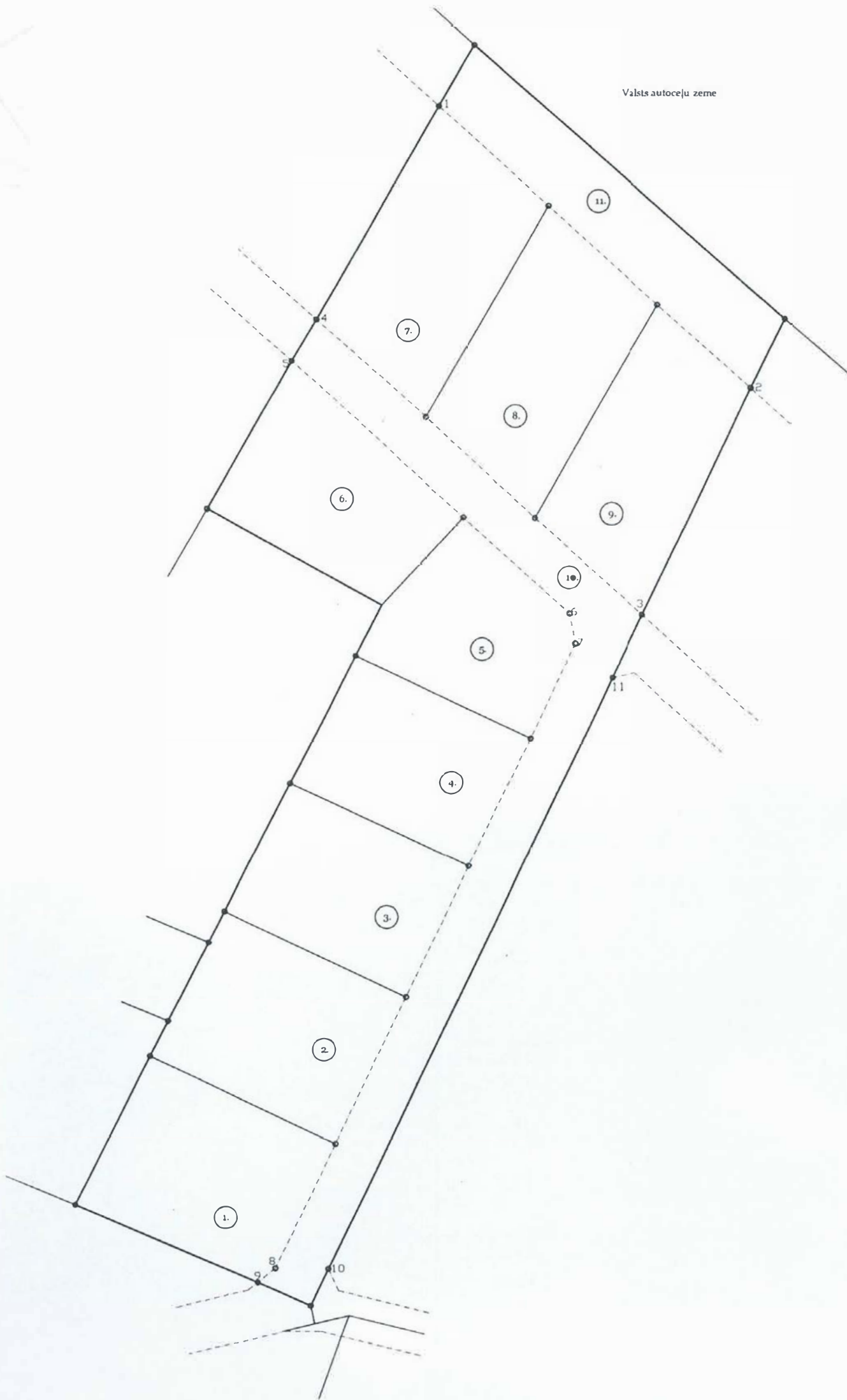


Pasūtītājs	Objekta adrese	Objekta Nr.
Linards Skuja Sert.Nr.0065	Rīgas raj.Kekavas pagasta Saimn.-Plavnieki-1- Kadastra Nr.8070-008-1228	03-54
Arhitekts: Raitis Skuja Sert.NR.0647	Saimniec.-Plavnieki-1- sadales un apbūves detālplānojums.	GP-01
	Projekta nosaukums: Lapas nosaukums: Ģenerālais plāns	Proj.firma: Sta=TEL.PA= Lic.Nr.998

IZVIETOJUMA SHĒMA



Valsts autoceļu zeme

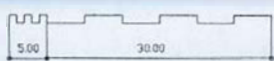


Sarkano līniju koordinātes

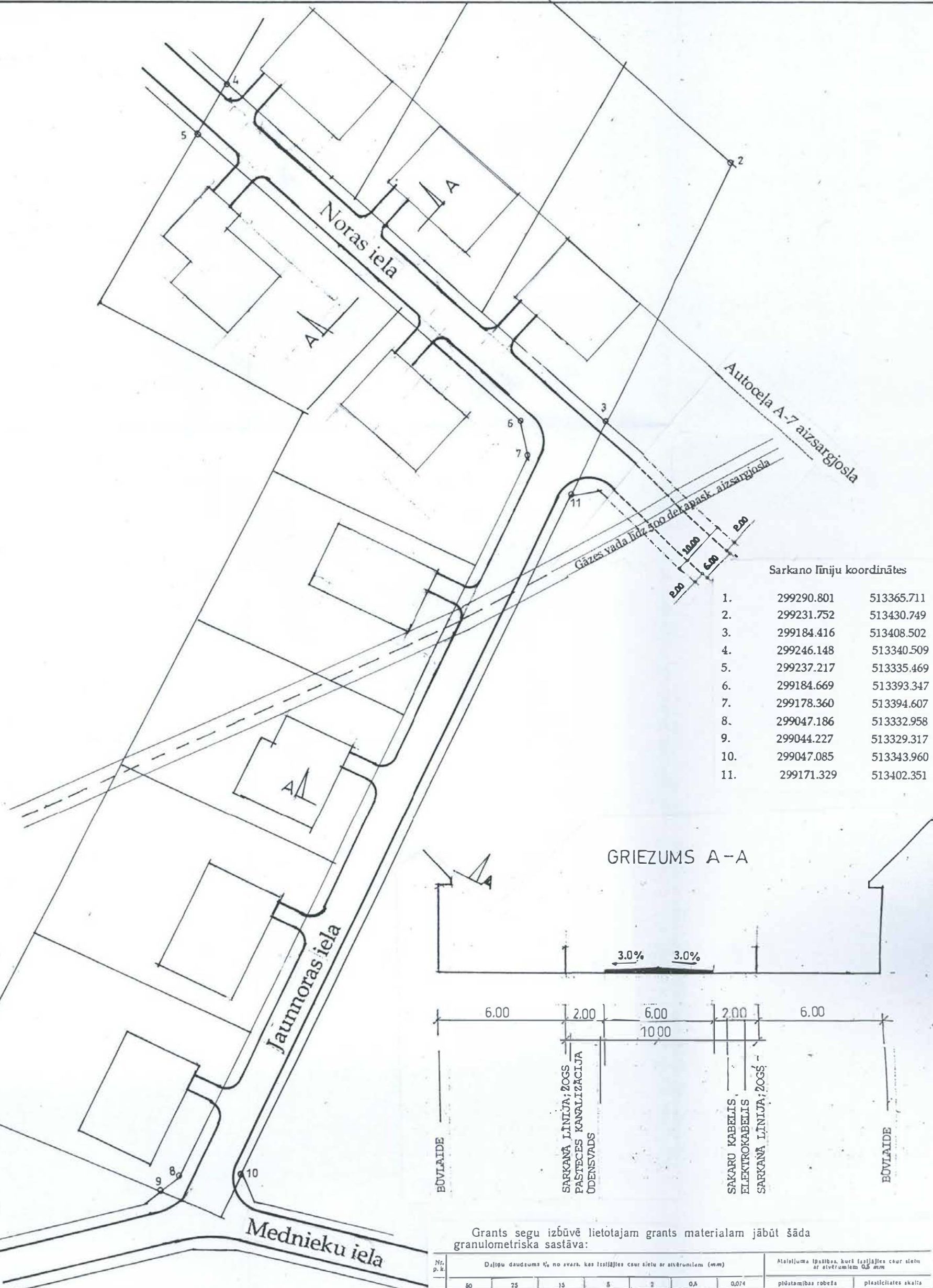
1.	299290.801	513365.711
2.	299231.752	513430.749
3.	299184.416	513408.502
4.	299246.148	513340.509
5.	299237.217	513335.469
6.	299184.669	513393.347
7.	299178.360	513394.607
8.	299047.186	513332.958
9.	299044.227	513329.317
10.	299047.085	513343.960
11.	299171.329	513402.351

----- SARKANĀ LĪNIJA
 ○-----○ PARCELES ROBEŽA

MĒROGA SKALA

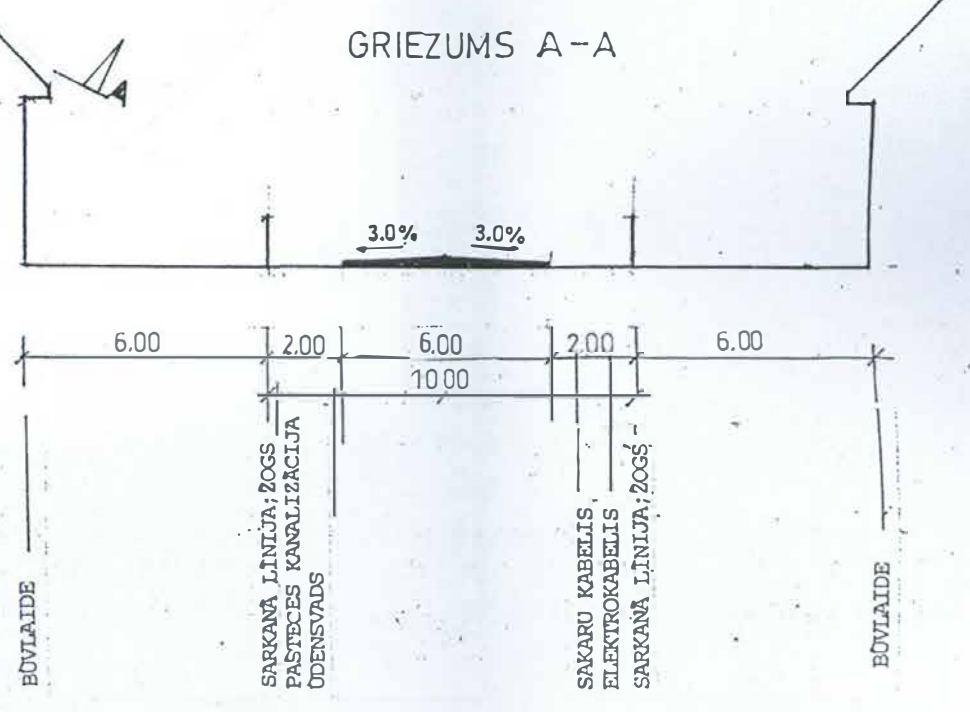


Pasūtītājs	Objekta adrese	Objekta Nr.
	Rīgas raj.Ķekavas pagasta Saimn.«Pļavnieki-1» Kadastra Nr.8070-008-1228	03-54
Būvprojekta vadītājs	Objekta nosaukums	Marka-Lapa
Linards Skuja Sert.Nr.0065	Saimniec.«Pļavnieki-1» sadales un apbūves detālpārplānojums.	QP-02.
Arhitekts.	Lapas nosaukums	Proj.firma
Raitis Skuja Sert.NR.0647	Sarkano līniju koordinātes	Sia "TELPA" Lic.Nr.998



Sarkano līniju koordinātes

1.	299290.801	513365.711
2.	299231.752	513430.749
3.	299184.416	513408.502
4.	299246.148	513340.509
5.	299237.217	513335.469
6.	299184.669	513393.347
7.	299178.360	513394.607
8.	299047.186	513332.958
9.	299044.227	513329.317
10.	299047.085	513343.960
11.	299171.329	513402.351



Grants segu izbūvē lietotajam grants materialam jābūt šāda granulometriskā sastāva:

Nr. p.k.	Daļiņu daudzums %, no svārs, kas izsijājas caur sietu ar atvērumiem (mm)							Atsijājuma īpašības, kurā izsijājas caur sietu ar atvērumiem 0,075 mm	
	80	75	15	5	0,6	0,075	plūstamības robeža	plastificējamība	
Viršējai kārtai									
1	100	75 - 90	45 - 75	40 - 65	20 - 55	15 - 35	7 - 20	Ne vairāk par 25	4 - 8
2	-	90 - 100	65 - 90	50 - 75	35 - 65	20 - 45	8 - 25	Ne vairāk par 25	4 - 8
3	-	-	90 - 100	70 - 85	45 - 75	25 - 55	8 - 25	Ne vairāk par 25	4 - 8
Apakšējai kārtai									
4	85 - 100	55 - 65	35 - 70	25 - 40	15 - 35	10 - 20	5 - 10	Ne vairāk par 25	Ne vairāk par 4
5	90 - 100	55 - 85	35 - 70	25 - 60	15 - 20	10 - 30	5 - 15	Ne vairāk par 25	Ne vairāk par 6
6	-	90 - 100	60 - 85	40 - 75	25 - 60	15 - 40	5 - 20	Ne vairāk par 25	Ne vairāk par 6

Ja grunts pamatne ir laba, segas biezums svārstās robežās no 15 līdz 25 cm. Vājās gruntis lietderīgi izveidot smiltis pamatni.
Grants sega, kas biežāka par 16 cm, tiek izbūvēta divās un vairāk kārtās. Viršējās kārtas biezums nedrīkst būt mazāks par 7 cm.

Pasūtītājs	Objekta adrese	Objekta Nr.
Būvprojekta vadītājs	Rīgas raj. Ķekavas pagasta Saimniec. «Pļavnieki-1» Kadastra Nr.8070-008-1228	03-54
Līnards Skuja Sert.Nr.0065	Objekta nosaukums	Marka-Lapa
Arhitekts.	Saimniec. «Pļavnieki-1» sadales un apbūves detālplānojums.	GP-03
Raitis Skuja Sert.Nr.0647	Lapas nosaukums	Proj.firma
	IELU PROJEKTS	SIA «TELPA» Lic.Nr.998