

PASŪTĪTĀJS:  
OBJEKTA № 03 -29

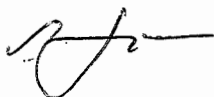
RĪGAS RAJONA ĶEKAVAS PAGASTA  
SAIMNIECĪBAS "PĻAVNIEKI - SKULTES"  
5.ZEMES GABALA (KAD.№ 8070 - 05 - 0015)  
SADALES, TURPMĀKĀS IZMANTOŠANAS UN APBŪVES

## DETĀLPLĀNOJUMA PROJEKTS

AR IELU BŪVPROJEKTU

ARHITEKTS  
LINARDS SKUJA  
Sert. Nr. 0065

BŪVPROJEKTA VADĪTĀJS:



LINARDS SKUJA

ĶEKAVA, 2003.G. AUGUSTS



## PASKAIDROJUMA RAKSTS

INDIVIDUĀLĀS APBŪVES DETĀLPLĀNOJUMA PROJEKTS RĪGAS RAJ. ĶEKAVAS PAGASTA SAIMNIECĪBAS "PĻAVNIEKI - SKULTES" 5. ZEMES GABALA SADALEI 21 NEKUSTAMOS ĪPAŠUMOS IZSTRĀDĀTS SERTIFICĒTA ARHITEKTA LINARDA SKUJAS VADĪBĀ, LICENCĒTĀ PROJEKT. BIROJĀ SIA "TELPA".

PAMATOJUMS - RĪGAS RAJ. ĶEKAVAS PAG. PADOMES 21.03.2003.G. SĒDES PROTOKOLS № 3, UN 2003.G.16. MAIJĀ APSTIPRINĀTS DARBA UZDEVUMS.

DARBA MĒRKIS - IZPLĀNOT ZEMES GABALUS VIENĢIMĒŅU MĀJU BŪVniecībai, NOSAKOT ROBEŽAS UN PIEKĻUŠANU KATRAM ZEMES GABALAM, VEIDOJOT IELAS UN PIEBRAUCAMOS CEĻUS UN ZEMES GABALU APGRŪTINĀJUMUS.

### ZEMES GABALU RAKSTUROJUMS UN APGRŪTINĀJUMI

ZEMES GABALS NOSTIPRINĀTS ZEMES GRĀMATĀ 02.01.2003.G. UZ I.L. VĀRDA KOPĒJĀ ZEMES GABALA (KAD. № 8070 - 005 - 0015) PLATĪBA SASTĀDA 3,9 ha. LĪDZ ŠIM ZEME TIKUSI IZMANTOTA LAUKSAIMNIECĪBAI

ZEMES GABALU ROBEŽAS JĀPRECIZĒ PĒC IELAS NOSPRAUŠANAS DABĀ. TOPOGRĀFISKAIS UZMĒRĪJUMS IZDARĪTS 24.03.2003.G. DATI IEVADĪTI LIELRĪGAS REGIONA DIGITĀLAJĀ KARTĒ 29.04.2003.G. RELJEFS LĪDZENS, LĪMĒŅA STARPĪBA SVĀRSTĀS 1,0m ROBEŽĀS. ZEMES GABALS MELIORĒTS BŪVĒJOT ĒKAS UN P AZEMES KOMUNIKĀCIJAS, ESOŠO MELIORĀCIJAS SISTĒMU JĀSAGLABĀ. ZEMES GABALĀ IEBRĀUKŠNA NO "LEJU" SAIMNIECĪBAS AGRĀK IZPRŌJEKTĒTĀM IELĀM.

### INŽENIERTEHNISKĀ DAĻA.

ŪDENSAPGĀDE PAREDZĒTA AR VIETĒJĀM ŪDENSAPGĀDES SISTĒMĀM VAIRĀKIEM ZEMES ĪPAŠNIEKIEM KOOPERĒJOTIES UZ VIENU DZIĻURBUMA AKU.

UGUNSDZĒSĪBAS VAJADZĪBĀM ŪDENS NEMAMS NO BLAKUS ESOŠĀ DĪKA, KAS ATRODAS 100m ATTĀLUMĀ, VAI DAUGĀVAS, KAS ATRODAS 600m ATTĀLUMĀ.

KANALIZĀCIJA RISINĀMA AR INDIVIDUĀLĀM HERMĒTISKI NOSLĒGTĀM, IZSMEĻAMĀM KANALIZĀCIJAS AKĀM, KAS REGULĀRI IZVEDĀMAS UZ ĶEKAVAS ATTĪRĪŠANAS IETAISĒM, JEB IERĪKOJOT INDIVIDUĀLĀS BIOĻOGISKĀS ATTĪRĪŠANAS IETAISES, KURAS ŪDENUS PĒC ATTĪRĪŠANAS VAR IZMANTOT LAISTĪŠANAI. BIOĻOGISKĀS IEKĀRTAS IZPLATA BABĪTES PAG. PIŅĶOS, RĪGAS IELĀ № 22 TEL. 7914243 "EKOSTANDARTS" UN SIA "EKOTEHNOĻOĢIJAS" RĪGĀ, ERNESTĪNES IELĀ № 12 TEL. 7808985

ELEKTROAPGĀDE JĀRISINA, PIEPRASOT CENTRĀLAJĒM ELEKTROTĪKĻIEM TEHNISKOS NOTEIKUMUS. ELEKTROAPGĀDE UN TELEFONIZĀCIJA RISINĀMA GAR IELĀM ATSTĀTAJĀS BRĪVAJĀS JOSLĀS. LIETUS ŪDENS NOVADĪŠANA DABĪGĀ, PA RELJEFU.

PROJEKTĒJOT ĒKAS UZ ZEMES GABALIEM, JĀIEVĒRO APBŪVES NOTEIKUMI - APBŪVES LĪNIJAS NO SARKANĀS LĪNIJAS NE MAZĀK KĀ 6,0 m, NO KAIMIŅA ROBEŽAS NE MAZĀK KĀ 4,0m.

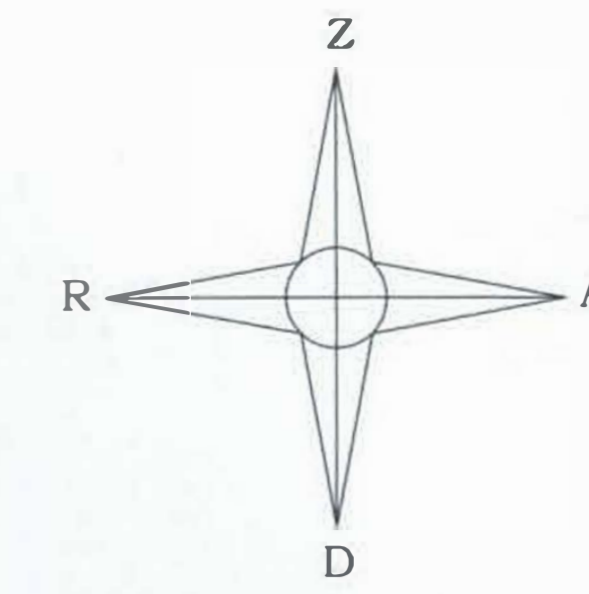
PĒC DETĀLPLĀNOJUMA PROJEKTA APSTIPRINĀŠANAS, JĀVEIC ZEMES GABALU IEMĒRĪŠANA DABĀ UN ZEMES TRANSFORMĀCIJA.

### TERITORIJAS TEHNISKIE RĀDĪTĀJI

1. ZEMES GABALA (kad. № 8070 - 005 - 0015) PLATĪBA	-	355948,0 m <sup>2</sup>
2. PARCEĻU SKAITS TERITORIJĀ	-	21
3. KOPĒJĀ PLATĪBA SARKANAJĀS LĪNIJĀS	-	6257,0 m <sup>2</sup>
4. KOPĒJĀ PLATĪBA BŪVLAIDES LĪNIJĀS	-	15374,0 m <sup>2</sup>

2003.G. AUGUSTĀ

L.SKUJA



Kekavas novads būvvalde  
SIA "TELPA"  
Nr. 2-04  
23. jūlijs 2004.  
Būvvaldes priekšnieks  
Gatis Millers

TERITORIJAS EKSPLIKĀCIJA

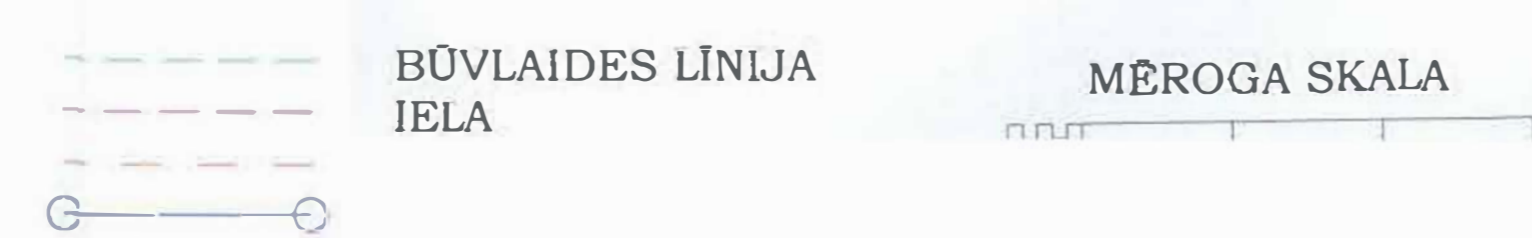
Parc. N.r.	Parc. platība	Platība sark.līn.	Ceļa servitūts	Platība būvlaidē	Adrese	Kadastra Nr.
1.	1970	237	192	457	Vilņu iela nr.1	
2.	1634	306	236	755	Vilņu iela Nr.3	
3.	1826	492	338	697	Sapņu iela Nr.11	
4.	1868	524	365	701	Sapņu iela Nr.12	
5.	1551	198	132	775	Vilņu iela Nr.5	
6.	1551	196	132	775	Vilņu iela Nr.7	
7.	1551	202	131	775	Vilņu iela Nr.9	
8.	1551	197	131	775	Vilņu iela Nr.11	
9.	1884	499	340	747	Salas iela Nr.9	
10.	1610	192	128	824	Salas iela Nr.14	
11.	1629	192	128	838	Salas iela Nr.12	
12.	1623	187	125	837	Salas iela Nr.10	
13.	1913	501	344	763	Salas iela Nr.7	
14.	1558	198	135	778	Vilņu iela Nr.12	
15.	1555	198	132	773	Vilņu iela Nr.10	
16.	1601	209	140	804	Vilņu iela Nr.8	
17.	1589	210	140	794	Vilņu iela Nr.6	
18.	2022	492	334	855	Sapņu iela Nr.10	
			333	627	Salas iela Nr.9	

SASKANOTS  
80 vāc. lēmums Autocēļu direkcijai  
Cepj. Nr. 80770 - 007 - 0015  
G. Roze  
26.09.2004.

AUTOCEĻU DIREKCIJAS SASKANĀJUMS ATBILST ORIGINĀLAM,  
KAS ATRODAS KEKAVAS PAGASTA PADOMES ARHĪVĀ  
10.01.2004 G.

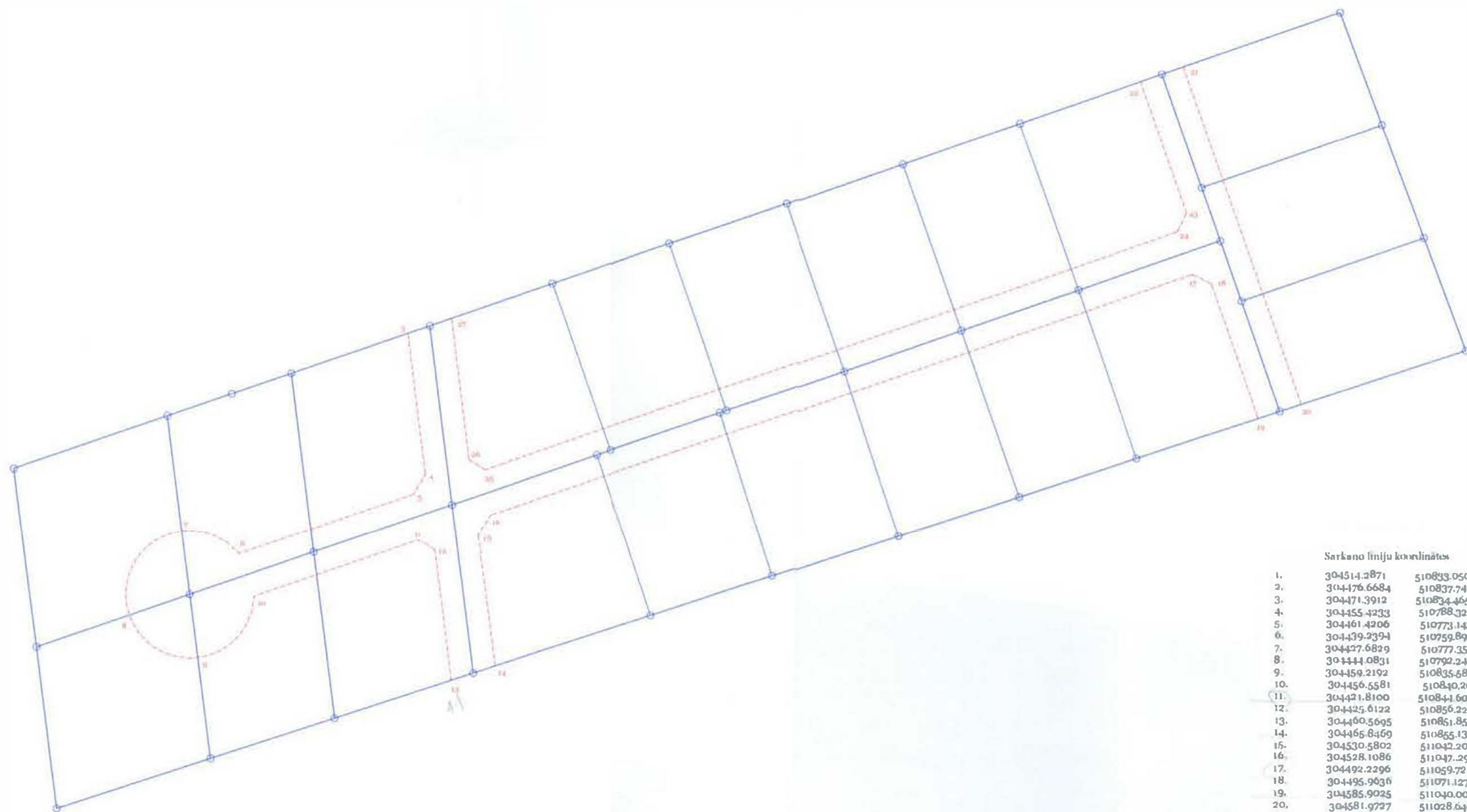
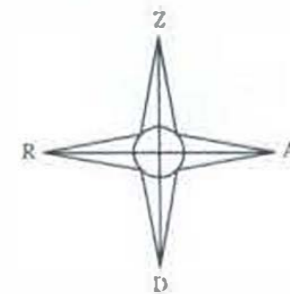


ŠĪ BŪVPROJEKTA ARHITEKTŪRAS DAĻAS RISINĀJUMS ATBILST LATVIJAS  
TEHNISKO NOTEIKUMU PRASĪBĀM.  
BŪVPROJEKTA DAĻAS VADĪTĀJS LINARDS SKUJA, SERTIF.Nr.0065



Pasūtītājs:	Objekta adrese:	Objekta Nr.
Būvprojekta vad.:	Rīgas raj. Kekavas p.Saimn."Plavnieki-Skultes"	03 - 29
Linards Skuja	Kad.Nr. 80770 - 007 - 0015	
Sert.Nr. 0065	Objekta nosaukums:	Marka -Lap
Arhitekts:	Saimn."Plavnieki-Skultes"sadales un apbūves	QP - 01
Raitis Skuja	detaļplānojums.	
	Lapas nosaukums:	Proj.firma.
	Ģenerālais plāns	Sia "TELPA

ATUMS: 18. dec. 2003. PARAKSTS: [Signature]



Sarkano liniju koordinātes

1.	304514.2871	510833.0509
2.	304476.6684	510837.7499
3.	304471.3912	510834.4656
4.	304455.4233	510788.3201
5.	304461.4206	510773.1431
6.	304439.2394	510759.8990
7.	304427.6829	510777.3584
8.	304444.0831	510792.2443
9.	304459.2192	510835.6860
10.	304456.5581	510840.2619
11.	304421.8100	510841.6023
12.	304425.6122	510856.2206
13.	304460.5695	510851.8541
14.	304465.8469	510855.1383
15.	304530.5802	511042.2051
16.	304528.1086	511047.2941
17.	304492.2296	511059.7218
18.	304495.9036	511071.1279
19.	304585.9025	511040.0050
20.	304581.9727	511028.6493
21.	304547.0071	511040.7485
22.	304541.9193	511038.2776
23.	304478.0190	510853.6179
24.	304480.6799	510849.3421
25.	304518.2990	510841.6431

Pasūtītājs:	Objekta adrese:	Objekta Nr.
	Rīgas raj. Ķekavas p. Saimn. "Pļavnieki-Skultes" Kad.Nr. 8070 - 007 - 0015	03 - 29
Būvprojekta vad.	Objekta nosaukums:	Marka - Lapa
Linards Skuja Sert.Nr. 0006	Saimn. "Pļavnieki-Skultes" m. dales un apbūves detālpārveidojums	G1 - 03
Aizsūtītājs:	Lapas nosaukums:	Proj.firma
Raigis Skuja Sert.Nr. 0047	Ģenerālā un plāns	Sa "TILPA" Lr.Nr.998