

PASŪTĪTĀJS : I. L.

OBJEKTS: 03 – 16

RĪGAS RAJONA ĶEKAVAS PAGASTA  
SAIMNIECĪBAS "PĻAVNIEKI - SKULTES" ( KAD. № 8070 – 005 – 0096 ) 2. z.g.  
ZEMES SADALES, TURPMĀKĀS IZMANTOŠANAS UN APBŪVES

## DETĀLPLĀNOJUMA PROJEKTS

AR IELU BŪVPROJEKTU

ARHITEKTS  
LINARDS SKUJA  
Sert. Nr. 0065

PROJEKTA VADĪTĀJS :

*L. Skuja* LINARDS SKUJA



ĶEKAVA , 2003.G. AUGUSTS

## PASKAIDROJUMA RAKSTS

INDIVIDUĀLĀS APBŪVES DETĀLPLĀNOJUMA PROJEKTS RĪGAS RAJ. ĶEKAVAS PAGASTA SAIMNIECĪBAS "PĻAVNIEKI - SKULTES" ZEMES GABALA SADALEI 15 NEKUSTAMOS ĪPAŠUMOS IZSTRĀDĀTS SERTIFICĒTA ARHITEKTA LINARDA SKUJAS VADĪBĀ, LICENCĒTĀ PROJEKT. BIROJĀ SIA "TELPA".

PAMATOJUMS - RĪGAS RAJ. ĶEKAVAS PAG. PADOMES 21.03.2003.G. 2 SĒDES PROTOKOLS № 3, UN 2003.G.24. APRĪLĪ APSTIPRINĀTS DARBA UZDEVUMS.

DARBA MĒRĶIS - IZPLĀNOT ZEMES GABALUS VIENĢIMĒNU MĀJU BŪVNICĪBAI, NOSAKOT ROBEŽAS UN PIEKĻUŠANU KATRAM ZEMES GABALAM, VEIDOJOT IELAS UN PIEBRAUCAMOS CEĻUS UN ZEMES GABALU APGRŪTINĀJUMUS.

### ZEMES GABALU RAKSTUROJUMS UN APGRŪTINĀJUMI

ZEMES GABALS NOSTIPRINĀTS ZEMES GRĀMATĀ 11.12.2002.G. UZ I. L. VĀRDA. KOPĒJĀ ZEMES GABALA (KAD. № 8070 - 005 - 0096) PLATĪBA SASTĀDA 2,6ha. LĪDZ ŠIM

ZEME TIKUSI IZMANTOTA LAUKSAIMNIECĪBAI

ZEMES GABALU ROBEŽAS JĀPRECIZĒ PĒC IELAS NOSPRAUŠANAS DABĀ. TOPOGRĀFISKAIS UZMĒRĪJUMS IZDARĪTS 24.03.2003.G. RELJEFS LĪDZENS, LĪMEŅA STARPĪBA SVĀRSTĀS 2,0m ROBEŽĀS. ZEMES GABALS MELIORĒTS BŪVĒJOT ĒKAS UN PAZEMES KOMUNIKĀCIJAS, ESOŠO MELIORĀCIJAS SISTĒMU JĀSAGLABĀ.

### INŽENIERTEHNISKA DĀLA.

ŪDENSAPGĀDE PĀREDZĒTA CENTRALIZĒTA, ZEMES ĪPAŠNIEKIEM KOOPERĒJOTIES UN IZBŪVĒJOT VIENU DZIĻURBUMA AKU AR SŪKŅU SISTĒMU. IR IESPĒJA PIESLĒGTIES PĻAVNIEKKALNA ŪDENSAPGĀDES SISTĒMAI. BIOLOĢISKĀS IEKĀRTĀS IZPLĀTA BABĪTES PAG. PIŅĶOS, RĪGAS IELĀ № 22. TEL. 7914243 "EKOSTANDARTS" UN SIA "EKOTEHNOLOĢIJAS" RĪGĀ, ERNESTĪNES IELĀ № 12 TEL. 7808985 UGUNSDZĒSĪBAS VAJADZĪBĀM ŪDENS NEMAMS NO ESOŠĀ DĪKA, KAS ATRODAS 300m ATTĀLUMĀ, VAI NO PĻAVNIEKKALNA ŪDENS APGĀDES SISTĒMAS, VAI DAUGAVAS, KAS ATRODAS 900m ATTĀLUMĀ.

KANALIZĀCIJA RISINĀMA AR INDIVIDUĀLĀM HERMĒTISKI NOSLĒGTĀM, IZSMELAMĀM KANALIZĀCIJAS AKĀM, KAS REGULĀRI IZVEDĀMAS UZ ĶEKAVAS ATTĪRĪŠANAS IETAISĒM, JEB IERĪKOJOT INDIVIDUĀLĀS BIOLOĢISKĀS ATTĪRĪŠANAS IETAISES, KURAS ŪDEŅUS PĒC ATTĪRĪŠANAS VAR IZMANTOT LAISTĪŠANAI.

ELEKTROAPGĀDE JĀRISINA, PIEPRASOT CENTRĀLAJĒM ELEKTROTĪKLIEM TEHNISKOS NOTEIKUMUS. ELEKTROAPGĀDE UN TELEFONIZĀCIJA RISINĀMA GAR IELĀM ATSTĀTAJĀS BRĪVAJĀS JOSLĀS. LIETUS ŪDENS NOVADĪŠANA DABĪGĀ, PA RELJEFU.

PROJEKTĒJOT ĒKAS UZ ZEMES GABALIEM, JĀIEVĒRO APBŪVES NOTEIKUMI - APBŪVES LĪNIJAS NO SARKANĀS LĪNIJAS NE MAZĀK KĀ 6,0m, NO KAIMIŅA ROBEŽAS NE MAZĀK KĀ 4,0m.

PĒC DETĀLPLĀNOJUMA PROJEKTA APSTIPRINĀŠANAS, JĀVEIC ZEMES GABALU IEMĒRĪŠANA DABĀ UN ZEMES TRANSFORMĀCIJA.

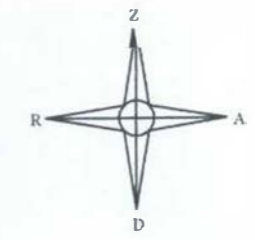
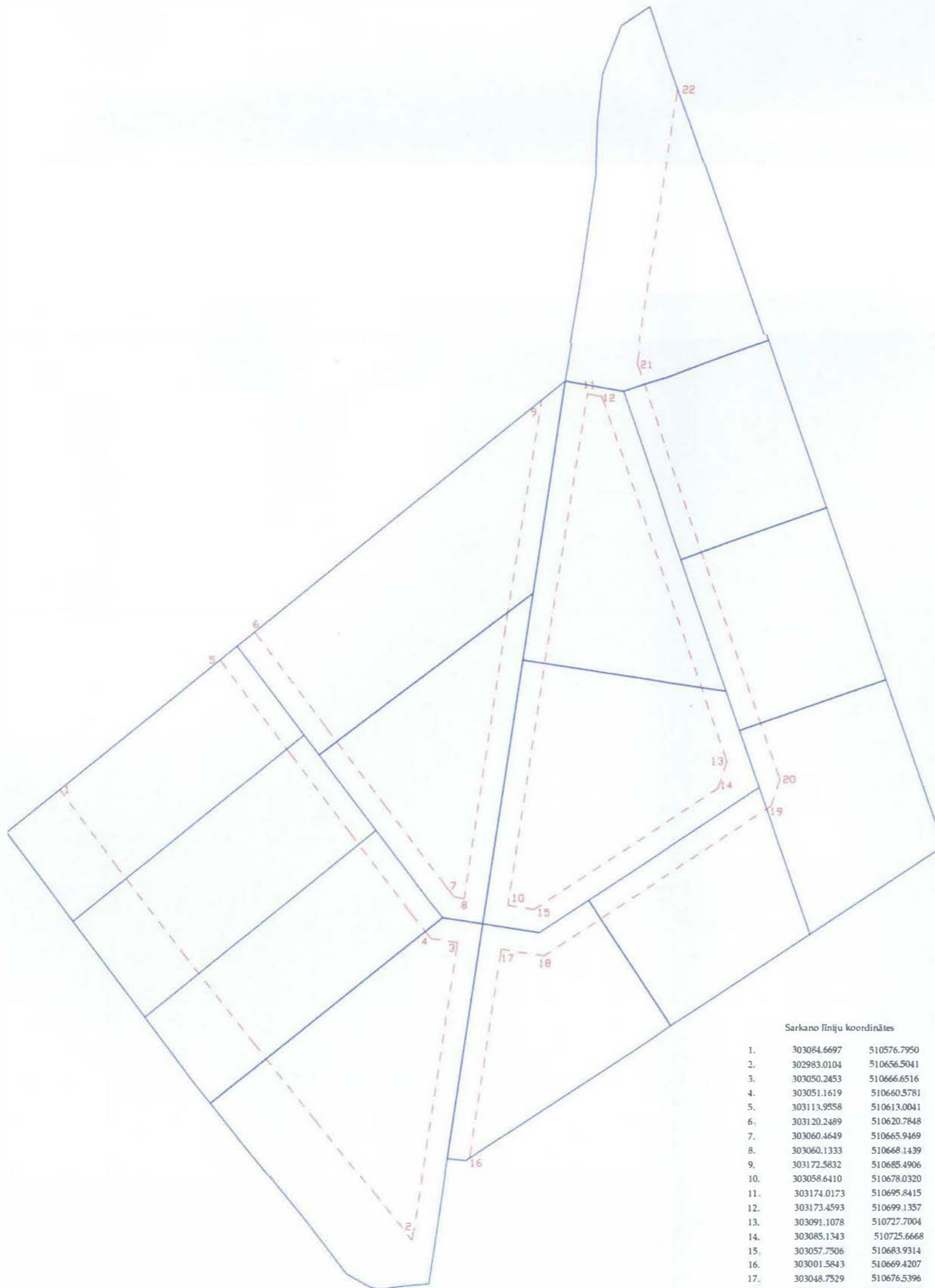
### TERITORIJAS TEHNISKIE RĀDĪTĀJI

1. ZEMES GABALA (kad. № 8070 - 007 - 0096) PLATĪBA	-	26277,0 m <sup>2</sup>
2. PARCEĻU SKAITS TERITORIJĀ	-	14
3. KOPĒJĀ PLATĪBA SARKANĀJĀS LĪNIJĀS	-	7789,0 m <sup>2</sup>
4. KOPĒJĀ PLATĪBA BŪVLAIDES LĪNIJĀS	-	7753,0 m <sup>2</sup>

2003.G. JŪLIJĀ



L.SKUJA



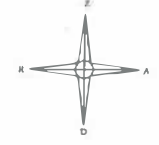
Sarkano līniju koordinātes

1.	303084.6697	510576.7950
2.	302983.0104	510656.5041
3.	303050.2453	510666.6516
4.	303051.1619	510660.5781
5.	303113.9558	510613.0041
6.	303120.2489	510620.7848
7.	303060.4649	510665.9469
8.	303060.1333	510668.1439
9.	303172.5832	510685.4906
10.	303058.6410	510678.0320
11.	303174.0173	510695.8415
12.	303173.4593	510699.1357
13.	303091.1078	510727.7004
14.	303085.1343	510725.6668
15.	303057.7506	510683.9314
16.	303001.5843	510669.4207
17.	303048.7529	510676.5396
18.	303047.2919	510686.2201
19.	303081.0486	510737.6685
20.	303087.0220	510739.7021
21.	303181.0694	510707.0805
22.	303243.9539	510717.0217

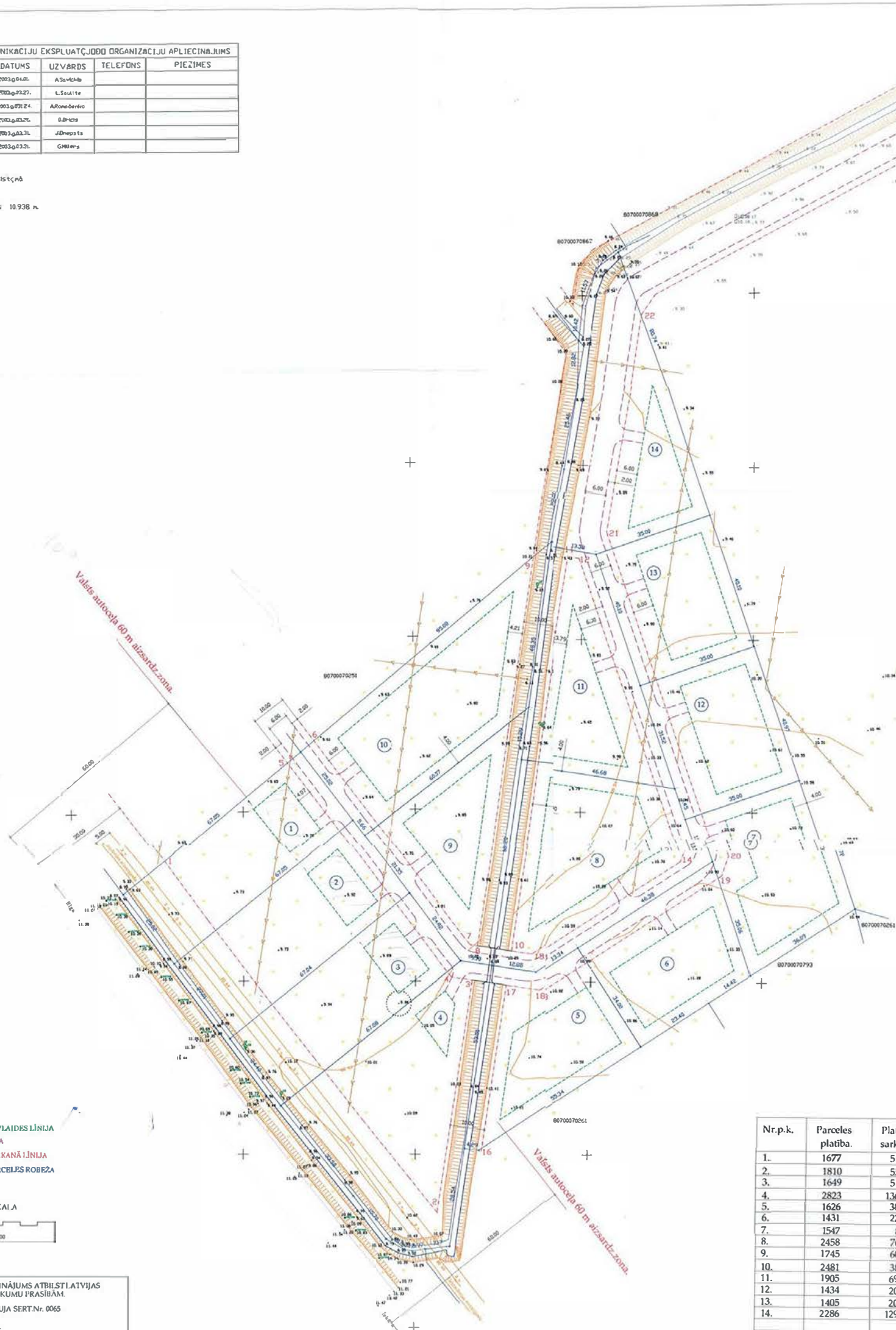
Pasūtītājs:	Objekta adrese: Rīgas raj. Ķekavas p. Saimn. "Pļavnieki-Skultes" Kad.Nr. 8070 - 007 - 0096	Objekta Nr. 03 - 16
Būvprojekta vad.:	Objekta nosaukums: Saimn. "Pļavnieki-Skultes" sadales un apbūves detālpārplānojums	Marka - Lapa GP - 01
Līnards Skuja Sert.Nr. 0069	Lapas nosaukums:	Proj.firma.
Arhitekts:	Sarkano līniju koordinātes	Sia "TĒLPA" Lic.Nr. 998
Raitis Skuja Sert.Nr. 0697		

IJA	KOMUNIKACIJA	DATUMS	UZVARDS	TELEFONS	PIEZĪMES
gas mēroga	TELEFONA KĀRTE	2003.g.04.01.	A.Savčuks		
gas mēroga	TELEFONA KĀRTE	2003.g.03.27.	L.Saulīte		
gas mēroga	GAZES VĀRDS	2003.g.03.24.	Afonobenko		
RAJONS	EL. KĀRTE	2003.g.03.26.	S.B.Hise		
VAJONS	DIENVAIR. KĀRALIZĀCIJA	2002.g.03.31.	J.Drepsis		
BOGOTS	SARĶANĪS LĪNIJAS	2003.g.03.31.	G.Milēns		

PASKAIDROJUMI  
 Zemes gabals uzņirts LKS 92 koordinātu sistēmā.  
 Baltijas augstumu sistēma.  
 Horizontāles izvērtes 1:1000.  
 Izejas repert-PP Nr.333 ar augstuma atzini 10.938 m.  
 Plāns sastādīts pēc 2002.gada novembra  
 uzņirtības materiālu mēroga 1:500.



IZVIETOJUMA SHĒMA



Sarkanu līniju koordinātes

1.	303084.6273	510576.8238
2.	302983.0094	510656.5021
3.	303050.2443	510666.6496
4.	303051.1609	510660.5761
5.	303113.9216	510613.0270
6.	303120.2164	510620.8064
7.	303060.4639	510665.9149
8.	303060.1323	510668.1419
9.	303172.5822	510685.4866
10.	303058.6400	510678.0300
11.	303174.0163	510695.8395
12.	303173.4583	510699.1337
13.	303091.1068	510727.6984
14.	303085.1333	510725.6648
15.	303057.7496	510683.9294
16.	303001.5833	510669.4187
17.	303048.7519	510676.5376
18.	303047.2909	510686.2181
19.	303081.0476	510737.6665
20.	303087.0210	510739.7001
21.	303181.0684	510707.0785
22.	303244.1116	510717.0448

Kekavas pagasts būvvalde  
**SASKAŅOTS**  
 Nr. 1-04  
 2007. g. 11. mēn.  
 Būvvaldes vadītājs: *[Signature]*  
 Kekavas pilsētas  
 pašvaldības būvvalde  
 Gantis Milēns

— BŪVLAIDES LĪNIJA  
 — IELA  
 — SARKANĀ LĪNIJA  
 — PARCEĻĀS ROBEŽA



TERITORIJAS EKSPĪKĀCIJA

Nr.p.k.	Parceles platība	Platība sark.līnijās	Ceļa servitūts	Platība būvplaidē	Adrese	Kadastrā nr.
1.	1677	511	75	199	Sporta iela Nr.21	
2.	1810	555	135	217	Sporta iela Nr.19	
3.	1649	513	75	189	Sporta iela Nr.17	
4.	2823	1360	27	111	Sporta iela Nr.15	
5.	1626	383	79	625	Sporta iela Nr.13	
6.	1431	229	132	629	Sporta iela Nr.11	
7.	1547	83	33	841	Sporta iela Nr.9	
8.	2458	767	286	967	Sporta iela Nr.4	
9.	1745	607	164	519	Sporta iela Nr.6	
10.	2481	385	92	1280	Sporta iela Nr.8	
11.	1905	695	215	510	Sporta iela Nr.2	
12.	1434	205	123	659	Sporta iela Nr.7	
13.	1405	201	120	642	Sporta iela Nr.5	
14.	2286	1295	457	365	Sporta iela Nr.3	
Kopā	26277	7789	2013	7753		

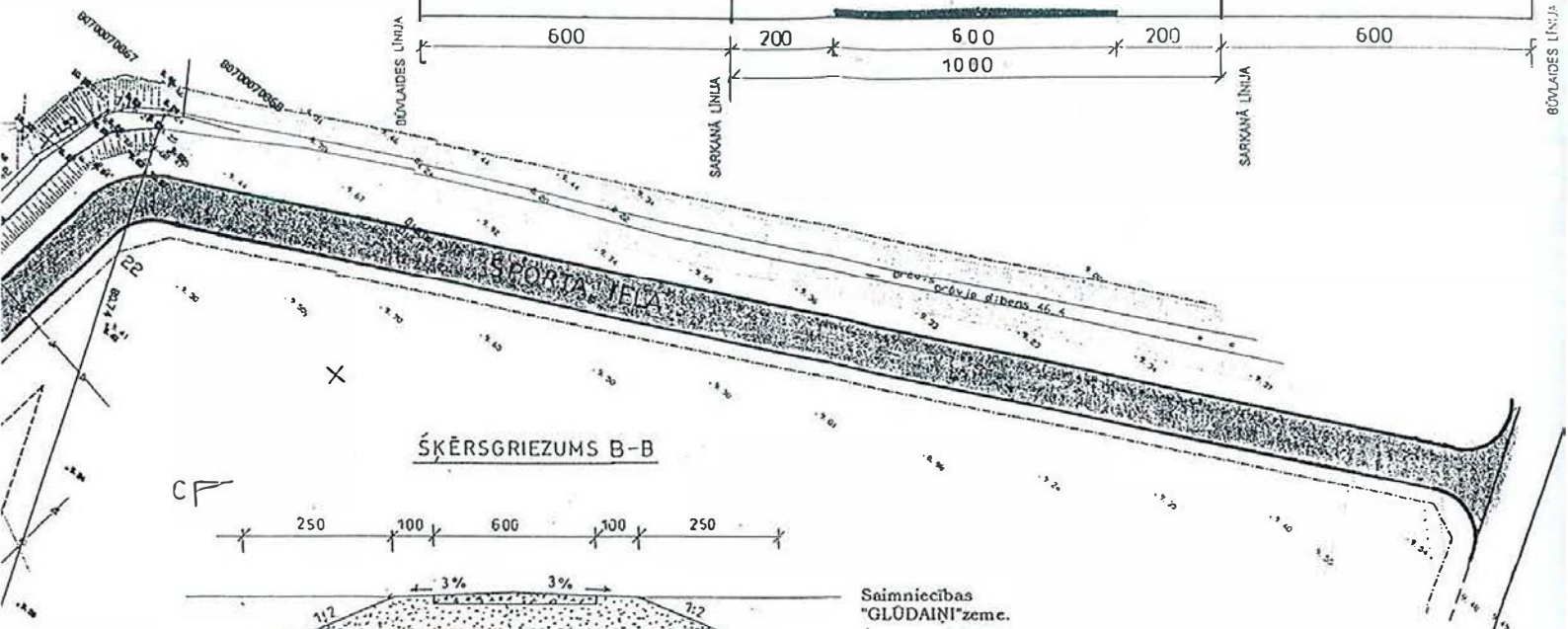
SASKAŅOTS  
 80 VAS "Latvijas Autocelšbūvētājs"  
 Ērģļu ielā 10, Rīga, PSRS  
 G. P. 2020  
 2007. g. 11. mēn.



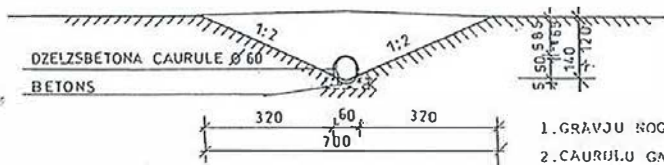
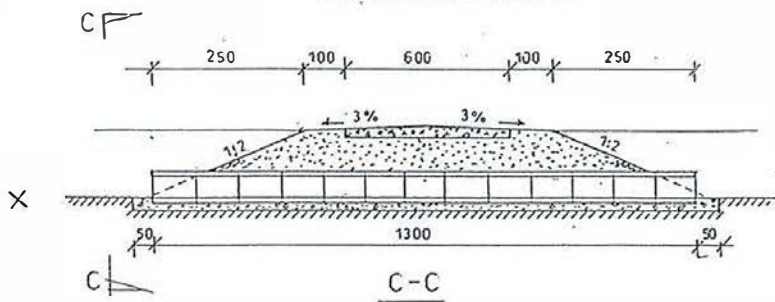
ŠIS BŪVPROJEKTA ARHITEKTŪRAS DAĻAS RISINĀJUMS ATBILST LATVIJAS  
 BŪVPROJEKTIEM, KĀ ARĪ TEHNISKO NOTEIKUMU PRASĪBĀM.  
 BŪVPROJEKTA DAĻAS VADĪTĀJS LINĀRDAIS SKUJA SERT.Nr. 0065  
 DATUMS: PARAKSTS:

Pasūtītājs:	Objekta adrese:	Objekta Nr.
Būvprojekta vad.	Rīgas raj. Kekavas p. Saimn. "Pļaviņi-Skultes"	03 - 16
Līdzās Skuja	Kad.Nr. 8070 - 007 - 0096	Marka - 12 pa
Arhitekts:	Objekta nosaukums:	GP - 01
Raitis Skuja	Saimn. "Pļaviņi-Skultes" sadales un apbūves	Proj. firma:
Sert.Nr. 0547	Lapas nosaukums:	Sia "TEJPA"
	Ģenerālplāns	Lic.Nr. 998

IZVIŅŅAMĀ IELA A-A

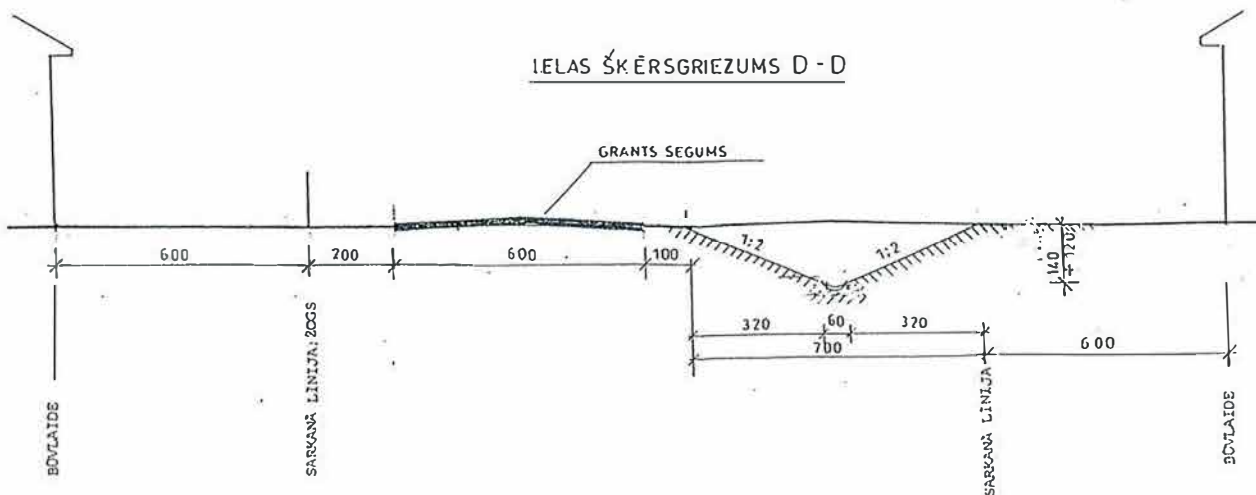


ŠĶĒRSGRIEZUMS B-B



1. GRĀVJU NOGAZES JĀVEIDO AR SLĪPUMU 1:2
2. CAURULU GALI JĀAPBRUCĒ AR BRŪGAKMĒNI 50 cm PLATUMĀ
3. UZBERUMA BIEZUMS VIRS CAURULES MINIMŪMS 60 cm
4. JĀIZCERT MELIORĀCIJAS GRĀVI IEAUGUSIE KĀKI
5. GRĀVJI REGULĀRI JĀTĪRA.

IELAS ŠĶĒRSGRIEZUMS D-D



Pasūtītājs:	Objekta adrese:	Objekta Nr.
	Rīgas raj. Ķekavas p. Saimn. "Pļavnieki-Skultes" Kad. Nr. 8070 - 007 - 0096	03 - 16
Būvprojekta vad.:	Objekta nosaukums:	Marka - Lapa
Linards Skuja Sert. Nr. 0065	Saimn. "Pļavnieki-Skultes" sadales un apbūves detālpārplānojums.	GP - 05
Arhitekts:	Lapas nosaukums:	Proj. firma.
Raitis Skuja Sert. Nr. 0647	IELU PROJEKTS	Sia "TELPA" Lic. Nr. 998