

PASŪTĪTĀJS : O. S.  
PILNVARA NO 08.08.2001.G.  
OBJEKTS: 02 - 32

RĪGAS RAJONA ĶEKAVAS PAGASTA  
NĀKOTNES IELĀ № 3<sup>a</sup> (KAD. № 8070-008-1081) ZEMES GABALA  
SADALES ,TURPMĀKĀS IZMANTOŠANAS UN APBŪVES

## DETĀLPLĀNOJUMA PROJEKTS

AR IELAS BŪVPROJEKTU

ARHITEKTS  
LINARDS SKUJA  
Sert. Nr. 0065

PROJEKTA VADĪTĀJS: *L. Skuja* LINARDS SKUJA



ĶEKAVA , 2002.G. SEPTEMBRIS

## PASKAIDROJUMA RAKSTS

INDIVIDUĀLĀS APBŪVES DETĀLPLĀNOJUMA PROJEKTS RĪGAS RAJ. ĶEKAVAS PAGASTA ZEMES GABALA NĀKOTNES IELĀ № 3<sup>a</sup> SADALEI 11 NEKUSTAMOS ĪPAŠUMOS IZSTRĀDĀTS SERTIFICĒTA ARHITEKTA LINARDA SKUJAS VADĪBĀ, LICENCĒTĀ PROJEKT. BIROJĀ SIA "TELPA".

PAMATOJUMS – RĪGAS RAJ. ĶEKAVAS PAG. PADOMES 2001.G. 23.NOV. SĒDES PROTOKOLS № 16 UN 2002.G. 1. JŪLIJĀ APSTIPRINĀTS DARBA UZDEVUMS.

DARBA MĒRĶIS – IZPLĀNOT ZEMES GABALUS VIENĢIMĒŅU MĀJU BŪVNICĪBAI, NOSAKOT ROBEŽAS UN PIEKĻUŠANU KATRAM ZEMES GABALAM, VEIDOJOT IELAS UN PIEBRAUCAMOS CEĻUS UN ZEMES GABALU APGRŪTINĀJUMUS. GAR NĀKOTNES IELU PAREDZĒTAS DVĪŅU MĀJAS, SAMAZINOT ZEMES GABALA PLATĪBU LĪDZ 900 m<sup>2</sup>

### ZEMES GABALU RAKSTUROJUMS UN APGRŪTINĀJUMI.

ZEMES GABALS NOSTIPRINĀTS ZEMES GRĀMATĀ 2001.G. 4. OKT.

UZ I

), O, J, UN V  
(P.K. VĀRDA. ZEMES GABALA (KAD. № 0807 - 008 - 1081) PLATĪBA SASTĀDA 1,28 ha. UN SADALĪTA 11 APBŪVES GABALOS. ŠĪ ZEME TIKUSI IZMANTOTA MAZDĀRZIŅIEM. PĒC PROJEKTA IZSTRĀDES UN PRECIZĒŠANAS DABĀ KOPĒJĀ PLATĪBA VAR MAINĪTIES, KAS TIKS UZRĀDĪTA ATSEVIŠĶOS ZEMES GABALU PLĀNOS.

TOPOGRĀFISKAIS UZMĒRĪJUMS IZDARĪTS 14.04.2002.G. RELJEFS LĪDZENS, LĪMEŅA STARPĪBA SVĀRSTĀS 2,0 m ROBEŽĀS. ZEMES GABALS NAV MELIORĒTS, DIENVIDOS TO ROBEŽO GRĀVIS, UZ KURU JĀNOVADA VIRSŪDEŅI ZEMES GABALĀ AUG ATSEVIŠĶI AUGĻU KOKI, KAS VAR TIKT SAGLABĀTI.

### INŽENEIRTEHNISKĀ DAĻA.

ŪDENSAPGĀDE PAREDZĒTA CENTRALIZĒTA, ZEMES ĪPAŠNIEKIEM KOOPERĒJOTIES UN IZBŪVĒJOT PIEVADU NO ĶEKAVAS ŪDENSAPGĀDES SISTĒMAS, IEPRIEKŠ PASŪTOT ŪDENSAPGĀDES PROJEKTU.

UGUNSDZĒSĪBAS VAJADZĪBĀM ŪDENS ŅEMAMS NO ĶEKAVAS UPES, KUR SPECIĀLI IEKĀRTOTA ŪDENS ŅEMŠANAS VIETA ATRODAS 300 m ATTĀLUMĀ.

KANALIZĀCIJA RISINĀMA PIESLĒDZOTIES ĶEKAVAS PAŠVALDĪBAS TĪKLIEM. ŪDENSVADA UN KANALIZĀCIJAS ĀRĒJO TĪKLU PIESLĒGUMA PROJEKTS JĀIZSTRĀDĀ LICENCĒTĀ PROJEKTĒŠANAS FIRMĀ.

ELEKTROAPGĀDE JĀRISINA, PIEPRASOT CENTRĀLAJIEM ELEKTROTĪKLIEM TEHNISKOS NOTEIKUMUS.

IR IESPĒJA PIESLĒGTIES ZEMSPIEDIENA GĀZES VADAM IEPRIEKŠ IZSTRĀDĀJOT PROJEKTU. TĀPAT IESPĒJAMS RISINĀT APKURES SISTĒMU NO ĶEKAVAS PAŠVALDĪBAS LOKĀLĀS KATLU MĀJAS, KAS ATRODAS NĀKOTNES IELAS PRETĒJĀ PUSĒ, VIENOJOTIES ZEMES ĪPAŠNIEKIEM UN SAŅEMOT PAŠVALDĪBAS NOTEIKUMUS PROJEKTA IZSTRĀDEI.

TPP KABELI, KAS ATRODAS ZEMES GABALOS NĀKOTNES IELĀ 3 a UN 3b JĀIZNES UZ IELĀM, DARBUS PASŪTOT KABELA ĪPAŠNIEKIEM.

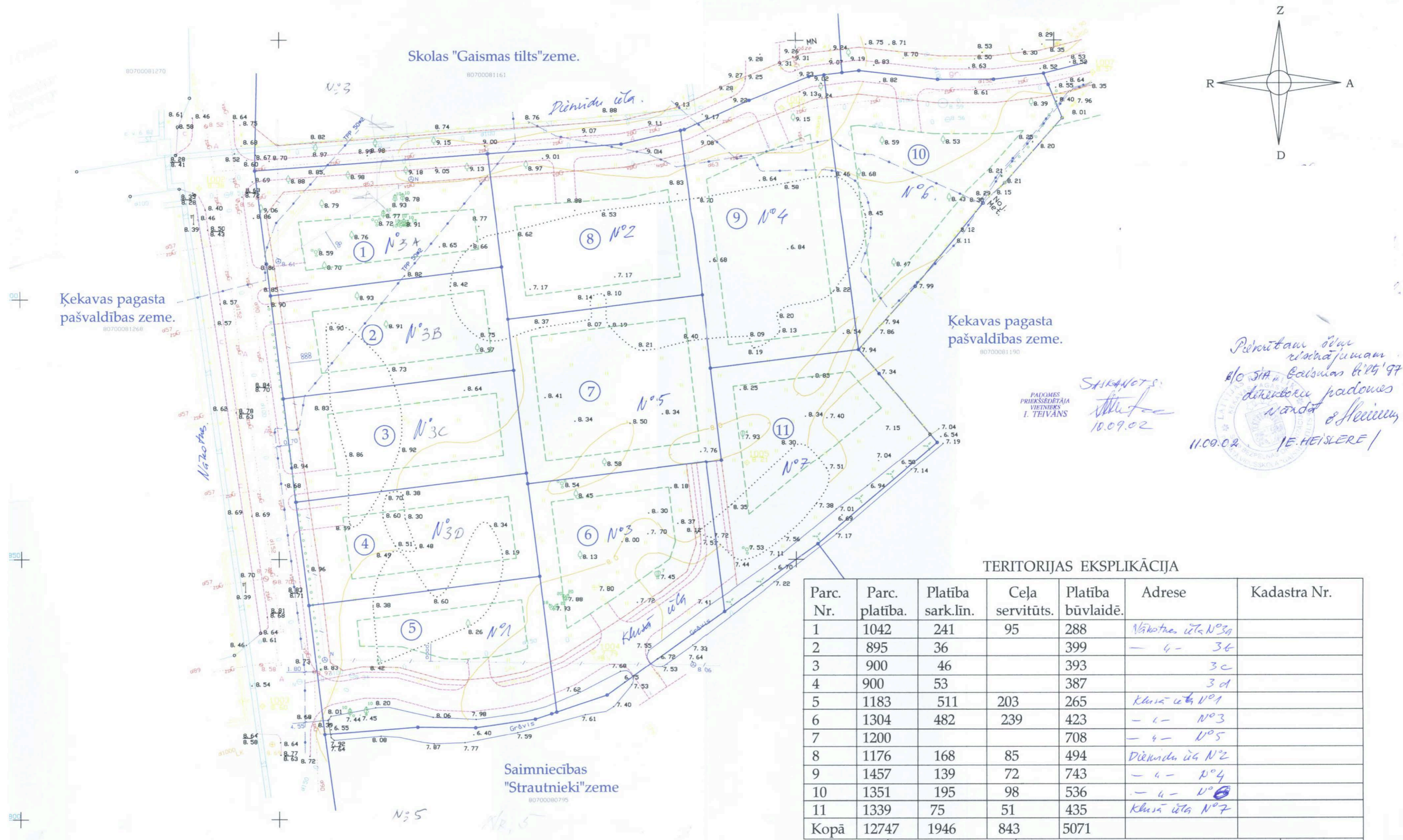
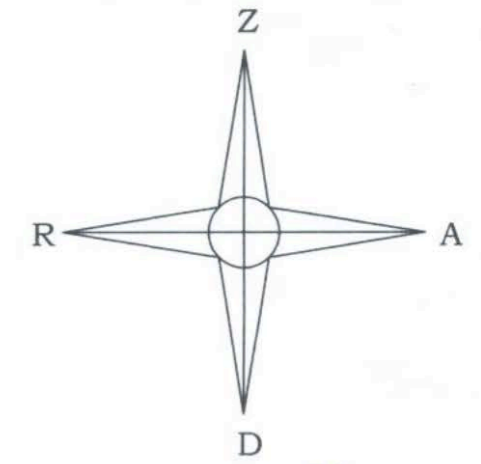
PROJEKTĒJOT ĒKAS UZ ZEMES GABALIEM, JĀIEVĒRO APBŪVES NOTEIKUMI – APBŪVES LĪNĪJAS NO SARKANĀS LĪNĪJAS NE MAZĀK KĀ 6 m, NO KAIMĒNA ROBEŽAS NE MAZĀK KĀ 4 m.

PĒC DETĀLPLĀNOJUMA PROJEKTA APSTIPRINĀŠANAS, JĀVEIC ZEMES GABALU IEMĒRŠANA DABĀ.

### TERITORIJAS TEHNISKIE RĀDĪTĀJI

2. ZEMES GABALA KOPĒJĀ PLATĪBA	- 12800,0 m <sup>2</sup>
3. PARCEĻU SKAITS TERITORIJĀ	- 11
4. KOPĒJĀ PLATĪBA SARKANAJĀS LĪNĪJĀS	- 1946,0 m <sup>2</sup>
5. KOPĒJĀ PLATĪBA BŪVLAIDES LĪNĪJĀS	- 5071,0 m <sup>2</sup>

 L.SKUJA



Pievērtam šim risinājumam  
 SIA "Balnuas bēti'97"  
 direktoru padomes  
 nāda šķērsu  
 11.09.02  
 J.E. HEISLERE /

PADOMES  
 PRIEKŠSĒDĒTĀJA  
 VIETNIEKS  
 I. TĪVĀNS

SANKĀVOTS:  
 10.09.02

TERITORIJAS EKSPLIKĀCIJA

Parc. Nr.	Parc. platība.	Platība sark.līn.	Ceļa servitūts.	Platība būvlaidē.	Adrese	Kadastra Nr.
1	1042	241	95	288	Nākotnes iela N°3a	
2	895	36		399	- 4 - 3b	
3	900	46		393	3c	
4	900	53		387	3d	
5	1183	511	203	265	Kļava iela N°1	
6	1304	482	239	423	- 4 - N°3	
7	1200			708	- 4 - N°5	
8	1176	168	85	494	Dienvidu iela N°2	
9	1457	139	72	743	- 4 - N°4	
10	1351	195	98	536	- 4 - N°6	
11	1339	75	51	435	Kļava iela N°7	
Kopā	12747	1946	843	5071		

ŠIS BŪVPROJEKTA ARHITEKTŪRAS DAĻAS RISINĀJUMS ATBILST LATVIJAS ŪVNORMATĪVIEM, KĀ ARĪ TEHNISKO NOTEIKUMU PRASĪBĀM.

ŪVPROJEKTA DAĻAS VADĪTĀJS LINARDS SKUJA SERT.Nr. 0065

ATUMS: PARAKSTS:

- BŪVLAIDES LĪNIJA
- IEĻA
- SARKANĀ LĪNIJA
- PARCELES ROBEŽA



Pasūtītājs:	Objekta adrese:	Objekta Nr.
	Rīgas raj. Kekavas pag. Nākotnes iela 3a Kad. Nr. 8070 - 008 - 1081	02 - 32
Būvprojekta vad.:	Objekta nosaukums:	Marka - Lapa
Linards Skuja Sert. Nr. 0065	Nākotnes ielas 3asadales un apbūves detālplānojums.	GP - 01
Arhitekts:	Lapas nosaukums:	Proj. firma.
Linards Skuja Sert. Nr. 0065	Ģenerālais plāns	Sia "TELPA" Lic. Nr. 998

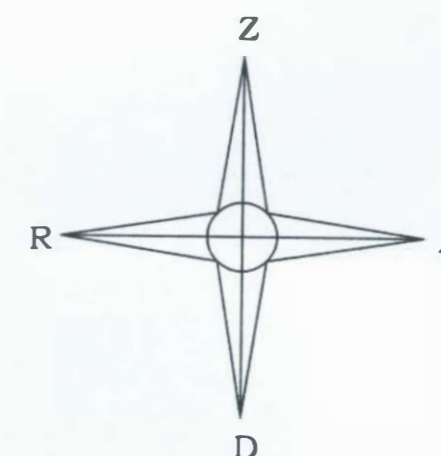
297950  
297950  
297950  
297950  
297950

Skolas "Gismas tilts"zeme.

Ķekavas pagasta pašvaldības zeme.

Ķekavas pagasta pašvaldības zeme.

Saimniecības "Strautnieki"zeme.



Ķekavas pagastbūvvalde  
**SASKAŅOTS**

2006. g.  
Būvvaldes vadītājs

Līdz būvprojekta sākumam  
noformēt būvniecību atļauju

- PIEZĪME**
- Koordinātu sistēma LKS-92
  - Beļģijas augstumu sistēma
  - Par iezīmi atzīmē izmantots PP Nr. 2147 ar augstumu H= 9.529 m, kas atrodas iekavā, Rīgas un Nākotnes ielu krustojumā
  - Izstrādāta veikta 2002.gada martā 15 ha platībā
  - Horizontālās izvēltes k. pa 0,5m
  - Esotās pazemes komunikācijas uzlikta uz plāna pēc ekspluatācijas organizāciju datiem un apsektas dabā
  - Gruntspāri robežas uzņemtas saskaņā LR VZD Lielrīgas reģionālās nodalās kadastra datiem.

PAZĒMES KOMUNIKĀCIJU SASKAŅĀJUMI

APZĪMĒJUMI	Komunikācija	Organizācija	Paraksts	Datums	Uzvārds	Piezīmes
1	Ņilvumtrase	elektrība	CET IETR	24.04.02	D. Bricis	
2	Ņudensvads	Ņad+kanalizācija	Ķekavas pag. pad.	29.04.02	J. Dņeps	
3	Ņietus kanalizācija	telefonkabeļi	telekom SIA TED Lielrīgas reģ.	25.04.02	I. Solovjova	
4	Ņkanalizācija					
5	Ņdrēnāba					
6	Ņspied kanalizācija					
7	Ņtelefonu kanalizācija					
8	Ņtelefonu kabeļi					
9	Ņelektrības kabeļi					
10	Ņgāze(ASP)					
11	Ņgāze(VSP)					
12	Ņgāze(ZSP)					

**SASKAŅOTS**  
Lielrīgas HVP  
Nr. 1205  
Lielrīgas reģionālās būvvaldes izstrādāta un novērtējuma, atļauju veikt būvniecību daļas vadītājs  
**G. Viksne**

ARHITEKTS  
LINARDS SKUJA  
Sert. Nr. 0065

MĒROGA SKALA



TERITORIJAS EKSPLIKĀCIJA

Parc. Nr.	Parc. platība.	Platība sark.līn.	Ceļa servitūts.	Platība būvplaidē.	Adrese	Kadastra Nr.
1	1042	241	95	288	Nākotnes Nr.3a	
2	895	36		399	Nākotnes Nr.3b	
3	900	46		393	Nākotnes Nr.3c	
4	900	53		387	Nākotnes Nr.3d	
5	1183	511	203	265	Klusā iela Nr.1	
6	1304	482	239	423	Klusā iela Nr.3	
7	1200			708	Klusā iela Nr.5	
8	1176	168	85	494	Dienvidu Nr.2	
9	1457	139	72	743	Dienvidu Nr.4	
10	1351	195	98	536	Dienvidu Nr.6	
11	1339	75	51	435	Klusā iela Nr.7	
Kopā	12747	1946	843	5071		

Pasūtītājs:	Objekta adrese:	Objekta Nr.
	Rīgas raj.Ķekavas pag.Nākotnes iela 3a	02 - 32
Būvprojekta vad.:	Objekta nosaukums:	Marka -Lapa
Linards Skuja	Nākotnes ielas 3asadales un apbūves	ĢP - 01
Sert.Nr. 0065	detālplānojums.	
Arhitekts:	Lapas nosaukums:	Proj.firma.

ŠIS BŪVPROJEKTA ARHITEKTŪRAS DAĻAS RISINĀJUMS ATBILST LATVIJAS BŪVNORMATĪVIEM, KĀ ARĪ TEHNISKO NOTEIKUMU PRASĪBĀM.

BŪVPROJEKTA DAĻAS VADĪTĀJS LINARDS SKUJA SERT.Nr. 0065

- BŪVLAIDES LĪNIJA
- IEĻA
- SARKANĀ LĪNIJA
- DABĒJAS ROBEŽA

Skolas "Gaismas tilts" zeme.

80700081270

80700081161

Ķekavas pagasta pašvaldības zeme.

80700081268

Ķekavas pagasta pašvaldības zeme.

80700081190

Saimniecības "Strautnieki" zeme

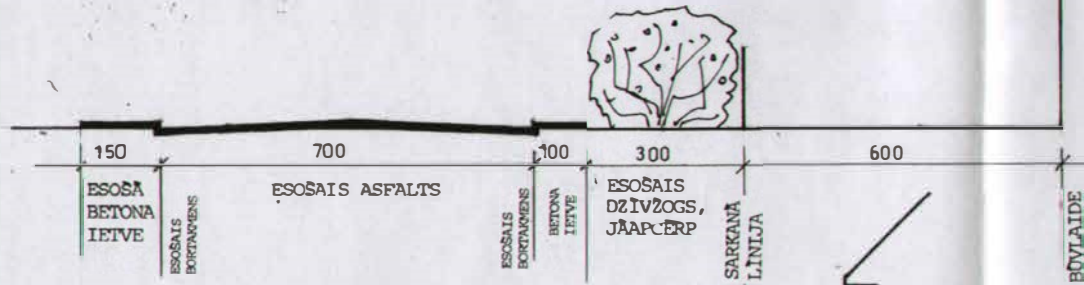
80700081195

ESOŠAIS ASFALTSĒGUMS /REMONTĒJAMS/  
 ESOŠAIS GRANTSĒGUMS /REMONTĒJAMS/  
 PROJEKTĒJAMĀS GRANTSĒGUMS  
 PROJEKTĒJAMĀ BETONA AKMEŅU IETVE

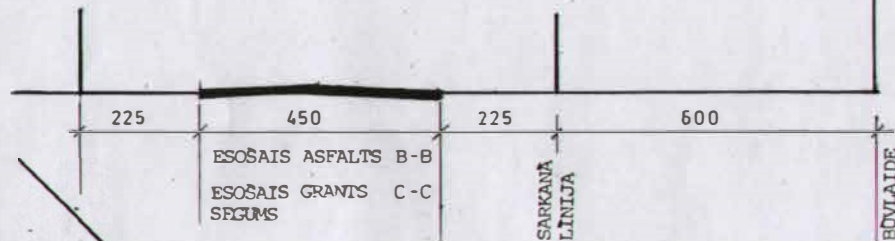


Pasūtītājs:	Objekta adrese:	Objekta Nr.
	Rīgas raj. Ķekavas pag. Nākotnes iela 3a Kad. Nr. 8070 - 008 - 1081	02 - 32
Būvprojekta vad.:	Objekta nosaukums:	Marka -Lapa
Linards Skuja Sert. Nr. 0065	Nākotnes ielas 3asadales un apbūves detālplānojums.	GP - 02
Arhitekts:	Lapas nosaukums:	Proj. firma.
Linards Skuja Sert. Nr. 0065	IELAS BŪVPROJEKTS	Sia "TELPA" Lic. Nr. 998

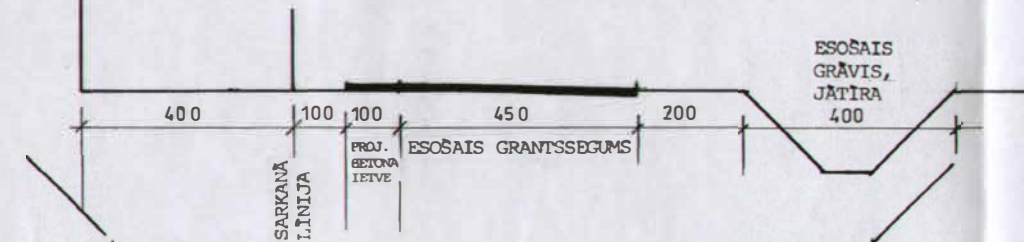
# GRIEZUMS A-A



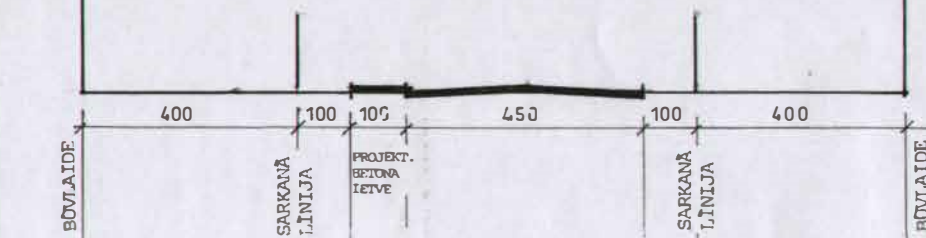
# GRIEZUMS B-B; C-C



# GRIEZUMS D-D



# GRIEZUMS E-E



## DARBU APJOMI

- |  |           |
|--|-----------|
| 1. ESOŠO BETONA BORTAKMEŅU DEMONTĀŽA IEBRAUKTUVJU VIETĀS | 16,0 m    |
| 2. ESOŠO BETONA BORTAKMEŅU MONTĀŽA GAR IEBRAUKTUVĒM      | 16,0 m    |
| 3. ASFALTBETONA REMONTS, IEBRAUKTUVJU MALU ASFALTESANA   | 50,0 kvm  |
| 4. GRANTS SEGUMA ATJAUNOSANA UZKLĀJOT 10 cm VIRSKĀRTU    | 580,0 kvm |
| 5. AUGSNES KĀRTAS NOŅĒMSANA ZEM PROJEKTĒJAMĀ SEGUMA      | 540,0 kvm |
| 6. PAMATKĀRTAS UZBĒRSANA ZEM GRANTS SEGUMA               | 540,0 kvm |
| 7. JAUNA GRANTS SEGUMA IZVEIDE AR OPTIMĀLO MAISIJUMU     | 540,0 kvm |
| 8. AUGSNES NOŅĒMSANA ZEM PROJEKTĒJAMĀM IETVĒM            | 200,0 kvm |
| 9. PAMATNES UZBĒRSANA ZEM PROJEKTĒJAMĀM IETVĒM           | 200,0 kvm |
| 10. BETONA BRUČAKMEŅU IETVJU MONTĀŽA                     | 200,0 kvm |
| 11. ESOŠĀ DZĪVZOGA APCIRPSANA GAR NĀKOTNES IELU          | 100,0 m   |

Grants segu izbūvē lietotajam grants materialam jābūt šāda granulometriskā sastāva:

No. p. k.	Daļiņu daudzums %, no svara, kas izsijājas caur sietiem ar atveri (mm)							Platums (pašības, kuri izsijājas caur sietiem ar atverumiem 0,5 mm)	
	50	25	15	8	2	0,5	0,075	plastības robeža	plastiskātes skaits
Viršējai kārtai									
1	100	75-90	45-75	40-65	20-55	15-35	7-20	Ne vairāk par 25	4-8
2	-	90-100	65-90	50-75	35-65	20-45	8-25	Ne vairāk par 25	4-8
3	-	-	90-100	70-85	45-75	25-55	8-25	Ne vairāk par 25	4-8
Apakšējai kārtai									
4	85-100	55-65	35-70	25-40	15-35	10-20	5-10	Ne vairāk par 25	Ne vairāk par 4
5	90-100	55-85	35-70	25-60	15-20	10-30	5-15	Ne vairāk par 25	Ne vairāk par 6
6	-	90-100	60-85	40-75	25-60	15-40	5-20	Ne vairāk par 25	Ne vairāk par 6

Ja grants pamatne ir laba, segas biezums svārstās robežās no 15 līdz 25 cm. Vajās gruntis liederīgi izveidot smiltis pamatni.  
Grants sega, kas biežāka par 16 cm, tiek izbūvēta divās un vairāk kārtās. Viršējās kārtas biezums nedrīkst būt mazāks par 7 cm.

Pasūtītājs:	Objekta adrese:	Objekta Nr.
	Rīgas raj. Ķekavas pag. Nākotnes iela 3a Kad.Nr. 8070 - 008-1081	02 - 32
Būvprojekta vad.:	Objekta nosaukums:	Marka -Lapa
Līnards Skuja Sert.Nr. 0065	Nākotnes ielas 3asadales un apbūves detālplānojums.	. ĢP - 03
Arhitekts:	Lapas nosaukums:	Proj. firma.
Līnards Skuja Sert.Nr. 0065	CEĻU PROFĪLI, SEGUMA SATAVS	Sia "TELPA" Lic.Nr.998