

PASŪTĪTĀJS: A. F. OBJEKTA №
00 - 21

INDIVIDUĀLĀS APBŪVES

DETĀLPLĀNOJUMA

BŪVPROJEKTS

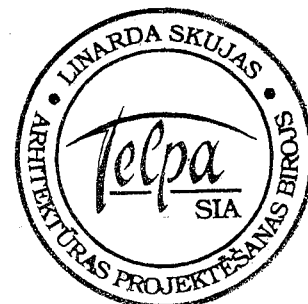
RĪGAS RAJ. ĶEKAVAS PAG. Z/S "NORAS"

ARHITEKTS
LINARDS SKUJA
Sert. Nr. 0065

BŪVPROJEKTA VAD.



LINARDS SKUJA



ĶEKAVA, 2000.G. NOVEMBRIS

LATVIJA, LV - 2123, RĪGAS RAJ. ĶEKAVAS PAGASTS "GRIEZES"-34 TĀLR.-FAKSS 2937082

NORĒĶINU REKVIZĪTI: TRASTA KOMERCBANKA KODS 310101781 KONTS 00095
UNIBANKA VECRĪGAS FILIĀLE KODS 310101900 KONTS 01-010469966

PASKAIDROJUMA RAKSTS

INDIVIDUĀLĀS APBŪVES DETALPLĀNOJUMA PROJEKTS RĪGAS RAJ. ĶEKAVAS PAG. Z/S "NORAS" SADALEI PIĒCOS NEKUSTAMOS ĪPAŠUMOS: "NORAS", "RAIVARI", "LIDONĻI" UN DIVOS (TRIJOS) BEZ PIEŠKIRTIEM NOSAUKUMIEM, IZSTRĀDĀTS SERTIFICĒTA ARHIT. LINARDA SKUJAS VADĪBĀ LICENCĒTĀ PROJEKTĒŠANAS BIROJĀ SIA "TELPA". PAMATOJUMS - RĪGAS RAJ. ĶEKAVAS PAG. PADOMES SĒDES PROTOKOLA № 8 IZRAKSTS NO 2000.G. 26. MAIJA UN 2000.G.11. SEPTEMBRA APSTIPRINĀTS DARBA UZDEVUMS. DARBA MĒRĶIS - IZPLĀNOT ZEMES GABALUS VIENĢIMĒŅU MĀJU BŪVNICĪBAI, NOSAKOT ROBEŽAS UN PIEKĻŪŠANU KATRAM ZEMES GABALAM, IELAS UN PIEBRAUCAMOS CEĻUS, APGRŪTINĀJUMUS UN APROBEŽJUMUS.

ZEMES GABALU ĪPAŠNIEKI

AR DĀVINĀJUMA LĪGUMU NO 1986.G.10. JŪNIJĀ FREIBERGA VILJA ATDĀVINA FREIBERGAM ARNIM MĀJĪPAŠUMU "NORAS", SASTĀVOŠU NO VIENAS VIENSTĀVU DZĪVOJAMĀS MĀJAS (LIETDERĪGĀ PLATĪBA - 98,3 m²) UN TRIM SAIMNIECĪBAS ĒKĀM (LIETDERĪGĀ PLATĪBA - 112,9 m²). F AR LĪGUMU PAR ZEMES IZPIRKŠANU NO 1997.G.16. APRĪĻA IZPĒRK "NORU" ZEMI AR KADASTRA № 8070-08-0535, 3,5 ha KOPPLATĪBĀ, KAS NOVĒRTĒTA KĀ LAUKSAIMNIECĪBĀ IZMANTOJAMA ZEME. ŠĪ ZEME IERAKSTĪTA ZEMES GRĀMATĀ 1997.G. 22. JŪLIJĀ. 1997. G. 14. OKTOBRĪ NO 3,5 ha PLATĪBAS AR PIRKUMA - PĀRDEVUMA LĪGUMU ATDALĪTA ZEME 1,611 ha PLATĪBĀ, KAM PIEŠKIRTS NOSAUKUMS "PĻAVNIEKI - 1". ZEMES ROBEŽU PLĀNS PALIKUŠAI "NORU" ZEMEI AR PLATĪBU 18306 m² SASTĀDĪTS 1998.G. 16. JANVĀRĪ. AR PIRKUMA LĪGUMU NO 1999.G. 26. AUGUSTA AIVARS PISERENOKS NOPĒRK "NORU" 2440 m² ZEMI, KAM PIEŠKIRTS NOSAUKUMS "RAIVARI" UN NOSTIPRINĀTA ZEMESGRĀMATĀ AR KADASTRA № 8070-008-1357 1999.G.21. DECEMBRĪ. AR PIRKUMA LĪGUMU NO 1999.G.26. AUGUSTA JURIS ZIPS NOPĒRK 2440 m² "NORU" ZEMI, KAS ZEMESGRĀMATĀ IERAKSTĪTA 1999.G.21. DECEMBRĪ AR KADASTRA № 8070-008-1358 UN NOSAUKUMU "LIDONĻI". AR PIRKUMA LĪGUMU NO 2000.G. 7. JŪNIJA MĀRIS IESALNIEKS NOPĒRK 2290 m² LIELU "NORAS" ZEMES GABALU AR KADASTRA № 8070-008-0535. ZEMES GABALS NAV IERAKSTĪTS ZEMESGRĀMATĀ UN NAV PIEŠKIRTS NOSAUKUMS.

A 1999.G. 16. FEBRUĀRĪ UZMĒRĪJA 2000 m² LIELU ZEMES GABALU PIE ŠOSEJAS, KO GATAVOJAS PĀRDOT. ŠIM ZEMES GABALAM 2000.G.13. JŪLIJĀ LATVIJAS AUTOCEĻU DIREKCIJA NAV DEVUSI PIESLĒGUMA TIESĪBAS VALSTS AUTOCEĻAM. LĪDZ AR TO ŠIM ZEMES GABALAM APBŪVES TIESĪBAS VAR TIKT PIEŠKIRTAS ATRĪSINOT PIEBRAUKTUVI CAUR SERVITŪTA CEĻU NO BLAKUS ESOŠĀM, BET NESAPARCELĒTĀM ZEMĒM. ZEMĀK ESOŠAIS ZEMES GABALS ARĪ UZMĒRĪTS TAJĀ PAŠĀ DATUMĀ UN IR 2420 m² LIELS. SERVITŪTA CEĻŠ CAUR ŠO ZEMES GABALU UZ AUGSTĀK ESOŠO NAV IESPĒJAMS, JO IR TIKAI 18,81 m PLATS. ŠIE ABI ZEMES GABALI VĒL NAV PĀRDOTI.

ZEMES GABALU RAKSTUROJUMS, APGRŪTINĀJUMI

ZEMES GABALIEM TOPOGRĀFISKAIS UZMĒRĪJUMS IZDARĪTS 1999.G.23. DECEMBRĪ. RELJEFS LĪDZENS, LĪMEŅU STARPĪBA SVĀRSTĀS 1,70 m ROBEŽĀS. KOKI IR TIKAI "NORU" MĀJU TERITORIJĀ.

APGRŪTINĀJUMI-

- 1) CENTRĀLIE ELEKTROTĪKLI 0,4 kVEPL JOSLA 0,13 km 5,0 m PLATUMĀ
- 2) CENTRĀLIE ELEKTROTĪKLI 0,2 kVEPL JOSLA 0,04 km 5,0 m PLATUMĀ
- 3) A/S "LATTELEKOM" TELEFONS - LĪNIJA 0,05 km 4,0 m PLATUMĀ
- 4) ZEMSPIEDIENA GĀZES VADS 0,1 km 4 m PLATUMĀ
- 5) SERVITŪTA CEĻŠ 0,11 km 12 m PLATUMĀ.

UZ ČETRIEM APBŪVES GABALIEM IZDARĪTI ĢEOLOĢISKIE URBUMI - 8 GABALI, PAR KO DOTI GRUNTS APRAKSTI UN SLĒDZIENS.

INŽENEIRTEHNISKĀ DAĻA

ŪDENSAPGĀDE PAGAIÐĀM RISINĀTA AR VIETĒJĀM ŪDENSAPGĀDES SISTĒMĀM, APVIENOJOTIES VAIRĀKIEM ĪPAŠNIEKIEM UZ VIENU DZIĻURBUMU. NĀKOTNĒ IESPĒJAMS PIEVIENOTIES ŅEKAVAS PAGASTA ŪDENSAPGĀDES SISTĒMAI. KANALIZĀCIJA PAGAIÐĀM RISINĀMA AR INDIVIDUĀLĀM, HERMĒTISKI NOSLĒGTĀM, IZSMEĻAMĀMM KANALIZĀCIJAS AKĀM, KAS REGULĀRI IZVEDAMAS UZ ŅEKAVAS ATTĪRĪŠANAS IETAISĒM. NĀKOTNĒ PAREDZĒTS IZBŪVĒT KANALIZĀCIJAS SPIEDVADU UZ ATTĪRĪŠANAS IETAISĒM. GĀZES APGĀDE IR IESPĒJAMA UN JĀRISINA ATSEVIŠĶĀ PROJEKTĀ. ELEKTROAPGĀDE UN TELEFONIZĀCIJA RISINĀMA GAR IELĀM ATSTĀTAJĀS BRĪVAJĀS JOSLĀS. UGUNSDZĒSĪBAI, SADALOT VISU BRĪVO TERITORIJU PARCELĒS, JĀTĪROD VIETAS ATKLĀTU ŪDENSBASEINU NOVĪETNEI, LAI ATTĀLUMS STARP BASEINIEM NEPĀRSNĪEGTU 1000. m. SAUSĀ DAUGAVA, KĀ STACIONĀRA ŪDENS ŅEMŠANAS VIETA NO PATREIZĒJĀ ZEMES GĀBALA ATRODAS 500 m ATTĀLUMĀ, ŅEKAVAS UPĪTE - 1000 m ATTĀLUMĀ.

PIEBRAUCAMĀIS CĒĻŠ NO ŅOSEJAS AR 7,0 m BRAUKTUVES PLATUMU PAREDZĒTS ASFALTA SEGUMĀ. IELAS PLATUMS 15,0 m. TĀS VEIDOJAMS KĀ GALVENĀ IELA PĒC PAGRIEZIENA UZ "NORĀM", BRAUKTUVE VEIDOJAMA 6,0 m PLATUMĀ, AR IELAS PLATUMU 12,0 m. IETVES PAREDZĒTAS 1,0 m PLATUMĀ, GAR VIENU VAI ABĀM PUSĒM. IELAS APĢAISMOJAMAS.

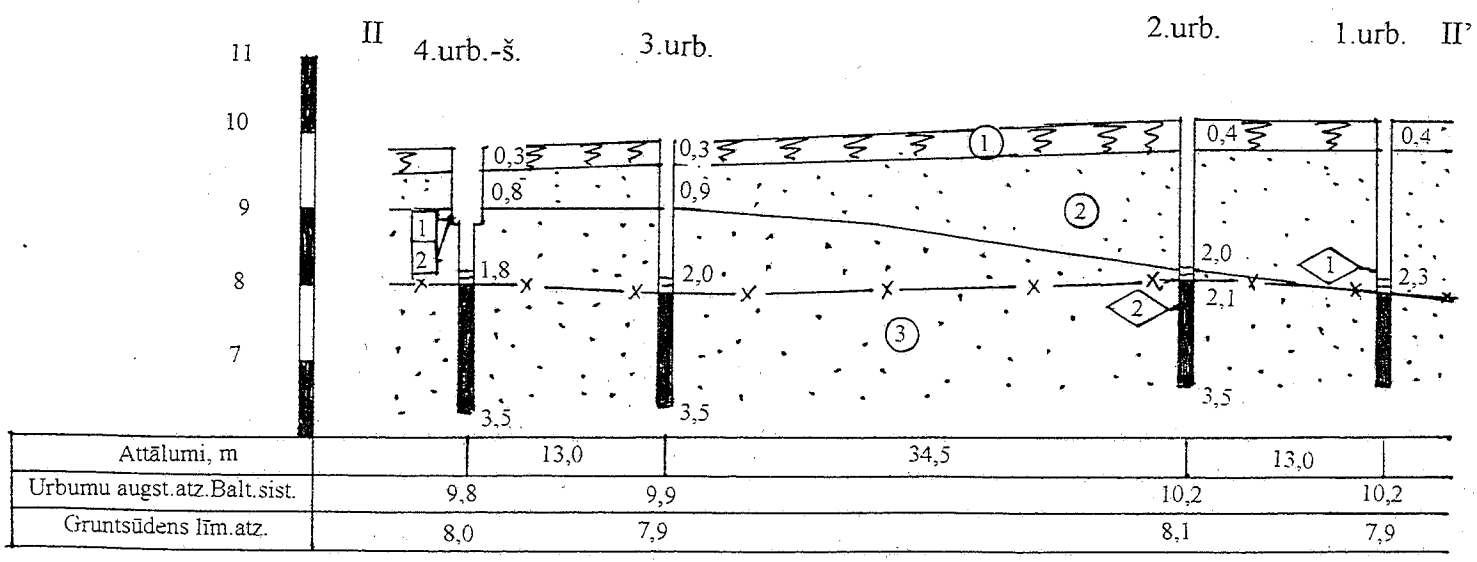
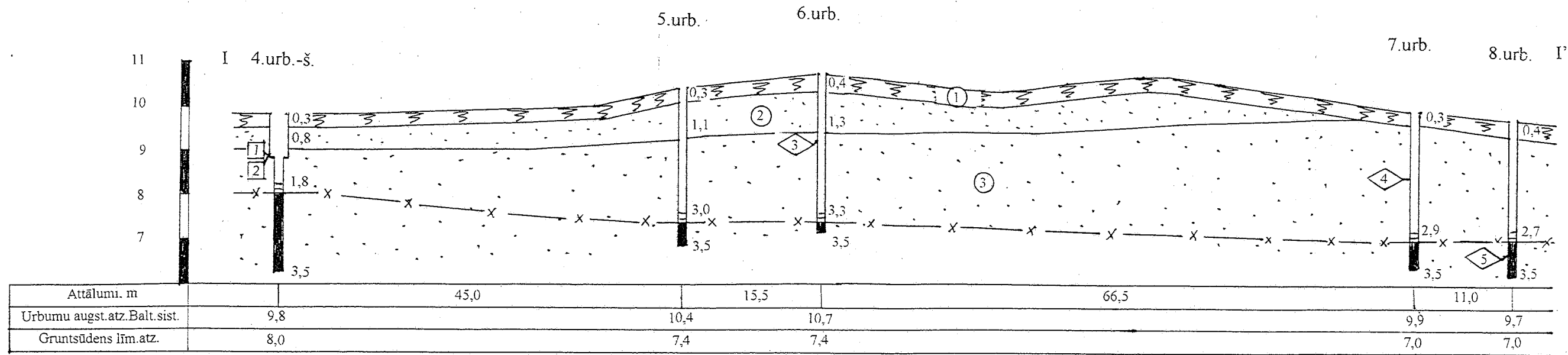
PROJEKTĒJOT ĒKAS UZ ZEMES GĀBALIEM, JĀIEVĒRO ŅEKAVAS PAG. APBŪVES NOTEIKUMI - APBŪVES LĪNIJAS NO SĀRKANĀS LĪNIJAS NE MAZĀK KĀ 6,0 m, NO KAIMIŅA ROBEŅAS - NE MAZĀK KĀ 4,0 m

TERITORIJAS TEHNISKIE RĀDĪTĀJI UZ ĢENERĀLĀ PLĀNA LAPAS.

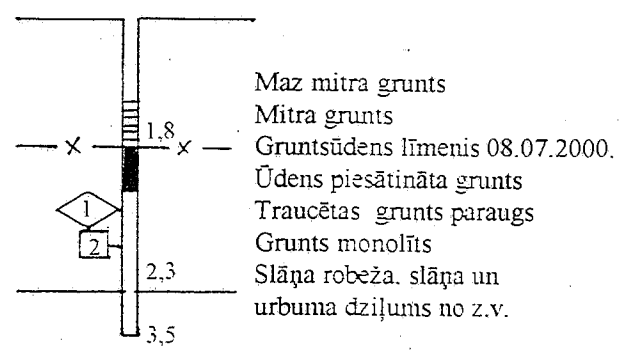
ARHITEKTS LINARDS SKUJA

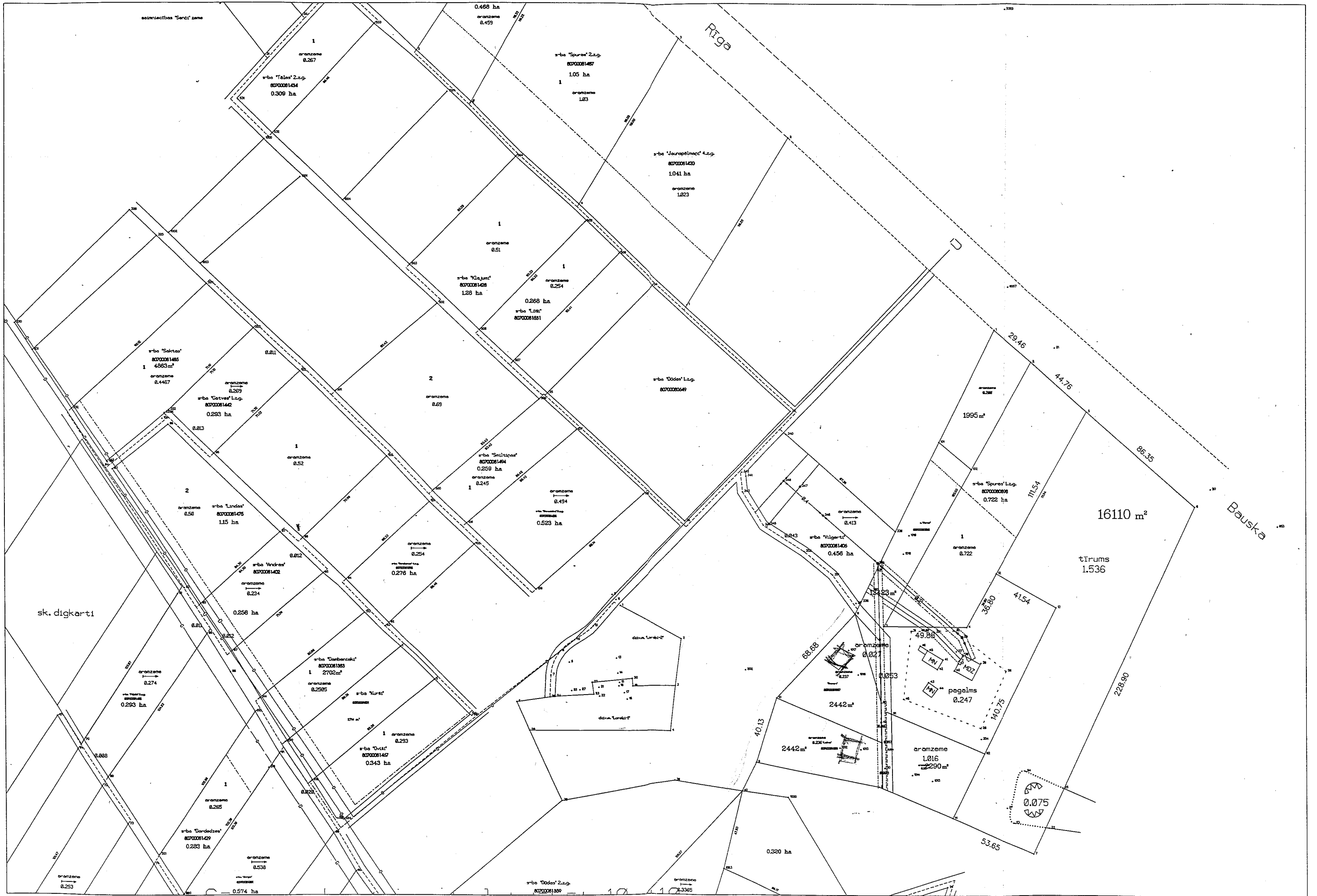
ĢEOLOĢISKI - LITOĢISKIE GRIEZUMI

M h 1 : 500, v 1 : 100



APZĪMĒJUMI





reģistrācijas "Sēnīte" zone

Rīga

Bauska

sk. diġkartī

16110 m²

tīrums 1.536

s-ba "Tāles" Z.s.p.
8070081434
0.309 ha

s-ba "Spurs" Z.s.p.
8070081407
1.05 ha

s-ba "Jaurpīlīnā" Z.s.p.
8070081420
1.041 ha

s-ba "Kājumi" Z.s.p.
8070081428
1.28 ha

s-ba "Lāca" Z.s.p.
8070081431
0.268 ha

s-ba "Sektas" Z.s.p.
8070081485
1.4883 m²

s-ba "Gatves" Z.s.p.
8070081442
0.293 ha

s-ba "Smiltiņi" Z.s.p.
8070081444
0.259 ha

s-ba "Dādes" Z.s.p.
8070080549

s-ba "Lindas" Z.s.p.
8070081475
1.15 ha

s-ba "Dārziņi" Z.s.p.
8070081425
0.523 ha

s-ba "Spurs" Z.s.p.
8070080978
0.722 ha

s-ba "Andreas" Z.s.p.
8070081422
0.258 ha

s-ba "Dārziņi" Z.s.p.
8070081422
0.276 ha

s-ba "Vilgerti" Z.s.p.
8070081405
0.456 ha

s-ba "Dārbentaki" Z.s.p.
8070081383
1.2702 m²

s-ba "Kursi" Z.s.p.

s-ba "Dādes" Z.s.p.
8070081407
0.343 ha

s-ba "Dārziņi" Z.s.p.
8070081429
0.293 ha

s-ba "Dādes" Z.s.p.
8070081429
0.283 ha

s-ba "Dādes" Z.s.p.
8070081399

pagalms 0.247

aranzēme 1.016
2290 m²

0.075

2442 m²

2442 m²

0.320 ha

1995 m²

49.88

68.68

40.13

53.65

36.80

41.54

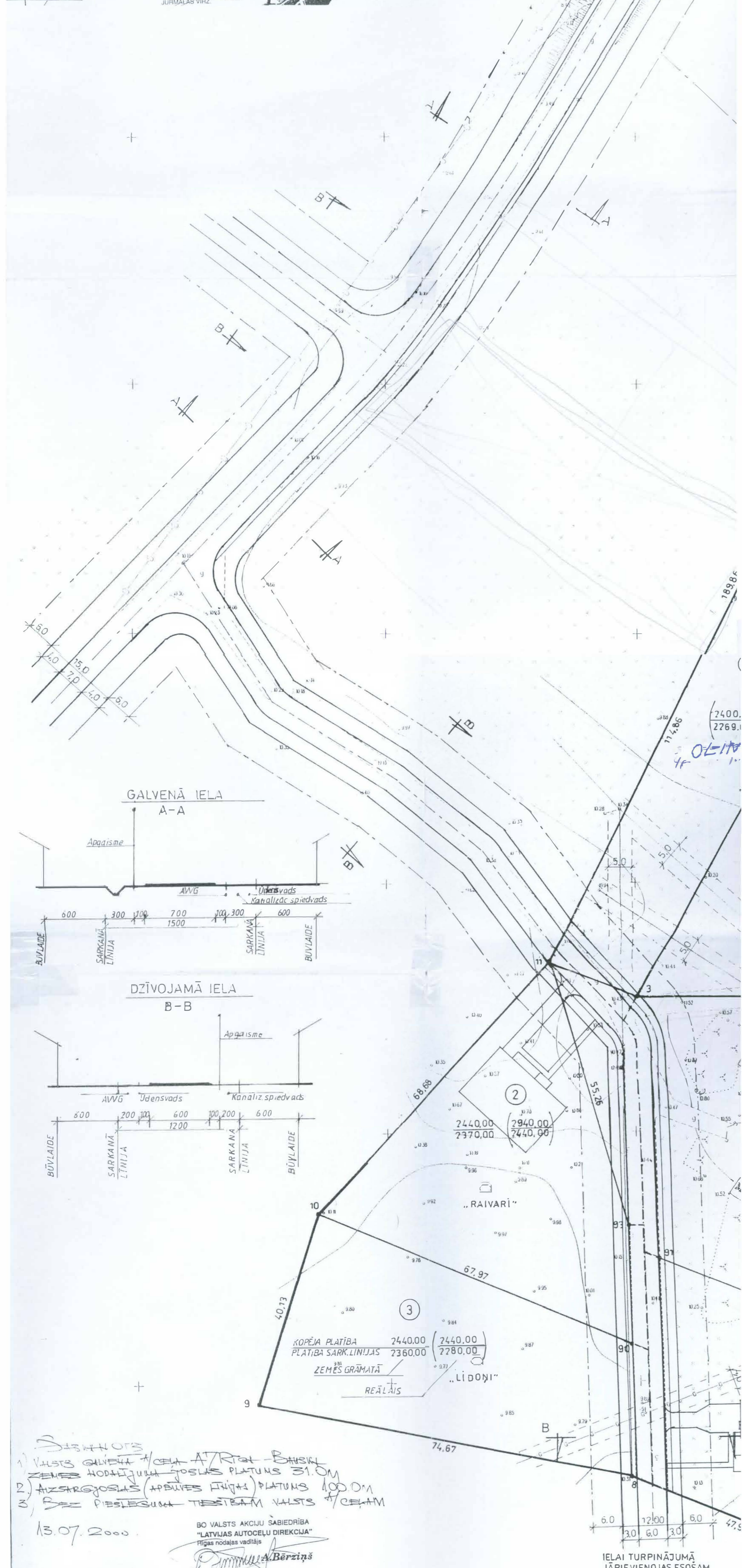
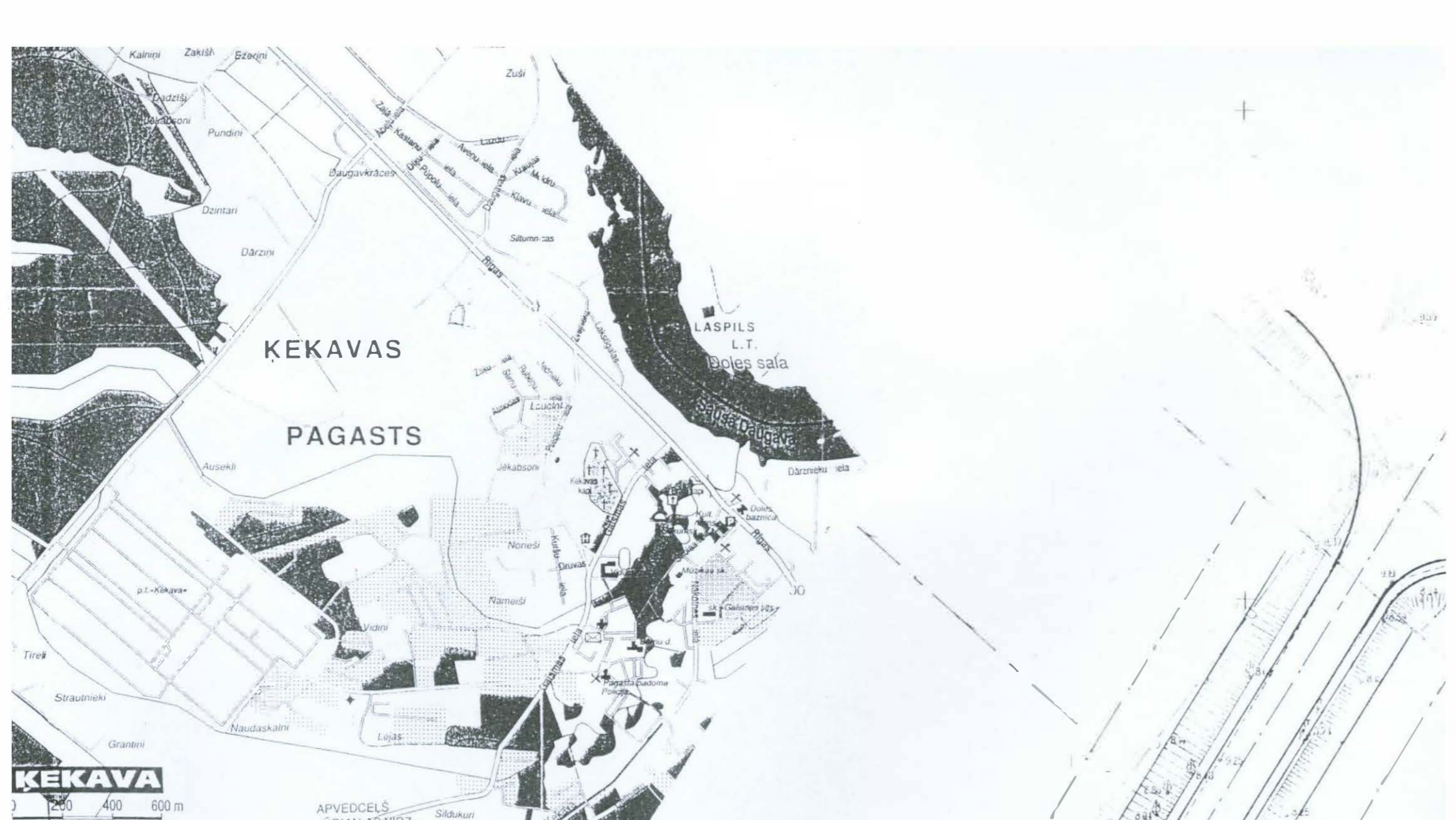
41.54

29.46

44.76

66.35

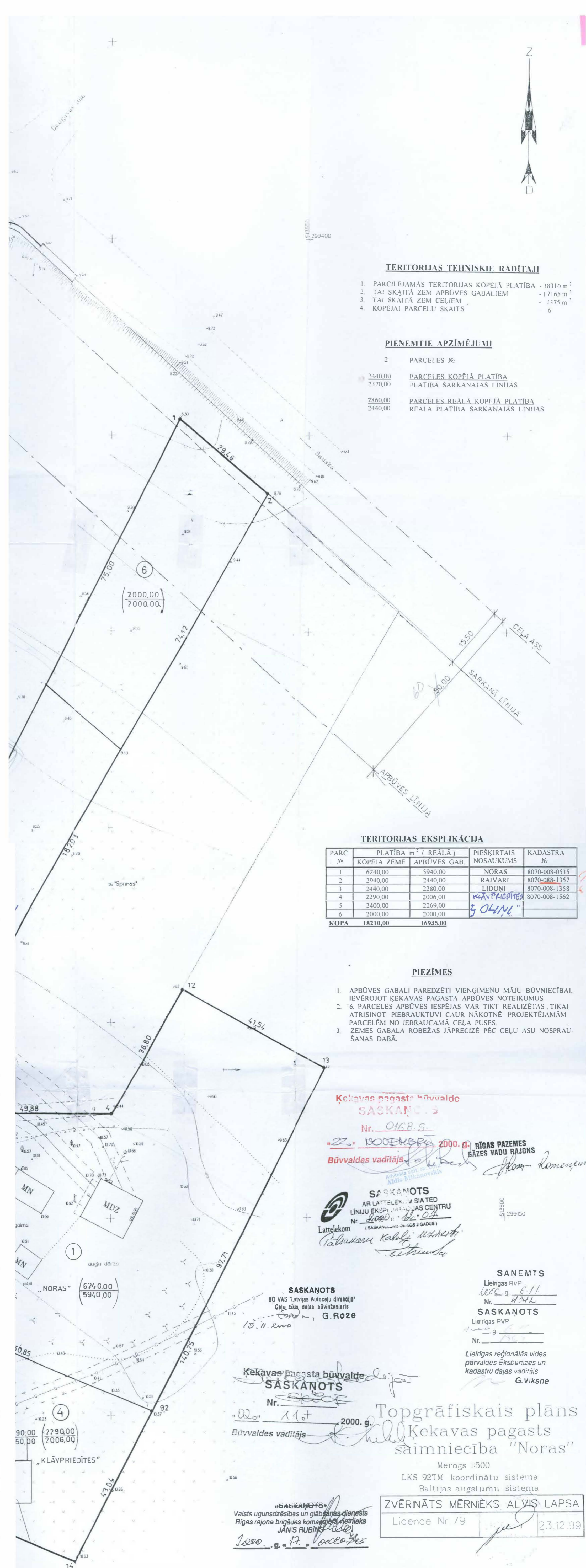
228.90



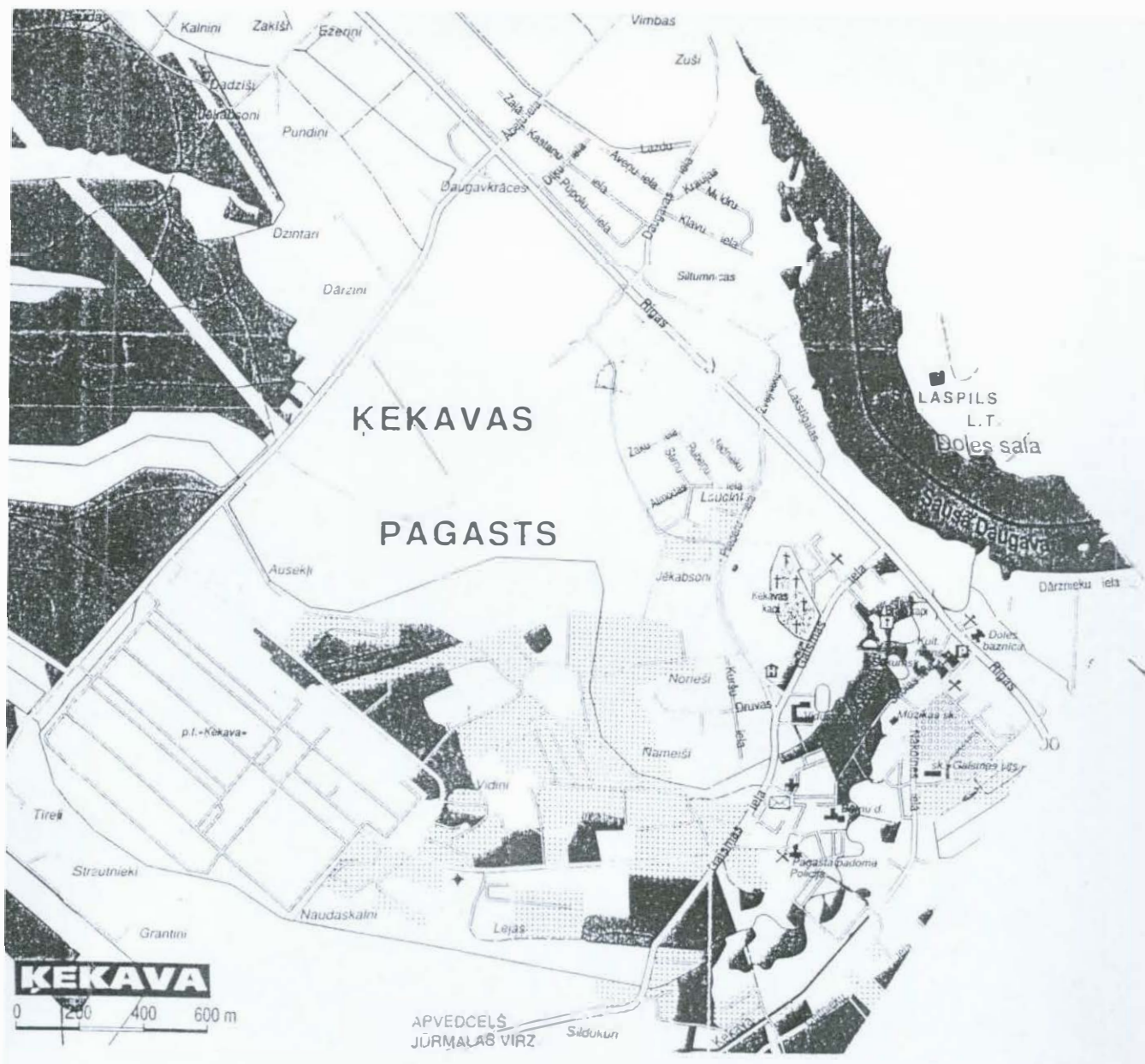
ŠI BŪVPROJEKTA RISINĀJUMI ATBILST LATVIJAS BŪVNORMATĪVIEM,
KĀ ARĪ TEHNISKO NOTEIKUMU PRASĪBĀM

BŪVPROJEKTA VADĪTĀJS LINARDS SKUJA. SERTIFIKĀTA № 0065

DATUMS: 2000. 17. okt. PARAKSTS: *L. Skuja*



PASŪTĪTĀJS:	OBJEKTA ADRESE:	OBJEKTA №:
BŪVPROJ. VADĪT. LINARDS SKUJA	RĪGAS RAJ. ĶEKAVAS PAG. "NORAS" KADASTRA № 8070-08-0535	00-21
ARHITEKTS SERT. Nr. 0065/LINARDS SKUJA	OBJEKTA NOSAUKUMS: SAIMNIECĪBA "NORAS" SADALES UN APBŪVES DETALPLĀNOJUMS	MĀRŠA-LĀPA GP-1
	LĀPAS NOSAUKUMS: GĒNERĀLAIS PLĀNS	PROJEKTEJA: "SIA" TELPA"



TERITORIJAS TEHNISKIE RĀDĪTĀJI

1. PARCELĒJAMĀS TERITORIJAS KOPĒJĀ PLATĪBA - 18310 m²
2. TAI SKAITĀ ZEM APBŪVES GABALIEM - 17165 m²
3. TAI SKAITĀ ZEM CEĻIEM - 1375 m²
4. KOPEJAI PARCEĻU SKAITS - 6

PIENĒMTIE APZĪMĒJUMI

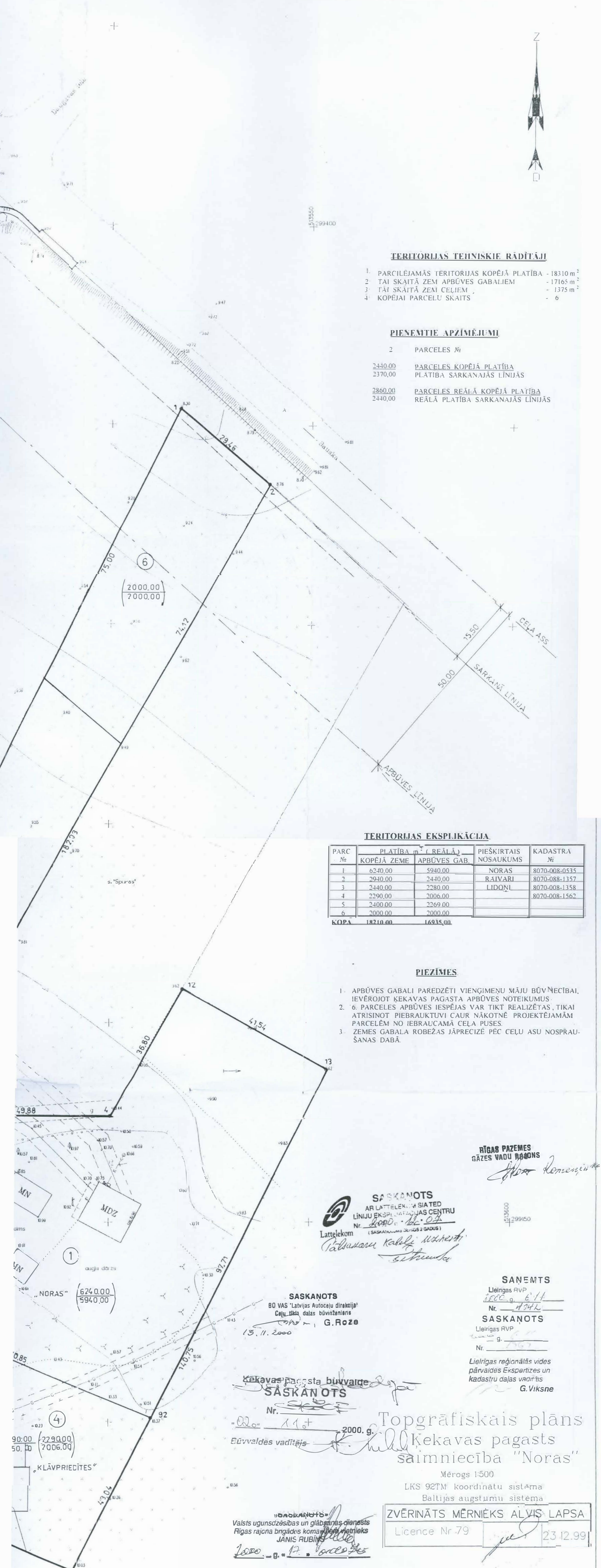
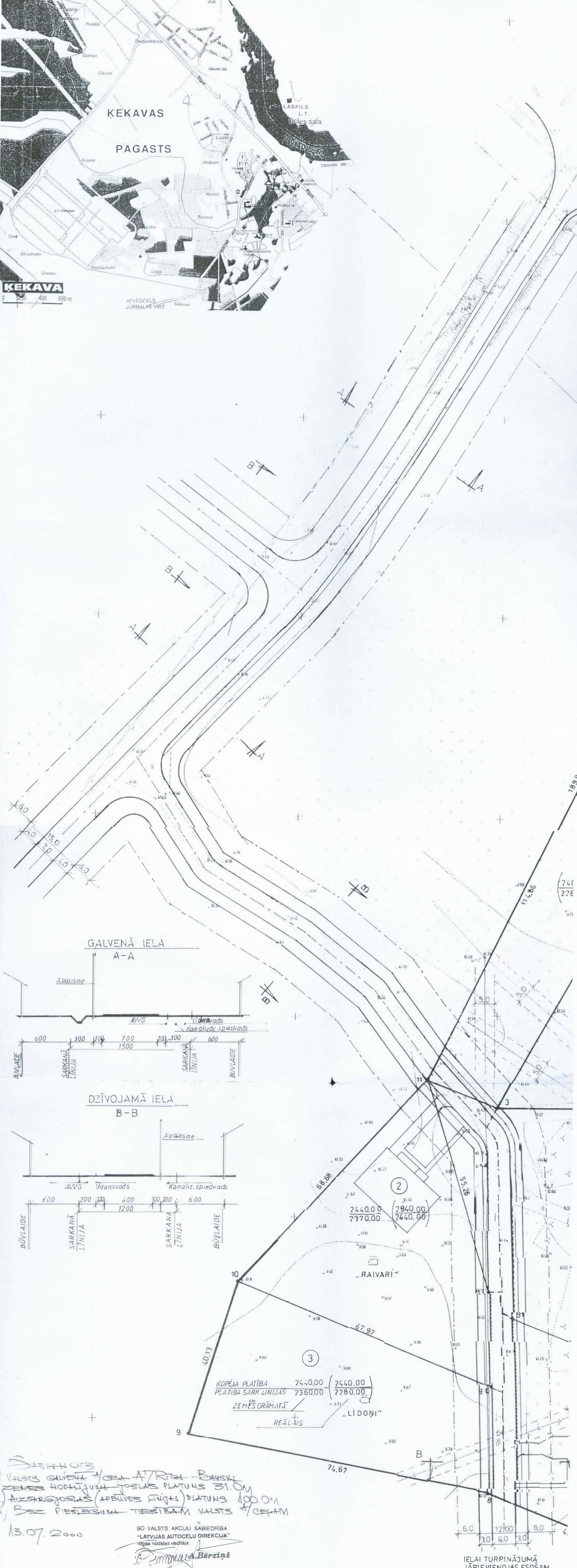
- | | | |
|---------|----------------------------------|--|
| 2 | PARCEĻES № | |
| 2440.00 | PARCEĻES KOPĒJĀ PLATĪBA | |
| 2370.00 | PLATĪBA SARKANĀJĀS LĪNIJĀS | |
| 2860.00 | PARCEĻES REĀLĀ KOPĒJĀ PLATĪBA | |
| 2440.00 | REĀLĀ PLATĪBA SARKANĀJĀS LĪNIJĀS | |

TERITORIJAS EKSPĻIKĀCIJA

PARC. №	PLATĪBA m ² (REĀLĀ)	PIEKŠKIRTAIS NOSAUKUMS	KADAŠTRA №
1	624.00	NORAS	8070-008-0535
2	2940.00	RAIVARI	8070-008-1357
3	2440.00	LIDONI	8070-008-1358
4	2290.00		8070-008-1562
5	2400.00		
6	2000.00		
KOPA	18210.00	16935.00	

PIEZĪMES

1. APBŪVES GABALI PAREDZĒTI VIENĢIMEŅU MĀJU BŪVNĒCĪBAI, IEVĒROJOT KEKAVAS PAGAŠTA APBŪVES NOTEIKUMUS.
2. 6. PARCEĻES APBŪVES IESPĒJAS VAR TIKT REALIZĒTAS, TIKAI ATRISINOT PIEBRAUKTĪVI CAUR NĀKOTNĒ PROJEKTĒJAMĀM PARCEĻĒM NO IEBRAUCAMĀ CELA PUSES.
3. ZEMES GABALA ROBEŽAS JĀPRECĪZĒ PĒC CELU ASU NOSPRĀŠANAS DĀBĀ.



SĀSKANOTS
AR LATTELEKOMU SIA TĒD
LĪNIJU EKSPLOATĀCIJAS CENTRU
Nr. 2000-11-02
(SASKANĀJUMS ZEMĒS GABALĀ)
Liattelekom
Cibulskaru kabuļi uzskaitē
situma

SĀSKANOTS
BŪVVALSTS "Latvijas Autoceļu direkcija"
Ceļu tīkla daļas būvniecība
G. Roze
13.11.2000

SANĒMTS
Lielgais RVP
1800 g 6/11
Nr. 4/242
SĀSKANOTS
Lielgais RVP
Nr. 2000-11-02
Lielgais reģionālās vides
pārvaldes Ekspertizes un
kadastru daļas vadītājs
G. Viksne

SĀSKANOTS
Kekavas pagasta būvvalde
SĀSKANOTS
Nr. 1107
2000. g.

Topgrāfiskais plāns
Kekavas pagasts
saimniecība "Noras"
Mērogs 1:500

LKS 92TM koordinātu sistēma
Baltijas augstumu sistēma
ZVĒRINĀTS MĒRŅIEKS ALVIS LAPSA
Licence Nr. 79
23.12.99

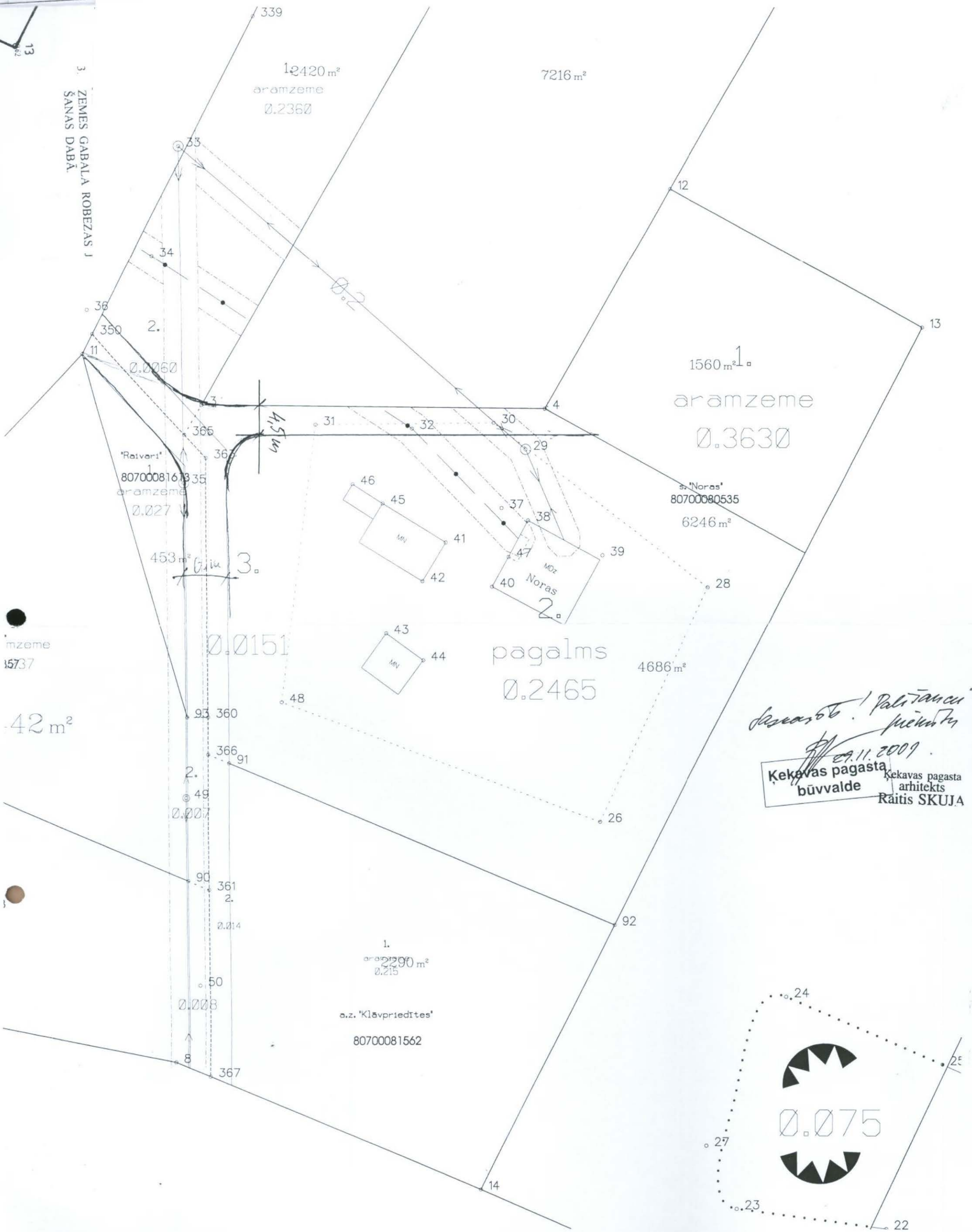
SĀSKANOTS
Valsts ugunsdzēsības un glābšanas dienests
Rīgas rajona brigādes komandants
JĀNIS RUBINS
2000. g. 12. 12.

SĀSKANOTS
VALSTS GABALĀ CELĀ ATRISINĀŠANĀS
ZEMES HODĀTĪJUMA JOSLUŠU PLATUMS 31.00 M
12) AIZSKRĒGŠOSĻUS (APBŪVES LĪNIJĀ) PLATUMS 100.00 M
13) BEZ PIESĒGUMA TĒSTĪBAM VALSTS CELĀM
13.07.2000
BŪVVALSTS AKCIJU SABIEDRĪBA
"LATVIJAS AUTOCEĻU DIREKCIJA"
Rīgas nodalnes vadītājs
P. Šimšūns Bērziņš

ŠĪ BŪVPROJEKTA RISINĀJUMI ATBILST LATVIJAS BŪVNORMATĪVIEM,
KĀ ĀRĪ TEHNISKO NOTEIKUMU PRASĪBĀM
BŪVPROJEKTA VADĪTĀJS LINARDS SKUJA. SERTIFIKĀTA № 0065
DATUMS: 2000. 17. oktobrī PARAKSTS: L. Skuja

BŪVPROJ. VAD. LINARDS SKUJA	OBJEKTA ADRESE: RĪGAS RAJ. KEKAVAS PAG. "NORAS" KADAŠTRA № 8070 - 08 - 0535)	OBJEKTA № 00-21
ARIUTĒKTS IZD. TO 0065/ LINARDS SKUJA	OBJEKTA NOSAUKUMS: SAIMNIEC. "NORAS" SADEĻES UN APBŪVES DETALPLĀNOJUMS	MARKA-LAPĀ GP-1
	LAPAS NOSAUKUMS: GENERĀLAIS PLĀNS	PROJEKTA SIA "TĒLPAT" LĪC. № 998

3. ZEMES GABALA ROBEZAS J
ŠANAS DABA



Jasars Paliānci
pēc
29.11.2009.
Kekavas pagasta
būvvalde
Kekavas pagasta
arhitekts
Raitis SKUJA



+ Andrejs Kokins +
 9519477
 3420112



- PIEZĪMES
1. LKS92 TM koordinātu sistēma.
 2. Baltijas augstumu sistēma.
 3. Uzņiršana veikta 2001. gada novembrī 3.4 m.
 4. Inženiertehniskās komunikācijas daļiņi apskatīti dabā un salīdzinātas ar plāna jeb jās organizācijās izziņas saskaņotā.
 5. Kadestra informācija atbilst LR VZD kartēm.
 6. Jelu sarkanās līnijas šajā teritorijā nav.
 7. Uzņiršana izmantoti atbilstamie:
- PP. p. Nr. 80702587 x=305604.527, y=507698.865
 PP. p. Nr. 80702680 x=305479.959, y=507821.183
 PP. p. Nr. 80702559 x=305871.331, y=507467.842

ORGANIZĀCIJA	KOMUNIKĀCIJA	SASKAŅOTS	DATUMS	UZVARDS	PIEZĪMES

LATVIJAS REPUBLIKAS VALSTS ZĒMES ĪPAŠĪBĀ
 LĪELRĪGAS REĢIONĀLA NĒDĀJA
 ĶĒRMECĪBAS UN TOPOGRĀFISKAIS DATU
 CENTRS

Inženiertopogrāfiskais plāns
 "Noras"