

PASŪTĪTĀJS: D. Š.
OBJEKTA № 04 – 17

RĪGAS RAJONA ĶEKAVAS PAGASTA
SAIMNIECĪBAS "MAGONES"
ZEMES GABALA (KAD.№ 8070-003-0107)
SADALES, TURPMĀKĀS IZMANTOŠANAS UN APBŪVES

DETĀLPLĀNOJUMA PROJEKTS

ARHITEKTS
LINARDS SKUJA
Sert. Nr. 0065

BŪVPROJEKTA VADĪTĀJS:



LINARDS SKUJA

ĶEKAVA, 2004.G. DECEMBRIS



PASKAIDROJUMA RAKSTS

INDIVIDUĀLĀS APBŪVES DETĀLPLĀNOJUMA PROJEKTS RĪGAS RAJ. ĶEKAVAS PAGASTA SAIMNIECĪBAS "MAGONES" ZEMES GABALA SADALEI 5 NEKUSTAMOS ĪPAŠUMOS IZSTRĀDĀTS SERTIFICĒTA ARHITEKTA LINARDA SKUJAS VADĪBĀ, LICENCĒTĀ PROJEKT. BIROJĀ SIA "TELPA".

PAMATOJUMS – RĪGAS RAJ. ĶEKAVAS PAG. PADOMES 10.10.2003.G. SĒDES PROTOKOLS № 22, UN APSTIPRINĀTS DARBA UZDEVUMS NO 04.11.2004.G.

DARBA MĒRĶIS – IZPLĀNOT ZEMES GABALUS VIENĢIMEŅU MĀJU BŪVNIECĪBAI, NOSAKOT ROBEŽAS UN PIEKĻUŠANU KATRAM ZEMES GABALAM, VEIDOJOT IELAS UN PIEBRAUCAMOS CEĻUS UN ZEMES GABALU APGRŪTINĀJUMUS

ZEMES GABALU RAKSTUROJUMS UN APGRŪTINĀJUMI

ZEMES GABALS NOSTIPRINĀTS ZEMES GRĀMATĀ 04.05.2000.G. UZ D. Š. VĀRDA. KOPEJĀ ZEMES GABALA (KAD. № 8070 – 003 – 0107) PLATĪBA SASTĀDA 1,0 ha. LĪDZ ŠIM ZEME TIKUSI IZMANTOTA KĀ ARAMZEME.

ZEMES GABALU ROBEŽAS JĀPRECIZĒ PĒC IELAS NOSPRAUŠANAS DABĀ. TOPOGRĀFISKAIS UZMĒRĪJUMS IZDARĪTS 25.02.2004.G. DATI IEVADĪTI LIELRĪGAS REĢIONA DIGITĀLAJĀ KARTĒ UN REĢISTRĒTS NEKUSTAMĀ ĪPAŠUMA KADASTRĀ. RELJEFS LĪDZENS, LĪMEŅA STARPĪBA SVĀRSTĀS 1,5 m ROBEŽĀS. ZEMES GABALS NAV MELIORĒTS.

INŽENEIRTEHNISKĀ DAĻA.

ŪDENSAPGĀDE PAREDZĒTA AR VIETĒJĀM ŪDENSAPGĀDES SISTĒMĀM VAIRĀKIEM ZEMES ĪPAŠNIEKIEM KOOPERĒJOTIES UZ VIENU DZIĻURBUMA AKU AR SŪKŅU SISTĒMU.

KANALIZĀCIJA NOTEKŪDEŅI SAVĀCAMI HERMĒTISKĀS KANALIZĀCIJAS AKĀS, KAS REGULĀRI IZVEDĀMAS UZ ĶEKAVAS ATTĪRĪŠANAS IETAISĒM. KANALIZĀCIJAS AKĀS VAR IEVIETOT BIOĻOGISKO ATTĪRĪŠANAS IEKĀRTU. ŪDEŅUS PĒC ATTĪRĪŠANAS VAR IZMANTOT LAISTĪŠANAI. BIOĻOGISKĀS IEKĀRTAS IZPLATA BABĪTES PAG. PIŅĶOS, RĪGAS IELĀ № 22 TEL. 7914243 "EKOSTANDARTS" UN SIA "EKOTEHNOĻOĢIJAS" RĪGĀ, ERNESTĪNES IELĀ № 12 TEL. 7808985. PĒC ĶEKAVAS PAGASTA ŪDENSVAIDA UN KANALIZĀCIJAS TĪKLU IZBŪVES PIESLĒGTIES TIEM.

ELEKTROAPGĀDE JĀRISINA, PIEPRASOT CENTRĀLAJĒM ELEKTROTĪKĻIEM TEHNISKOS NOTEIKUMUS. ELEKTROAPGĀDE UN TELEFONIZĀCIJA RISINĀMA GAR IELĀM ATSTĀTAJĀS BRĪVAJĀS JOSLĀS. LIETUS ŪDENS NOVADĪŠANA DABĪGĀ, PA RELJEFU.


PROJEKTĒJOT ĒKAS UZ ZEMES GABALIEM, JĀIEVĒRO APBŪVES NOTEIKUMI – APBŪVES LĪNIJAS NO SARKANĀS LĪNIJAS NE MAZĀK KĀ 6,0 m, NO KAIMIŅA ROBEŽAS NE MAZĀK KĀ 4,0 m.

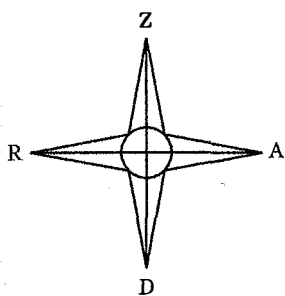
PĒC DETĀLPLĀNOJUMA PROJEKTA APSTIPRINĀŠANAS, JĀVEIC ZEMES GABALU IEMĒRĪŠANA DABĀ UN ZEMES TRANSFORMĀCIJA SASKAŅĀ AR LR MK 28.08.2001.G. NOTEIKUMIEM № 385.

TERITORIJAS TEHNISKIE RĀDĪTĀJI

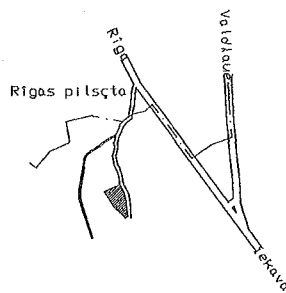
- | | |
|-------------------------|--------------------------|
| 1. ZEMES GABALA PLATĪBA | - 10000,0 m ² |
| 2. PARCEĻU SKAITS | - 5 GAB. |

2004.G. DECEMBRĪ

 L.SKUJA



IZVIETOJUMA SHĒMA



ROBEŽPUNKTU KOORDINĀTAS
LKS 92 TM

Mēroga koeficients - 0.999601

	X	Y
45	305655,12	507842,08
222	305687,20	507912,00
*100	305670,49	507915,40
*110	305640,68	507922,47
*120	305587,50	507945,71
*130	305579,37	507948,19
*140	305570,97	507951,07
*150	305562,76	507953,25
*160	305544,37	507956,29
*170	305518,97	507958,96
*180	305504,77	507960,98
258	305503,11	507963,52
257	305525,41	507929,53
190	305575,07	507890,98
39	305650,34	507832,67

* -apvidū nenostiprināti robežpunkti

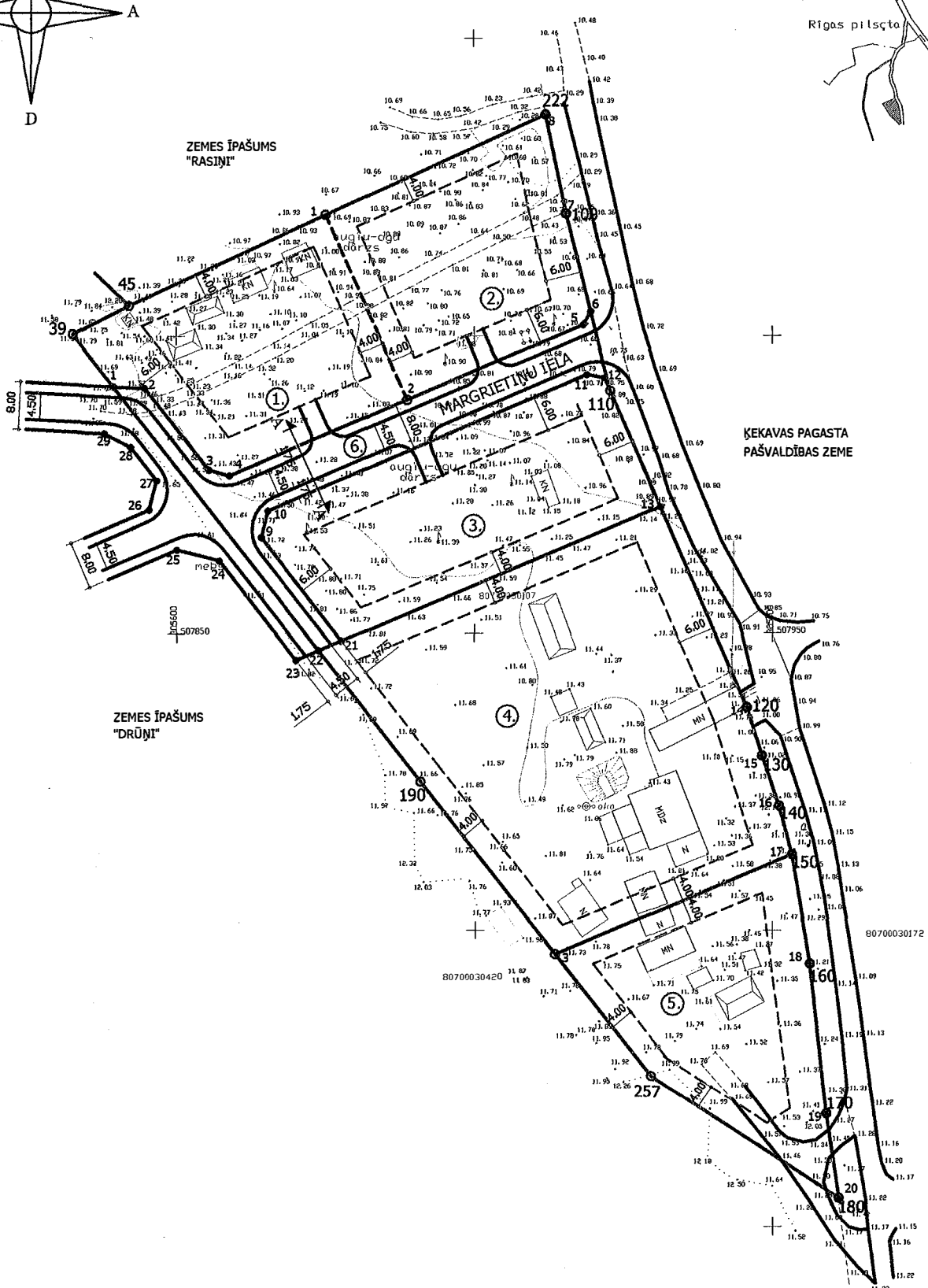
SARKANO LĪNIJU
KOORDINĀTAS

	X	Y
1.	305641,53	507839,49
2.	305641,26	507844,77
3.	305627,46	507855,45
4.	305626,49	507858,87
5.	305651,79	507918,24
6.	305654,02	507919,51
7.	305670,49	507915,40
8.	305687,20	507912,00
9.	305616,13	507864,23
10.	305620,55	507865,34
11.	305643,40	507918,94
12.	305642,83	507921,89
13.	305621,23	507931,20
14.	305587,50	507945,71
15.	305579,37	507948,19
16.	305570,97	507951,07
17.	305562,76	507953,25
18.	305544,37	507956,29
19.	305518,97	507958,96
20.	305504,77	507960,98
21.	305598,67	507877,76
22.	305597,06	507873,94
23.	305595,45	507870,13
24.	305612,20	507857,16
25.	305614,04	507850,06
26.	305620,77	507845,43
27.	305625,68	507846,71
28.	305631,29	507842,37
29.	305633,60	507837,94

PROJEKTĒTO ROBEŽPUNKTU
KOORDINĀTAS
LKS 92 TM

Mēroga koeficients - 0.999601

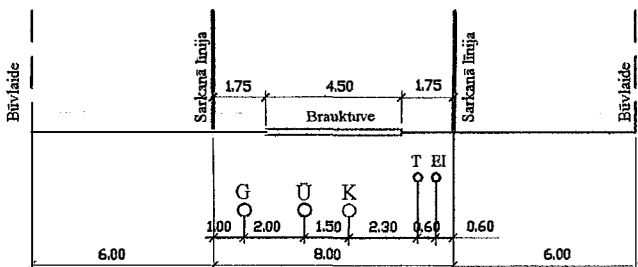
1	305670,30	507875,16
2	305639,27	507888,85
3	305546,00	507913,55



APSTIPRINĀTS
ar Ķekavas pagasta Padomes
Lēmumu Nr. 3.20.6. 2004.g.
"17." decembris 2004.g.
Padomes priekšsēdētājs I. Teivāns

~~APSTIPRINĀTS
ar Ķekavas pagasta Padomes
Lēmumu Nr. _____
" _____ " _____ g.
Padomes priekšsēdētājs
I. Teivāns~~

IELAS PROFILS A-A



- SARKANĀ LĪNIJA
- - - BŪVLAIDES LĪNIJA
- PARCELES ROBEŽA
- IELA

Ķekavas pagasta būvvalde

SASKAŅOTS

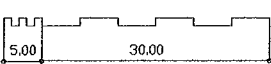
Nr. 53-04

"17." decembris 2004.g.

Būvvaldes vadītājs
Ķekavas pagasta
galvenais arhitekts
Guntis Millers

MĒROGS 1:1000

MĒROGA SKALA



TERITORIJAS EKSPLIKĀCIJA

Nr. p.k.	Parceles platība	Ceļa servit. dom. daļa	Parcele+ceļa servit.	Adrese
1.	1344	115	1459	Margrietīņu iela 4
2.	1269	109	1378	Margrietīņu iela 2
3.	1522	130	1652	Margrietīņu iela 1
4.	3341	286	3627	"Magones"
5.	1385	119	1504	"Jaunmagones"
6.	759	---	---	Margrietīņu iela
kopā	9620	759	9620	

ŠIS BŪVPROJEKTA ARHITEKTŪRAS DAĻAS RISINĀJUMS ATBILST LATVIJAS BŪVNORMATĪVIEM, KĀ ARĪ TEHNISKO NOTRIEKUMU PRASĪBĀM.

BŪVPROJEKTA DAĻAS VADĪTĀJS LINARDS SKUJA SERT.Nr. 0065

DATUMS: 3.11.2004 PARAKSTS: [Signature]

Pasūtītājs	Objekta adrese	Objekta Nr.
	Rīgas raj. Ķekavas pag. saimniec."Magones" kadastra Nr. 8070-003-0107	04-22
Būvprojekta vadītājs	Objekta nosaukums	Marka-Lapa
Linards Skuja Sert. Nr. 0065	Saimniec."Magones" sadales un apbūves detaļplānojums	GP-1
Datortehniks	Lapas nosaukums	Proj. firma
Antra Krasta	Ģenerālais plāns	STIA "Telpa" Lic. Nr. 998