

M-7

ARHĪVA EKSEMPĻĀRS

Ķekavas pagasta būvvalde

SASKAŅOTS

Nr. 30-04

"13." augusta - 2004 g.

Būvvaldes vadītājs

PASŪTĪTĀJS:

G. V.

OBJEKTS:

DETĀLĀ PLĀNOJUMA
PROJEKTS

OBJEKTA ADRESE:

"MURĶELI", ĶEKAVAS
PAGASTS, RĪGAS RAJONS

SĒJUMS:

VISPĀRĒJĀ DAĻA, ĢP DAĻA

IZSTRĀDĀJA:

A. GEDROVICS, ARHITEKTS

GADS:

2004

PASKAIDROJUMA RAKSTS

INDIVIDUĀLĀS APBŪVES DETĀLPLĀNOJUMA PROJEKTS RĪGAS RAJ. ĶEKAVAS PAGASTA SAIMNIECĪBAS "MURĶEĻI" ZEMES GABALA SADALEI 20 NEKUSTAMOS ĪPAŠUMOS IZSTRĀDĀTS SERTIFICĒTA ARHITEKTA ARTA GEDROVICA VADĪBĀ.

PAMATOJUMS – RĪGAS RAJ. ĶEKAVAS PAG. PADOMES 20.02.2004.G. SĒDES PROTOKOLS Nr.3 UN APSTIPRINĀTS DARBA UZDEVUMS NO 23.02.2004.G.

DARBA MĒRĶIS – IZPLĀNOT ZEMES GABALUS VIENĢIMĒNU MĀJU BŪVniecībai, NOSAKOT ROBEŽAS UN PIEKĻUŠANU KATRAM ZEMES GABALAM, VEIDOJOT IELAS UN PIEBRAUCAMOS CEĻUS, UN ZEMES GABALU APGRŪTINĀJUMUS

ZEMES GABALU RAKSTUROJUMS UN APGRŪTINĀJUMI

ZEMES GABALS NOSTIPRINĀTS ZEMES GRĀMATĀ 12.05.2004.G. UZ SIA "NK Roņi" (NODOKĻU MAKSĀTĀJA KODS 40003554387) VĀRDA. KOPEJĀ ZEMES GABALA PLATĪBA SASTĀDA 3,14 ha. LĪDZ ŠIM ZEME TIKUSI IZMANTOTA KĀ ARAMZEME.

ZEMES GABALU ROBEŽAS JĀPRECIZĒ PĒC IELU NOSPRAUŠANAS DABĀ. TOPOGRĀFISKAIS UZMĒRĪJUMS IZDARĪTS 20. 03. 2004. G. DATI IEVADĪTI LIELRĪGAS REĢIONA DIGITĀLAJĀ KARTĒ UN REĢISTRĒTS NEKUSTAMĀ ĪPAŠUMA KADASTRĀ...RELJEFS LĪDZENS, LĪMEŅA STARPĪBA SVĀRSTĀS 1,5 m ROBEŽĀS. ZEMES GABALS MELIORĒTS.

INŽENIERTEHNISKĀ DAĻA

ŪDENSAPGĀDE – CENTRALIZĒTĀ, PIESLĒDZOTIES CIEMATA ŪDENSVADA TĪKLAM.

KANALIZĀCIJA – 1. KĀRTA VIETĒJĀ, PAREDZOT 2. KĀRTĀ PIESLĒGUMU PIE PROJEKTĒTĀ CIEMATA KANALIZĀCIJAS SPIEDVADA.

GĀZES APGĀDE – CENTRALIZĒTĀ, PIESLĒDZOTIES PIE CIEMATA GĀZES APGĀDA TĪKLA.

UGUNSDZĒSĪBA, KĀ BLĪVI APDZĪVOTA CIEMATA TERITORIJĀ, TIEK NODROŠINĀTA AR UGUNSDZĒSĪBAS MAŠĪNĀM, ŅEMOT ŪDENI NO SAUSĀS DAUGAVAS – 500 m ATTĀLUMĀ.

ELEKTROAPGĀDE UN TELEFONIZĀCIJA RISINĀMA GAR IELĀM ATSTĀTAJĀS BRĪVAJĀS JOSLĀS. LIETUS ŪDENS NOVADĪŠANA DABĪGĀ, PA RELJEFU.

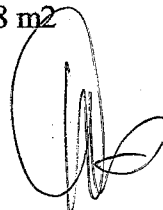
PROJEKTĒJOT ĒKAS UZ ZEMES GABALIEM, JĀIEVĒRO APBŪVES NOTEIKUMI – APBŪVES LĪNIJAS NO SARKANĀS LĪNIJAS NE MAZĀK KĀ 6,0 m, NO KAIMIŅU ROBEŽAS NE MAZĀK KĀ 4,0 m.

PĒC DETĀLPLĀNOJUMA PROJEKTA APSTIPRINĀŠANAS JĀVEIC ZEMES GABALU IEMĒRĪŠANA DABĀ UN ZEMES TRANSFORMĀCIJA SASKAŅĀ AR LR MK 28.08.2001. G. NOTEIKUMIEM Nr.385

TERITORIJAS TEHNISKIE RĀDĪTĀJI

- | | |
|-------------------------------------|------------------------|
| 1. ZEMES GABALA PLATĪBA | - 31372 m ² |
| 2. PARCEĻU SKAITS TERITORIJĀ | - 20 GAB. |
| 3. KOPEJĀ PLATĪBA SARKANJĀS LĪNIJĀS | - 4938 m ² |

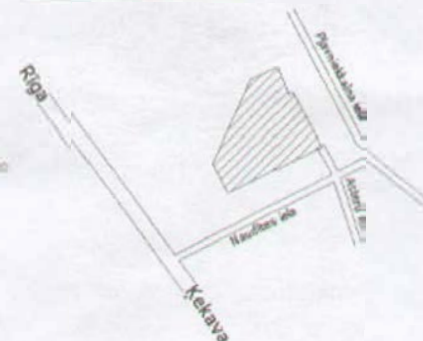
2004.g. JŪLIJĀ



A. GEDROVICS



Izvietojuma shēma



APSTIPRINĀTS
ar Ķekavas pagasta Padomes
Lēmumu Nr. 3.5.2.5 prot. Nr. 11
"13." augustā 2004. g.
Padomes priekšsēdētājs *[Signature]*
I. Teivans

Ķekavas pagasta būvvalde
SASKAŅOTS
Nr. 30-04
"13." augustā 2004. g.
Būvvaldes vadītājs *[Signature]* Kekavas pagasta
sabiedrības arhitekts
Guntis Kārlis

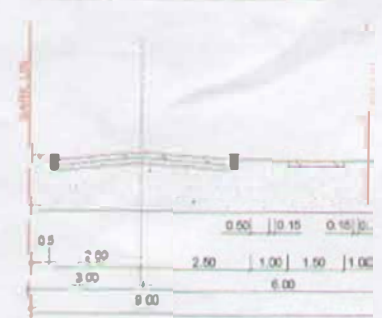
Sarkano līniju koordinātas LKS92 TM

Nr.	X	Y
1	303566.04	510794.72
2	303573.77	510790.44
3	303603.78	510774.79
4	303532.91	510624.38
5	303554.12	510614.39
6	303633.38	510649.80
7	303681.70	510722.16
8	303704.64	510713.17
9	303730.90	510701.04
10	303731.97	510700.55
11	303673.12	510725.52
12	303627.34	510656.96
13	303554.22	510624.29
14	303544.88	510628.68
15	303611.77	510770.64
16	303633.00	510759.70
17	303656.23	510747.19
18	303665.73	510741.67
19	303669.10	510727.09
20	303721.01	510678.39
21	303668.87	510702.95
22	303709.65	510655.43
23	303709.16	510654.44
24	303654.49	510681.42
25	303673.93	510638.71
26	303640.65	510660.68
27	303625.20	510616.93
28	303614.32	510641.28
29	303583.76	510598.42
30	303572.88	510622.77
31	303532.74	510575.63
32	303524.96	510579.49
33	303544.53	510618.90
34	303517.44	510618.82
35	303476.06	510603.77
36	303489.39	510632.04
37	303503.64	510662.29
38	303542.21	510644.12
39	303516.63	510689.87
40	303555.20	510671.70
41	303529.01	510716.15
42	303567.58	510697.98
43	303451.24	510742.09
44	303579.81	510723.92
45	303553.46	510768.04
46	303592.03	510749.87
47	303596.04	510737.27
48	303581.00	510705.34
49	303563.61	510668.42
50	303586.24	510657.76
51	303607.12	510647.92
52	303612.39	510690.54
53	303640.82	510677.15
54	303627.44	510722.47
55	303660.64	510706.83
56	303642.55	510754.58

Teritorijas eksplikācija

Nr. plānā	Adrese	Zemes gabalu platība m2	Apgrūtinājumi: Ielu un ceļu sarkanā līnijas m2
1	Roņu iela Nr. 25, Pļavniekains Ķekavas pagasts, LV-2111	1356,0	
2	Roņu iela Nr. 23, Pļavniekains Ķekavas pagasts, LV-2111	1519,0	
3	Roņu iela Nr. 21, Pļavniekains Ķekavas pagasts, LV-2111	1436,0	
4	Roņu iela Nr. 19, Pļavniekains Ķekavas pagasts, LV-2111	1251,0	
5	Roņu iela Nr. 17, Pļavniekains Ķekavas pagasts, LV-2111	1210,0	
6	Roņu iela Nr. 15, Pļavniekains Ķekavas pagasts, LV-2111	1444,0	
7	Roņu iela Nr. 13, Pļavniekains Ķekavas pagasts, LV-2111	1962,0	
8	Roņu iela Nr. 11, Pļavniekains Ķekavas pagasts, LV-2111	1358,0	
9	Roņu iela Nr. 9, Pļavniekains Ķekavas pagasts, LV-2111	1230,0	
10	Roņu iela Nr. 7, Pļavniekains Ķekavas pagasts, LV-2111	1239,0	
11	Roņu iela Nr. 5, Pļavniekains Ķekavas pagasts, LV-2111	1223,0	
12	Roņu iela Nr. 3, Pļavniekains Ķekavas pagasts, LV-2111	1223,0	
13	Roņu iela Nr. 1, Pļavniekains Ķekavas pagasts, LV-2111	1212,0	
14	Roņu iela Nr. 14, Pļavniekains Ķekavas pagasts, LV-2111	1233,0	
15	Roņu iela Nr. 12, Pļavniekains Ķekavas pagasts, LV-2111	1202,0	
16	Roņu iela Nr. 10, Pļavniekains Ķekavas pagasts, LV-2111	1255,0	
17	Roņu iela Nr. 8, Pļavniekains Ķekavas pagasts, LV-2111	1283,0	
18	Roņu iela Nr. 6, Pļavniekains Ķekavas pagasts, LV-2111	1219,0	
19	Roņu iela Nr. 4, Pļavniekains Ķekavas pagasts, LV-2111	1225,0	
20	Roņu iela Nr. 2, Pļavniekains Ķekavas pagasts, LV-2111	1258,0	
21	Roņu iela, Pļavniekains Ķekavas pagasts, LV-2111	3120,0	3120,0
22	Asteru iela, Pļavniekains Ķekavas pagasts, LV-2111	1818,0	1818,0

Šķēršprofils A-A M 1:200



Apzīmējumi

- Zemesgabala robeža
- Sarkanā līnija
- Projektētās zemesgabalu robežas
- Atļautā apbūves izvietojuma robeža
- Parceles apzīmējums
- Apbūves zona

Piezīmes:

1. Projekts izstrādāts uz inženiertopogrāfiskā plāna M 1 : 1000.
2. Izmēri doti metros, precizējami dabā nospraužot ceļu trases un apbūves gabalu robežas.
3. Inženierapgādes tīklu projekti izstrādājami atsevišķi.

Šī detaļplānojuma projekta risinājumi atbilst Latvijas būvnormatīviem kā arī tehnisko noteikumu prasībām.

11.08.2004 (datums)

ARTIS GEDROVICS

Saskaņots ar numuru ankursā tīklu.

Projekta Pasūtītājs	Projekta Vadītājs	Projekta Izpildītājs	Projekta Datorgrafika	RĪGAS RAJONA ĶEKAVAS PAGASTA SAIMNIECĪBA "MURĶEĻI" Kad Nr. 8070-007-0245	MĒROGS 1:1000	Lapa 1
GENPLĀNS				2004 GADA 4 JŪNIJĀ		



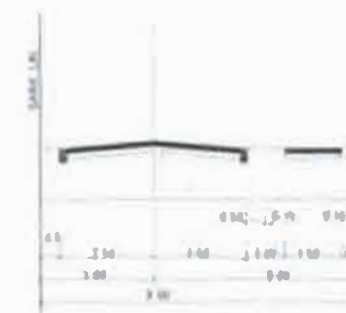
Sarkano līniju koordinātas LK592 TM

Nr.	X	Y
1	303586.04	510794.72
2	303573.77	510790.44
3	303603.78	510774.79
4	303532.91	510624.38
5	303554.12	510614.39
6	303833.38	510649.80
7	303681.70	510722.16
8	303704.64	510713.17
9	303730.90	510701.04
10	303731.97	510700.55
11	303673.12	510725.52
12	303827.34	510656.96
13	303554.22	510624.29
14	303544.88	510628.68
15	303611.77	510770.64
16	303633.00	510759.70
17	303656.23	510747.19
18	303660.47	510737.79
19	303669.10	510727.09
20	303721.01	510678.39
21	303668.87	510702.95
22	303709.65	510655.43
23	303709.16	510654.44
24	303654.49	510681.42
25	303873.93	510638.71
26	303840.65	510660.88
27	303825.20	510616.93
28	303814.32	510641.28
29	303583.76	510598.42
30	303572.88	510622.77
31	303532.74	510575.63
32	303524.96	510579.49
33	303544.53	510818.90
34	303517.44	510618.82
35	303476.06	510603.77
36	303489.39	510632.04
37	303503.84	510662.29
38	303542.21	510644.12
39	303516.63	510689.87
40	303555.20	510671.70
41	303529.01	510716.15
42	303587.58	510697.98
43	303451.24	510742.09
44	303579.81	510723.92
45	303553.46	510788.04
46	303592.03	510749.87
47	303596.04	510737.27
48	303581.00	510705.34
49	303563.61	510668.42
50	303586.24	510657.76
51	303607.12	510647.92
52	303812.39	510690.54
53	303640.82	510677.15
54	303627.44	510722.47
55	303660.64	510706.83
56	303642.55	510754.56

Teritorijas eksplikācija

Nr. plānā	Adrese	Zemes gabalu platība m2	Apgrūtinājumi: Tēlu un ceļu sarkanā līnijas m2
1	Roņu iela Nr. 25, Pļavniekkalns Ķekavas pagasts, LV-2111	1356,0	—
2	Roņu iela Nr. 23, Pļavniekkalns Ķekavas pagasts, LV-2111	1519,0	—
3	Roņu iela Nr. 21, Pļavniekkalns Ķekavas pagasts, LV-2111	1436,0	—
4	Roņu iela Nr. 19, Pļavniekkalns Ķekavas pagasts, LV-2111	1251,0	—
5	Roņu iela Nr. 17, Pļavniekkalns Ķekavas pagasts, LV-2111	1210,0	—
6	Roņu iela Nr. 15, Pļavniekkalns Ķekavas pagasts, LV-2111	1444,0	—
7	Roņu iela Nr. 13, Pļavniekkalns Ķekavas pagasts, LV-2111	1962,0	—
8	Roņu iela Nr. 11, Pļavniekkalns Ķekavas pagasts, LV-2111	1358,0	—
9	Roņu iela Nr. 9, Pļavniekkalns Ķekavas pagasts, LV-2111	1230,0	—
10	Roņu iela Nr. 7, Pļavniekkalns Ķekavas pagasts, LV-2111	1239,0	—
11	Roņu iela Nr. 5, Pļavniekkalns Ķekavas pagasts, LV-2111	1223,0	—
12	Roņu iela Nr. 3, Pļavniekkalns Ķekavas pagasts, LV-2111	1223,0	—
13	Roņu iela Nr. 1, Pļavniekkalns Ķekavas pagasts, LV-2111	1212,0	—
14	Roņu iela Nr. 14, Pļavniekkalns Ķekavas pagasts, LV-2111	1233,0	—
15	Roņu iela Nr. 12, Pļavniekkalns Ķekavas pagasts, LV-2111	1202,0	—
16	Roņu iela Nr. 10, Pļavniekkalns Ķekavas pagasts, LV-2111	1255,0	—
17	Roņu iela Nr. 8, Pļavniekkalns Ķekavas pagasts, LV-2111	1283,0	—
18	Roņu iela Nr. 6, Pļavniekkalns Ķekavas pagasts, LV-2111	1219,0	—
19	Roņu iela Nr. 4, Pļavniekkalns Ķekavas pagasts, LV-2111	1225,0	—
20	Roņu iela Nr. 2, Pļavniekkalns Ķekavas pagasts, LV-2111	1258,0	—
21	Roņu iela, Pļavniekkalns Ķekavas pagasts, LV-2111	3120,0	3120,0
22	Asteru iela, Pļavniekkalns Ķekavas pagasts, LV-2111	1818,0	1818,0

Šķēršprofils A-A M 1:200



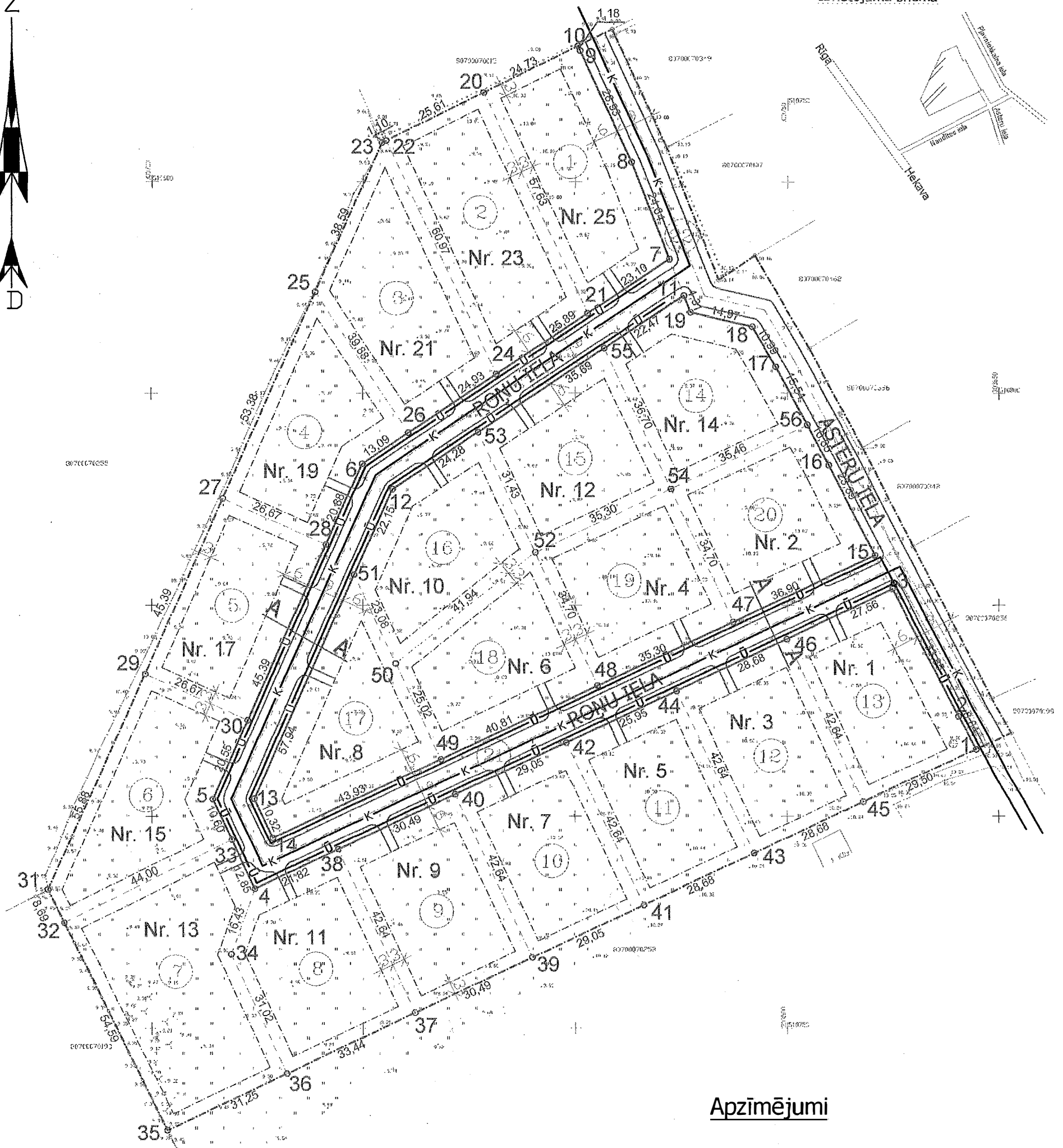
Apzīmējumi

- Zemesgabala robeža
- Sarkanā līnija
- Projektētās zemesgabalu robežas
- Atļautā apbūves izvietojuma robeža
- ① Parceles apzīmējums

Piezīmes:

- Projekts izstrādāts uz inženiertopogrāfiskā plāna M 1 : 500.
- Izmēri dobi metros, precējami dabā nospraūtot ceļu trases un apbūves gabalu robežas.
- Inženierapgādes tīklu projekti iestrādājami atsevišķi.

Projekta Pasūtītājs	G.		RĪGAS RAJONA ĶEKAVAS PAGASTA SAIMNIECĪBA "MURĶEĻI" Kad.Nr. 8070-007-0245
Projekta Vadītājs	A. Gedrovica		
Projekta Izpildītājs	J. Baranovskis		
Projekta Datortraukļa	J. Baranovskis		
Ceļu shēma			MEROGS 1:1000
			2004 GADA 4 JŪNIJĀ



Apzīmējumi

- K — Kanalizācija
- U — Ūdensvads
- - - Zemesgabala robeža
- (Red line) — Sarkanā līnija
- - - Projektētās zemesgabalu robežas
- - - Atļautā apbūves izvietojuma robeža
- ① — Parceles apzīmējums

Projekta	Pasūtītājs		RĪGAS RAJONA ĶEKAVAS PAGASTA SAIMNIECĪBA "MURĶEĻI" Kad.Nr. 8070-007-0245	MEROGS 1:1000	Lapa 3
Projekta	Vadītājs	A. Gedrovics		2004.GADA 4. JŪNIJĀ	
Projekta	Izpildītājs	J. Baranovskis			
Projekta	Datorgrafika	J. Baranovskis			
			Ūdensvada, kanalizācijas shēma		