

PASŪTĪTĀJS:
OBJEKTA № 03 – 56


RĪGAS RAJONA ĶEKAVAS PAGASTA
SAIMNĪECĪBAS “LAIMIŅI - 2”
ZEMES GABALA (KAD.№ 8070 – 005 – 0054)
SADALES, TURPMĀKĀS IZMANTOŠANAS UN APBŪVES

DETĀLPLĀNOJUMA PROJEKTS

AR IELU BŪVPROJEKTU

ARHITEKTS
LINARDS SKUJA
Sert. Nr. 0065

BŪVPROJEKTA VADĪTĀJS:

 LINARDS SKUJA

ĶEKAVA, 2004.G. FEBRUĀRIS



PASKAIDROJUMA RAKSTS

INDIVIDUĀLĀS APBŪVES DETĀLPLĀNOJUMA PROJEKTS RĪGAS RAJ. ĶEKAVAS PAGASTA SAIMNIECĪBAS "LAIMIŅI-2" ZEMES GABALA SADELEI 36 NEKUSTAMOS ĪPAŠUMOS IZSTRĀDĀTS SERTIFICĒTA ARHITEKTA LINARDA SKUJAS VADĪBĀ, LICENCĒTĀ PROJEKT. BIROJĀ SIA "TELPA".

PAMATOJUMS – RĪGAS RAJ. ĶEKAVAS PAG. PADOMES 13.06.2003.G. SĒDES PROTOKOLS №11, UN APSTIPRINĀTS DARBA UZDEVUMS NO 17.10.2003.G.

DARBA MĒRĶIS – IZPLĀNOT ZEMES GABALUS VIENĢIMĒNU MĀJU BŪVNICĪBAI, NOSAKOT ROBEŽAS UN PIEKĻŪŠANU KATRAM ZEMES GABALAM, VEIDOJOT IELAS UN PIEBRAUCAMOS CEĻUS UN ZEMES GABALU APGRŪTINĀJUMUS

ZEMES GABALU RAKSTUROJUMS UN APGRŪTINĀJUMI.

ZEMES GABALS NOSTIPRINĀTS ZEMES GRĀMATĀ 10.01.2003.G. UZ

E (PERS KODS) VĀRDA. KOPĒJĀ ZEMES GABALA

(KAD. № 8070 – 005 – 0054) PLATĪBA SASTĀDA 7,25 ha. LĪDZ ŠIM ZEME TIKUSI IZMANTOTA KĀ ARAMZEME.

SASKAŅĀ AR "RĪGAS RAJONA PLĀNOJUMA GROZĪJUMIEM" ŠI TERITORIJA ATRODAS TURPMĀKĀS IZPĒTES UN PLĀNOŠANAS TERITORIJĀ (PERSPEKTĪVAS AUTOCEĻA TRASES NOVETNE UN TĀS AIZSARGJOSLA). ŠAJĀ SAKARĀ TIKA SAŅEMTI LATVIJAS AUTOCEĻU DIREKCIJAS NOTEIKUMI UN LATVIJAS REPUBLIKAS SATIKSMES MINISTRIJAS VĒSTULE, KAS REKOMENDĒ NEPAREDZĒT PERSPEKTĪVĀ PIEVADCEĻA TRASI, IZDAROT GROZĪJUMUS NORMATĪVAJOS AKTOS.

ZEMES GABALU ROBEŽAS JĀPRECIZĒ PĒC IELU NOSPRAUŠANAS DABĀ. TOPOGRĀFISKAIS UZMĒRĪJUMS IZDARĪTS 29.09.2003.G. DATI IEVADĪTI LIELRĪGAS REGIONA DIGITĀLAJĀ KARTĒ UN REĢISTRĒTS NEKUSTAMĀ ĪPAŠUMA KADASTRĀ RELJEFS LĪDZENS, LĪMEŅA STARPĪBA SVĀRSTĀS 1,0 m ROBEŽĀS. ZEMES GABALS MELIORĒTS, BŪVĒJOT ĒKAS UN PAZEMES KOMUNKĀCIJAS, ESOŠO MELIORĀCIJAS SISTĒMU JĀSAGLABĀ.

INŽENEIRTEHNISKĀ DAĻA.

TĀ KĀ OBJEKTS ATRODAS ŪDENSŪKŅU STACIJAS "DAUGAVA" ĶĪMISKĀS AIZSARDZĪBAS ZONĀ, PĒC LIELRĪGAS REĢIONĀLĀS VIDES PĀRVALDES NOSACĪJUMIEM, ŪDENSAPGĀDE UN KANALIZĀCIJA JĀRISINA CENTRALIZĒTI NO BALOŽU PILSĒTAS VAI RĀMAVAS TIKĻIEM.

UGUNSDZĒSĪBAS VAJADZĪBĀM ŪDENS ŅEMAMS NO ESOSAS UZPLUDINĀTĀS OLEKTES UPES, IERĪKOJOT 12X12 m APGRĪŠANĀS LAUKUMU AR NEAIZSALSTOŠU ŪDENS ŅEMŠANAS AKU, KAS SAVIENOTA AR OLEKTES UPI AR 200 mm CAURULI. TĀ KĀ ATTĀLUMS NO OLEKTES UPES 200 m ROBEŽĀS NENOSEDZ VISUS ZEMES GABALUS, JĀIERĪKO PAPILDUS ATKLĀTIE ŪDENS ŅEMŠANAS BASEINI AR TILPUMU 112 m³ UN ŪDENS ŅEMŠANAS AKĀM.

ELEKTROAPGĀDE JĀRISINA, PIEPRASOT CENTRĀLAJEM ELEKTROTĪKĻIEM TEHNISKOS NOTEIKUMUS. ELEKTROAPGĀDE UN TELEFONIZĀCIJA RISINĀMA GAR IELĀM ATSTĀTAJĀS BRĪVAJĀS JOSLĀS. LIETUS ŪDENS NOVADĪŠANA DABĪGĀ, PA RELJEFU.

PROJEKTĒJOT ĒKAS UZ ZEMES GABALIEM, JĀIEVĒRO APBŪVES NOTEIKUMI – APBŪVES LĪNIJAS NO SARKANĀS LĪNIJAS NE MAZĀK KĀ 6,0 m, NO KAIMĪNA ROBEŽAS NE MAZĀK KĀ 4,0 m.

PĒC DETĀLPLĀNOJUMA PROJEKTA APSTIPRINĀŠANAS, JĀVEIC ZEMES GABALU IEMĒRĪŠANA DABĀ UN ZEMES TRANSFORMĀCIJA SASKAŅĀ AR LR MK 28.08.2001.G. NOTEIKUMIEM № 385.

TERITORIJAS TEHNISKIE RĀDĪTĀJI

1. ZEMES GABALA PLATĪBA	-	72526,0 m ²
2. PARCEĻU SKAITS TERITORIJĀ ĢIMENES MĀJU JAUNBŪVEI	-	36 GAB.
3. KOPĒJĀ PLATĪBA CEĻA SRVITŪTĀ	-	22041,0 m ²
4. KOPĒJĀ PLATĪBA BŪVLAIDES LĪNIJĀS	-	22676,0 m ²

Mākslino līniju koordinātas

X	Y	X	Y
1. 304404.20	511143.52	304411.13	511179.11
2. 304402.16	511145.76	304330.09	511175.30
3. 304394.00	511152.56	304319.97	511179.99
4. 304370.73	511162.66	304314.91	511179.90
5. 304340.19	511191.18	304164.92	510992.75
6. 304233.52	510917.47	304004.89	510799.89
7. 304210.56	510912.19	304004.25	510799.12
8. 304206.86	510909.45	304072.26	510779.69
9. 304202.14	510907.89	304146.90	510783.94
10. 304254.08	510919.04	304161.41	510740.90
11. 304282.80	510880.32	304183.94	510749.38
12. 304231.51	510831.86	304220.44	510759.47
13. 304226.23	510803.88	304228.47	510766.42
14. 304199.71	510819.68	304239.23	510772.47
15. 304184.20	510814.87	304609.88	511156.30
16. 304165.94	510806.88		
17. 304094.27	510793.23		
18. 304090.70	510773.12		
19. 304159.55	510742.52		
20. 304191.38	510754.50		
21. 304225.96	510764.03		
22. 304234.84	510762.54		
23. 30402.520	510914.12		
24. 30402.448	510909.93		
25. 304077.89	510794.75		
26. 304085.42	510792.57		
27. 304090.95	510792.67		
28. 304142.85	510819.41		
29. 304177.03	510823.38		
30. 304182.54	510828.07		
31. 304329.76	511140.35		
32. 304327.68	511145.54		
33. 304311.79	511167.99		
34. 304315.57	511164.46		
35. 304168.77	510889.55		

ROBEŽPUNKTU KOORDINĀTAS
L:A:502 TM
Mēroga koeficients 0,999601

IZVIETOJUMA SHĒMA



Visa zeme atrodas Daugavas upes 500m atzīmējumā.
Visa zeme atrodas šķērsošanas stacijas Daugava šķērsojumā.

TERITORIJAS PASKAIDROJUMA

N.p.k.	Parcelis platība	Čeļa servisa apgabala baseina domājams daļa	Parcelis domājams	Aprīkojums m ² nosaukums	Adrese	Teritorijas izmantošana	NĪM Kods
1.	2371	409	2780	823 Čekātes upes atzīmējums. 405 Čekātes upes atzīmējums. 282 Autocēļa V12 atzīmējums. 18 Platība sarkanās līnijā.	Čekātes iela Nr.30	Mazstāvu dzīvojamā apbūve.	Vienģimenes, divģimenes dzīv.nūju apbūve.0601
2.	2022	349	2371	641 Autocēļa V12 atzīmējums. 79 Platība sarkanās līnijā.	Čekātes iela Nr.28		
3.	2374	302	2663	1017 Autocēļa V15 atzīmējums. 156 Platība sarkanās līnijā.	Čekātes iela Nr.26		
4.	2401	413	2814	834 Autocēļa V12 atzīmējums.	Čekātes iela Nr.24		
5.	1978	332	2260	601 Autocēļa V12 atzīmējums.	Čekātes iela Nr.22		
6.	1916	331	2247	601 Autocēļa V12 atzīmējums. 8 Platība sarkanās līnijā.	Čekātes iela Nr.20		
7.	457	-	300	Autocēļa V12 atzīmējums.	Svētētājs iela	Koplietošanas iela	Zeme zem koplietošanas celmstāpēm.u.c.1101
8.	1917	331	2248	599 Autocēļa V12 atzīmējums. 8 Platība sarkanās līnijā.	Čekātes iela Nr.18	Mazstāvu dzīvojamā apbūve.	Vienģimenes, divģimenes dzīv.nūju apbūve.0601
9.	1927	333	2260	601 Autocēļa V12 atzīmējums.	Čekātes iela Nr.16		
10.	1930	333	2263	601 Autocēļa V12 atzīmējums.	Čekātes iela Nr.14		
11.	1932	333	2265	600 Autocēļa V12 atzīmējums.	Čekātes iela Nr.12		
12.	1935	334	2269	600 Autocēļa V12 atzīmējums.	Čekātes iela Nr.10		
13.	1937	334	2271	600 Autocēļa V12 atzīmējums.	Čekātes iela Nr.8		
14.	1939	335	2274	601 Autocēļa V12 atzīmējums.	Čekātes iela Nr.6		
15.	1943	335	2278	601 Autocēļa V12 atzīmējums.	Čekātes iela Nr.4		
16.	2029	436	2965	870 Autocēļa V12 atzīmējums. 8 Platība sarkanās līnijā.	Čekātes iela Nr.2		
17.	960	-	223	Autocēļa V12 atzīmējums.	Svētētājs iela	Koplietošanas iela	Zeme zem koplietošanas celmstāpēm.u.c.1101
18.	6220	-	885 447 105	Čekātes upes atzīmējums. Čekātes upes atzīmējums. 20kV elektrotilpnes atzīmējums.	Čekātes iela		
19.	1333	230	1563		Čekātes iela Nr.1	Mazstāvu dzīvojamā apbūve.	Vienģimenes, divģimenes dzīv.nūju apbūve.0601
20.	463	-	-		Čekātes iela Nr.3	Uģemene/maucība	Uģju un karstū, ūdeņu uzkrāšanas u.c.0303
21.	1289	222	1511		Čekātes iela Nr.5	Mazstāvu dzīvojamā apbūve.	Vienģimenes, divģimenes dzīv.nūju apbūve.0601
22.	1455	251	1706		Čekātes iela Nr.7		
23.	1301	225	1528		Čekātes iela Nr.9		
24.	1350	233	1583		Čekātes iela Nr.11		
25.	1592	274	1866		Čekātes iela Nr.13		
26.	1414	244	1658		Čekātes iela Nr.15		
27.	1648	288	1956		Čekātes iela Nr.17		
28.	2021	349	2370		Čekātes iela Nr.19		
29.	1858	321	2179		Čekātes iela Nr.21		
30.	2178	376	2554	449 20kV elektrotilpnes atzīmējums.	Čekātes iela Nr.23		
31.	1208	208	1418		Svētētājs iela Nr.1		
32.	1350	233	1583	5 20kV elektrotilpnes atzīmējums.	Svētētājs iela Nr.3		
33.	1350	233	1583	175 20kV elektrotilpnes atzīmējums.	Svētētājs iela Nr.5		
34.	1351	233	1584	198 20kV elektrotilpnes atzīmējums.	Svētētājs iela Nr.7		
35.	1350	233	1583	198 20kV elektrotilpnes atzīmējums.	Svētētājs iela Nr.9		
36.	1350	233	1583	78 20kV elektrotilpnes atzīmējums.	Svētētājs iela Nr.11		
37.	1350	233	1583		Svētētājs iela Nr.13		
38.	1350	233	1583		Svētētājs iela Nr.15		
39.	1513	261	1774		Svētētājs iela Nr.17		
40.	1228	212	1440		Svētētājs iela Nr.19		
41.	2355	-	72	20kV elektrotilpnes atzīmējums.	Svētētājs iela Nr.3	Koplietošanas iela	Zeme zem koplietošanas celmstāpēm.u.c.1101
Kopā	72412	10655	72412				

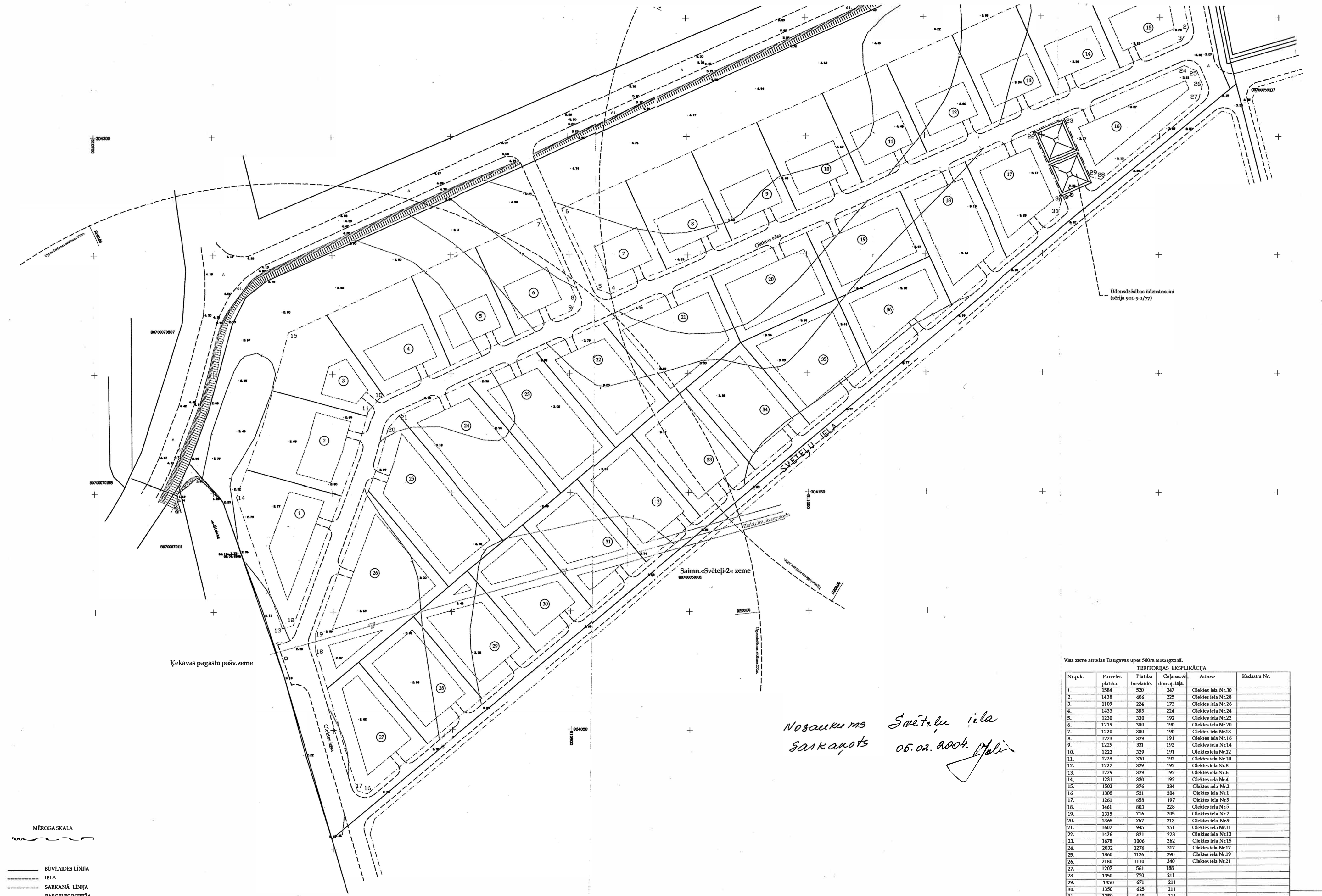
APSTIPRINĀTS
a) Ķekavas pagasta Padomes
Lēmumu Nr. 4.26. 4.3 nod.04.14
"22. oktobrī 2004.g."
Padomes priekšsēdētājs *I. Teivāns*

Ķekavas pagasta būvvalde
SASKAŅOTS
Nr. 45-04
"22. oktobrī 2004.g."
Būvvaldes vadītājs *Guntis Millers*

MĒROGA SKALA
BŪVLAIDES LĪNĪA
IĻĻA
SARKANĀ LĪNĪA
PARCEĻU ROBEŽA

ŠĒ BŪVPROJEKTA ARHITEKTORAS DAĻAS BĒRĀJUMS ATBILST LATVIJAS BŪVNORMATĪVUMĀ, KĀ ĀRĪ TEHNISKO NOTEIKUMU 1. PĀRSKATĀM.
BŪVPROJEKTA DAĻAS VADĪTĀJS LĪNĀRDS SKIJA SERTĪCĀ Nr. 005
DATUMS 26.10.09 PARAKSTS: *[Signature]*

Pasūtītājs	Čekātes adrese	Objekta Nr.
Būvprojekta vadītājs	Ķekavas pagasta Saimn. "Laimiņi-2" kaimiņi Nr.070-005-0154	05-56
Lēmuma Nr.005	Objekta nosaukums	Mārka-Lapa
Arhitekts	Saimn. "Laimiņi-2" māksles un apbūves ietilpinājums	07-01
Ražošanas Sert.Nr.047	Lapas nosaukums	Proj. lēmums
	Generālais plāns	Šā TĒLPA-16-Nr.096



MĒROGA SKALA

— BŪVLAIDES LĪNIJA
 - - - - - IELA
 - - - - - SARKANĀ LĪNIJA
 ○ PARCELES ROBĒŽA

ŠIS BŪVPROJEKTA ARHITEKTŪRAS DAĻAS RISINĀJUMS ATBILST LATVIJAS BŪVNORMATĪVĒM, KĀ ĀRI TEHNISKO NOTEIKUMU PRASĪBĀM.
 BŪVPROJEKTA DAĻAS VADĪTĀJS LINARĀDS SKUJA SERT.Nr. 0065

DATUMS: PARAKSTS:

*Nosaukums Svēteli iela
 sarkanots 05.02.2004. [Signature]*

Visa zeme atrodas Daugavas upes 500m aizsargzonā.

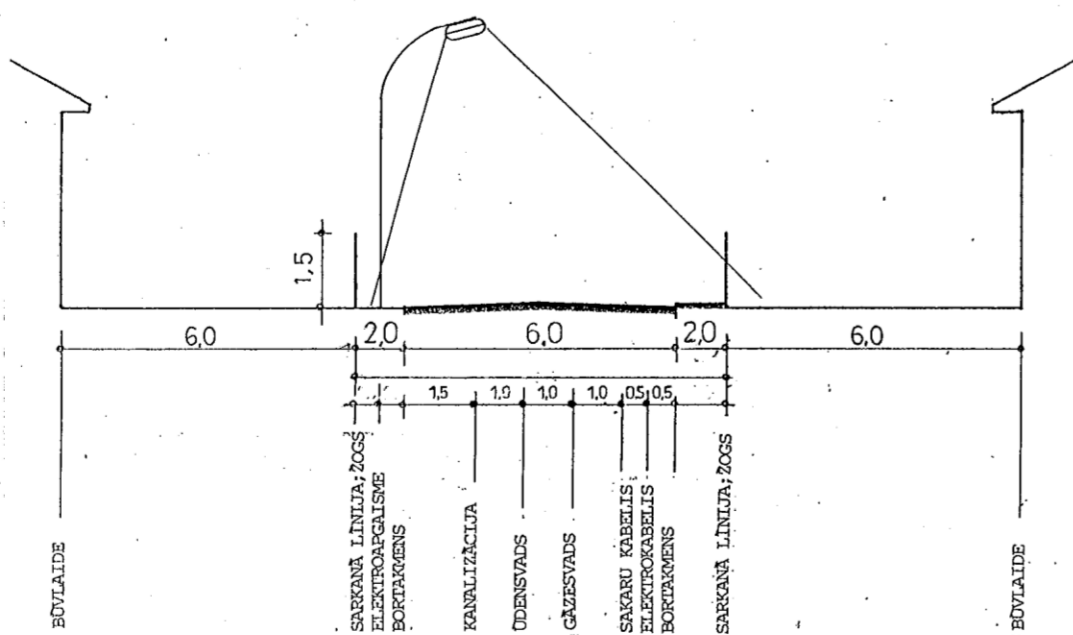
TERITORIJAS EKSPLIKĀCIJA

Nr.p.k.	Parceles platība.	Platība būvlandē.	Čeļa servī domāj.dala.	Adrese	Kadestra Nr.
1.	1584	520	247	Oļķes iela Nr.30	
2.	1438	406	225	Oļķes iela Nr.28	
3.	1109	224	173	Oļķes iela Nr.26	
4.	1433	383	224	Oļķes iela Nr.24	
5.	1230	330	192	Oļķes iela Nr.22	
6.	1219	300	190	Oļķes iela Nr.20	
7.	1220	300	190	Oļķes iela Nr.18	
8.	1223	329	191	Oļķes iela Nr.16	
9.	1229	331	192	Oļķes iela Nr.14	
10.	1222	329	191	Oļķes iela Nr.12	
11.	1228	330	192	Oļķes iela Nr.10	
12.	1227	329	192	Oļķes iela Nr.8	
13.	1229	329	192	Oļķes iela Nr.6	
14.	1231	330	192	Oļķes iela Nr.4	
15.	1302	376	234	Oļķes iela Nr.2	
16.	1308	521	204	Oļķes iela Nr.1	
17.	1261	658	197	Oļķes iela Nr.3	
18.	1461	803	228	Oļķes iela Nr.5	
19.	1315	716	205	Oļķes iela Nr.7	
20.	1365	757	213	Oļķes iela Nr.9	
21.	1607	945	251	Oļķes iela Nr.11	
22.	1426	821	223	Oļķes iela Nr.13	
23.	1678	1006	262	Oļķes iela Nr.15	
24.	2032	1276	317	Oļķes iela Nr.17	
25.	1860	1126	290	Oļķes iela Nr.19	
26.	2180	1110	340	Oļķes iela Nr.21	
27.	1207	561	188		
28.	1350	770	211		
29.	1350	671	211		
30.	1350	625	211		
31.	1350	630	211		
32.	1350	769	211		
33.	1350	770	211		
34.	1350	770	211		
35.	1511	897	236		
36.	1229	641	192		
37.	4210	-	-		
Kopā.	31183	15433	4210		

Pasūtītājs	Objekta adrese
Rīgas raj.Kekavas pagasta Kadastro Nr.8070-005-0054	
Būvprojekta vadītājs	Objekta nosaukums
Linarāds Skuja Sert.Nr.0065	Saimniec.«Laimīpi-2» sadaļi plānojums.
Arhitekts	Lapas nosaukums
Rāitis Skuja Sert.NR.0647	Generālais plāns

- 1. 304382.9
- 2. 304345.7
- 3. 304340.1
- 4. 304233.5
- 5. 304235.5
- 6. 304269.3
- 7. 304265.3
- 8. 304231.5
- 9. 304226.2
- 10. 304189.7
- 11. 304184.1
- 12. 304094.2
- 13. 304092.9
- 14. 304148.4
- 15. 304217.4
- 16. 304023.1
- 17. 304024.4
- 18. 304083.4
- 19. 304090.9
- 20. 304177.0
- 21. 304182.5
- 22. 304301.3
- 23. 304307.4
- 24. 304329.7
- 25. 304327.7
- 26. 304318.8
- 27. 304315.5
- 28. 304281.7
- 29. 304282.8
- 30. 304272.8
- 31. 304266.6

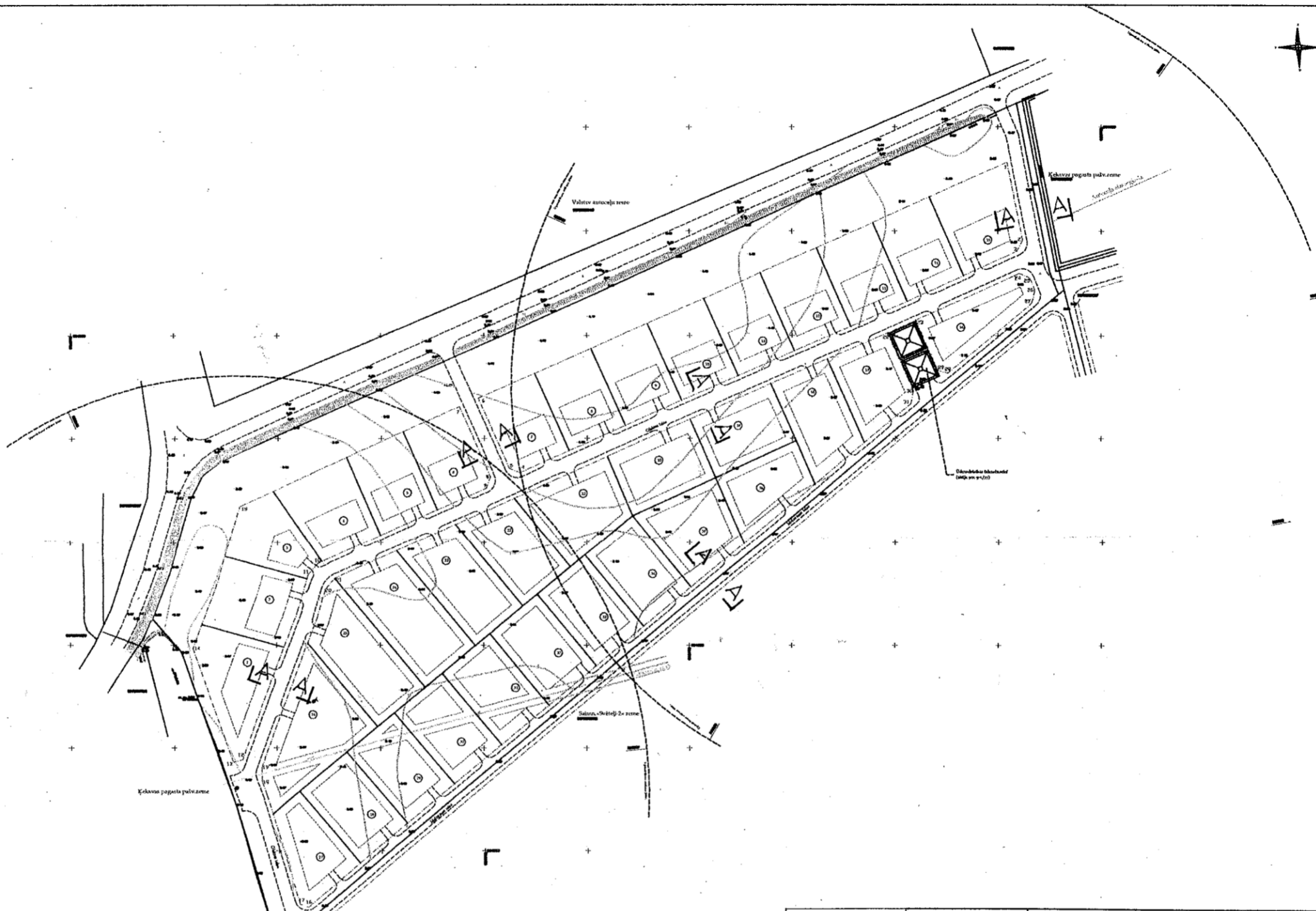
IELU PROFĪLS A-A



Grants segu izbūvē lietotajam grants materialam jābūt šāda granulometriskā sastāva:

Nr. p.k.	Daļiņu daudzums %, no svara, kas ietījis caur sietu ar atvērumiem (mm)							Ataļējuma īpašības, kas ietījis caur sietu ar atvērumiem 0,5 mm	
	50	75	15	5	2	0,5	0,075	plūstamības robeža	plasticitātes skaits
Viršējai kārtai									
1	100	75 - 90	45 - 75	40 - 65	20 - 55	15 - 35	7 - 20	Ne vairāk par 25	4 - 8
2	-	90 - 100	65 - 90	50 - 75	35 - 65	20 - 45	6 - 25	Ne vairāk par 25	4 - 8
3	-	-	90 - 100	70 - 85	45 - 75	25 - 55	8 - 25	Ne vairāk par 25	4 - 8
Apakšējai kārtai									
4	85 - 100	55 - 65	35 - 70	25 - 40	15 - 35	10 - 20	5 - 10	Ne vairāk par 25	Ne vairāk par 6
5	90 - 100	55 - 85	35 - 70	25 - 40	15 - 20	10 - 30	5 - 15	Ne vairāk par 25	Ne vairāk par 6
6	-	90 - 100	60 - 85	40 - 75	25 - 60	15 - 40	5 - 20	Ne vairāk par 25	Ne vairāk par 6

Ja grunts pamatne ir laba, segas biezums svārstās robežās no 15 līdz 25 cm. Vajās grūti liederīgi izveidot smilts pamatni.
Grants sega, kas biežāka par 16 cm, tiek izbūvēta divās un vairāk kārtās. Viršējās kārtas biezums nedrīkst būt mazāks par 7 cm.



	Pasūtītājs Egils Sloka	Objekta adrese Rīgas raj. Ķekavas pagasta Saimn. «Laimiņi-2» Kadastra Nr.8070-005-0054	Objekta Nr. 03-56
	Būvprojekta vadītājs Linards Skuja Sert.Nr.0065	Objekta nosaukums Saimniec. «Laimiņi-2» sadales un apbūves detālplānojums.	Marka-Lapa GP-3
	Arhitekts. Raitis Skuja Sert.NR.0647	Lapas nosaukums IELU PROJEKTS	Proj.firma SIA "TELPA" Lic.Nr.998