

ARHITEKTU BIROJS, LICENCES NR. 1526 **BLOKART**
REG N LV 40003338696, ŽAGATU IELĀ 20, RĪGA, LV1084, TĀLR./FAKSS 7367841
KONTS 146700075029901, AIZKRAUKLES BANKAS RĪGAS FILIĀLE, KODS 310101410

PASŪTĪJUMA NR: P-09/03
PASŪTĪTĀJS: SIA "FORMA TRES"
OBJEKTS: DETĀLPLĀNOJUMA
PROJEKTS
OBJEKTA ADRESE: RĪGAS RAJ., BALOŽU PILSĒTA,
EZERU IELA 10 (8007-002-1501)
EZERU IELA 14 (8007-003-4601)
PROJEKTĀ VADĪTĀJS: J. SPOLIS, ARHITEKTS
IZSTRĀDĀJA: E. BELASOVA, ARH. STUD.
G A D S : 2003

PASKAIDROJUMA RAKSTS.

Teritorijas detālplānojuma projekts Rīgas rajona, Baložu pilsētā zemes gabaliem "Ezeru iela 10", kadastra numurs 8007-002-1501, "Ezeru iela 14", kadastra numurs 8007-003-4601, izstrādāts pamatojoties uz Baložu pilsētas Domes lēmumu Nr. 26, 19. §), no 2003. gada 19. februāra un Baložu pilsētas būvvaldes izdotu darba uzdevumu no 2003. gada 02. aprīļa, kā arī citu ieinteresēto institūciju izdotajiem tehniskajiem noteikumiem.

Projekta risinājumi atbilst Latvijas Republikas Ministru kabineta 2000. gada 5. decembra "Noteikumi par teritorijas plānojumiem un citiem normatīvajiem aktiem.

Projekts izstrādāts digitālā formā PLN formātā uz 2003. gada maijā uzmērīta topogrāfiskā plāna. Uzmērījumus dabā veicis zvērināts mērnīeks A. Vilnis, licences Nr. 30.

1. SITUĀCIJAS APRAKSTS.

Zemes gabala "Ezeru iela 10", kopējā platība ir 11,3501 ha, "Ezeru iela 14", kopējā platība 32,2015 ha. Detālplānojuma robežas saskaņā ar zemes gabala "Ezera iela 14" zemes robežu plānu un tai piegulošajām teritorijām, kas tiek risināts kā perspektīvē attīstāmās teritorijas, bet dotais detālplānojuma projekts ir izstrādāts zemes gabala Ezeru iela 14, daļai ar kopējo platību 5,37 ha.

Projektētā teritorija atrodas zemes gabala "Ezeru iela 14" ziemeļaustrumu stūrī un pieguļ Ezeru ielai. Teritorija nesakopta, netiek izmantota. Reljefs līdzens.

Zemes gabala sadale plānota, ņemot vērā tā atrašanās vietu un pieguļošo teritoriju iespējamo perspektīvo attīstību. Projektā izstrādātais zemes sadalījums tika pieņemts apskatot vairākus variantus, par kritērijiem izvēloties dažādus ainaviskus, arhitektoniskus, ekonomiskus rādītājus, ar mērķi atrast optimālo zemes izmantošanas veidu.

2. PROJEKTA SABIEDRISKĀ APSPRIEŠANA.

Detālplānojuma projekta sabiedriskā apspriešana tika organizēta likumā noteiktā kārtībā.

"Rīgas Apriņķa Avīzē" projekta izstrādes gaitā tika ievietoti 2 sludinājumi, kuros tika ietverta likumā paredzētā informācija (skat. izkopējumi no "Rīgas Apriņķa Avīzes" un Sabiedriskās apspriešanas protokols Nr. 1). 3 nedēļas projekta priekšlikums tika izstādīts Baložu pilsētas domē. Tā kā projektētā teritorija atrodas uz Baložu pilsētas pašvaldībai piederošām zemēm un rietumu, ziemeļu un austrumu robeža piekļaujas

Baložu pilsētas pašvaldībai piederošām zemēm, kā arī ņemot vērā to, ka projektētā teritorijas robežas atrodas zemes gabala Ezeru iela 14, iekšienē, paziņojumi piegulošo zemju īpašniekiem netika izsūtīti.

3. IELU UN CEĻU TĪKLS.

Piekļūšana projektētajai teritorijai paredzēta no Ezera ielas, veidojot 2 jaunas nobrauktuves un projektējot iekškvartāla ielas - Salnas iela, Mākoņu iela, Pērkona iela, Madaru iela un Vīgriežu iela. Ielu platums sarkanajās līnijās projektēts 15 m.

Pirms piebraucamo ceļu un ielu tīkla izbūves, nepieciešams pasūtīt projektu pie licencētiem autoceļu projektētājiem.

4. UGUNSDROŠĪBAS PASĀKUMI.

Detālplānojuma projekts izstrādāts saskaņā ar Valsts Ugunsdzēsības un Glābšanas dienesta Rīgas rajona brigādes izdotajiem tehniskajiem noteikumiem Nr. 32/325, no 25.04.2003. Ugunsdrošības pasākumi risināti pamatojoties uz LBN 222-99 p. 20.1. Projekts paredz ugunsgrēka gadījumā brīvu piekļūšanu ar ugunsdzēsēju transportu visiem apbūves gabaliem. Ugunsdzēsības ūdens nodrošināšanai teritorijā paredzēts izrakt dīķi un ierīkot divas ūdens ņemšanas vietas ugunsdzēsēju transportam. Attālums starp dzīvojamām mājām nedrīkst būt mazāks par 8 m.

5. INŽENIERTEHNISKO TĪKLU RISINĀJUMI.

Inženiertehniskās apgādes tīklu izvietojums norādīts ielu šķērsprofilos (skat. ĢP-1) grafiskajā ģenplāna daļā.

Apbūves gabalu elektroapgādes nodrošināšana paredzēts uzstādīt jaunu transformatoru apakšstaciju. Tehniskie noteikumi elektroapgādes projektēšanai saņemami Latvenergo CET Ķekavas nodaļā.

Projekta ūdensapgādes un kanalizācijas nodrošinājums risināts pamatojoties uz Lielrīgas reģionālās vides pārvaldes tehniskajiem noteikumiem Nr. 3-3/562 no 25.04.2003. un VA Sabiedrības Veselības aģentūras Rīgas filiāles projektēšanas higiēnisko uzdevumu Nr. 26.5-11/H-697, no 03.06.2003.

Projekts paredz ēku ūdensapgādi no pilsētas ūdensvadu tīkla.

Kanalizācijas notekūdeņi tiek novadīti pilsētas kanalizācijas sistēmā.

Lietus notekūdeņu novadīšana notiek pa reljefu ar tālāku iesūcināšanu gruntī.

Teritorijas gāzes apgāde risināta pamatojoties uz A/s Latvijas Gāze stratēģijas un attīstības daļas izdotajiem noteikumiem detālā plānojuma izstrādei Nr. 14-2-1/943, 27.06.2003.. Projekts paredz gāzes apgādi no esošā vidējā spiediena gāzes vada PED 160 mm Ezera ielā. Projekts paredz vidēja spiediena gāzes vada novietni ielu sarkanajās līnijās un vidējā spiediena gāzes regulēšanas punkta novietni projektētajā teritorijā. Gāzes apgādes projekts pasūtāms pie licencētiem speciālistiem atsevišķi, pirms tam saņemot tehniskos noteikumus a/s Latvijas Gāzes Pārdošanas daļā.

APBŪVES NOTEIKUMI.

Detālplānojuma projekts paredz sadalīt zemes gabala Ezeru iela 14, daļu (5,37 ha) 50 parcelēs, no kurām 44 apbūves gabali – savrupmāju un mazstāvu dzīvojamās teritorijas (DzM), 1 apbūves gabals - jaukta darījumu teritorija (JD), 1 - inženiertehnisko komunikāciju, 5 –līnijbūvju teritorijas (T).

Projekts paredz noteikt visām parcelēm (izņemot parceli nr. 32 un nr.45- nr.50) zemes lietošanas mērķi saskaņā ar LR MK noteikumiem Nr. 344, 31.07.2002., ar kodu 0601- vienģimeņu un divģimeņu dzīvojamo māju apbūve. Parcelēm nr. 46-nr.50 – ar kodu 1101- zeme zem koplietošanas ceļiem, ielām., parcelei nr. 45 - 0801- darījumu iestāžu un komerciāla rakstura apbūve. Parcelei nr. 32 – 1201 – inženiertehniskās apbūves tīkli un objekti.

Projektētās teritorijas savrupmāju un mazstāvu dzīvojamās teritorijas (DzM), jaukta darījumu teritorijas (JD) un līnijbūvju (T) teritorijas apbūves noteikumi ir saskaņā ar Baložu pilsētas attīstības plānu un Baložu pilsētas apbūves noteikumiem .

Baložu pilsētas apbūves noteikumi detālplānojuma projektā ietvertajai teritorijai savrupmāju un mazstāvu dzīvojamai teritorijai (DzM) papildināmi ar sekojošiem punktiem :

1. Būvlaide zemes gabaliem ir 4 m no ielas sarkanajām līnijām.
2. Zemes gabala maksimālais kopējais apbūves laukums nedrīkst pārsniegt 35 % no kopējā zemes gabala platības (LBN 209.3.1.3.p.).
3. Maksimālais stāvu skaits - 2.
4. Zemesgabalus drīkst ierobežot ar žogiem ielas pusē pa sarkanajām līnijām, pārējos gadījumos pa zemes gabala robežām. Starp zemes gabaliem žogus būvē īpašniekiem savstarpēji vienojoties. Zemesgabala īpašnieks ceļ un uztur žogu gar ielas malu un tā žoga pusi, kas, skatoties no pagalma uz kaimiņu pusi atrodas labajā pusē. Žogiem ir jābūt ne augstākiem par 1 m un caurredzamiem no 95 līdz 98 %. Jābūvē attiecīgajam ciematam raksturīgie žogu tipi. Tiem jābūt stilistiski saskaņotiem ar ēku un blakus zemesgabalu žogu arhitektūru.
5. Ēkas un būves var izvietot ne mazākā attālumā kā 4 m no zemes gabala robežām vai tieši pie robežām ja tiek ievēroti ugunsdrošības un sanitārās normas, ēku un zemes gabalu insolācijas prasības, kā arī, ja ir attiecīgā

kaimiņa rakstiska piekrišana, kuru tas apliecina ar personisku parakstu uz zemes gabala plānojuma lapas.

6. Minimālais attālums no dzīvojamo telpu logiem līdz saimniecības ēkām blakus zemes gabalos nedrīkst būt mazāks par 6 m (LBN 100.3.4.)
7. Nedrīkst ierīkot garāžas transporta līdzekļiem virs 3,5 t.
8. Ja ēka vai būve izvietota tieši pie kaimiņa zemes gabala robežas, tad ēkas vai būves sienai, kas atrodas uz robežas, jābūt veidotai kā pretuguns mūrim ar iespēju kaimiņam piebūvēt pie tās savu ēku vai būvi. Tādā gadījumā jumts jāveido ar kritumu uz sava zemesgabala pusi. (LBN 209, 3.1.1.p.)

Pārējie teritorijas apbūves nosacījumi saskaņā ar Baložu pilsētas apbūves noteikumiem.

Dzīvojamās ēkas novietne katrā apbūves gabalā dota orientējoši, izstrādājot konkrēta apbūves gabala būvprojektu, tas saskaņojams ar pilsētas arhitektu atsevišķi.

Visas izmaiņas un grozījumi detālplānojuma projektā saskaņojamas ar projekta autoru.

APGRŪTINĀJUMI UN APROBEŽOJUMI.

Parceles	Zemes gabala platība	Nekustamā īpašuma lietošanas mērķis	Apgrūtinājumi un aprobežojumi
Nr	m2		
1	612	0601- viengimenes un divģimeņu dzīvojamo māju apbūve	Sarkanā līnija pa zemes gabala robežu
2	550	0601- viengimenes un divģimeņu dzīvojamo māju apbūve	Sarkanā līnija pa zemes gabala robežu
3	550	0601- viengimenes un divģimeņu dzīvojamo māju apbūve	Sarkanā līnija pa zemes gabala robežu
4	550	0601- viengimenes un divģimeņu dzīvojamo māju apbūve	Sarkanā līnija pa zemes gabala robežu
5	550	0601- viengimenes un divģimeņu dzīvojamo māju apbūve	Sarkanā līnija pa zemes gabala robežu
6	550	0601- viengimenes un divģimeņu dzīvojamo māju apbūve	Sarkanā līnija pa zemes gabala robežu
7	601	0601- viengimenes un divģimeņu dzīvojamo māju apbūve	Sarkanā līnija pa zemes gabala robežu
8	612	0601- viengimenes un divģimeņu dzīvojamo māju apbūve	Sarkanā līnija pa zemes gabala robežu
9	550	0601- viengimenes un divģimeņu dzīvojamo māju apbūve	Sarkanā līnija pa zemes gabala robežu
10	550	0601- viengimenes un divģimeņu dzīvojamo māju apbūve	Sarkanā līnija pa zemes gabala robežu
11	550	0601- viengimenes un divģimeņu dzīvojamo māju apbūve	Sarkanā līnija pa zemes gabala robežu
12	550	0601- viengimenes un divģimeņu dzīvojamo māju apbūve	Sarkanā līnija pa zemes gabala robežu
13	550	0601- viengimenes un divģimeņu dzīvojamo māju apbūve	Sarkanā līnija pa zemes gabala robežu
14	601	0601- viengimenes un divģimeņu dzīvojamo māju apbūve	Sarkanā līnija pa zemes gabala robežu
15	612	0601- viengimenes un divģimeņu dzīvojamo māju apbūve	Sarkanā līnija pa zemes gabala robežu
16	550	0601- viengimenes un divģimeņu dzīvojamo māju apbūve	Sarkanā līnija pa zemes gabala robežu

17	550	0601- viengimenes un divģimeņu dzīvojamo māju apbūve	Sarkanā līnija pa zemes gabala robežu
18	550	0601- viengimenes un divģimeņu dzīvojamo māju apbūve	Sarkanā līnija pa zemes gabala robežu
19	550	0601- viengimenes un divģimeņu dzīvojamo māju apbūve	Sarkanā līnija pa zemes gabala robežu
20	550	0601- viengimenes un divģimeņu dzīvojamo māju apbūve	Sarkanā līnija pa zemes gabala robežu
21	601	0601- viengimenes un divģimeņu dzīvojamo māju apbūve	Sarkanā līnija pa zemes gabala robežu
22	677	0601- viengimenes un divģimeņu dzīvojamo māju apbūve	Sarkanā līnija pa zemes gabala robežu
23	550	0601- viengimenes un divģimeņu dzīvojamo māju apbūve	Sarkanā līnija pa zemes gabala robežu
24	550	0601- viengimenes un divģimeņu dzīvojamo māju apbūve	Sarkanā līnija pa zemes gabala robežu
25	550	0601- viengimenes un divģimeņu dzīvojamo māju apbūve	Sarkanā līnija pa zemes gabala robežu
26	621	0601- viengimenes un divģimeņu dzīvojamo māju apbūve	Sarkanā līnija pa zemes gabala robežu
27	624	0601- viengimenes un divģimeņu dzīvojamo māju apbūve	Sarkanā līnija pa zemes gabala robežu
28	577	0601- viengimenes un divģimeņu dzīvojamo māju apbūve	Sarkanā līnija pa zemes gabala robežu
29	550	0601- viengimenes un divģimeņu dzīvojamo māju apbūve	Sarkanā līnija pa zemes gabala robežu
30	550	0601- viengimenes un divģimeņu dzīvojamo māju apbūve	Sarkanā līnija pa zemes gabala robežu
31	600	0601- viengimenes un divģimeņu dzīvojamo māju apbūve	Sarkanā līnija pa zemes gabala robežu
32	3 540	1201- inženiertehniskās apgādes tīkli un objekti	Sarkanā līnija pa zemes gabala robežu
33	600	0601- viengimenes un divģimeņu dzīvojamo māju apbūve	Sarkanā līnija pa zemes gabala robežu
34	550	0601- viengimenes un divģimeņu dzīvojamo māju apbūve	Sarkanā līnija pa zemes gabala robežu

35	550	0601- viengimenes un divģimeņu dzīvojamo māju apbūve	Sarkanā līnija pa zemes gabala robežu
36	550	0601- viengimenes un divģimeņu dzīvojamo māju apbūve	Sarkanā līnija pa zemes gabala robežu
37	550	0601- viengimenes un divģimeņu dzīvojamo māju apbūve	Sarkanā līnija pa zemes gabala robežu
38	614	0601- viengimenes un divģimeņu dzīvojamo māju apbūve	Sarkanā līnija pa zemes gabala robežu
39	600	0601- viengimenes un divģimeņu dzīvojamo māju apbūve	Sarkanā līnija pa zemes gabala robežu
40	550	0601- viengimenes un divģimeņu dzīvojamo māju apbūve	Sarkanā līnija pa zemes gabala robežu
41	550	0601- viengimenes un divģimeņu dzīvojamo māju apbūve	Sarkanā līnija pa zemes gabala robežu
42	550	0601- viengimenes un divģimeņu dzīvojamo māju apbūve	Sarkanā līnija pa zemes gabala robežu
43	550	0601- viengimenes un divģimeņu dzīvojamo māju apbūve	Sarkanā līnija pa zemes gabala robežu
44	614	0601- viengimenes un divģimeņu dzīvojamo māju apbūve	Sarkanā līnija pa zemes gabala robežu
45	7 306	0801- darījumu iestāžu un komerciāla rakstura apbūve	Grāvja aizsargjosla, sarkanā līnija pa zemes gabala robežu
46	4518	1101-zeme zem koplietošanas ceļiem, ielām	
47	4787	1101-zeme zem koplietošanas ceļiem, ielām	
48	3360	1101-zeme zem koplietošanas ceļiem, ielām	
49	1911	1101-zeme zem koplietošanas ceļiem, ielām	
50	3676	1101-zeme zem koplietošanas ceļiem, ielām	

Sastādīja



Anda Enģele

ADRESU PRIEKŠLIKUMS:

Parceles Nr.	Adrese:
parcelei Nr 1	Mākoņu iela 12, Baloži, Rīgas rajons
parcelei Nr. 2	Mākoņu iela 10, Baloži, Rīgas rajons
parcelei Nr. 3	Mākoņu iela 8, Baloži, Rīgas rajons
parcelei Nr. 4	Mākoņu iela 6, Baloži, Rīgas rajons
parcelei Nr. 5	Mākoņu iela 4, Baloži, Rīgas rajons
parcelei Nr. 6	Mākoņu iela 2, Baloži, Rīgas rajons
parcelei Nr. 7	Salnas iela 4, Baloži, Rīgas rajons
parcelei Nr. 8	Mākoņu iela 11, Baloži, Rīgas rajons
parcelei Nr. 9	Mākoņu iela 9, Baloži, Rīgas rajons
parcelei Nr. 10	Mākoņu iela 7, Baloži, Rīgas rajons
parcelei Nr. 11	Mākoņu iela 5, Baloži, Rīgas rajons
parcelei Nr. 12	Mākoņu iela 3, Baloži, Rīgas rajons
parcelei Nr. 13	Mākoņu iela 1, Baloži, Rīgas rajons
parcelei Nr. 14	Salnas iela 6, Baloži, Rīgas rajons
parcelei Nr. 15	Pērkona iela 12, Baloži, Rīgas rajons
parcelei Nr. 16	Pērkona iela 10, Baloži, Rīgas rajons
parcelei Nr. 17	Pērkona iela 8, Baloži, Rīgas rajons
parcelei Nr. 18	Pērkona iela 6, Baloži, Rīgas rajons
parcelei Nr. 19	Pērkona iela 4, Baloži, Rīgas rajons
parcelei Nr. 20	Pērkona iela 2, Baloži, Rīgas rajons
parcelei Nr. 21	Salnas iela 8, Baloži, Rīgas rajons
parcelei Nr. 22	Madaru iela 14, Baloži, Rīgas rajons
parcelei Nr. 23	Madaru iela 12, Baloži, Rīgas rajons
parcelei Nr. 24	Madaru iela 10, Baloži, Rīgas rajons
parcelei Nr. 25	Madaru iela 8, Baloži, Rīgas rajons
parcelei Nr. 26	Madaru iela 6, Baloži, Rīgas rajons
parcelei Nr. 27	Madaru iela 4, Baloži, Rīgas rajons
parcelei Nr. 28	Vīgriežu iela 6, Baloži, Rīgas rajons
parcelei Nr. 29	Vīgriežu iela 4, Baloži, Rīgas rajons
parcelei Nr. 30	Vīgriežu iela 2, Baloži, Rīgas rajons

parcelei Nr. 31	Pērkona iela 3, Baloži, Rīgas rajons
parcelei Nr. 32	Pērkona iela 5, Baloži, Rīgas rajons
parcelei Nr. 33	Pērkona iela 1, Baloži, Rīgas rajons
parcelei Nr. 34	Vīgriežu iela 1, Baloži, Rīgas rajons
parcelei Nr. 35	Vīgriežu iela 3, Baloži, Rīgas rajons
parcelei Nr. 36	Vīgriežu iela 5, Baloži, Rīgas rajons
parcelei Nr. 37	Vīgriežu iela 7, Baloži, Rīgas rajons
parcelei Nr. 38	Madaru iela 2, Baloži, Rīgas rajons
parcelei Nr. 39	Salnas iela 10, Baloži, Rīgas rajons
parcelei Nr. 40	Salnas iela 12, Baloži, Rīgas rajons
parcelei Nr. 41	Salnas iela 14, Baloži, Rīgas rajons
parcelei Nr. 42	Salnas iela 16, Baloži, Rīgas rajons
parcelei Nr. 43	Salnas iela 18, Baloži, Rīgas rajons
parcelei Nr. 44	Salnas iela 20, Baloži, Rīgas rajons
parcelei Nr. 45	Salnas iela 2, Baloži, Rīgas rajons
parcelei Nr. 46	Mākoņu iela, Baloži, Rīgas rajons
parcelei Nr. 47	Salnas iela, Baloži, Rīgas rajons
parcelei Nr. 48	Pērkona iela, Baloži, Rīgas rajons
parcelei Nr. 49	Vīgriežu iela, Baloži, Rīgas rajons
parcelei Nr. 50	Madaru iela, Baloži, Rīgas rajons

ADRESU PRIEKŠLIKUMS



PIENĒMTIE APZĪMĒJUMI:

SALNAS IELA



MĀKOŅU IELA



PĒRKONA IELA



VĪGRIEŽU IELA



MADARU IELA



ADRESE SALNAS IELĀ
PARCELES NUMURS

Nr 10
39

ADRESE MĀKOŅU IELĀ
PARCELES NUMURS

Nr 12
1

ADRESE PĒRKONA IELĀ
PARCELES NUMURS

Nr 12
15

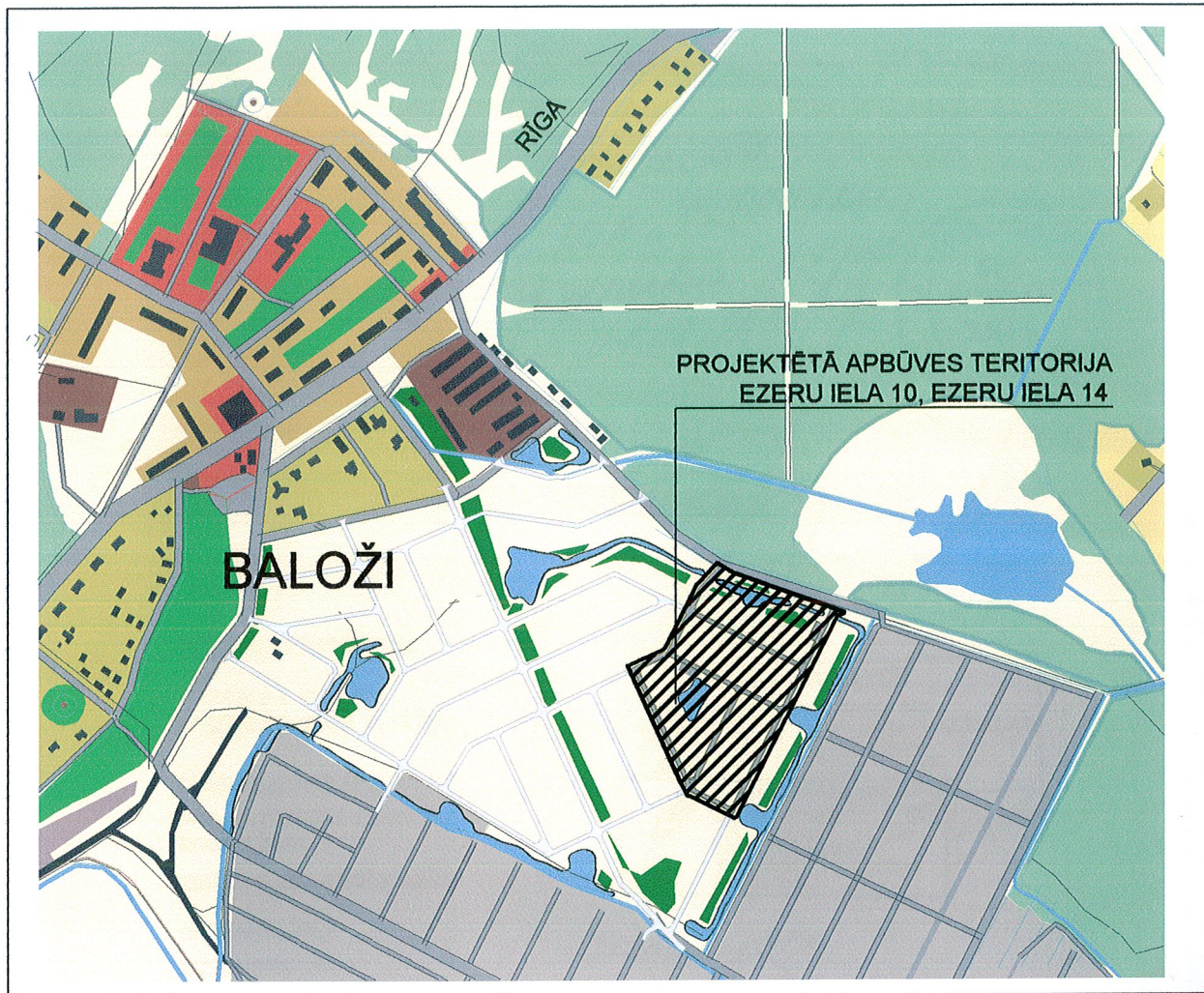
ADRESE VĪGRIEŽU IELĀ
PARCELES NUMURS

Nr 3
35

ADRESE MADARU IELĀ
PARCELES NUMURS

Nr 10
24

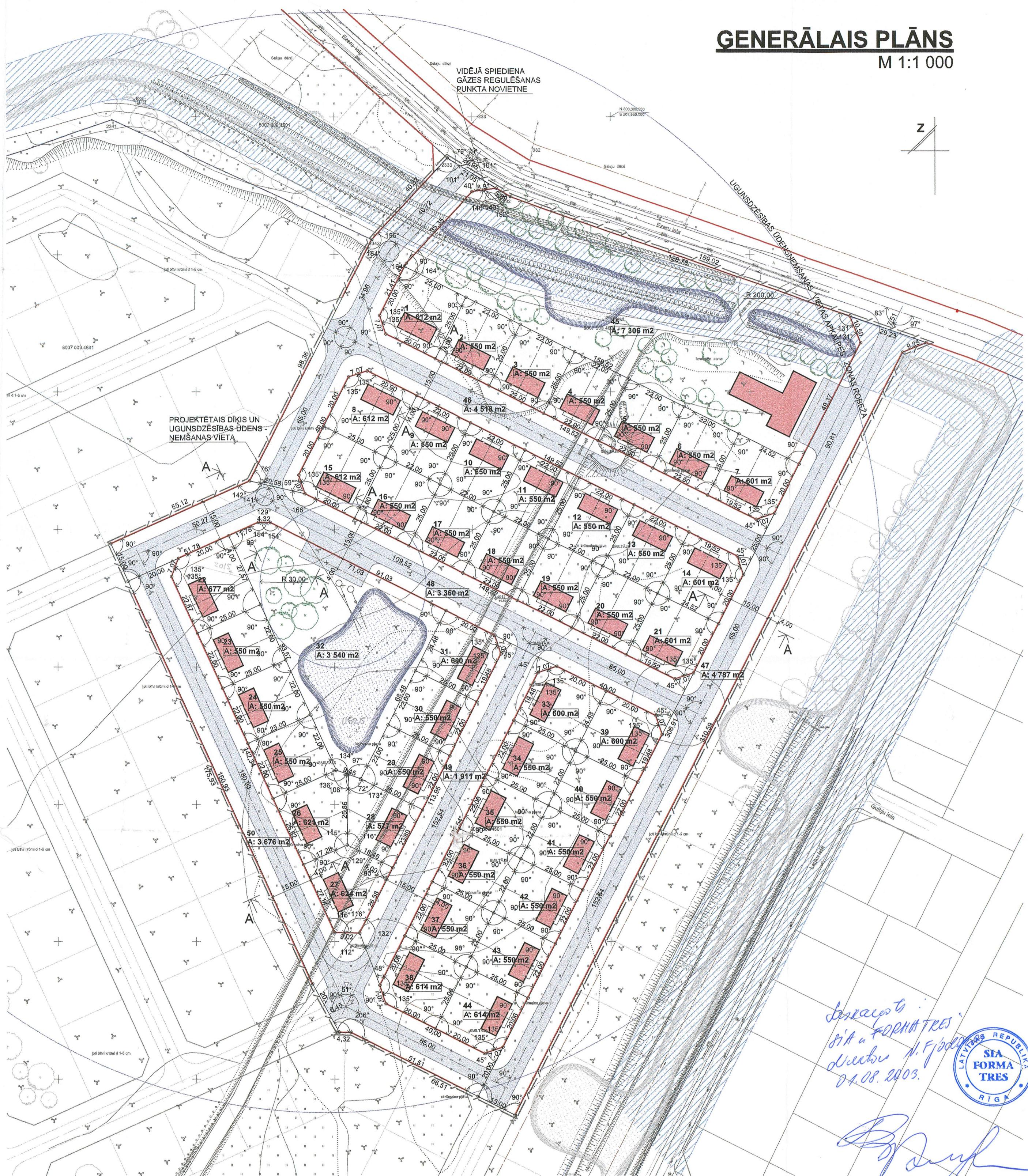
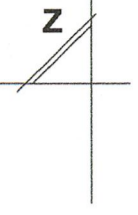
PROJEKTĒJAMĀS TERITORIJAS IZVIETOJUMA SHĒMA



IZKOPĒJUMS NO BALOŽU PILSĒTAS PLĀNA

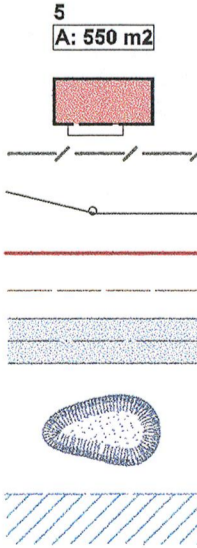
GENERĀLAIS PLĀNS

M 1:1 000



PIENĒMTIE APZĪMĒJUMI:

- PARCELES NUMURS
APBŪVES GABALA PLATĪBA
- ORIENTĒJOŠAIS APBŪVES IZVIETOJUMS
- PROJEKTĒJAMĀS TERITORIJAS ROBEŽLĪNIJA
- ZEMES GABALA ROBEŽLĪNIJA
- SARKANĀ LĪNIJA
- BŪVLAIDES LĪNIJA
- PROJEKTĒTĀS IELAS BRAUKTUVE
- PROJEKTĒTĀ ŪDENSTILPNE
- GRĀVJA AIZSARGJOSLA



PIEZĪMES:

1. PROJEKTS IZSTRĀDĀTS UZ INŽENIERTOPOGRĀFISKĀ PLĀNA, KURU UZMĒRIJIS ZVĒRĪNĀTS MĒRNIĒKS A. VILNIS 2003.GADA MAIJĀ.
2. VISI IZMĒRI DOTI METROS UN PRECĪZĒJAMI DABĀ, NOSPRAUŽOT CEĻU TRASES UN ZEMES GABALU ROBEŽĀS.
3. INŽENIERTEHNIŠKO KOMUNIKĀCIJU TĪKLU SHĒMU PLĀNU UN IELAS PROFILU A-A SKAT. LAPĀ ĢP-2
4. TERITORIJAS PERSPEKTĪVĀS IZMANTOŠANAS PLĀNU SKAT. LAPĀ ĢP-3
5. SARKANO LĪNIJU PLĀNU SKAT. LAPĀ ĢP-4

ŠĪ BŪVPROJEKTA RISINĀJUMI ATBILST LATVIJAS BŪVNORMATĪVĒM KĀ ĀRĪ TEHNISKO NOTEIKUMU PRASĪBĀM.
 PROJEKTA VADĪTĀJS: ARHITEKTS JURIS SPOLIS
 SERTIFIKĀTA NUMURS: 0309

2003. GADA JŪNIJĀ

ARHITEKTS
 JURIS SPOLIS
 Sert. Nr. 0309

VIDEJĀ SPIEDIENA
 GĀZES REGULĒŠANAS
 PUNKTA NOVĒTNE

PROJEKTĒTĀS DĪKIS UN
 UGUNSDZĒSĪBAS ŪDENS-
 NEMŠANAS VIETA

UGUNSDZĒSĪBAS ŪDENS-NEMŠANAS VIETA

*Saskaņots
 SIA "FORMA TRES"
 direktor D. Fjodorovs
 01.08.2003.*



[Handwritten signature]

SASKAŅOTS Nr. 062
 2003.g. 01.08.2003.
 Baložu pilsētas būvvalde

SASKAŅOTS
 ar Centrālēm elektriskiem tīkliem
 KEKĀVAS ELEKTROTĪKLU TĪKLĀ
Generators plāns
 Kēkavas ETR
 meistars
 D. Bricis

SASKAŅOTS
 AR LATTELEKOM SIA
 TĪKLU EKSPLOATĀCIJAS DAĻAS
 LIELRĪGAS REĢIONU
 LUOMĪLA SAULĪTE
 LATTELEKOM SIA
 TĪKLU DAĻAS
 LIELRĪGAS REĢIONA
 TUIN LĪNIJU UZRAUDZĪBAS
 INSPEKTORE

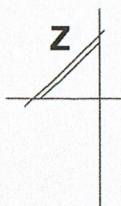
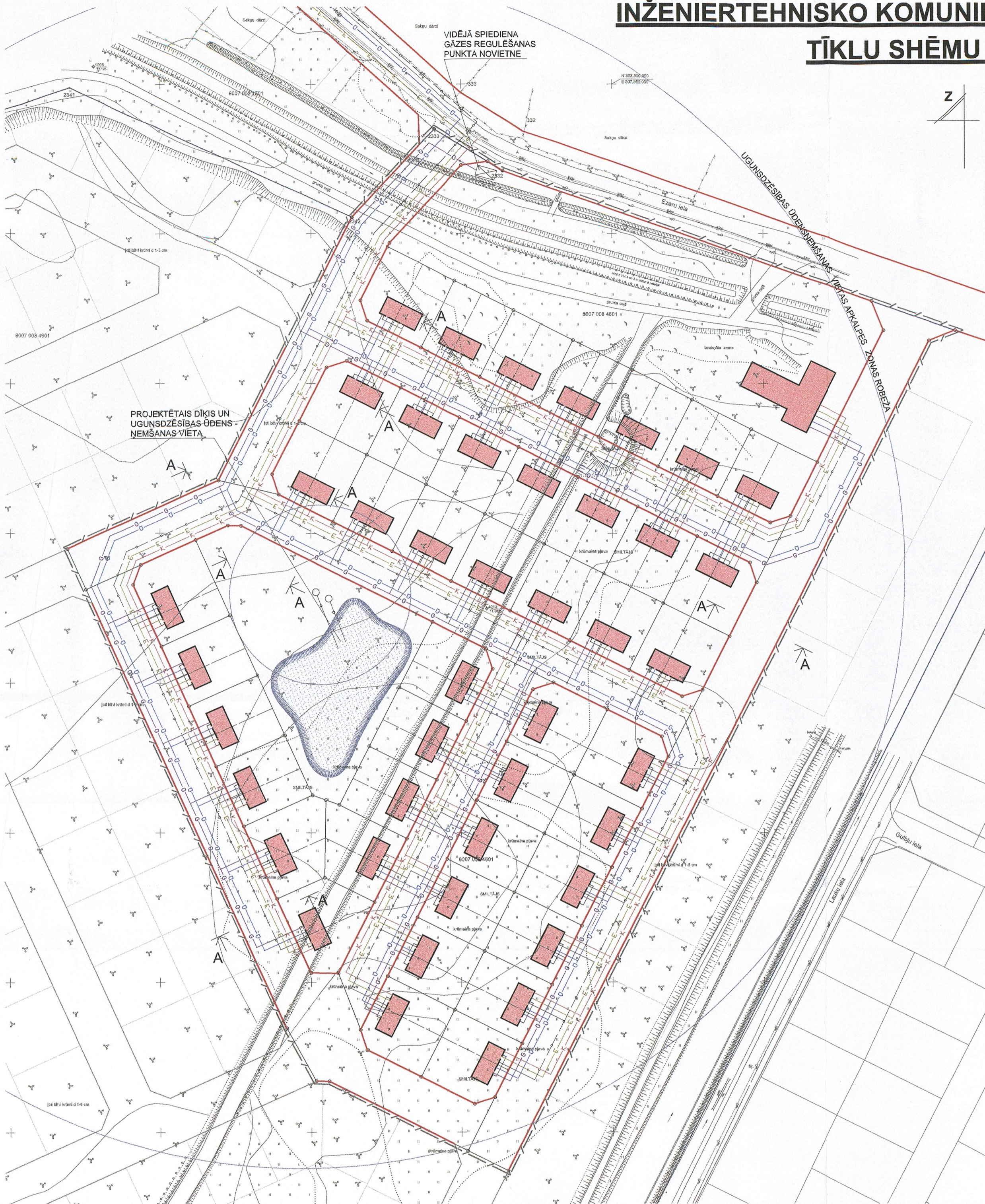
Saskaņots
 Valsts ugunsdzēsības un glābšanas dienesta
 Galvenās ugunsdrošības uzraudzības pārvaldes
 05.08.03.
 Algas Mēlnakšins

SASKAŅOTS
 Lielrīgas reģionālās vides
 pārvaldes direktora vietnieks
 05.08.2003. A.Kalniņš

A/s "Latvijas Gāze"
 Stratēģijas un attīstības daļas
 vadotājs inženieris
 INĀRA LAUBE

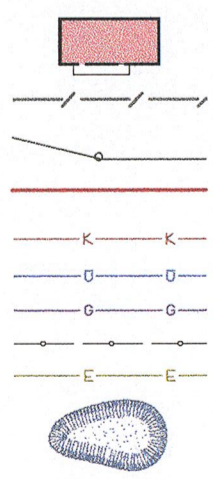
[Handwritten signature]
 01.08.2003

BLOKART ARHITEKTU BIROJS "BLOKART", REG. N. LV 4003338696, I.C. N. 1529 ALUNĀNA 2/1, RĪGA, LV 1010, TĀLR. 7096484, E-MAIL: blokart@form-tres.com		OBJEKTS:	DETĀLPLĀNOJUMA PROJEKTS. RĪGAS RAJ., BALOŽU PĪLSĒTA, EZERU IELA 10, EZERU IELA 14
PASŪTĪTĀJS:	SIA "FORMA TRES"	RĀSĒJUMS:	ĢENERĀLAIS PLĀNS.
BIROJA VADĪTĀJS:	JURIS SPOLIS	PROJ. NR.:	P-09/03
PROJEKTA:	ELĪNA BELASOVA	ARH. NR.:	NOZĀRE: GP
PROJEKTA:	JURIS SPOLIS	DATUMS:	06.2003.
PĀRBAUDĪTĀJS:	JURIS SPOLIS	MĒROGS:	1:1000
		NOZĀRE:	GP
		LAPA:	1
		STADIJA:	TP
		LAPAS:	4

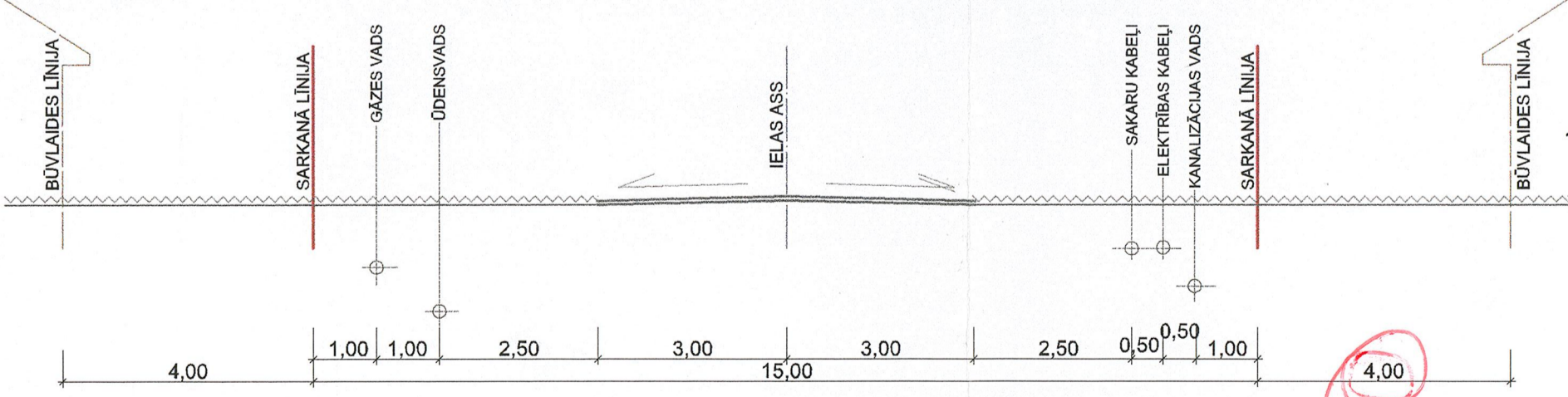


PIENEMTIE APZĪMĒJUMI:

- ORIENTĒJOŠAIS APBŪVES IZVIETOJUMS
- PROJEKTĒJAMĀS TERITORIJAS ROBEŽLĪNIJA
- ZEMES GABALA ROBEŽLĪNIJA
- SARKANĀ LĪNIJA
- PROJEKTĒTĀ KANALIZĀCIJAS VADA TĪKLA SHĒMA
- PROJEKTĒTĀ ŪDENSVADA TRASES SHĒMA
- PROJEKTĒTĀ GĀZES VADA TRASES SHĒMA
- PROJEKTĒTĀ SAKARU KABEĻU TRASES SHĒMA
- PROJEKTĒTĀ ELEKTRĪBAS KABEĻU TRASES SHĒMA
- PROJEKTĒTĀ ŪDENSTILPNE



IELAS PROFILS A-A
M 1:100



PIEZĪMES:

1. PROJEKTS IZSTRĀDĀTS UZ INŽENIERTOPOGRĀFISKĀ PLĀNA, KURU UZMĒRIJIS ZVĒRINĀTS MĒRŅIEKS A. VILNIS 2003.GADA MAIJĀ.
2. VISI IZMĒRI DOTI METROS UN PRECĪZĒJAMI DABĀ, NOSPRAUŽOT CEĻU TRASES UN ZEMES GABALU ROBEŽAS.

BLOKART ARHITEKTU BIROJS "BLOKART", REĢ. N. LV 4003338696, UG. N. 1528 ALUNĀNA 21., RĪGA, LV 1010, TĀLR. 7098484, E-MAIL. blokart@foma-3.com		OBJEKTS: DETĀLPLĀNOJUMA PROJEKTS. RĪGAS RAJ., BALOŽU PĪLSĒTĀ., EZERU IELĀ 10, EZERU IELĀ 14	
PASŪTĪTĀJS: BĪROJA VADĪTĀJS:	SIA "FORMA TRES" JURIS SPOLIS	RASEJUMS:	INŽENIERTEHNISKO KOMUNIKĀCIJU TĪKLU SHĒMU PLĀNS.
PROJEKTEJA:	ELĪNA BELASOVA	PROJ. Nr.:	P-09/03
PROJEKTEJA:	JURIS SPOLIS	ARH. Nr.:	NOZARE GP
PĀRBAUDĪJA:	JURIS SPOLIS	DATUMS:	06.2003.
		MĒROGS:	1:1000
		LAPĀ:	2
		LAPAS:	4

TERITORIJAS PERSPEKTĪVĀS IZMANTOŠANAS PLĀNS

M 1:2 000



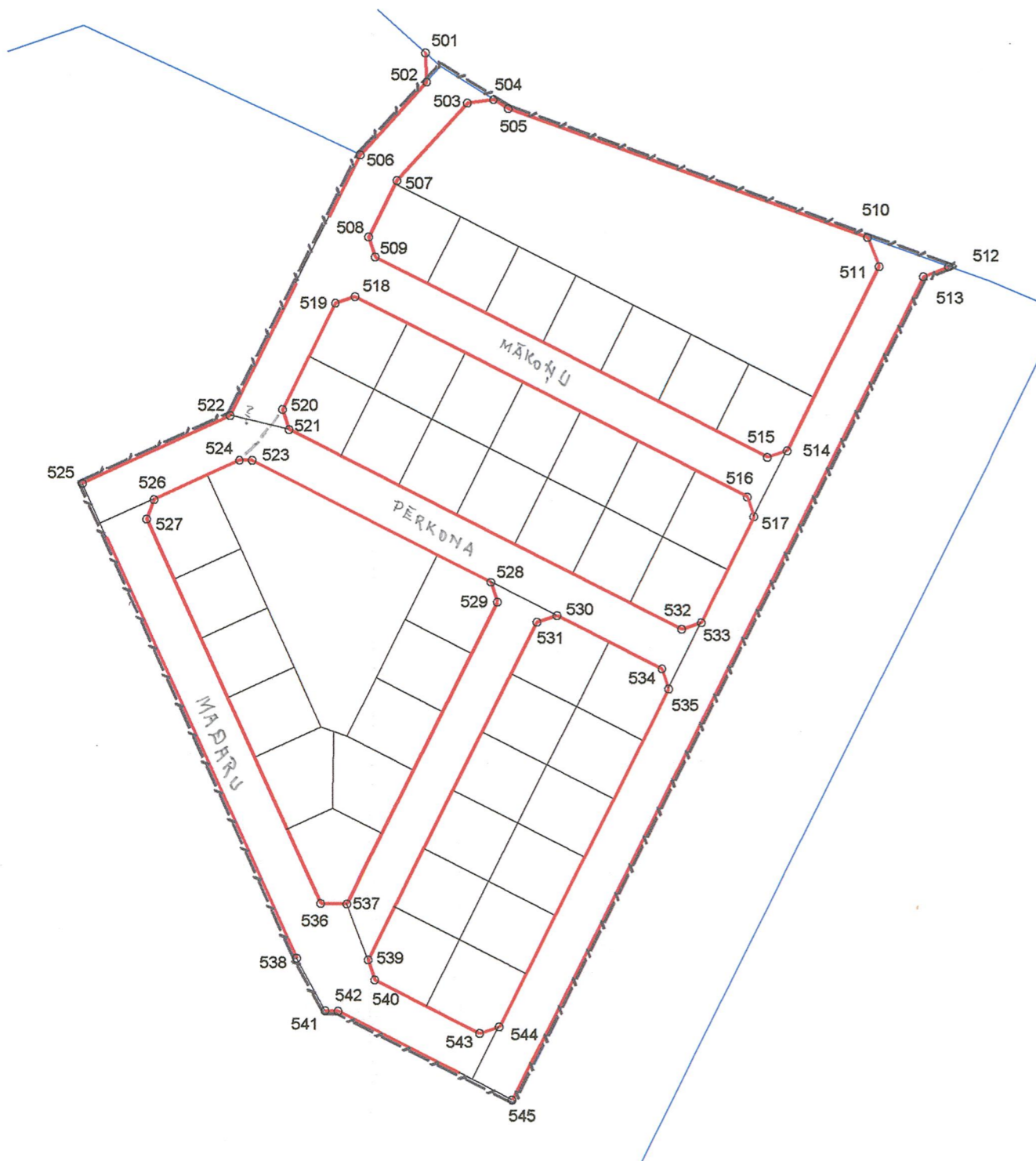
PIENĒMTIE APZĪMĒJUMI:

- SAVRUPMĀJU UN MAZSTĀVU DZĪVOJAMĀS TERITORIJAS (DzM)
- JAUKTAS DARĪJUMU TERITORIJAS (JD)
- LĪNIJBŪVJU (TEHNISKĀS APBŪVES) TERITORIJAS (T)

BLOKART ARHITEKTU BIROJS "BLOKART", REĢ. N. LV 40003338898, LIC. N. 1526 ALUNĀNA 2/1, RĪGA, LV 1010, TĀLR. 7098484, E-MAIL blokart@forma-3.com		OBJEKTS: DETĀLPLĀNOJUMA PROJEKTS. RĪGAS RAJ., BALOŽU PĪLSĒTA., EZERU IELA 10, EZERU IELA 14			
PASŪTĪTĀJS:	SIA "FORMA TRES"	RASEJUMS: TERITORIJAS PERSPEKTĪVĀS IZMANTOŠANAS PLĀNS.			
BIROJA VADĪTĀJS:	JURIS SPOLIS	PROJ. Nr	P-09/03	ARH. Nr	NOZARE GP
PROJEKTEJA:	ELĪNA BELASOVA	DATUMS:	06.2003.	MĒROGS:	1:2000
PROJEKTEJA:		LAPA:	3	STADIJA	TP
PĀRBAUDĪJA:	JURIS SPOLIS	LAPAS:	4		

SARKANO LĪNIJU PLĀNS

M 1:2 000



PROJEKTĒJAMĀS TERITORIJAS SARKANO LĪNIJU
PAGRIEZIENA PUNKTU KOORDINĀTU SARAKSTS

PUNKTA Nr	X ASS	Y ASS	PUNKTA Nr	X ASS	Y ASS
501	507885.71	303289.79	524	507822.49	303152.53
502	507886.17	303279.85	525	507769.14	303144.77
503	507900.03	303272.76	526	507793.56	303139.39
504	507908.86	303273.97	527	507791.07	303132.77
505	507913.87	303270.88	528	507908.08	303111.45
506	507863.63	303255.40	529	507910.29	303104.73
507	507876.08	303246.78	530	507930.40	303100.19
508	507866.44	303227.66	531	507923.68	303097.98
509	507868.65	303220.94	532	507972.87	303095.57
510	508036.19	303227.50	533	507979.59	303097.78
511	508040.10	303217.75	534	507966.11	303082.17
512	508063.74	303217.72	535	507968.33	303075.46
513	508055.15	303214.28	536	507849.96	303003.18
514	508008.86	303155.81	537	507858.97	303002.99
515	508002.14	303153.60	538	507841.92	302984.60
516	507995.39	303140.21	539	507866.24	302984.10
517	507997.60	303133.49	540	507868.46	302977.39
518	507861.89	303207.55	541	507851.57	302967.01
519	507855.18	303205.33	542	507855.89	302966.93
520	507837.16	303169.62	543	507904.17	302956.37
521	507839.37	303162.90	544	507910.89	302961.58
522	507819.33	303167.57	545	507915.27	302936.97
523	507826.81	303152.44			

PIENEMTIE APZĪMĒJUMI:

- PROJEKTĒJAMĀS TERITORIJAS ROBEŽLĪNIJA
- GRUNTSGABALU ROBEŽLĪNIJA
- SARKANĀ LĪNIJA

BLOKART ARHITEKTU BIROJS "BLOKART", REĢ. N. LV 40003338096, LIC. N 1526 ALUNĀNA 2/1, RĪGA, LV 1010, TĀLR. 7098484, E-MAIL blokart@forma-3.com		OBJEKTS: DETĀLPLĀNOJUMA PROJEKTS. RĪGAS RAJ., BALOŽU PILSĒTA., EZERU IELA 10, EZERU IELA 14			
PASŪTĪTĀJS:	SIA "FORMA TRES"	RASEJUMS: SARKANO LĪNIJU PLĀNS.			
BIROJA VADĪTĀJS:	JURIS SPOLIS	PROJ. Nr	P-09/03	ARH. Nr	NOZARE GP
PROJEKTĒJA:	ELĪNA BELASOVA	DATUMS:	06.2003.	MĒROGS:	1:2000
PROJEKTĒJA:		LAPA:	4	STADIJA	TP
PĀRBAUDIJA:	JURIS SPOLIS	LAPAS:	4		