

L-6

ARHĪVA EKSEMPLĀRS

PASŪTĪTĀJS:

OBJEKTS:

OBJEKTA ADRESE:

SĒJUMS:

IZSTRĀDAJA:

GADS:

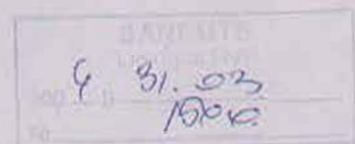
DETĀLĀ PLĀNOJUMA
PROJEKTS

"LAIMAS", ĶEKAVAS
PAGASTS, RĪGAS RAJONS

VISPĀRĒJĀ DAĻA, ĢP DAĻA

A. GEDROVICS, ARHITEKTS

2004



PASKAIDROJUMA RAKSTS

Individuālās apbūves detālplānojuma projekts Rīgas rajona Ķekavas pagasta saimniecības "Laimas" zemes gabala sadalei 58 nekustamos īpašumos izstrādāts sertificēta arhitekta Arta Gedrovica vadībā.

Pamatojums: Rīgas rajona Ķekavas pagasta padomes 21.03.2003. gada sēdes protokols Nr.3 un 2003.g. 2. aprīlī apstiprināts darba uzdevums.

Darba mērķis: izplānot zemes gabalus viengimeņu māju būvniecībai, nosakot robežas un piekļūšanu katram zemes gabalam, veidojot ielas un piebraucamos ceļus un zemes gabalu apgrūtinājumus.

Zemes gabalu raksturojums un apgrūtinājumi.

Zemes gabals nostiprināts Zemes grāmatā 30.01.2002 uz N. O. (pers.kods) varda.

Kopējā zemes gabala (kad.Nr.8070-012-0052) platību sastāda 11.18 ha. Līdz šim zeme tikusi izmantota kā aramzeme.

Zemes gabalu robežas jāprecizē pēc ielu nospraušanas dabā. Topogrāfiskais uzmērījums izdarīts 2003. gadā.

Dati ievadīti Lielrīgas reģiona digitālajā kartē un reģistrēts nekustamā īpašumu kadastrā. Reljefs ar kritumu DR virzienā un līmeņa starpību 2.8 metri robežās.

Zemes gabals meliorēts. Meliorācijas sistēma būvniecības laikā tiek saglabāta.

Inženiertehniskā daļa

Ūdensapgāde paredzēta pirmajā etapā kā vietējā, bet perspektīvā risinot jautājumu par centralizēto ūdens apgādi no artēziskā dziļurbuma.

Kanalizācija risināma ar individuālām hermētiski noslēgtām, izsmelamajām kanalizācijas akām, kas regulāri izvedamas uz Ķekavas attīrīšanas iekārtām, vai arī ierīkojot individuālās attīrīšanas ietaises, kuru

ūdeņus pēc attīrīšanas var izmantot dārza laistīšanai. Bioloģiskās iekārtas izplata Babītes pagasta "Piņķos", Rīgas ielā Nr. 22., tel. 7914243, SIA "EKOSTANDARTS" un SIA "EKOTEHNOLOĢIJAS" Rīgā Ernestīnes ielā 12, tel. 7808985.

Elektroapgāde jārisina pieprasot Centrālajiem elektrotīkliem tehniskos noteikumus. Elektroapgāde un telefonizācija risināma gar ielām atstātajās joslās. Lietus ūdens novadīšana dabīgā pa reljefu.

Esošā meliorizācijas sistēma saglabājama un jāņem vērā projektējot un piesaistot ēkas zemes gabalā.

Projektējot ēkas uz zemes gabaliem, jāievēro apbūves noteikumi: apbūves līnijas no sarkanās līnijas ne mazāk kā 6.00m un no sānu un aizmugures robežām ne mazāks kā 3.00m.

Ugunsdzēsības vajadzībām ir paredzētas divas ūdens ņemšanas vietas no baseiniem: dīķiem, kuriem pirms celtniecības uzsākšanas jāizstrādā projekti.

Pēc detālplānojuma projekta apstiprināšanas ir jāveic zemes gabalu iemērīšana dabā.

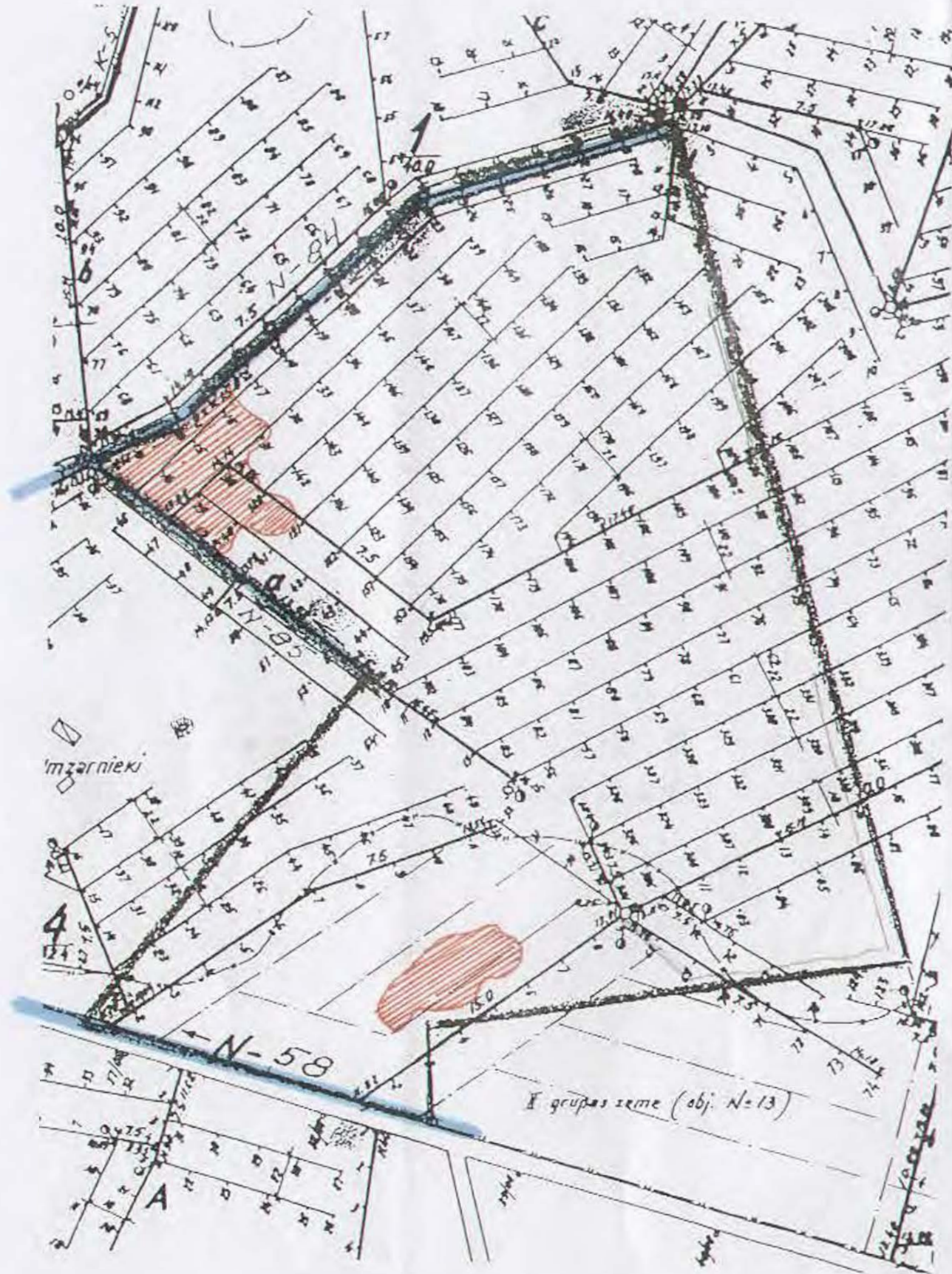
Teritorijas tehniskie rādītāji

1. Zemes gabala platība: 11,8 ha
2. Parceļu skaits teritorijā: 58 gabalas
3. Apbūves gabalu lietderīgā platība: 9,5 ha



2004.g. 21 martā.

ARHITEKTS
ARTIS GEDROVICS
Ser. Nr. 10-0667

Sastādīja:



EKSPLIKĀCIJAS

-  NOVADGRĀVJI Nr. 58, Nr. 84 un Nr. 85 / ESOŠIE /
-  UGUNSDZĒSĪBAS BASEINI - DĪĶI / PROJEKTĒJAMIĒ /

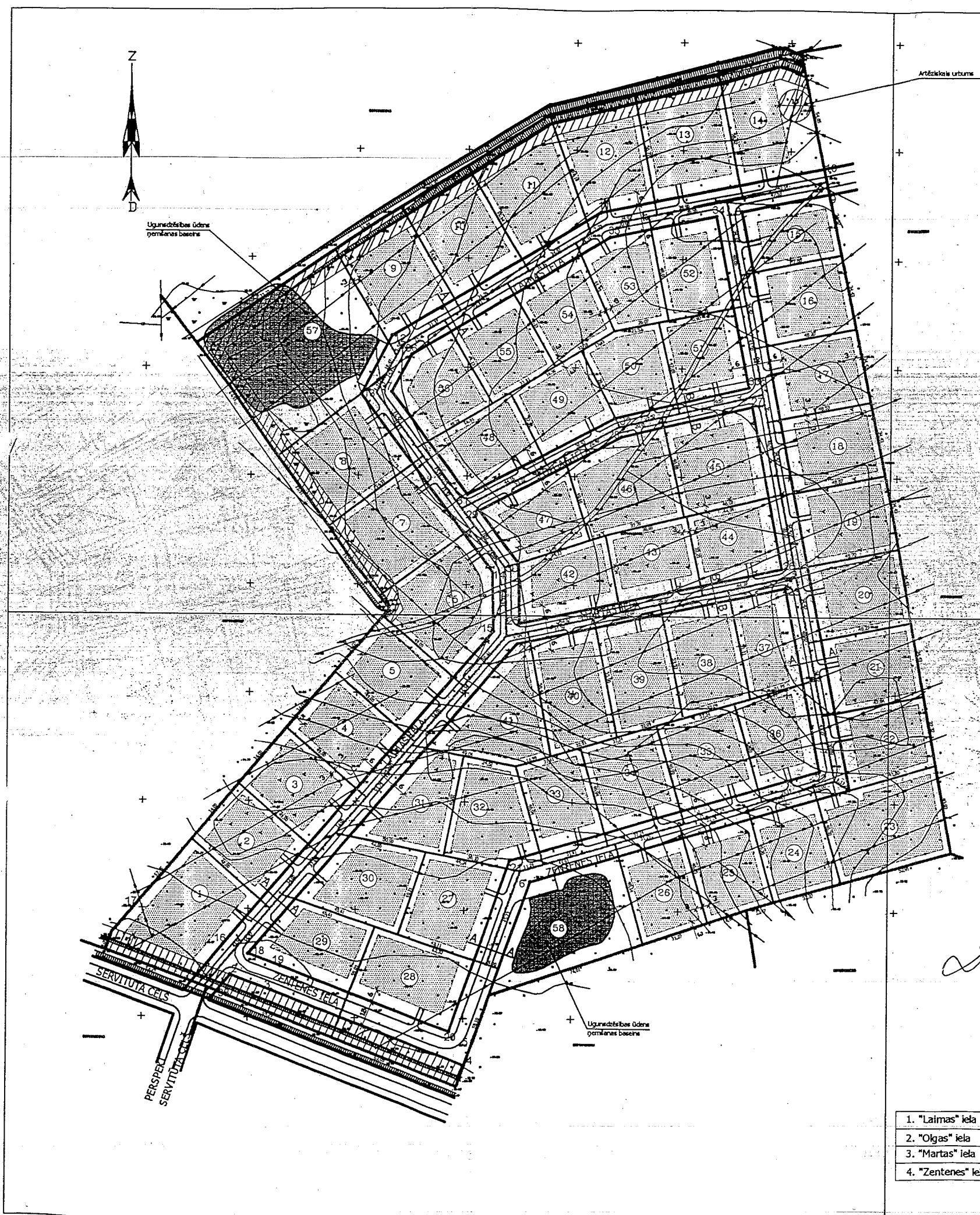
**Rīgas rajona Ķekavas pagasta saimniecības
„Laima” meliorācijas būvju shēma**

Paskaidrojuma raksts

1. Saimniecībā „Laimas” izstrādātajā detālā plānojumā mazstāvu apbūvei esošā meliorācijas būvju sistēma tiek saglabāta.
2. Novadgrāvjiem Nr.58, Nr.84 un Nr.85 tiek paredzēta aizsargjosla 5 m no grāvju malām.
3. Detālā plānojumā paredzētie Ugunsdzēsības baseini (dīķi) tiek izstrādāti atsevišķā projektā ņemot vērā esošo meliorācijas sistēmu un ja nepieciešams to pārkārtojot.
4. Baseinu (dīķu) projekti izstrādājami pie sertificēta speciālista un saskaņojami Lielrīgas reģionālā lauksaimniecības pārvaldē.

SASKAŅOTS ar pārtīmi:
2004.g. 9. februārī 1. saglabājot esošo meliorācijas
Ķekavas pagasta arhitekts sistēmu
Ķekavas pagasta 2. Drenu zonu pārraušanas
gabviena arhitekts projektā bojātais zars jānoņem
Guntis Millers

Saskaņots:
Saimn.

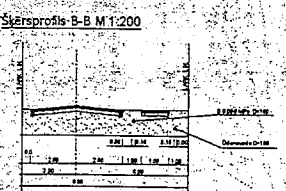
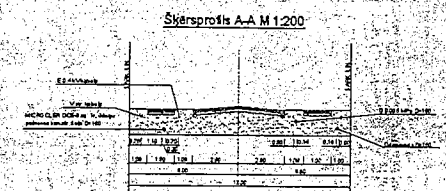


Territorijas eksplīkacija

Nr. plānā	Adrese	Zemes gabalu platība m ²		Ielu un ceļu sarkanā līnijā m ²	Apgrūbējumi	
		Kopējā platība m ²	Lietderīgā platība m ²		Koplietošanas grāvju aizsargjoala m ²	Artēziskā dziļurbarna aizsargjoala m ²
1	Laimas iela Nr. 1, Ķekavas pagasts, LV-2123	2789,0	2497,0	292,0		
2	Laimas iela Nr. 3, Ķekavas pagasts, LV-2123	1666,0	1462,0	204,0		
3	Laimas iela Nr. 5, Ķekavas pagasts, LV-2123	1666,0	1462,0	204,0		
4	Laimas iela Nr. 7, Ķekavas pagasts, LV-2123	1666,0	1462,0	204,0		
5	Laimas iela Nr. 9, Ķekavas pagasts, LV-2123	1666,0	1462,0	204,0		
6	Laimas iela Nr. 11, Ķekavas pagasts, LV-2123	2357,0	2066,0	491,0	93,0	
7	Laimas iela Nr. 13, Ķekavas pagasts, LV-2123	2379,0	1940,0	239,0	301,0	
8	Laimas iela Nr. 15, Ķekavas pagasts, LV-2123	2375,0	1920,0	235,0	307,0	
9	Laimas iela Nr. 19, Ķekavas pagasts, LV-2123	1963,0	1742,0	221,0	351,0	
10	Laimas iela Nr. 21, Ķekavas pagasts, LV-2123	1997,0	1780,0	217,0	354,0	
11	Laimas iela Nr. 23, Ķekavas pagasts, LV-2123	2219,0	2011,0	208,0	417,0	
12	Laimas iela Nr. 25, Ķekavas pagasts, LV-2123	2078,0	1879,0	199,0	397,0	
13	Laimas iela Nr. 27, Ķekavas pagasts, LV-2123	2303,0	2063,0	240,0	399,0	
14	Laimas iela Nr. 30, Ķekavas pagasts, LV-2123	2365,0	2124,0	241,0	412,0	177,0
15	Zentenes iela Nr. 24, Ķekavas pagasts, LV-2123	1642,0	1386,0	156,0		
16	Zentenes iela Nr. 22, Ķekavas pagasts, LV-2123	1633,0	1447,0	205,0		
17	Zentenes iela Nr. 21, Ķekavas pagasts, LV-2123	1665,0	1458,0	207,0		
18	Zentenes iela Nr. 20, Ķekavas pagasts, LV-2123	1676,0	1470,0	206,0		
19	Zentenes iela Nr. 18, Ķekavas pagasts, LV-2123	1682,0	1476,0	206,0		
20	Zentenes iela Nr. 16, Ķekavas pagasts, LV-2123	1669,0	1462,0	207,0		
21	Zentenes iela Nr. 14, Ķekavas pagasts, LV-2123	1654,0	1448,0	206,0		
22	Zentenes iela Nr. 12, Ķekavas pagasts, LV-2123	1621,0	1422,0	199,0		
23	Zentenes iela Nr. 10, Ķekavas pagasts, LV-2123	2307,0	2231,0	76,0		
24	Zentenes iela Nr. 8, Ķekavas pagasts, LV-2123	1498,0	1304,0	194,0		
25	Zentenes iela Nr. 6, Ķekavas pagasts, LV-2123	1485,0	1301,0	194,0		
26	Zentenes iela Nr. 4, Ķekavas pagasts, LV-2123	1484,0	1297,0	187,0		
27	Zentenes iela Nr. 3, Ķekavas pagasts, LV-2123	1868,0	1596,0	272,0		
28	Zentenes iela Nr. 1, Ķekavas pagasts, LV-2123	3460,0	2287,0	1183,0	641,0	
29	Laimas iela Nr. 2, Ķekavas pagasts, LV-2123	2948,0	2043,0	905,0	622,0	
30	Laimas iela Nr. 4, Ķekavas pagasts, LV-2123	1845,0	1616,0	229,0		
31	Laimas iela Nr. 6, Ķekavas pagasts, LV-2123	1768,0	1445,0	323,0		
32	Zentenes iela Nr. 5, Ķekavas pagasts, LV-2123	1683,0	1393,0	88,0		
33	Zentenes iela Nr. 7, Ķekavas pagasts, LV-2123	1483,0	1283,0	193,0		
34	Zentenes iela Nr. 9, Ķekavas pagasts, LV-2123	1749,0	1526,0	223,0		
35	Zentenes iela Nr. 11, Ķekavas pagasts, LV-2123	1751,0	1527,0	224,0		
36	Zentenes iela Nr. 13, Ķekavas pagasts, LV-2123	1752,0	1529,0	224,0		
37	Martas iela Nr. 8, Ķekavas pagasts, LV-2123	1597,0	1385,0	412,0		
38	Martas iela Nr. 6, Ķekavas pagasts, LV-2123	1674,0	1530,0	144,0		
39	Martas iela Nr. 4, Ķekavas pagasts, LV-2123	1752,0	1608,0	144,0		
40	Martas iela Nr. 2, Ķekavas pagasts, LV-2123	1829,0	1687,0	142,0		
41	Laimas iela Nr. 8, Ķekavas pagasts, LV-2123	2212,0	1765,0	426,0		
42	Martas iela Nr. 1, Ķekavas pagasts, LV-2123	1740,0	1331,0	405,0		
43	Martas iela Nr. 3, Ķekavas pagasts, LV-2123	1429,0	1254,0	175,0		
44	Martas iela Nr. 5, Ķekavas pagasts, LV-2123	1684,0	1383,0	399,0		
45	Olgas iela Nr. 6, Ķekavas pagasts, LV-2123	2198,0	1729,0	469,0		
46	Olgas iela Nr. 4, Ķekavas pagasts, LV-2123	2131,0	1308,0	223,0		
47	Olgas iela Nr. 2, Ķekavas pagasts, LV-2123	1735,0	1319,0	416,0		
48	Olgas iela Nr. 1, Ķekavas pagasts, LV-2123	1679,0	1297,0	387,0		
49	Olgas iela Nr. 3, Ķekavas pagasts, LV-2123	1968,0	1299,0	174,0		
50	Olgas iela Nr. 5, Ķekavas pagasts, LV-2123	1434,0	1303,0	131,0		
51	Olgas iela Nr. 7, Ķekavas pagasts, LV-2123	1698,0	1297,0	401,0		
52	Laimas iela Nr. 18, Ķekavas pagasts, LV-2123	1774,0	1299,0	475,0		
53	Laimas iela Nr. 16, Ķekavas pagasts, LV-2123	1500,0	1282,0	218,0		
54	Laimas iela Nr. 14, Ķekavas pagasts, LV-2123	1525,0	1306,0	219,0		
55	Laimas iela Nr. 12, Ķekavas pagasts, LV-2123	1496,0	1293,0	203,0		
56	Laimas iela Nr. 10, Ķekavas pagasts, LV-2123	1741,0	1300,0	441,0		
57	Laimas iela Nr. 17, Ķekavas pagasts, LV-2123	4694,0	4609,0		1164,0	
58	Zentenes iela Nr. 2, Ķekavas pagasts, LV-2123	3121,0	3121,0			

Sarkano līniju koordinātas LKS92 TM

1	517773,11	284478,33
2	517781,73	284419,58
3	517810,99	284412,72
4	517900,41	284378,38
5	517904,40	284368,80
6	517930,35	284483,31
7	518078,14	284506,42
8	518027,05	284772,23
9	518087,82	284780,39
10	518085,39	284782,15
11	517991,46	284771,33
12	517985,06	284714,31
13	517850,85	284687,47
14	517811,96	284605,83
15	517812,78	284578,57
16	517788,01	284435,85
17	517745,17	284449,79
18	517800,12	284428,32
19	517815,07	284423,97
20	517893,20	284383,32
21	517821,08	284471,12
22	518085,25	284514,80
23	518048,73	284589,19
24	517923,68	284572,84
25	517924,66	284582,24
26	518047,00	284608,02
27	518032,38	284682,80
28	517922,08	284686,47
29	517905,86	284634,30
30	517923,88	284609,57
31	517900,19	284841,80
32	517968,96	284876,88
33	518030,85	284661,43
34	518015,28	284786,87
35	517965,82	284756,97
36	517874,08	284705,71
37	517885,01	284688,57
38	517785,15	284411,54



Apzīmējumi

- Zemesgabala robeža
- Sarkanā līnija
- Projektētās zemesgabalu robežas
- Atļautā apbūves izvērtējuma robeža
- Parcelas apzīmējums
- Apbūves zona
- Aizsargjoslas
- Ūdens baseins

Piedīmes:
 1. Projekts izstrādāts uz inženiertopogrāfiskā plāna M 1 : 500.
 2. Izstrādāts ūdens, precīzāmi debīļi noapaļotā ceļu trasē un apbūves gabalu robežās.
 3. Inženierpārbaudītais projekts izstrādāts ar atbilstošu precīzību.

SASKANOTS projekts 1. redzējuma
 2004.g. 15. jūnijā
 Ķekavas pagasta arhitekts
 Guntis Millers

1. "Laimas" iela
2. "Olgas" iela
3. "Martas" iela
4. "Zentenes" iela

Jūsu nosaukumi saskaņoti.
 12.01.04. *[Signature]*



Saskaņots ar
z/s Lursumina
Dienis

Territorijas apkārtnes

Nr. kārta	Adrese	Zemes gabala platība m ²		Ieta un ceļu sarkanā līnija m ²	Apbūvējamais teritorijas gabals m ²	Arhitektūras darbu izpildes m ²
		Kvadrātmetri	Centimetri			
1	Laimas iela Nr. 1, Iekavas pagasts, LV-2123	2785,0	249,0	252,0	503,0	
2	Laimas iela Nr. 3, Iekavas pagasts, LV-2123	1666,0	146,0	204,0		
3	Laimas iela Nr. 5, Iekavas pagasts, LV-2123	1666,0	146,0	204,0		
4	Laimas iela Nr. 7, Iekavas pagasts, LV-2123	1666,0	146,0	204,0		
5	Laimas iela Nr. 9, Iekavas pagasts, LV-2123	2066,0	182,0	223,0		
6	Laimas iela Nr. 11, Iekavas pagasts, LV-2123	2066,0	182,0	223,0		
7	Laimas iela Nr. 13, Iekavas pagasts, LV-2123	2179,0	196,0	239,0		
8	Laimas iela Nr. 15, Iekavas pagasts, LV-2123	2175,0	192,0	235,0		
9	Laimas iela Nr. 17, Iekavas pagasts, LV-2123	1963,0	174,0	211,0		
10	Laimas iela Nr. 19, Iekavas pagasts, LV-2123	1997,0	178,0	215,0		
11	Laimas iela Nr. 21, Iekavas pagasts, LV-2123	2018,0	181,0	218,0		
12	Laimas iela Nr. 23, Iekavas pagasts, LV-2123	2078,0	187,0	224,0		
13	Laimas iela Nr. 25, Iekavas pagasts, LV-2123	2303,0	205,0	243,0		
14	Laimas iela Nr. 27, Iekavas pagasts, LV-2123	2386,0	214,0	252,0		
15	Zentenes iela Nr. 29, Iekavas pagasts, LV-2123	1642,0	146,0	186,0		
16	Zentenes iela Nr. 31, Iekavas pagasts, LV-2123	1642,0	146,0	186,0		
17	Zentenes iela Nr. 33, Iekavas pagasts, LV-2123	1642,0	146,0	186,0		
18	Zentenes iela Nr. 35, Iekavas pagasts, LV-2123	1642,0	146,0	186,0		
19	Zentenes iela Nr. 37, Iekavas pagasts, LV-2123	1642,0	146,0	186,0		
20	Zentenes iela Nr. 39, Iekavas pagasts, LV-2123	1642,0	146,0	186,0		
21	Zentenes iela Nr. 41, Iekavas pagasts, LV-2123	1642,0	146,0	186,0		
22	Zentenes iela Nr. 43, Iekavas pagasts, LV-2123	1642,0	146,0	186,0		
23	Zentenes iela Nr. 45, Iekavas pagasts, LV-2123	1642,0	146,0	186,0		
24	Zentenes iela Nr. 47, Iekavas pagasts, LV-2123	1642,0	146,0	186,0		
25	Zentenes iela Nr. 49, Iekavas pagasts, LV-2123	1642,0	146,0	186,0		
26	Zentenes iela Nr. 51, Iekavas pagasts, LV-2123	1642,0	146,0	186,0		
27	Zentenes iela Nr. 53, Iekavas pagasts, LV-2123	1642,0	146,0	186,0		
28	Zentenes iela Nr. 55, Iekavas pagasts, LV-2123	1642,0	146,0	186,0		
29	Laimas iela Nr. 2, Iekavas pagasts, LV-2123	2948,0	264,0	265,0		
30	Laimas iela Nr. 4, Iekavas pagasts, LV-2123	1782,0	164,0	172,0		
31	Laimas iela Nr. 6, Iekavas pagasts, LV-2123	1883,0	173,0	183,0		
32	Zentenes iela Nr. 7, Iekavas pagasts, LV-2123	1483,0	133,0	143,0		
33	Zentenes iela Nr. 9, Iekavas pagasts, LV-2123	1740,0	156,0	166,0		
34	Zentenes iela Nr. 11, Iekavas pagasts, LV-2123	1751,0	157,0	167,0		
35	Zentenes iela Nr. 13, Iekavas pagasts, LV-2123	1752,0	157,0	167,0		
36	Martas iela Nr. 1, Iekavas pagasts, LV-2123	1597,0	145,0	155,0		
37	Martas iela Nr. 3, Iekavas pagasts, LV-2123	1874,0	173,0	183,0		
38	Martas iela Nr. 5, Iekavas pagasts, LV-2123	1752,0	164,0	174,0		
39	Martas iela Nr. 7, Iekavas pagasts, LV-2123	1829,0	171,0	181,0		
40	Martas iela Nr. 9, Iekavas pagasts, LV-2123	2212,0	201,0	211,0		
41	Martas iela Nr. 11, Iekavas pagasts, LV-2123	1700,0	151,0	161,0		
42	Martas iela Nr. 13, Iekavas pagasts, LV-2123	1429,0	132,0	142,0		
43	Martas iela Nr. 15, Iekavas pagasts, LV-2123	1598,0	148,0	158,0		
44	Martas iela Nr. 17, Iekavas pagasts, LV-2123	2180,0	198,0	208,0		
45	Olīgas iela Nr. 1, Iekavas pagasts, LV-2123	2131,0	196,0	206,0		
46	Olīgas iela Nr. 3, Iekavas pagasts, LV-2123	1735,0	153,0	163,0		
47	Olīgas iela Nr. 5, Iekavas pagasts, LV-2123	1895,0	171,0	181,0		
48	Olīgas iela Nr. 7, Iekavas pagasts, LV-2123	1466,0	136,0	146,0		
49	Olīgas iela Nr. 9, Iekavas pagasts, LV-2123	1495,0	139,0	149,0		
50	Olīgas iela Nr. 11, Iekavas pagasts, LV-2123	1495,0	139,0	149,0		
51	Olīgas iela Nr. 13, Iekavas pagasts, LV-2123	1495,0	139,0	149,0		
52	Laimas iela Nr. 16, Iekavas pagasts, LV-2123	1774,0	164,0	174,0		
53	Laimas iela Nr. 18, Iekavas pagasts, LV-2123	1500,0	140,0	150,0		
54	Laimas iela Nr. 20, Iekavas pagasts, LV-2123	1525,0	142,0	152,0		
55	Laimas iela Nr. 22, Iekavas pagasts, LV-2123	1486,0	138,0	148,0		
56	Laimas iela Nr. 24, Iekavas pagasts, LV-2123	1714,0	161,0	171,0		
57	Laimas iela Nr. 26, Iekavas pagasts, LV-2123	1664,0	156,0	166,0		
58	Zentenes iela Nr. 2, Iekavas pagasts, LV-2123	3121,0			1164,0	

Saskaņotā līniju koordinātas (K592 1M)

1	517773,11	294416,33
2	517791,73	294416,58
3	517916,89	294412,72
4	517900,41	294376,28
5	517900,44	294386,68
6	517930,35	294463,31
7	518070,14	294602,62
8	518027,05	294772,23
9	518067,82	294790,39
10	518066,39	294792,15
11	517961,48	294771,33
12	517966,05	294741,91
13	517959,05	294687,47
14	517911,88	294606,83
15	517912,78	294518,87
16	517906,01	294431,59
17	517745,17	294446,79
18	517900,12	294436,32
19	517915,67	294423,97
20	517962,20	294263,92
21	517961,08	294113,12
22	519006,25	294514,69
23	519046,73	294596,19
24	517922,99	294672,84
25	517924,05	294662,24
26	519047,00	294668,02
27	519032,30	294662,02
28	517972,09	294668,47
29	517905,88	294668,02
30	517923,88	294668,02
31	517906,19	294647,83
32	517908,86	294618,98
33	519036,85	294661,43
34	519016,26	294768,87
35	517966,82	294792,87
36	517874,09	294765,71
37	517968,15	294765,71
38	517968,15	294417,94



- Apzīmējumi
- Zemesgabala robeža
 - Sarkanā līnija
 - Projektētais zemesgabalu robežas
 - Aļautā apbūves izvietojuma robeža
 - Parceles apzīmējums
 - Apbūves zona
 - Aizsargjoslas
 - Ūdens baseins

Iekavas pagasts būvdarbu
SASKAŅOTS
Nr. 14-04
19. Marts 2014.
Būvdarbu vadītājs: [Paraksts]
Iekavas pagasts
ģenerālplāns
G. Mārtiņš

SASKAŅOTS
Iekavas pagasts
Nr. 14-04
19. Marts 2014.
[Paraksts]

1. Projekta izstrādāts uz inženierprojekta pamata M:1:100.
2. Līniju 100m garumā, projektējot caur noapaļotiem ceļiem un
ceļmalu iedobēm.
3. Inženierprojekta līniju projekta izstrādāšana atbilstoši.

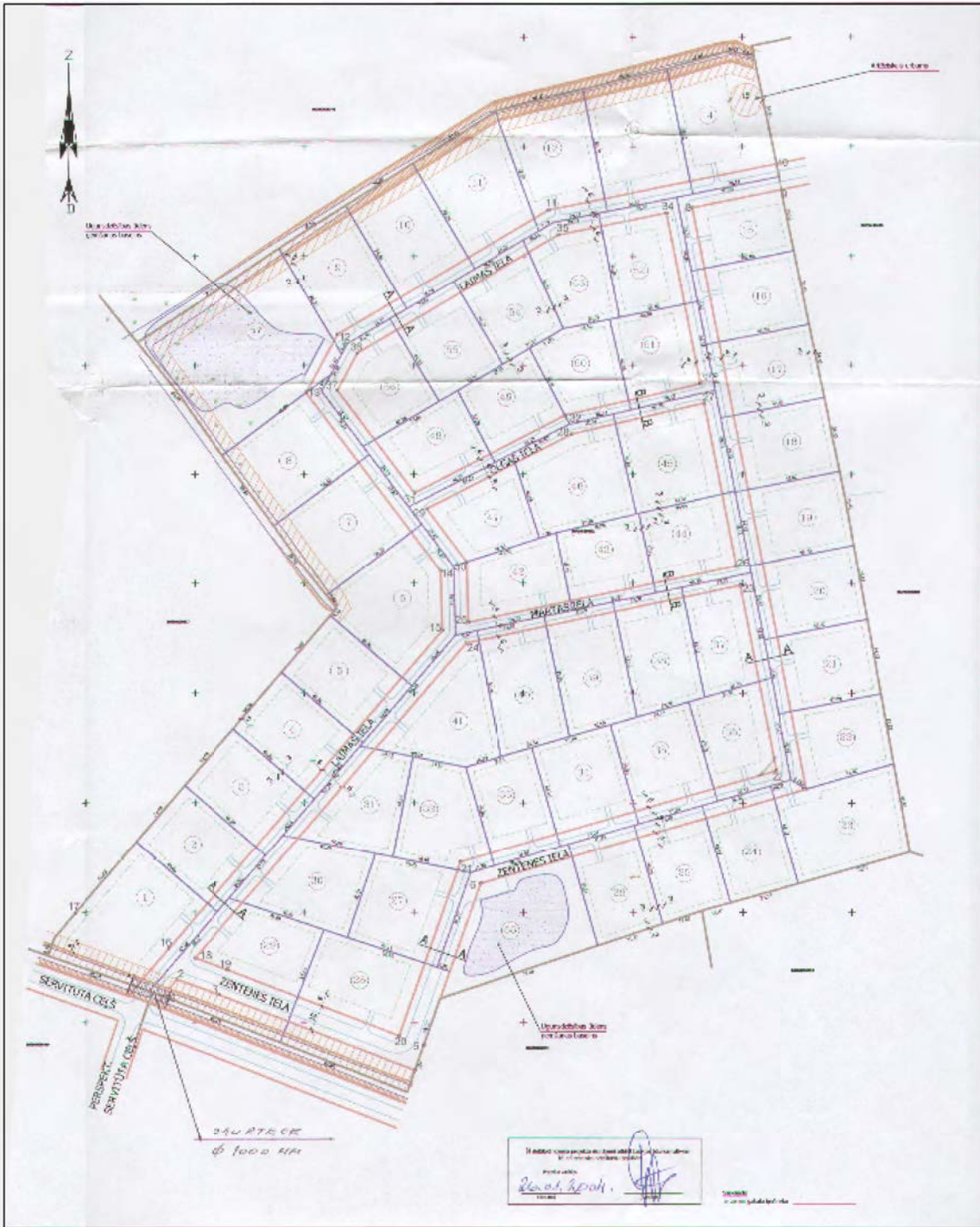
Thema	Projektētājs	N. otrs
Thema	Projektētājs	N. otrs
Thema	Projektētājs	N. otrs
Thema	Projektētājs	N. otrs

RĪGAS RAJONS IEKAVAS PASTASTA
SABUDVĒRTĪBĀS
KODS Nr. R019/014-0002

GENPLĀNS
MĒROGS 1:1000
LAP 1
2014. GADA 6. MĀRČIS

1. "Laimas" iela
2. "Olīgas" iela
3. "Martas" iela
4. "Zentenes" iela

Projekta izstrādājis
ARTIS THOROVICIS
[Paraksts]
26.01.2014.



№	Izcelsis	Zemesgabala platība m ²		Apzīmējumi
		Reālā platība m ²	Plānotā platība m ²	
1	Latvijas M. 1. dzimšanas pagasts, LV-2125	2090,0	2472,0	20,0
2	Latvijas M. 1. dzimšanas pagasts, LV-2125	1600,0	1402,0	20,0
3	Latvijas M. 1. dzimšanas pagasts, LV-2125	1000,0	1402,0	20,0
4	Latvijas M. 2. dzimšanas pagasts, LV-2125	1040,0	1402,0	20,0
5	Latvijas M. 1. dzimšanas pagasts, LV-2125	1040,0	1402,0	20,0
6	Latvijas M. 1. dzimšanas pagasts, LV-2125	2090,0	1990,0	20,0
7	Latvijas M. 1. dzimšanas pagasts, LV-2125	2090,0	1990,0	20,0
8	Latvijas M. 1. dzimšanas pagasts, LV-2125	2090,0	1990,0	20,0
9	Latvijas M. 1. dzimšanas pagasts, LV-2125	2090,0	1990,0	20,0
10	Latvijas M. 1. dzimšanas pagasts, LV-2125	2090,0	1990,0	20,0
11	Latvijas M. 1. dzimšanas pagasts, LV-2125	2090,0	1990,0	20,0
12	Latvijas M. 1. dzimšanas pagasts, LV-2125	2090,0	1990,0	20,0
13	Latvijas M. 1. dzimšanas pagasts, LV-2125	2090,0	1990,0	20,0
14	Latvijas M. 1. dzimšanas pagasts, LV-2125	2090,0	1990,0	20,0
15	Latvijas M. 1. dzimšanas pagasts, LV-2125	2090,0	1990,0	20,0
16	Latvijas M. 1. dzimšanas pagasts, LV-2125	2090,0	1990,0	20,0
17	Latvijas M. 1. dzimšanas pagasts, LV-2125	2090,0	1990,0	20,0
18	Latvijas M. 1. dzimšanas pagasts, LV-2125	2090,0	1990,0	20,0
19	Latvijas M. 1. dzimšanas pagasts, LV-2125	2090,0	1990,0	20,0
20	Latvijas M. 1. dzimšanas pagasts, LV-2125	2090,0	1990,0	20,0
21	Latvijas M. 1. dzimšanas pagasts, LV-2125	2090,0	1990,0	20,0
22	Latvijas M. 1. dzimšanas pagasts, LV-2125	2090,0	1990,0	20,0
23	Latvijas M. 1. dzimšanas pagasts, LV-2125	2090,0	1990,0	20,0
24	Latvijas M. 1. dzimšanas pagasts, LV-2125	2090,0	1990,0	20,0
25	Latvijas M. 1. dzimšanas pagasts, LV-2125	2090,0	1990,0	20,0
26	Latvijas M. 1. dzimšanas pagasts, LV-2125	2090,0	1990,0	20,0
27	Latvijas M. 1. dzimšanas pagasts, LV-2125	2090,0	1990,0	20,0
28	Latvijas M. 1. dzimšanas pagasts, LV-2125	2090,0	1990,0	20,0
29	Latvijas M. 1. dzimšanas pagasts, LV-2125	2090,0	1990,0	20,0
30	Latvijas M. 1. dzimšanas pagasts, LV-2125	2090,0	1990,0	20,0
31	Latvijas M. 1. dzimšanas pagasts, LV-2125	2090,0	1990,0	20,0
32	Latvijas M. 1. dzimšanas pagasts, LV-2125	2090,0	1990,0	20,0
33	Latvijas M. 1. dzimšanas pagasts, LV-2125	2090,0	1990,0	20,0
34	Latvijas M. 1. dzimšanas pagasts, LV-2125	2090,0	1990,0	20,0
35	Latvijas M. 1. dzimšanas pagasts, LV-2125	2090,0	1990,0	20,0
36	Latvijas M. 1. dzimšanas pagasts, LV-2125	2090,0	1990,0	20,0
37	Latvijas M. 1. dzimšanas pagasts, LV-2125	2090,0	1990,0	20,0
38	Latvijas M. 1. dzimšanas pagasts, LV-2125	2090,0	1990,0	20,0
39	Latvijas M. 1. dzimšanas pagasts, LV-2125	2090,0	1990,0	20,0
40	Latvijas M. 1. dzimšanas pagasts, LV-2125	2090,0	1990,0	20,0
41	Latvijas M. 1. dzimšanas pagasts, LV-2125	2090,0	1990,0	20,0
42	Latvijas M. 1. dzimšanas pagasts, LV-2125	2090,0	1990,0	20,0
43	Latvijas M. 1. dzimšanas pagasts, LV-2125	2090,0	1990,0	20,0
44	Latvijas M. 1. dzimšanas pagasts, LV-2125	2090,0	1990,0	20,0
45	Latvijas M. 1. dzimšanas pagasts, LV-2125	2090,0	1990,0	20,0
46	Latvijas M. 1. dzimšanas pagasts, LV-2125	2090,0	1990,0	20,0
47	Latvijas M. 1. dzimšanas pagasts, LV-2125	2090,0	1990,0	20,0
48	Latvijas M. 1. dzimšanas pagasts, LV-2125	2090,0	1990,0	20,0
49	Latvijas M. 1. dzimšanas pagasts, LV-2125	2090,0	1990,0	20,0
50	Latvijas M. 1. dzimšanas pagasts, LV-2125	2090,0	1990,0	20,0
51	Latvijas M. 1. dzimšanas pagasts, LV-2125	2090,0	1990,0	20,0
52	Latvijas M. 1. dzimšanas pagasts, LV-2125	2090,0	1990,0	20,0
53	Latvijas M. 1. dzimšanas pagasts, LV-2125	2090,0	1990,0	20,0
54	Latvijas M. 1. dzimšanas pagasts, LV-2125	2090,0	1990,0	20,0
55	Latvijas M. 1. dzimšanas pagasts, LV-2125	2090,0	1990,0	20,0
56	Latvijas M. 1. dzimšanas pagasts, LV-2125	2090,0	1990,0	20,0
57	Latvijas M. 1. dzimšanas pagasts, LV-2125	2090,0	1990,0	20,0
58	Latvijas M. 1. dzimšanas pagasts, LV-2125	2090,0	1990,0	20,0

Saskaņotā projekta izstrāde L02274	
1	197923.11
2	197923.12
3	197923.13
4	197923.14
5	197923.15
6	197923.16
7	197923.17
8	197923.18
9	197923.19
10	197923.20
11	197923.21
12	197923.22
13	197923.23
14	197923.24
15	197923.25
16	197923.26
17	197923.27
18	197923.28
19	197923.29
20	197923.30
21	197923.31
22	197923.32
23	197923.33
24	197923.34
25	197923.35
26	197923.36
27	197923.37
28	197923.38
29	197923.39
30	197923.40
31	197923.41
32	197923.42
33	197923.43
34	197923.44
35	197923.45
36	197923.46
37	197923.47
38	197923.48
39	197923.49
40	197923.50



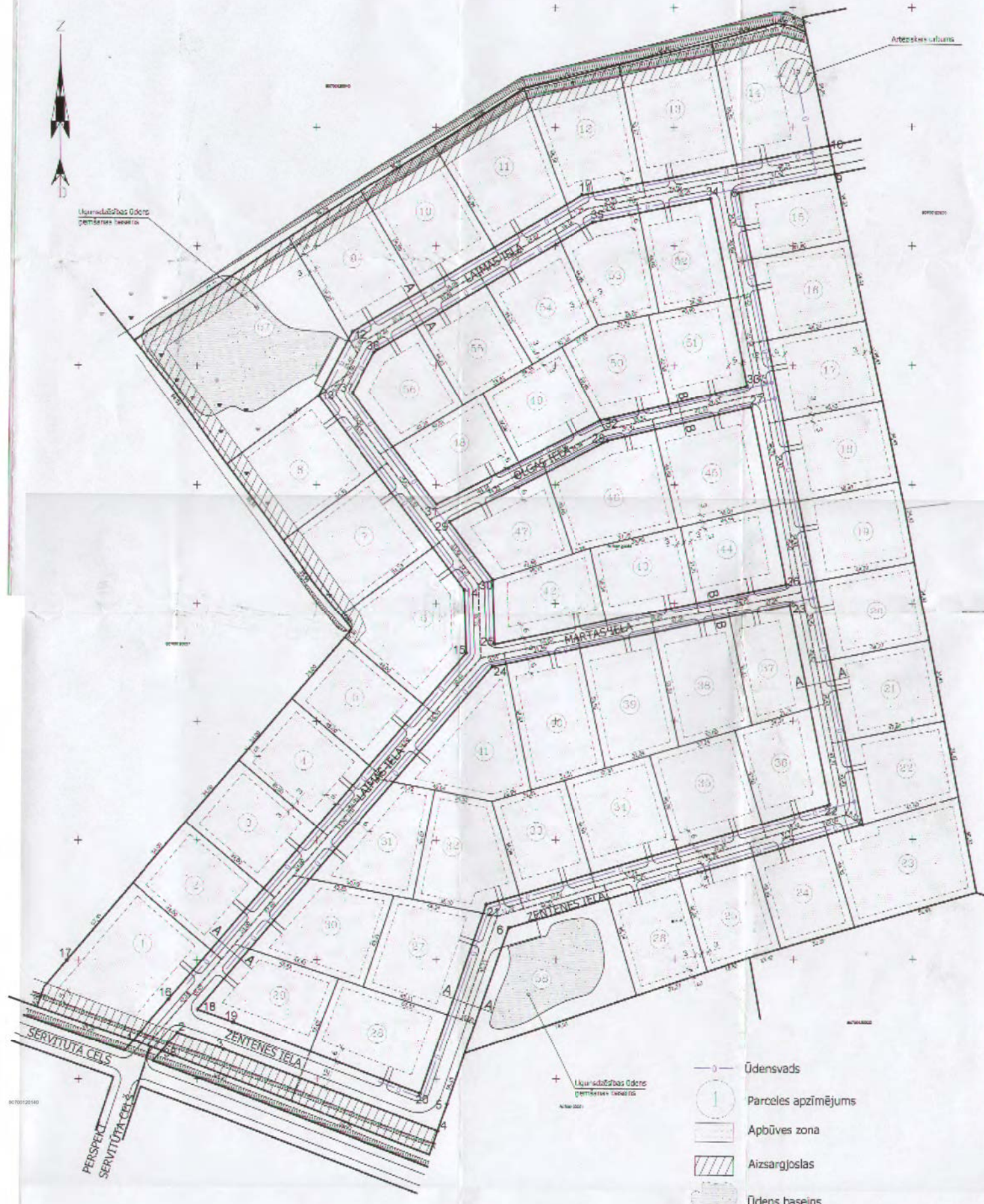
- Apzīmējumi**
- Zemesgabala robeža
 - Saskaņotā robeža
 - Projektētās zemesgabalu robežas
 - Atjaunotā apbūves izvietojuma robeža
 - 1 Parokas apzīmējums
 - Apbūves zona
 - Aizsargjosla
 - Ūdens baseins
- Piezīmes**
1. Projektējamās zemesgabalu robežas ir noteiktas saskaņotā projekta izstrādes rezultātā.
 2. Projektētās zemesgabalu robežas ir noteiktas saskaņotā projekta izstrādes rezultātā.
 3. Projektētās zemesgabalu robežas ir noteiktas saskaņotā projekta izstrādes rezultātā.

Projekta veids	1:200	1:200	1:200	1:200	1:200
Projekta nosaukums	RĪGAS REĢIONA VEIKSMĀJĀS PĀRSTĀDĪBĀS				
Projekta veicējs	SIA "RĪGAS REĢIONA VEIKSMĀJĀS PĀRSTĀDĪBĀS"				
Projekta izstrādātājs	Projekta izstrādātājs				
Projekta apstiprinātājs	Projekta apstiprinātājs				
Projekta izstrādātāja adrese	Projekta izstrādātāja adrese				
Projekta izstrādātāja tālrunis	Projekta izstrādātāja tālrunis				
Projekta izstrādātāja e-pasts	Projekta izstrādātāja e-pasts				
Projekta izstrādātāja bankas rekvizīti	Projekta izstrādātāja bankas rekvizīti				



Uzraudzības dārzs
pērnējas iedzīvotājiem

Artenes valsts



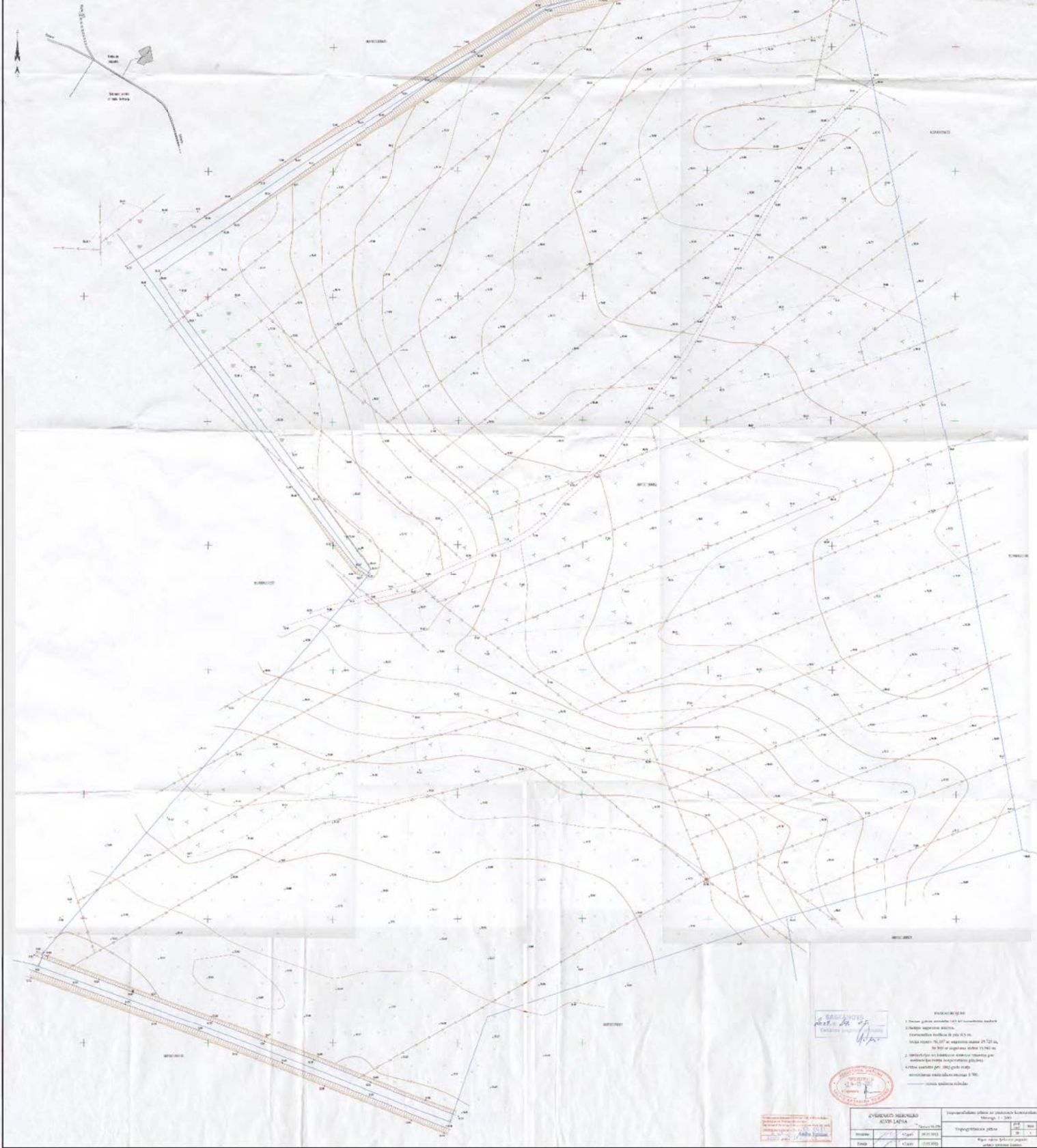
- 0 — Ūdensvads
- ① Parceles apzīmējums
- ▭ Apbūves zona
- ▨ Aizsargjoslas
- Ūdens baseins

Uzraudzības dārzs
pērnējas iedzīvotājiem

Projekta	Fasādfāzē	N. Ozņ		RĪGAS RAJONA ĶEKAVAS PAGASTA SĀMĒNIECĪBA "LAIMAS" Kad.Nr. 8070-012-0052
Projekta	Viadāzā	A. Gostevits		
Projekta	Izstrādājā	J. Boronovskis		
Projekta	Datēgrāfiņā	J. Boronovskis		

ŪDENSVAIDA SHĒMA
MĒRŠKĀLA 1:1000
LĒSĀ 2
2004. GADA 8. MARTĀ

BĚŽNÝ PŮDŮL A ŘEŠENÍ SPONOVÝCH KOMBINACÍ DOPLETŇOVÝCH OBRAZKŮVÝCH PŘÍKLADŮ					
URČENÍ	ROZSAH	STAVBA	STAVBA	STAVBA	STAVBA
1. ÚZEMNÍ VYMEZENÍ	2. ÚZEMNÍ VYMEZENÍ	3. ÚZEMNÍ VYMEZENÍ	4. ÚZEMNÍ VYMEZENÍ	5. ÚZEMNÍ VYMEZENÍ	6. ÚZEMNÍ VYMEZENÍ
7. ÚZEMNÍ VYMEZENÍ	8. ÚZEMNÍ VYMEZENÍ	9. ÚZEMNÍ VYMEZENÍ	10. ÚZEMNÍ VYMEZENÍ	11. ÚZEMNÍ VYMEZENÍ	12. ÚZEMNÍ VYMEZENÍ
13. ÚZEMNÍ VYMEZENÍ	14. ÚZEMNÍ VYMEZENÍ	15. ÚZEMNÍ VYMEZENÍ	16. ÚZEMNÍ VYMEZENÍ	17. ÚZEMNÍ VYMEZENÍ	18. ÚZEMNÍ VYMEZENÍ
19. ÚZEMNÍ VYMEZENÍ	20. ÚZEMNÍ VYMEZENÍ	21. ÚZEMNÍ VYMEZENÍ	22. ÚZEMNÍ VYMEZENÍ	23. ÚZEMNÍ VYMEZENÍ	24. ÚZEMNÍ VYMEZENÍ
25. ÚZEMNÍ VYMEZENÍ	26. ÚZEMNÍ VYMEZENÍ	27. ÚZEMNÍ VYMEZENÍ	28. ÚZEMNÍ VYMEZENÍ	29. ÚZEMNÍ VYMEZENÍ	30. ÚZEMNÍ VYMEZENÍ



PROJEKČNÍ ÚSTAV

1. Územní plánová dokumentace
 2. Územní plánová dokumentace
 3. Územní plánová dokumentace
 4. Územní plánová dokumentace
 5. Územní plánová dokumentace
 6. Územní plánová dokumentace

PROJEKČNÍ ÚSTAV

1. Územní plánová dokumentace
 2. Územní plánová dokumentace
 3. Územní plánová dokumentace
 4. Územní plánová dokumentace
 5. Územní plánová dokumentace
 6. Územní plánová dokumentace

PROJEKČNÍ ÚSTAV

1. Územní plánová dokumentace
 2. Územní plánová dokumentace
 3. Územní plánová dokumentace
 4. Územní plánová dokumentace
 5. Územní plánová dokumentace
 6. Územní plánová dokumentace