

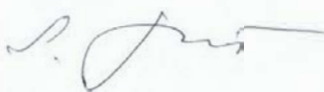
PASŪTĪTĀJS: E  
OBJEKTA № 00 -24

RĪGAS RAJONA ĶEKAVAS PAGASTA  
SAIMNIECĪBAS "LAIMIŅI" 6. ZEMES GABALA  
(KAD. № 8070 - 007 - 0295)  
SADALES, TURPMĀKĀS IZMANTOŠANAS UN APBŪVES

## DETĀLPLĀNOJUMA PROJEKTS

ARHITEKTS  
LINARDS SKUJA  
Sert. Nr. 0065

PROJEKTA VAD.



LINARDS SKUJA



ĶEKAVA, 2001. G. JANVĀRIS

LATVIJA, LV - 2123, RĪGAS RAJ. ĶEKAVAS PAGASTS "GRIEZES"-34 TĀLR.-FAKSS 2937082

NORĒĶINU REKVIZĪTI: TRASTA KOMERCBANKA KODS 310101781 KONTS 00095  
UNIBANKA VECRĪGAS FILJĀLE KODS 310101900 KONTS 01-010469966

## PASKAIDROJUMA RAKSTS

INDIVIDUĀLĀS APBŪVES DETĀLPLĀNOJUMA PROJEKTS RĪGAS RAJ. ĶEKAVAS PAG. SAIMNIECĪBAS "LAIMIŅI" SESTĀ ZEMES GABALA SADALEI NEKUSTAMOS ĪPAŠUMOS IZSRĀDĀTS SERTIFICĒTA ARHITEKTA LINARDA SKUJAS VADĪBĀ, LICENC. PROJEKTĒŠANAS BIROJĀ SIA "TELPA" PAMATOJUMS - RĪGAS RAJONA ĶEKAVAS PAG. PADOMES SĒDES PROTOKOLA № 13 IZRAKSTS NO 2000.G. 25. OKTOBRA UN 2000.G. 2. NOVEMBRA APSTIPRINĀTS DARBA UZDEVUMS. DARBA MĒRĶIS - IZPLĀNOT ZEMES GABALUS VIENĢIMEŅU MĀJU BŪVNICĪBAI, NOSAKOT ROBEŽAS UN PIEKĻŪŠANU KATRAM ZEMES GABALAM, IELAS UN PIEBRAUCAMOS CEĻUS, APGRŪ TINĀJUMUS UN APROBEŽOJUMUS.

AR ĶEKAVAS PAG. ZEMES KOMISIJAS LĒMUMU № 1/6 NO 1998.G. 28. AUG. ATJAUNOTAS ĪPAŠUMA TIESĪBAS EGILAM SLOKAM UZ SAIMNIECĪBAS "LAIMIŅI" ZEMI 15,6 ha PLATĪBĀ. ŠAJĀ PLATĪBĀ IETILPST 6 ZEMES GABALI SESTAIS ZEMES GABALS AR KADASTRA № 8070 - 007 - 0295 2,7 ha PLATĪBĀ ATRODAS 40 m NO CEĻA, KAS SAVIENO PĻAVNIEKKALNU AR D/S "ZIEDONIS" /PIE "RUDZĀTU" MĀJĀM / TERITORIJĀ LĪDZENA, NEAPBŪVĒTA, BEZ KOKIEM. TERITORIJĀ ROBEŽOJAS AR SAIMNIECĪBĀM "SUDRABI", "CĪRULĪŠI", "VĒJI" UN "ZVANIŅI". TERITOR. "CĪRULĪŠI" 1998.G. MAIJĀ IZSTRĀDĀTS UN APSTIPRINĀTS PARCELĀCIJAS PLĀNS. UZ TO CAUR "LAIMIŅU" ZEMI VED SERVITŪTA CEĻŠ. CEĻŠ PROJEKTĒTS 8,0 m PLATUMĀ AR STRUPCEĻU NOSLĒGUMĀ AR ĪPAŠNIEKU ATĻAUJU, (SKAT. SASKAŅOJUMU LAPU) JĀMAINA AGRĀK IZSTRĀDĀTAIS UN SASKAŅOTAIS "CĪRULĪŠU" ZEMES PARCELĀC. PROJEKTS, SAVIENOJOT STRUPCEĻU AR "LAIMIŅU" PARCELĀ PROJEKTĒTO CEĻU, JO PĒC LBN - 100 p. 3.4 NORMATĪVA, STRUPCEĻŠ VAR BŪT TIKAI 150 m GARŠ (ŠEIT - 300 m UN APGRĪEŠANĀS LAUKUMAM PĒC LBN - 100 p. 7.21 JĀBŪT AR IEKŠĒJO DIAM. 16 m (ŠEIT - 12 m). DZĪVOJAMĀS IELAS BRAUKTUVES PLATUMAM PĒC LBN - 100 5. TAB. JĀBŪT MINIMUMS 2 X 2,75 m = 5,50 m. "CĪRULĪŠU" PARCELĀ - 4,00 m, TĀTAD TĀS JĀPALIELINA UZ DIVU 0,75 m PLATU IETVJU RĒĶINA, VEIDOJOT VIENU IETVI 1.00 m PLATUMĀ ĶEKAVAS PAG. PERSPEKTĪVĒ PAREDZĒTA CENTRALIZĒTA ŪDENSVADA UN KANALIZĀC. SISTĒMA, TĀDĒĻ JĀPAREDZ BRĪVA JOSLA KOMUNIKĀCIJU IZVIETOŠANAI. "CĪRULĪŠU" PARCELĒ TĀS VAIRS NAV IESPĒJAMS, TĀDĒĻ TUR KANALIZĀC. VADS IES PA 6,00 m JOSLU STARP SARKANO UN APBŪVES LĪNIJU.

ZEMES GABALU ROBEŽAS JĀPRECIZĒ PĒC CEĻU ROBEŽU NOSPRAUŠANAS DABĀ. TĀD VAR IZMAINĪTIES ARĪ ZEMES GABALU PLATĪBAS. ZEMES GABALIEM TOPOGRĀFISKAIS UZMĒRĪJUMS IZDARĪTS 2000.G. OKT. RELJEFS LĪDZENS, LĪMEŅU STARPĪBA SVĀRSTĀS 2,0 m ROBEŽĀS. KOKU UN KRŪMU NAV.

APGRŪTINĀJUMI, IZŅEMOT SERVITŪTA CEĻU UZ "CĪRULĪŠU" ZEMĒM, NAV.

### INŽENIERTEHNISKĀ DAĻA

LĪDZ CENTRALIZĒTĀ ŪDENSVADA IZBŪVEI PAREDZĒTS IZURBT CENTRALIZĒTU ARTĒZISKO AKU, KAS NOVĪETOTA AR ŽOGU UN VĀRTIEM NOROBEŽOTĀ TERITORIJĀ STARP 1. UN 6. APBŪVES GABALIEM.

KANALIZĀCIJAS NOTEKŪDEŅU SAVĀKŠANAI PAREDZĒTAS HERMĒTISKĀS NOSĒD-  
AKAS MIN. 5 m NO ĒKAS AR REGULĀRU IZVEŠANU UZ ATTĪRĪŠANAS IETAISĒM.  
UGUNSDZĒSĪBAS VAJADZĪBĀM IZMANTOJAMA 600 m ATTĀLUMĀ ESOŠĀ PIE-  
BRAUKTUVE DAUGAVAI, KUR IEKĀRTOTS MAŠINU APGRĪEŠANĀS LAUKUMS.

ELEKTROAPGĀDE UN TELEFONIZĀCIJA RISINĀMA GAR IELĀM BRĪVAJĀS JOSLĀS.

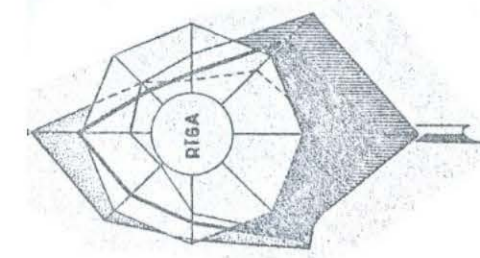
PAGASTA PAŠVALDĪBAS CEĻŠ, PIE KURA PIESLĒDZĀS PROJEKT. DZĪVOJAMĀ IELA, IR LABIEKĀRTOTS AR GRANSTS SEGUMU 7,0 m PLATUMĀ. PROJEKTĒTĀS IELAS PROFILĒJAMAS 10,0 m PLATUMĀ LĪDZ "CĪRULĪŠU" ZEMĒM AR 5,5 m PLATU CIETĀ SEGUMA BRAUKTUVI UN 1,0 m PLATU IETVI IELAS VIENĀ PUSĒ. APGAISMOJUMS PAREDZĒTS VIENAS IELAS PUSĒ.

PROJEKTĒJOT ĒKAS UZ ZEMES GABALIEM, JĀIEVĒRO ĶEKAVAS PAG. APBŪVES NOTEIKUMI - APBŪVES LĪNIJAS NO SARKANĀS LĪNIJAS NE MAZĀK KĀ 6,0 m, NO KAIMIŅA ROBEŽAS - NE MAZĀK KĀ 4,0 m

### TERITORIJAS TEHNISKIE RĀDĪTĀJI

1. PARCELĒJAMĀS TERITORIJAS KOPĒJĀ PLATĪBA	26856,56 m <sup>2</sup>
2. TAI SKAITĀ ZEM APBŪVES GABALIEM	- 22674,05 m <sup>2</sup>
3. TAI SKAITĀ ZEM CEĻIEM	- 3722,41 m <sup>2</sup>
4. KOPĒJAĶ PARCEĻU SKAITS	- 17 gab.

 L. SKUJA



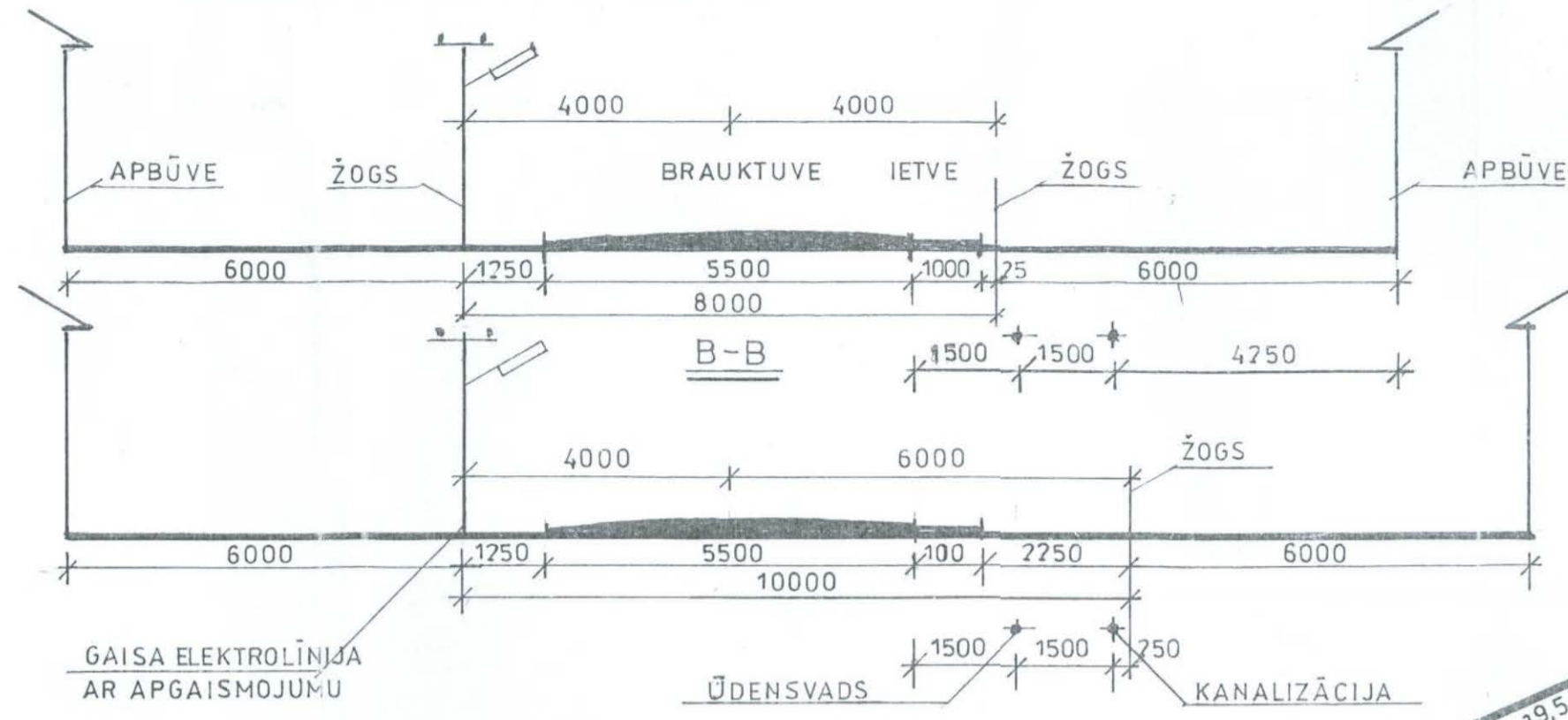
**TERITORIJAS TEHNISKIE RĀDĪTĀJI**

1. PARCELĒJAMĀS TERITORIJAS KOPEJĀ PLATĪBA - 26856,56 m<sup>2</sup>
2. TAI SKAITĀ ZEM APBŪVES GABALIEM - 22674,05 m<sup>2</sup>
3. TAI SKAITĀ ZEM CEĻIEM - 3722,41 m<sup>2</sup>
4. KOPEJĀI PARCEĻU SKAITS - 17 gab.

**PIEZĪMES**

1. APBŪVES GABALI PAREDZĒTI VIENĢIMĒNU MĀJU BŪVNICĪBAI, IEVĒROJOT ĶEKAVAS PAGASTA APBŪVES NOTEIKUMUS.
2. ZEMES GABALU ROBEŽAS JĀPĀRĒCĪZĒ PĒC CEĻU ROBEŽU NOSPRĀUŠANAS DABĀ. TĀD VĀR IZMAINTĪES ARĪ ZEMES GABALU PLATĪBAS.
3. AR ĪPAŠNIEKU ATLAUJU, (SKATĪT SASKAŅOJUMU LAPU) JĀMAINA AGRĀK IZSTRĀDĀTAIS UN SASKAŅOTAIS "CĪRULIŠU" ZEMES PARCELĀCIJAS PROJEKTS, SAVIENOJOT STRUPCEĻU AR "LAIMIŅU" PARCELĀ PROJEKTĒTO CEĻU, JO PĒC LBN-100 p.3.4 NORMATĪVA, STRUPCEĻŠ VĀR BŪT TĪKAI 150 m GARŠ (ŠĒIT-300 m) UN APGRIEŠANĀS LAUKUMAM PĒC LBN-100 p.7.21 JĀBŪT AR IEKŠĒJO DIAMETRU 16 m (ŠĒIT-12 m) DZĪVOJAMĀS IELAS BRAUKTUVES PLATUMAM PĒC LBN-100 5. TABULAS JĀBŪT MINIMUMS 2 X 2,75 m = 5,50 m. "CĪRULIŠU" PARCELĀ - 4,00 m, TĀTĀD TĀS JĀPĀLIELINA UZ DIVU 0,75 m PLATU TROTUĀRU RĒKĪNA, VEIDOJOT VIENU TROTUĀRU 1,00 m PLATUMA.
4. ĶEKAVAS PAGASTĀ PERSPEKTĪVĒ PAREDZĒTA CENTRALIZĒTA ŪDENSVAIDA UN KANALIZĀCIJAS SISTĒMA, TĀDĒL JĀPĀRĒDZĒ BRĪVA JOSLA KOMUNIKĀCIJU IZVIETOŠANAI. "CĪRULIŠU" PARCELĒ TĀS VAIRS NAV IESPĒJAMS, TĀDĒL TUR KANALIZĀCIJAS VADS IES PA 6,00 m JOSLU STARP SARKANO UN APBŪVES LĪNIJU.
5. LĪDZ CENTRALIZĒTĀ ŪDENSVAIDA IZBŪVEI PAREDZĒTS IZURBT CENTRALIZĒTU ARTEZISKO AKU, KAS NOVĪETOTA AR ŽOGU UN VĀRTIEM NOROBEŽOTĀ TERITORIJĀ STARP 1. UN 6. APBŪVES GABALIEM.
6. KANALIZĀCIJAS NOTEKŪDENU SAVĀKŠANAI PAREDZĒTAS HERMETISKĀS NOSĒDAKAS MIN. 5 m NO EKAS AR REGULĀRU IZVEŠANU UZ ATTĪRĪŠANAS IETĀSĒM.
7. ŪDUNSDZĪŠĪBAS VAJADZĪBĀM IZMANTOJAMA 600 m ATTĀLUMĀ ESOŠĀ PIEBRAUKTUVE DAUGAVAI, KUR IEKĀRTOTS MAŠĪNU APGRIEŠANĀS LAUKUMS.
8. ELEKTRPĀGĀDEI PASŪTĀMS PIESLĒGUMA PROJEKTS CENTRĀLO ELEKTRISKO TĪKĻU ĶEKAVAS TĪKĻU RAJONĀ.

**IELAS ŠĶĒRSPROFĪLL A-A**

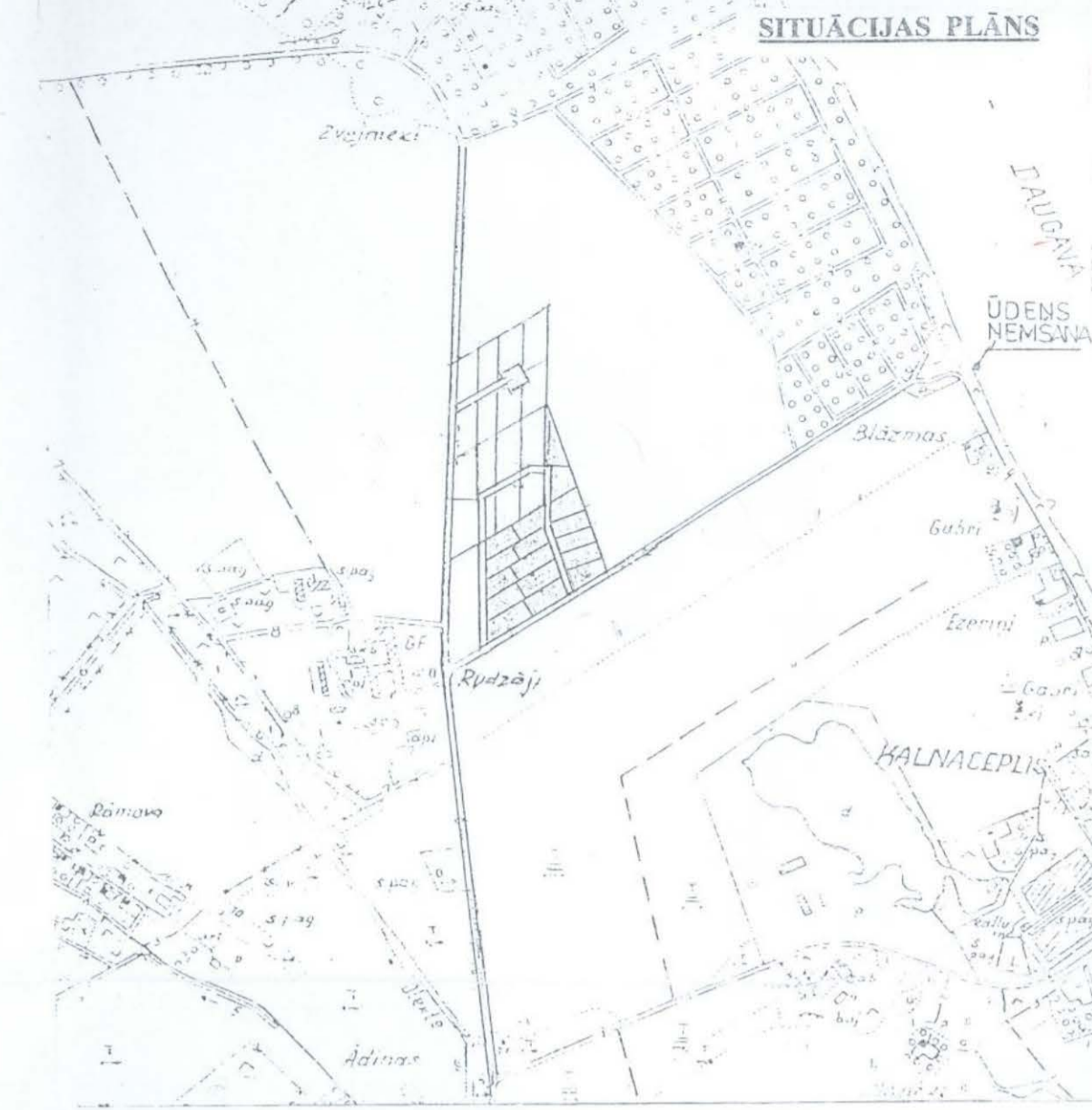


**PIENĒMTIE APZĪMĒJUMI**



- PARC. № PARCEĻES PLATĪBA SARKANĀJĀS LĪNIJĀS  
 PARCEĻES REĀLĀ KOPEJĀ PLATĪBĀ
- AGRĀK IZDOTĀS "CĪRULIŠU" PARCEĻES №  
 IZMAINTĀS PARCEĻES PLATĪBĀ  
 AGRĀK IZDOTĀS PARCEĻES PLATĪBĀ
- IZMAINTĀIS CEĻA POSMS AGRĀK IZDOTĀJĀ  
 "CĪRULIŠU" PARCELĀCIJAS PROJEKTĀ
- LĪKVIDĒJAMĀIS APGRIEŠANĀS LAUKUMS  
 AGRĀK IZDOTĀJĀ PARCELĀCIJAS PROJEKTĀ.
- LĪNIJAS GARUMS LĪDZ SARKANĀJĀI LĪNIJAI  
 /LĪNIJAS GARUMS LĪDZ REĀLĀI ZEMES GABALA ROBEŽAI/

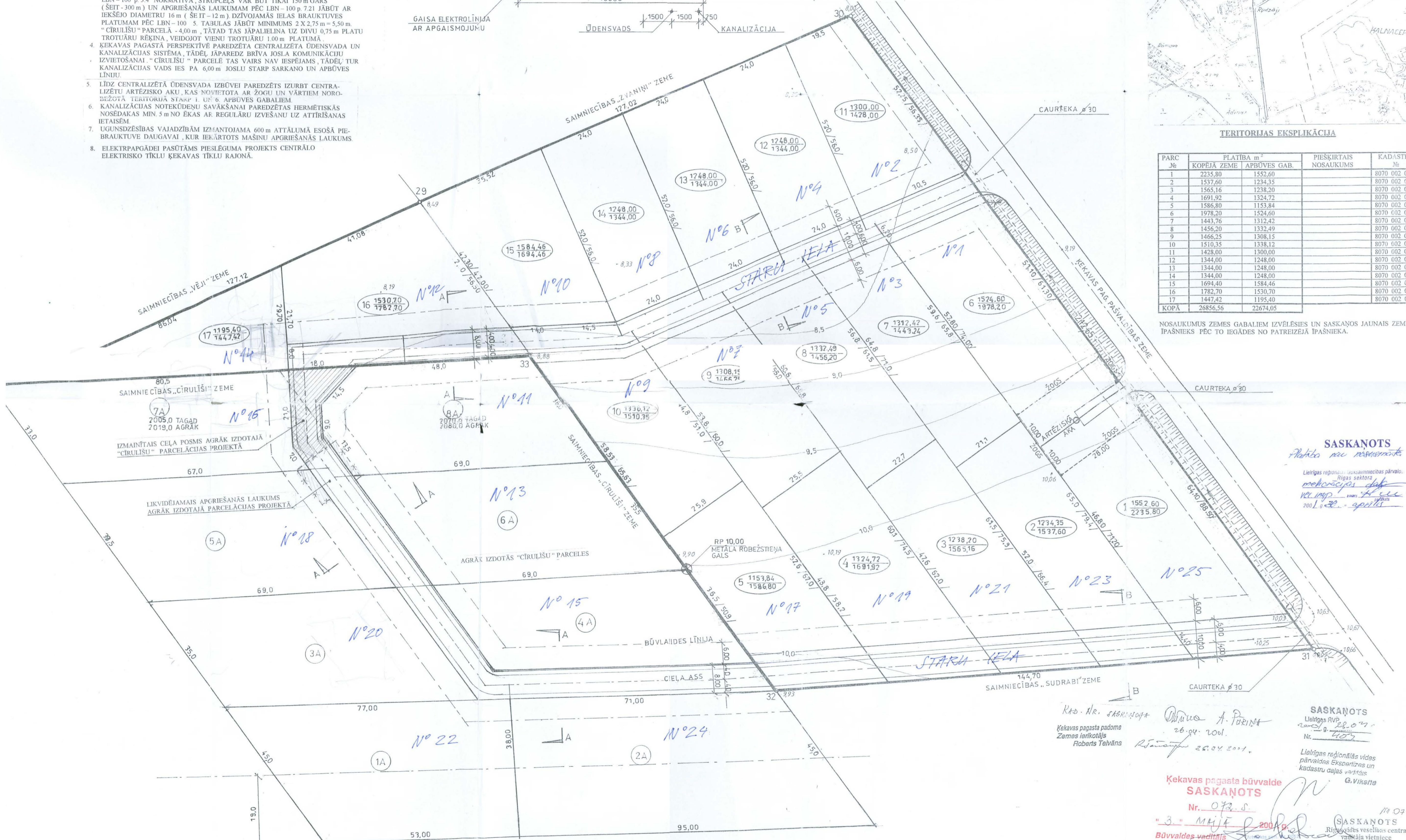
**SITUĀCIJAS PLĀNS**



**TERITORIJAS EKSPĻIKĀCIJA**

PARC. №	PLATĪBA m <sup>2</sup>	PIEŠĶIRTĀIS NOSAUKUMS	KADASTRA №
1	2235,80		8070 002 0588
2	1537,60		8070 002 0589
3	1565,16		8070 002 0590
4	1691,92		8070 002 0591
5	1586,80		8070 002 0592
6	1978,20		8070 002 0593
7	1443,76		8070 002 0594
8	1456,20		8070 002 0595
9	1466,25		8070 002 0596
10	1510,35		8070 002 0597
11	1428,00		8070 002 0598
12	1344,00		8070 002 0599
13	1344,00		8070 002 0600
14	1344,00		8070 002 0601
15	1694,40		8070 002 0602
16	1782,70		8070 002 0603
17	1447,42		8070 002 0604
KOPĀ	26856,56	22674,05	

NOSAUKUMUS ZEMES GABALIEM IZVĒLĒSIES UN SASKAŅOS JAUNĀS ZEMES ĪPAŠNIEKS PĒC TO IEGĀDES NO PATRĒJĒJĀ ĪPAŠNIEKA.



**SASKAŅOTS**

Plakša vai nesaskaņots  
 Lielrigas reģionālās iedzīvotāju pārvietošanas pārvalde  
 Rīgas sektors  
 mekarsciņa daļa  
 Valsts un sabiedrības lietu departaments  
 2001. g. 28. aprīlis

**SASKAŅOTS**

Lielrigas reģionālās vides pārvaldes Ekspertiznes un kadastru aģentūras vadītājs  
 G. Vikens

Rak. Nr. SASKAŅOTS  
 Ķekavas pagasta padome  
 Zemes ierīkotājs  
 Roberts Telvāns

**Ķekavas pagasta būvvalde SASKAŅOTS**

Nr. 073. s.

"3." MAIJA 2001. g.

Būvvaldes vadītājs

**SASKAŅOTS**

Rīgas vides veselības centra  
 valsts iestāde  
 M. Piščikova  
 27.05.2001. g.