

PASŪTĪTĀJS: L.  
OBJEKTA № 03 – 43

RĪGAS RAJONA ĶEKAVAS PAGASTA  
SAIMNIECĪBAS "KLAJUMI"  
ZEMES GABALA (KAD.№ 8070 – 008 – 1428 )  
SADALES, TURPMĀKĀS IZMANTOŠANAS UN APBŪVES

## DETĀLPLĀNOJUMA PROJEKTS

AR IELU BŪVPROJEKTU

ARHITEKTS  
LINARDS SKUJA  
Sert. Nr. 0065

BŪVPROJEKTA VADĪTĀJS:



LINARDS SKUJA

ĶEKAVA, 2003.G. OKTOBRIS



## PASKAIDROJUMA RAKSTS

INDIVIDUĀLĀS APBŪVES DETĀLPLĀNOJUMA PROJEKTS RĪGAS RAJ. ĶEKAVAS PAGASTA SAIMNIECĪBAS "KLAJUMI" ZEMES GABALA SADALEI 8 NEKUSTAMOS ĪPAŠUMOS IZSTRĀDĀTS SERTIFICĒTA ARHITEKTA LINARDA SKUJAS VADĪBĀ, LICENCĒTĀ PROJEKT. BIROJĀ SIA "TĒLPA".

PAMATOJUMS – RĪGAS RAJ. ĶEKAVAS PAG. PADOMES 13..06. 2003.G. SĒDES PROTOKOLS № 11, UN 2003.G.1. SEPTEMBRĪ APSTIPRINĀTS DARBA UZDEVUMS.

DARBA MĒRĶIS – IZPLĀNOT ZEMES GABALUS VIENĢIMĒNU MĀJU BŪVNIECĪBAI, NOSAKOT ROBEŽAS UN PIEKĻŪŠANU KATRAM ZEMES GABALAM, VEIDOJOT IELAS UN PIEBRAUCAMOS CEĻUS UN ZEMES GABALU APGRŪTINĀJUMUS.

### ZEMES GABALU RAKSTUROJUMS UN APGRŪTINĀJUMI.

ZEMES GABALS NOSTIPRINĀTS ZEMES GRĀMATĀ 28.04.2003.G. ..UZ L. VĀRDA. KOPĒJĀ ZEMES GABALA ( KAD. № 8070 – 008 – 1428) PLATĪBA SASTĀDA 1,28 ha. LĪDZ ŠIM ZEME TIKUSI IZMANTOT A LAUKSAIMNIECĪBAI

ZEMES GABALU ROBEŽAS JĀPRECIZĒ PĒC IELAS NOSPRAUŠANAS DABĀ. TOPOGRĀFISKAIS UZMĒRĪJUMS IZDARĪTS .05.08 .. 2003.G. DATI IEVADĪTI LIELRĪGAS REĢIONA DIGITĀLAJĀ KARTĒ UN REĢISTRĒTS NEKUSTAMĀ ĪPAŠUMA KADASTRĀ ... RELJEFS LĪDZENS, LĪMEŅA STARPĪBA SVĀRSTĀS 1,0m ROBEŽĀS. ZEMES GABALS MELIORĒTS .BŪVĒJOT ĒKAS UN PAZEMES KOMUNIKĀCIJAS, ESOŠO MELIORĀCIJAS SISTĒMU JĀSAGLABĀ.

### INŽENEIRTEHNISKĀ DAĻA.

ŪDENSAPGĀDE PAREDZĒTA AR VIETĒJĀM ŪDENSAPGĀDES SISTĒMĀM VAIRĀKĪEM ZEMES ĪPAŠNIEKIEM KOOPERĒJOTIES UZ VIENU DZIĻURBUMA AKU AR SŪKŅU SISTĒMU.

UGUNSDZĒSĪBAS VAJADZĪBĀM ŪDENS ŅEMAMS NO DAUGAVAS, KAS ATRODAS 500m ATTĀLUMĀ.

KANALIZĀCIJA RISINĀMA AR INDIVIDUĀLĀM HERMĒTISKI NOSLĒGTĀM, IZSMEĻAMĀM KANALIZĀCIJAS AKĀM, KAS REGULĀRI IZVEDĀMAS UZ ĶEKAVAS ATTĪRĪŠANAS IETAISĒM, JEB IERĪKOJOT INDIVIDUĀLĀS BIOLOĢISKĀS ATTĪRĪŠANAS IETAISES, KURAS ŪDEŅUS PĒC ATTĪRĪŠANAS VAR IZMANTOT LAISTĪŠANAI. BIOLOĢISKĀS IEKĀRTAS IZPLATA BABĪTES PAG. PIŅĶOS, RĪGAS IELĀ № 22 TEL. 7914243 "EKOSTANDARTS" UN SIA "EKOTEHNOLOĢIJAS" RĪGĀ, ERNESTĪNES IELĀ № 12 TEL. 7808985

ELEKTROAPGĀDE JĀRISINA, PIEPRASOT CENTRĀLAJĪEM ELEKTROTĪKĻIEM TEHNISKOS NOTEIKUMUS. ELEKTROAPGĀDE UN TELEFONIZĀCIJA RISINĀMA GAR IELĀM ATSTĀTAJĀS BRĪVAJĀS JOSLĀS. LIETUS ŪDENS NOVADĪŠANA DABĪGĀ, PA RELJEFU.

PROJEKTĒJOT ĒKAS UZ ZEMES GABALIEM, JĀIEVĒRO APBŪVES NOTEIKUMI – APBŪVES LĪNIJAS NO SARKANĀS LĪNIJAS NE MAZĀK KĀ 6,0 m, NO KAIMIŅA ROBEŽAS NE MAZĀK KĀ 4,0m.

PĒC DETĀLPLĀNOJUMA PROJEKTA APSTIPRINĀŠANAS, JĀVEIC ZEMES GABALU IEMĒRĪŠANA DABĀ UN ZEMES TRANSFORMĀCIJA.

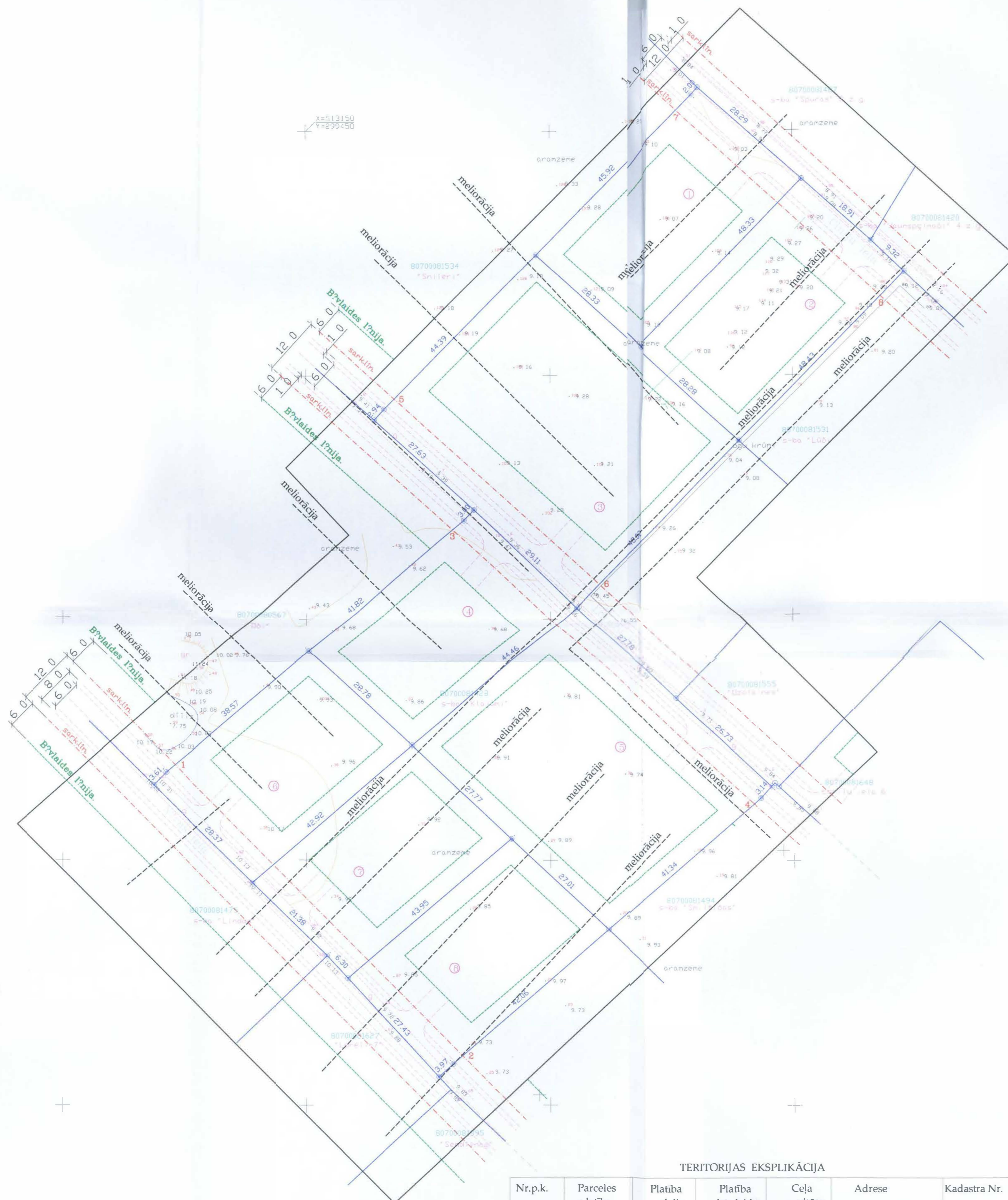
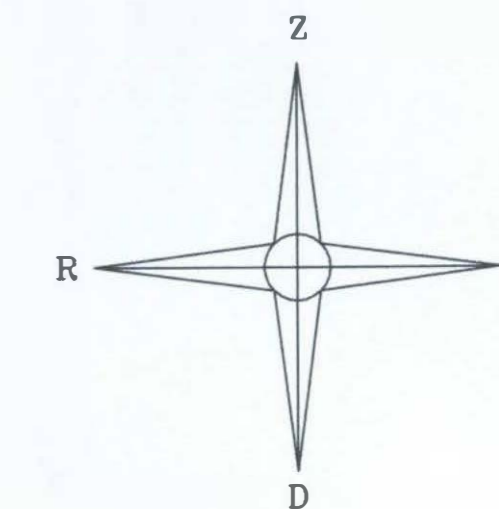
### TERITORIJAS TEHNISKIE RĀDĪTĀJI

1. ZEMES GABALA PLATĪBA	-	12766,0 m <sup>2</sup>
2. PARCEĻU SKAITS TERITORIJĀ	-	8 GAB.
3. KOPĒJĀ PLATĪBA SARKANAJĀS LĪNIJĀS	-	1658,0 m <sup>2</sup>
4. KOPĒJĀ PLATĪBA BŪVLAIDES LĪNIJĀS	-	6403,0 m <sup>2</sup>

2003.G. OKTOBRĪ



L.SKUJA



Sarkano līniju koordinātes

1.	299319.3695	513122.9733
2.	299260.0722	513181.9786
3.	299368.0415	513180.0004
4.	299311.6065	513241.8565
5.	299395.1672	513168.0741
6.	299356.9210	513209.9925
7.	299454.1128	513226.2552
8.	299416.0636	513267.9792

MĀRŠKA SKALA



- BŪVLAIDES LĪNIJA
- IELA
- SARKANĀ LĪNIJA
- PARCELES ROBEŽA

ŠIS BŪVPROJEKTA ARHITEKTŪRAS DAĻAS RISINĀJUMS ATBILST LATVIJAS BŪVNORMATĪVIEM, KĀ ARĪ TEHNISKO NOTEIKUMU PRASĪBĀM.  
BŪVPROJEKTA DAĻAS VADĪTĀJS LINARDS SKUJA SERT.Nr. 0065

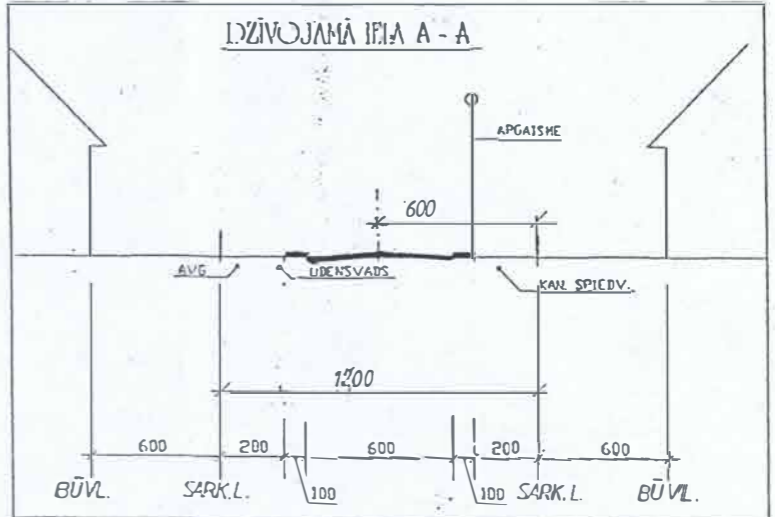
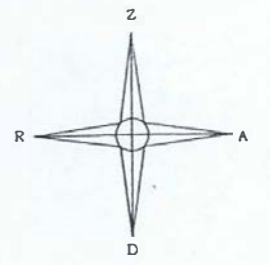
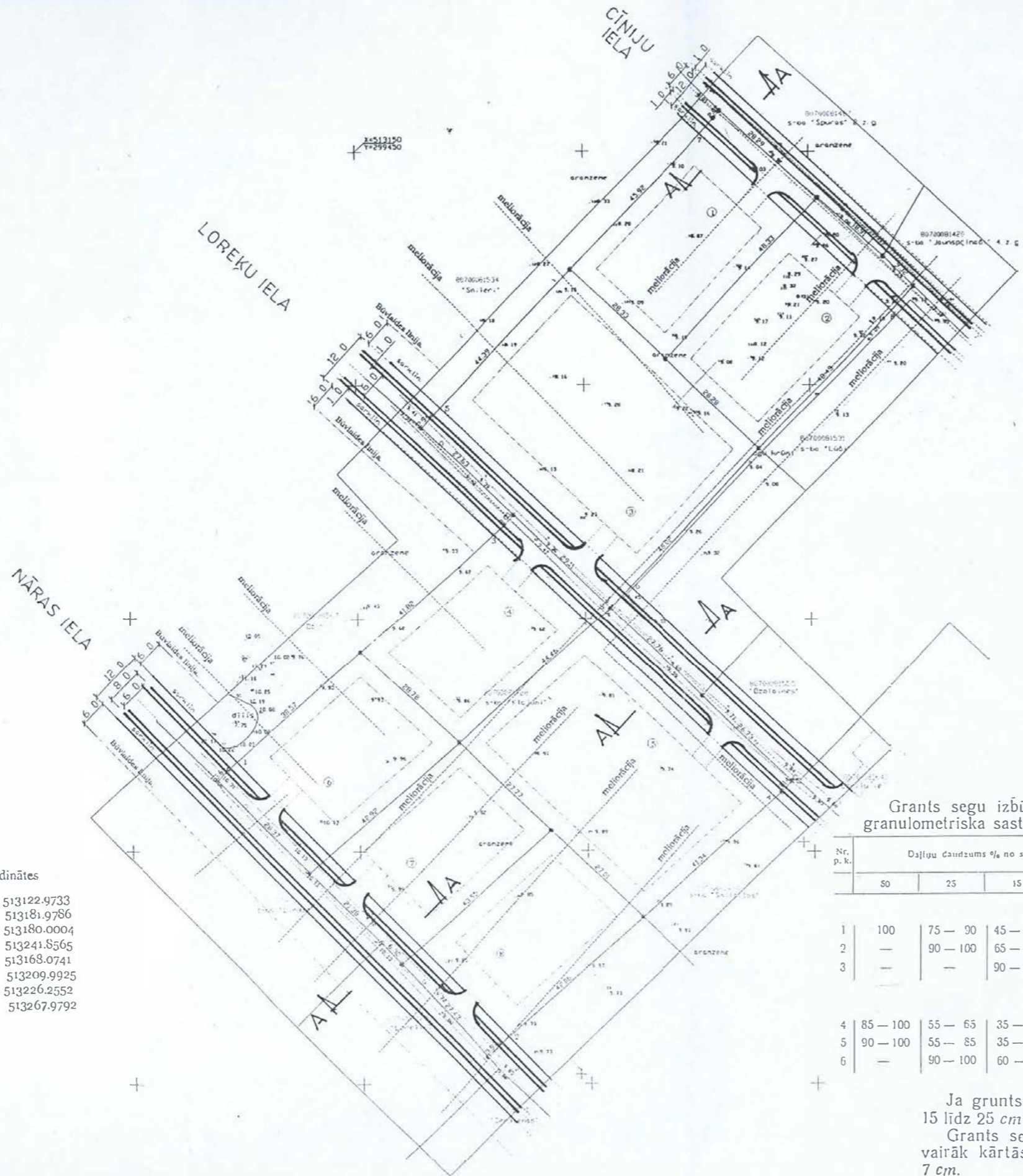
TERITORIJAS EKSPĪKĀCIJA

Nr.p.k.	Parceles platība.	Platība sark.lin.	Platība būvlaidē.	Ceļa servitūts.	Adrese	Kadastra Nr.
1.	1359	189	636	132	Ciniju iela Nr.13	
2.	1369	196	637	140	Ciniju iela Nr.11	
3.	2698	349	1526	243	Loreķu iela Nr.12	
4.	1277	164	594	107	Loreķu iela Nr.13	
5.	2429	282	1360	176	Loreķu iela Nr.9	
6.	1216	165	550	110	Nāras iela Nr.14	
7.	1195	149	545	94	Nāras iela Nr.12	
8.	1223	164	555	109	Nāras iela Nr.10	

Kekavas pagasta būvvalde  
**SASKANOTS**  
Nr. 03-425  
28. novembrī 2003  
Būvvaldes vadītājs  
*Guntis Millers*  
Kekavas pagasta galvenais arhitekts  
Guntis Millers

**SASKANOTS**  
Nr. 03-425/0001/2003.g.  
Lielgais reģionālais būvsaimeniecības pārvaldes  
Meliorācijas daļas vec. inspektors  
Linards Skuja  
Arhitekts  
Proj. firma

Pasūtītājs	Objekta adrese	Objekta Nr.
Būvprojekta vad.	Kadastra Nr.8070-008-1428	03-43
Linards Skuja Sert.Nr.0065	Objekta nosaukums	Marka-Lapa GP-01
Arhitekts.	Saimniec. «Klajumi» sadales un apbūves detālpārplānojums.	Proj.firma
	Lapas nosaukums	



Sarkano līniju koordinātes

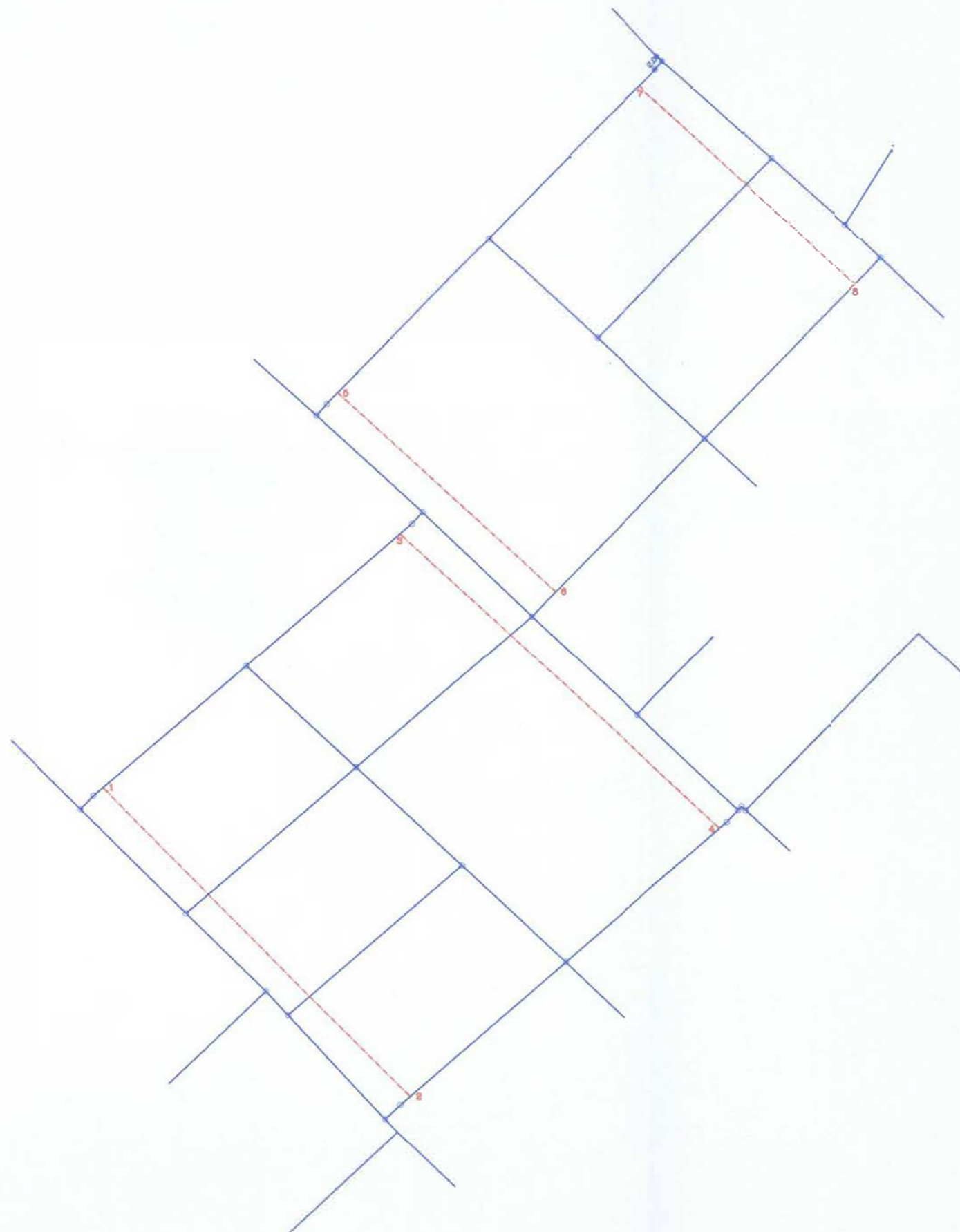
1.	299319.3695	513122.9733
2.	299260.0722	513181.9786
3.	299368.0415	513180.0004
4.	299311.6065	513241.8565
5.	299395.1672	513168.0741
6.	299356.9210	513209.9925
7.	299454.1128	513226.2552
8.	299416.0636	513267.9792

Grants segu izbūvē lietotajam grants materialam jābūt šāda granulometriskā sastāva:

Nr. p. k.	Daļiņu daudzums % no svara, kas izsijājas caur sietu ar atvērumlumi (mm)							Malsījuma īpašības, kurās izsijājas caur sietu ar atvērumlumiem 0,5 mm	
	50	25	15	5	2	0,5	0,074	plūstamības robeža	plastilietes skaits
Viršējai kārtai									
1	100	75 - 90	45 - 75	40 - 65	20 - 55	15 - 35	7 - 20	Ne vairāk par 25	4 - 8
2	—	90 - 100	65 - 90	50 - 75	35 - 65	20 - 45	8 - 25	Ne vairāk par 25	4 - 8
3	—	—	90 - 100	70 - 85	45 - 75	25 - 55	8 - 25	Ne vairāk par 25	4 - 8
Apakšējai kārtai									
4	85 - 100	55 - 65	35 - 70	25 - 40	15 - 35	10 - 20	5 - 10	Ne vairāk par 25	Ne vairāk par 4
5	90 - 100	55 - 85	35 - 70	25 - 60	15 - 20	10 - 30	5 - 15	Ne vairāk par 25	Ne vairāk par 6
6	—	90 - 100	60 - 85	40 - 75	25 - 60	15 - 40	5 - 20	Ne vairāk par 25	Ne vairāk par 6

Ja grunts pamatne ir laba, segas biezums svārstās robežās no 15 līdz 25 cm. Vājās gruntis lietderīgi izveidot smilts pamatni.  
Grants sega, kas biežāka par 16 cm, tiek izbūvēta divās un vairāk kārtās. Viršējās kārtas biezums nedrīkst būt mazāks par 7 cm.

Pastītājs	Objekta adrese	Objekta Nr.
Būvprojekta vad.	Rīgas raj. Ķekavas pagasta Saimn. «Klajumi» Kadastra Nr. 8070-008-1428	03-43
Līnards Skujis Sert. Nr. 0065	Objekta nosaukums	Mārka-Lapa
Arhitekts	Saimniec. «Klajumi» sadales un aptūves detālplānojums.	G1 GP-3
Rāitis Skujis Sert. Nr. 0647	Lapas nosaukums	Proj. lēmums
	<b>IELU BŪVPROJEKTS</b>	Sia. TĪL.P.A. Lic. Nr. 998



Sarkano liniju koordinātes

1.	299319.3695	513122.9733
2.	299260.0722	513181.9786
3.	299368.0415	513180.0004
4.	299311.6065	513241.8565
5.	299395.1672	513168.0741
6.	299356.9210	513209.9925
7.	299454.1128	513226.2552
8.	299416.0636	513267.9792

	Pasūtītās	Objekta adrese	Objekta Nr.
		Rīgas raj. Ķekavas pagasta Saimn. «Klājumi» Kadastri Nr. 8070-008-1428	03-43
<i>[Signature]</i>	Būvprojekta vad.	Objekta nosaukums	Marka-Lapa
	Linards Skuja Sert.Nr.0065	Saimniec. «Klājumi» sadales un apbūves detālpilnojums.	GP-02
<i>[Signature]</i>	Arhitekts.	Lapas nosaukums	Proj.firma
	Raitis Skuja Sert.NR.0647	Sarkano liniju koordinātes	Sia «TEI.PA» Ic.Nr.998