



## DETĀLPLĀNOJUMS

Būve **Ķekavas pag., Saimniecības "Kraujupes"  
zemes gabala sadalījuma ( parcelācijas) projekts**

Projekts Nr. :2002- 05 Pasūtītājs:

R

Sējums: 1

Proj. daļas marka DP

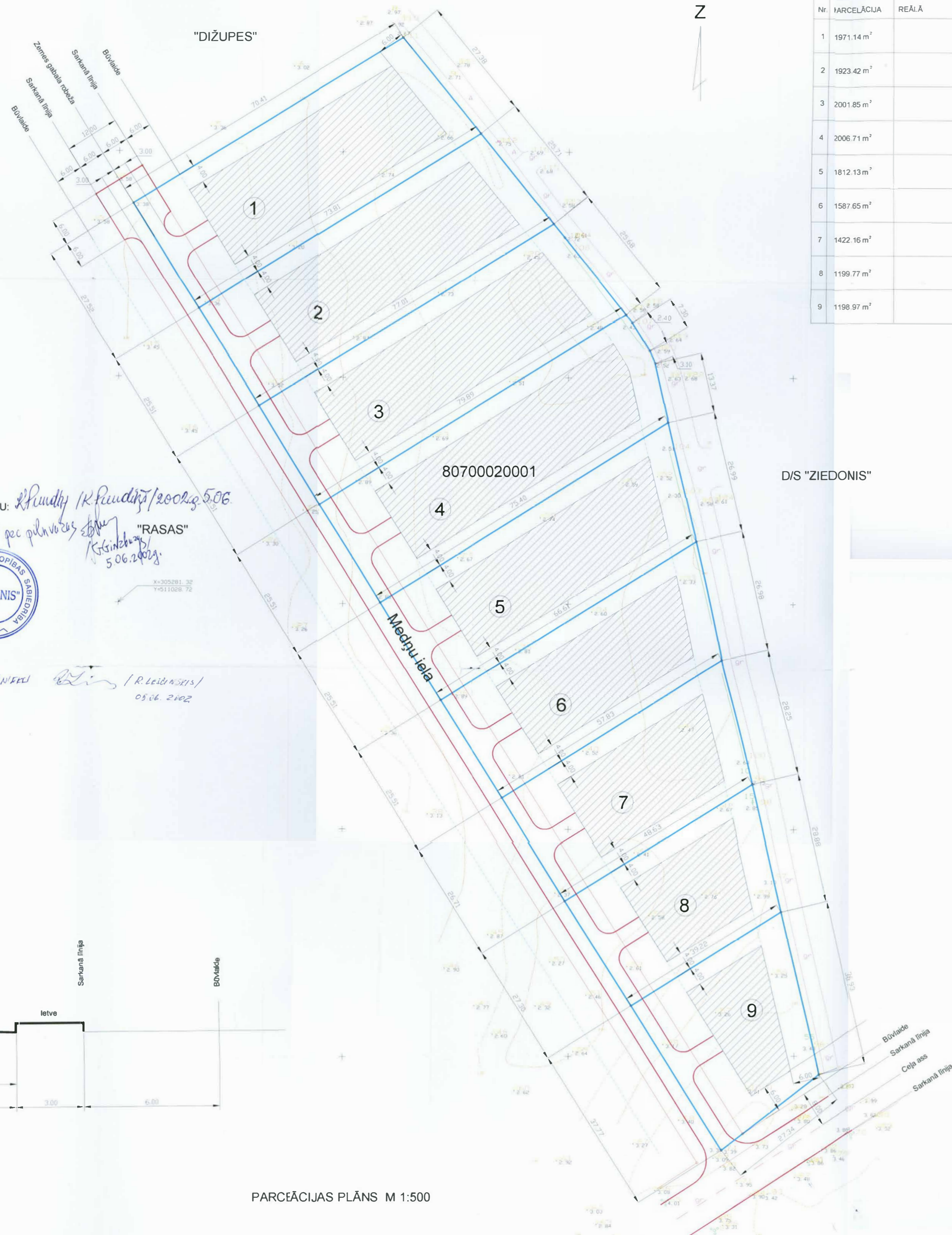
Projekta vadītājs

**R.Krieviņš**

tel. 7280060, 941 5181

ARHITEKTS  
**RIMARS KRIEVIŅŠ**  
Sert. Nr. 0111

RĪGA. 2002



Nr.	IARCELĀCIJA	REĀLĀ	PLATĪBA			PIEŠKĪRTAIS NOSAUK. Nr.	KADASTRA Nr.	ĪPAŠNIEKS	PARAKSTS	PERSONAS KODS
			LĪNIJĀS SARKANĀJĀS	BŪVLAIDES ROBEŽĀS	SERVITŪTA CEĻŠ / IETVE					
1	1971.14 m <sup>2</sup>		165.02 m <sup>2</sup>	1044.42 m <sup>2</sup>	118.23 m <sup>2</sup> 46.79 m <sup>2</sup>	Medpu iela Nr.18				
2	1923.42 m <sup>2</sup>		153.06 m <sup>2</sup>	1004.15 m <sup>2</sup>	92.43 m <sup>2</sup> 60.53 m <sup>2</sup>	Medpu iela Nr.16				
3	2001.85 m <sup>2</sup>		153.06 m <sup>2</sup>	1057.81 m <sup>2</sup>	92.43 m <sup>2</sup> 60.53 m <sup>2</sup>	Medpu iela Nr.14				
4	2006.71 m <sup>2</sup>		153.06 m <sup>2</sup>	1064.27 m <sup>2</sup>	92.43 m <sup>2</sup> 60.53 m <sup>2</sup>	Medpu iela Nr.12				
5	1812.13 m <sup>2</sup>		153.06 m <sup>2</sup>	922.73 m <sup>2</sup>	92.43 m <sup>2</sup> 60.53 m <sup>2</sup>	Medpu iela Nr.10				
6	1587.65 m <sup>2</sup>		153.06 m <sup>2</sup>	768.40 m <sup>2</sup>	92.43 m <sup>2</sup> 60.53 m <sup>2</sup>	Medpu iela Nr.8				
7	1422.16 m <sup>2</sup>		160.26 m <sup>2</sup>	653.03 m <sup>2</sup>	95.94 m <sup>2</sup> 64.32 m <sup>2</sup>	Medpu iela Nr.6				
8	1199.77 m <sup>2</sup>		163.81 m <sup>2</sup>	493.83 m <sup>2</sup>	97.72 m <sup>2</sup> 66.09 m <sup>2</sup>	Medpu iela Nr.4				
9	1198.97 m <sup>2</sup>		224.67 m <sup>2</sup>	400.63 m <sup>2</sup>	131.63 m <sup>2</sup> 98.04 m <sup>2</sup>	Medpu iela Nr.2				

**SASKAŅOTS**

- AR ZEMES GABALA "DIŽUPES" ĪPAŠNIEKU: *R. Krieviņš / R. Krieviņš / 2002.g. 5.06.*
- AR ZEMES GABALA "RASAS" ĪPAŠNIEKU: *pec plānošanas stadijas / "RASAS" / K. Krieviņš / 5.06.2002.g.*
- AR D/S "ZIEDONIS": *S. Krieviņš / A. Krieviņš / "ZIEDONIS" / 5.06.2002.g.*
- AR PĀRĒMĒJĀ UN ZEMES TĒRĪNĀJI: *R. Krieviņš / R. Krieviņš / 05.06.2002.*



D/S "ZIEDONIS"

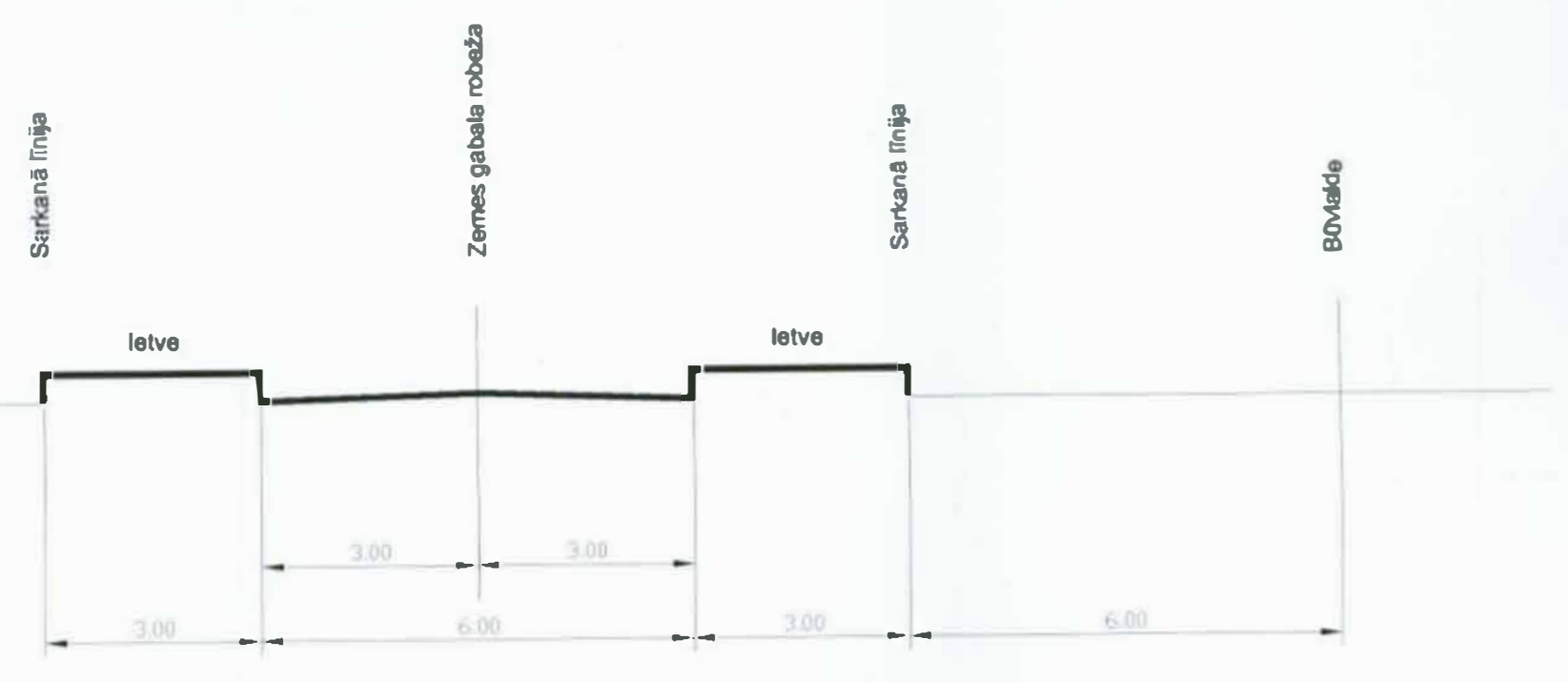
**VISPĀRĒJIE NORĀDĪJUMI UN TEHNISKI EKONOMISKIE RĀDĪTĀJI**

- Zemes gabala sadalīšanas projekts (DETĀLPĀŅŪMJS) Ķekavas pagasta "Kraujupēs" izstrādāts uz zemes īpašnieka Reiga Leščinska pasūtījuma Nr. 2002 - 05 un projektam pievienoto dokumentu pamata.
- Projekts paredz zemes gabala 1.4 ha platībā sadalīšanu 9 zemes gabalos mazstāvu dzīvojamu ēku apbūvei, atbilstoši Ķekavas pagasta padomes 2001. gada 15. jūnija sēdes Protokola izstrādātajam Nr. 7.

- kā arī saskaņojošo dienestu izdoto tehnisko noteikumu prasībām.
- Projekta risinājumi izstrādāti ievērojot zemes gabala izvietojumu dabā un esošo reljefu, uz topogrāfiskā plāna pamata. Zemes gabalā nav koku un citu saglabājamo stādījumu.
- Zemes gabals atrodas Ķekavas pagastā, blakus d/s "Ziedonis", vietējas nozīmes autoceļa d/s "Ziedonis" - "Rudzāji" malā, no kura paredzēta nobrauktuve uz jaunprojektēto (Medpu iela), no kuras paredzēta iebraukšana projektētajos zemes gabalos, un kura beidzas ar apgriešanās laukumu ugunsdzēsības transportam. Projektētās ielas un nobrauktuves izbūvei izstrādājama atsevišķa projekta dokumentācija noteiktajā kārtībā.
- Projekts uzrāda projektēto sarkano un apbūves līniju risinājumu, bet neuzrāda projektējamo būvju novietojumu, kas risināms katra apbūves gabala konkrētās būvniecības projektos atbilstoši normu, projektēšanas darba uzdevuma un tehnisko noteikumu prasībām.
- Tā kā projektētā zemes gabala tuvumā nav centralizētu ūdensapgādes un kanalizācijas tīklu, sadalītajiem zemes gabaliem paredzama vietējā ūdensapgāde un kanalizācija (izsmelamās bedres), kas ierīkojami pēc noteiktā kārtībā izstrādātiem atsevišķiem projektiem. Apbūves gabalu elektroapgāde arī risināma atsevišķā projektā, kas izstrādājams noteiktā kārtībā.
- Visa sadalāmā zemes gabala platība 1.4 ha  
 t.sk zemes gabals Nr.1 Medpu ielā 18 - 0,197ha;  
 zemes gabals Nr.2 Medpu ielā 16 - 0,192ha;  
 zemes gabals Nr.3 Medpu ielā 14 - 0,200ha;  
 zemes gabals Nr.4 Medpu ielā 12 - 0,201ha;  
 zemes gabals Nr.5 Medpu ielā 10 - 0,181ha;  
 zemes gabals Nr.6 Medpu ielā 8 - 0,159ha;  
 zemes gabals Nr.7 Medpu ielā 6 - 0,142ha;  
 zemes gabals Nr.8 Medpu ielā 4 - 0,120ha;  
 zemes gabals Nr.9 Medpu ielā 2 - 0,120ha.

Piezīme; zemes gabalu izmēri un platības var tikt precizēti pie iemērības dabā.

**CEĻA PROFILS 1-1 M 1:100**



**MĒROGA SKALA**



**SASKAŅOTS**  
 Lietīgais RVP  
 Nr. 1305  
 Nr. 620

Lietīgais reģionālās vides pārvaldes  
 ieteikums uz vidi novērtējuma,  
 atļauju un pārskatu daļas vadītājs  
 G. Vīksne

Ķekavas pagasta būvvalde  
**SASKAŅOTS**  
 Nr. 1305  
 "10" jūlijs 2002.g.  
 Būvvaldes vadītājs Raitis SKUJA  
 Ķekavas pagasta arhitekts Raitis SKUJA

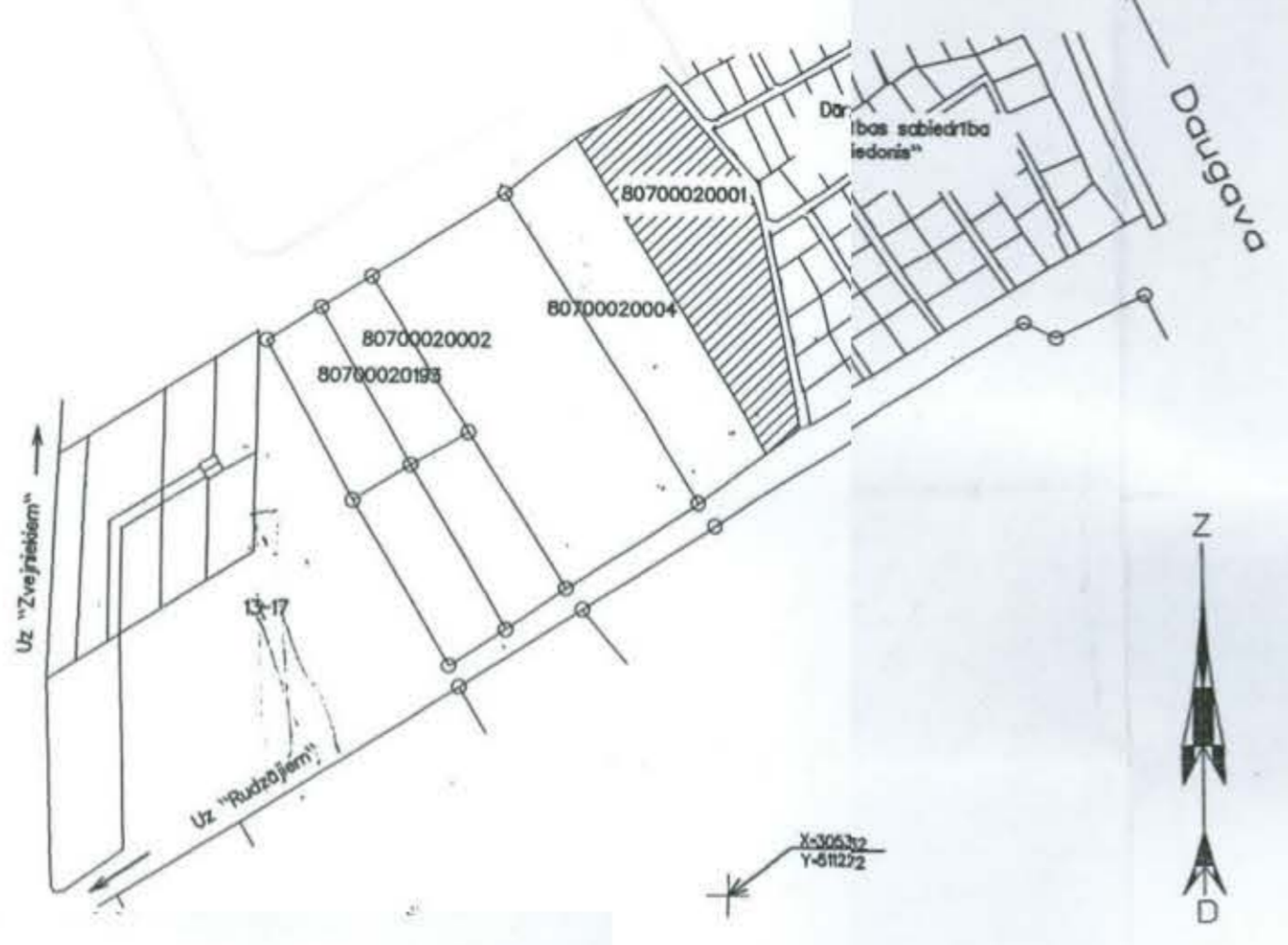
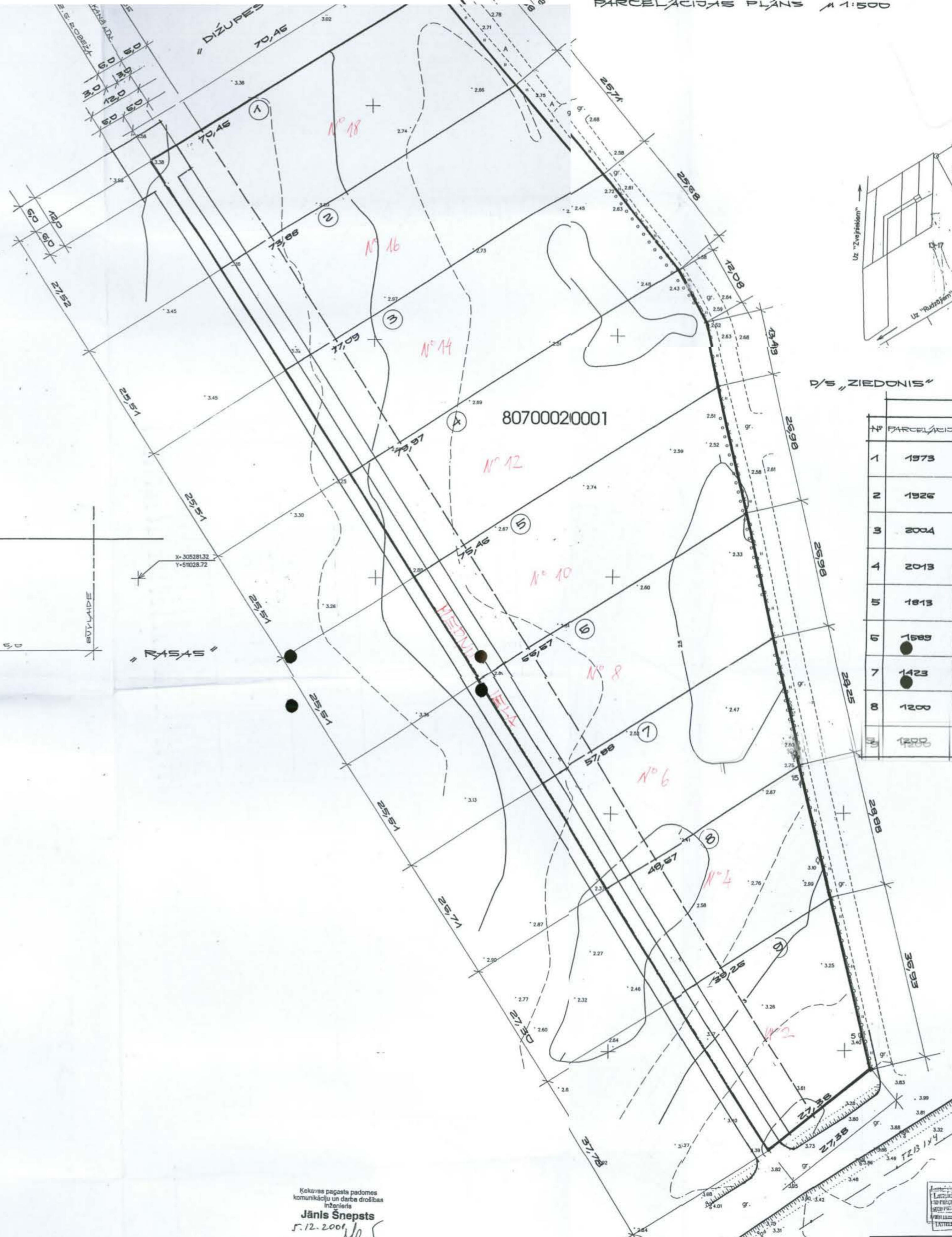
Projekta vadītājs	Paraksts	Būve	Ķekavas pag. saimniecības "Kraujupēs" zemes sadalījuma projekts (detalplānojums).
Arhitekts	R. Krieviņš	Pasūt. R.	
Projektētais	Paraksts	Lapas nosaukums	

Si būvprojekta AC daļas risinājumi atbilst Latvijas būvnormatīviem, kā arī tehnisko noteikumu prasībām.  
 Būvprojekta daļas vadītājs

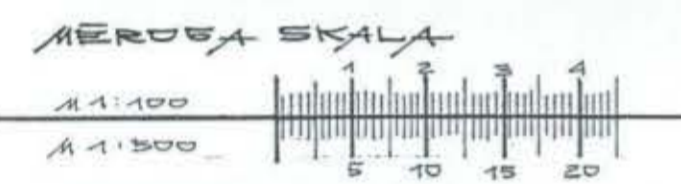
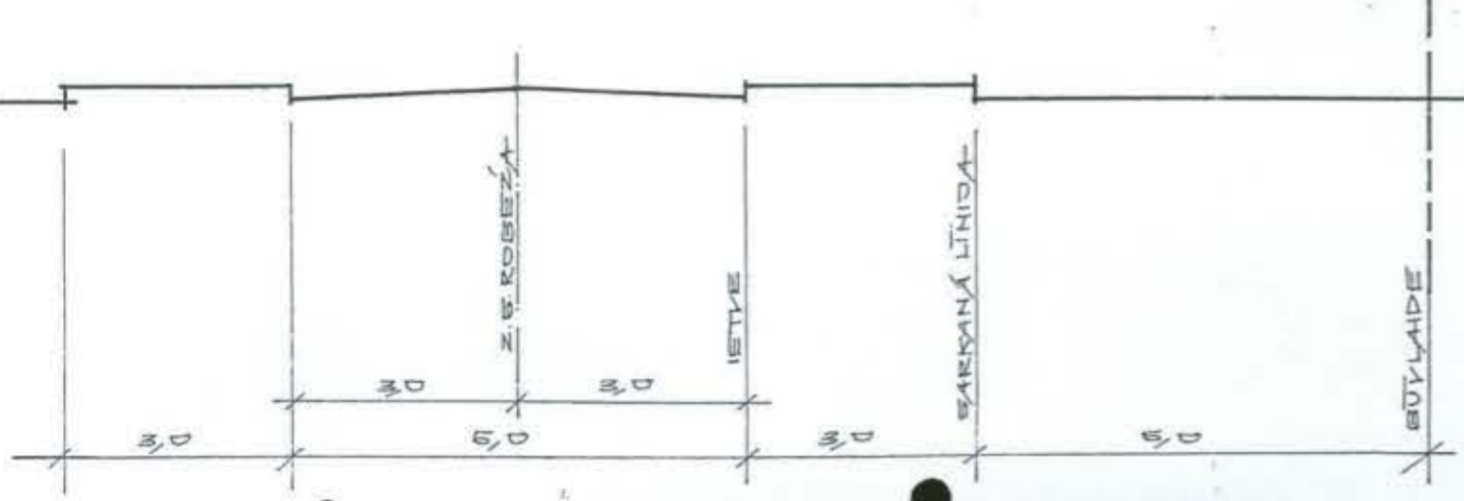
PARCĒCIJAS PLĀNS M 1:500

1. AR ZEMES SĀBĀLA „DZĪPES TĒSNIĒKU”;
2. AR ZEMES SĀBĀLA „RĀSAS” TĒSNIĒKU;
3. AR D/S „ZIEDONIS”;

PARCELĀCIJAS PLĀNS 1:500



CEĻA PROFILS 1:100



D/S „ZIEDONIS”

№	PARCELĀCIJAS	REĢĀLA	PLATĪBA		SERVITŪTA CEĻA IETVE	PĒŠKĪRTAIS NOŠĀUJUMS	KADASTRĀ LĪKĀ	TĒSNIĒKIS	PARKETS	PERSONĀLS
			SĀRĀKINĀMĀS LĪNĪGĀS	BŪVNĪKĀS ROKŠĀS						
1	1973		1607,68	162,76	109,55 64,56					
2	1926		1772,94	163,88	76,53 76,53					
3	2004		1650,94	162,68	76,53 76,53					
4	2013		1653,94	170,88	76,53 76,53					
5	1813		1659,94	150,88	76,53 76,53					
6	1589		1485,94	128,88	76,53 76,53					
7	1423		1252,74	1102,48	80,13 80,13					
8	1200		1036,20	87,40	81,90 81,90					
9	1200		873,32	746,64	113,34 113,34					

PEZĪMES:  
 1. LKS-92 koordinātu sistēma.  
 2. Baltijas augstumu sistēma.  
 3. Uzmērīšana veikta 2001.gada novembrī.  
 4. Kadastra informācija atbilst VZD kadastra kartei.  
 5. Uzmērīšanā izmantoti atbalstpunkti:  
 Pol.p. Nr.2673 x=305205.599,y=51463.564,h=4.637  
 Pol.p. Nr.9999 x=308926.281,y=508339.817

Kekavas pagasta padomes  
 komunikāciju un darbu drošības  
 dienests  
**Jānis Šnepsts**  
 12.12.2006

SASKANOTS  
 ar Centrālām elektriskām tīkliem  
 KEKAVAS ELEKTROTĪKLU RAJONĀ  
 CEĻA KOMUNIKĀCIJAS  
 2006.12.01

At - Latvijas Gāzes  
 Eksploatacija un tehniskā departamenta  
 Eksploatacijas daļa  
 PAZĒMES GĀZES VADU IECIRKŅĀ  
 APKALPOŠANA  
 PAZĒMES GĀZES VADU MNAV  
 20.01.2007  
 A. Romanovs

**VZD** LATVIJAS REPUBLIKAS VALSTS ZEMES DIENESTS  
 LIELRĪGAS REĢIONĀLĀ NODAĻĀ  
 Mēģniecības un topogrāfijas daļa

Rīga, Puškina iela 14 LV 1050 Tāl. 7038408

vadītājs	U.Gau	25.11.2001.
topogrāfs	E.Kveska	25.11.2001.
zīmēja	E.Kveska	25.11.2001.

Valsts un citas dienestu Lielrīgas reģionālās nodaļas  
 ģenerāļinspektorāta un Kartogrāfijas daļas  
 ģenerāļinspektorāta Lielrīgas reģionālās nodaļas  
 ģenerāļinspektorāta  
 2007. gada 8. oktobra 15.

ARHITEKTS  
**RIMARS KRIEVIŅŠ**  
 Ser. Nr. 0111

Projekta vadītājs	Paraksts	Darbs	KEKAVAS PAGAŠTĀ SAIMNIECĪBĀ "KRAUJUPES" ZEMES SAĒDARĪTUMA PIEKŠĪKUMS
Arhitekts	<i>R. Krieviņš</i>	Lapas	1
Projektanta	Paraksts	Proj. stadija	5
Projekta izstrādātājs	<i>L. Ernštreite</i>	Marka	D <sup>1</sup>
Projekta reģistr. Nr.		Lapa	1
Mērogs	1:500		

ARHITEKTE  
**LUCĪJA ERNŠTREITE**  
 Ser. Nr. 0286

Pasūtītājam Rīgas rajons Kekavas pagosta  
 saimniecība "Kraujupes"

Inženiertopogrāfiskais plāns  
 ar pazemes komunikācijām

Mērogs 1:500

Lapas  
 1  
 Lapa  
 1