

Pasūtītājs:
Objekta

**Rīgas raj. Ķekavas pag. saimniecības "Kalnaseņči" sadales un apbūves
DETĀLPLĀNOJUMA PROJEKTS**

ARHITEKTS
LINARDS SKUJA
Sert. Nr. 0065

Projekta vadītājs



L.Skuja



Ķekava, 2001. g. decembris

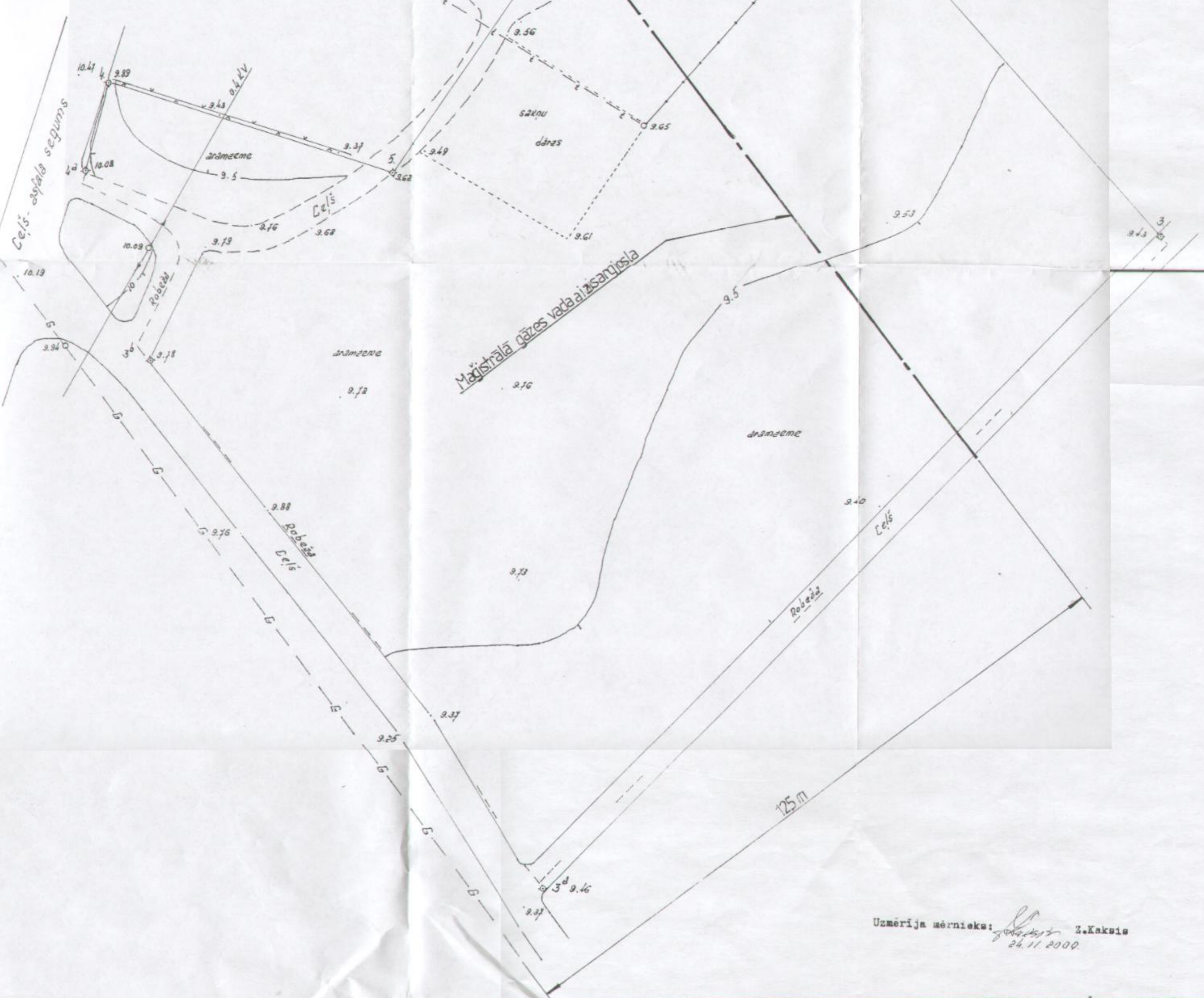
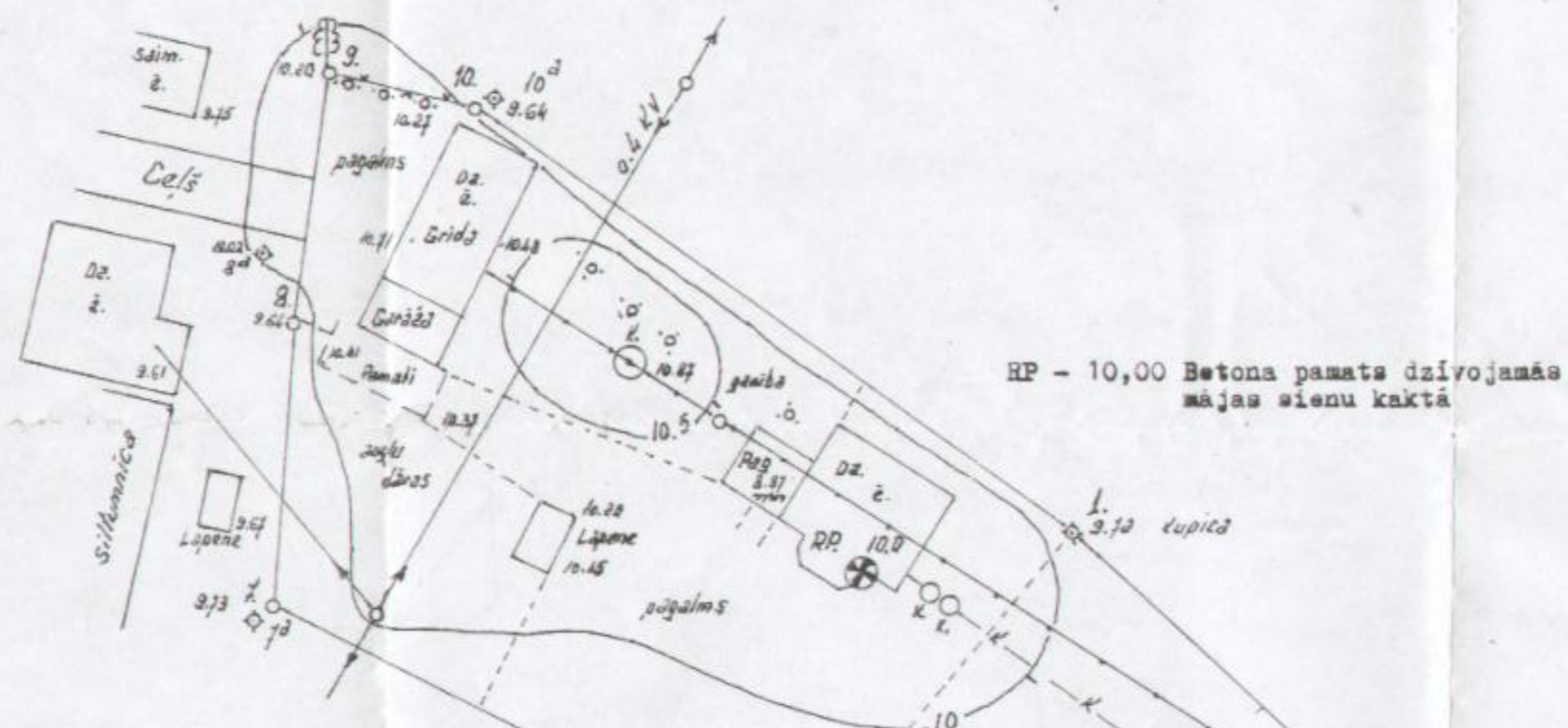


Rīgas rajona Ķekavas pagasta saimniecības "Kalna - Senči"
topogrāfiskā uzņēmējuma

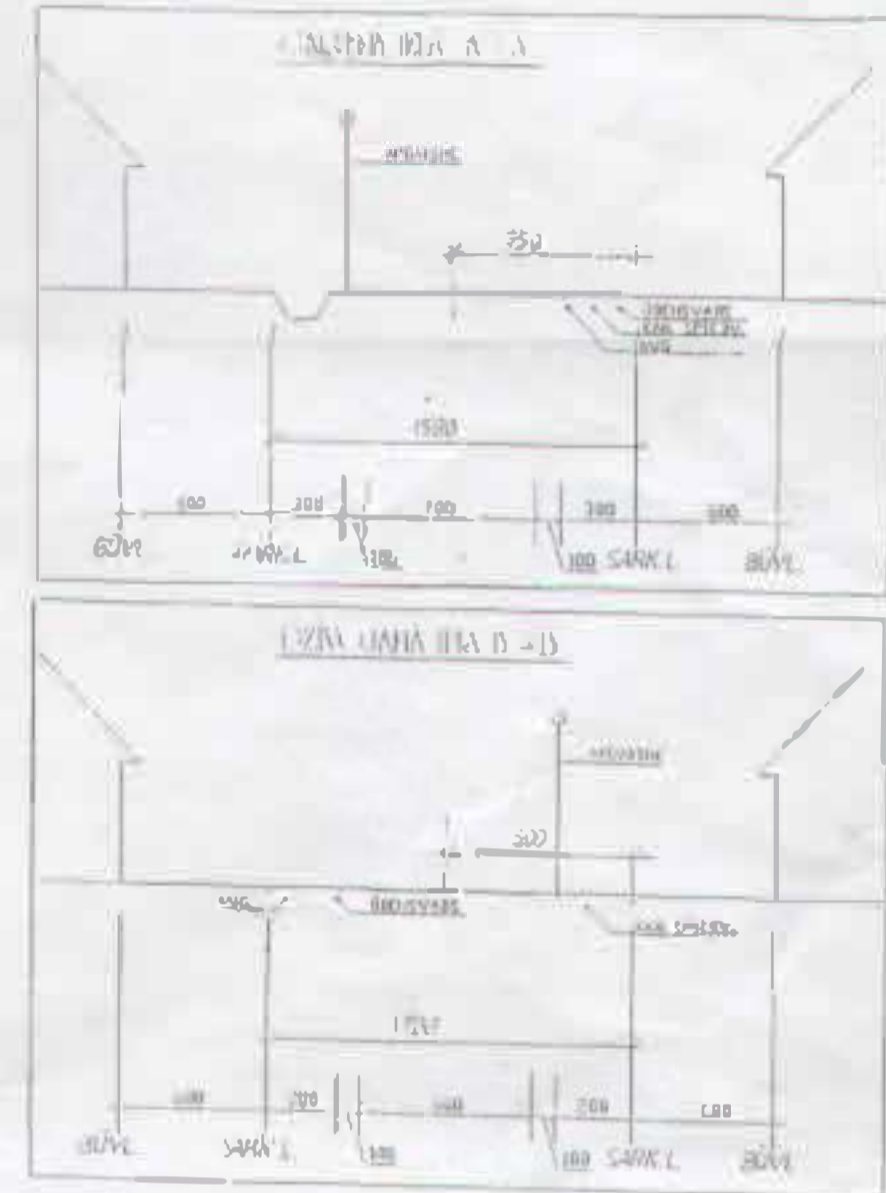
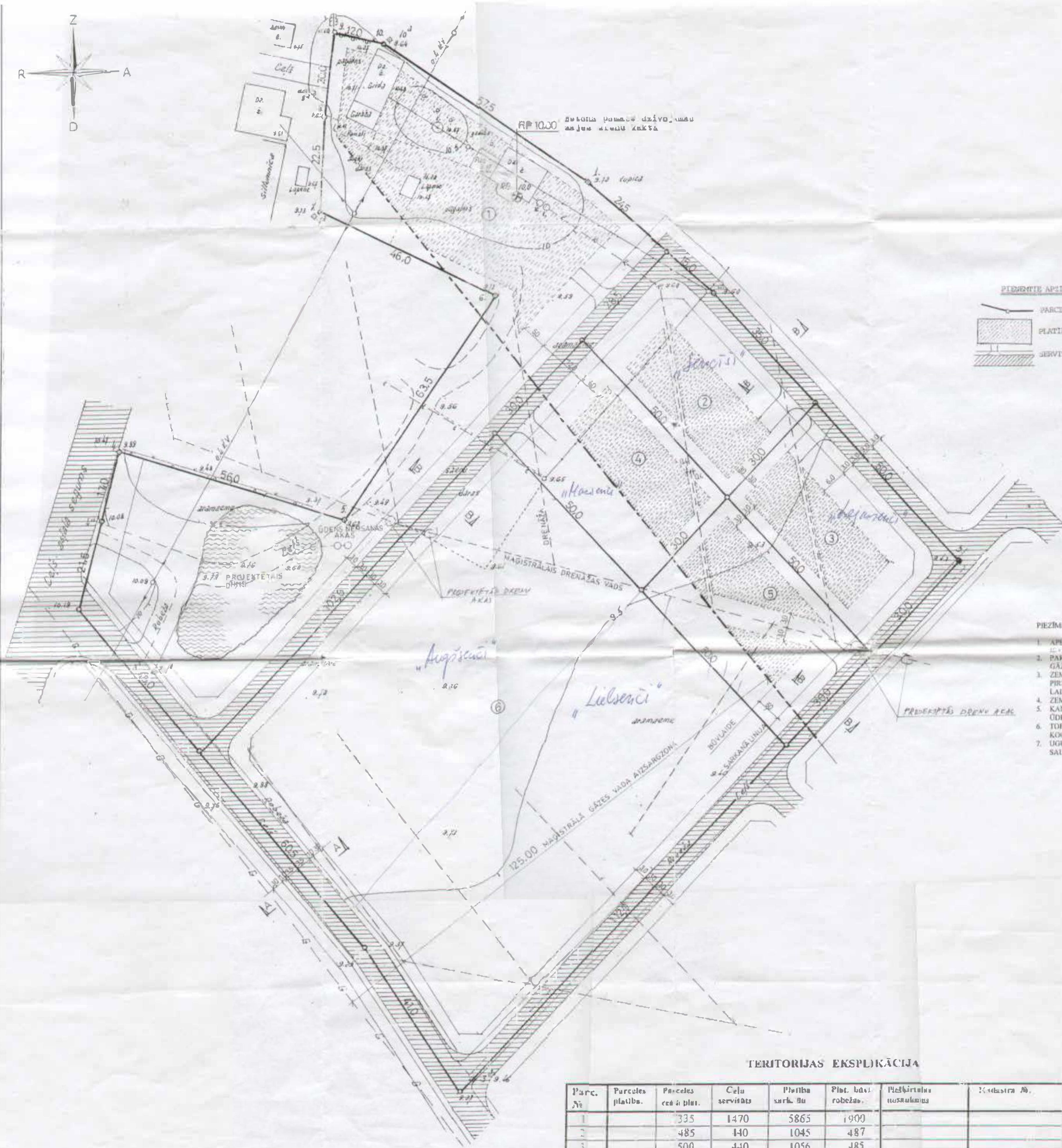
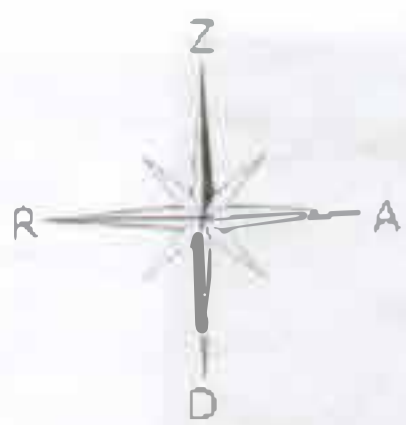
PLĀNS

Mēroga 1 : 500

Koordinātu sistēma - vietēja
Reljefa griezumums - 0,5 m



Uzņēmēja mērnieks: *[Signature]* Z. Kakulis
24.11.2000.



- PIEZĪMĒS**
1. APBŪVES GABALI IR PĀRDZĒTI VIENOTĪBĀS PĀR DZĪVOTĀJĀBĀ.
 2. PARCEĻA 4 APBŪVE NAV IESPĒJAMA, JO ATRODAS MAĢISTRĀLA GĀZES VADA AIZSARGZONA.
 3. ZEME NEIARĒTA DRENĀŽA ORIENTĒSI UZNEŠTA UZ TOPOPLĀNA PIRMS BŪVU NOSPRĀŠANAS DARĀ, JĀPRECĪZĒ DRENGU NOVĪETNES, LAI VĒRĒTU IEVĒROT AIZSARGZONAS, IT SEVIŠKI MAĢISTRĀLĀ VADA.
 4. ZEMES GABALU ROBEŽAS JĀPRECĪZĒ PĒC CEĻU ASŪ NOSPRĀŠANAS.
 5. KANALIZĀCIJAS IZSMĒLAMĀS AKAS NOVĪETOT 3 M NO EKĀM. ŪDENS ŅEMŠANAS VĒTAS IZVIETOT EKĀS PRETĪA PUSĒ.
 6. TOPOGRĀFIJA VEIKTA 24. NOVEMBRI 2000. GADĀ, MĒRĶĀ 1:500 KOORDINĀTU SISTĒMĀ VIETĒJĀ UZMĒRĪA MĒRĶĒKĀS 2. KAKSIS.
 7. ŪDENSĪZSĒSĪBĀ IEMANĀJAMA ŪDENS IZŅEMŠANAS VIETA SAUSAĪ DAUGAVĀ, ĀMĒRAM 1000 M ATTĀLUMĀ.

SASKAŅOTS
 Lauvija RVP
 2000. g. 10. 11.
 Nr. 1317
 Lielizpauze radinātņu pārbaudei SIA "Telpa"
 Kādasstr. daļa var.
 M. G.

SASKAŅOTS
 Vieta, kur projektā celi jāveic
 nepieciešams izstrādāt vadu, jāveic
 darbi (cao)
 Lielizpauze radinātņu pārbaudei
 SIA "Telpa"
 2000. g. 11. decembris

TERITORIJAS EKSPĻĪKĀCIJA

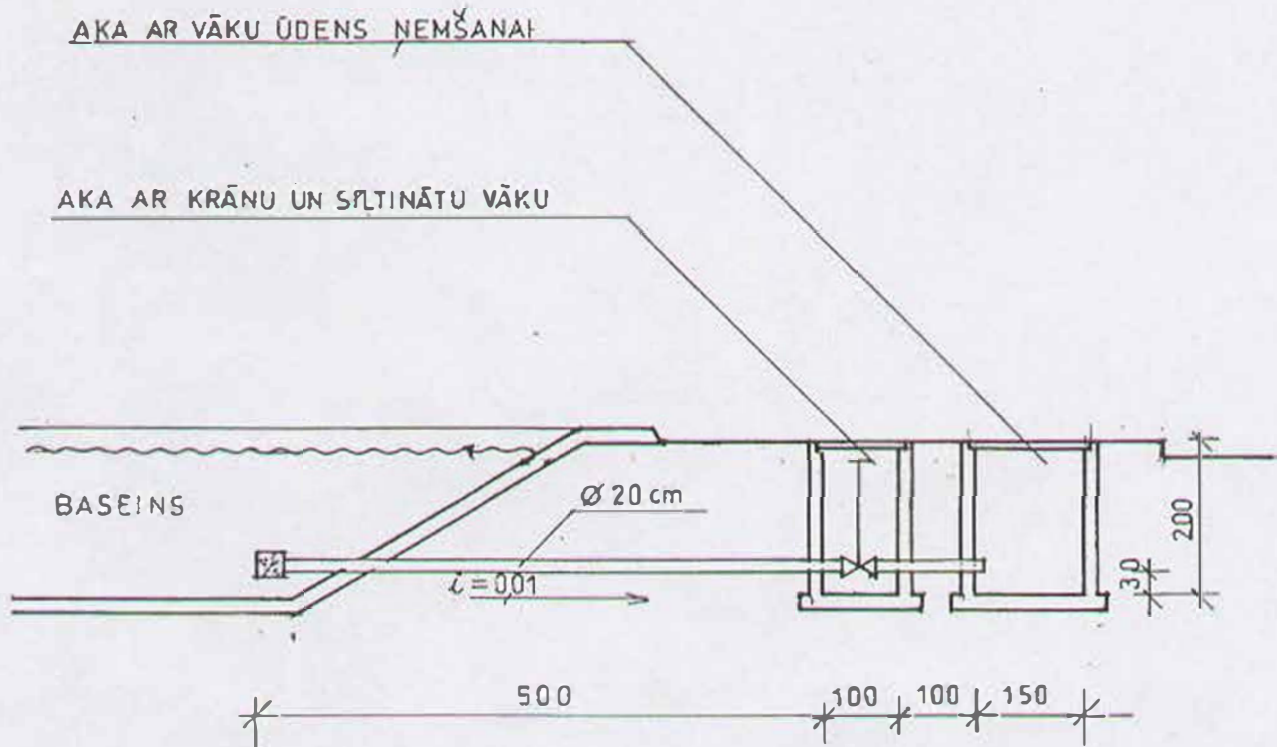
Parc. Nr.	Parcelas platība	Parcelas celiņi	Ceļu servitūts	Platība sark. ū.	Plat. bāvi robežs.	Pasūtītājus nosaukums	Kadastra Nr.
1	335	1470	5865	1900			
2	485	140	1045	487			
3	500	440	1056	485			
4	500	180	1326	500			
5	1500	180	1320	474			
6	11800	1864	8936	-			
Kopā	24000	2420	4574	19542	3846		

ŠI BŪVPROJEKTA ARHITEKTURAS DAĻAS RISINĀJUMI ATBILST LATVIJAS BŪVĀRĪBĀRĪBĒM KĀ ĀRĀ TEHNISKO NOTIKUMU PRASĪBĀM
 ARHITEKTURAS DAĻAS VADĪTĀIS LĪNARDS SKŪJA, SERTIFICĀTA Nr. 0065
 DATUMS: 12. 10. 2007. PARAKSTS: [Signature]

Kekavas pagasta ievadē SASKAŅOTS
 Nr. 244-1
 2000. g. 11. decembris
 Būvvaldes vadītājs [Signature]
 Raitis SKUJA

OBJEKTA ADRESE: RĪGAS RAJ. KEKAVAS PĀR. LAIMNIECIĀ "KALNĒSĒŅI" KADASTR. Nr. 0020-000-0122	OBJEKTA Nr.	01-24
OBJEKTA SAUKUMS: SAIMNĪC. "KALNĒSĒŅI" SADALES UN APBŪVES DETĀLPLĀNĒJUMS	MARKA: LĀRZ	QP-1
OBJEKTA VEIDOTS: ĢENERĀLAIS PLĀNS	PROJEKTA SIA "TELPA"	1:1000

GRIEZUMS



PAS G. P. K.	OBJEKTA ADRESE: RĪGAS RAJ. ĶEKAVAS PAG. SAIMNIECĪBA "KALNASENCI" (KADASTRA № 0070-008-0155)	OBJEKTA № 01-24
ATVĒRĪJĀ VAD: LINARDS SKUJA	OBJEKTA NOSAUKUMS: SAIMNIEC. "KALNASENCI" SADALES UN APBĪVES DETALPLĀNOJUMS	MARKA - LAPA GF-2
ATBILDĪGĀS: LINARDS SKUJA BENT. № 0065	LAPAS NOSAUKUMS: ŪDENS NEMŠANAS AKAS	PROJEKTEJA: SIA "TELPA" LIC. № 998