

6C-4

Pašvaldības eksemplārs

Pils XPL

SASKAŅOTS Nr. 044  
2003 g. 28. 11.05  
Baložu pilsētas būvvalde

PASŪTĪJUMA NR:

P-06/03

PASŪTĪTĀJS:

L K

OBJEKTS:

"CĀLĪSPURVA  
IELA 7"  
DETĀLPLĀNOJUMA  
PROJEKTA GROZĪJUMI

OBJEKTA ADRESE:

RĪGAS RAJ., BALOŽU PILSĒTA,  
CĀLĪSPURVA IELA 9 (8007 001 0924)  
CĀLĪSPURVA IELA 11 (8007 001 0931)  
CĀLĪSPURVA IELA 13 (8007 001 0932)  
CĀLĪSPURVA IELA 15 (8007 001 0933)

BIROJA VADITĀJS:

J.SPOLIS, ARHITEKTS

IZSTRĀDĀJA:

E.BELASOVA, ARHITEKTE

G A D S :

2003

## PASKAIDROJUMA RAKSTS.

Teritorijas detālplānojuma projekta grozījumi izstrādāti iepriekš izstrādātajam zemes gabala "Cālīšpurva ielā 7, Baložu pilsētā, Rīgas rajonā, detālplānojumam", kas saskaņots Baložu pilsētas būvvaldē 1999. gada 14. aprīlī, un saskaņā ar ko atdalīti jauni nekustamie īpašumi Cālīšpurva ielā 9, kadastra numurs 8007-001-0924, Cālīšpurva ielā 11, kadastra numurs 8007-001-0931, Cālīšpurva ielā 13, kadastra numurs 8007-001-0932, Cālīšpurva ielā 15, kadastra numurs 8007-001-0933.

Grozījumi izstrādāti pamatojoties uz zemes īpašnieka, iesniegumu un Baložu pilsētas domes lēmumu Nr. 26, 22. §, no 2003. gada 19. februāra.

*Plānots izstrādāt pilsētā izstrādāto  
Atstāt šo projektu.*

## 1. SITUĀCIJAS APRAKSTS.

Projektētā teritorija atrodas Rīgas rajona, Baložu pilsētā, Cālīšpurva ielā pie robežas ar Ķekavas pagastu. Teritorijas perspektīvās izmantošanas mērķis saskaņā ar iepriekš izstrādāto detālplānojuma projektu ir noteikts mazstāvu dzīvojamā apbūve. Detālplānojuma projekta grozījumu ietvaros parces nr. 1, 2, 5, un 6 (numerācija saskaņā ar iepriekš izstrādāto detālplānojumu) tiek sadalītas iegūstot jaunas parces 1a, 2a, 5a, 6a.

Teritorijas perspektīvās izmantošanas mērķis tiek saglabāts iepriekšējais, ielu, sarkano līniju un būvliāžu izvietojums netiek mainīts.

## 2. APBŪVES NOTEIKUMI.

Projektētās teritorijas apbūves noteikumi ir saskaņā ar Baložu pilsētas attīstības plānu un Baložu pilsētas apbūves noteikumiem, kā arī iepriekš izstrādāto detālplānojuma projektu.

Izstrādājot konkrētā apbūves gabala būvprojektu, tas saskaņojams ar Baložu pilsētas arhitektu atsevišķi.

## 3. ADRESĀCIJA.

Parces nr.	Adrese:
1	Cālīšpurva iela nr. 15, Baloži, Rīgas rajons
1a	Cālīšpurva iela nr. 15A, Baloži, Rīgas rajons
2	Cālīšpurva iela nr. 11, Baloži, Rīgas rajons
2a	Cālīšpurva iela nr. 11A, Baloži, Rīgas rajons



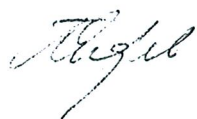
5	Cālīšpurva iela nr. 9A, Baloži, Rīgas rajons
5a	Cālīšpurva iela nr. 9, Baloži, Rīgas rajons
6	Cālīšpurva iela nr. 13A, Baloži, Rīgas rajons
6a	Cālīšpurva iela nr. 13, Baloži, Rīgas rajons

#### 4. APGRŪTINĀJUMI UN APROBEŽOJUMI.

Zemes gabalam tiek noteikti sekojoši apgrūtinājumi:

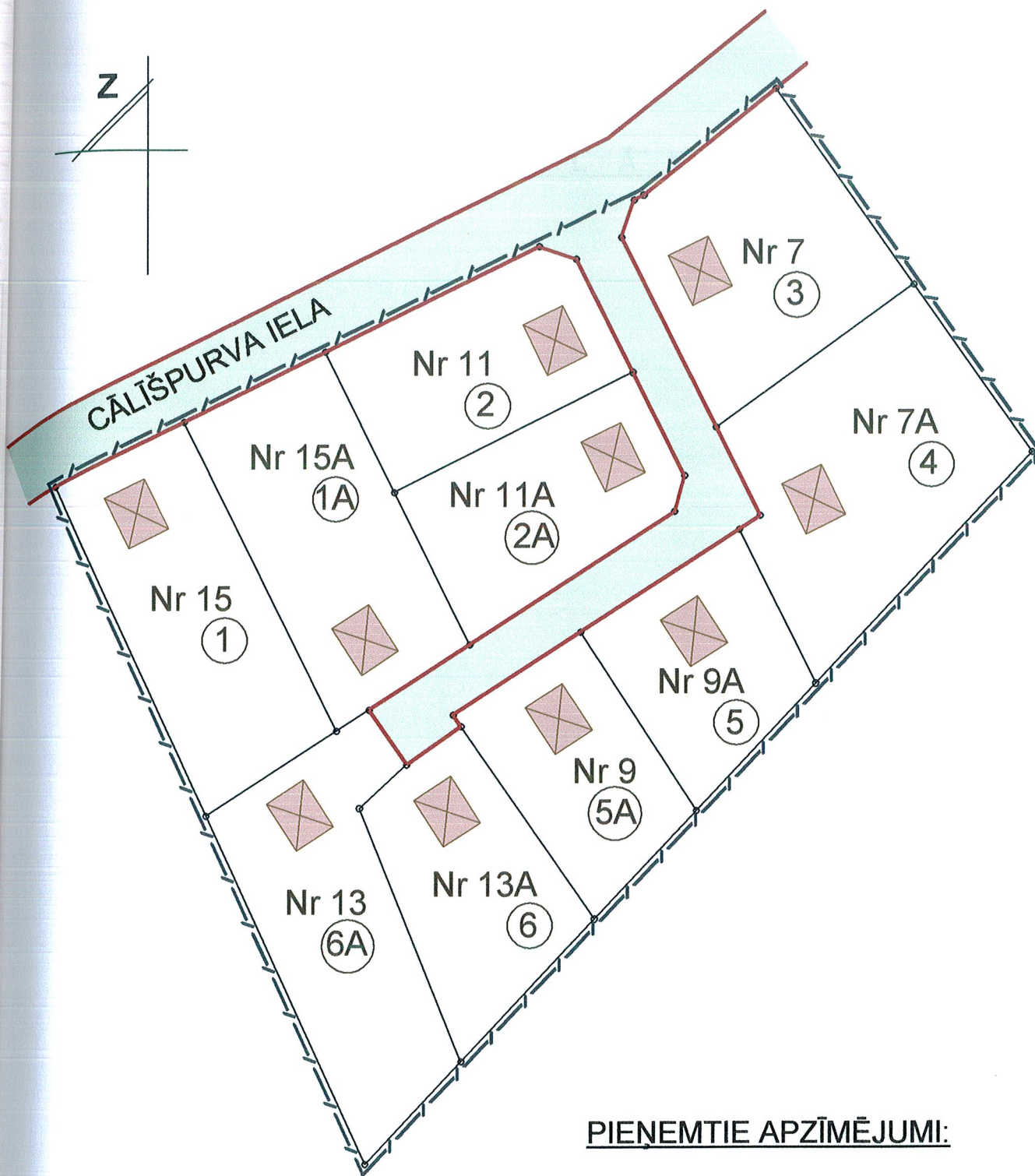
Parceles	Zemes gabala platība	Apbūves gabala platība	Nekustamā īpašuma lietošanas mērķis	Apgrūtinājumi un aprobežojumi
Nr	m2	m2		
1	1717	1717	0601- viengimenes un divģimeņu dzīvojamo māju apbūve	gāzes vada aizsargjosla
1a	1762	1720	0601- viengimenes un divģimeņu dzīvojamo māju apbūve	lelas sarkanā līnija
2	1467	1330	0601- viengimenes un divģimeņu dzīvojamo māju apbūve	lelas sarkanā līnija
2a	1692	1330	0601- viengimenes un divģimeņu dzīvojamo māju apbūve	lelas sarkanā līnija
5	1262	1108	0601- viengimenes un divģimeņu dzīvojamo māju apbūve	lelas sarkanā līnija, grāvja aizsargjosla
5a	1231	1108	0601- viengimenes un divģimeņu dzīvojamo māju apbūve	lelas sarkanā līnija, grāvja aizsargjosla
6	1430	1288	0601- viengimenes un divģimeņu dzīvojamo māju apbūve	lelas sarkanā līnija, grāvja aizsargjosla
6a	1772	1772	0601- viengimenes un divģimeņu dzīvojamo māju apbūve	grāvja aizsargjosla

Sastādīja:

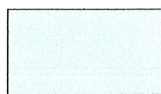


Anda Enģele

# ADRESU PRIEKŠLIKUMS



## PIENĒMTIE APZĪMĒJUMI:



CĀLĪŠPURVA IELA

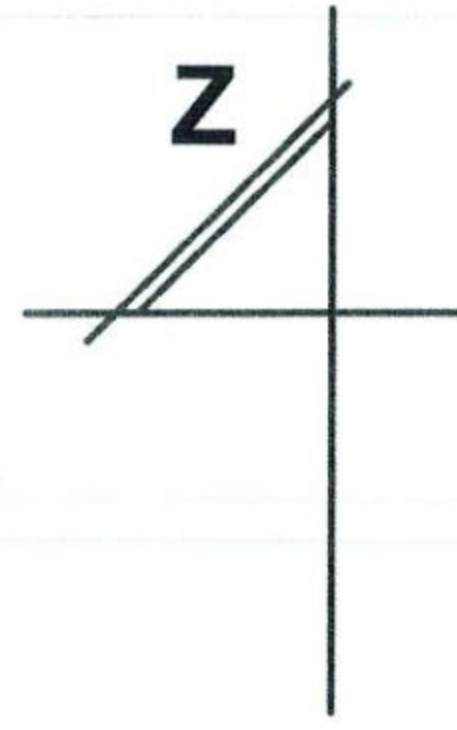


ADRESE CĀLĪŠPURVA IELĀ  
PARCELES NUMURS

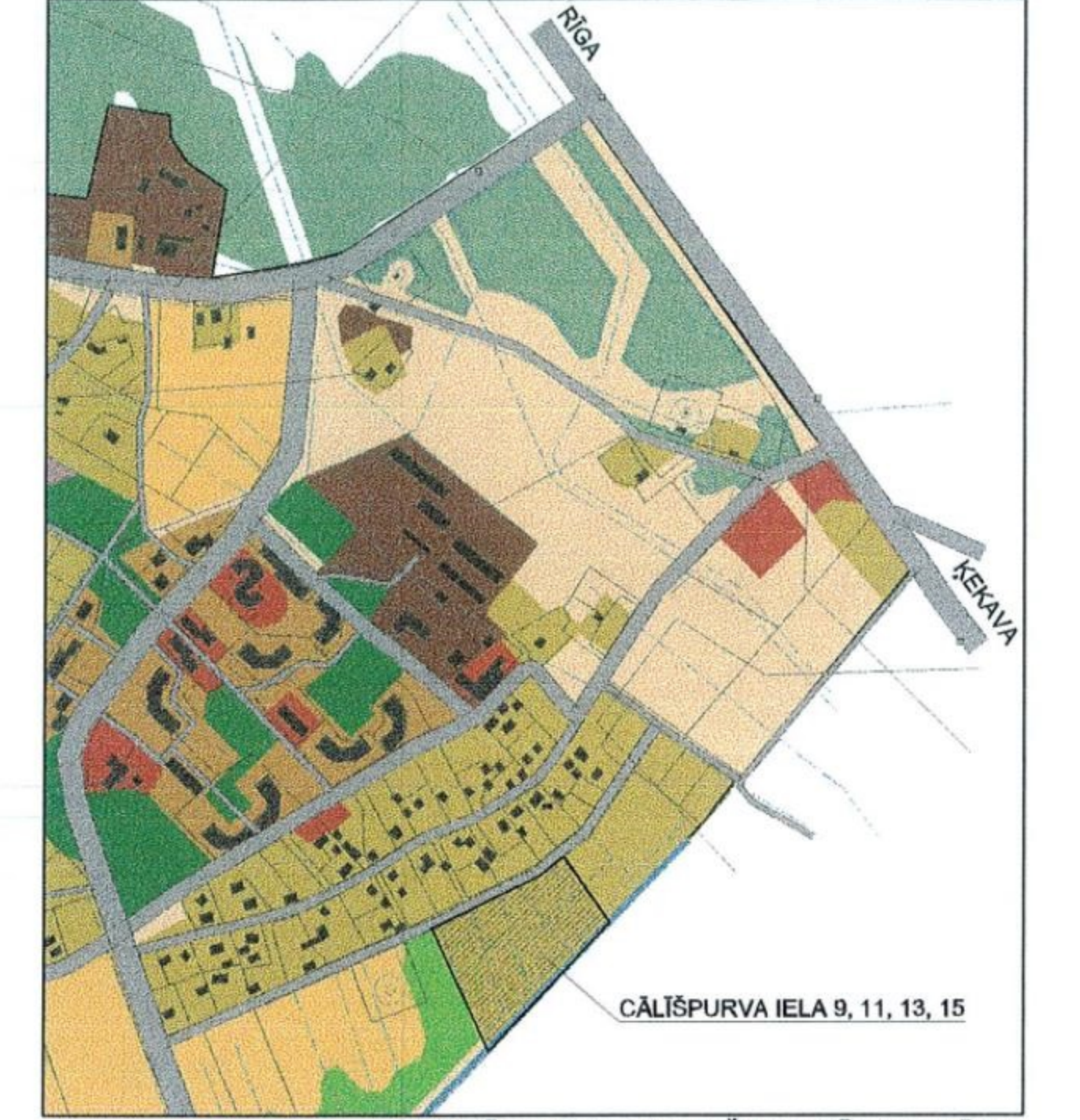


# GENERĀLAIS PLĀNS

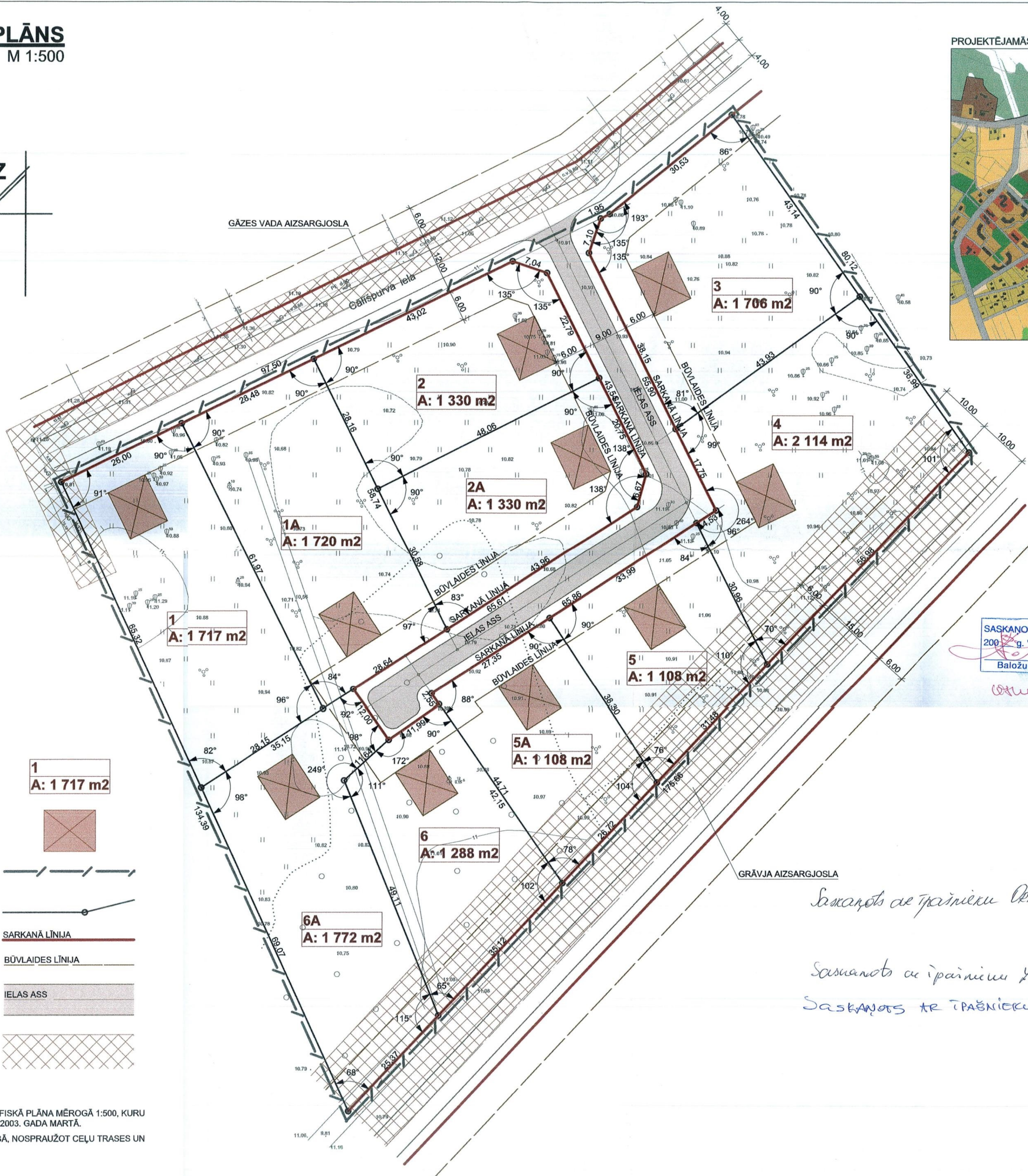
M 1:500



PROJEKTĒJAMĀS TERITORIJAS IZVIETOJUMA SHĒMA



IZKOPĒJUMS NO BALOŽU PILSĒTAS PLĀNA



**PIENĒMTIE APZĪMĒJUMI:**

PARCELES NUMURS  
APBŪVES GABALA PLATĪBA

**1**  
A: 1 717 m<sup>2</sup>

ORIENTĒJOŠAIS APBŪVES IZVIETOJUMS



PROJEKTĒJAMĀS TERITORIJAS ROBEŽLĪNIJA



ZEMES GABALA ROBEŽLĪNIJA



SARKANĀ LĪNIJA



BŪVLAIDES LĪNIJA



PROJEKTĒTĀS IELAS BRAUKTUVE



AIZSARGZONAS



**PIEZĪMES:**

1. PROJEKTS IZSTRĀDĀTS UZ INŽENIERTOPOGRĀFISKĀ PLĀNA MĒROGĀ 1:500, KURU UZMĒRĪJIS SIA NEKUSTAMO ĪPAŠUMU SERVISS 2003. GADA MARTĀ.
2. VISI IZMĒRI DOTI METROS UN PRECĪZĒJAMI DABĀ, NOSPRAUŽOT CEĻU TRASES UN ZEMES GABALU ROBEŽAS.

DVPROJEKTA RISINĀJUMI ATBILST LATVIJAS BŪVNORMĀTĪVEM

ĀRI TEHNISKO NOTEIKUMU PRASĪBĀM.

PROJEKTA VADĪTĀIS: ARHITEKTS JURIS SPOLIS

PROJEKTA TĪFĪKĀTĀ NUMURS: 0309

ARHITEKTS  
JURIS SPOLIS  
Sert. Nr. 0309

2003. GADA MAIJA

SASKANOTS Nr. 0044  
2003. g. 05.03.  
Balozu pilsētas būvvalde

Arhitekta cert. Nr. 0012  
Alfons J. Jucis

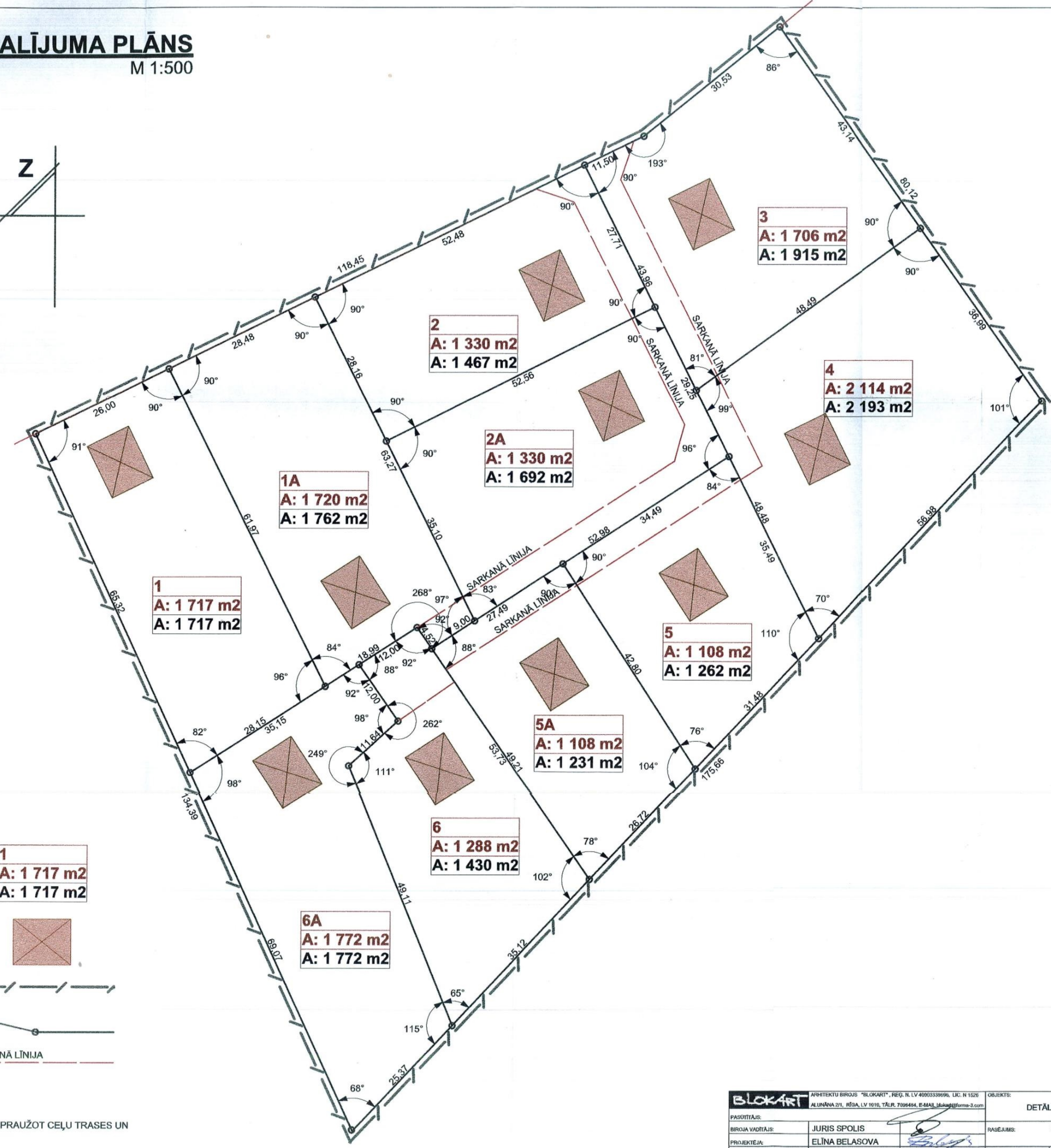
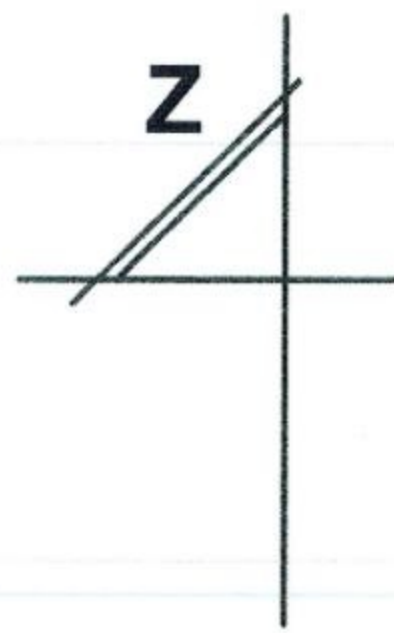
*Saskaņots ar īpašnieku D. J.*  
*Saskaņots ar īpašnieku K. K.*  
*Saskaņots ar īpašnieku A. K.*

<b>BLOKART</b> ARHITEKTU BIROJS "BLOKART", REĢ. N. LV 4003330696, LĪC. N. 1526		OBJEKTS:	
ALINĀNA 271, RĪGA, LV 1010, TĀLR. 7096484, E-MAIL: blokart@blokart.lv		DETĀLPLĀNOJUMA PROJEKTA GROZĪJUMI, RĪGAS RAJ., BALOŽU PILSĒTĀ, CĀLIŠPURVA IELA 9, 11, 13, 15	
PASŪTĪTĀIS:	JURIS SPOLIS	RAISEJUMS:	GENERĀLAIS PLĀNS.
BIROJA VADĪTĀIS:	JURIS SPOLIS	PROJ. Nr.	P-06/03
PROJEKTEJA:	ELINA BELASOVA	ARH. Nr.	NOZĀRE GP
PROJEKTEJA:	JURIS SPOLIS	DATUMS:	05.2003.
PĀRBAUDĒJA:	JURIS SPOLIS	MĒROGS:	1:500
		LAPAS:	1
		STADIJA:	TP
		LAPAS:	2



# ZEMESGABALA SADALĪJUMA PLĀNS

M 1:500



**PIENEMTIE APZĪMĒJUMI:**

PARCELES NUMURS  
 APBŪVES GABALA PLATĪBA  
 ZEMES GABALA PLATĪBA

<b>1</b>
<b>A: 1 717 m<sup>2</sup></b>
<b>A: 1 717 m<sup>2</sup></b>

ORIENTĒJOŠAIS APBŪVES IZVIETOJUMS



PROJEKTĒJAMĀS TERITORIJAS ROBEŽLĪNIJA



ZEMES GABALA ROBEŽLĪNIJA



SARKANĀ LĪNIJA



**PIEZĪMES:**

1. VISI IZMĒRI DOTI METROS UN PRECIZĒJAMI DABĀ, NOSPRAUŽOT CEĻU TRASES UN ZEMES GABALU ROBEŽAS.

<b>BLOKART</b> ARHITEKTU BIROJS "BLOKART", REĢ. N. LV 40903339990, LIC. N 1626 ALUNĀNA 2/1, RĪGA, LV 1016, TĀLR. 7096484, E-MAIL: blokart@formo-3.com		OBJEKTS: DETĀLPLĀNOJUMA PROJEKTA GROZĪJUMI. RĪGAS RAJ., BALOŽU PILSĒTA, ČALIŠPURVA IELA 9, 11, 13, 15			
PASŪTĪTĀIS:	JURIS SPOLIS	RĀSĒJUMS: ZEMESGABALA SADALĪJUMA PLĀNS.			
BIROJA VADĪTĀIS:	JURIS SPOLIS	PROJ. Nr:	P-06/03	ARH. Nr:	GP
PROJEKTEJĀS:	ELĪNA BELASOVA	NOZĀRE:	GP	STADIJA:	TP
PROJEKTEJĀS:	JURIS SPOLIS	DATUMS:	05.2003.	MĒROBS:	1:500
PĀRBAUDĪTĀIS:	JURIS SPOLIS	LAPAS:	2	LAPAS:	2